

# 売戸建住宅

阿武隈急行 東船岡駅まで徒歩12分♪  
 駐車場3台以上可能！  
 日当たりの良い角地で開放感ある広い庭♪

間取り

4LDK

建物面積

114.00m<sup>2</sup>

築年月

2009年10月



■本物件は浄化槽となりますが、敷地内へ下水の引込みがある為、買主負担で下水道に変更可能です。

〔近隣施設〕

- ・ヨークベニマル柴田店まで440m
- ・セブンイレブン柴田船岡新栄店まで1,060m
- ・柴田町立船岡中学校まで1,210m
- ・柴田町立船岡小学校まで2,130m



この図面は物件情報の一部を抜粋して掲載しております。（現況優先）入居日・引渡日変更や付帯条件、別途料金等が発生する場合がありますのでご確認ください。

チェックポイント！

- オール電化 ● 24時間換気システム ● 前面棟無 ● 区画整理地内 ● 閑静な住宅街 ● 建築確認完了検査済証 ● バス1坪以上 ● 追焚機能 ● トイレ2ヶ所 ● 温水洗浄便座 ● シャワー付洗面化粧台 ● 3口以上コンロ ● IHクッキングヒーター ● グリル ● ウォークインクローゼット ● 床下収納 ● 照明器具 ● 複層ガラス ● 電気 ● 上水道 ● 浄化槽 ● エアコン ● モニタ付インターホン ● ディンプルキー ● 火災警報器 (報知機) ● 庭 ● 駐車場3台分以上

最寄駅	東船岡駅
間取りタイプ	4LDK
価格	2,350万円

物件所在地	宮城県柴田郡柴田町船岡新栄6丁目4-8		
交通	阿武隈急行 東船岡 徒歩12分		
土地面積	291.00m <sup>2</sup>	私道面積 (共有持分)	
	構造・規模	木造 2階建	
建物	面積	114.00m <sup>2</sup>	
	間取内訳	和5.4 洋8.5・6.1・6.1 LDK15.4	
土地権利	所有権	地目	宅地
都市計画	市街化区域	用途地域	1種低層
建ぺい率	50%	容積率	80%
築年月	2009年10月	駐車場	
現況	所有者居住中	引渡可能時期	相談
建築確認番号	第H21確認建築宮城建住00931号		
接道状況 (角地・間口)	角地：2方道路 東6.8m 公道 南4.0m 公道		
設備			
備考	・居住中の為、内覧の際は事前予約が必要です。		

## 株式会社 Beyond ets 建てる窓口

国土交通大臣免許 (1) 第9999号 〒981-0114 宮城県宮城郡利府町新中道3丁目1-1 イオンモール新利府南館1階

☎ 050-3615-4137 ☎ 050-3145-2835 定休日：定休日なし

担当：高橋 (070-3276-6354)

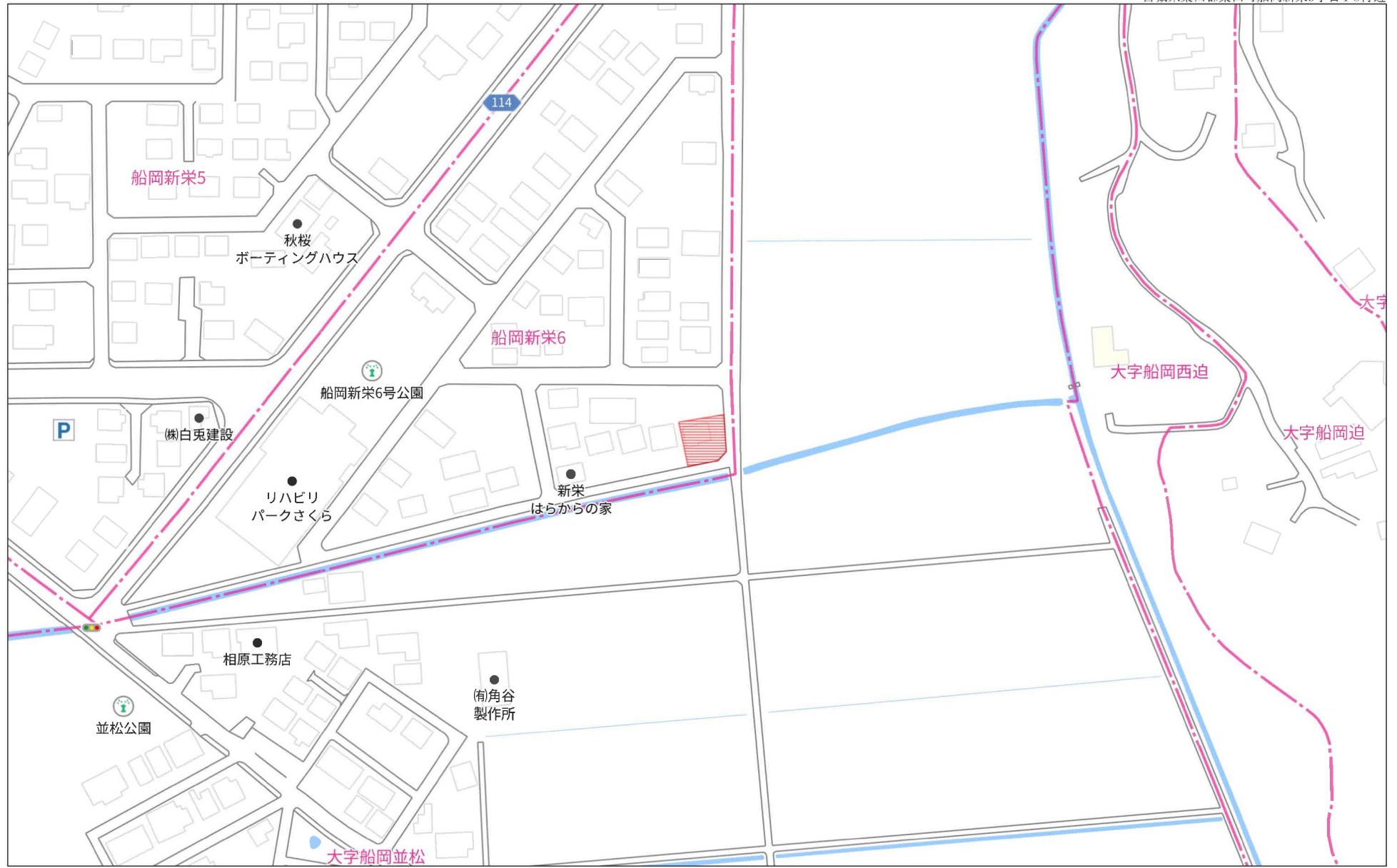
作成日：2024年11月26日

■取引態様：専任媒介

infosheet 物件番号 69842059094

at home





140m

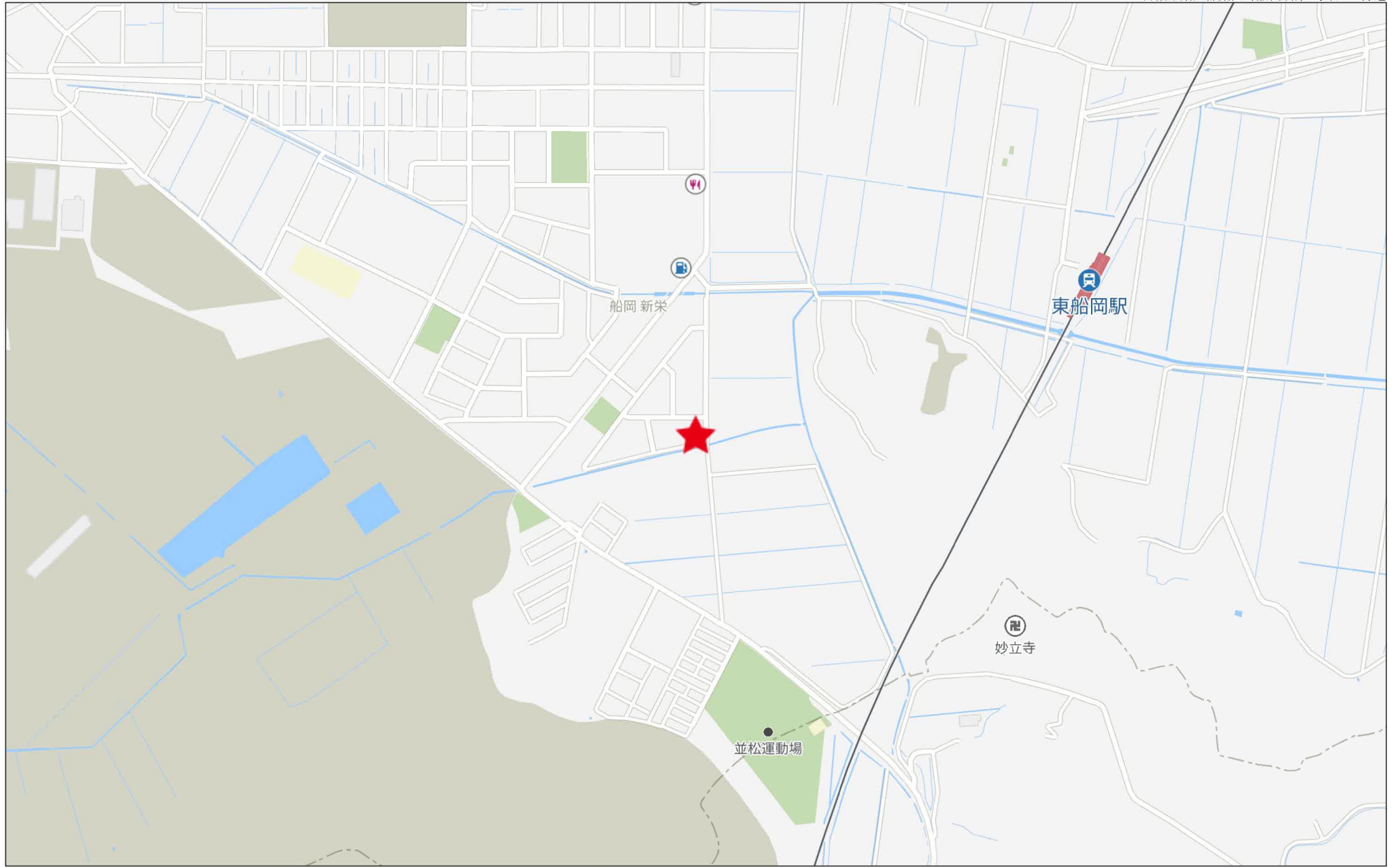
1:2130

禁無断複写複製

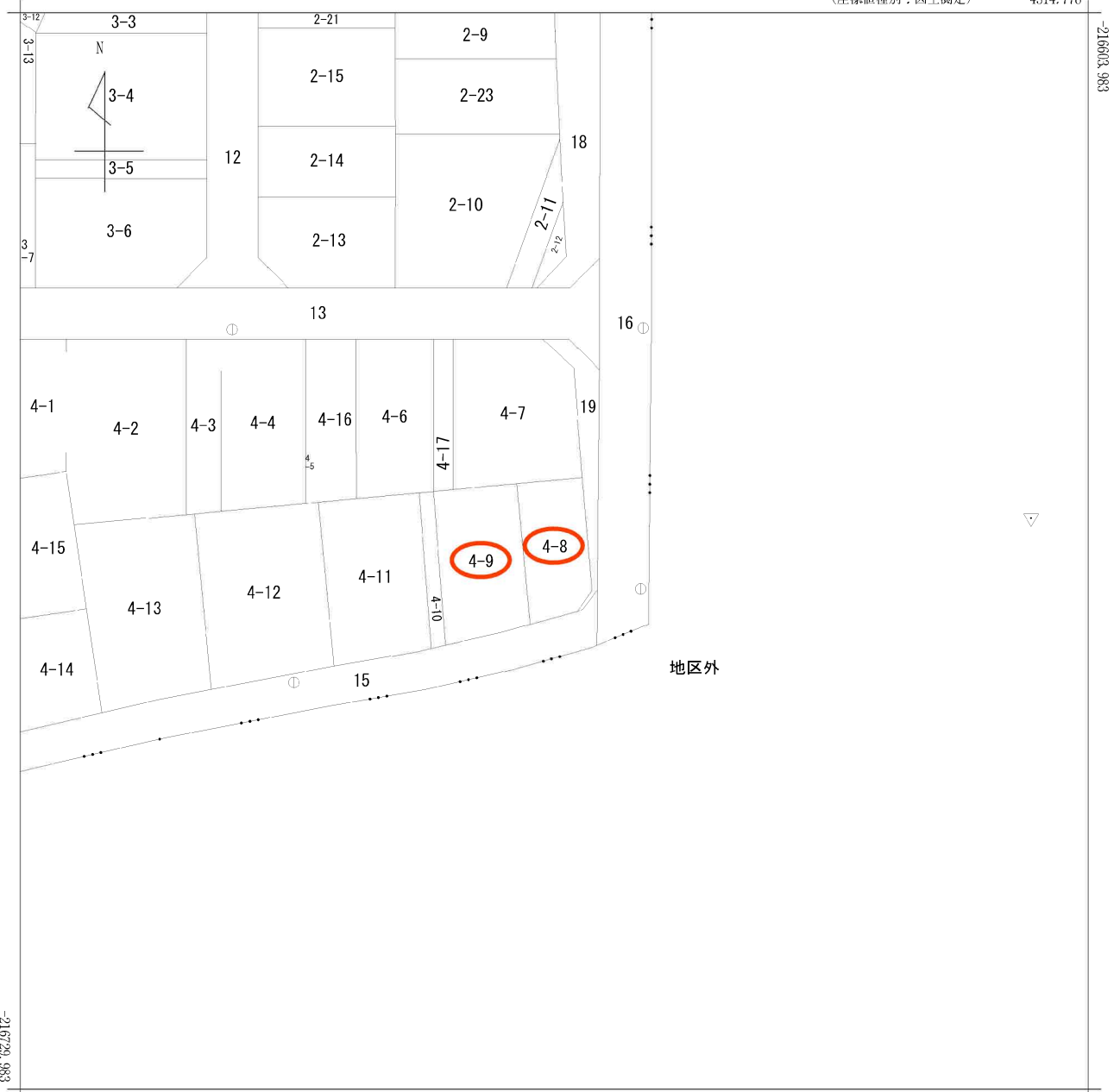
Beyond ets

Z22152209-20241117100900





280m



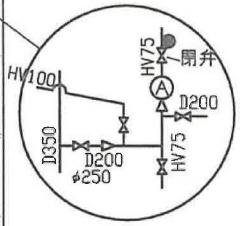
-4439.778 (座標値種別：図上測定)

(注) 国土交通省国土地理院が公表した座標補正パラメータ(touhokutaiheiyououki2011.par)による修正がされています。

地番区域見出	船岡新栄 6丁目
--------	-------------

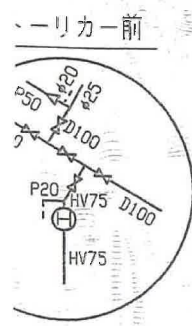
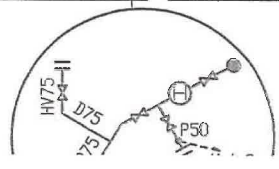
請求部	所在	柴田郡柴田町船岡新栄六丁目				地番	4番8			
出力尺	1/500	精度区	甲二	座標系番号又は記号	X	分類	地図(法第14条第1項)		種類	土地区画整理所在図
作成年月日	平成14年3月29日			備付年月日(原図)	平成14年9月10日			補記事項		

上水道図面

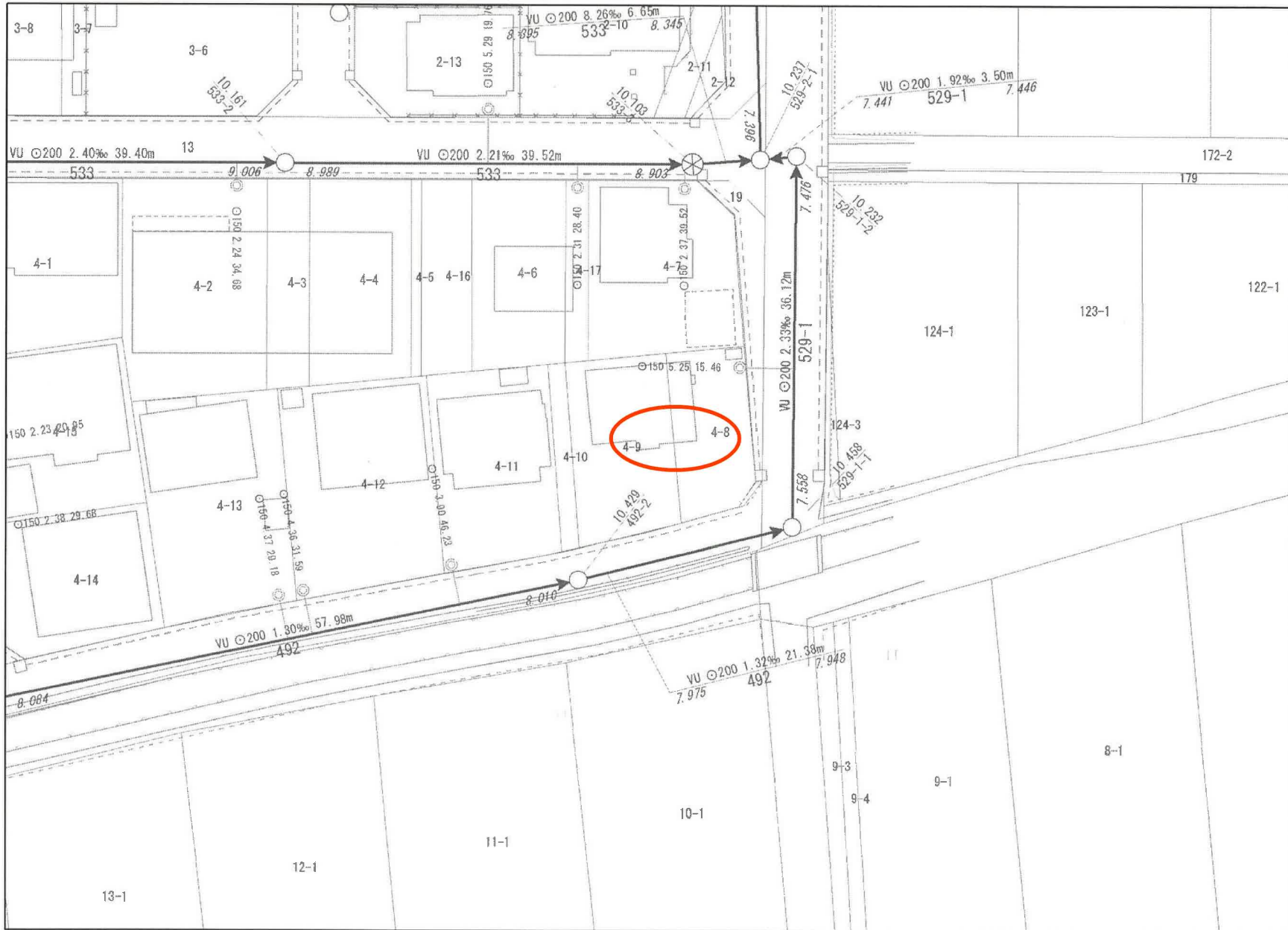


21

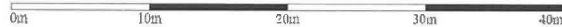
凡 例	
D	DCIP
C	CIP
S	SP
HV	HIVP
V	VP
P	PP
A	ACP
G	SGP
PE	HPPE
SU	SUS
○	仕切弁
⊗	止水栓
●	排水弁
⊕	空気弁
⊖	消火栓
⊙	ストッパー弁
減	減圧弁
流	流量計室
- - -	個人管



# 下水道任意図



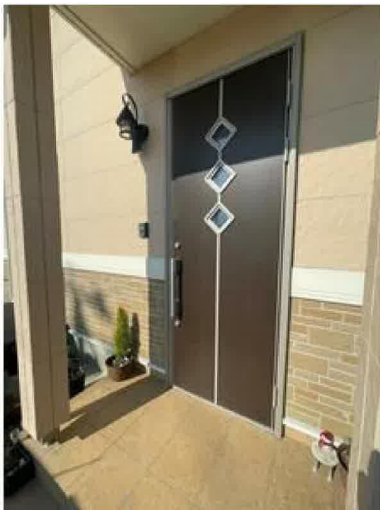
1/500

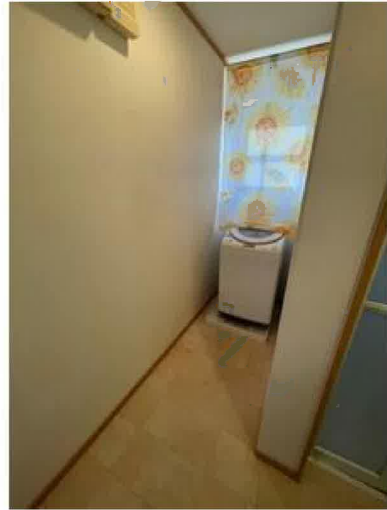














ヨークベニマル柴田店まで440m



セブンイレブン柴田船岡新築店まで1,060m



柴田町立船岡中学校まで1,210m



柴田町立船岡小学校まで2,130m



さくら新栄郵便局まで860m



七十七銀行船岡支店まで2,060m