

売地

仙台市泉区根白石字町尻道下

現況渡し 一括

土地面積
549.75㎡

現況
更地

引渡可能時期
相談



- 本物件に伴う登記申請業務(司法書士に依頼する移転登記・設定登記、家屋調査士に依頼する表題登記)、及び外構工事については売主指定業者にてお願い致します。
- 本物件は売主負担にて、分筆登記完了後のお引渡しとなります。なお、分筆後の面積に差異が生じる場合がございます。
- 本物件は売主負担にて、新たに上下水道管を引込みます。なお、新規水道加入金等は買主負担となります。
- 本物件敷地内に電柱及び支線が設置される予定です。
- 現地見学をご希望の際は担当者までご連絡お願い致します。

【建築条件なし】
泉プレミアムアウトレットまで車で約10分♪
自然をあふれる豊かな住宅地です！
根白石小学校まで徒歩9分！

- 〔近隣施設〕
- ・ヤマザワ住吉台店まで2,550m
 - ・ファミリーマート泉根白石店まで1,210m
 - ・仙台市立根白石中学校まで1,020m
 - ・仙台市立根白石小学校まで710m



物件種目	売地		
最適用途	住宅用地		
最寄駅	泉中央		
土地面積	549.75㎡	私道面積 (共有持分)	26.77㎡
価格	1,980万円	坪単価	@11.91万円

物件所在地	宮城県仙台市泉区根白石字町尻道下 74		
交通	仙台市営地下鉄南北線 泉中央 バス18分 バス停 根白石下町 徒歩3分		
土地権利	所有権	地目	雑種地
都市計画	区域外	用途地域	無指定
建ぺい率		容積率	
他の法令上の制限			
地勢			
建築条件			
現況	更地		
引渡し (引渡時期/方法)	相談 / 現況渡し		
開発許可 等番号			
接道状況 (角地・間口)	南5.5m 私道 接面5.1m		
設備	上水道, 下水道		
備考			

この図面は物件情報の一部を抜粋して掲載しております。(現況優先)
入居日・引渡日変更や付帯条件、別途料金等が発生する場合がありますのでご確認ください。

at home

infosheet 物件番号 69841873007

国土交通大臣免許 (1) 第9999号 〒981-0114 宮城県宮城郡利府町新中道3丁目1-1 イオンモール新利府南館1階

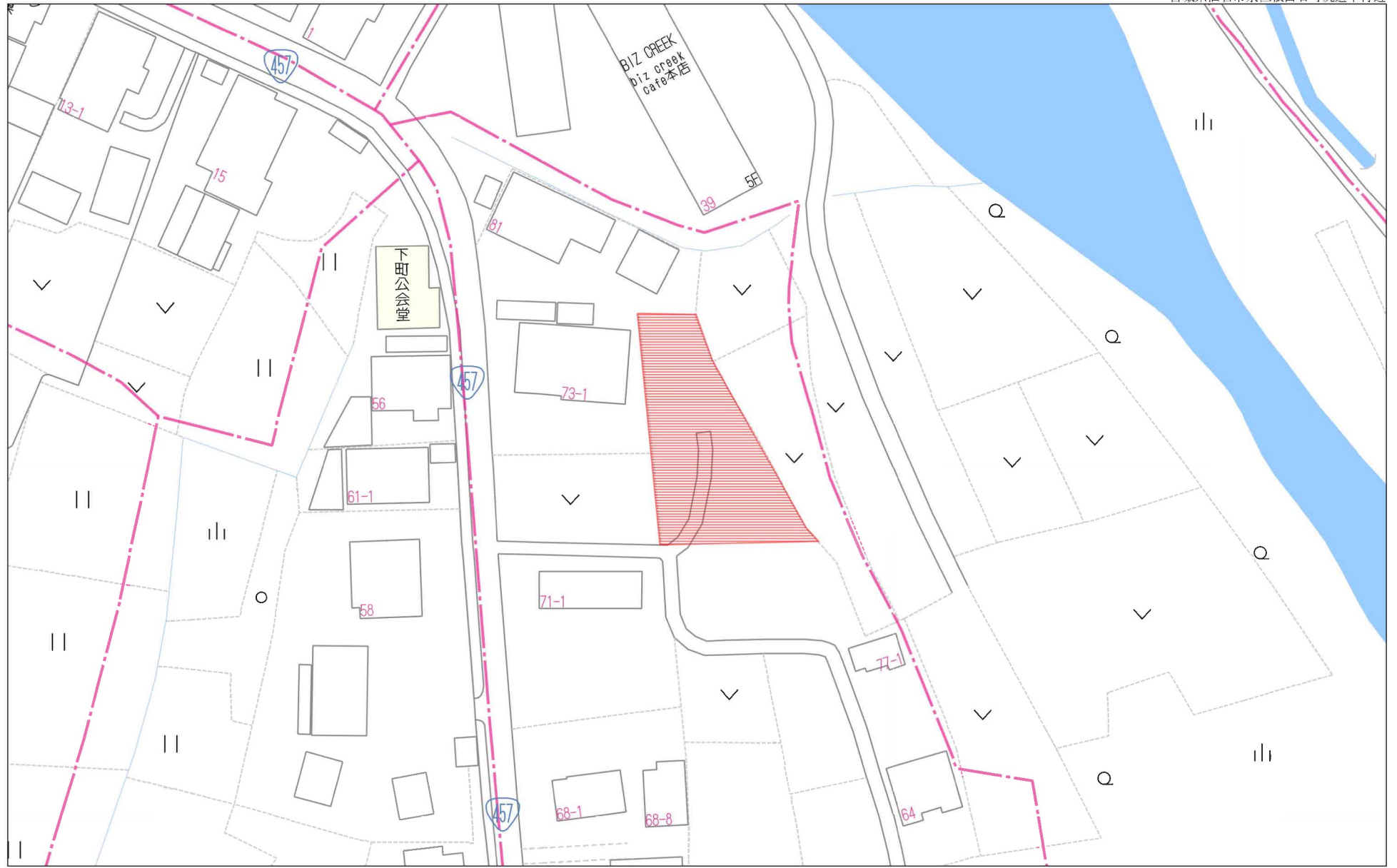
株式会社 Beyond ets 建てる窓口

TEL: 050-3615-4137 FAX: 050-3145-2835 定休日: 定休日なし

担当: 羽島 (080-4161-1442)

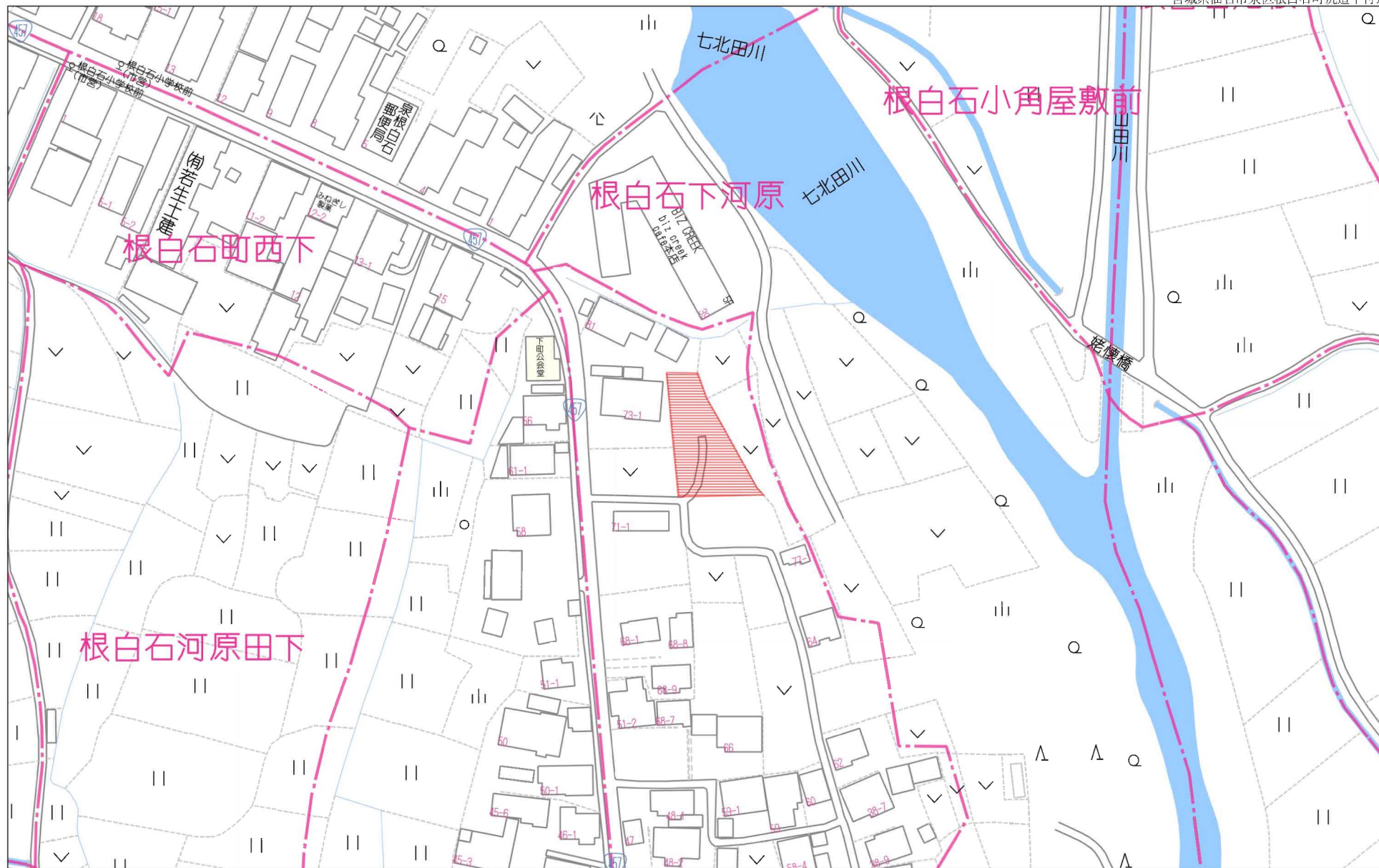
作成日: 2024年11月16日

■取引態様: 媒介



40m

1:883

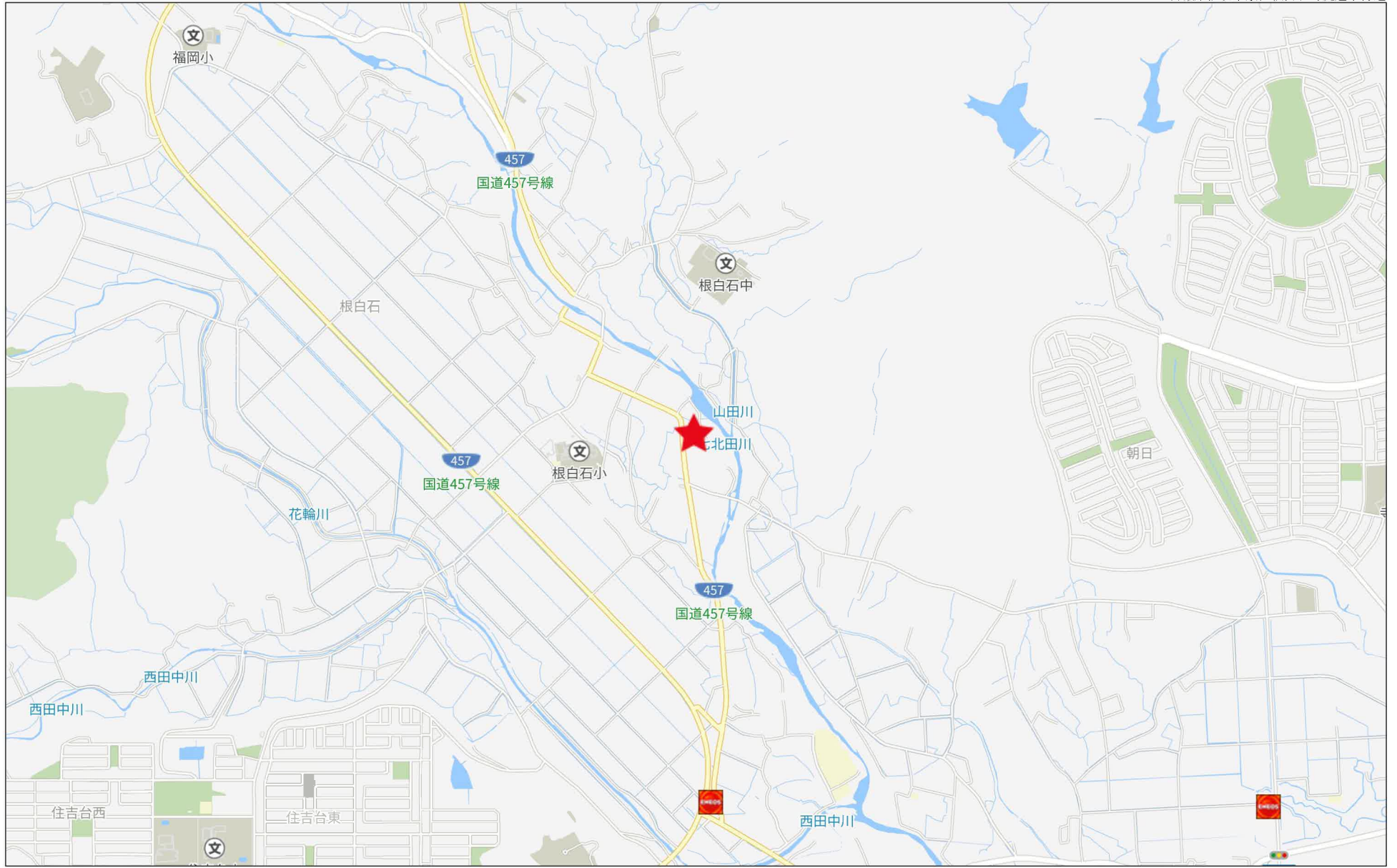


80m

1:1648

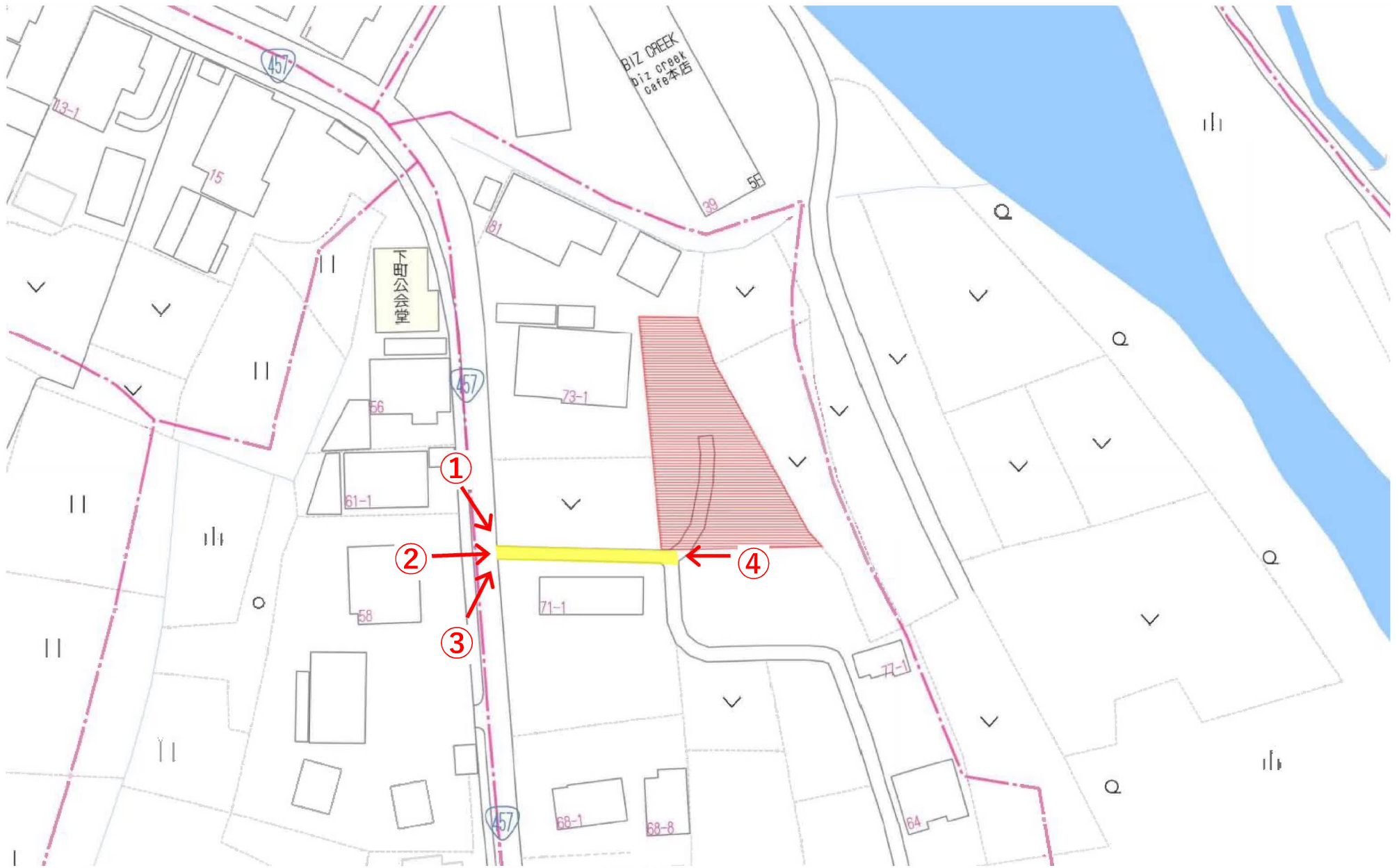
禁無断複写複製

Beyond ets
Z22152209-20241114213031



1.1km

侵入経路図



1



2



3



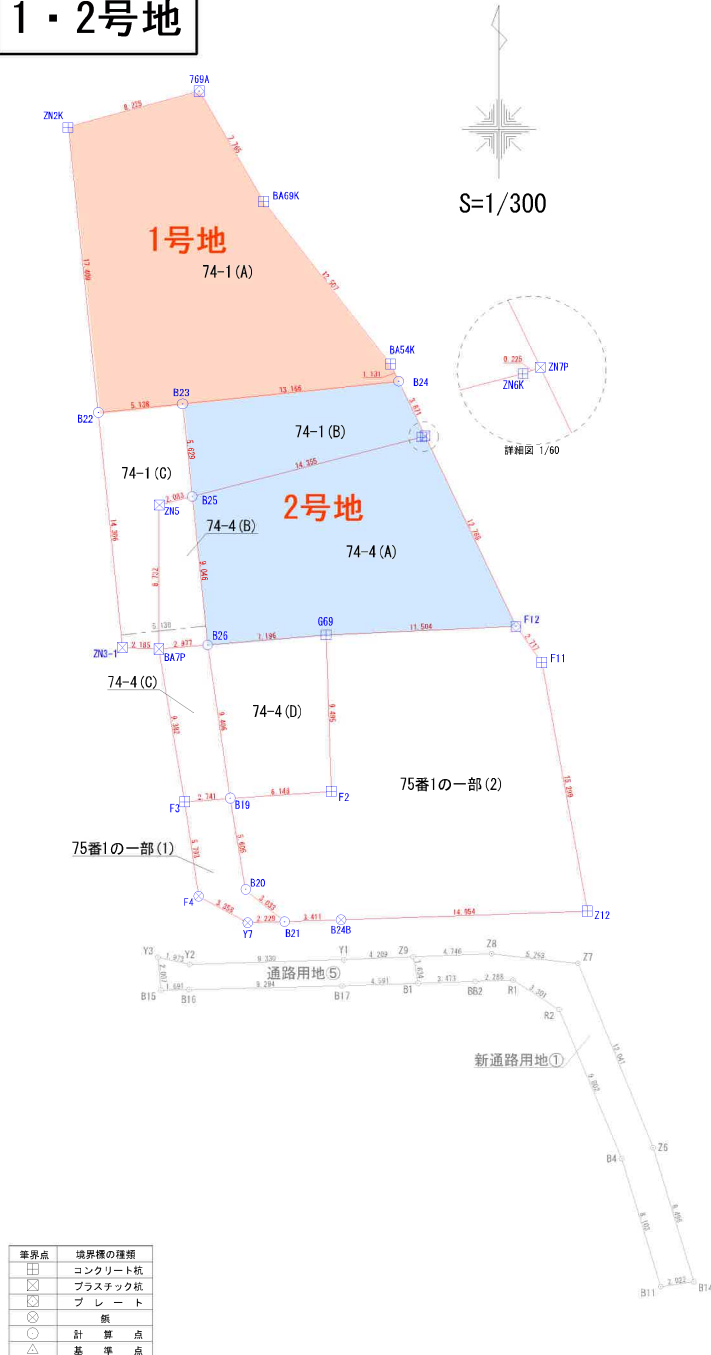
4



1・2号地

敷地区割図

所在：仙台市泉区根白石字町尻道下地内



座標求積表

地番	74-1 (A)				
No.	標識	Xn	Yn	辺長	点間No
769A		-184008.166	-2820.472	8.225	ZN2K
ZN2K		-184010.347	-2828.403	17.409	B22
B22		-184027.662	-2826.595	5.138	B23
B23		-184027.129	-2821.485	13.166	B24
B24		-184025.761	-2808.390	1.131	BA54K
BA54K		-184024.743	-2808.883	12.507	BA69K
BA69K		-184014.883	-2816.577	7.765	769A
				倍面積	474.913458
				面積	237.4567290
				地積	237.45 m ²

地番	74-1 (B)				
No.	標識	Xn	Yn	辺長	点間No
B23		-184027.129	-2821.485	13.166	B24
B24		-184025.761	-2808.390	3.671	ZN7P
ZN7P		-184029.065	-2806.790	0.225	ZN6K
ZN6K		-184029.143	-2807.001	14.355	B25
B25		-184032.728	-2820.901	5.629	B23
				倍面積	-126.929126
				面積	63.4645630
				地積	63.46 m ²

地番	75番1の一部(1)				
No.	標識	Xn	Yn	辺長	点間No
F3		-184051.229	-2821.351	2.741	B19
B19		-184051.034	-2818.617	5.605	B20
B20		-184056.558	-2817.668	3.033	B21
B21		-184058.476	-2815.318	2.229	Y7
Y7		-184058.546	-2817.546	3.358	F4
F4		-184056.960	-2820.506	5.793	F3
				倍面積	-42.020731
				面積	21.0103655
				地積	21.01 m ²

地番	75番1の一部(2)				
No.	標識	Xn	Yn	辺長	点間No
G69		-184041.107	-2812.792	11.504	F12
F12		-184040.592	-2801.300	2.717	F11
F11		-184042.802	-2799.719	15.299	Z12
Z12		-184057.851	-2796.964	14.954	B24B
B24B		-184058.370	-2811.909	3.411	B21
B21		-184058.476	-2815.318	3.033	B20
B20		-184056.558	-2817.668	5.605	B19
B19		-184051.034	-2818.617	6.148	F2
F2		-184050.597	-2812.485	9.495	G69
				倍面積	-564.607566
				面積	282.3037830
				地積	282.30 m ²

地番	74-4 (A)				
No.	標識	Xn	Yn	辺長	点間No
B25		-184032.728	-2820.901	14.355	ZN6K
ZN6K		-184029.143	-2807.001	0.225	ZN7P
ZN7P		-184029.065	-2806.790	12.768	F12
F12		-184040.592	-2801.300	11.504	G69
G69		-184041.107	-2812.792	7.196	B26
B26		-184041.725	-2819.961	9.046	B25
				倍面積	-347.987618
				面積	173.9938090
				地積	173.99 m ²

地番	74-4 (B)				
No.	標識	Xn	Yn	辺長	点間No
B25		-184032.728	-2820.901	9.046	B26
B26		-184041.725	-2819.961	2.977	BA7P
BA7P		-184041.980	-2822.927	8.732	ZN5
ZN5		-184033.248	-2822.918	2.083	B25
				倍面積	-44.532566
				面積	22.2662830
				地積	22.26 m ²

地番	74-4 (C)				
No.	標識	Xn	Yn	辺長	点間No
B26		-184041.725	-2819.961	9.046	B19
B19		-184051.034	-2818.617	2.741	F3
F3		-184051.229	-2821.351	9.382	BA7P
BA7P		-184041.980	-2822.927	2.977	B26
				倍面積	-53.547300
				面積	26.7736500
				地積	26.77 m ²

地番	74-4 (D)				
No.	標識	Xn	Yn	辺長	点間No
B26		-184041.725	-2819.961	7.196	G69
G69		-184041.107	-2812.792	9.495	F2
F2		-184050.597	-2812.485	6.148	B19
B19		-184051.034	-2818.617	9.046	B26
				倍面積	-125.893652
				面積	62.9468260
				地積	62.94 m ²

地番	74-1 (C)				
No.	標識	Xn	Yn	辺長	点間No
B22		-184027.662	-2826.595	5.138	B23
B23		-184027.129	-2821.485	5.629	B25
B25		-184032.728	-2820.901	2.083	ZN5
ZN5		-184033.248	-2822.918	8.732	BA7P
BA7P		-184041.980	-2822.927	2.185	ZN3-1
ZN3-1		-184041.891	-2825.110	14.306	B22
				倍面積	-105.188744
				面積	52.5943720
				地積	52.59 m ²

合計 942.8103805

作成日：令和6年10月31日

一括

敷地区割図

所在：仙台市泉区根白石字町尻道下地内

座標求積表

地番 74-1 (A)					
No.	標識	Xn	Yn	辺長	点間No
769A		-184008.166	-2820.472	8.225	ZN2K
ZN2K		-184010.347	-2828.403	17.409	B22
B22		-184027.662	-2826.595	5.138	B23
B23		-184027.129	-2821.485	13.166	B24
B24		-184025.761	-2808.390	1.131	BA54K
BA54K		-184024.743	-2808.883	12.507	BA69K
BA69K		-184014.883	-2816.577	7.765	769A
				倍面積	474.913458
				面積	237.4567290
				地積	237.45 m ²

地番 74-1 (B)					
No.	標識	Xn	Yn	辺長	点間No
B23		-184027.129	-2821.485	13.166	B24
B24		-184025.761	-2808.390	3.671	ZN7P
ZN7P		-184029.065	-2806.790	0.225	ZN6K
ZN6K		-184029.143	-2807.001	14.355	B25
B25		-184032.728	-2820.901	5.629	B23
				倍面積	-126.929126
				面積	63.4645630
				地積	63.46 m ²

地番 75番1の一部(1)					
No.	標識	Xn	Yn	辺長	点間No
F3		-184051.229	-2821.351	2.741	B19
B19		-184051.034	-2818.617	5.605	B20
B20		-184056.558	-2817.668	3.033	B21
B21		-184058.476	-2815.318	2.229	Y7
Y7		-184058.546	-2817.546	3.358	F4
F4		-184056.960	-2820.506	5.793	F3
				倍面積	-42.020731
				面積	21.0103655
				地積	21.01 m ²

地番 75番1の一部(2)					
No.	標識	Xn	Yn	辺長	点間No
G69		-184041.107	-2812.792	11.504	F12
F12		-184040.592	-2801.300	2.717	F11
F11		-184042.802	-2799.719	15.299	Z12
Z12		-184057.851	-2796.964	14.954	B24B
B24B		-184058.370	-2811.909	3.411	B21
B21		-184058.476	-2815.318	3.033	B20
B20		-184056.558	-2817.668	5.605	B19
B19		-184051.034	-2818.617	6.148	F2
F2		-184050.597	-2812.485	9.495	G69
				倍面積	-564.607566
				面積	282.3037830
				地積	282.30 m ²

地番 74-4 (A)					
No.	標識	Xn	Yn	辺長	点間No
B25		-184032.728	-2820.901	14.355	ZN6K
ZN6K		-184029.143	-2807.001	0.225	ZN7P
ZN7P		-184029.065	-2806.790	12.768	F12
F12		-184040.592	-2801.300	11.504	G69
G69		-184041.107	-2812.792	7.196	B26
B26		-184041.725	-2819.961	9.046	B25
				倍面積	-347.987618
				面積	173.9938090
				地積	173.99 m ²

地番 74-4 (B)					
No.	標識	Xn	Yn	辺長	点間No
B25		-184032.728	-2820.901	9.046	B26
B26		-184041.725	-2819.961	2.977	BA7P
BA7P		-184041.980	-2822.927	8.732	ZN5
ZN5		-184033.248	-2822.918	2.083	B25
				倍面積	-44.532566
				面積	22.2662830
				地積	22.26 m ²

地番 74-4 (C)					
No.	標識	Xn	Yn	辺長	点間No
B26		-184041.725	-2819.961	9.046	B19
B19		-184051.034	-2818.617	2.741	F3
F3		-184051.229	-2821.351	9.382	BA7P
BA7P		-184041.980	-2822.927	2.977	B26
				倍面積	-53.547300
				面積	26.7736500
				地積	26.77 m ²

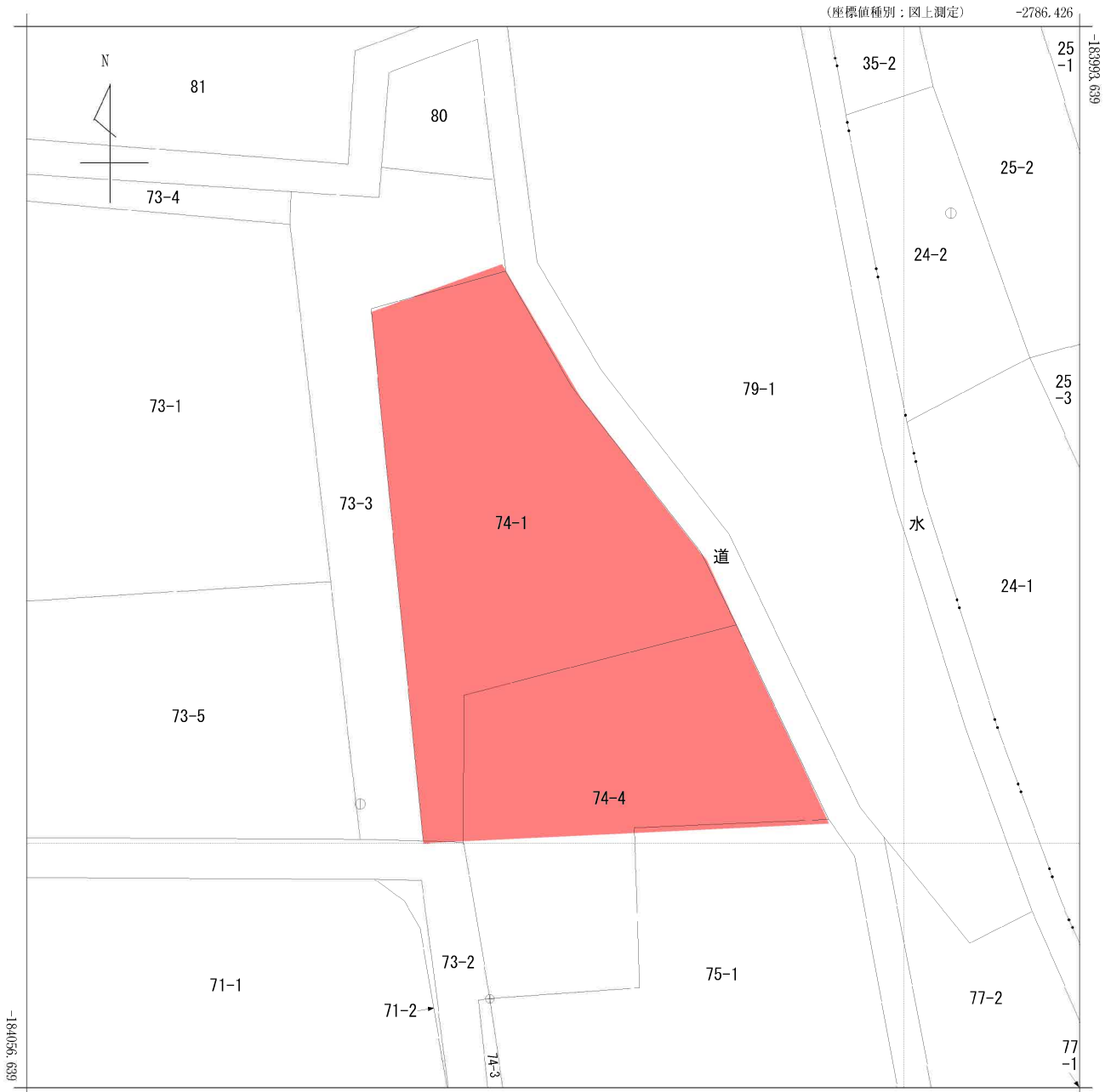
地番 74-4 (D)					
No.	標識	Xn	Yn	辺長	点間No
B26		-184041.725	-2819.961	7.196	G69
G69		-184041.107	-2812.792	9.495	F2
F2		-184050.597	-2812.485	6.148	B19
B19		-184051.034	-2818.617	9.046	B26
				倍面積	-125.893652
				面積	62.9468260
				地積	62.94 m ²

地番 74-1 (C)					
No.	標識	Xn	Yn	辺長	点間No
B22		-184027.662	-2826.595	5.138	B23
B23		-184027.129	-2821.485	5.629	B25
B25		-184032.728	-2820.901	2.083	ZN5
ZN5		-184033.248	-2822.918	8.732	BA7P
BA7P		-184041.980	-2822.927	2.185	ZN3-1
ZN3-1		-184041.891	-2825.110	14.306	B22
				倍面積	-105.188744
				面積	52.5943720
				地積	52.59 m ²

合計 942.8103805

境界点	境界線の種類
□	コンクリート杭
⊠	プラスチック杭
⊞	プレート
○	旗
●	計算点
△	基準点

作成日：令和6年10月31日



-2848.926 (座標値種別：図上測定)

(注) 国土交通省国土地理院が公表した座標補正パラメータ(touhokutaiheiyouuki2011.par)による修正がされています。

地番区域見出
根白石
字下河原
根白石
字町尻道下

請求部	所在	仙台市泉区根白石字町尻道下				地番	74番1			
出力尺	1/250	精度区	甲二	座標系番号又は記号	X	分類	地図(法第14条第1項)		種類	地籍図
作成年月日	平成1年3月			備付年月日(原図)	平成2年7月20日			補記事項		

仙台市水道局 戸番図

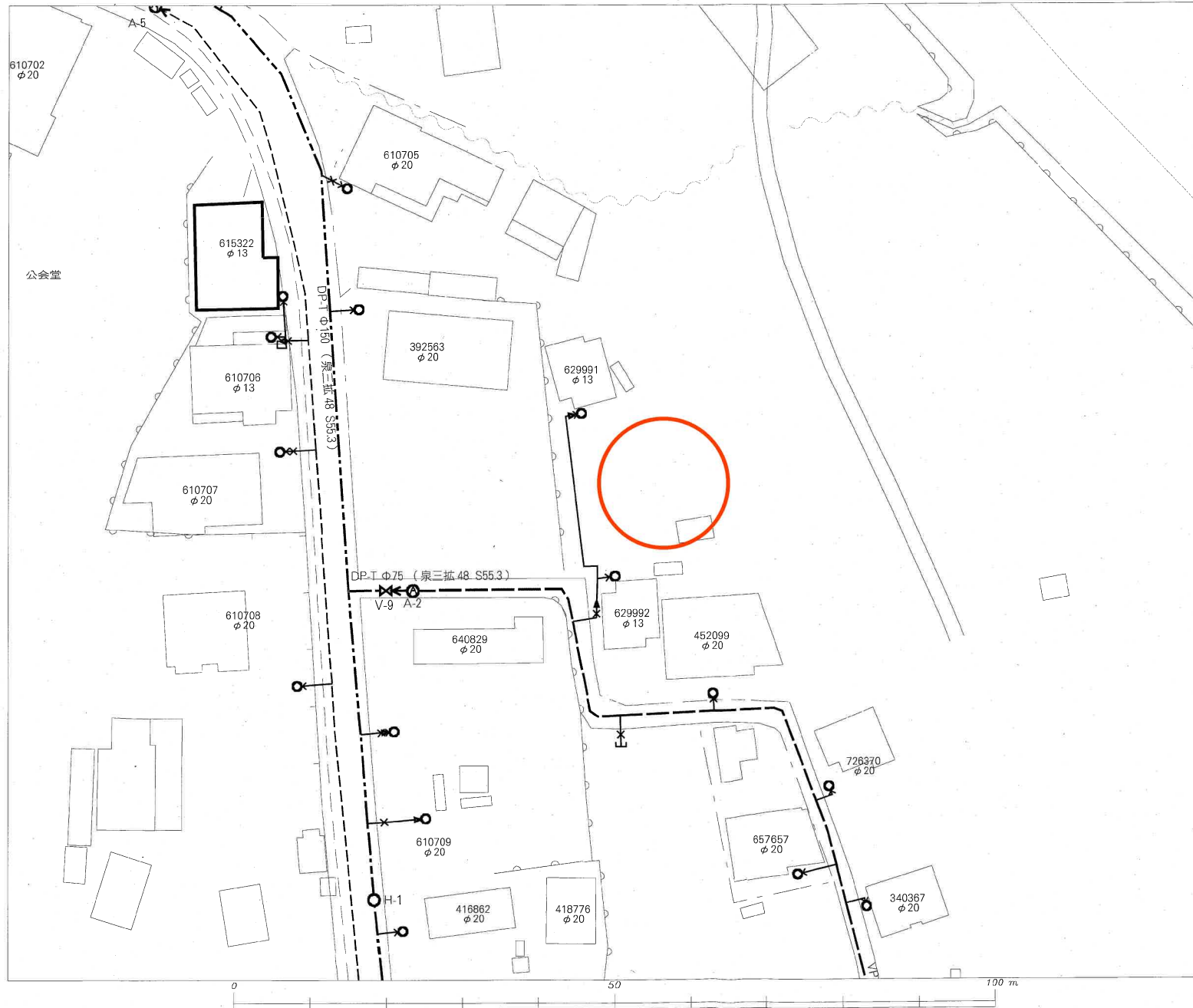


名称	表示
仕切弁	⊠ ⊡ ⊢ ⊣ ⊤ ⊥
消火栓	○ ● ◉ ⊙
空気弁	⊙ ⊚ ⊛ ⊜
片落管	▷
メータ	○
止水栓	×
キャップ	┌
管径	線種
400mm 以上	—————
350mm	—————
300mm	—————
250mm	—————
200mm	—————
150mm	—————
100mm	—————
75mm	—————
50mm	—————
50mm 未満	—————

本図面は、維持管理を目的とした水道の給配水管情報の図面となります。
 掲載情報が現地と異なる場合がありますので、この情報とは別に現地での調査を実施してください。

- ・なお、本図面の利用により生じた損害や不利益、また第三者との間に生じた紛争については、水道局は一切責任を負いません。
- ・地図及びそれに関連する情報は、著作権等により保護されています。
 無断複製、改変等はできません。
- ・富谷市、多賀城市、利府町、七ヶ浜町、名取市、川崎町地形図について
 測量法に基づく国土地理院長承認（使用）R3.JHs 228

仙台市水道局 戸番図	
縮尺	1:500
出図年月日	令和6年11月12日



仙台市下水道施設平面図

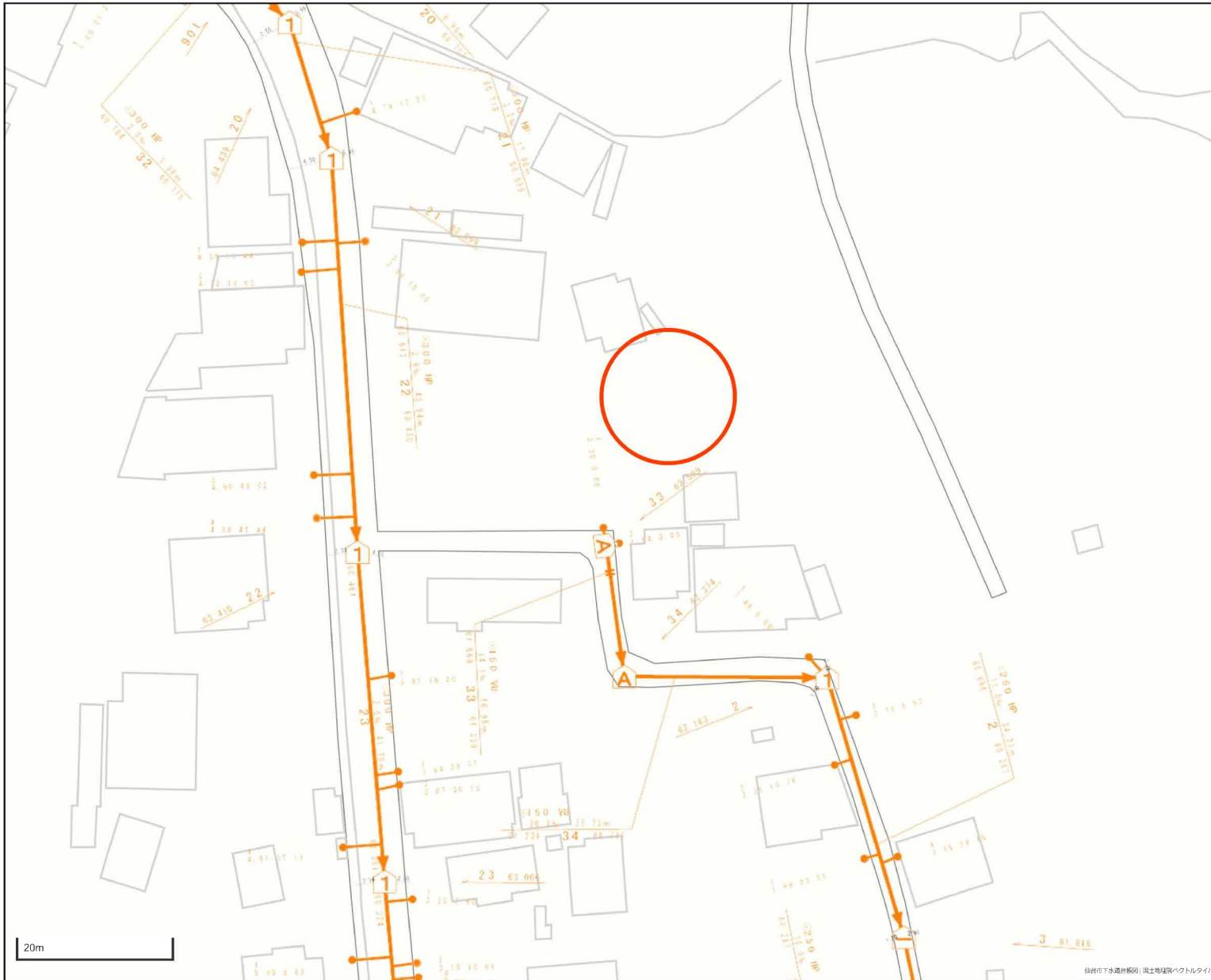
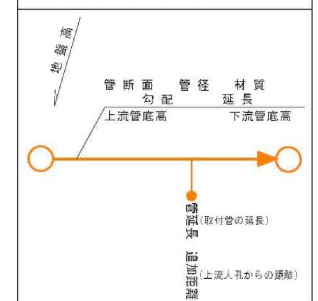


1. 本図面は、下水道改良工事や道路工事等により、現況と整合しない場合があります。詳細については現地での確認をお願いします。
2. 当局の許可なく複製することを、禁じます。

凡 例

	合流区域
	合流施設
	汚水施設
	雨水施設

下水道施設データ



都市計画情報

中心地 | 仙台市泉区根白石 付近



指定道路図

	1 項 1 号道路 (国県市道)		1 項 2 号道路 (都市計画等事業道路)		1 項 3 号道路 (法施行前道路)
	1 項 4 号道路 (事業予定道路)		1 項 5 号道路 (位置指定道路)		1 項 5 号道路 (位置指定道路)
	2 項道路 (狭あい道路)		3 項道路 (水平道路)		特定道路 (協定道路)
	開発行為許可区域		宅地造成許可区域		旧住宅地造成事業区域

著作権法上認められた行為を除き、掲載されている内容を無断で複製・転用することを禁じます。
この図面は本市の都市計画に関する証明ではありません。参考図としてご利用ください。

電柱設置予定図



現況実測平面図

所 在：仙台市泉区根白石字町筑道下74-1, 74-4
 縮 尺：1：250



本電柱建柱位置(案)は、電気使用申込の本申込みの無い状態で実施しております。
 本申込みの内容によっては電柱建柱位置が再協議となる場合がございますので予めご了承ください。

東北電力ネットワーク株式会社 仙台北電力センター配電工事課

一括



一括



ヤマザワ住吉台店まで2,550m



ファミリーマート泉根白石店まで1,210m



仙台市立根白石中学校まで1,020m



仙台市立根白石小学校まで710m



泉根白石郵便局まで170m



JA仙台根白石支店まで220m