

売戸建住宅

下馬駅まで徒歩9分！
 45号線へ出やすいため車で移動もスムーズ♪
 小学校まで徒歩8分！中学校まで徒歩12分！
 スーパー・コンビニまで徒歩3分でお買い物も便利♪
 築12年の角地物件！日当たり良好◎ソーラーパネル付き♪

間取り

4LDK

建物面積

112.06㎡

築年月

2012年03月



[近隣施設]

- ・ミラックマツヤPLUS+多賀城店まで150m
- ・セブンイレブン多賀城下馬店まで150m
- ・多賀城市立多賀城中学校まで720m
- ・多賀城市立天真小学校まで560m



チェックポイント！

この図面は物件情報の一部を抜粋して掲載しております。（現況優先）入居日・引渡日変更や付帯条件、別途料金等が発生する場合がありますのでご確認ください。

- 主要採光面：南西向き ● 整形地 ● 閑静な住宅街 ● 追焚機能 ● 浴室暖房 ● 浴室乾燥機 ● トイレ2ヶ所 ● 温水洗浄便座 ● シャワー付洗面化粧台 ● IHキッチンヒーター ● カウンターキッチン ● グリル ● 食器洗浄乾燥機 ● 全居室収納 ● クローゼット ● シューズIC ● 照明器具 ● 電気 ● 上水道 ● 下水道 ● 側溝 ● 太陽光発電システム ● エアコン2台以上 ● モニタ付インターホン ● 火災警報器（報知機） ● ルーフバルコニー ● 庭 ● 駐車場2台分

最寄駅	下馬駅
間取りタイプ	4LDK
価格	2,900万円

物件所在地	宮城県多賀城市下馬4丁目		
交通	J R 仙石線 下馬 徒歩9分		
	J R 東北本線 塩釜 徒歩19分		
土地面積	公簿 180.19㎡	私道面積 (共有持分)	
	構造・規模	木造 2階建	
建物	面積	112.06㎡	
	間取内訳	和6 洋8・6・6 LDK 17.6	
土地権利	所有権	地目	宅地
都市計画	市街化区域	用途地域	商業地域
建ぺい率	80%	容積率	400%
築年月	2012年03月	駐車場	
現況	所有者居住中	引渡可能時期	相談
建築確認番号			
接道状況 (角地・開口)	北6.0m 公道 接面8.2m 西7.1m 公道 接面12.4m		
設備			
備考	<p>※現地確認の際は担当者までご連絡ください。</p> <p>フリーソーラーの継承あり。 詳細は担当者までお問い合わせください。</p>		

株式会社 Beyond ets 建てる窓口

国土交通大臣免許 (1) 第9999号 〒981-0114 宮城県宮城郡利府町新中道3丁目1-1 イオンモール新利府南館1階

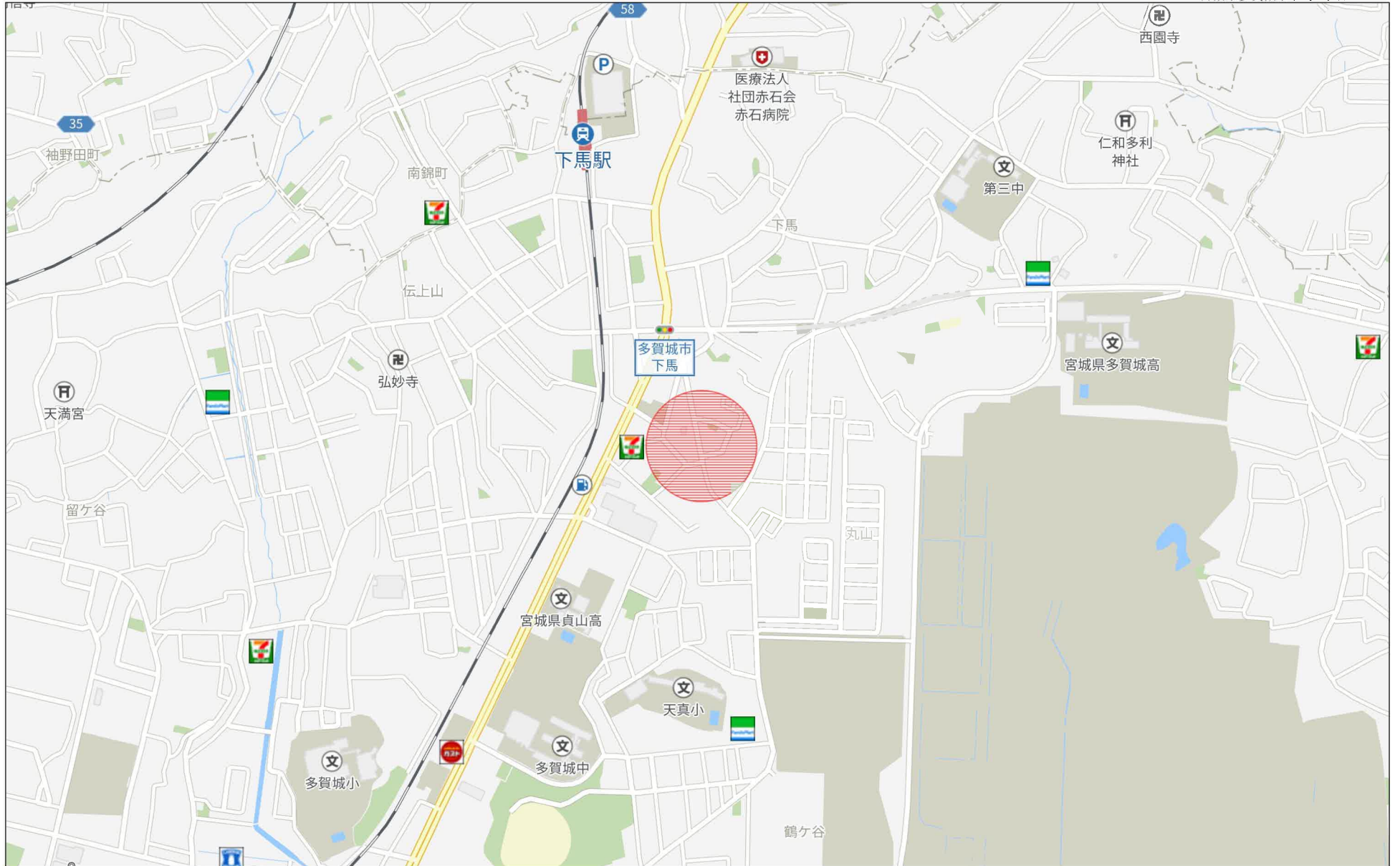
☎ 050-3615-4137 ☎ 050-3145-2835 定休日：定休日なし

作成日：2025年1月27日

■取引態様：専任媒介

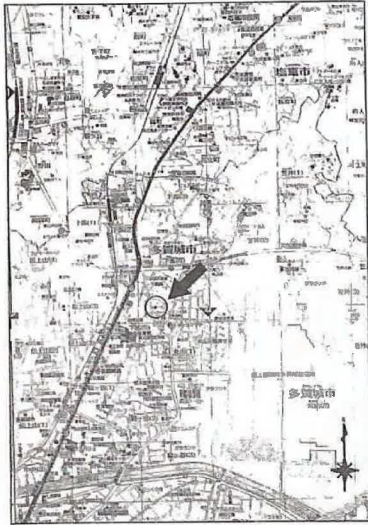
infosheet 物件番号 69840421044

at home

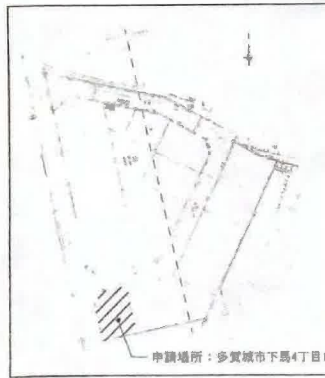


500m



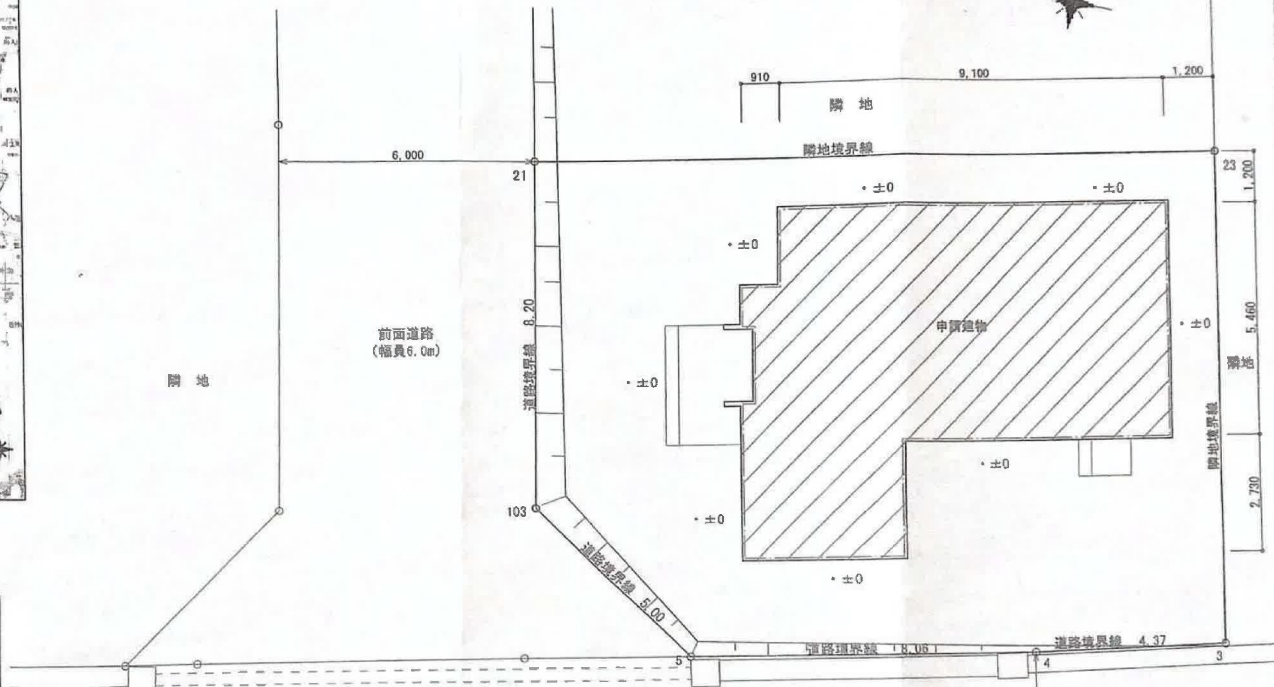


案内図



付近見取図

申請場所：多賀城市下馬4丁目 6-12

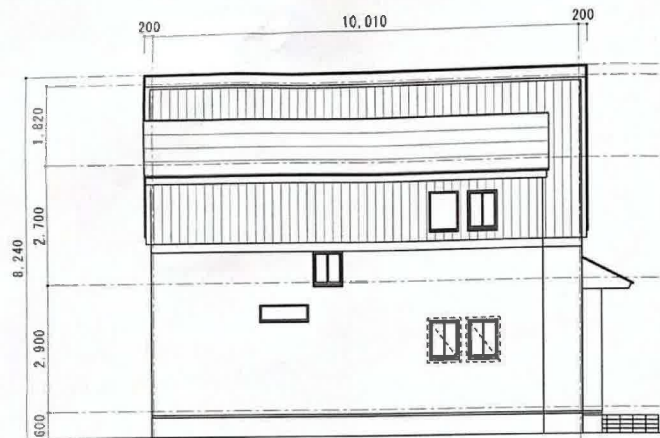


前面道路
(市道 八幡一下馬線)

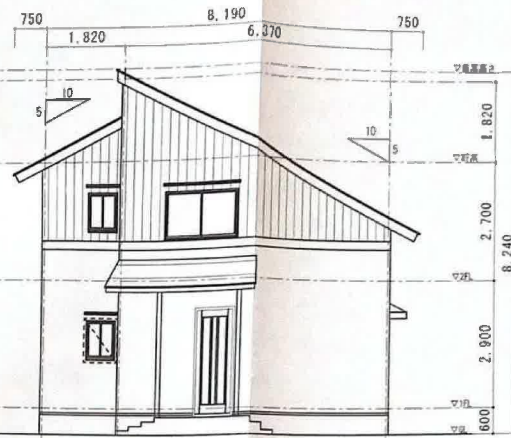
配置図 1/100

面積表

測点	Xn	Yn	(Xn+1 - Xn-1) Yn
21	-188630.421	16119.255	2106624.541728
103	-188632.034	16111.215	2035528.278594
5	-188636.215	16108.464	215988.466175
4	-188644.079	16110.070	-488965.452768
3	-188648.335	16111.050	-2322826.948855
23	-188646.088	16122.383	-1546709.275612
		倍面積	-380.390338
		面積	180.1951690
		地積	180.10 m ²



東面 立面图



北面 立面图



西面 立面图



南面 立面图

张项 _____

设计	工程名称	图名	比例	№
	立面图	1 : 100		

地番 116-9・116-10
116-11・116-12
土地の所在 多賀城市下馬四丁目

地積測量図

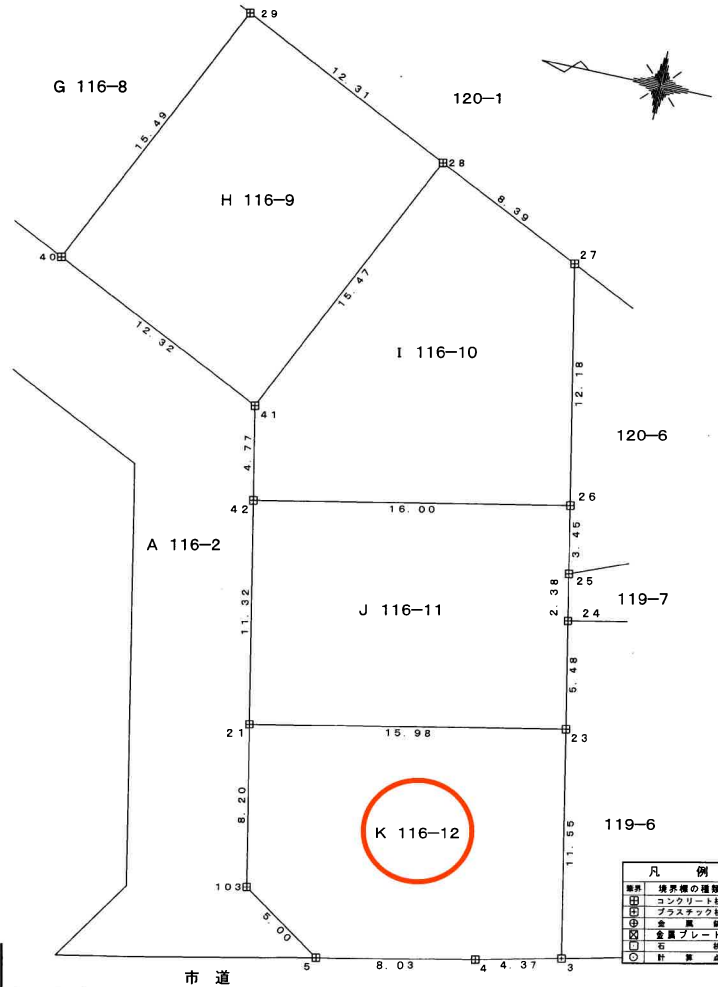
直角座標法求積表

地番	H 116-9			
測点	X _n	Y _n	X _n ・(Y _{n+1} - Y _{n-1})	距離
40	-188616.148	16140.330	3638028.262624	12.32
41	-188627.272	16135.027	-1634643.939152	15.47
28	-188633.918	16148.996	-3638377.010384	12.31
29	-188622.814	16154.315	1634605.306124	15.49
		倍面積	-381.380788	
		面積	190.6903940	
		地積	190.69 m ²	

地番	I 116-10			
測点	X _n	Y _n	X _n ・(Y _{n+1} - Y _{n-1})	距離
41	-188627.272	16135.027	3516578.231896	4.77
42	-188628.204	16130.353	293128.229016	16.00
26	-188643.894	16133.473	-2841920.263110	12.18
27	-188641.512	16145.418	-2928282.190776	8.39
28	-188633.918	16148.996	1960095.041938	15.47
		倍面積	-400.951036	
		面積	200.4756180	
		地積	200.47 m ²	

地番	J 116-11			
測点	X _n	Y _n	X _n ・(Y _{n+1} - Y _{n-1})	距離
42	-188628.204	16130.353	2681915.804472	11.32
21	-188630.421	16119.255	1503384.455370	15.98
23	-188646.088	16122.383	-1604057.686264	5.48
24	-188645.015	16127.758	-1454075.775620	2.38
25	-188644.561	16130.091	-1078103.666115	3.45
26	-188643.894	16133.473	-49424.700228	16.00
		倍面積	-361.568385	
		面積	180.7841925	
		地積	180.78 m ²	

地番	K 116-12			
測点	X _n	Y _n	X _n ・(Y _{n+1} - Y _{n-1})	距離
21	-188630.421	16119.255	2106624.541728	8.20
103	-188632.034	16111.215	2035528.278894	5.00
5	-188636.215	16108.464	215988.466175	8.03
4	-188644.079	16110.070	-488965.452768	4.37
3	-188648.335	16111.056	-2322826.948855	11.55
23	-188646.088	16122.383	-1546709.275512	15.98
		倍面積	-360.390338	
		面積	180.1951690	
		地積	180.19 m ²	



(日調連9)

作成者

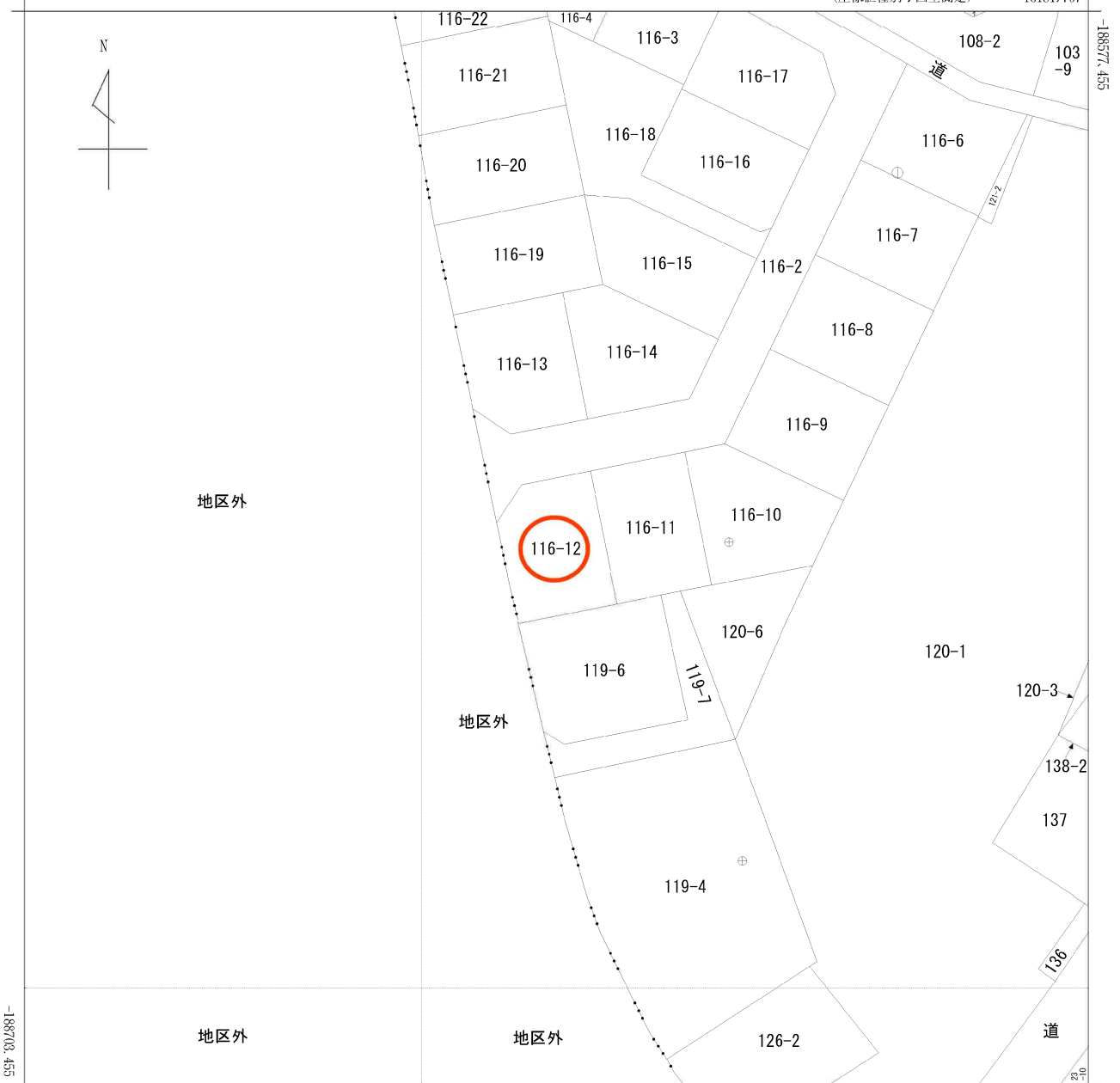
(平成23年9月15日作成)

(日本土地家屋調査士会連合会用紙)

申請人

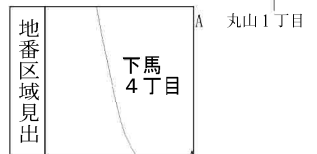
縮尺

1/250

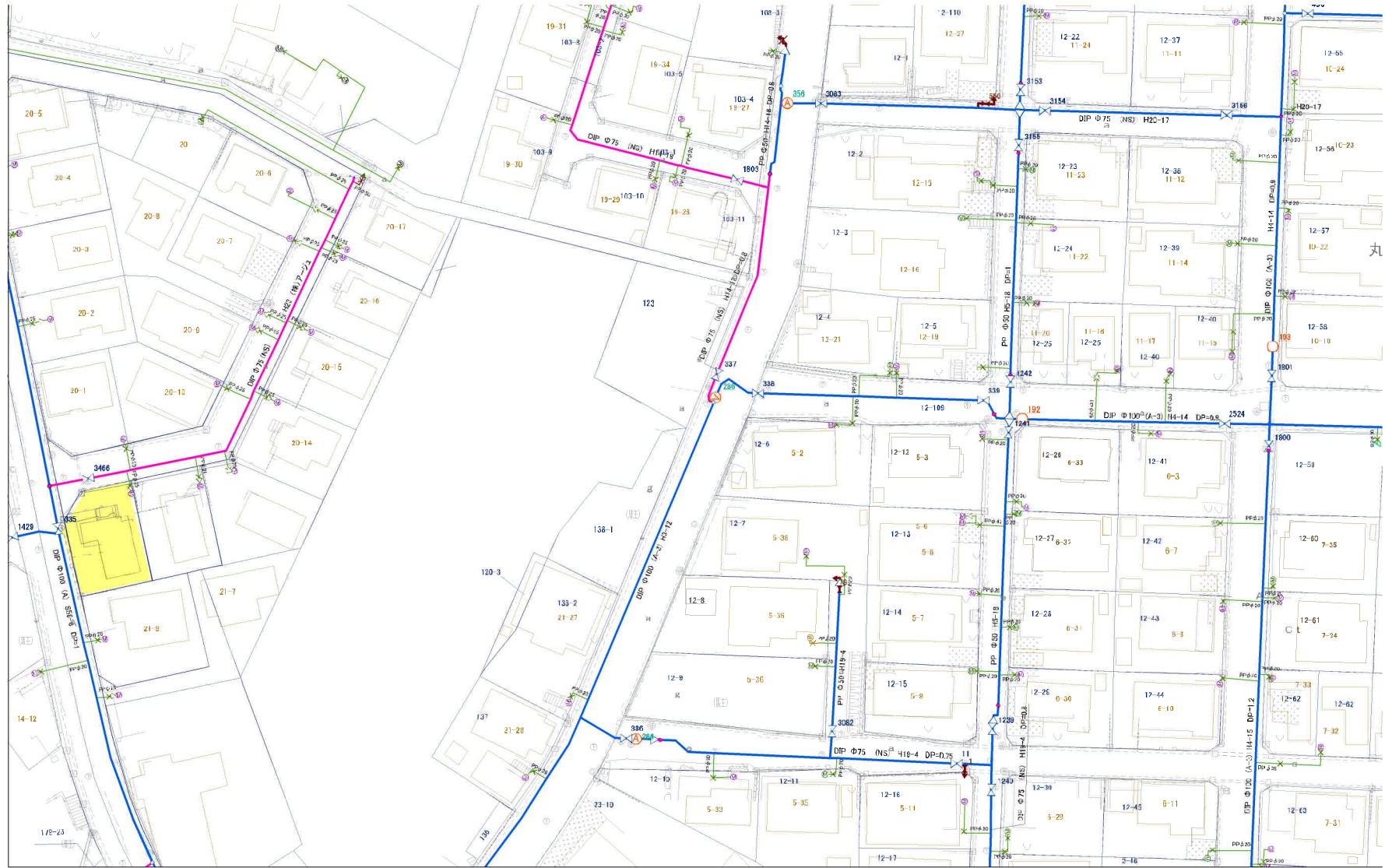


+16056.767 (座標値種別：図上測定)

(注) 国土交通省国土地理院が公表した座標補正パラメータ(touhokutaiheiyouuki2011.par)による修正がされています。



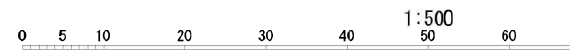
請求部	所在	多賀城市下馬四丁目				地番	116番12			
出力尺	1/500	精度分	甲三	座標系番号又は記号	X	分類	地図(法第14条第1項)		種類	地籍図
作成年月日	昭和47年9月			備付年月日(原図)	昭和57年7月5日			補記事項		

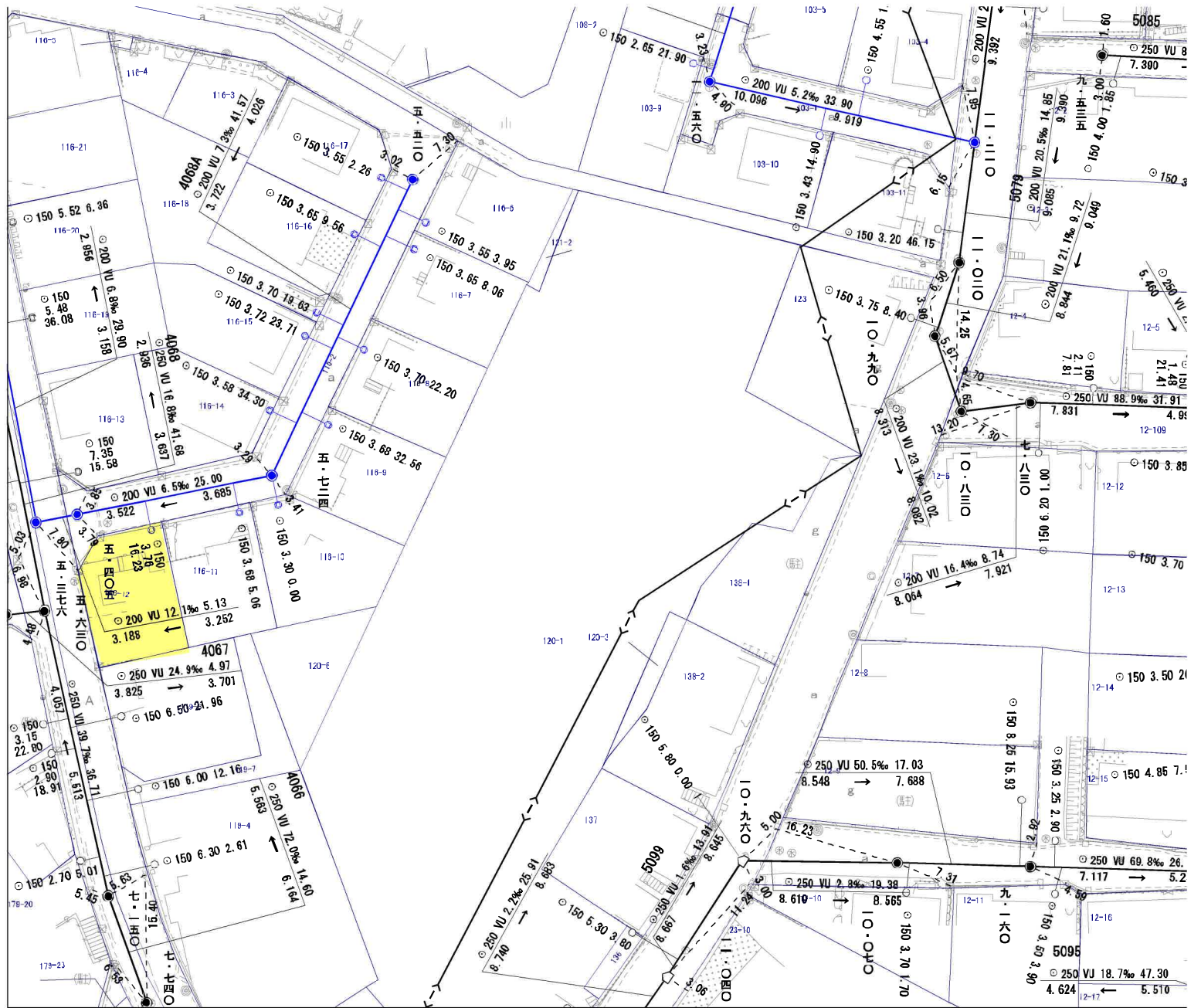


3-092

多賀城市上下水道部

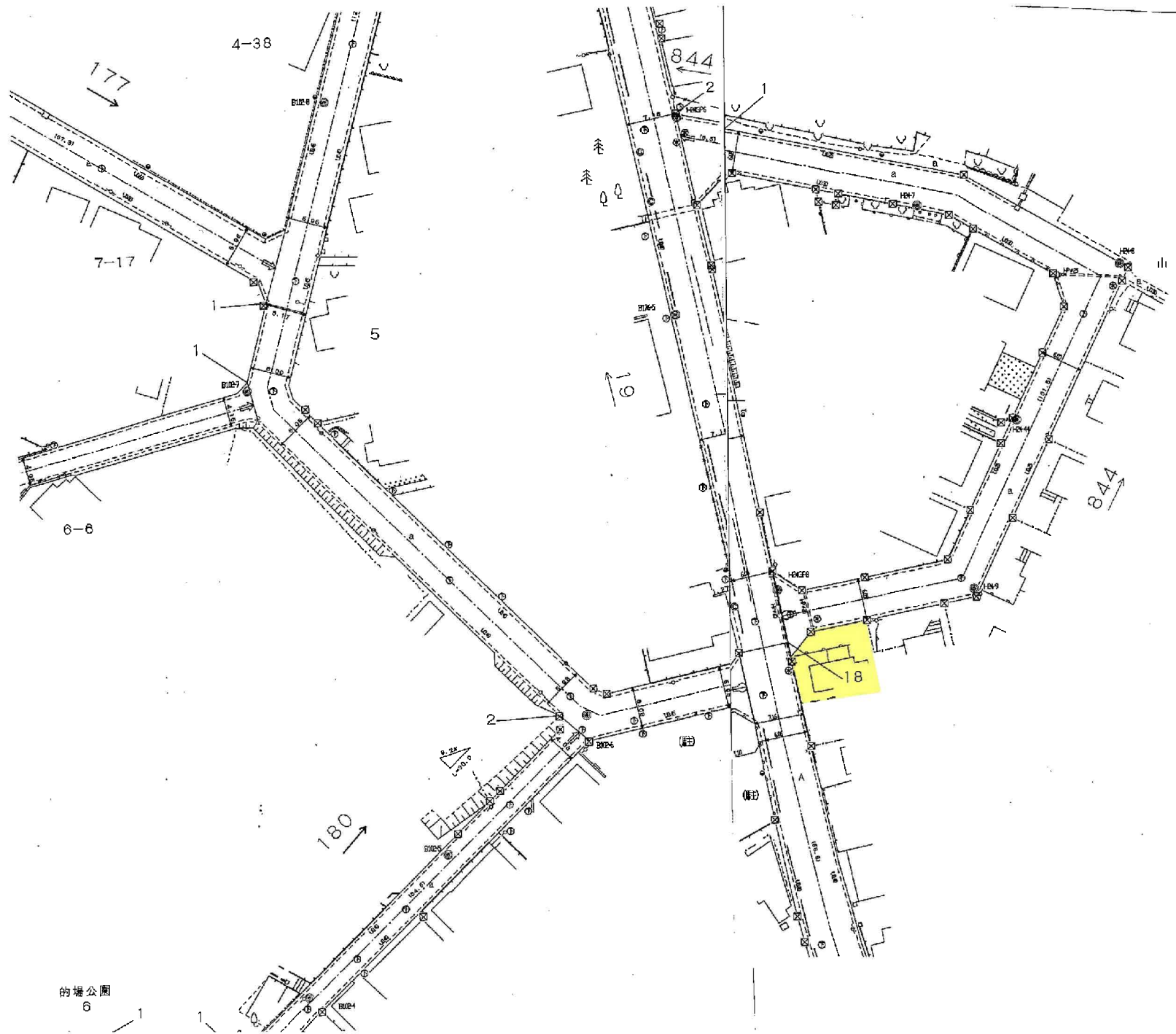
この図面は給配水管を管理するための図面であり、他の目的のために使用することを禁ずる。





この平面図に利用している背景図データは、
 多賀城市道路台帳図をスキャンし、
 地番図をオーバーレイ出力したものである。

平面直角座標値は、世界測地系に対応「世界測地系(測地成果2011)」



的場公園
6





ミラックマツヤPLUS+多賀城店まで150m



セブンイレブン多賀城下馬店まで150m



多賀城市立多賀城中学校まで720m



多賀城市立天真小学校まで560m



下馬郵便局まで150m



七十七銀行多賀城支店まで1,800m