

売戸建住宅

築3年の築浅平屋住宅！
約60坪の広々とした敷地♪
4台駐車可能！
南側道路に面しており日当たり良好！

間取り

2LDK

建物面積

62.10m²

築年月

2021年03月



[近隣施設]

- ・ヨークベニマル古川店まで1,850m
- ・ローソン大崎古川鶴ヶ塚まで900m
- ・大崎市立古川東中学校まで2,010m
- ・大崎市立古川第二小学校まで1,540m

チェックポイント！

この図面は物件情報の一部を抜粋して掲載しております。（現況優先）入居日・引渡日変更や付帯条件、別途料金等が発生する場合がありますのでご確認ください。

- 主要採光面：南向き ●オール電化 ●24時間換気システム ●外壁サイディング ●隣接建物距離2m以上 ●前面棟無 ●整形地 ●閑静な住宅街 ●建築確認完了検査済証 ●オートバス ●バス1坪以上 ●浴室に窓あり ●温水洗浄便座 ●シャワー付洗面化粧台 ●IHキッチンヒーター ●カウンターキッチン ●システムキッチン ●グリル ●全居室収納 ●クローゼット ●床下収納 ●照明器具 ●全居室フローリング ●電気 ●上水道 ●浄化槽 ●エアコン2台以上 ●ダブルロックドア ●モニタ付インターホン ●ディンプルキー ●火災警報器（報知機） ●ウッドデッキ ●庭 ●駐車場3台分以上

所在地	大崎市古川鶴ヶ塚字北原
間取タイプ	2LDK
価格	1,120万円

物件所在地	宮城県大崎市古川鶴ヶ塚字北原2		
交通	J R 陸羽東線 陸前谷地 徒歩22分		
	J R 陸羽東線 古川 徒歩29分		
土地面積	公簿200.95m ²	私道面積 (共有持分)	
	構造・規模	木造1階建	
建物	面積	62.10m ²	
	間取内訳	洋7・6 LDK14.7	
土地権利	所有権	地目	宅地
都市計画	非線引区域	用途地域	
建ぺい率	70%	容積率	200%
築年月	2021年03月	駐車場	有
現況	空家	引渡可能時期	相談
建築確認番号	第R02完了建築東建セ-0906号		
接道状況 (角地・間口)	南8.0m 公道 接面10.8m		
設備			
備考	<p>■地区計画あり（鶴ヶ塚集落）</p> <p>■心理的瑕疵あり。 詳細は担当者まで問い合わせください。 売主にてクリーニング・お祓いのうえ お引渡しいたします。</p>		

株式会社 Beyond ets 建てる窓口

国土交通大臣免許（1）第9999号 〒981-0114 宮城県宮城郡利府町新中道3丁目1-1 イオンモール新利府南館1階

☎ 050-3615-4137 ☎ 050-3145-2835 定休日：定休日なし

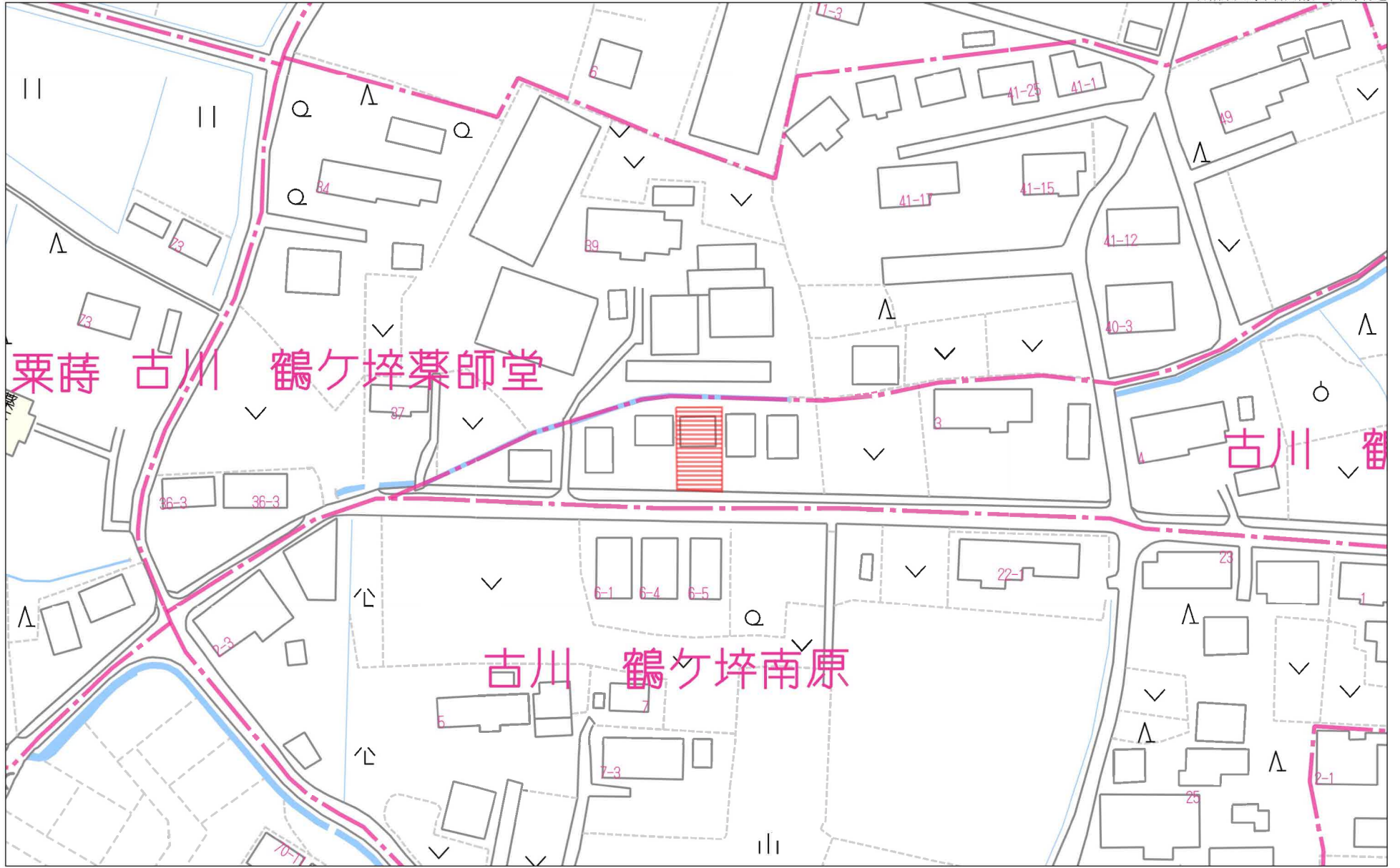
担当：西條（070-1542-2577）

作成日：2024年12月13日

■取引態様：専任媒介

infosheet 物件番号 69842681005

at home



栗蔭 古川 鶴ヶ塚薬師堂

古川 鶴ヶ塚

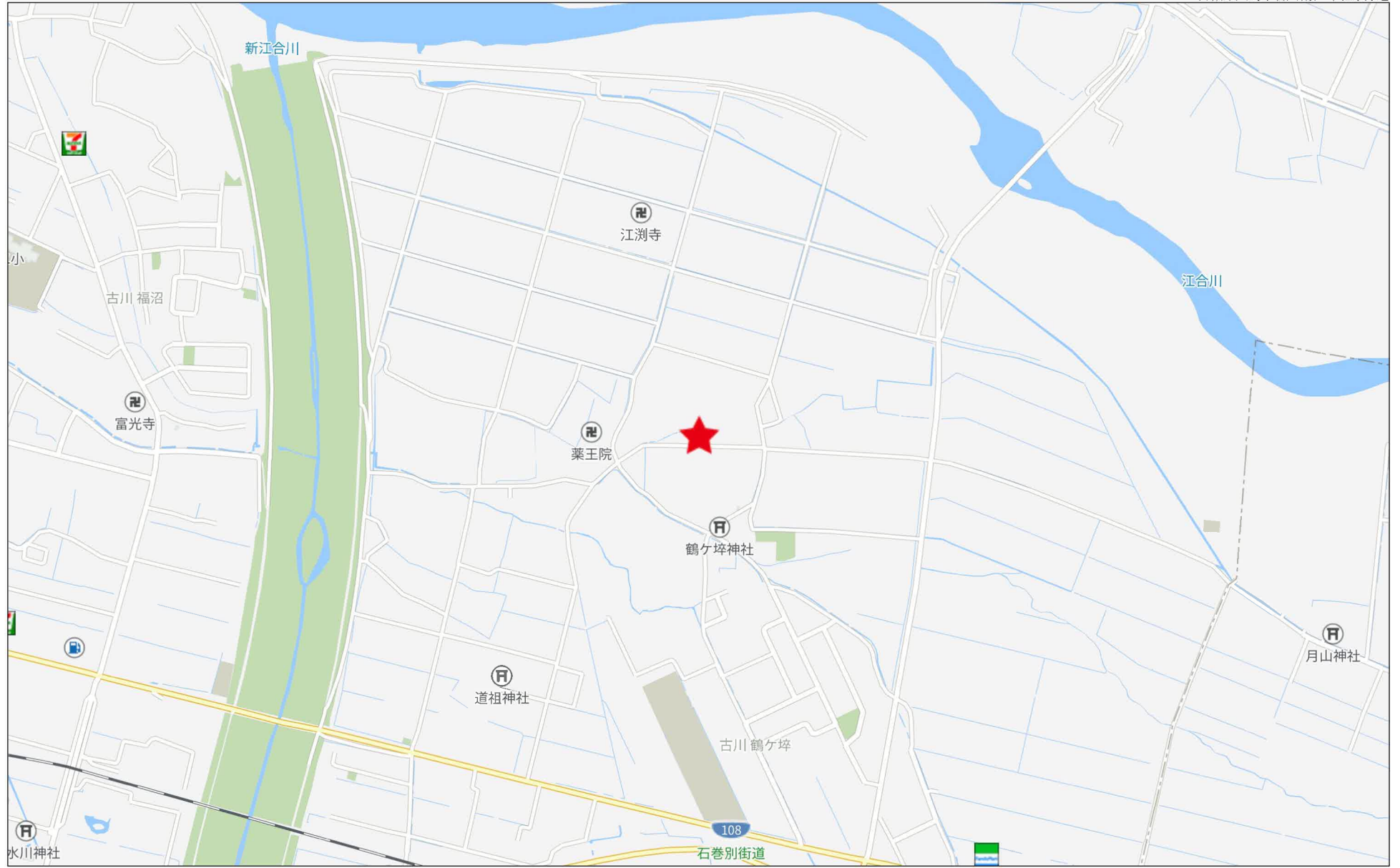
古川 鶴ヶ塚南原

60m

1:1161

禁無断複写複製

Beyond ets
Z22152209-20241116164638



280m

地番	2-3, 2-6ないし2-9	地積測量図	1/2
土地の所在	大崎市古川鶴ヶ塚字北原		

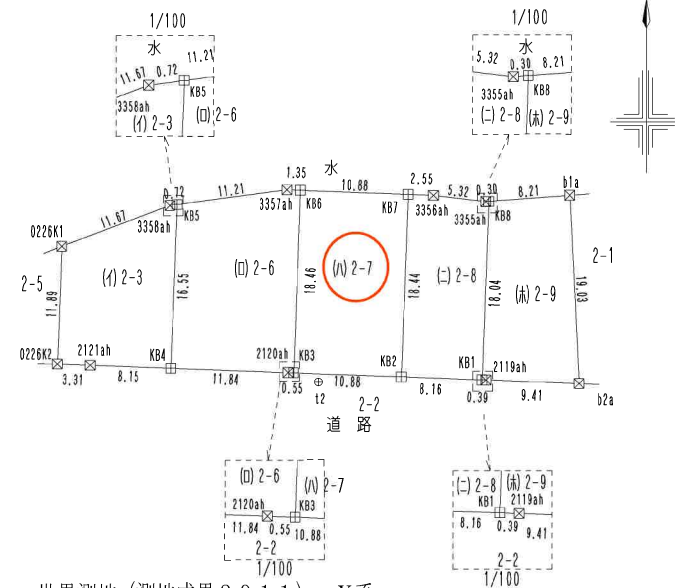
直角座標法求積表

地番	(イ) 2-3		
NO	X _n	Y _n	Y _n · (X _{n+1} - X _{n-1})
KB4	-158269.185	13475.544	-218802.407928
2121ah	-158268.881	13467.395	5750.577665
0226K2	-158268.758	13464.084	161757.505176
0226K1	-158256.867	13464.526	215661.312942
3358ah	-158252.741	13475.446	56906.808458
KB5	-158252.644	13476.161	-221601.991484
合計			-328.195171
合計面積			164.0975855
地積			164.09 m ²

地番	(ロ) 2-6		
NO	X _n	Y _n	Y _n · (X _{n+1} - X _{n-1})
KB3	-158269.647	13487.940	-248569.246260
2120ah	-158269.627	13487.381	6231.170022
KB4	-158269.185	13475.544	228855.163752
KB5	-158252.644	13476.161	243096.468279
3357ah	-158251.146	13487.279	19502.605434
KB6	-158251.198	13488.629	-249553.125129
合計			-436.963902
合計面積			218.4819510
地積			218.48 m ²

地番	(ハ) 2-7		
NO	X _n	Y _n	Y _n · (X _{n+1} - X _{n-1})
KB2	-158270.053	13498.822	-243343.264194
KB3	-158269.647	13487.940	254315.108700
KB6	-158251.198	13488.629	243159.514983
KB7	-158251.620	13499.510	-254533.261050
合計			-401.901561
合計面積			200.9507805
地積			200.95 m ²

地番	(ニ) 2-8		
NO	X _n	Y _n	Y _n · (X _{n+1} - X _{n-1})
KB1	-158270.357	13506.977	-239465.195233
KB2	-158270.053	13498.822	252927.427814
KB7	-158251.620	13499.510	247500.016340
3356ah	-158251.719	13502.065	-9816.001255
3355ah	-158252.347	13507.349	-8171.946145
KB8	-158252.324	13507.650	-243272.776500
合計			-298.474979
合計面積			149.2374895
地積			149.23 m ²



世界測地(測地成果2011)・X系
基準多角点

点名	X座標	Y座標
t1	-158268.840	13440.613
t2	-158270.602	13490.524

G P S 使用電子基準点

点名	X座標	Y座標
高清水	-145840.987	14880.918
色麻A	-161114.682	1470.795
満谷	-162086.204	27396.049

筆界筆界標の種類	
田	コンクリート杭
☒	プラスチック杭
□	プレート
⊗	鉗
○	計算点
⊕	基準点、トラバ一点

測量年月日：令和2年6月10日

(単位：m)

作成者	(令和 2年 6月 11日作成)
-----	------------------

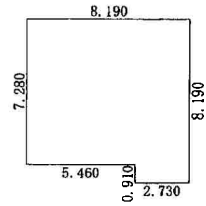
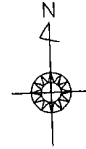
申請人		縮尺	1/500
-----	--	----	-------

各階平面図

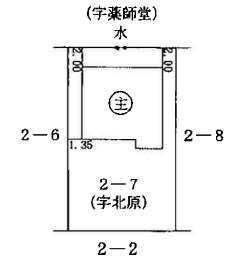
建物図面 各階平面図

家屋番号 2番7

建物の所在 大崎市古川鶴ヶ埦字北原2番地7



求 積 表			
2.730 ×	8.190	=	22.358700
5.460 ×	7.280	=	39.748800
合 計			62.107500
床面積			62.10 m ²



(日調連12)

作成者 号 20 日作成) 縮尺 $\frac{1}{250}$

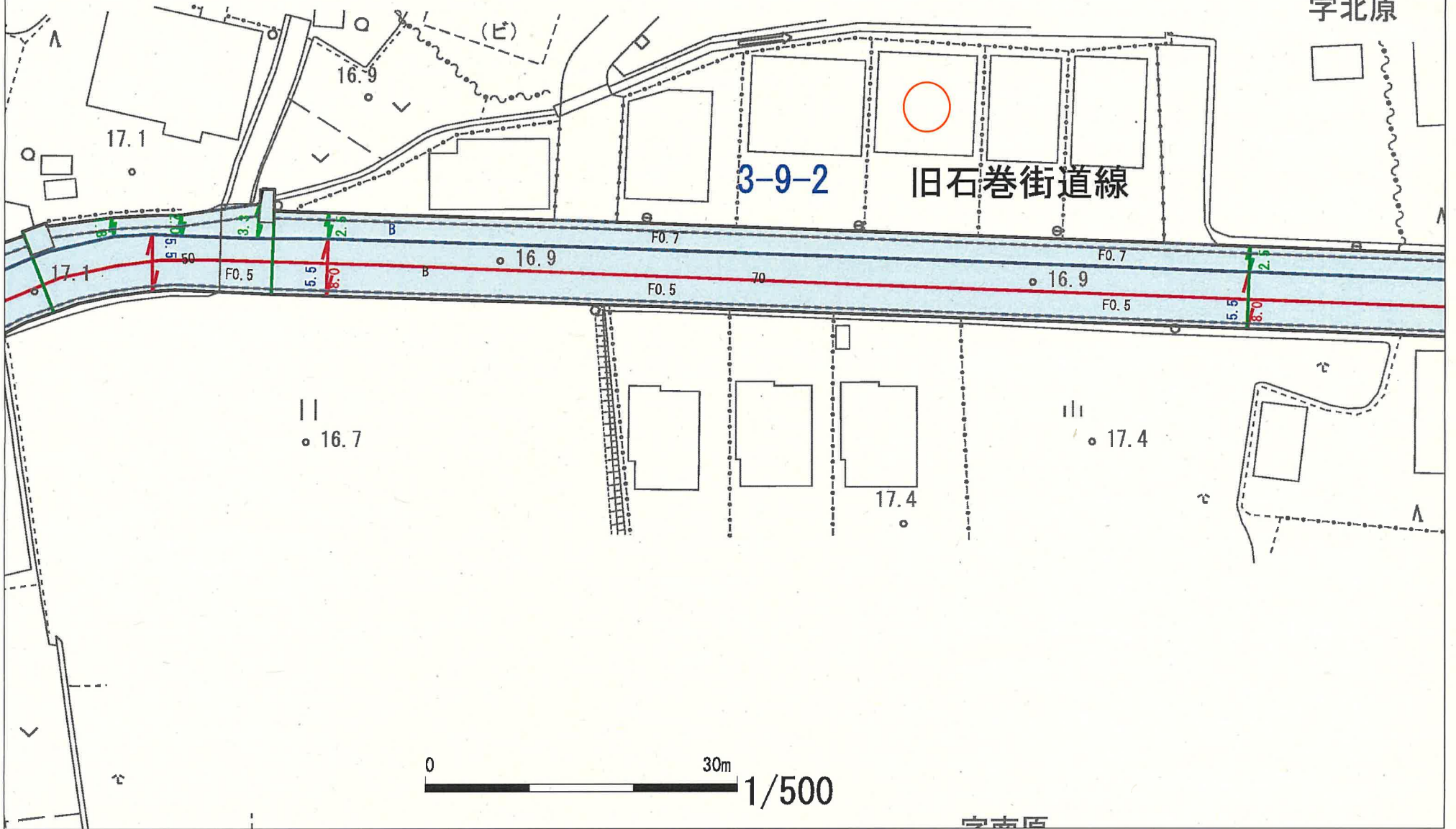
申請人 縮尺 $\frac{1}{500}$

(日本土地家屋調査士会連合会用紙)



字薬師堂

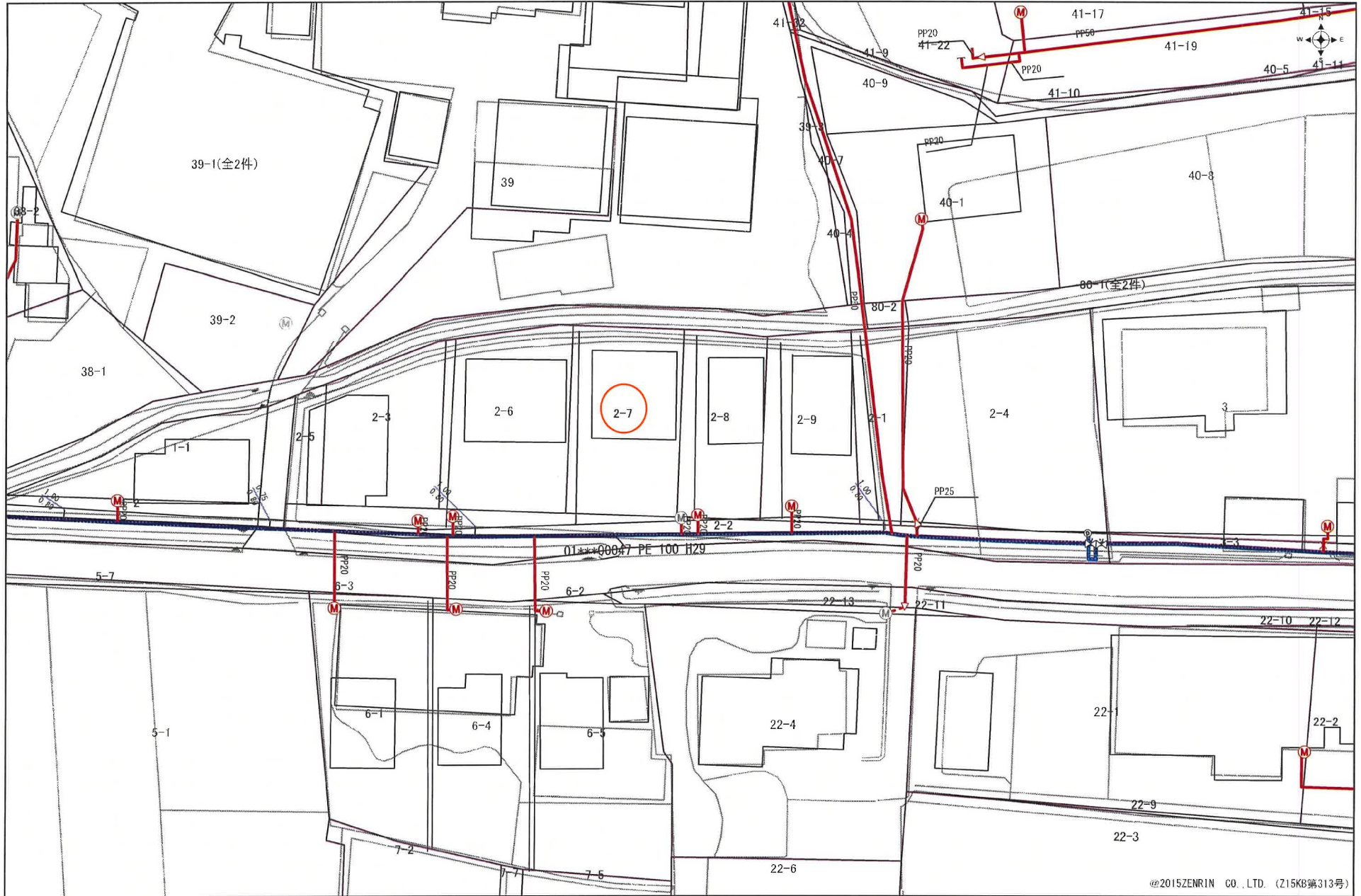
字北原



字南原

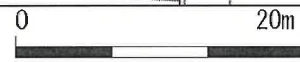
重要事項

- ・この図面は、水道管の位置を正確に示すものではありません。
- ・水道管と近接する工事を施工する場合は、試掘等により埋設位置をご確認の上、十分注意して施工してください。
- ・現地の状況と異なることによる損害があっても、大崎市は一切の責任を負いかねますのでご了承ください。



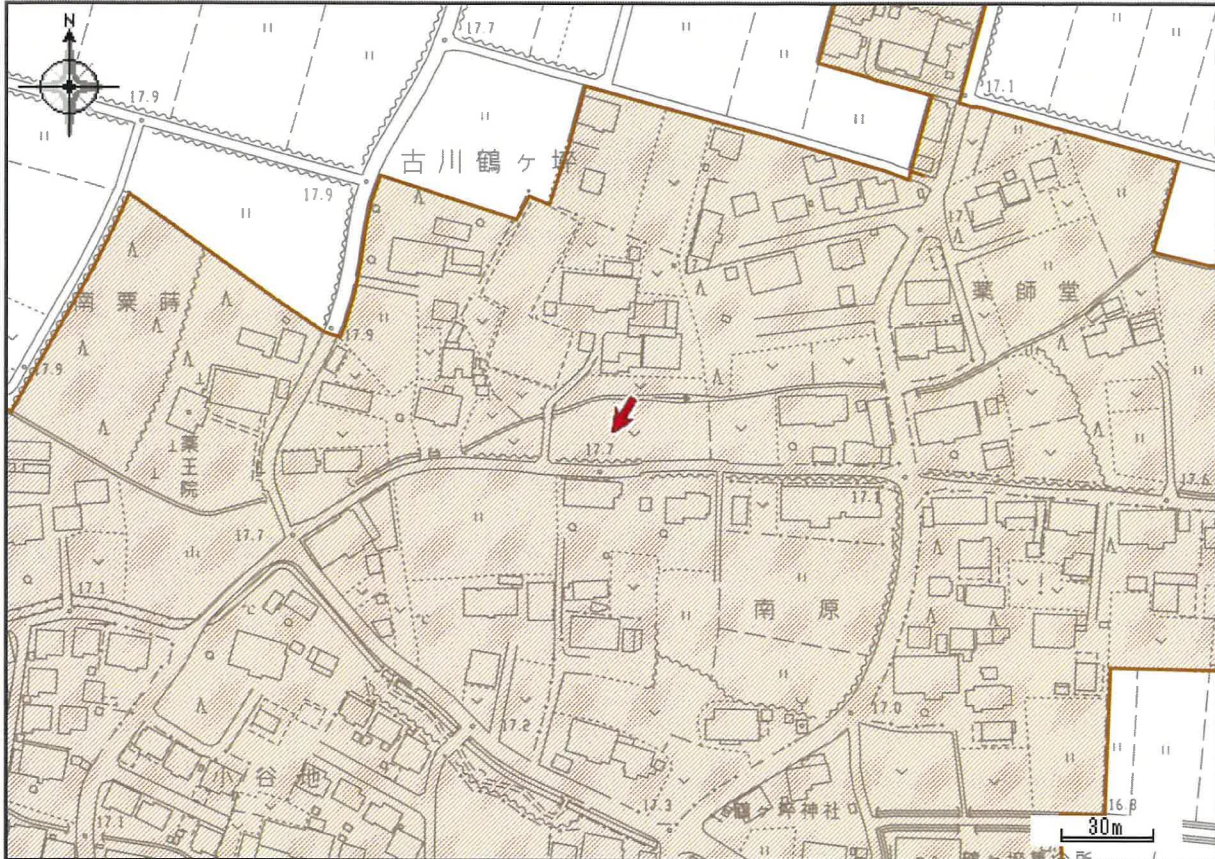
@2015ZENRIN CO., LTD. (Z15KB第313号)

大崎市 2024年3月29日



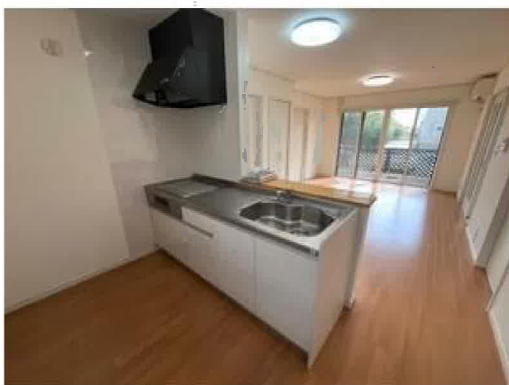
1/500

上記重要事項を確認の上、受け取りました。



都市計画区域	都市計画区域(非線引き)	都市計画区域	都市計画区域
用途地域		用途地域	-
第一種低層住居専用地域	第二種低層住居専用地域	その他	-
第一種中高層住居専用地域	第二種中高層住居専用地域	準防火地域	-
第一種住居地域	第二種住居地域	地区計画	名称：鶴ヶ塚集落
準住居地域	近隣商業地域	特別業務地区	-
商業地域	準工業地域	風致地区	-
工業地域	工業専用地域	都市計画道路	-
準防火地域	準防火地域	都市計画公園緑地	-
地区計画	地区計画	居住誘導区域	-
特別業務地区	特別業務地区	都市機能誘導区域	-
風致地区	風致地区	この図面は法的な証明書としてはご利用できません。参考図としてご利用下さい。	
都市計画道路	都市計画道路		
都市計画公園緑地	都市計画公園緑地		
居住誘導区域	居住誘導区域		
都市機能誘導区域	都市機能誘導区域		
著作権法上認められた行為を除き、掲載されている内容を無断で複製・転用することを禁じます。			おおさきわが街ガイド - 都市計画情報 2024/3/21 10:49:21 Copyright 2016 Osaki City All Rights Reserved.









ヨークベニマル古川店まで1,850m



ローソン大崎古川鶴ヶ塚店まで900m



大崎市立古川東中学校まで2,010m



大崎市立古川第二小学校まで1,540m



古川駅前郵便局まで2,450m



七十七銀行古川支店まで2,270m