

売地

【建築条件なし】

お好きなハウスメーカーで建築可能♪
泉中央駅までバス利用で16分！小学校まで徒歩6分！
南側道路に面しており日当たり良好！
閑静な住宅街に立地する整形地♪

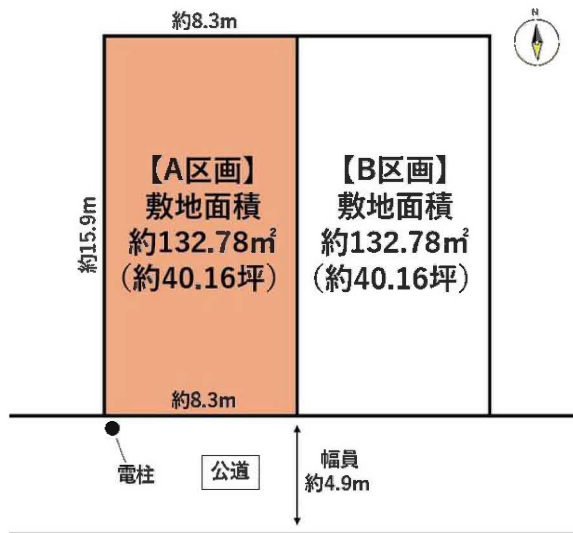
土地面積 132.78㎡

現況

更地

引渡可能時期

相談



[近隣施設]

- ・COOP MIYAGI 明石台店まで1,440m
- ・ファミリーマート泉向陽台店まで450m
- ・調剤薬局ツルハドラッグ明石南店まで1,200m
- ・仙台市立向陽台中学校まで1,690m
- ・仙台市立向陽台小学校まで460m

チェックポイント！

- 整形地 ● 側溝

この図面は物件情報の一部を抜粋して掲載しております。（現況優先） 入居日・引渡日変更や付帯条件、別途料金等が発生する場合がありますのでご確認ください。

最適用途	住宅用地		
所在地	仙台市泉区向陽台4丁目		
土地面積	132.78㎡	私道面積 (共有持分)	
価格	1,480万円	坪単価	@36.85万円

物件所在地	宮城県仙台市泉区向陽台4丁目6-24の一部A区画		
交通	仙台市営地下鉄南北線 泉中央 徒歩39分 バス13分 バス停 向陽台四丁目 徒歩3分		
土地権利	所有権	地目	宅地
都市計画	市街化区域	用途地域	1種低層
建ぺい率	50%	容積率	80%
他の法令上の制限	第1種高度地区、宅造成工事規制区域、屋外広告物条例禁止地域		
地勢			
建築条件			
現況	更地		
引渡し (可能時期/方法)	相談 / 現況渡し		
開発許可 等番号			
接道状況 (角地・間口)	南4.9m 公道 接面8.3m		
設備	側溝		
備考	※本物件は買主負担にて、新たに上下水管の引込みが必要となります。なお、新規水道加入金が発生いたします。		

株式会社 Beyond ets 建てる窓口

国土交通大臣免許 (1) 第9999号 〒981-0114 宮城県宮城郡利府町新中道3丁目1-1 イオンモール新利府南館1階

☎ 050-3615-4137 ☎ 050-3145-2835 定休日：定休日なし

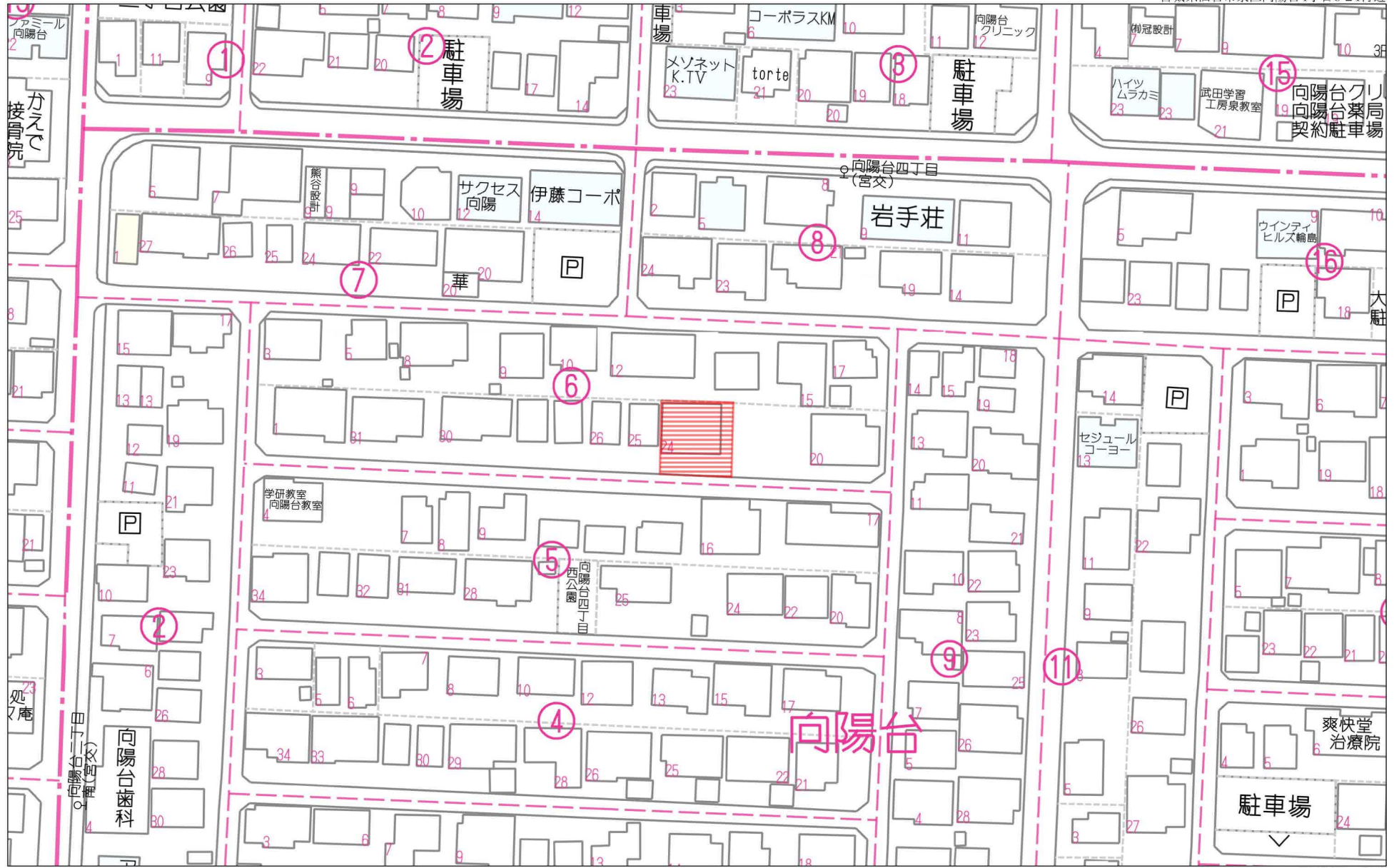
担当：西條 (070-1542-2577)

作成日：2024年12月21日

■取引態様：専任媒介

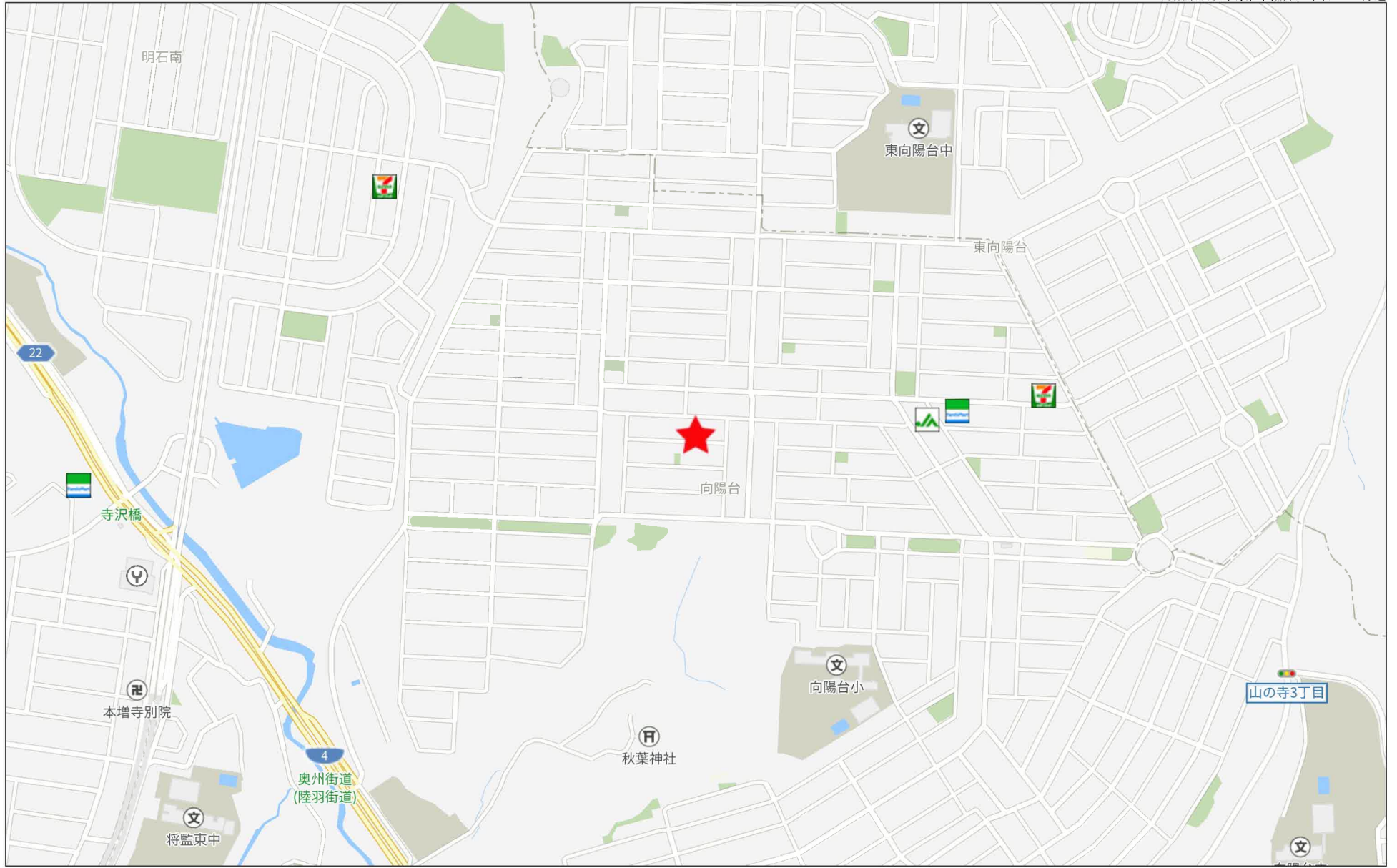
infosheet 物件番号 69841479099

at home



禁無断複写複製

Beyond ets
Z22152209-20241111123026



280m

地番	(A)37-651 (B)37-2076	地積測量図
土地の所在	仙台市泉区向陽台四丁目	

座標求積表

地番	(A)37-651					
測点名	X座標	Y座標	Y _{n+1} - Y _{n-1}	X _n (Y _{n+1} - Y _{n-1})	距離	
28294	-184461.460	5452.898	-9.061	1671405.289060	15.95	
30041	-184477.394	5452.151	7.572	-1396862.827368	8.32	
X1	-184477.768	5460.470	9.061	-1671553.055848	15.94	
X2	-184461.836	5461.212	-7.572	1396745.022192	8.32	
倍面積						265.571964
面積						132.785982
地積						132.78m ²

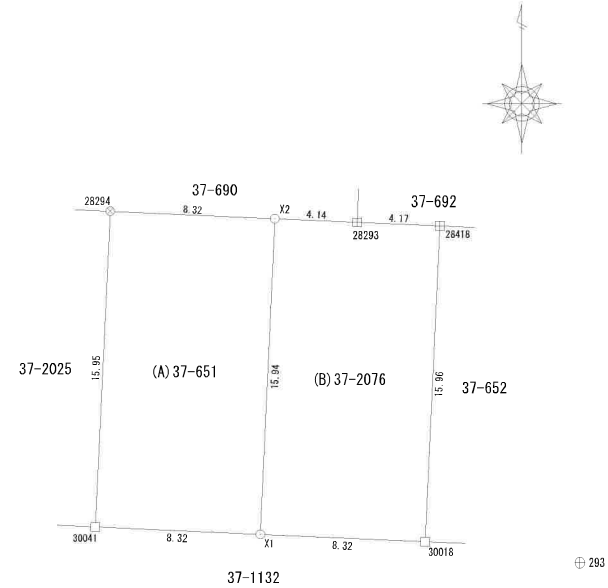
地番	(B)37-2076					
測点名	X座標	Y座標	Y _{n+1} - Y _{n-1}	X _n (Y _{n+1} - Y _{n-1})	距離	
X2	-184461.836	5461.212	-4.886	901280.530696	15.94	
X1	-184477.768	5460.470	7.576	-1397603.570368	8.32	
30018	-184478.142	5468.788	9.055	-1670449.575810	15.96	
28418	-184462.196	5469.525	-3.432	633074.256672	4.17	
28293	-184462.023	5465.356	-8.313	1533432.797199	4.14	
倍面積						265.561611
面積						132.780806
地積						132.78m ²

合計面積 265.566788

多角点座標一覧表

測点	X	Y
293	-184479.197	5476.622
294	-184480.942	5437.483

測量の基準			既知点の名称及び座標値			
測地系	既知点	座標変換	点名	X	Y	標識備考
世界測地系・測地成果2011	法務局4級基準点		293	-184479.197	5476.622	金属錐
世界測地系・測地成果2011	法務局4級基準点		294	-184480.942	5437.483	金属錐
公共座標取得日			令和6年12月19日			
測量年月日			令和6年12月19日			
			平面直角座標系		第X系	



凡例

田	コンクリート杭
□	金属標プレート
⊗	金属錐
○	計算点
⊕	基準点

作成者

(令和6年12月17日作成)

申請人

縮尺

1 / 250



+5398.338 (座標値種別：測量成果)

地番区域見出
向陽台4丁目

請求部分	所在 仙台市泉区向陽台四丁目					地番	37番651			
出力尺	1/500	精度区分	甲二	座標系番号又は記号	X	分類	地図(法第14条第1項)		種類	法務局作成地図
作成年月日	令和6年1月25日			備付年月日(原図)	令和6年2月27日			補記事項		

仙台市水道局 戸番図

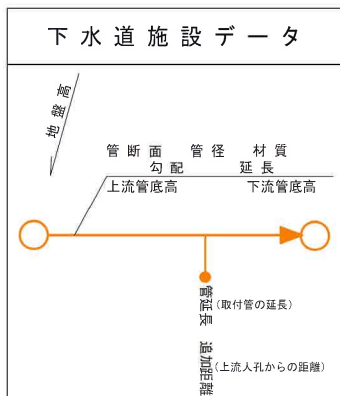
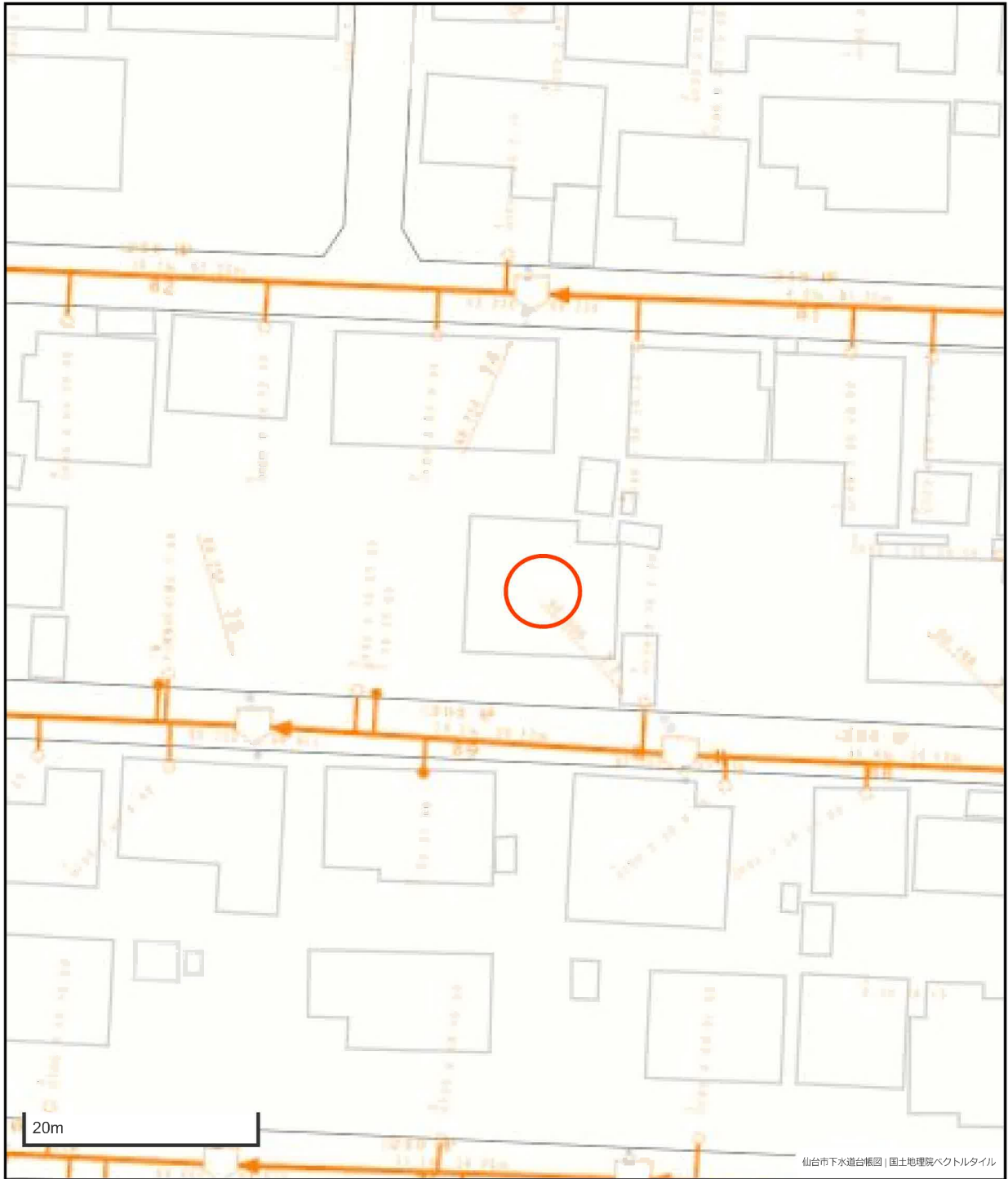


名称	表示
仕切弁	⊠ ⊡ ⊢ ⊣ ⊤ ⊥
消火栓	● ○ ⊙ ⊚
空気弁	⊕ ⊖ ⊗ ⊘
片落管	▷
メータ	○
止水栓	×
キャップ	┘
管径	線種
400mm 以上	—————
350mm	—————
300mm	—————
250mm	—————
200mm	—————
150mm	—————
100mm	—————
75mm	—————
50mm	—————
50mm 未満	—————

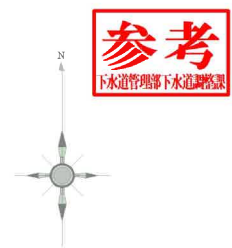
本図面は、維持管理を目的とした水道の給配水管情報の図面となり、
 地籍情報や現地と異なる場合がありますので、この情報とは別に
 現地の調査を実施してください。
 なお、本図面の利用により生じた損害や不利益、また第三者
 の間に生じた紛争については、水道局は一切責任を負いません。
 ・地籍及びそれに関連する情報は、著作権法等により保護
 されています。
 無断複製、改変等はできません。
 ・富谷市、多摩城市、利府町、七ヶ浜町、名取市、
 川崎町地籍図について
 測量法に基づく国土地理院長承認（使用）R3JHs 228

仙台市水道局 戸番図	
縮尺	1:500
出図年月日	令和6年11月11日

仙台市下水道施設平面図



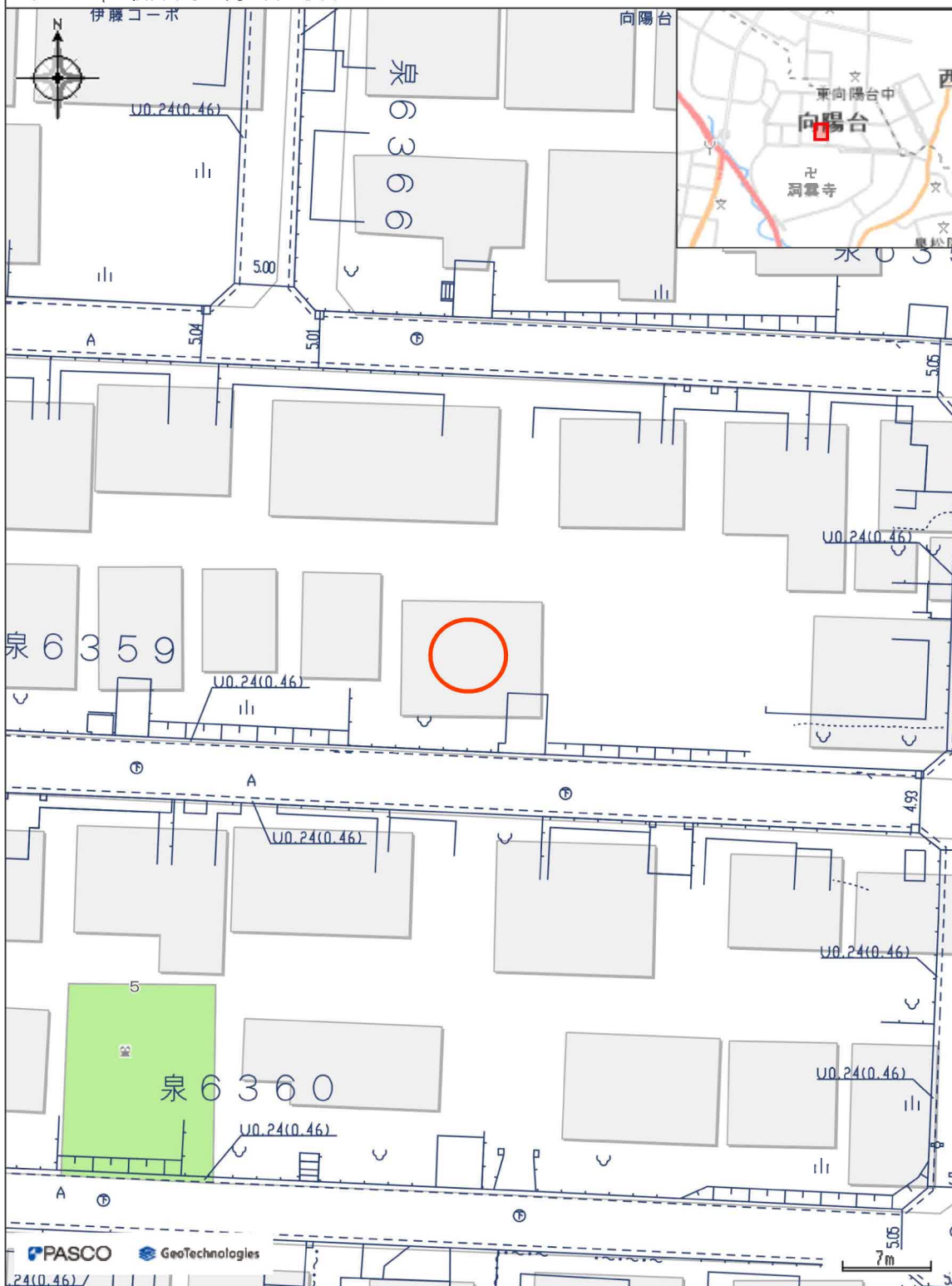
凡 例	
	合 流 区 域
	合 流 施 設
	汚 水 施 設
	雨 水 施 設



1. 本図面は、下水道改良工事や道路工事等により、現況と整合しない場合があります。詳細については現地での確認をお願いします。
2. 当局の許可なく複製することを、禁じます。

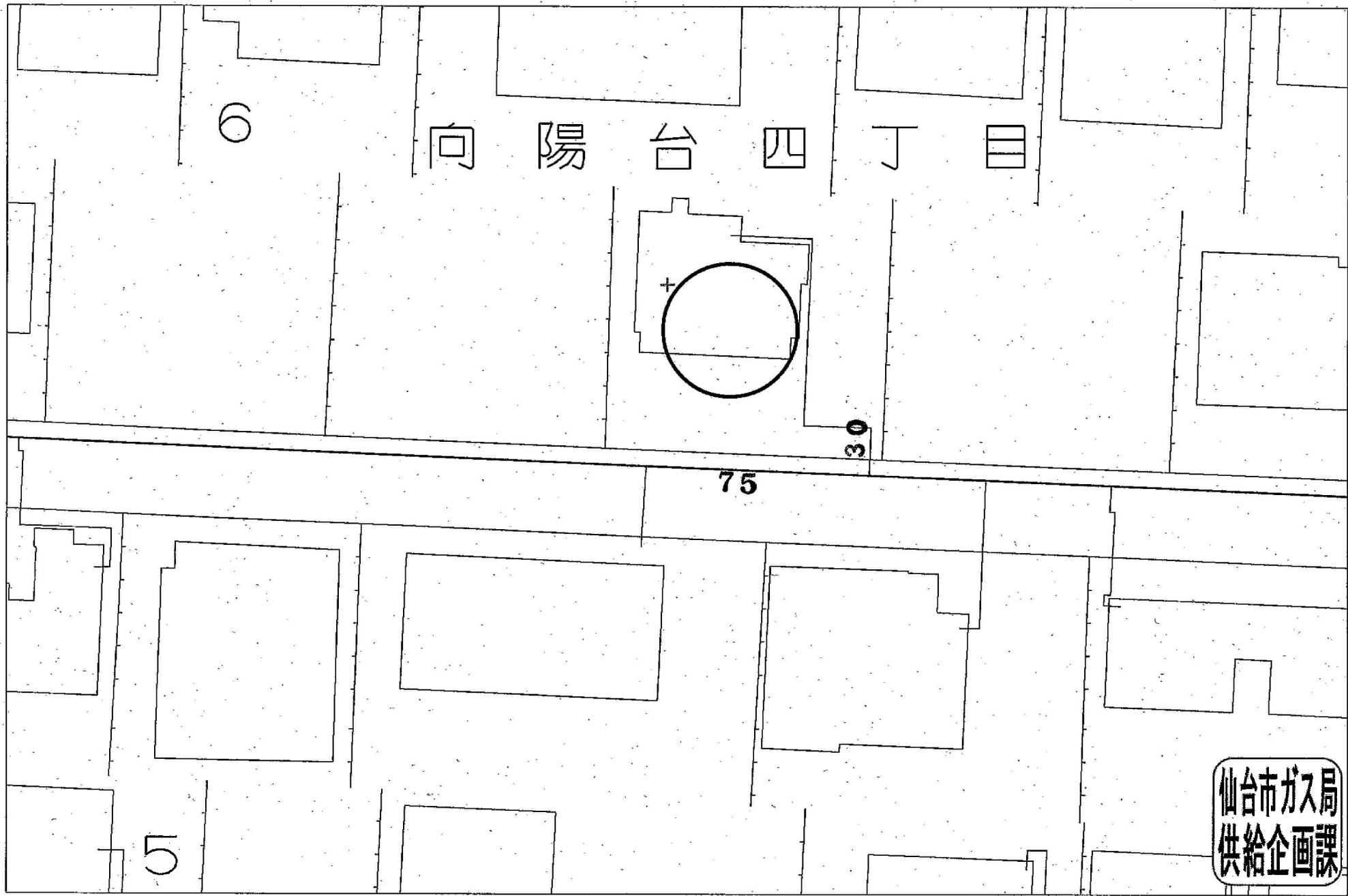
市道路線認定網図・道路台帳図

中心地 | 仙台市泉区向陽台4丁目 付近



本図等については、利用規約や利用条件に従い、ご利用ください。

印刷日時:2024/11/08 19:41:20

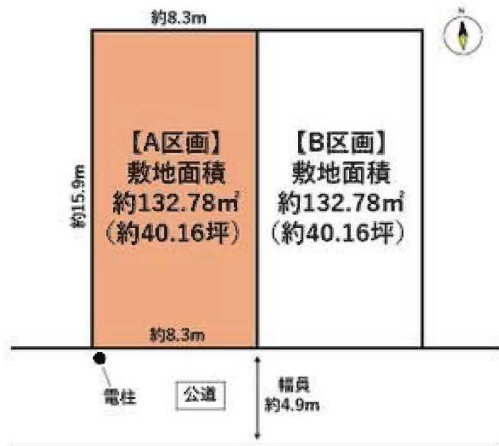


仙台市ガス局
供給企画課

受付番号：F- 6158

この図面は実際と異なる場合があるため十分注意して使用してください

2024年11月11日







COOP MIYAGI明石台店まで1,440m



ファミリーマート泉向陽台店まで450m



調剤薬局ツルハドラッグ明石南店まで1,200m



仙台市立向陽台中学校まで1,690m



仙台市立向陽台小学校まで460m



泉向陽台郵便局まで470m



JA仙台向陽台支店まで440m