

# 売地

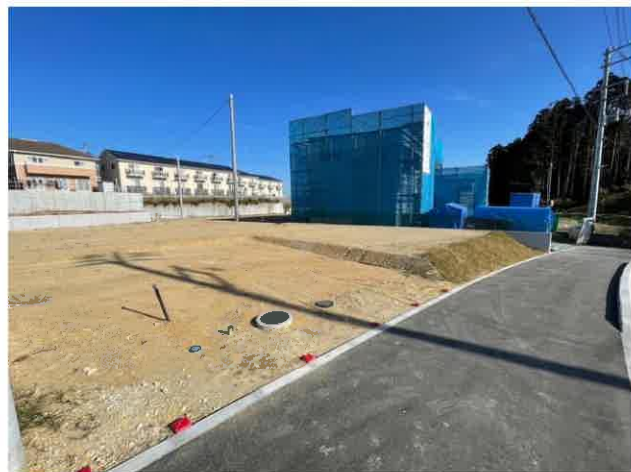
宮城郡利府町神谷沢字金沢

R1 街区 - 18 完成宅地渡し

土地面積  
182.38㎡

現況  
その他

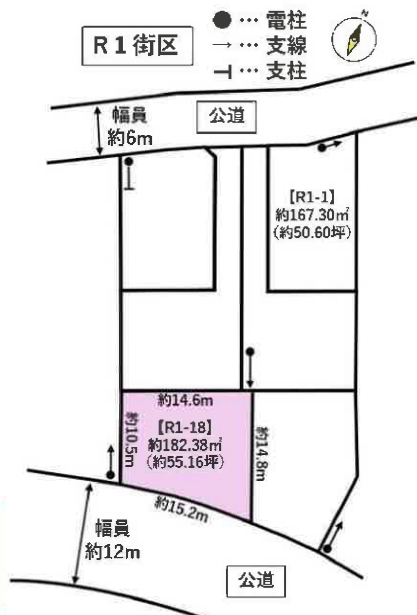
引渡可能時期  
2025年8月予定



■本物件における登記業務（司法書士に依頼する移転登記・設定登記、家屋調査士に依頼する表題登記）、及び外構工事は、売主指定業者にてお願いいたします。  
■仲介業者様にご紹介できません。

建築条件なし！  
お好きなハウスメーカーで建築可能♪  
上・下水道完備の完成宅地渡し♪

- 〔近隣施設〕
- ・COOP MIYAGI 岩切店まで1,840m
  - ・イオンモール新利府まで2,830m
  - ・セブンイレブン利府神谷沢店まで650m
  - ・利府町立利府西中学校まで1,870m
  - ・利府町立利府第二小学校まで1,110m



物件種目	売地		
最適用途	住宅用地		
最寄駅	岩切		
土地面積	182.38㎡	私道面積 (共有持分)	
価格	2,180万円	坪単価	@39.52万円

物件所在地	宮城県宮城郡利府町神谷沢字金沢		
交通	J R 東北本線 岩切 徒歩28分		
土地権利	所有権	地目	宅地
都市計画	市街化区域	用途地域	1種住居
建ぺい率	60%	容積率	200%
他の法令上の制限	地区計画あり「金沢地区計画」		
地勢			
建築条件			
現況	その他		
引渡し (可能時期/方法)	2025年8月予定 / 完成宅地渡し		
開発許可 等番号			
接道状況 (角地・間口)	南12.0m 公道 接面15.2m		
設備	都市ガス, 上水道, 下水道		
備考	■換地処分公告：2026年5月予定 ■保留地		

この図面は物件情報の一部を抜粋して掲載しております。（現況優先）  
入居日・引渡日変更や付帯条件、別途料金等が発生する場合がありますのでご確認ください。

at home

infosheet 物件番号 69842120003

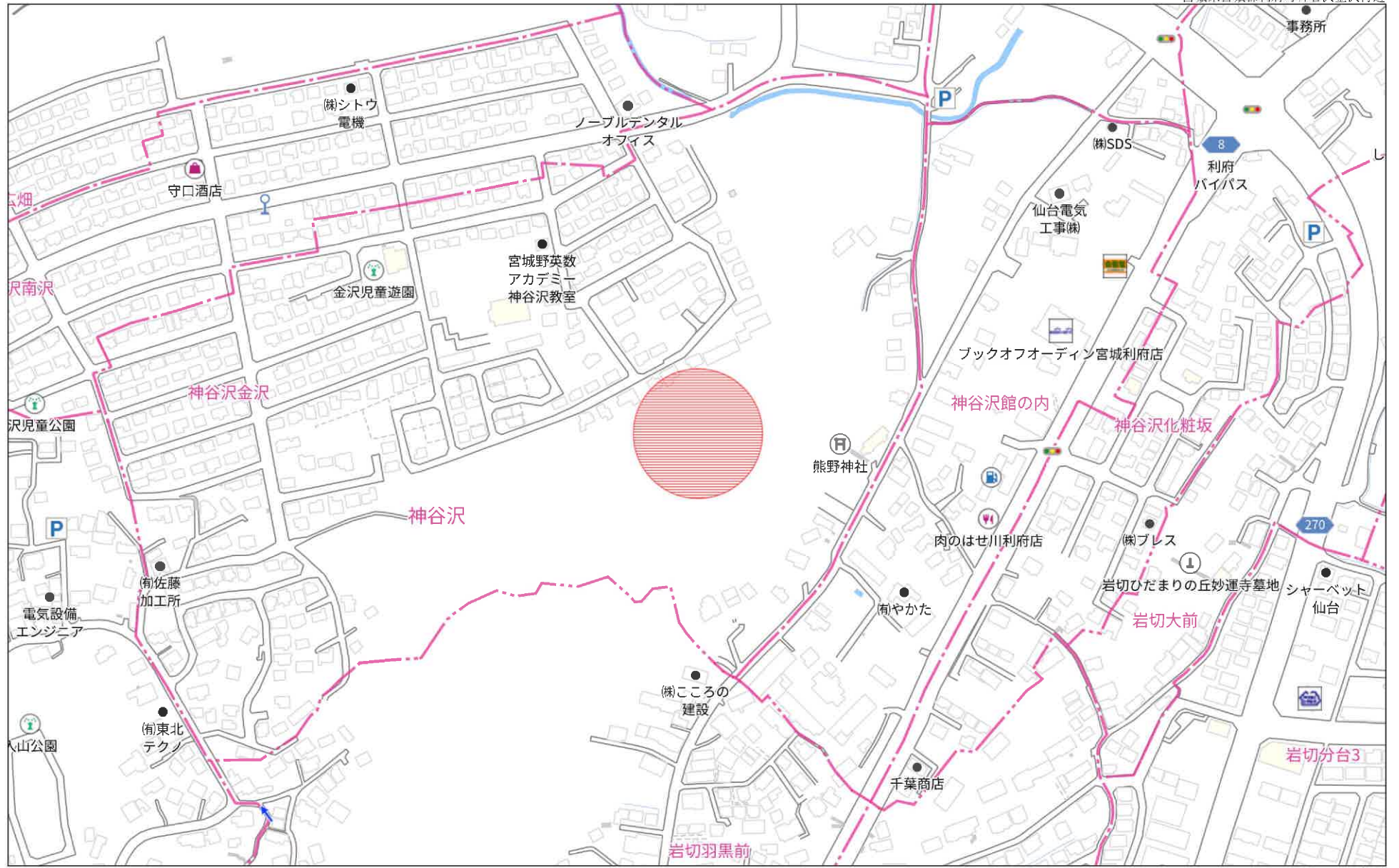
国土交通大臣免許（1）第9999号 〒981-0114 宮城県宮城郡利府町新中道3丁目1-1 イオンモール新利府南館1階

作成日：2025年1月18日

株式会社 Beyond ets 建てる窓口

■取引態様：媒介

TEL：050-3615-4137 FAX：050-3145-2835 定休日：定休日なし  
担当：高橋（070-3276-6354）

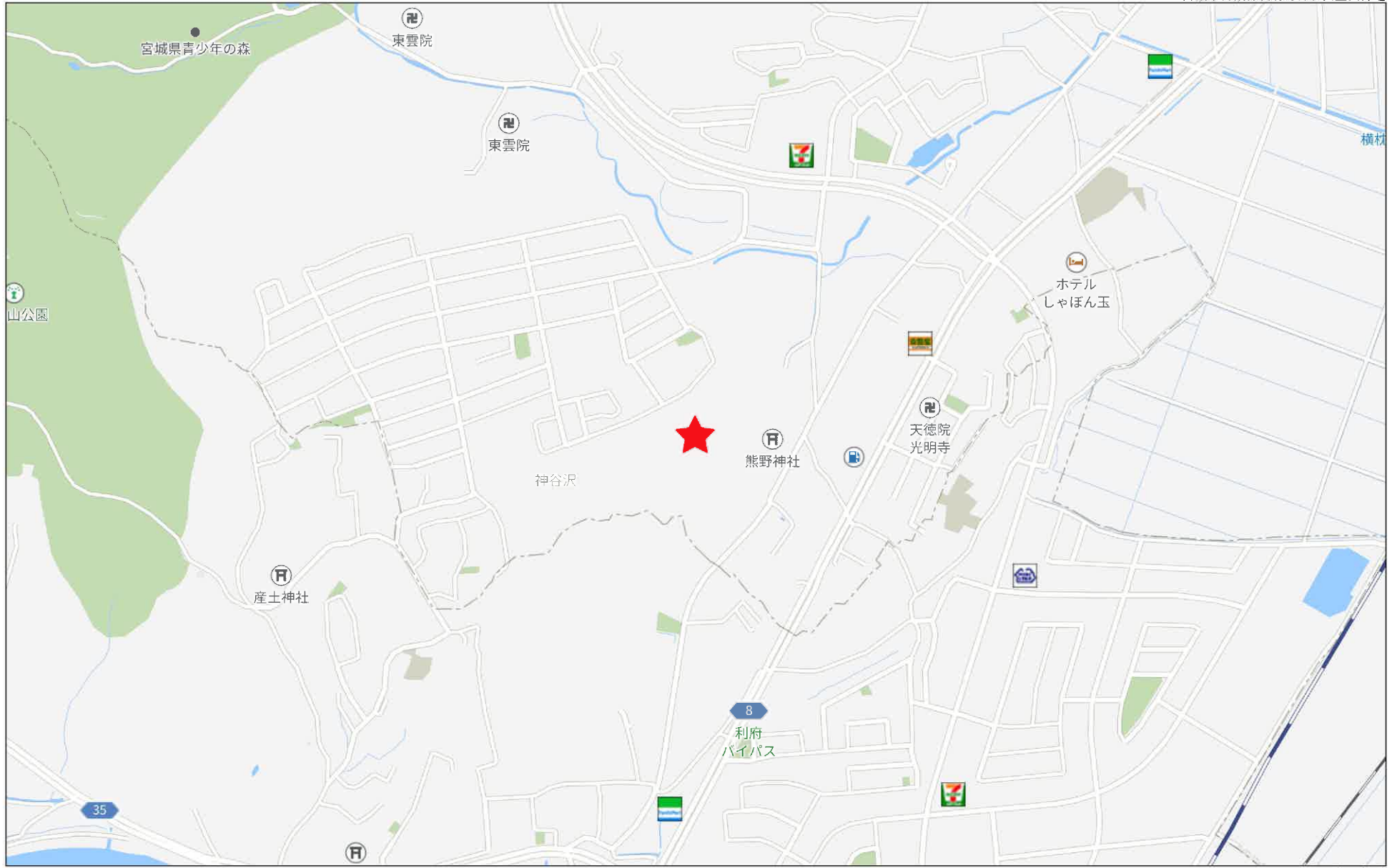


140m

1:3960

禁無断複写複製

Beyond ets  
Z22152209-20241117214233



280m



# 保留地明細図 (街区番号-R1)

街区番号

区画面積 (m<sup>2</sup>)

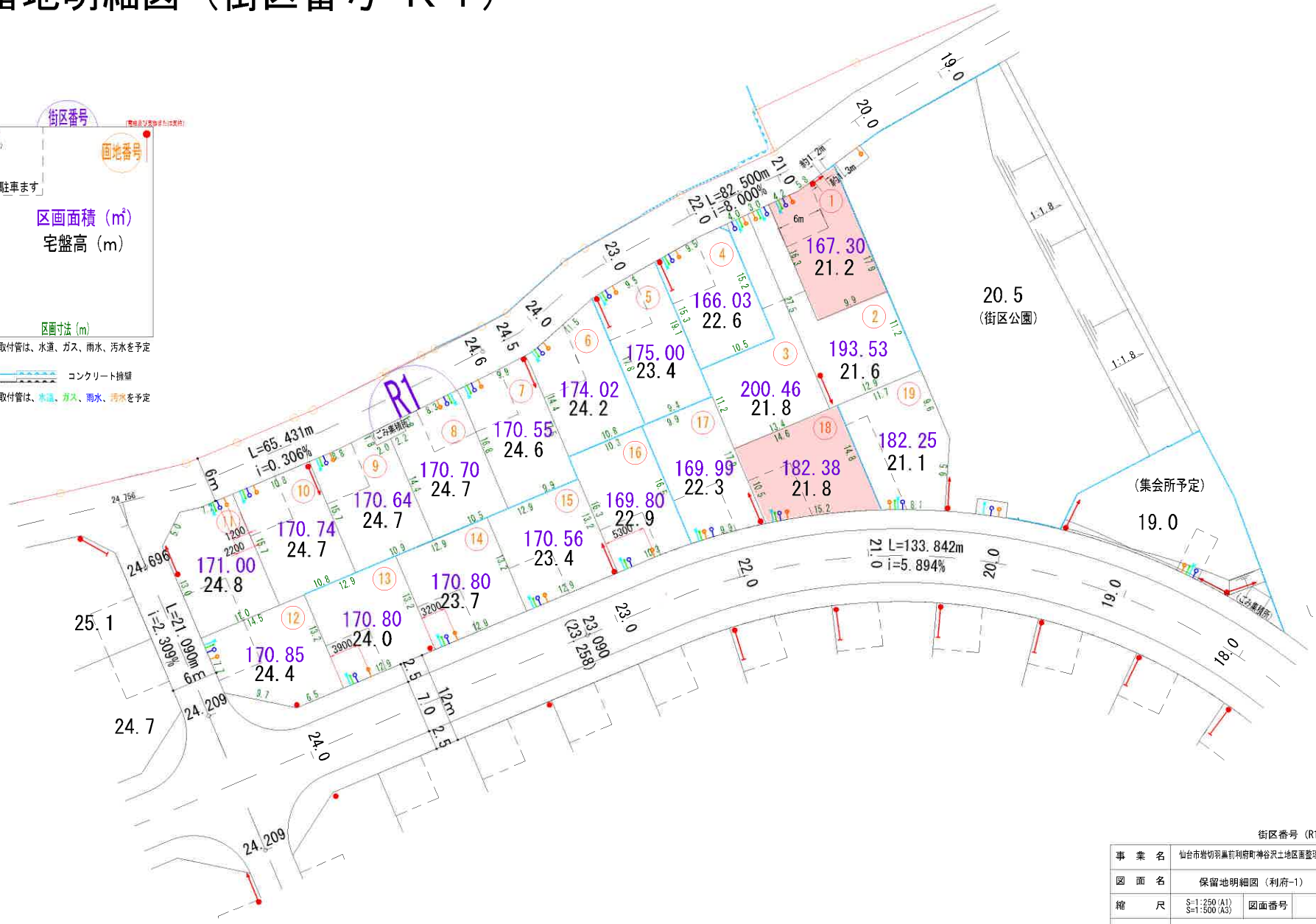
宅盤高 (m)

区画寸法 (m)

※宅地取付管は、水道、ガス、雨水、汚水を予定

※宅地取付管は、水道、ガス、雨水、汚水を予定

※宅地取付管は、水道、ガス、雨水、汚水を予定



街区番号 (R1)			
事業名	仙台市岩切羽瀧前利府町神谷沢土地区画整理事業		
図面名	保留地明細図 (利府-1)		
縮尺	S=1:250 (A1) S=1:500 (A3)	図面番号	
年月日	令和 年 月 日		
設計会社名			
事業者名	仙台市岩切羽瀧前利府町神谷沢土地区画整理組合		



仙台市岩切羽黒前利府町神谷沢土地区画整理事業

# 土地利用計画図

R1街区

利府町  
仙台市

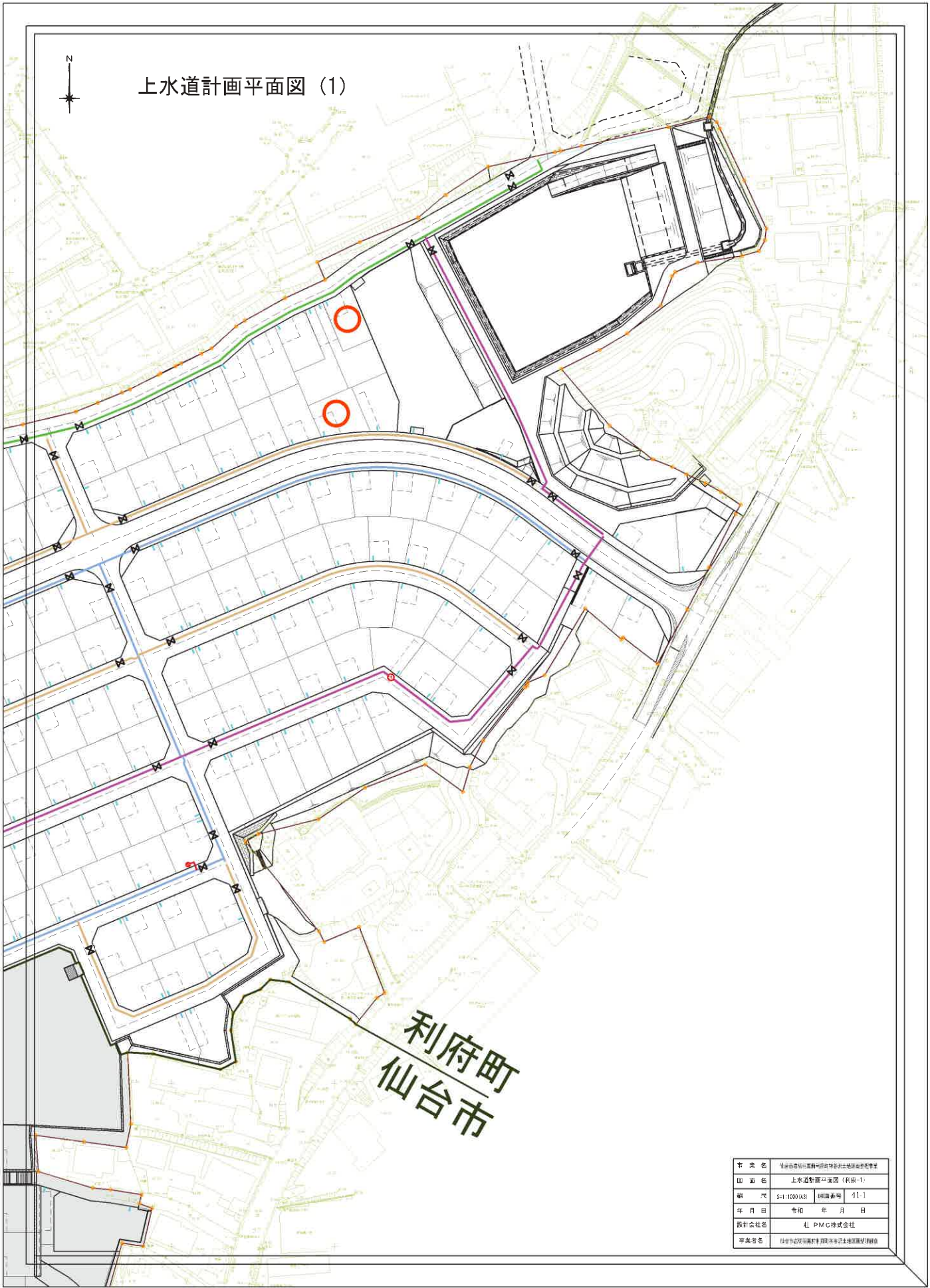
利府町  
仙台市

名 称	
戸建住宅地	
街区公園	
調整池	
歩行者専用道路	
その他	
道路 (幅=12, 7.5, 6m)	
公益施設用地	
造成緑地 (管理道路含む)	
自然緑地	
境 界	
現行政界	
新行政界	

事業名	仙台市岩切羽黒前利府町神谷沢土地区画整理事業		
図面名	土地利用計画図		
縮尺	A1 = 540 : 300 A3 = 540 : 200	図面番号	3
年月日	令和 年 月 日		
製図会社名	社 P M C株式会社		
事業名	仙台市岩切羽黒前利府町神谷沢土地区画整理組合		

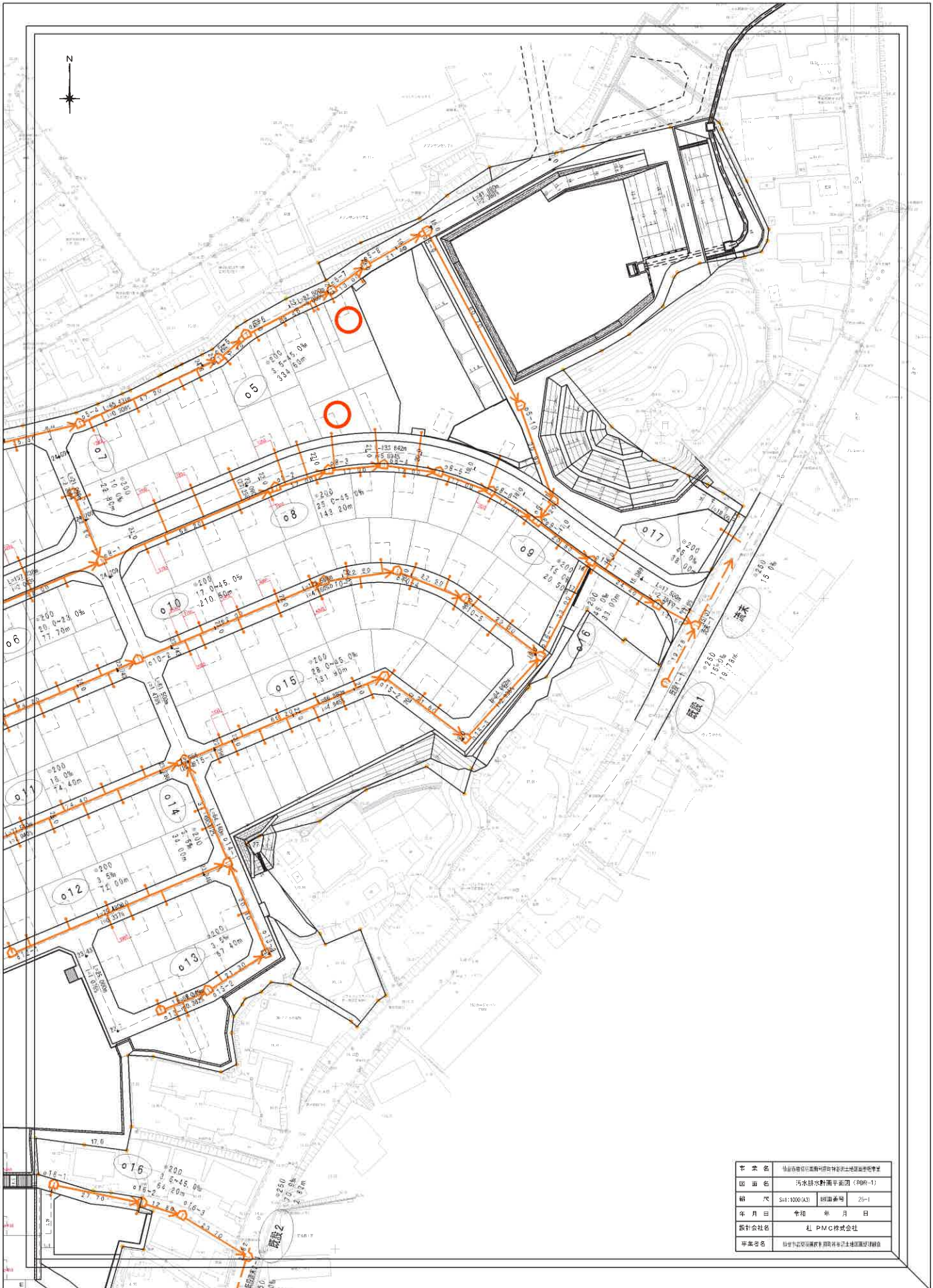


# 上水道計画平面図 (1)



利府町  
仙台市

訂 定 名	仙台市利府町利府町有線給水施設改善計画書
図 面 名	上水道計画平面図 (利府-1)
縮 尺	S4:1000(A3) 図面番号 11-1
年 月 日	令和 年 月 日
設計会社名	社 PMC株式会社
審査者名	仙台市役所環境衛生課 施設課 施設課長 藤田 隆

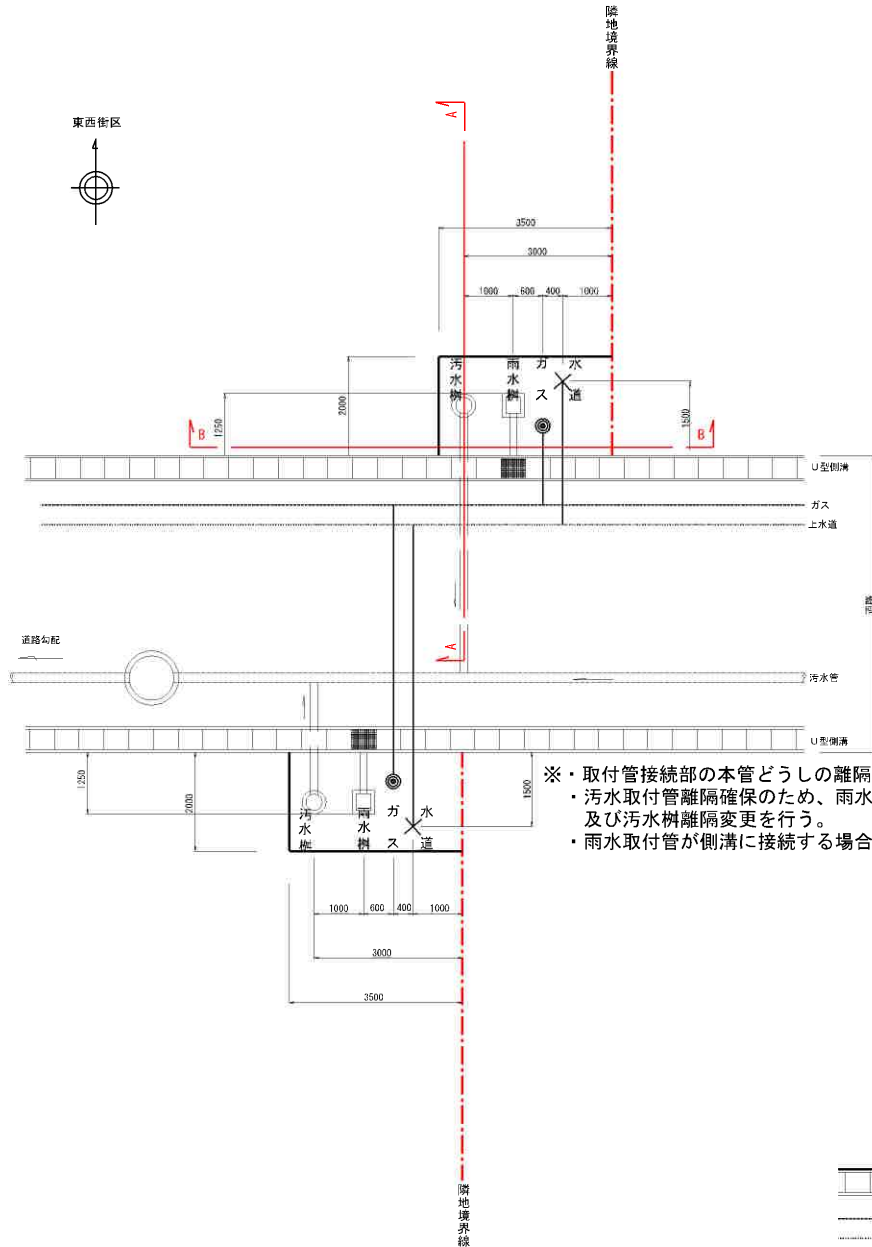


訂 案 名	埼玉県豊後町豊後町有林町分譲地建設工事
図 面 名	汚水排水計画平面図 (別紙-1)
縮 尺	S4:1000(A3) 図面番号 25-1
年 月 日	令和 年 月 日
設計会社名	社 PMC株式会社
審査者名	埼玉県建設部 豊後町建設課 建設課長

# 宅内樹等配置標準図

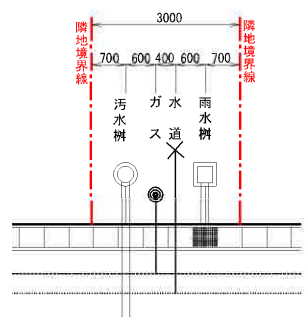
〈利府町神谷沢〉 S=1:50

東西街区



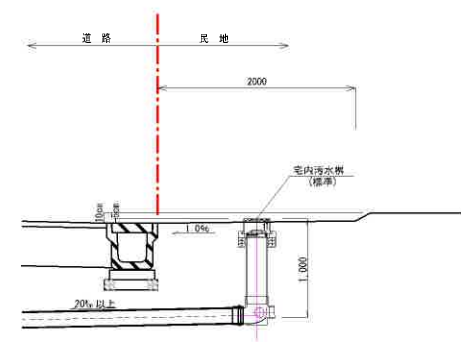
- ※・取付管接続部の本管どうしの離隔1.0mを確保。
- ・汚水取付管離隔確保のため、雨水樹・汚水樹配置入れ替え及び汚水樹離隔変更を行う。
- ・雨水取付管が側溝に接続する場合、グレーチング蓋を設置する。

## 〈旗竿宅地W=3m〉



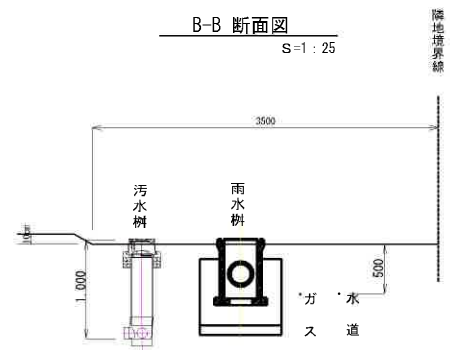
## A-A 断面図

S=1:25



## B-B 断面図

S=1:25



### 凡例

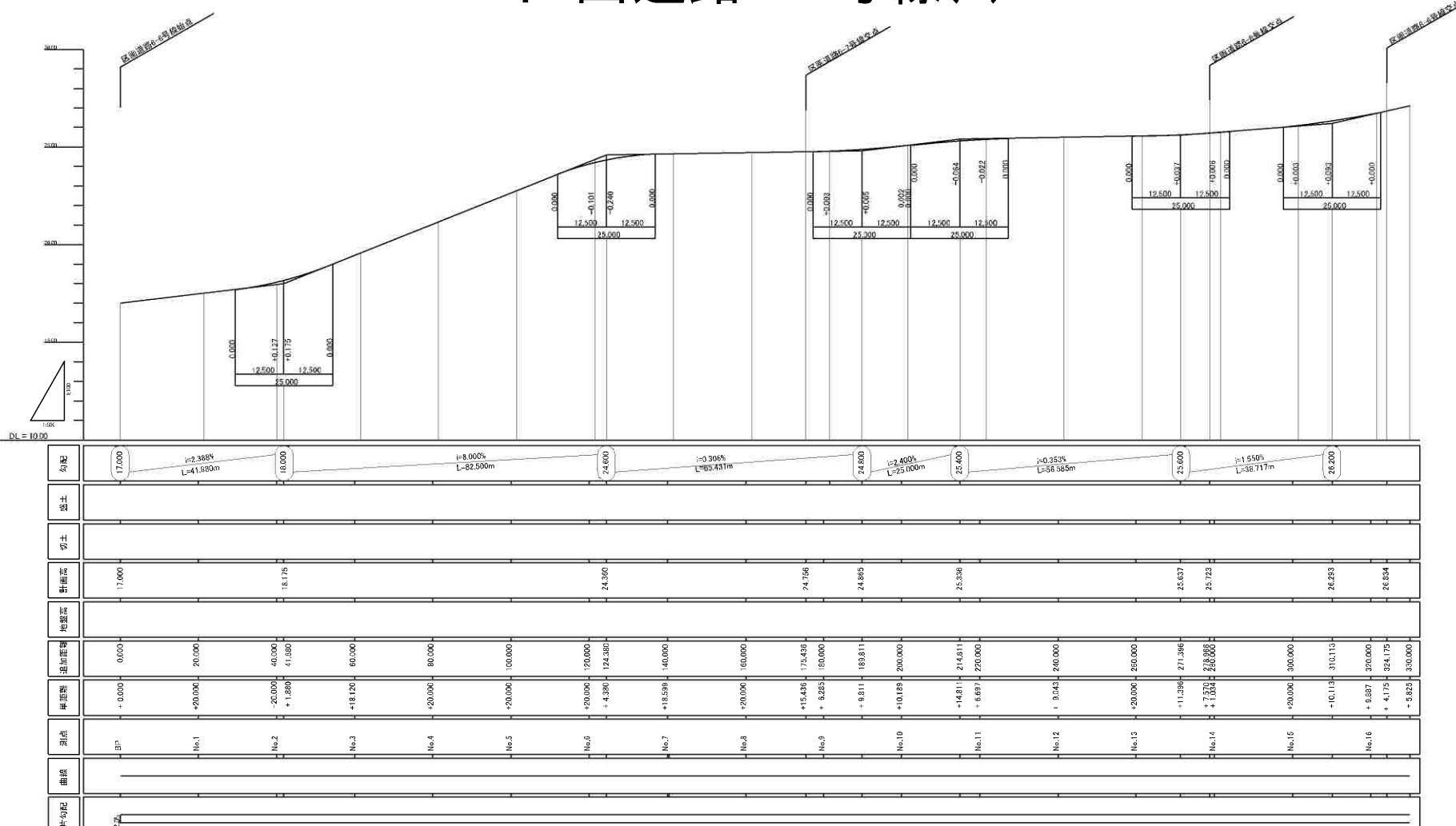


〔利府町神谷沢〕

事業名	仙台市東部圏利府町神谷沢地区汚水整理事業		
図面名	宅内樹等配置標準図		
縮尺	図示	図面番号	22
年月日	令和	年	月 日
設計会社名	社 P.M.C株式会社		
事業者名	仙台市東部圏利府町神谷沢地区自治体連携会設立準備委員会		



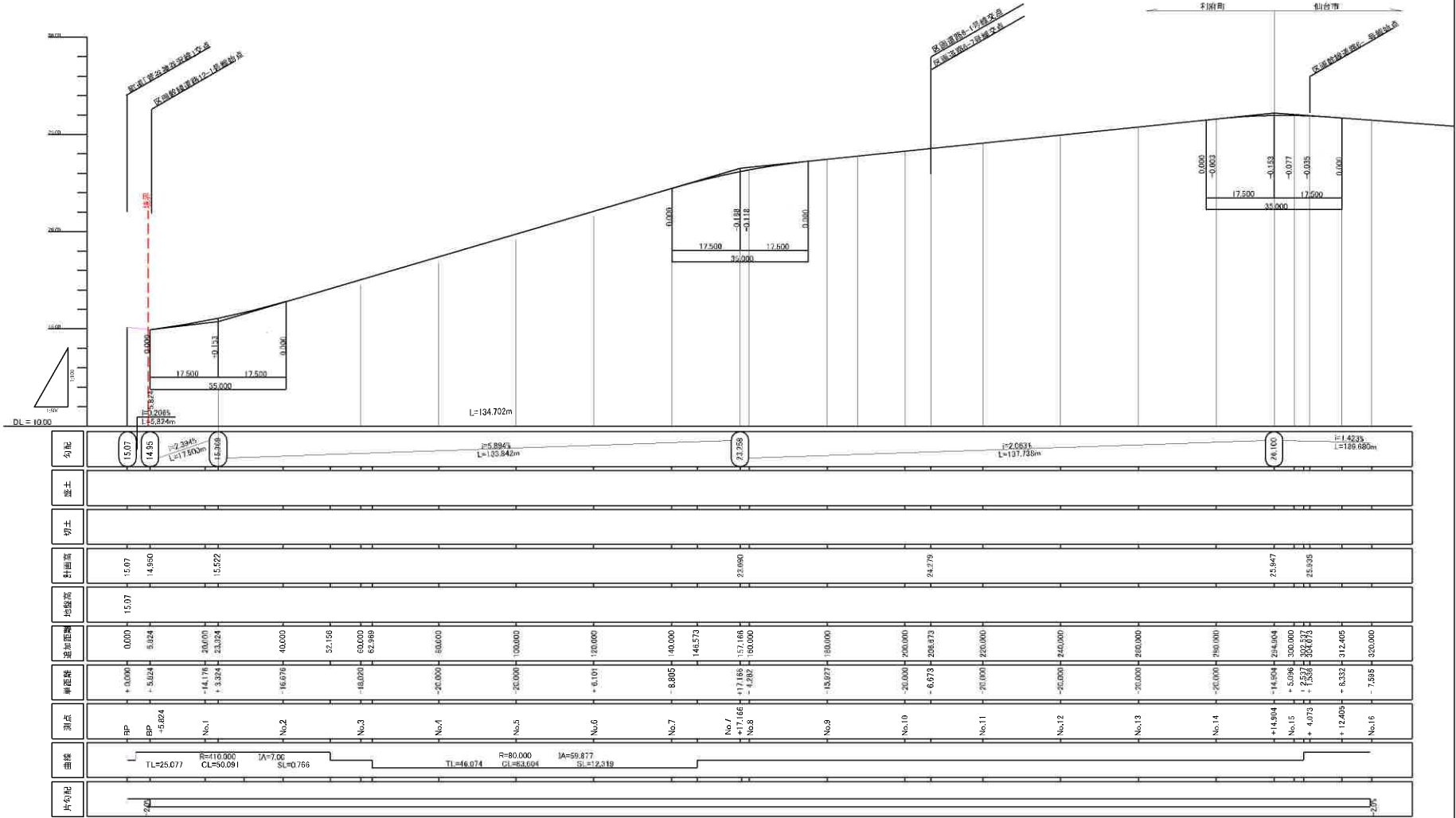
# 区画道路6-6号線(1) W=6m



片分記	曲线	測点	片位置	道路距離	地盤高	計畫高	切土	盛土	勾配
-2.2		BP	+ 0.000	0.000	17.000				17.000
		No.1	+20.000	20.000					
		No.2	-20.000 + 1.880	40.000 41.880	18.175				
		No.3	+18.120	60.000					
		No.4	+20.000	80.000					
		No.5	+20.000	100.000					
		No.6	+20.000 + 4.380	120.000 124.380	24.380				
		No.7	+18.588	140.000					
		No.8	+20.000	160.000					
		No.9	+15.438 + 8.285	175.438 183.723	24.756				
		No.10	+ 8.811	183.811	24.885				
		No.11	+10.899 +14.811	200.000 214.811	25.336				
		No.12	+ 8.897	220.000					
		No.13	0.000	240.000					
		No.14	+20.000 +11.386 + 7.320 + 1.053	260.000 271.386 278.706 279.759	25.627				
		No.15	+20.000	300.000	25.723				
		No.16	+10.134 + 8.887 + 4.175	310.134 320.000 324.175	26.283				
			+ 5.823	330.000	26.834				

事業名	緑谷町の町営道路計画事業(区画道路6-6号線)		
図面名	道路横断面 (6-6) (2)		
尺	V=1/100(A1) H=1/500(A1)	図面番号	10-7
年月日	令和 年 月 日		
設計会社名			
專業者名	国土計画法第14条第1項第2号に規定する技術者		

# 区画幹線道路12-1号線(1) W=12m



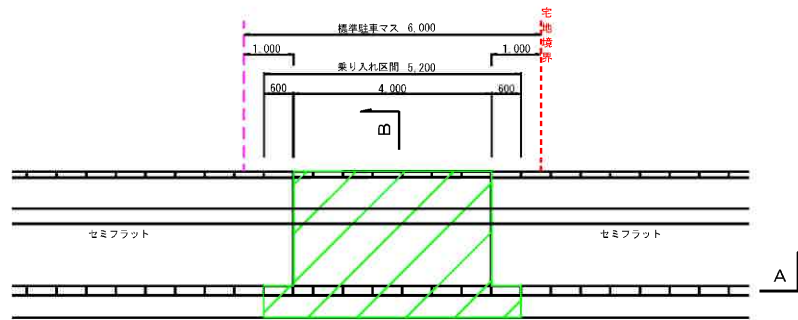
事業名	国土交通省東北地方整備局仙台支庁建設部
図面名	道路横断面(12-1)(1/2)
縮尺	縦:1/100(A1) 横:1/500(A1)
年月日	令和 年 月 日
設計会社名	
製図者名	仙台市役所建設部土木課設計係

# 道路施設構造図 (4)

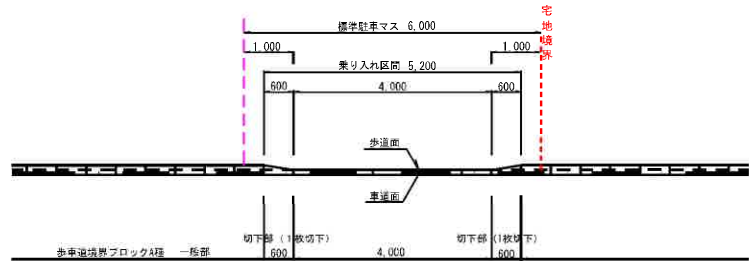
〈仙台市羽黒前〉

## 車両乗り入れ詳細図 (セミフラット)

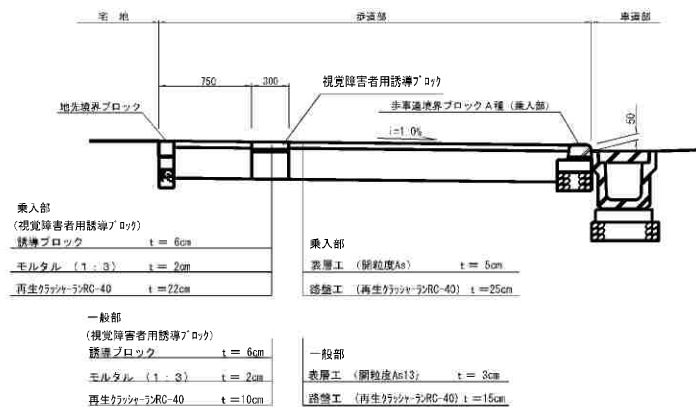
平面図  
S=1:50



補強範囲  
A - A'  
S=1:50

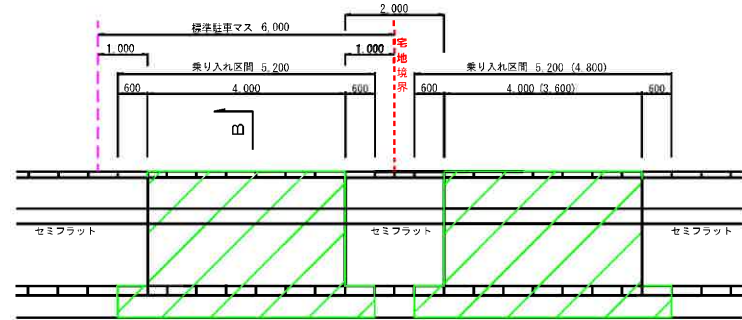


B - B  
S=1:20

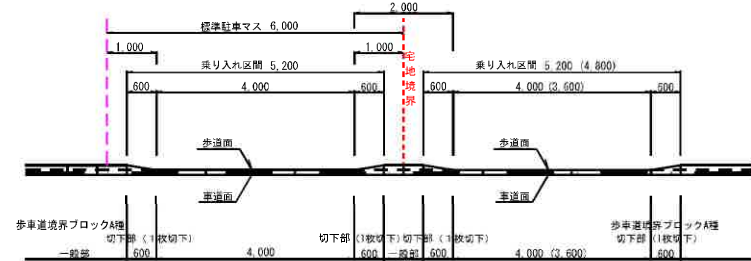


## 2宅地連続車両乗り入れ詳細図 (セミフラット)

平面図  
S=1:50

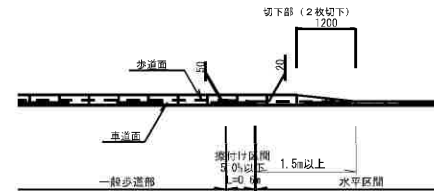


補強範囲  
A' - A''  
S=1:50  
( )内 旗竿住宅



## 交差点部擦付け詳細図 (セミフラット)

S=1:50



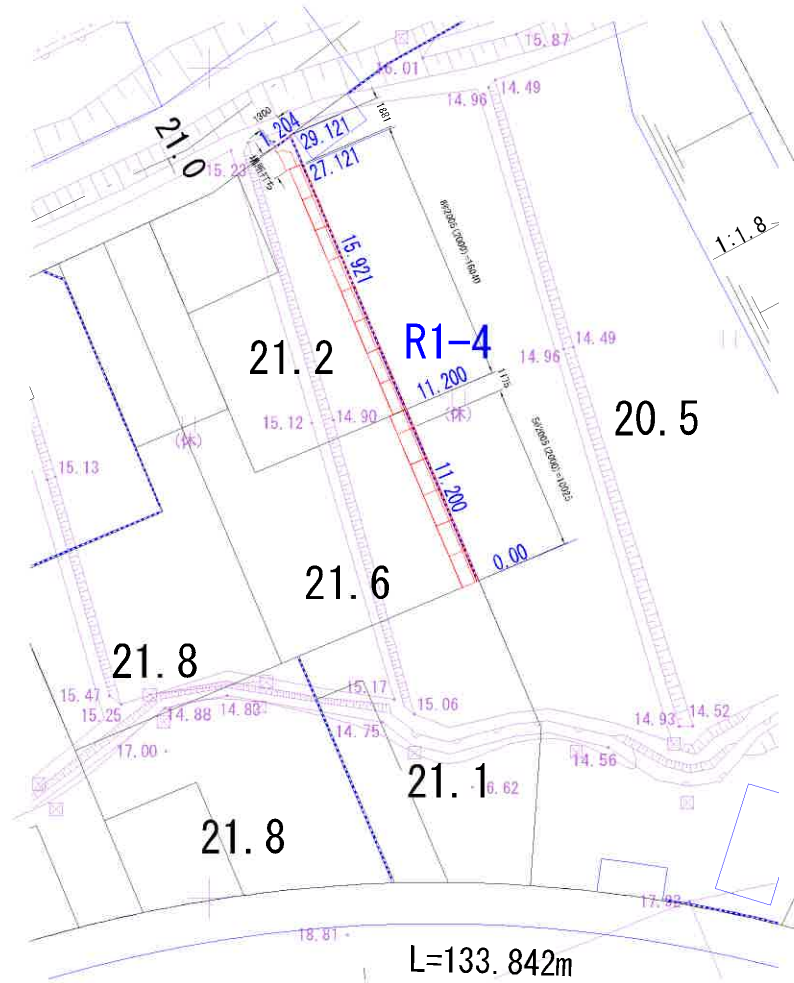
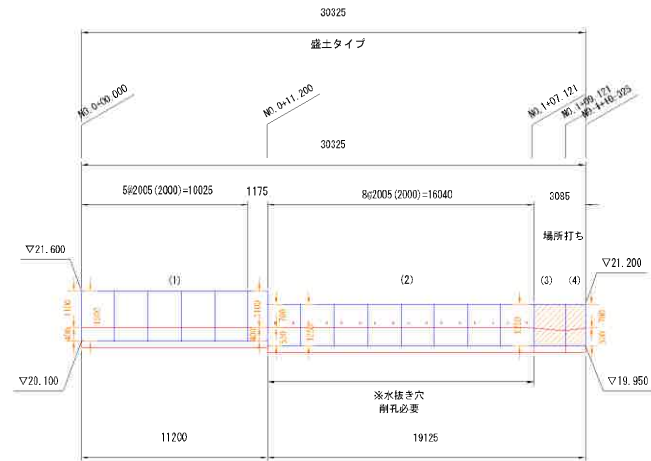
〈仙台市羽黒前〉

事業名	仙台市羽黒前高野町羽黒前土地区画整理事業		
図面名	道路施設構造図 (4)		
縮尺	S=1:50 (A1) S=1:100 (A2)	図面番号	1/4
年月日	令和	年月	日
設計会社名	社 PIMC株式会社		
事業者名	仙台市羽黒前高野町羽黒前土地区画整理組合		

# 展開図

V=1:150  
H=1:300

## R1-4 (プレキャストL型擁壁)



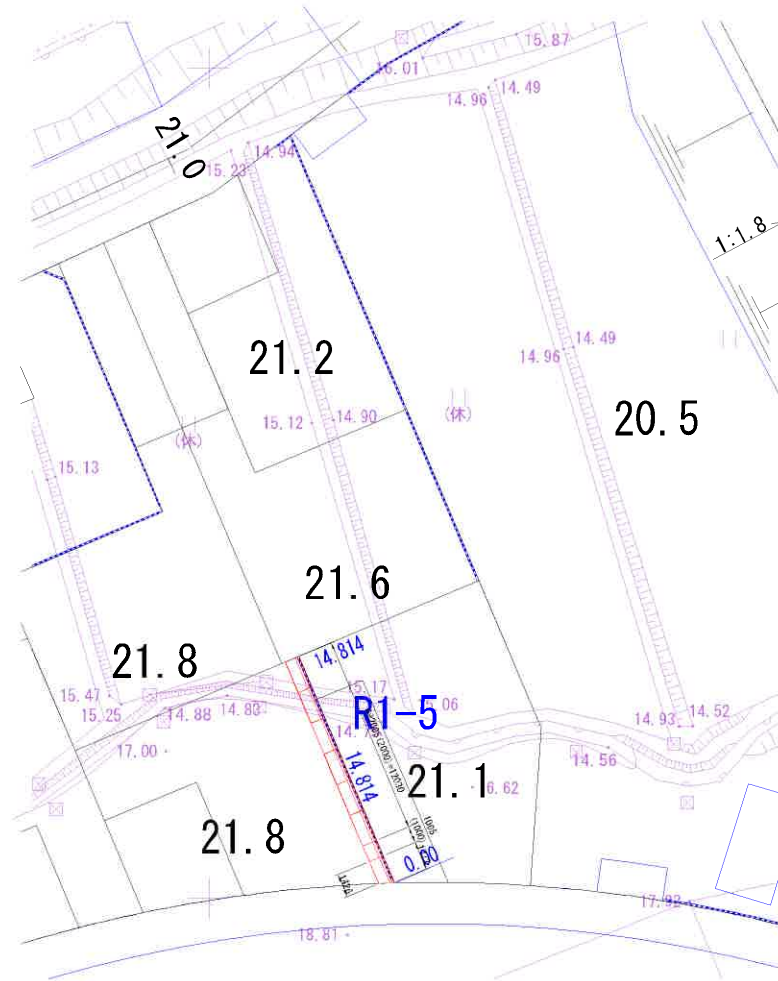
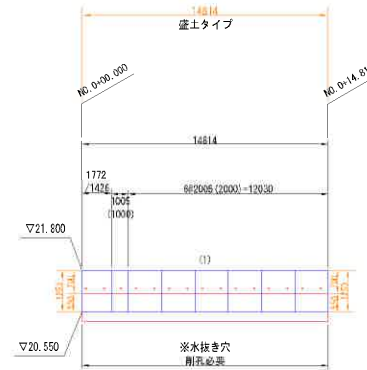
R1-4 1/300 (A3)  
1/150 (A1)

事業名	仙台市岩切町黒瀬利府町神谷沢土地区画整理事業		
図面名	擁壁展開図		
縮尺	1/300 (A3) 1/150 (A1)	図面番号	52-4
年月日	令和 6 年 6 月 26 日		
設計会社名	杜PMC株式会社		
事業者名	仙台市岩切町黒瀬利府町神谷沢土地区画整理組合		

# 展開図

V=1:150  
H=1:300

## R1-5 (プレキャストL型擁壁)



R1-5 1/300 (A3)  
1/150 (A1)

事業名	仙台市岩切町黒瀬利根神社地区区画整理事業		
図面名	擁壁展開図		
縮尺	1/300 (A3) 1/150 (A1)	図面番号	52-5
年月日	令和 6 年 6 月 26 日		
設計会社名	社PMC株式会社		
事業者名	仙台市岩切町黒瀬利根神社地区区画整理組合		

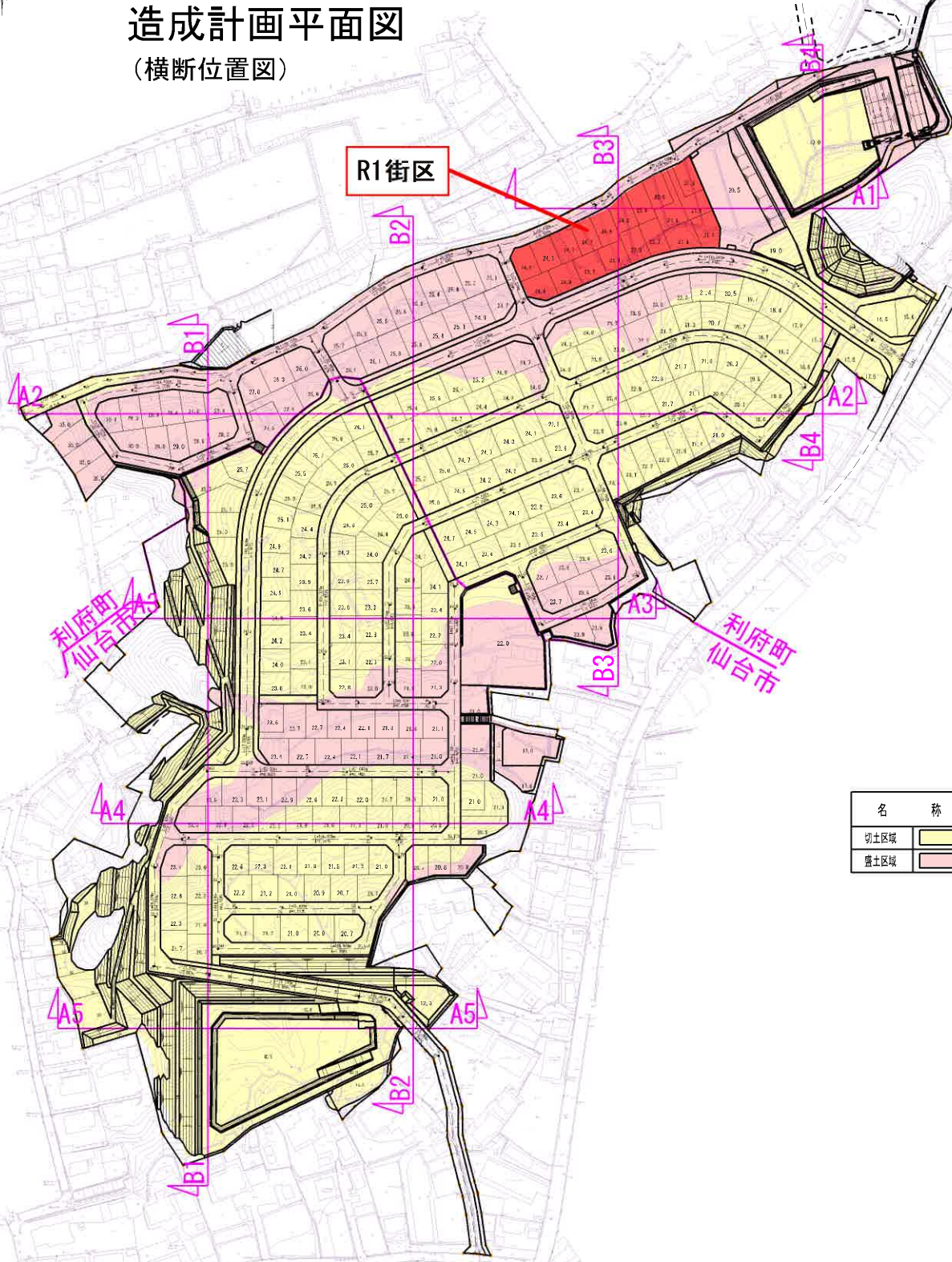
仙台市岩切羽黒前利府町神谷沢土地区画整理事業

# 造成計画平面図

(横断位置図)



R1街区



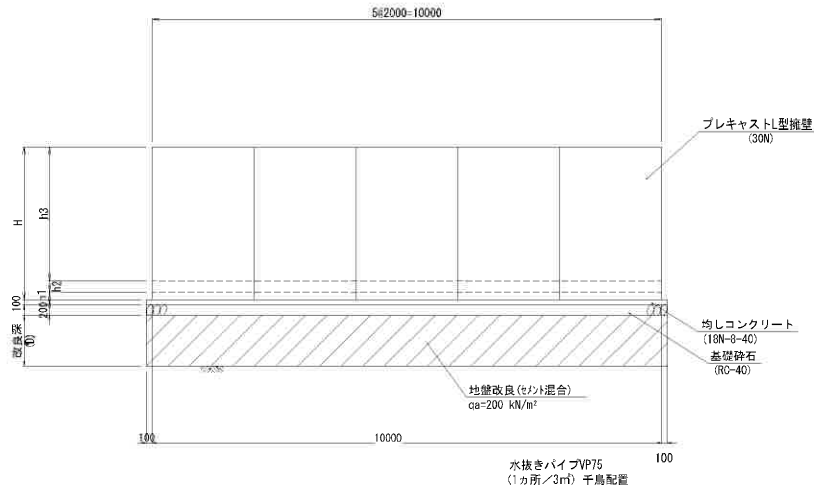
名称	
切土区域	<span style="display:inline-block; width:15px; height:10px; background-color:yellow; border:1px solid black;"></span>
盛土区域	<span style="display:inline-block; width:15px; height:10px; background-color:lightcoral; border:1px solid black;"></span>

事業名	仙台市岩切羽黒前利府町神谷沢土地区画整理事業		
図面名	造成計画平面図 (横断位置図)		
縮尺	A1 - 1/1,000 A2 - 1/500	図冊番号	5
年月日	令和 年 月 日		
設計会社名	社 P.M.C株式会社		
事業者名	仙台市岩切羽黒前利府町神谷沢土地区画整理組合		

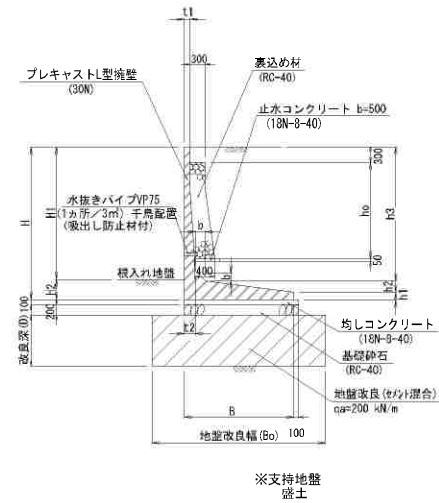
# プレキャストL型擁壁工標準構造図 S=1:50

## (盛土地盤) 宅造規制法認定製品

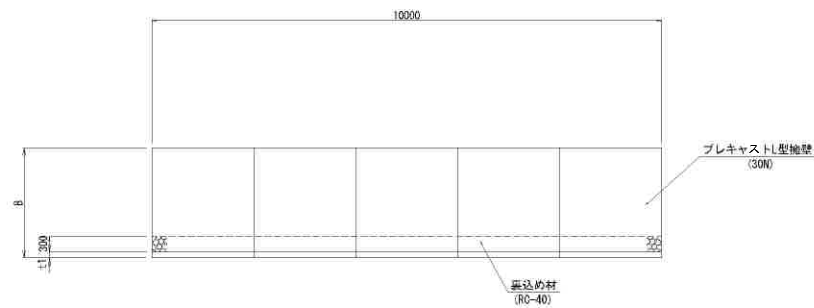
側壁



断面図



底版



形状寸法表

地上高: H	単位 (mm)													摘要
	H1	H2	h1	h2	h3	B	b	t1	t2	ho	Bo	D		
H=1000 ( $<H \leq 1000$ )	650	350	100	100	800	750	100	120	120	300	1400	500		
H=1250 ( $1000 < H \leq 1250$ )	900	350	100	120	1030	900	120	120	120	550	1500	500		
H=1500 ( $1250 < H \leq 1500$ )	1150	350	110	130	1260	1100	120	120	130	600	1700	500		
H=1750 ( $1500 < H \leq 1750$ )	1400	350	110	140	1500	1250	150	120	140	850	1900	500		
H=2000 ( $1750 < H \leq 2000$ )	1650	350	110	150	1740	1450	150	120	150	1100	2100	500		
H=2500 ( $2250 < H \leq 2500$ )	1900	350	110	160	1980	1650	200	120	160	1250	2300	500		
H=2500 ( $2250 < H \leq 2500$ )	2150	350	110	180	2210	1800	200	120	180	1500	3000	1000		
H=2750 ( $2500 < H \leq 2750$ )	2350	400	150	200	2400	2000	200	120	200	1650	3200	1000		
H=3000 ( $2750 < H \leq 3000$ )	2600	400	150	220	2630	2150	200	120	220	1900	3400	1000		

※ 根入れ高 (H2) は以下の規約に基づく。  
H2=0.15H及び350mm以上とする。

1/100 (A3)  
1/50 (A1)

事業名	仙台市岩切羽根利根町神谷沢土地区画整理事業		
図面名	プレキャストL型擁壁工標準構造図 (盛土地盤) 宅造法規認定製品		
縮尺	S=1:50 (A1) S=1:100 (A3)	図面番号	
年月日	令和 年 月 日		
設計会社名			
事業者名	仙台市岩切羽根利根町神谷沢土地区画整理組合		

# ガス計画図



R1街区

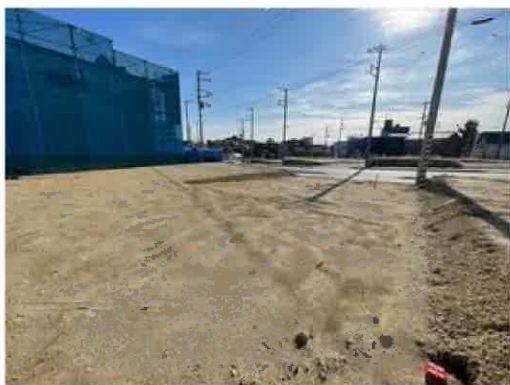
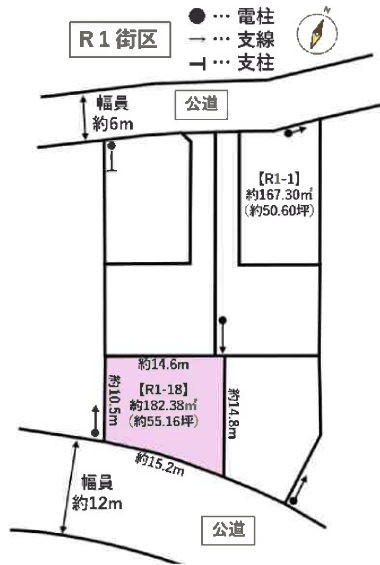
## 凡 例

記号	名称
	PE200
	PE 75
	事業区境界

事業名	仙台市東区東区役所管内地区ガス事業		
図面名	ガス計画図		
縮尺	A1 - 50:1 A2 - 50:1	図面番号	53
年月日	令和 年 月 日		
設計会社名	社 P M C株式会社		
事業名	仙台市東区東区役所管内地区ガス事業		



R1-18



R1-18



COOP MIYAGI岩切店まで1,840m



イオンモール新利府まで2,830m



セブンイレブン利府神谷沢店まで650m



利府町立利府西中学校まで1,870m

R1-18



利府町立利府第二小学校まで1,110m



仙台岩切郵便局まで1,510m



七十七銀行岩切支店まで1,850m