

売地

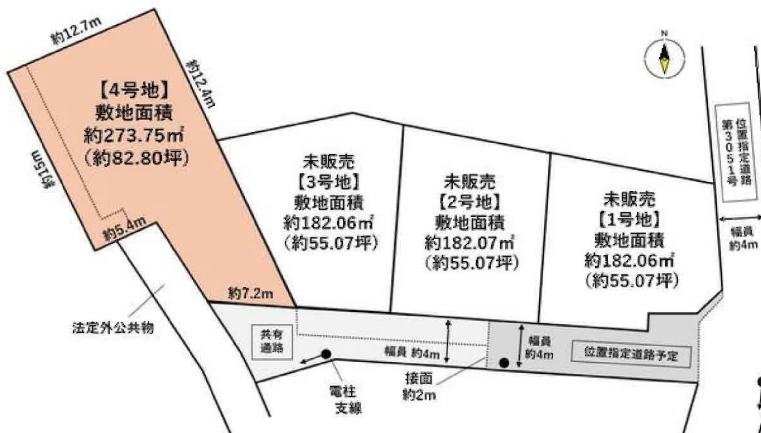
仙台市太白区大谷地

完成宅地渡し

土地面積
273.75㎡

現況
その他

引渡可能時期
相談



- 本物件における登記申請業務（司法書士に依頼する移転登記・設定登記、家屋調査士に依頼する表題登記）、及び外構工事は、売主指定業者にてお願いいたします。
- 本物件上に建築する新築住宅に掛ける火災保険は、売主指定の業者にてご提案をさせていただきます。
- 本物件の上下水道は、売主にて新設しており私共用管となります。別途、引き渡し時に加入金の清算がございます。
- 本物件は、分筆登記完了後のお引渡しとなります。なお、分筆後の面積に差異が生じる可能性がございます。
- 本物件は、確認申請時の接道範囲に指定がございます。
- 地番9-7に地上権が設定されているため構造物等の建築は出来ません。
- 本物件は、囲障負担範囲の指定がございます。

【 建築条件なし！ 】
約82坪の広々とした敷地♪
上下水完備の完成宅地渡し！
小学校まで徒歩10分！
スーパー・コンビニ徒歩9分！

〔近隣施設〕

- ・ウジエスーパー西多賀店まで600m
- ・ファミリーマート西多賀四丁目店まで600m
- ・仙台市立西多賀中学校まで1,010m
- ・仙台市立金沢小学校まで750m

物件種目	売地		
最適用途	住宅用地		
最寄駅	八木山動物公園		
土地面積	273.75㎡	私道面積 (共有持分)	あり
価格	1,130万円	坪単価	@13.65万円

物件所在地	宮城県仙台市太白区大谷地 5-60の一部		
交通	仙台市地下鉄東西線 八木山動物公園 徒歩35分 バス12分 バス停 鉤取ニュータウン 徒歩5分		
土地権利	所有権	地目	宅地
都市計画	市街化区域	用途地域	1種低層
建ぺい率	50%	容積率	80%
他の法令上の制限	第1種高度地区、宅地造成工事規制区域		
地勢			
建築条件			
現況	その他		
引渡し (引渡時期/方法)	相談 / 完成宅地渡し		
開発許可 等番号			
接道状況 (角地・間口)	東4.0m 私道 接面2.0m		
設備	上水道、下水道、側溝 (上水道口径20mm)		
備考	※位置指定道路持ち分あり、一部通行掘削承諾のみ。		

この図面は物件情報の一部を抜粋して掲載しております。（現況優先）
入居日・引渡日変更や付帯条件、別途料金等が発生する場合がありますのでご確認ください。

at home

infosheet 物件番号 69840644028

国土交通大臣免許（1）第9999号 〒981-0114 宮城県宮城郡利府町新中道3丁目1-1 イオンモール新利府南館1階

株式会社 Beyond ets 建てる窓口

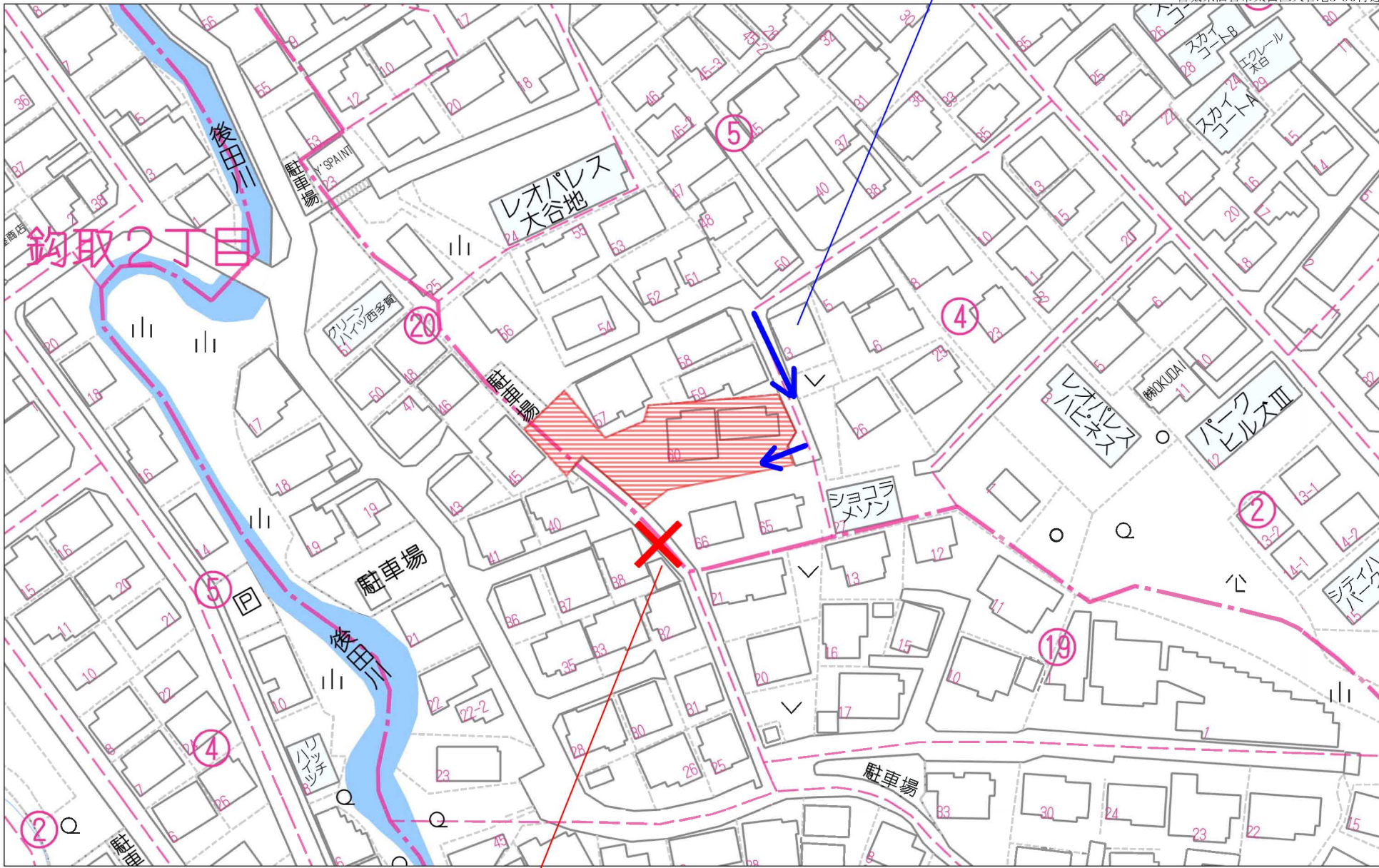
TEL: 050-3615-4137 FAX: 050-3145-2835 定休日: 定休日なし
担当: 佐々木 (070-5582-7352)

作成日: 2025年3月14日

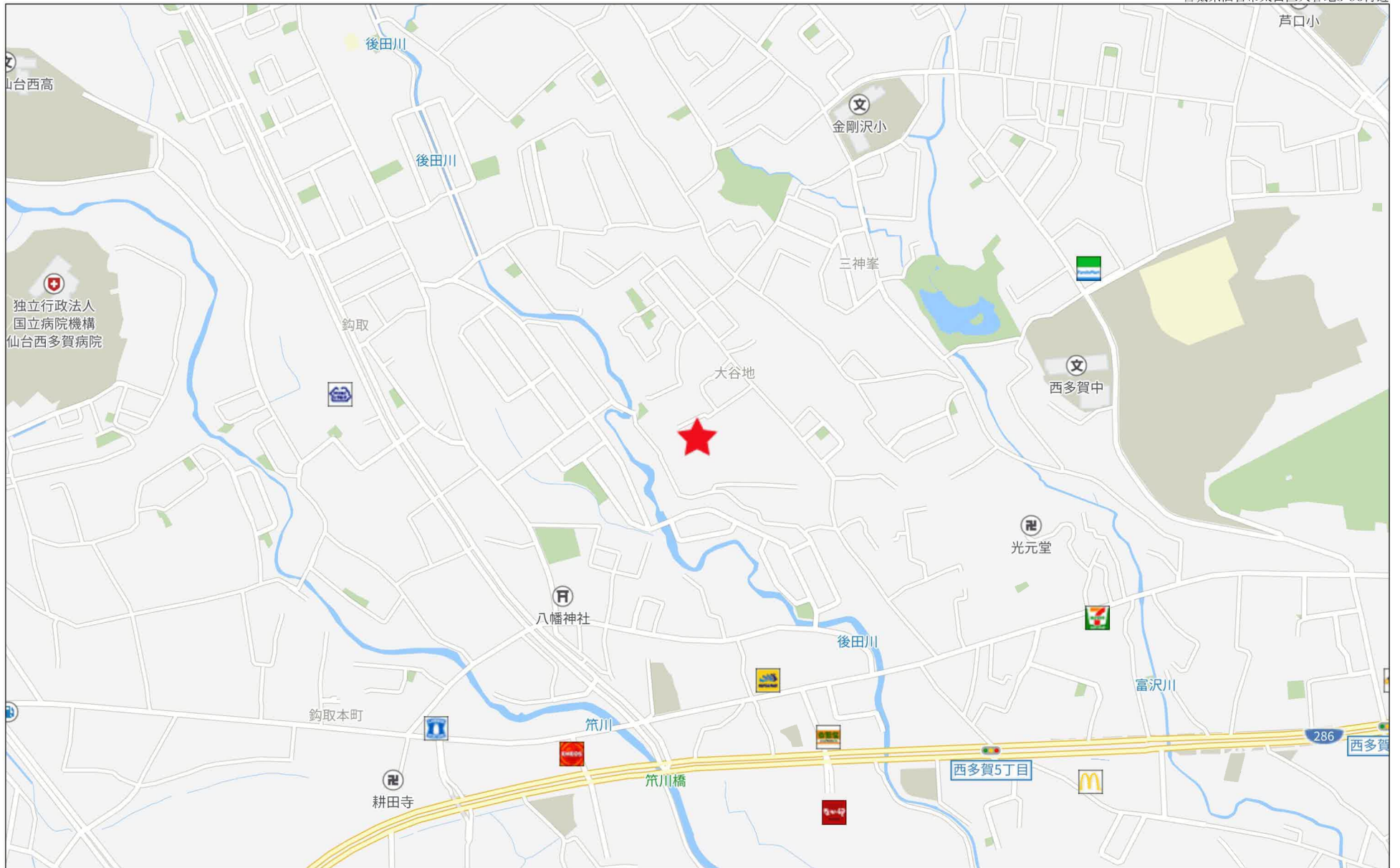
■取引態様: 媒介

ナビ検索：宮城県仙台市太白区大谷地4-3

宮城県仙台市太白区大谷地5-60付近



※通行できません

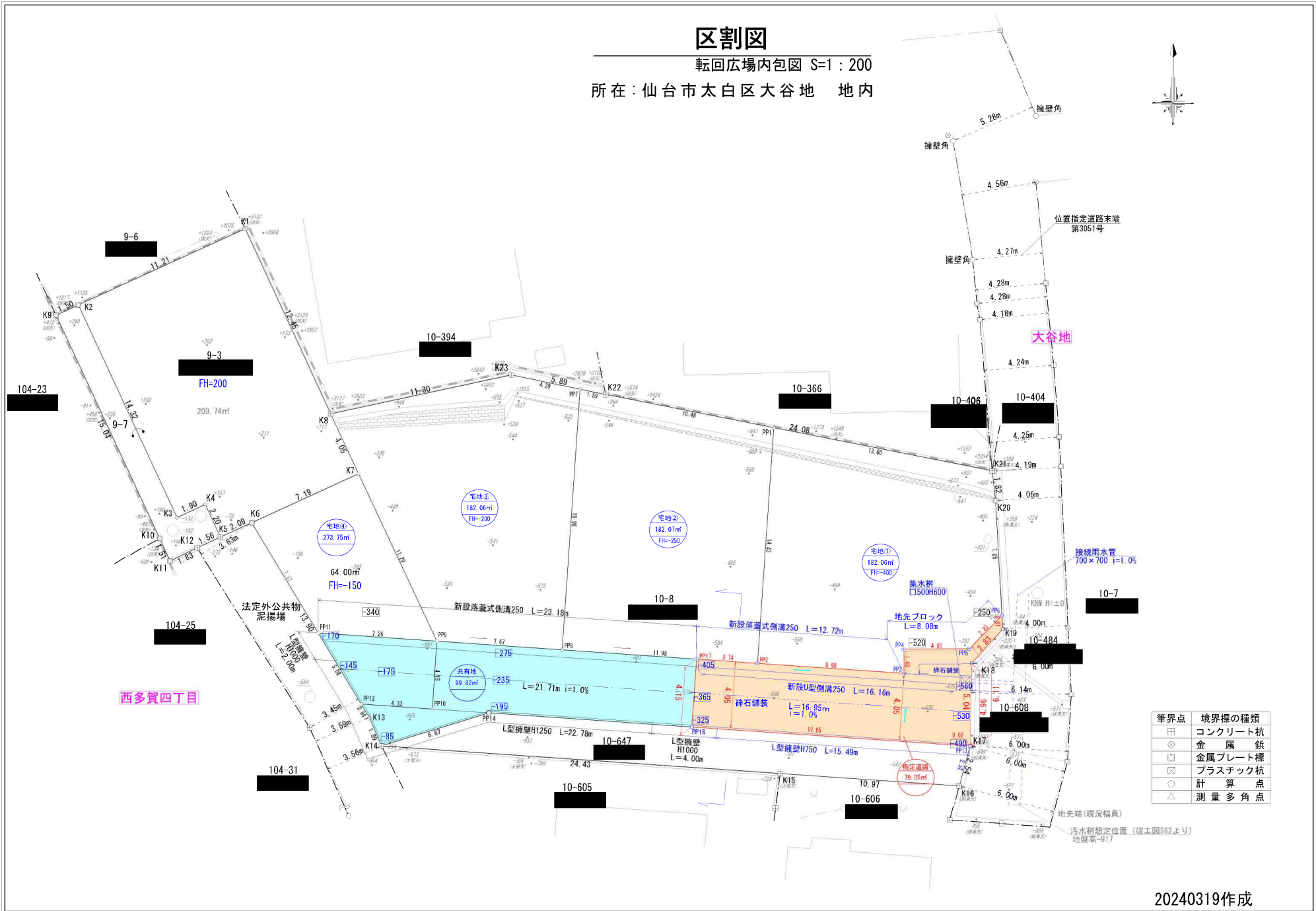


280m

区割図

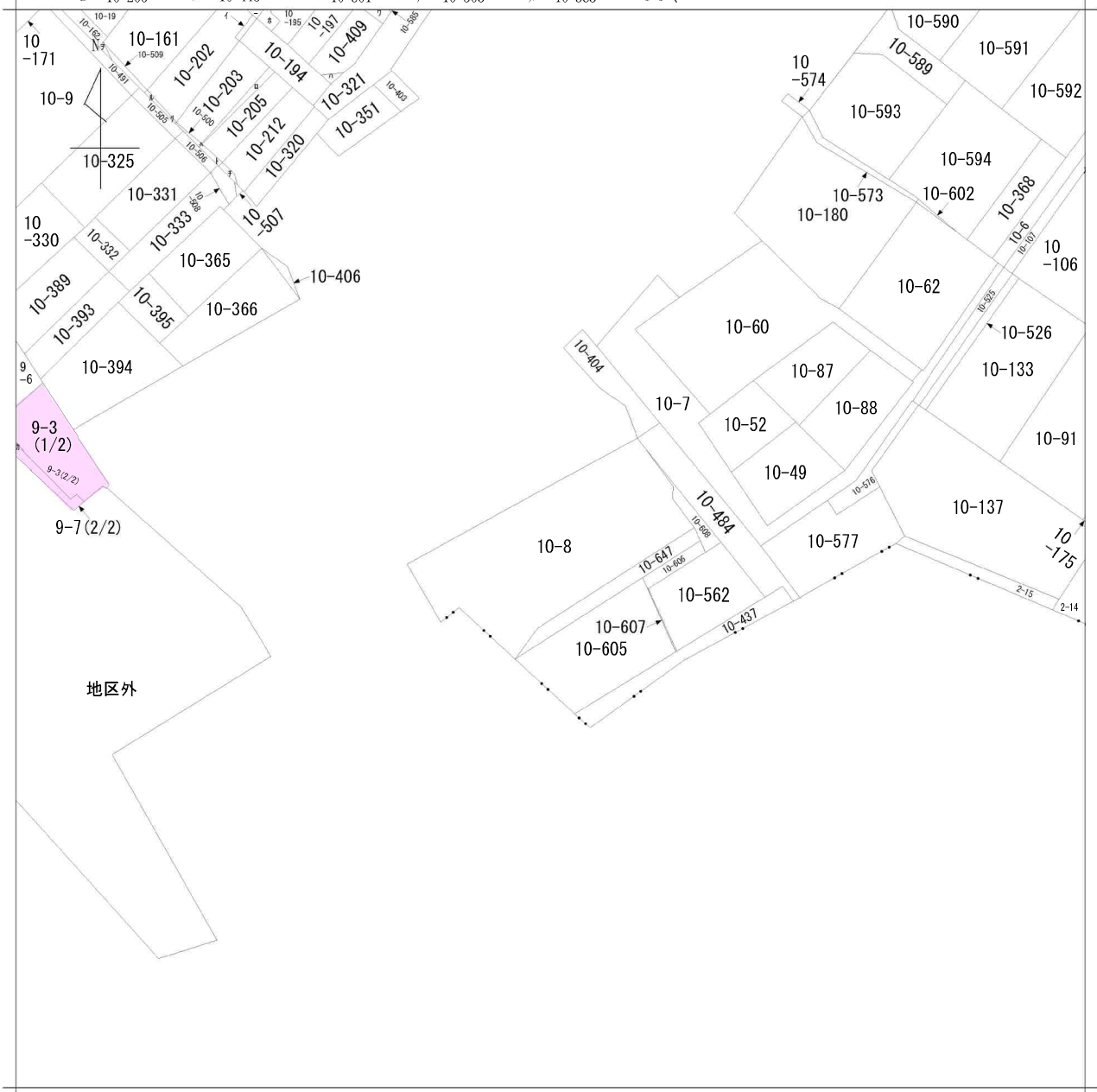
転回広場内包図 S=1:200

所在：仙台市太白区大谷地 地内



境界点	境界標の種類
田	コンクリート杭
◎	金属杭
□	金属プレート標
⊠	プラスチック杭
○	計算点
△	測量多角点

イ 10-201 ハ 10-408 ホ 10-446 ト 10-502 リ 10-510 ル 10-597
 ロ 10-206 ニ 10-443 ヘ 10-501 チ 10-503 ス 10-583 づ 10-597



請求部	所在	仙台市太白区大谷地				地番	10番8			
出力縮尺	1/600	精度区分		座標系番号又は記号		分類	地図に準ずる図面		種類	旧土地台帳附属地図
作成年月日					備付年月日(原図)			補記事項		

仙台市水道局 戸番図



名称	表示
仕切弁	⊠⊠⊠⊠⊠⊠
消火栓	●○●○
空気弁	⊙⊙⊙⊙
片落管	▷
メータ	○
止水栓	×
キャップ	┘
管径	線種
400mm 以上	—————
350mm	—————
300mm	—————
250mm	—————
200mm	—————
150mm	—————
100mm	—————
75mm	—————
50mm	—————
50mm 未満	—————

・本図面は、維持管理を目的とした水道の給配水管情報の図面となり、掲載情報が現地と異なる場合がありますので、この情報とは別に現地での調査を実施してください。

・なお、本図面の利用により生じた損害や不利益、また第三者との間に生じた紛争については、水道局は一切責任を負いません。

・地図及びそれに関連する情報は、著作権等により保護されています。無断複製、改変等はできません。

・宮城県、多賀城市、利根町、セツ浜町、名取市、川崎町地影図について測量法に基づく国土地理院長承認（使用）R3JHg 228

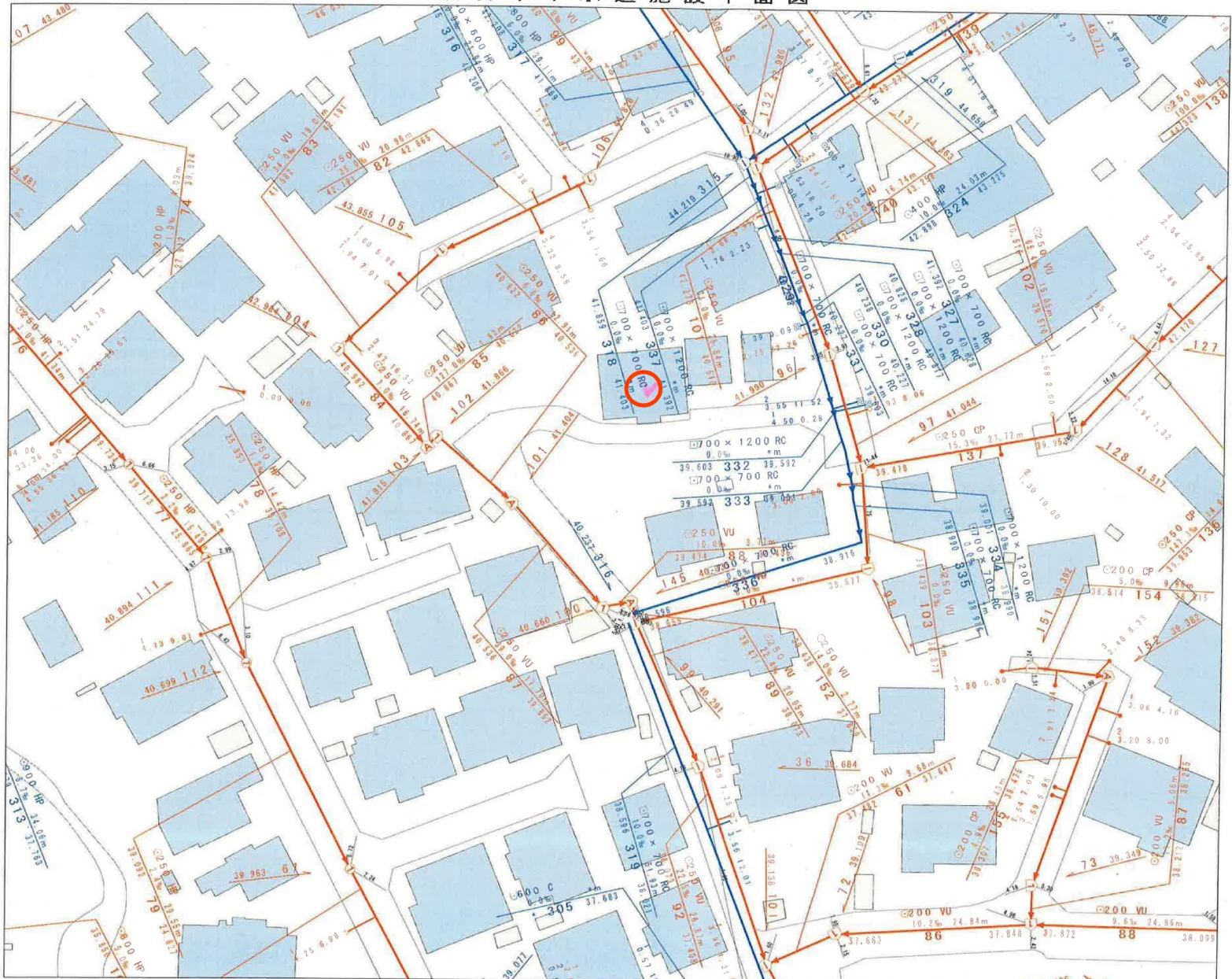
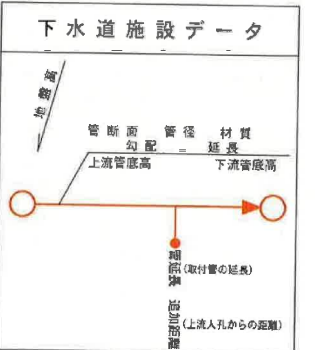
仙台市水道局 戸番図	
縮尺	1:400
出図年月日	令和4年11月18日

仙台市下水道施設平面図



1. 本図面は、下水道改良工事や道路工事等により、現況と整合しない場合があります。詳細については現地での確認をお願いします。
2. 当局の許可なく複製することを、禁じます。

凡 例	
	合流区域
	合流施設
	汚水施設
	雨水施設



縮尺 1:500



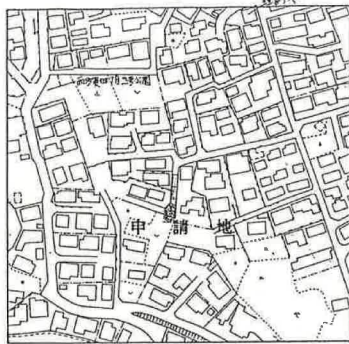
仙台市建設局

2022年11月18日 出図

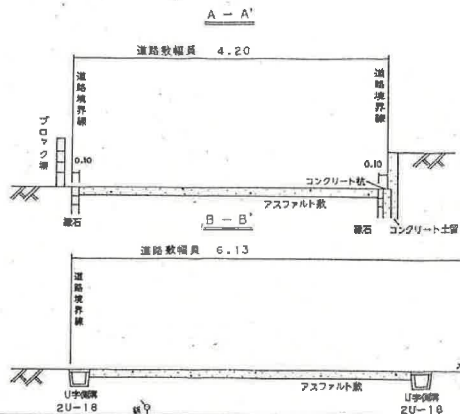
道路等指定申請書添付図面

整理番号 第 号

附近見取図(1/2500)

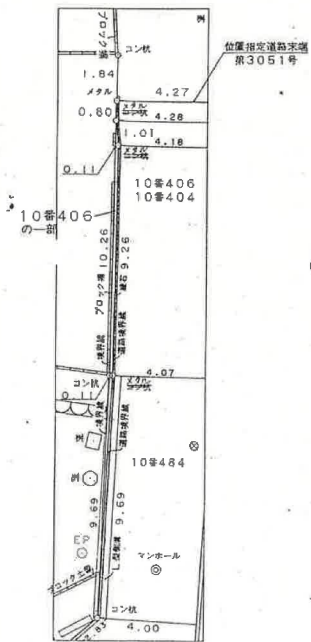


断面図(構造図)(1/50)

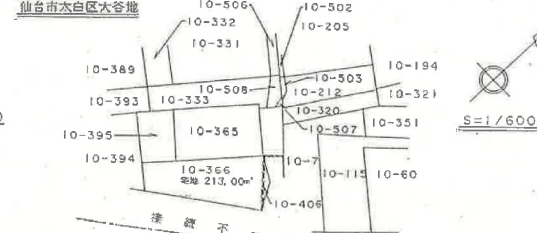


地籍図(実測図 1/250 公図写 1/500 又は 1/600)

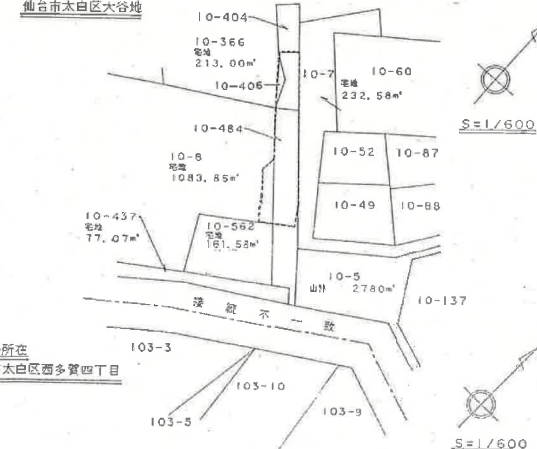
部分拡大図 縮尺なし



土地の所在
仙台市太白区大谷地



土地の所在
仙台市太白区西多賀四丁目



10-404 宅地 85.37㎡
10-406 山林 8.48㎡
10-484 宅地 115.03㎡

仙台法務局備付公図写
平成10年11月4日 謄写

申請者住所氏名

申請にかかる道路の位置

地番	権利	本図面のおり道路の申請を承諾した人の住所、氏名
10番404	所有権	仙台市太白区大谷地 10番404、10番404-1、10番406、10番406、10番8
10番405	所有権	
10番406	所有権	
10番407	所有権	
10番408	所有権	
10番409	所有権	
10番410	所有権	

参考資料
この資料は、道路位置指定等の申請時の図書を複写したものです。図書の内容と現地は必ずしも一致していない場合がありますのでご注意ください。
(図書中の印影は調整しています。また、縮尺は表示と合っていない場合があります。)
5.6.19
年月日 太白区街並み形成課

道路の位置指定図面

公告番号

公告年月日

指定番号

指定年月日

公告番号	仙台市公告(太白区)第 1 号
公告年月日	平成11年1月25日
指定番号	第太-106号
指定年月日	平成11年1月25日

凡例

- 底層道路 (道路の種類と幅員記入のこと)
- 上に指定された道路の位置
- 主要出入口 (指定年月日までに番号記入のこと)
- 井戸
- 生垣
- 手定雑草 (所定を記入のこと)
- 敷設雑草 (所定を記入のこと)
- 地境界
- 地番界
- 市町村界
- 行政町界
- 設計計画道路
- 排水溝
- 指定年月日までに番号記入のこと
- 設置・取止される道路の位置
- 申請する道路の位置
- 限員の設置
- 用水路
- 法第42条第2項に該当する道路
- 手定する道路の位置
- 障
- 高圧線
- がけ
- 水路及土壌敷

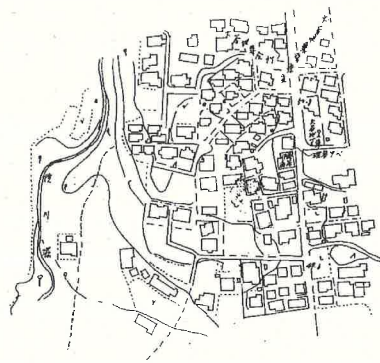
注意

- ① 申請の道路の幅員及び長さの単位は「メートル」(小数点以下2位まで)とすること。
- ② 図面に地番、地目、権利別及び氏名をそれぞれ記入すること。
- ③ 付近見取図は仙台区都市計画区域図(1/2500)により地番図と方位を一致させること。
- ④ 図面は地籍図、付近見取図、断面図を記載すること。
- ⑤ 付近見取図、道路構造図及び土地に高低差がある場合は、その断面図を記載すること。
- ⑥ 隣地境界又は測量の基点から申請道路までの距離を記入すること。
- ⑦ 申請計画敷地面積を明記すること。
- ⑧ この図面は黒インキ又は墨汁等で記入し、別の書類には各々コピーを添付し原因別に提出すること。
- ⑨ 黒欄は記入しないこと。

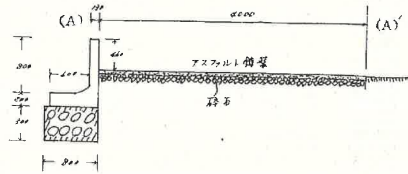
作成者
氏名

道路等指定申請書添付図面

附近見取図(1/2500)



断面図(構造図)(1/50)



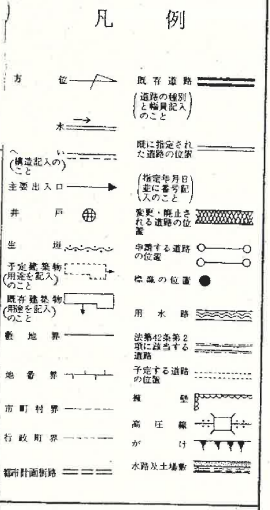
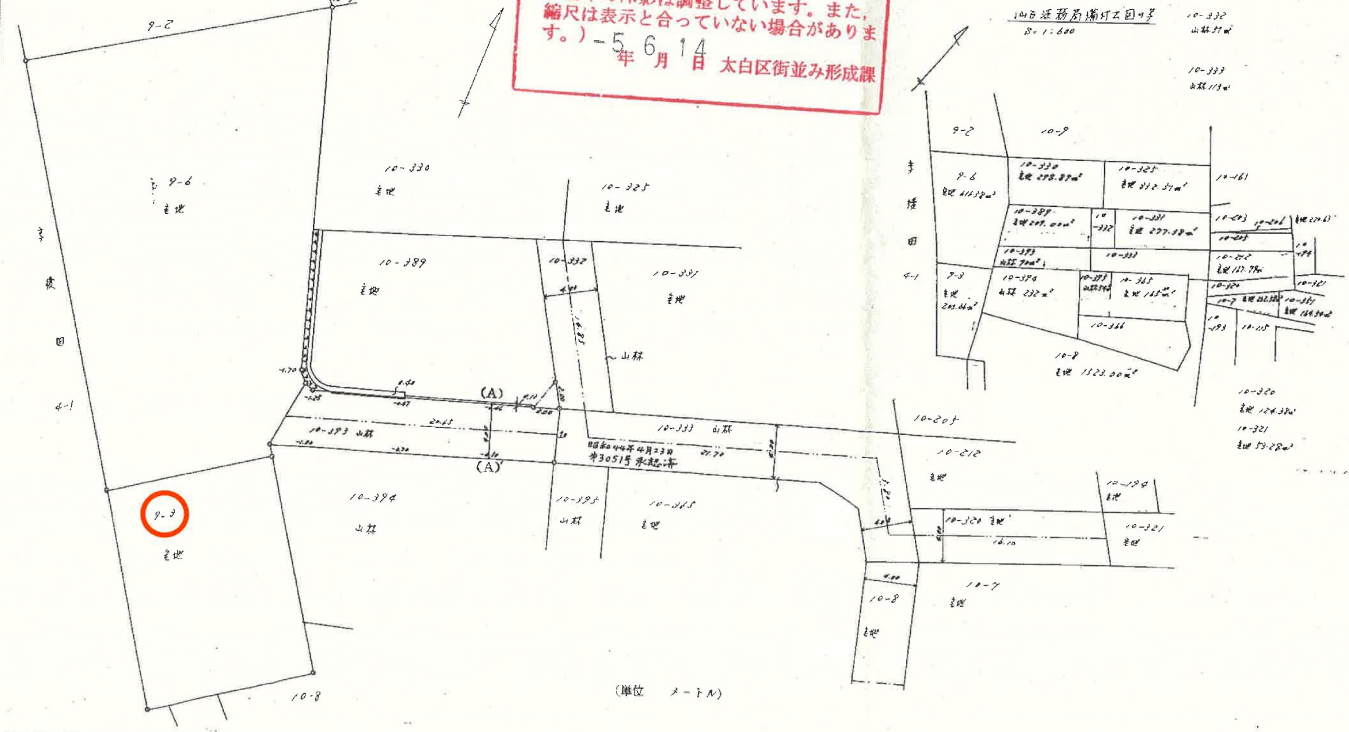
(単位:ミリメートル)

申請者住所氏名	仙古市 宮城 宮城 宮城		
申請にかかる道路の位置	仙古市 宮城 宮城 宮城		
地番	権利	内容	備考
10-320	所有権		
10-321	所有権		
10-322	所有権		
10-323	所有権		
10-324	所有権		
10-325	所有権		
10-326	所有権		
10-327	所有権		
10-328	所有権		
10-329	所有権		
10-330	所有権		

整理番号	第	号
道路等の位置 指定変更台帳		
告示番号	仙古市告示第	号
告示年月日	昭和	年 月 日
指定番号	仙古市指定第	号
指定年月日	昭和	54.5.14 日

参考資料
この資料は、道路位置指定等の申請時の図書を複写したものです。図書の内容と現地は必ずしも一致していない場合がありますのでご注意ください。
(図書中の印影は調整しています。また、縮尺は表示と合っていない場合があります。)
5月6日 太白区街並み形成課

地籍図(実測図 1/250 公園等(9/500)又は1/600)



- 注意
- ① 申請の道路の幅員及び長さの単位は「メートル」(小数点以下2位まで)とすること。
 - ② 図面中に地番、地目、権利別及び氏名をそれぞれ記入すること。
 - ③ 付近見取図は仙臺広域都市計画区域図(1/2500)により地籍図と方位を一致させること。
 - ④ 図面は地籍図、付近見取図、断面図を記載すること。
 - ⑤ 付近見取図、道路構造図及び土地に高低差がある場合は、その断面図を記載すること。
 - ⑥ 隣地境界又は測量の基点から申請道路までの距離を記入すること。
 - ⑦ 申請計画敷地面積を明記すること。
 - ⑧ この図面は黒インキ又は墨付等で記入し、副の書類には各マコピーを添付し原図は別に提出すること。
 - ⑨ ※欄は記入しないこと。

図書作成者
住所 氏名

仙台市道路位置指定申請書

申請書

申請者氏名 白根 伸也

申請の理由 住宅街の整備

図面記載面積 4.00 ㎡

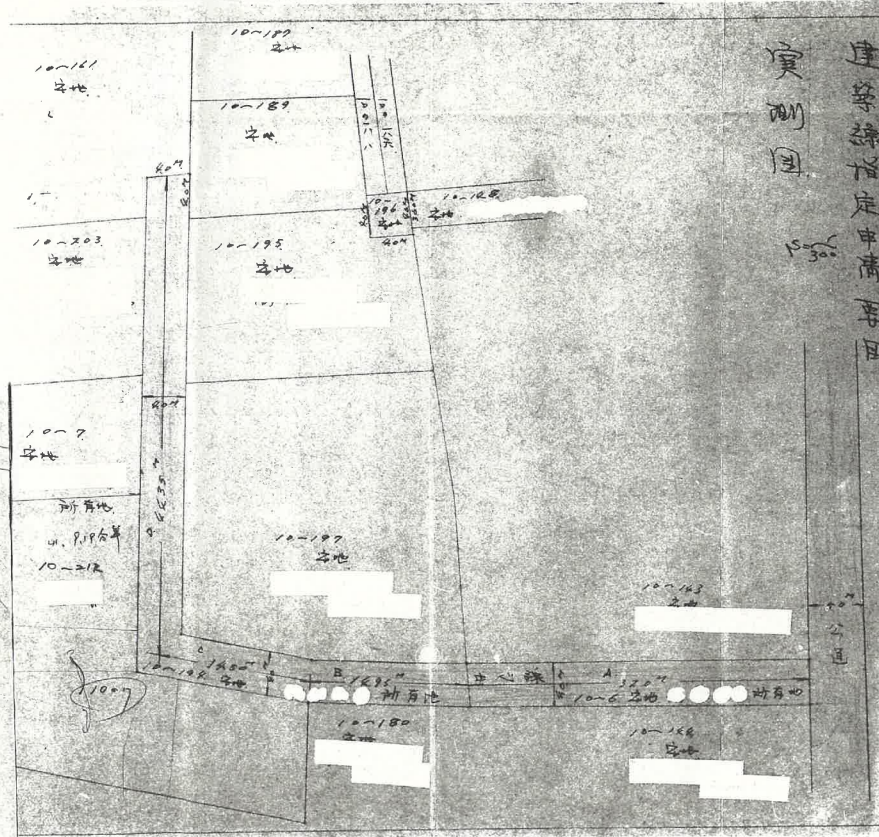
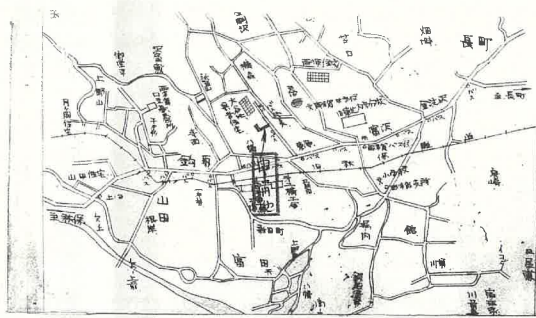
道の幅員 4.00 ㎡

道の延長 3200 1895 1450 8435

土地所有権 土地所有権 申請者所有

※	種別	2306	号	区	太白
	年月日	昭和 41. 4. 28	日		
	告示年月				
	施行年月日				

条件



位置指定道路第2306号

参考資料

この資料は、道路位置指定等の申請時の図書を複写したものです。図書の内容と現地は必ずしも一致していない場合がありますのでご注意ください。

(図書中の印影は調整しています。また、縮尺は表示と合っていない場合があります。)

5. 6. 14 年 月 日 太白区街並み形成課

位置指定道路第2306号

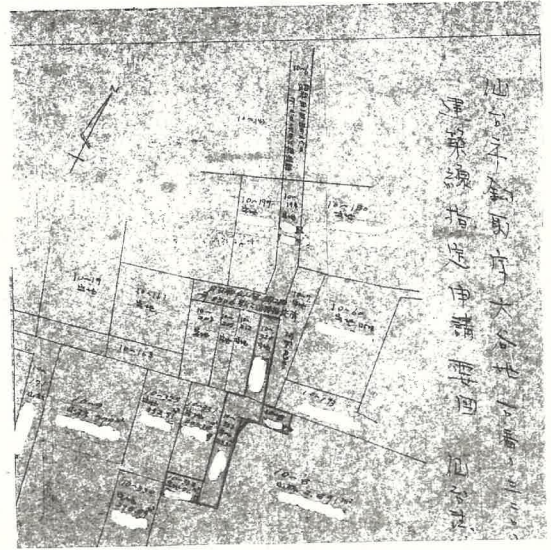
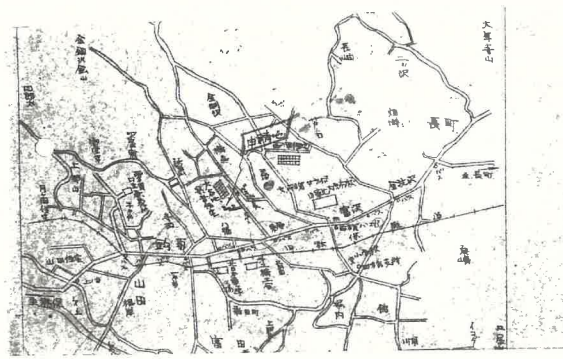
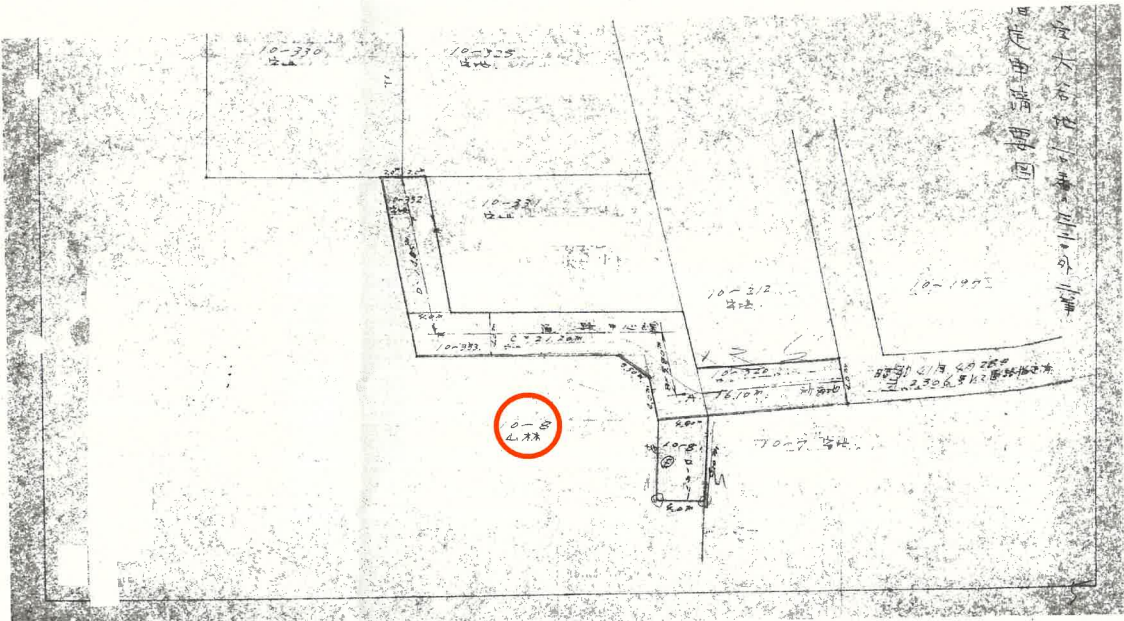
道路の位置の指定申請書 (建設省特)

仙台市建築審議会施行細則第 4 条第 1 項の規定による道路の位置の申請書です。この申請書及び添付図面に記載の事項は事実と相違ありません。
昭和 44 年 3 月 日

仙台市長 島野 武殿
住所
申請者氏名

申請の理由	住宅建設のため		
関係地位置	山形市宮野町大字地 10-320 10-322 10-323		
道の市員	10-320	10-322	10-323
道の延長	14.10	5.80	21.20
関係土地地番	10-320	10-322	10-323
地目	住宅地	住宅地	住宅地
所有者	住野氏	住野氏	住野氏
使用権者	住野氏	住野氏	住野氏
建物又は工作物			
所有者	住野氏	住野氏	住野氏

※番号	第 3051 号	受付期	仙台市役所
年月日	昭和 44. 4. 23 日	告示番号	44. 3. 29
告示年月日	昭和 44 年 月 日	条件	



参考資料

この資料は、道路位置指定等の申請時の図書を複写したものです。図書の内容と現地は必ずしも一致していない場合がありますのでご注意ください。
(図書中の印影は調整しています。また、縮尺は表示と合っていない場合があります。)

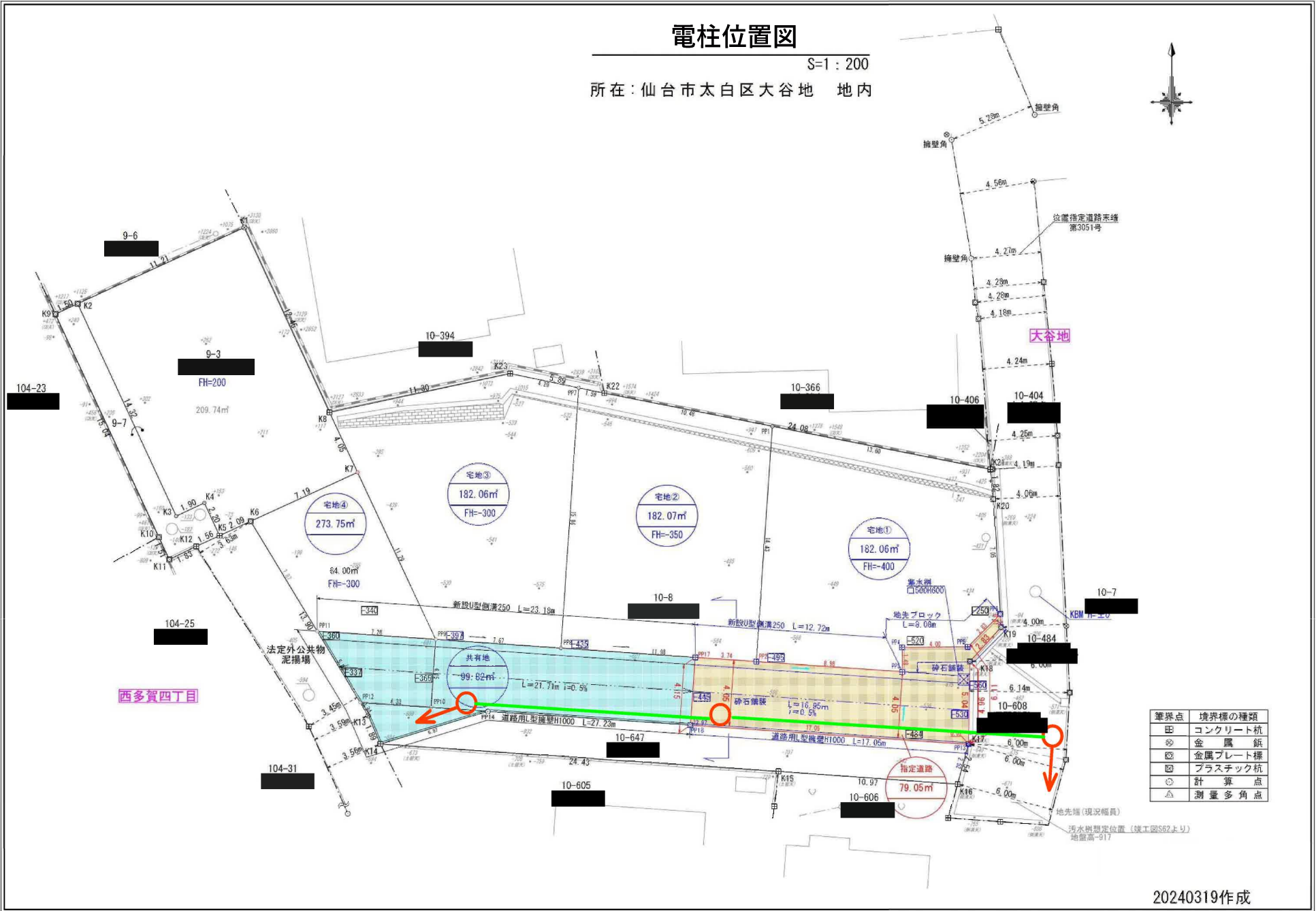
5 月 14 日 太白区街並み形成課

位置指定道路第 3051 号

電柱位置図

S=1:200

所在：仙台市太白区大谷地 地内

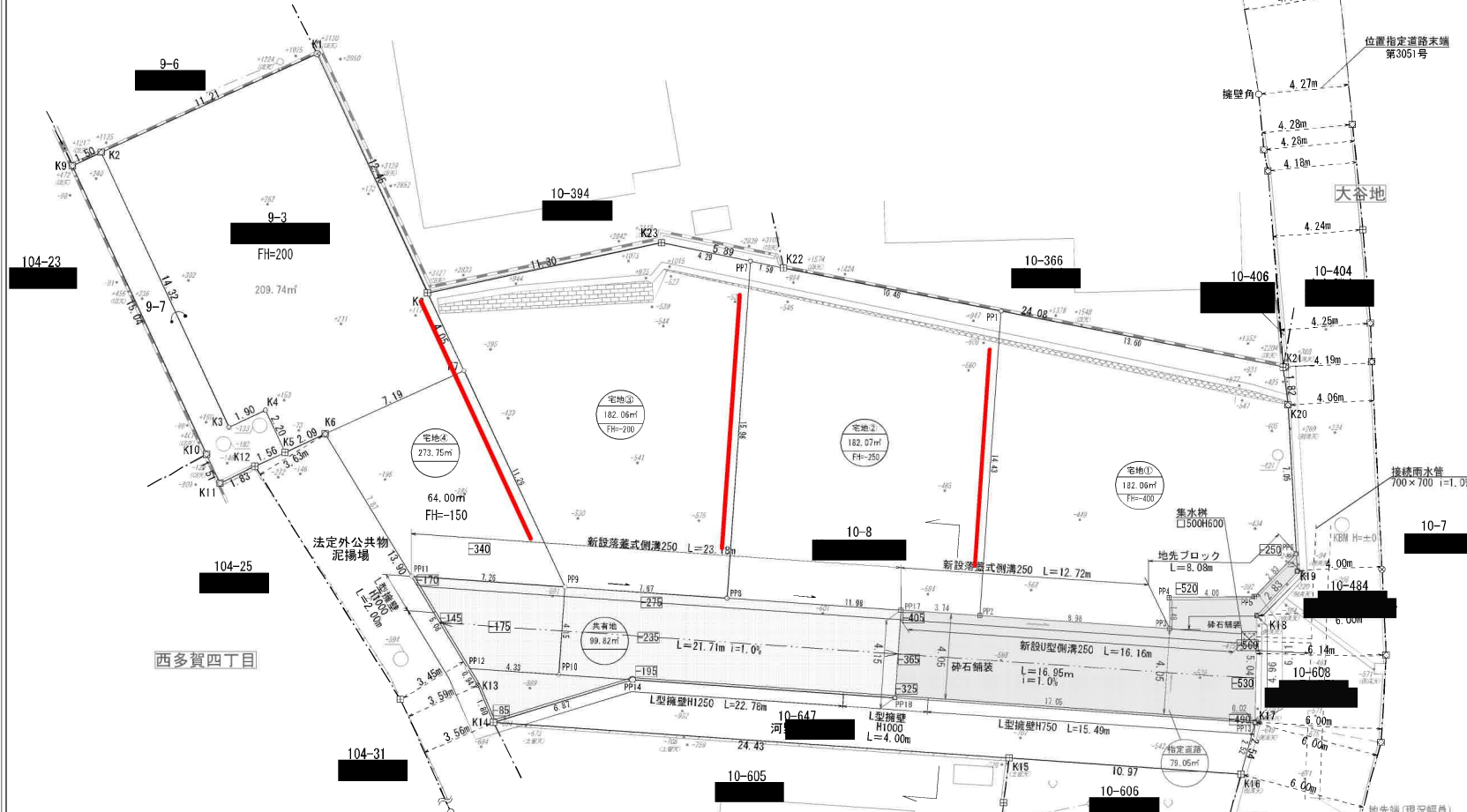


筆界点	境界標の種類
田	コンクリート杭
◎	金属 釘
⊗	金属プレート標
⊕	プラスチック杭
△	計算点
△	測量多角点

困障負担指定範囲

転回広場内包図 S=1:200

所在：仙台市太白区大谷地 地内



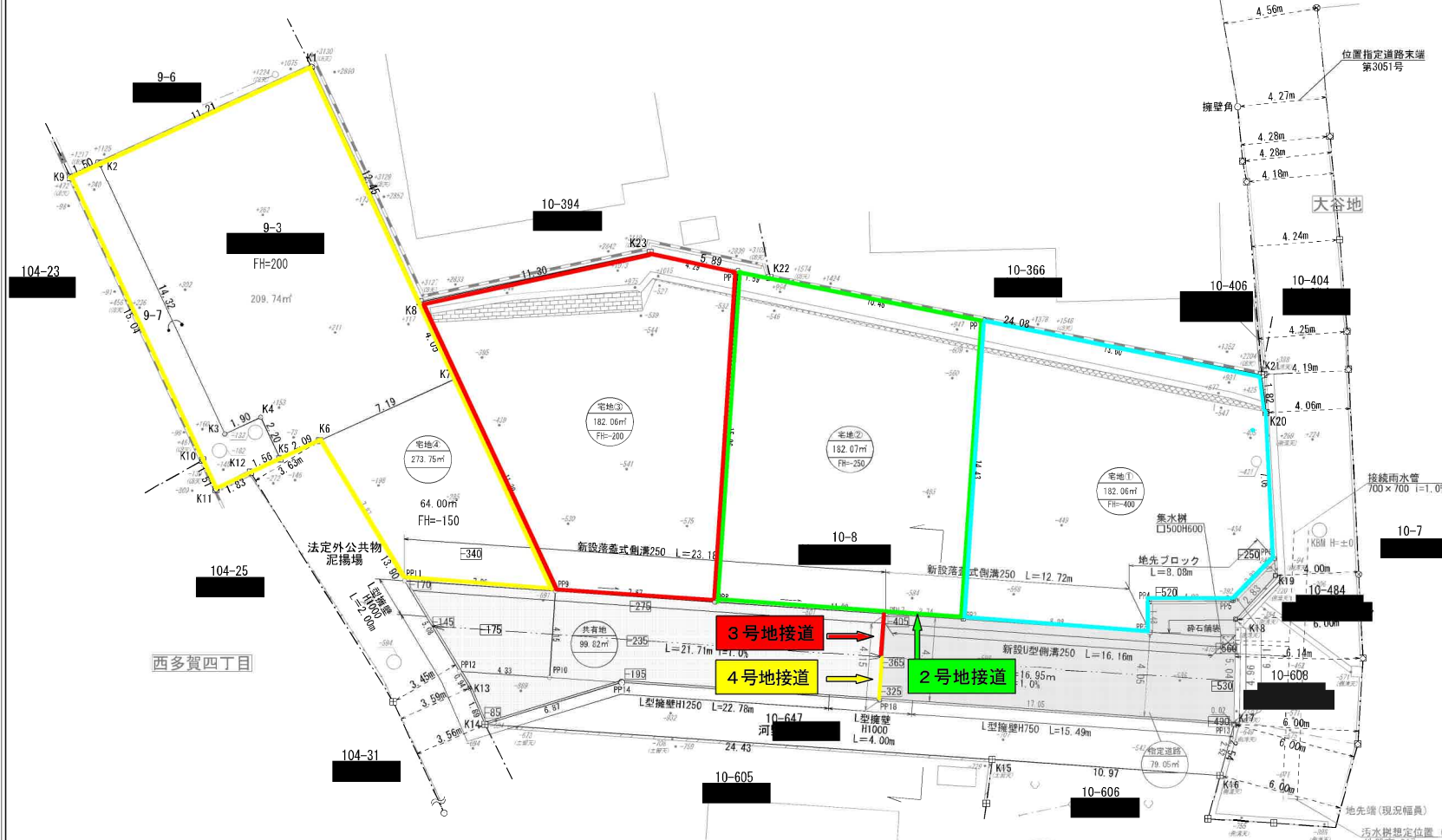
筆界点	境界標の種類
田	コンクリート杭
⊗	金属 紙
⊠	金属プレート標
⊙	プラスチック杭
○	計算 点
△	測量 多角点

- 1) 困障負担は赤線が入っている区画にて困障工事を施工するようお願いいたします。
- 2) 建築外会社様及び施工主様にてお引き渡し後に地盤面の高さを変更される場合は困障負担が変更になる可能性があります。地盤面の高さ変更をご検討の場合は、外構施工会社ご担当者様へご相談ください。

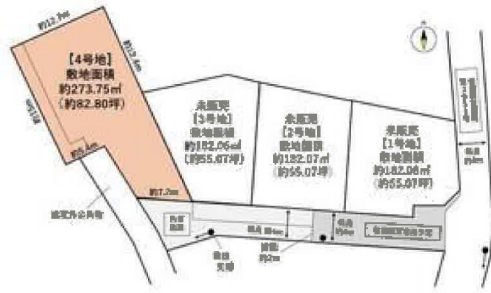
接道指定範囲図

転回広場内包図 S=1:200

所在：仙台市太白区大谷地 地内



筆界点	境界標の種類
田	コンクリート杭
⊗	金属 鉄
⊠	金属プレート標
⊙	プラスチック杭
○	計 算 点
△	測量多角点





ウジエスーパー西多賀店まで600m



ファミリーマート西多賀四丁目店まで600m



仙台市立西多賀中学校まで1,010m



仙台市立金剛沢小学校まで750m



仙台西ノ平郵便局まで980m



七十七銀行西多賀支店まで480m