

売地

仙台市太白区大谷地

完成宅地渡し

土地面積
273.75㎡

現況
その他

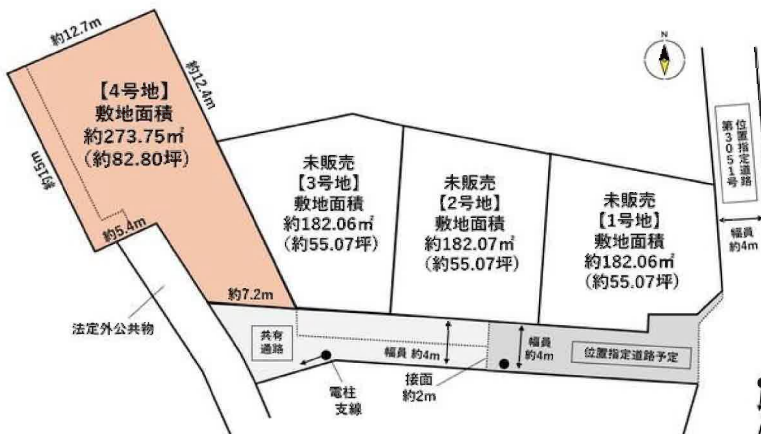
引渡可能時期
相談



【 建築条件なし！】
約82坪の広々とした敷地♪
上下水完備の完成宅地渡し！
小学校まで徒歩10分！
スーパー・コンビニ徒歩9分！

〔近隣施設〕

- ・ウジエスーパー西多賀店まで600m
- ・ファミリーマート西多賀四丁目店まで600m
- ・仙台市立西多賀中学校まで1,010m
- ・仙台市立金沢小学校まで750m



- 本物件における登記申請業務（司法書士に依頼する移転登記・設定登記、家屋調査士に依頼する表題登記）、及び外構工事は、売主指定業者にてお願いいたします。
- 本物件上に建築する新築住宅に掛ける火災保険は、売主指定の業者にてご提案をさせていただきます。
- 本物件の上下水道は、売主にて新設しており私共用管となります。別途、引き渡し時に加入金の清算がございます。
- 本物件は、分筆登記完了後のお引渡しとなります。なお、分筆後の面積に差異が生じる可能性がございます。
- 本物件は、確認申請時の接道範囲に指定がございます。
- 地番9-7に地上権が設定されているため構造物等の建築は出来ません。
- 本物件は、囲障負担範囲の指定がございます。

| | | | |
|------|---------|----------------|----------|
| 物件種目 | 売地 | | |
| 最適用途 | 住宅用地 | | |
| 最寄駅 | 八木山動物公園 | | |
| 土地面積 | 273.75㎡ | 私道面積 (共有持分) | あり |
| 価格 | 1,280万円 | 坪単価 | @15.46万円 |

| | | | |
|------------------|----------------------------------------------------|------|------|
| 物件所在地 | 宮城県仙台市太白区大谷地 5-60の一部 | | |
| 交通 | 仙台市地下鉄東西線 八木山動物公園 徒歩35分 バス12分 バス停 鉤取ニュータウン 徒歩5分 | | |
| 土地権利 | 所有権 | 地目 | 宅地 |
| 都市計画 | 市街化区域 | 用途地域 | 1種低層 |
| 建ぺい率 | 50% | 容積率 | 80% |
| 他の法令上の制限 | 第1種高度地区、宅地造成工事規制区域 | | |
| 地勢 | | | |
| 建築条件 | | | |
| 現況 | その他 | | |
| 引渡し (引渡時期/方法) | 相談 / 完成宅地渡し | | |
| 開発許可 等番号 | | | |
| 接道状況 (角地・間口) | 東4.0m 私道 接面2.0m | | |
| 設備 | 上水道、下水道、側溝 (上水道口径20mm) | | |
| 備考 | ※位置指定道路持ち分あり、一部通行掘削承諾のみ。 | | |

この図面は物件情報の一部を抜粋して掲載しております。（現況優先）
入居日・引渡日変更や付帯条件、別途料金等が発生する場合がありますのでご確認ください。

at home

infosheet 物件番号 69840644028

国土交通大臣免許（1）第9999号 〒981-0114 宮城県宮城郡利府町新中道3丁目1-1 イオンモール新利府南館1階

株式会社 Beyond ets 建てる窓口

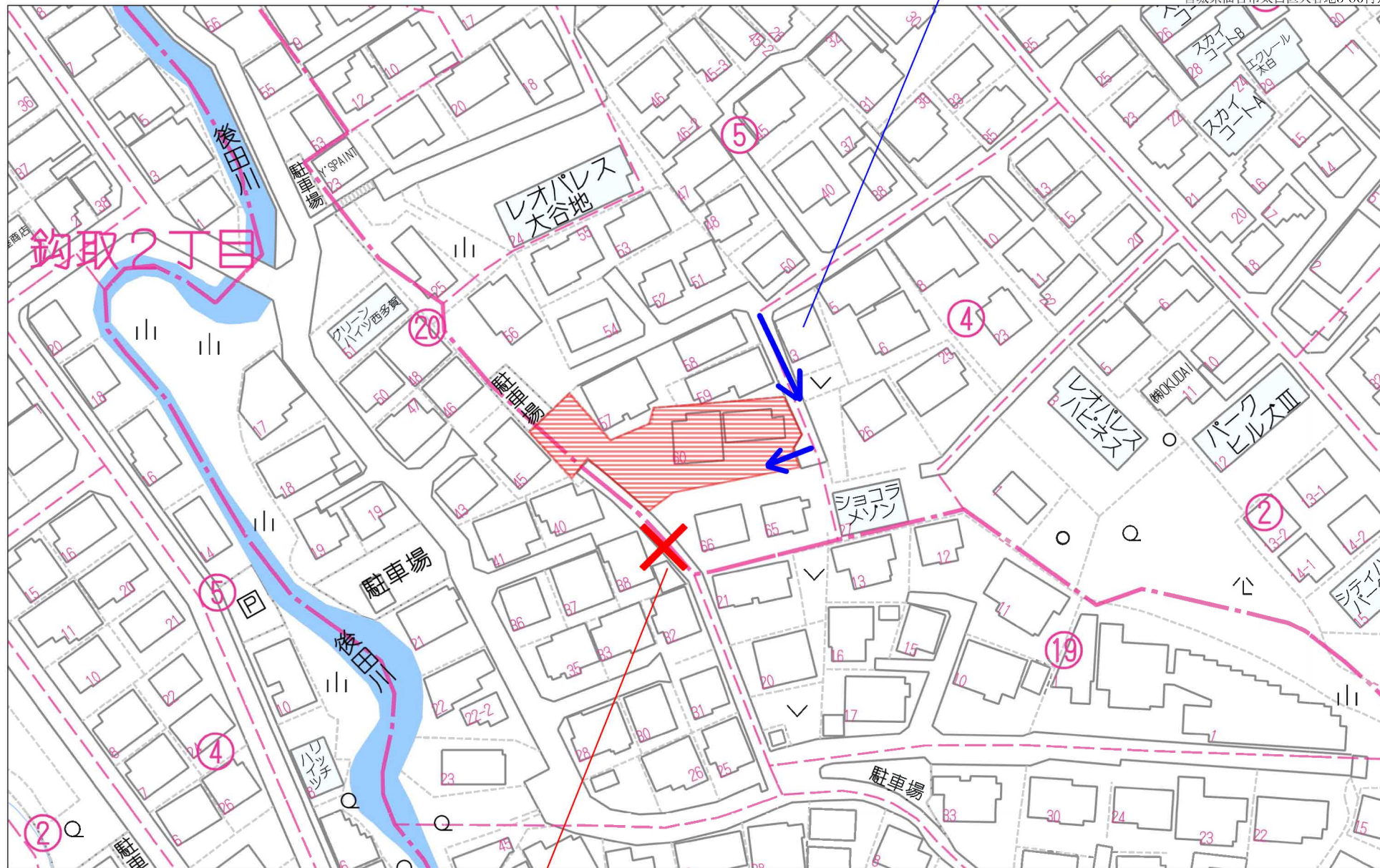
TEL: 050-3615-4137 FAX: 050-3145-2835 定休日: 定休日なし
担当: 佐々木 (070-5582-7352)

作成日: 2025年1月31日

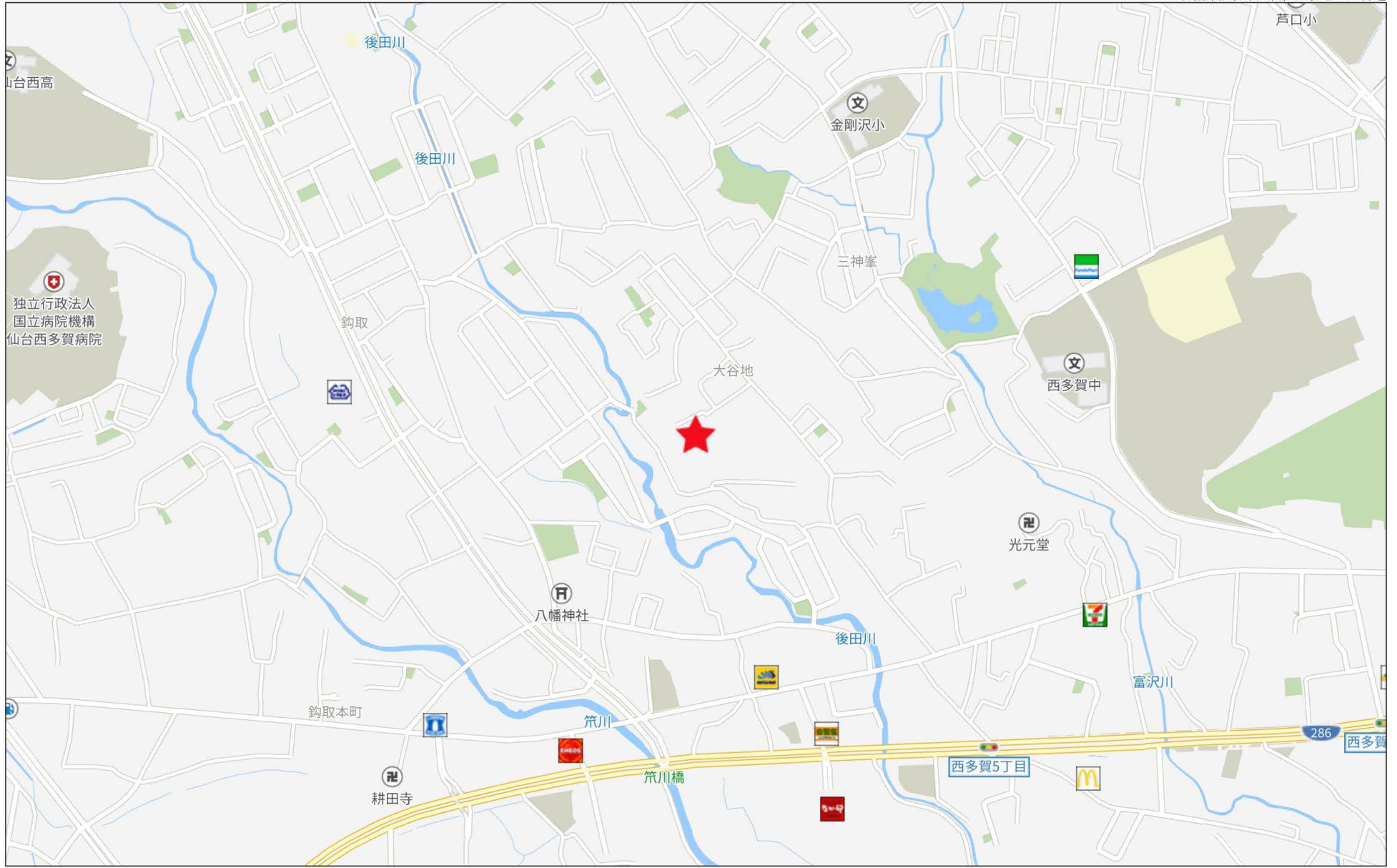
■取引態様: 媒介

ナビ検索：宮城県仙台市太白区大谷地4-3

宮城県仙台市太白区大谷地5-60付近



※通行できません

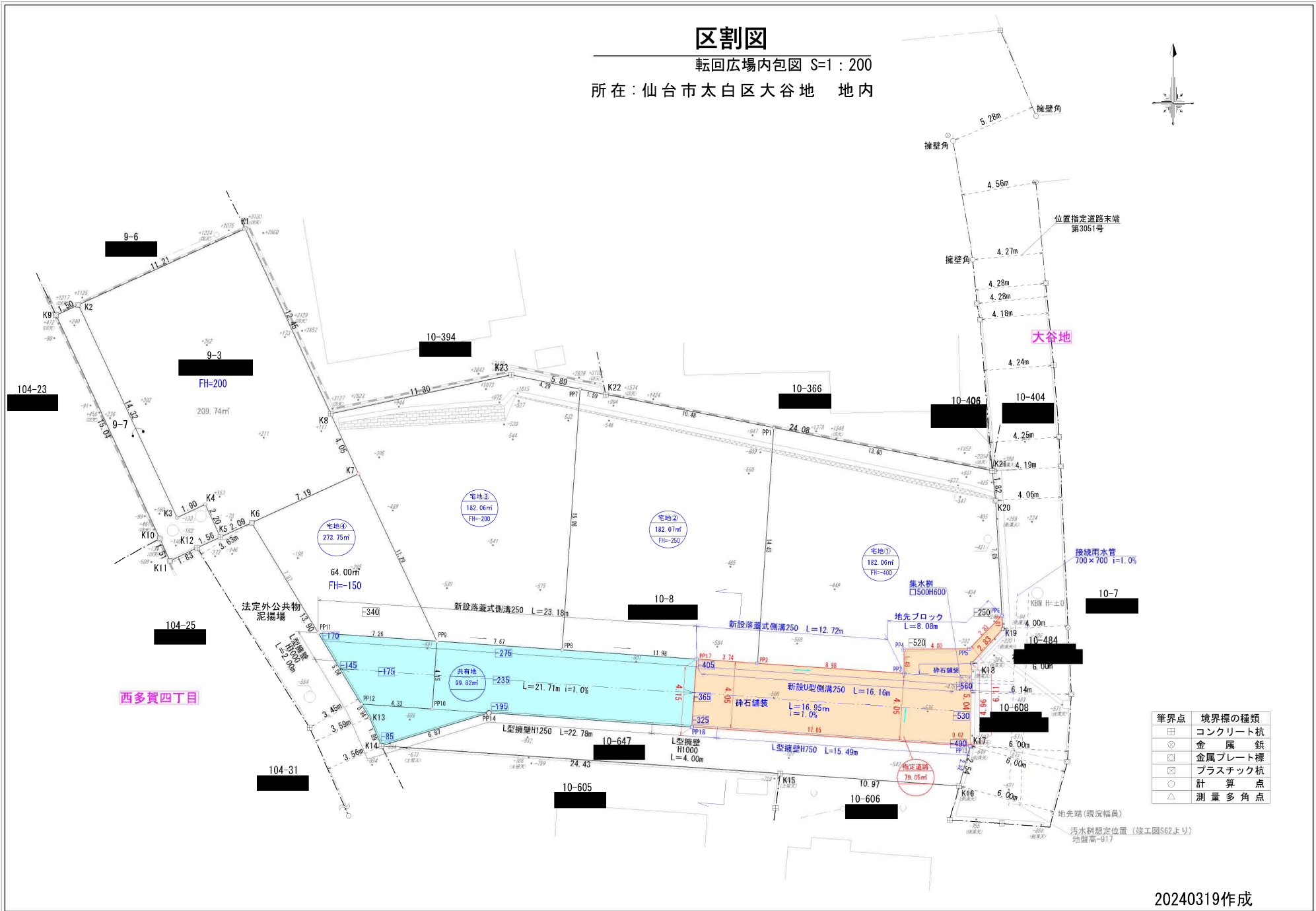


280m

区割図

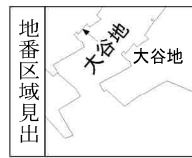
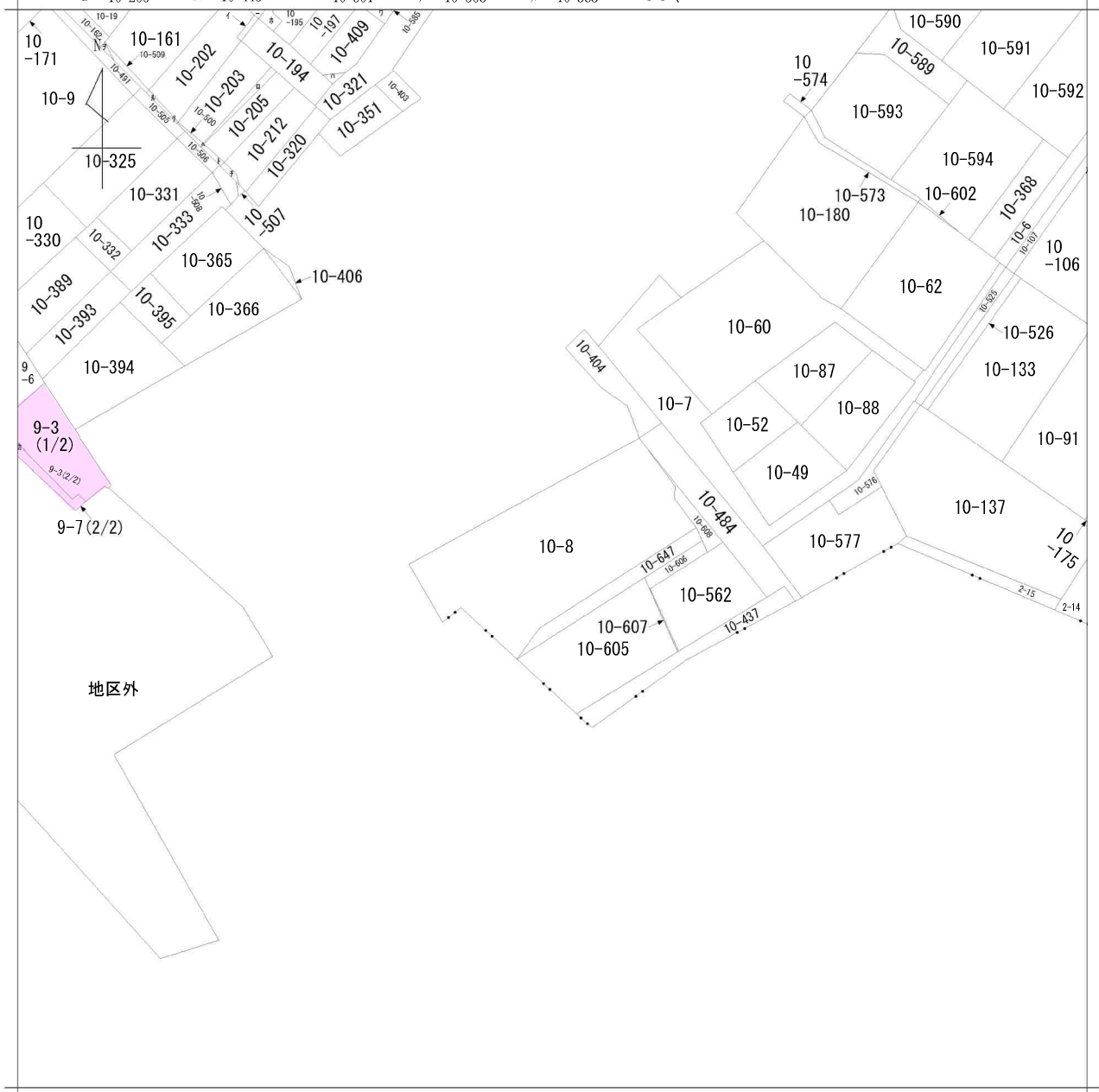
転回広場内包図 S=1:200

所在：仙台市太白区大谷地 地内



| 境界点 | 境界標の種類 |
|-----|---------|
| 田 | コンクリート杭 |
| ◎ | 金属杭 |
| □ | 金属プレート標 |
| ⊠ | プラスチック杭 |
| ○ | 計算点 |
| △ | 測量多角点 |

イ 10-201 ハ 10-408 ホ 10-446 ト 10-502 リ 10-510 ル 10-597
 ロ 10-206 ニ 10-443 ヘ 10-501 チ 10-503 ス 10-583 づく



| | | | | | | | | |
|-------|-------|-----------|-------------------|---------------|----------|------|------|-----------|
| 請求部 | 所在 | 仙台市太白区大谷地 | | | 地番 | 10番8 | | |
| 出力縮 | 1/600 | 精度分 | 座標系 番号又は 記号 | 分類 | 地図に準ずる図面 | | 種類 | 旧土地台帳附属地図 |
| 作成年月日 | | | | 備付年月日 (原図) | | | 補記事項 | |

仙台市水道局 戸番図



| 名称 | 表示 |
|----------|--------|
| 仕切弁 | ⊠⊡⊢⊣⊤⊥ |
| 消火栓 | ●○●○ |
| 空気弁 | ⊙⊚⊛⊜ |
| 片落管 | ▷ |
| メータ | ○ |
| 止水栓 | × |
| キャップ | ┘ |
| 管径 | 線種 |
| 400mm 以上 | ————— |
| 350mm | ————— |
| 300mm | ————— |
| 250mm | ————— |
| 200mm | ————— |
| 150mm | ————— |
| 100mm | ————— |
| 75mm | ————— |
| 50mm | ————— |
| 50mm 未満 | ————— |

・本図面は、維持管理を目的とした水道の給配水管情報の図面となり、掲載情報が現地と異なる場合がありますので、この情報とは別に現地で調査を実施してください。

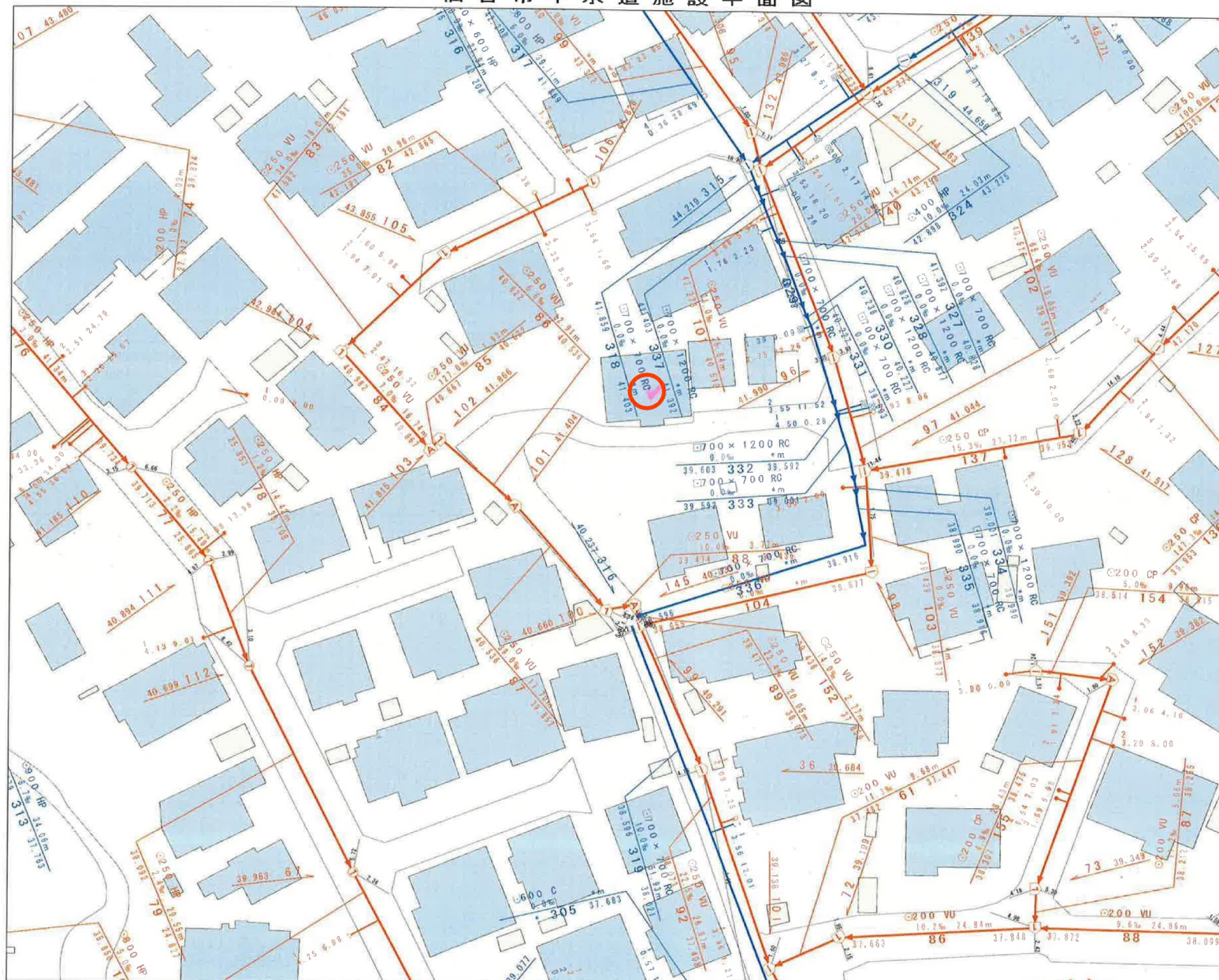
・なお、本図面の利用により生じた損害や不利益、また第三者との間に生じた紛争については、水道局は一切責任を負いません。

・地図及びそれに関連する情報は、著作権等により保護されています。無断複製、改変等はできません。

・宮城県、多賀城市、利根町、セツ浜町、名取市、川崎町地影図について測量法に基づく国土地理院長承認（使用）R3JHg 228

| | |
|------------|------------|
| 仙台市水道局 戸番図 | |
| 縮尺 | 1:400 |
| 出図年月日 | 令和4年11月18日 |

仙台市下水道施設平面図



縮尺 1:500



仙台市建設局

参考
下水道事業部下水道課



1. 本図面は、下水道改良工事や道路工事等により、現況と整合しない場合があります。詳細については現地での確認をお願いします。
2. 当局の許可なく複製することを、禁じます。

凡 例

| | |
|--|------|
| | 合流区域 |
| | 合流施設 |
| | 汚水施設 |
| | 雨水施設 |

下水道施設データ

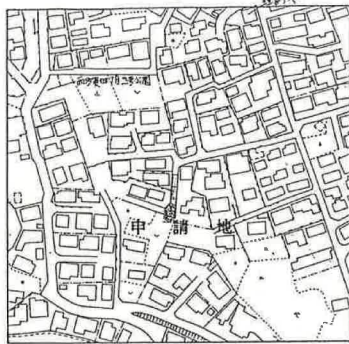


2022年11月18日 出図

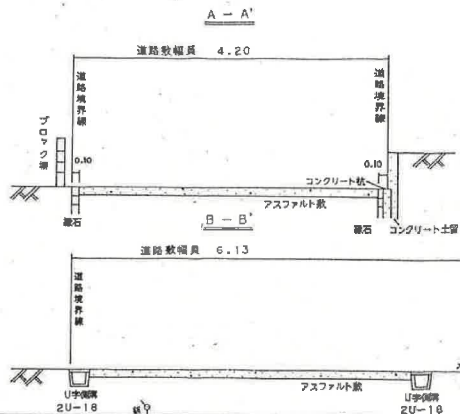
道路等指定申請書添付図面

整理番号 第 号

附近見取図(1/2500)



断面図(構造図)(1/50)



申請者住所氏名

申請にかかる道路の位置

地番 権利

承 10番404 所有権
10番406 所有権
10番407 所有権
10番408 所有権
10番409 所有権
10番410 所有権
10番411 所有権
10番412 所有権
10番413 所有権
10番414 所有権
10番415 所有権
10番416 所有権
10番417 所有権
10番418 所有権
10番419 所有権
10番420 所有権
10番421 所有権
10番422 所有権
10番423 所有権
10番424 所有権
10番425 所有権
10番426 所有権
10番427 所有権
10番428 所有権
10番429 所有権
10番430 所有権
10番431 所有権
10番432 所有権
10番433 所有権
10番434 所有権
10番435 所有権
10番436 所有権
10番437 所有権
10番438 所有権
10番439 所有権
10番440 所有権
10番441 所有権
10番442 所有権
10番443 所有権
10番444 所有権
10番445 所有権
10番446 所有権
10番447 所有権
10番448 所有権
10番449 所有権
10番450 所有権
10番451 所有権
10番452 所有権
10番453 所有権
10番454 所有権
10番455 所有権
10番456 所有権
10番457 所有権
10番458 所有権
10番459 所有権
10番460 所有権
10番461 所有権
10番462 所有権
10番463 所有権
10番464 所有権
10番465 所有権
10番466 所有権
10番467 所有権
10番468 所有権
10番469 所有権
10番470 所有権
10番471 所有権
10番472 所有権
10番473 所有権
10番474 所有権
10番475 所有権
10番476 所有権
10番477 所有権
10番478 所有権
10番479 所有権
10番480 所有権
10番481 所有権
10番482 所有権
10番483 所有権
10番484 所有権
10番485 所有権
10番486 所有権
10番487 所有権
10番488 所有権
10番489 所有権
10番490 所有権
10番491 所有権
10番492 所有権
10番493 所有権
10番494 所有権
10番495 所有権
10番496 所有権
10番497 所有権
10番498 所有権
10番499 所有権
10番500 所有権
10番501 所有権
10番502 所有権
10番503 所有権
10番504 所有権
10番505 所有権
10番506 所有権
10番507 所有権
10番508 所有権
10番509 所有権
10番510 所有権
10番511 所有権
10番512 所有権
10番513 所有権
10番514 所有権
10番515 所有権
10番516 所有権
10番517 所有権
10番518 所有権
10番519 所有権
10番520 所有権
10番521 所有権
10番522 所有権
10番523 所有権
10番524 所有権
10番525 所有権
10番526 所有権
10番527 所有権
10番528 所有権
10番529 所有権
10番530 所有権
10番531 所有権
10番532 所有権
10番533 所有権
10番534 所有権
10番535 所有権
10番536 所有権
10番537 所有権
10番538 所有権
10番539 所有権
10番540 所有権
10番541 所有権
10番542 所有権
10番543 所有権
10番544 所有権
10番545 所有権
10番546 所有権
10番547 所有権
10番548 所有権
10番549 所有権
10番550 所有権
10番551 所有権
10番552 所有権
10番553 所有権
10番554 所有権
10番555 所有権
10番556 所有権
10番557 所有権
10番558 所有権
10番559 所有権
10番560 所有権
10番561 所有権
10番562 所有権
10番563 所有権
10番564 所有権
10番565 所有権
10番566 所有権
10番567 所有権
10番568 所有権
10番569 所有権
10番570 所有権
10番571 所有権
10番572 所有権
10番573 所有権
10番574 所有権
10番575 所有権
10番576 所有権
10番577 所有権
10番578 所有権
10番579 所有権
10番580 所有権
10番581 所有権
10番582 所有権
10番583 所有権
10番584 所有権
10番585 所有権
10番586 所有権
10番587 所有権
10番588 所有権
10番589 所有権
10番590 所有権
10番591 所有権
10番592 所有権
10番593 所有権
10番594 所有権
10番595 所有権
10番596 所有権
10番597 所有権
10番598 所有権
10番599 所有権
10番600 所有権
10番601 所有権
10番602 所有権
10番603 所有権
10番604 所有権
10番605 所有権
10番606 所有権
10番607 所有権
10番608 所有権
10番609 所有権
10番610 所有権
10番611 所有権
10番612 所有権
10番613 所有権
10番614 所有権
10番615 所有権
10番616 所有権
10番617 所有権
10番618 所有権
10番619 所有権
10番620 所有権
10番621 所有権
10番622 所有権
10番623 所有権
10番624 所有権
10番625 所有権
10番626 所有権
10番627 所有権
10番628 所有権
10番629 所有権
10番630 所有権
10番631 所有権
10番632 所有権
10番633 所有権
10番634 所有権
10番635 所有権
10番636 所有権
10番637 所有権
10番638 所有権
10番639 所有権
10番640 所有権
10番641 所有権
10番642 所有権
10番643 所有権
10番644 所有権
10番645 所有権
10番646 所有権
10番647 所有権
10番648 所有権
10番649 所有権
10番650 所有権
10番651 所有権
10番652 所有権
10番653 所有権
10番654 所有権
10番655 所有権
10番656 所有権
10番657 所有権
10番658 所有権
10番659 所有権
10番660 所有権
10番661 所有権
10番662 所有権
10番663 所有権
10番664 所有権
10番665 所有権
10番666 所有権
10番667 所有権
10番668 所有権
10番669 所有権
10番670 所有権
10番671 所有権
10番672 所有権
10番673 所有権
10番674 所有権
10番675 所有権
10番676 所有権
10番677 所有権
10番678 所有権
10番679 所有権
10番680 所有権
10番681 所有権
10番682 所有権
10番683 所有権
10番684 所有権
10番685 所有権
10番686 所有権
10番687 所有権
10番688 所有権
10番689 所有権
10番690 所有権
10番691 所有権
10番692 所有権
10番693 所有権
10番694 所有権
10番695 所有権
10番696 所有権
10番697 所有権
10番698 所有権
10番699 所有権
10番700 所有権
10番701 所有権
10番702 所有権
10番703 所有権
10番704 所有権
10番705 所有権
10番706 所有権
10番707 所有権
10番708 所有権
10番709 所有権
10番710 所有権
10番711 所有権
10番712 所有権
10番713 所有権
10番714 所有権
10番715 所有権
10番716 所有権
10番717 所有権
10番718 所有権
10番719 所有権
10番720 所有権
10番721 所有権
10番722 所有権
10番723 所有権
10番724 所有権
10番725 所有権
10番726 所有権
10番727 所有権
10番728 所有権
10番729 所有権
10番730 所有権
10番731 所有権
10番732 所有権
10番733 所有権
10番734 所有権
10番735 所有権
10番736 所有権
10番737 所有権
10番738 所有権
10番739 所有権
10番740 所有権
10番741 所有権
10番742 所有権
10番743 所有権
10番744 所有権
10番745 所有権
10番746 所有権
10番747 所有権
10番748 所有権
10番749 所有権
10番750 所有権
10番751 所有権
10番752 所有権
10番753 所有権
10番754 所有権
10番755 所有権
10番756 所有権
10番757 所有権
10番758 所有権
10番759 所有権
10番760 所有権
10番761 所有権
10番762 所有権
10番763 所有権
10番764 所有権
10番765 所有権
10番766 所有権
10番767 所有権
10番768 所有権
10番769 所有権
10番770 所有権
10番771 所有権
10番772 所有権
10番773 所有権
10番774 所有権
10番775 所有権
10番776 所有権
10番777 所有権
10番778 所有権
10番779 所有権
10番780 所有権
10番781 所有権
10番782 所有権
10番783 所有権
10番784 所有権
10番785 所有権
10番786 所有権
10番787 所有権
10番788 所有権
10番789 所有権
10番790 所有権
10番791 所有権
10番792 所有権
10番793 所有権
10番794 所有権
10番795 所有権
10番796 所有権
10番797 所有権
10番798 所有権
10番799 所有権
10番800 所有権
10番801 所有権
10番802 所有権
10番803 所有権
10番804 所有権
10番805 所有権
10番806 所有権
10番807 所有権
10番808 所有権
10番809 所有権
10番810 所有権
10番811 所有権
10番812 所有権
10番813 所有権
10番814 所有権
10番815 所有権
10番816 所有権
10番817 所有権
10番818 所有権
10番819 所有権
10番820 所有権
10番821 所有権
10番822 所有権
10番823 所有権
10番824 所有権
10番825 所有権
10番826 所有権
10番827 所有権
10番828 所有権
10番829 所有権
10番830 所有権
10番831 所有権
10番832 所有権
10番833 所有権
10番834 所有権
10番835 所有権
10番836 所有権
10番837 所有権
10番838 所有権
10番839 所有権
10番840 所有権
10番841 所有権
10番842 所有権
10番843 所有権
10番844 所有権
10番845 所有権
10番846 所有権
10番847 所有権
10番848 所有権
10番849 所有権
10番850 所有権
10番851 所有権
10番852 所有権
10番853 所有権
10番854 所有権
10番855 所有権
10番856 所有権
10番857 所有権
10番858 所有権
10番859 所有権
10番860 所有権
10番861 所有権
10番862 所有権
10番863 所有権
10番864 所有権
10番865 所有権
10番866 所有権
10番867 所有権
10番868 所有権
10番869 所有権
10番870 所有権
10番871 所有権
10番872 所有権
10番873 所有権
10番874 所有権
10番875 所有権
10番876 所有権
10番877 所有権
10番878 所有権
10番879 所有権
10番880 所有権
10番881 所有権
10番882 所有権
10番883 所有権
10番884 所有権
10番885 所有権
10番886 所有権
10番887 所有権
10番888 所有権
10番889 所有権
10番890 所有権
10番891 所有権
10番892 所有権
10番893 所有権
10番894 所有権
10番895 所有権
10番896 所有権
10番897 所有権
10番898 所有権
10番899 所有権
10番900 所有権
10番901 所有権
10番902 所有権
10番903 所有権
10番904 所有権
10番905 所有権
10番906 所有権
10番907 所有権
10番908 所有権
10番909 所有権
10番910 所有権
10番911 所有権
10番912 所有権
10番913 所有権
10番914 所有権
10番915 所有権
10番916 所有権
10番917 所有権
10番918 所有権
10番919 所有権
10番920 所有権
10番921 所有権
10番922 所有権
10番923 所有権
10番924 所有権
10番925 所有権
10番926 所有権
10番927 所有権
10番928 所有権
10番929 所有権
10番930 所有権
10番931 所有権
10番932 所有権
10番933 所有権
10番934 所有権
10番935 所有権
10番936 所有権
10番937 所有権
10番938 所有権
10番939 所有権
10番940 所有権
10番941 所有権
10番942 所有権
10番943 所有権
10番944 所有権
10番945 所有権
10番946 所有権
10番947 所有権
10番948 所有権
10番949 所有権
10番950 所有権
10番951 所有権
10番952 所有権
10番953 所有権
10番954 所有権
10番955 所有権
10番956 所有権
10番957 所有権
10番958 所有権
10番959 所有権
10番960 所有権
10番961 所有権
10番962 所有権
10番963 所有権
10番964 所有権
10番965 所有権
10番966 所有権
10番967 所有権
10番968 所有権
10番969 所有権
10番970 所有権
10番971 所有権
10番972 所有権
10番973 所有権
10番974 所有権
10番975 所有権
10番976 所有権
10番977 所有権
10番978 所有権
10番979 所有権
10番980 所有権
10番981 所有権
10番982 所有権
10番983 所有権
10番984 所有権
10番985 所有権
10番986 所有権
10番987 所有権
10番988 所有権
10番989 所有権
10番990 所有権
10番991 所有権
10番992 所有権
10番993 所有権
10番994 所有権
10番995 所有権
10番996 所有権
10番997 所有権
10番998 所有権
10番999 所有権
10番1000 所有権

道路の位置 変更 図面 廃止

公告番号 仙台市公告(太白区)第 1 号

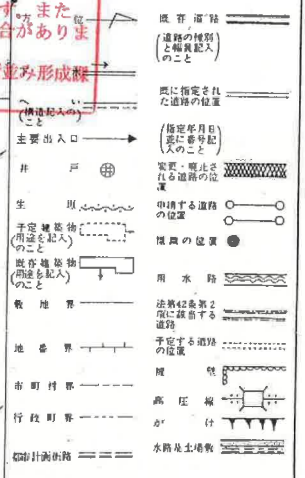
公告年月日 平成11年1月25日

指定番号 第太106号

指定年月日 平成11年1月25日

参考資料
この資料は、道路位置指定等の申請時の図書を複写したものです。図書の内容と現地は必ずしも一致していない場合がありますのでご注意ください。
(図書中の印影は調整しています。また、縮尺は表示と合っていない場合があります。)
5.6.19
年月日 太白区街並み形成課

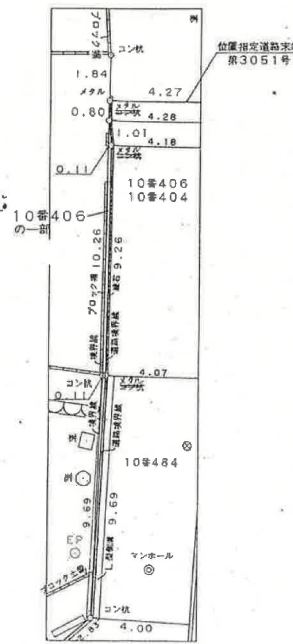
凡例



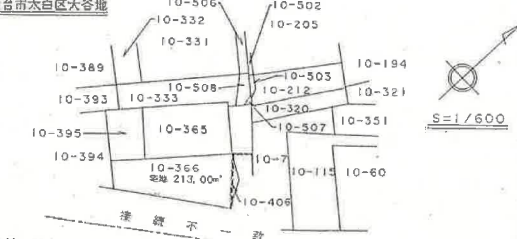
地籍図(実測図 1/250 公図写 1/500 又は 1/600)



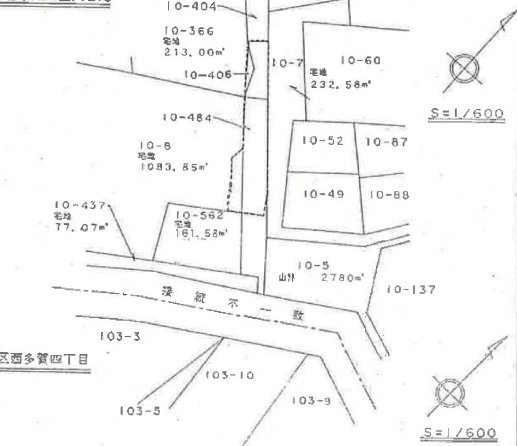
部分拡大図 縮尺なし



土地の所在 仙台市太白区大谷地



土地の所在 仙台市太白区西多賀四丁目



10-404 宅地 85.37㎡
10-406 山林 8.48㎡
10-484 宅地 115.03㎡

仙台法務局備付公図写
平成10年11月4日 謄写

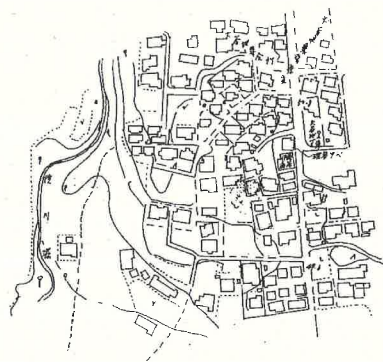
- 注意
- ① 申請の道路の幅員及び長さの単位は「メートル」(小数点以下2位まで)とすること。
 - ② 図面に地番、地目、権利別及び氏名をそれぞれ記入すること。
 - ③ 付近見取図は仙台市都市計画区域図(1/2500)により地番図と方位を一致させること。
 - ④ 図面は地籍図、付近見取図、断面図を記載すること。
 - ⑤ 付近見取図、道路構造図及び土地に高低差がある場合は、その断面図を記載すること。
 - ⑥ 隣地境界又は測量の基点から申請道路までの距離を記入すること。
 - ⑦ 申請計画敷地面積を明記すること。
 - ⑧ この図面は黒インキ又は墨汁等で記入し、別の書類には各々コピーを添付し原因は別に提出すること。
 - ⑨ 黒欄は記入しないこと。

作成者

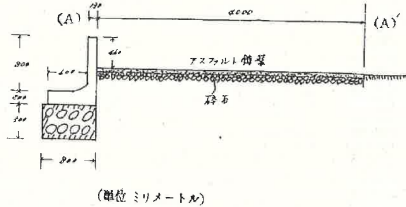
氏名

道路等指定申請書添付図面

附近見取図(1/2500)

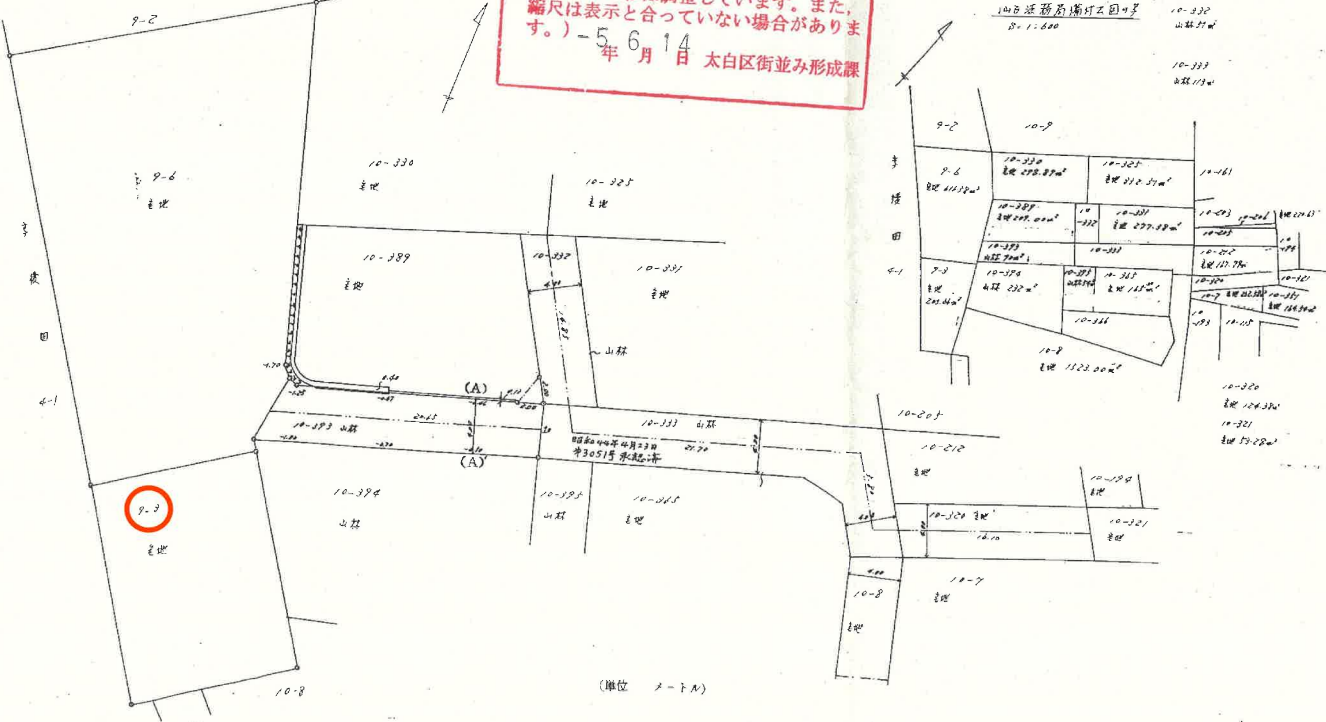


断面図(構造図)(1/50)



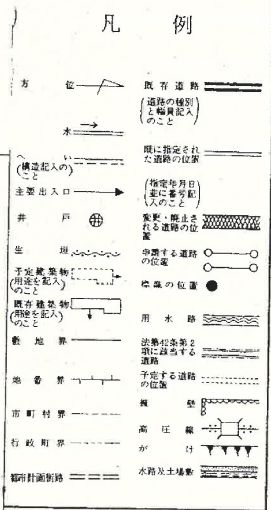
参考資料
 この資料は、道路位置指定等の申請時の図書を複写したものです。図書の内容と現地は必ずしも一致していない場合がありますのでご注意ください。
 (図書中の印影は調整しています。また、縮尺は表示と合っていない場合があります。)
 5月6日 太白区街並み形成課

地籍図(実測図 1/250 公園等 (9/500)又は1/600)



| | |
|------------|-------------|
| 申請者住所氏名 | 申請にかかる道路の位置 |
| 仙古市 街並み形成課 | 仙古市 街並み形成課 |
| 地番 | 権利 |
| 10-222 | 持分権 |
| 10-223 | * |
| 10-224 | * |
| 10-225 | * |
| 10-226 | * |
| 10-227 | * |
| 10-228 | * |
| 10-229 | * |
| 10-230 | * |
| 10-231 | * |
| 10-232 | * |
| 10-233 | * |

| | | |
|----------------|---------|-----------|
| 整理番号 | 第 | 号 |
| 道路等の位置 指定変更 廃止 | | |
| 告示番号 | 仙古市告示 | 第 |
| 告示年月日 | 昭和 | 年 月 日 |
| 指定番号 | 仙古市指定番号 | 第 4795 号 |
| 指定年月日 | 昭和 | 54.5.14 日 |



注 意

- ① 申請の道路の幅員及び長さの単位は「メートル」(小数点以下2位まで)とすること。
- ② 図面中に地番、地目、権利別及び氏名をそれぞれ記入すること。
- ③ 付近見取図は仙臺広域都市計画区域図(1/2500)により地籍図と方位を一致させること。
- ④ 図面は地籍図、付近見取図、断面図を記載すること。
- ⑤ 付近見取図、道路構造図及び土地に高低差がある場合は、その断面図を記載すること。
- ⑥ 隣地境界又は測量の基点から申請道路までの距離を記入すること。
- ⑦ 申請計画敷地面積を明記すること。
- ⑧ この図面は黒インキ又は墨汁等で記入し、副の書類には各マコビーを添付し原図は別に提出すること。
- ⑨ ※欄は記入しないこと。

図書作成者
住所 氏名

仙台市道路位置指定申請書

申請書

申請者氏名 仙台市並み形成課

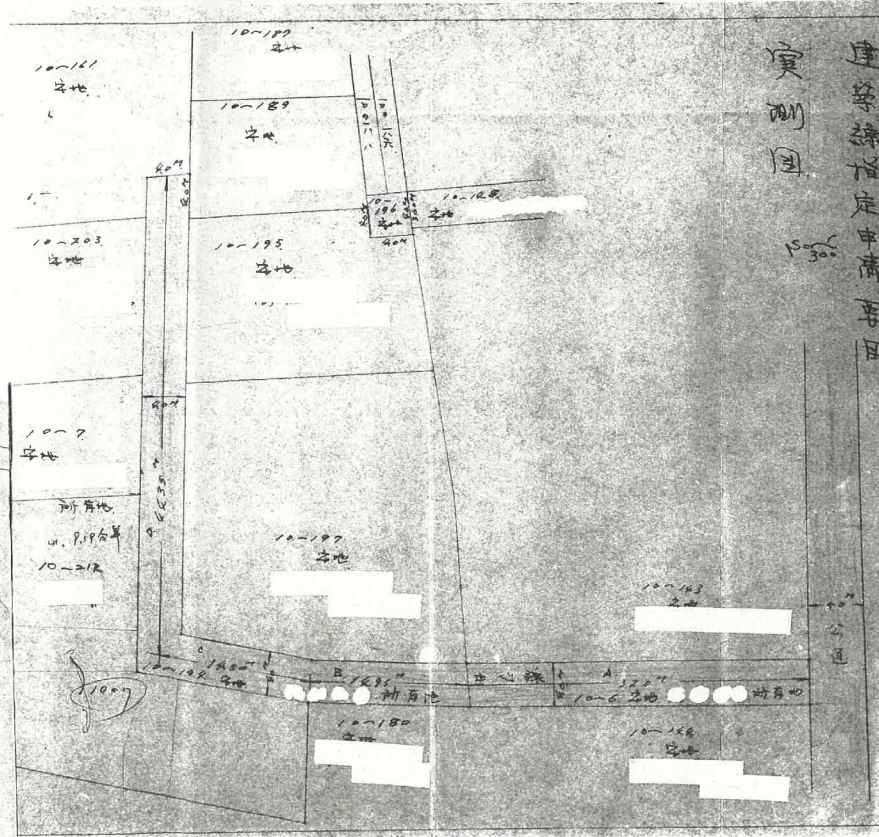
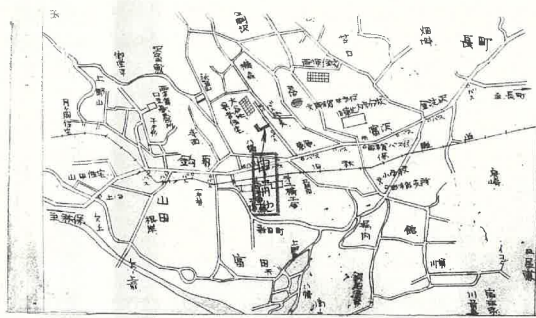
申請の理由 仙台市並み形成課 2306号道路の位置指定

| | | | | |
|-------|------|------|------|------|
| 道路の位置 | A | B | C | D |
| 道路の長さ | 3200 | 1895 | 1450 | 8435 |

土地所有権者 仙台市並み形成課

| | | | | | |
|---|-------|-----------|-------|---|-----|
| ※ | 種別 | 年月日 | 2306号 | 区 | 仙台市 |
| | 年月日 | 昭和41.4.28 | | | |
| | 告示年月日 | | | | |

条件



位置指定道路第2306号

参考資料

この資料は、道路位置指定等の申請時の図書を複写したものです。図書の内容と現地は必ずしも一致していない場合がありますのでご注意ください。

(図書中の印影は調整しています。また、縮尺は表示と合っていない場合があります。)

5.6.14 年 月 日 太白区街並み形成課

位置指定道路第2306号

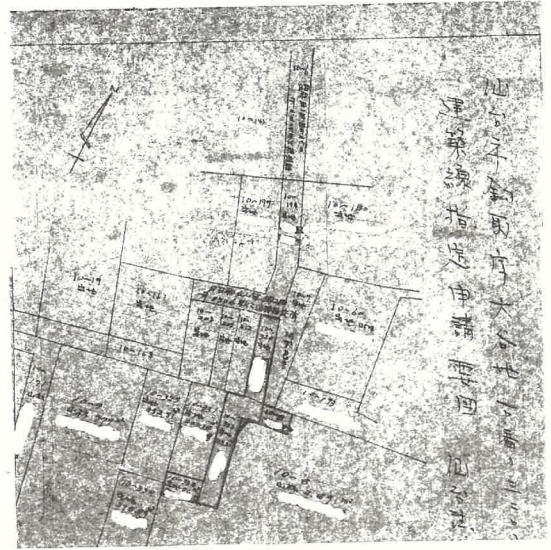
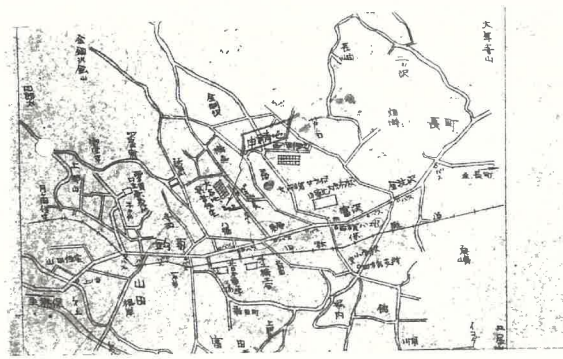
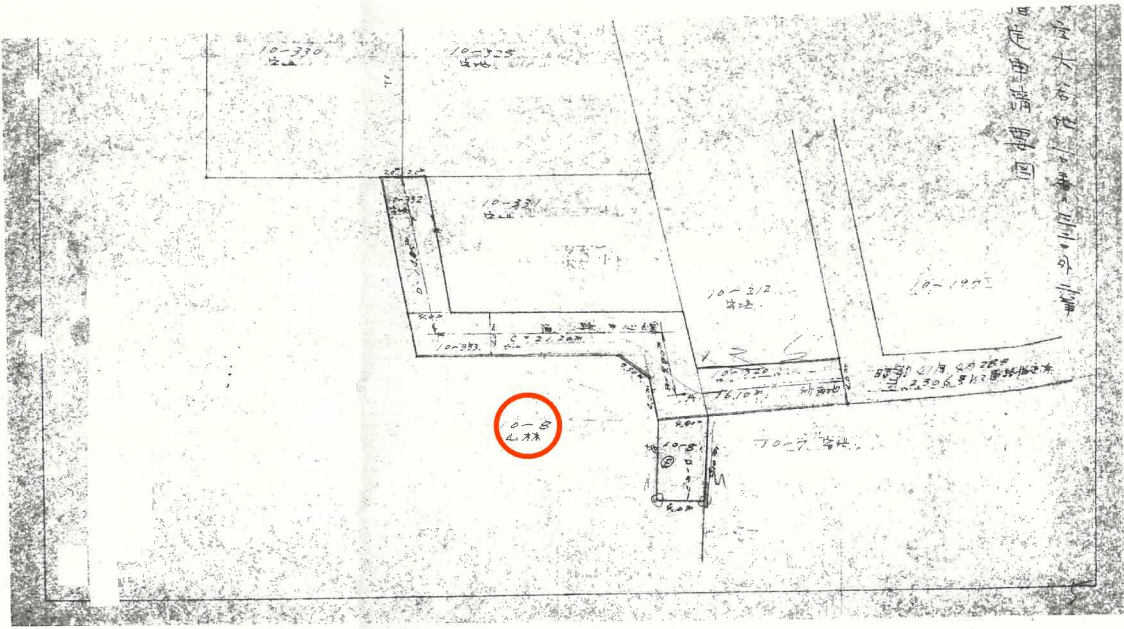
道路の位置の指定申請書 (建設省特)

仙台市建築審議会施行細則第 4 条第 1 項の規定による道路の位置の申請書です。この申請書及び添付図面に記載の事項は事実と相違ありません。
昭和 44 年 3 月 日

仙台市長 島野 武殿
住所
申請者氏名

| | | | |
|----------|--------------------------------|--------|--------|
| 申請の理由 | 住宅建設のため | | |
| 関係地位置 | 山形市宮野町大倉地 10-320 10-332 10-333 | | |
| 道の市員 | 10-320 | 10-332 | 10-333 |
| 道の延長 | 14.10 | 5.80 | 3.20 |
| 関係土地地番 | 10-320 | 10-332 | 10-333 |
| 地目 | 住宅地 | 住宅地 | 住宅地 |
| 所有者 | 田村氏 | 田村氏 | 田村氏 |
| 使用権者 | 田村氏 | 田村氏 | 田村氏 |
| 建築物又は工作物 | なし | なし | なし |
| 所有者住所氏名印 | 田村氏印 | | |

| | | | |
|-------|----------------|------|-----------|
| ※番号 | 第 3051 号 | 受付期 | 仙台市役所 |
| 年月日 | 昭和 44. 4. 23 日 | 告示番号 | 44. 3. 29 |
| 告示年月日 | 昭和 44 年 月 日 | 条件 | |



参考資料

この資料は、道路位置指定等の申請時の図書を複写したものです。図書の内容と現地は必ずしも一致していない場合がありますのでご注意ください。
(図書中の印影は調整しています。また、縮尺は表示と合っていない場合があります。)

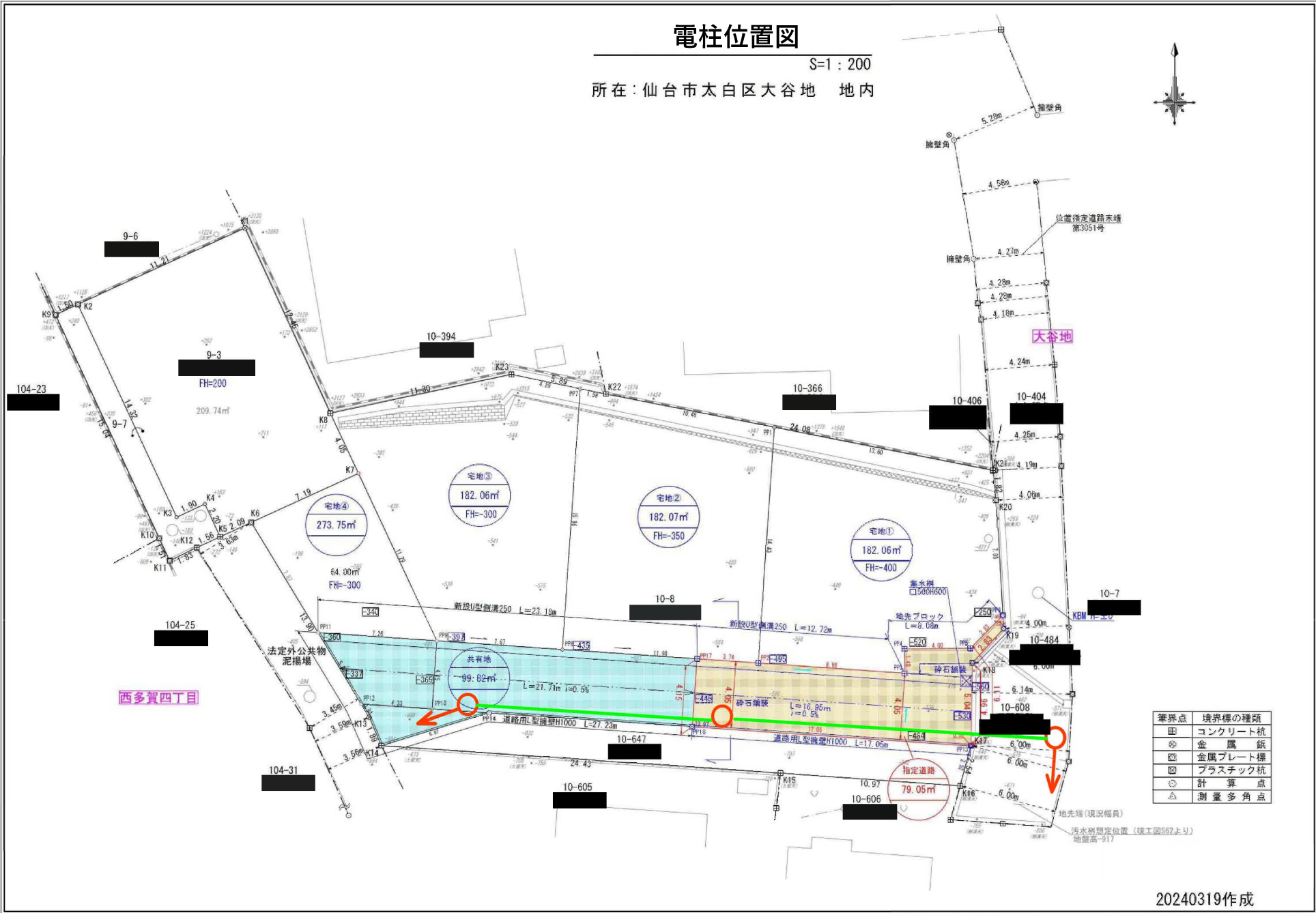
5 月 14 日 太白区街並み形成課

位置指定道路第 3051 号

電柱位置図

S=1:200

所在：仙台市太白区大谷地 地内

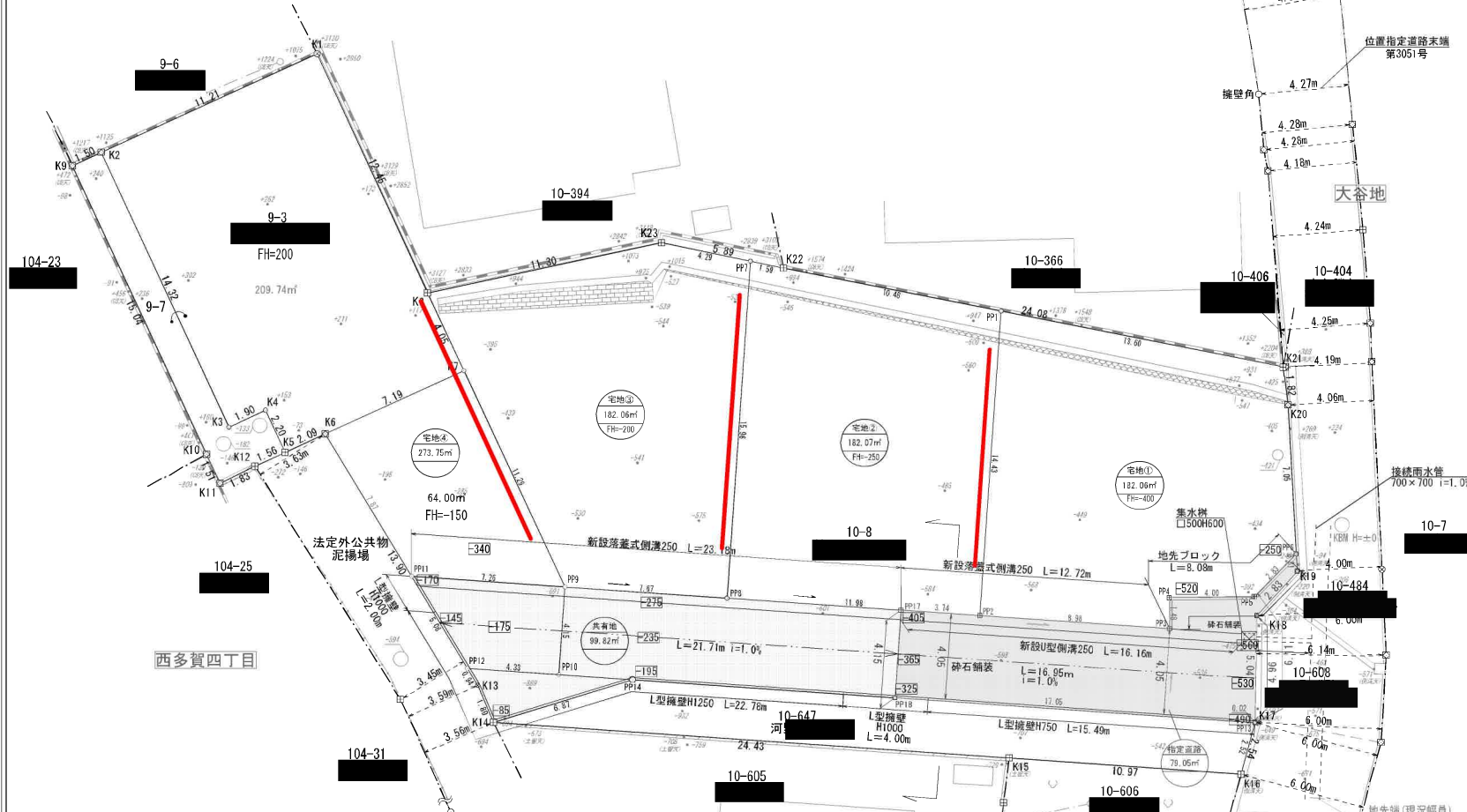


| 筆界点 | 境界標の種類 |
|-----|---------|
| 田 | コンクリート杭 |
| ◎ | 金属 釘 |
| ⊗ | 金属プレート標 |
| ⊕ | プラスチック杭 |
| △ | 計算点 |
| △ | 測量多角点 |

困障負担指定範囲

転回広場内包図 S=1:200

所在：仙台市太白区大谷地 地内



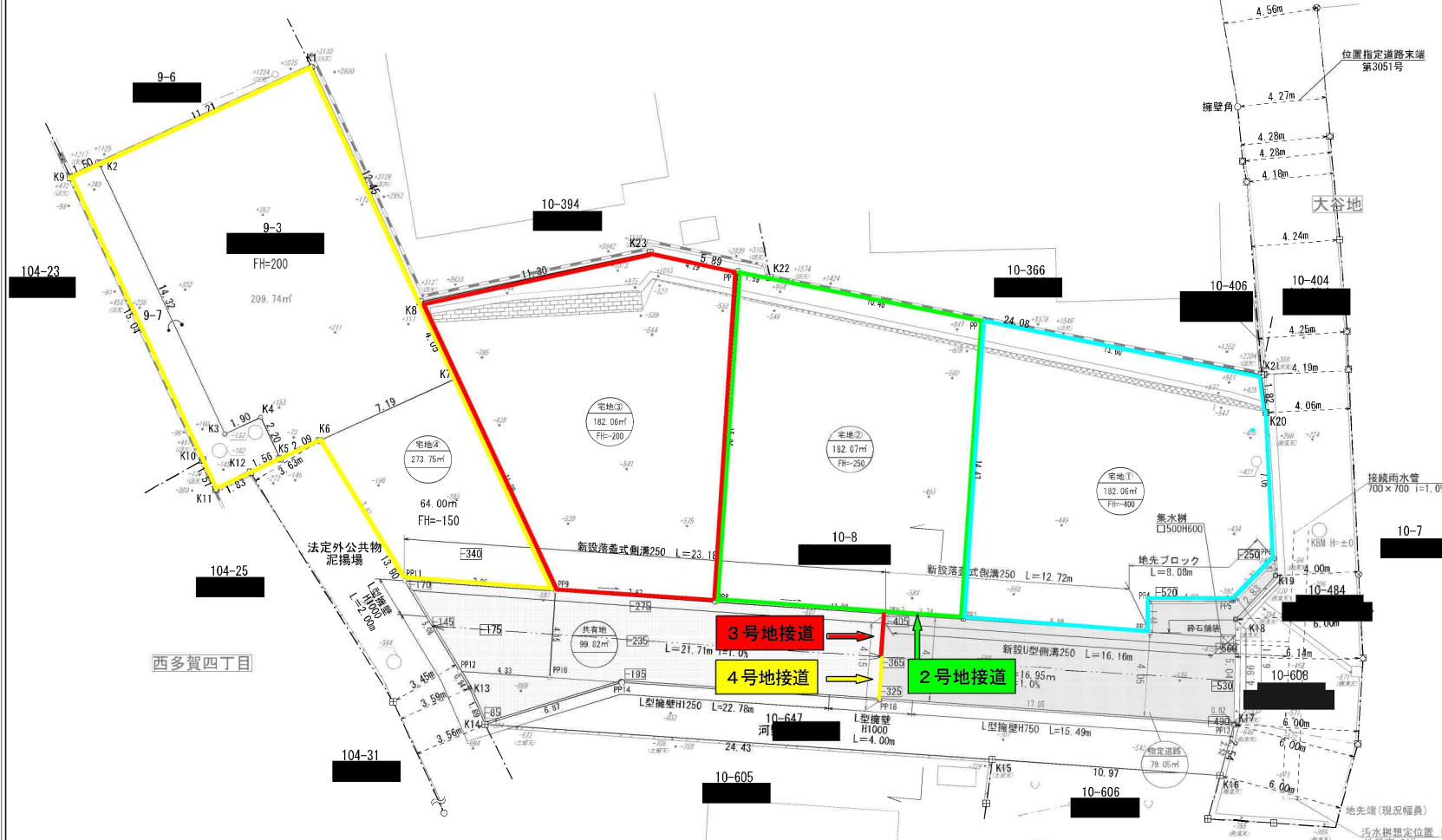
| 筆界点 | 境界標の種類 |
|-----|---------|
| 田 | コンクリート杭 |
| ⊗ | 金属 紙 |
| ⊠ | 金属プレート標 |
| ⊙ | プラスチック杭 |
| ○ | 計算 点 |
| △ | 測量 多角点 |

- 1) 困障負担は赤線が入っている区画にて困障工事を施工するようお願いいたします。
- 2) 建築外会社様及び施工主様にてお引き渡し後に地盤面の高さを変更される場合は困障負担が変更になる可能性があります。地盤面の高さ変更をご検討の場合は、外構施工会社ご担当者様へご相談ください。

接道指定範囲図

転回広場内包図 S=1:200

所在：仙台市太白区大谷地 地内



| 筆界点 | 境界標の種類 |
|-----|---------|
| 田 | コンクリート杭 |
| ⊗ | 金属 鉄 |
| ⊠ | 金属プレート標 |
| ⊙ | プラスチック杭 |
| ○ | 計 算 点 |
| △ | 測量多角点 |



ウジエスーパー西多賀店まで600m



ファミリーマート西多賀四丁目店まで600m



仙台市立西多賀中学校まで1,010m



仙台市立金剛沢小学校まで750m



仙台西ノ平郵便局まで980m



七十七銀行西多賀支店まで480m