

売地

建築条件なし！
 お好きなハウスメーカーで建築可能！
 上下水完備の完成宅地渡し！
 日当たり良好な角地物件！45坪以上の整形地♪

土地面積 156.73㎡

現況

更地

引渡可能時期

相談



- 本物件は売主負担にて、上下水道引込のうえお引渡しとなります。
- 本物件は分筆前の為、面積に差異が生じる可能性があります。
- 本物件東側の位置指定道路は持分はございませんが、通行掘削同意書は取得済みです。

- [近隣施設]
- ・ヨークベニマル若林店まで1,780m
 - ・セブンイレブン仙台郡山4丁目店まで420m
 - ・ツルハドラッグ仙台沖野店まで1,620m
 - ・仙台市立郡山中学校まで1,360m
 - ・仙台市立郡山小学校まで1,250m

この図面は物件情報の一部を抜粋して掲載しております。（現況優先） 入居日・引渡日変更や付帯条件、別途料金等が発生する場合がありますのでご確認ください。

チェックポイント！

- 整形地 ● 上水道 ● 下水道 ● 側溝

最適用途	住宅用地		
最寄駅	長町駅		
土地面積	156.73㎡	私道面積 (共有持分)	
価格	2,380万円	坪単価	@50.20万円

物件所在地	宮城県仙台市太白区東郡山2丁目13-13の一部		
交通	JR東北本線 長町 徒歩23分		
土地権利	所有権	地目	宅地
都市計画	市街化区域	用途地域	1種住居
建ぺい率	60%	容積率	200%
他の法令上の制限	第3種高度地区		
地勢			
建築条件			
現況	更地		
引渡し (可能時期/方法)	完成宅地渡し		
開発許可 等番号			
接道状況 (角地・間口)	角地：2方道路 北6.7m 公道 接面9.9m 東4.0m 私道 接面15.8m		
設備	上水道,下水道,側溝 (上水道口径20mm)		
備考	<ul style="list-style-type: none"> ・ 長町駅 徒歩23分 4路線利用可能！ (JR東北本線/JR常磐線 仙台市地下鉄南北線/仙台空港アクセス線) その他 ・ 仙台市営地下鉄南北線 長町一丁目 徒歩27分 ・ JR常磐線 太子堂 徒歩32分 		

株式会社 Beyond ets 建てる窓口

国土交通大臣免許 (1) 第9999号 〒981-0114 宮城県宮城郡利府町新中道3丁目1-1 イオンモール新利府南館1階

☎ 050-3615-4137 ☎ 050-3145-2835 定休日：定休日なし

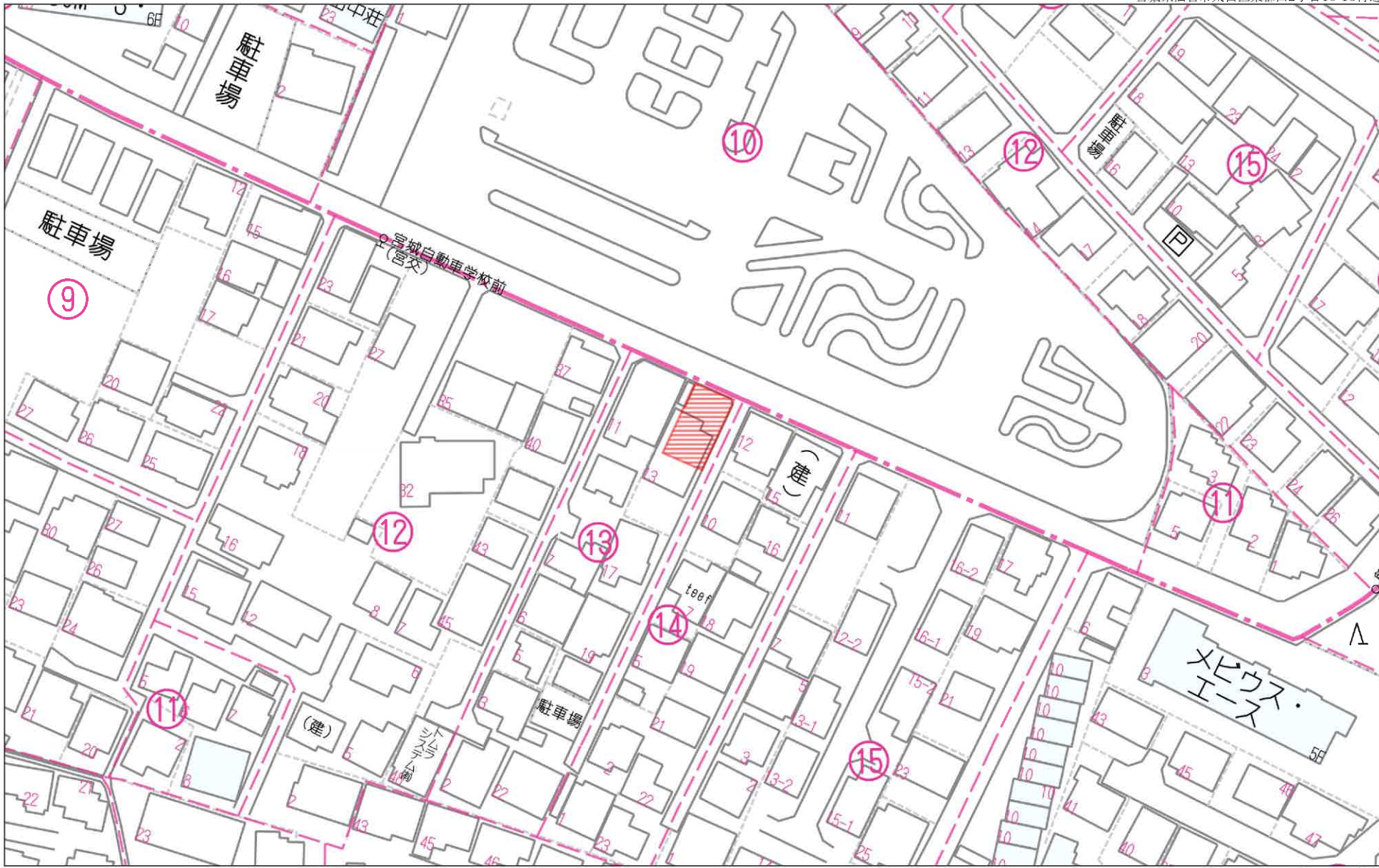
担当：荒井 (090-2843-6365)

作成日：2025年2月4日

■取引態様：媒介

infosheet 物件番号 69840065038

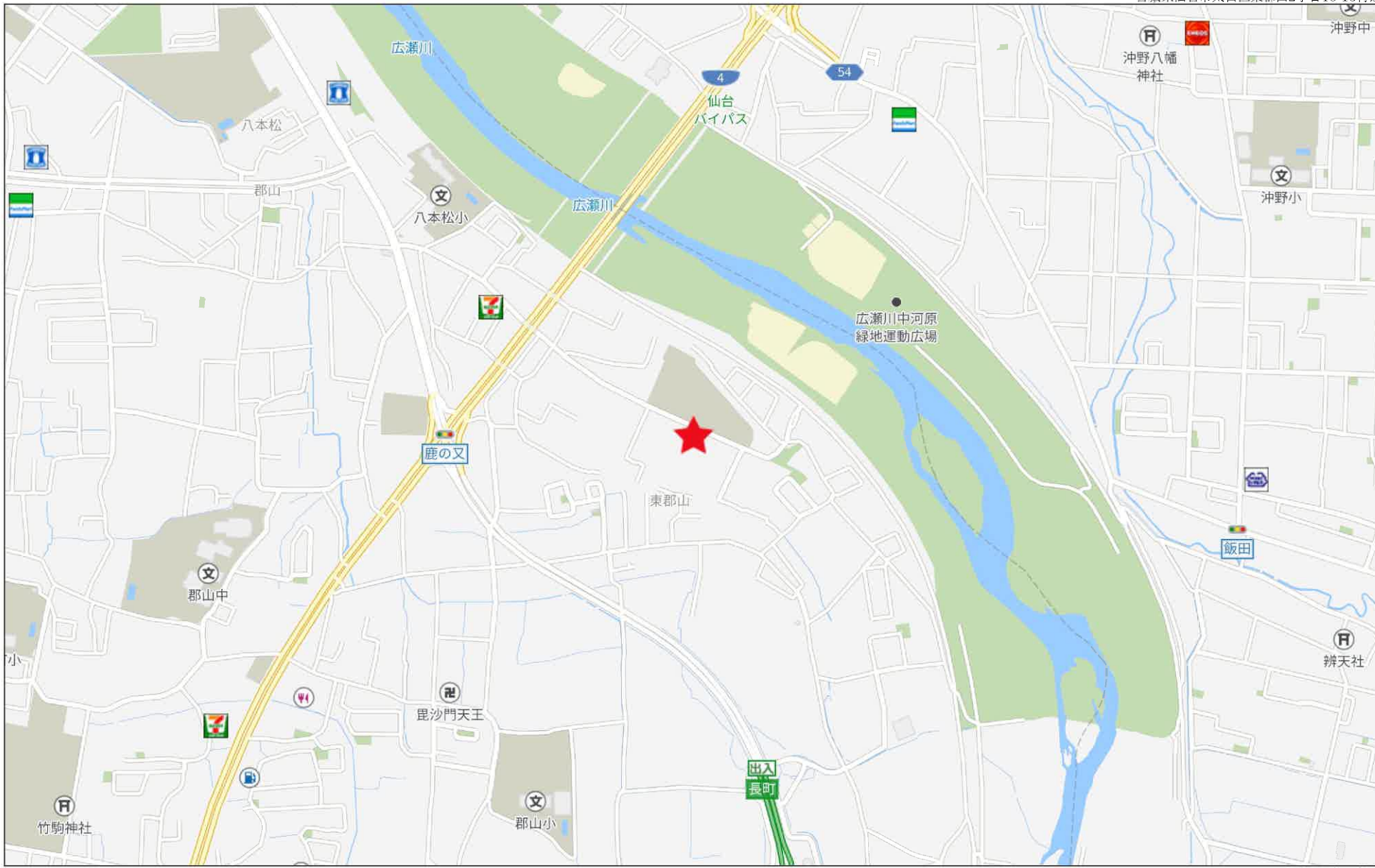
at home



60m

1:1089

禁無断複写複製



500m

禁無断複写複製

Beyond ets

Z22152209-20241029151041

分筆計画図(案) (S=1/100)

土地の所在 仙台市太白区東郡山二丁目401番62、401番73

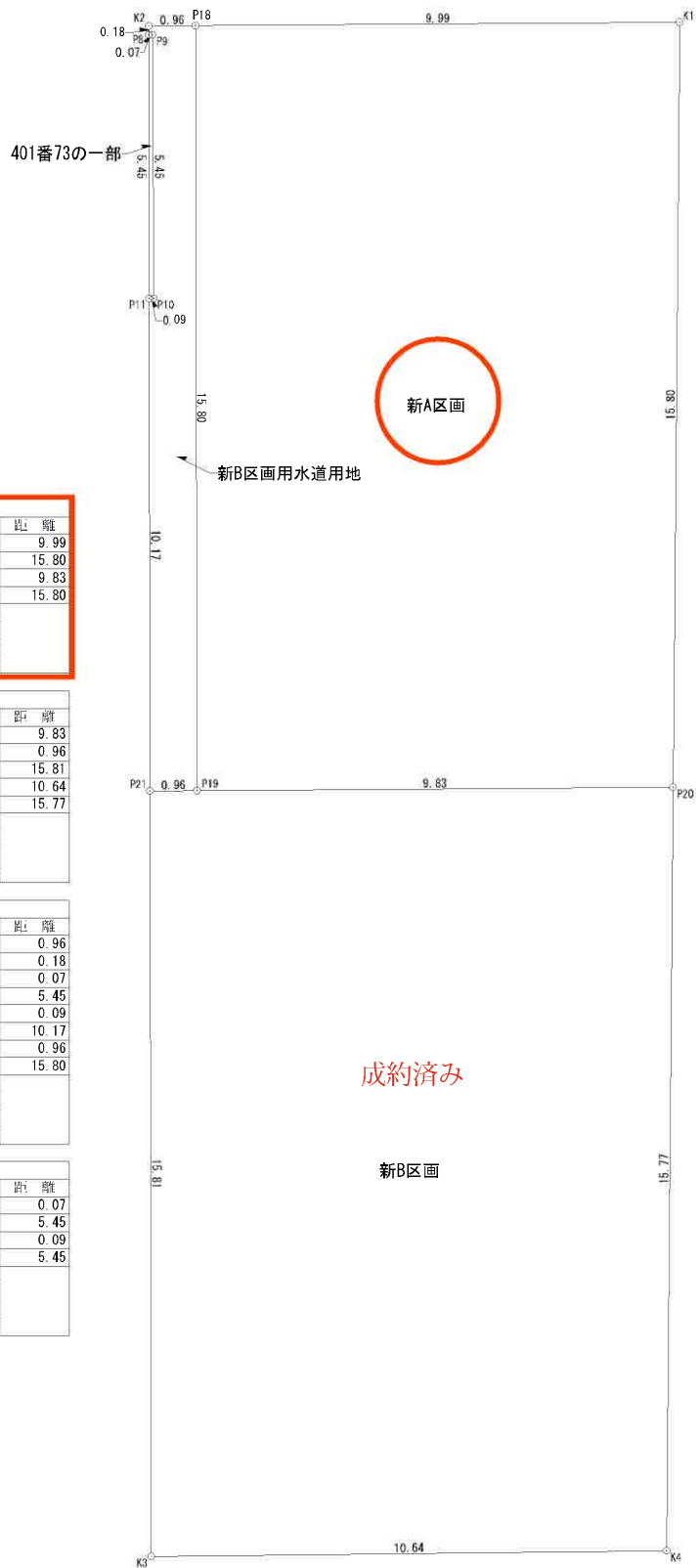
座標求積表

地番	新A区画			
測点	X_n	Y_n	$(X_{n+1} - X_n - 1)Y_n$	距離
K1	-197357.303	6084.993	112140.335997	9.99
P18	-197353.142	6075.903	-61816.237122	15.80
P19	-197367.477	6069.247	-111850.152963	9.83
P20	-197371.571	6078.191	61839.515234	15.80
		倍面積	313.461146	
		面積	156.7305730	
		地積	156.73	m ²
		坪数	47.41	

地番	新B区画			
測点	X_n	Y_n	$(X_{n+1} - X_n - 1)Y_n$	距離
P20	-197371.571	6078.191	111437.553794	9.83
P19	-197367.477	6069.247	27293.403759	0.96
P21	-197367.074	6068.365	-84599.076465	15.81
K3	-197381.418	6061.704	-113578.147848	10.64
K4	-197385.811	6071.401	59785.085647	15.77
		倍面積	338.818887	
		面積	169.4094435	
		地積	169.40	m ²
		坪数	51.24	

地番	新B区画用下水道用地			
測点	X_n	Y_n	$(X_{n+1} - X_n - 1)Y_n$	距離
P18	-197353.142	6075.903	89546.658414	0.96
K2	-197352.739	6075.022	1451.930258	0.18
P8	-197352.903	6074.946	-1190.689416	0.07
P9	-197352.935	6075.015	-30277.874760	5.45
P10	-197357.887	6072.736	-29829.279232	0.09
P11	-197357.847	6072.650	-55789.435550	10.17
P21	-197367.074	6068.365	-58438.354950	0.96
P19	-197367.477	6069.247	84556.749204	15.80
		倍面積	29.703968	
		面積	14.8519840	
		地積	14.85	m ²
		坪数	4.49	

地番	401番73の一部			
測点	X_n	Y_n	$(X_{n+1} - X_n - 1)Y_n$	距離
P9	-197352.935	6075.015	30277.874760	0.07
P8	-197352.903	6074.946	-29840.134752	5.45
P11	-197357.847	6072.650	-30266.087600	0.09
P10	-197357.887	6072.736	29829.279232	5.45
		倍面積	0.931640	
		面積	0.4658200	
		地積	0.46	m ²
		坪数	0.14	



成約済み

仙台市水道局 戸番図



名称	表示
仕切弁	⊠⊠⊠⊠⊠⊠
消火栓	○●○●
空気弁	⊙⊙⊠⊠
片落管	▷
メータ	○
止水栓	×
キャップ	┌
管径	線種
400mm 以上	—————
350mm	—————
300mm	—————
250mm	—————
200mm	—————
150mm	—————
100mm	—————
75mm	—————
50mm	—————
50mm 未満	—————

・本図面は、維持管理を目的とした水道の輸配水管情報の図面となります。
 路線情報が現地と異なる場合がありますので、この情報とは別に現地での調査を実施してください。

・なお、本図面の利用により生じた損害や不利益、また第三者との間に生じた紛争については、水道局は一切責任を負いません。

・地図及びそれに関連する情報は、著作権法等により保護されています。
 無断複製、改変等はできません。

・宮谷市、宮城県、利府町、七ヶ浜町、名取市、川崎町地誌図について、測量法に基づく国土地理院長承認（使用）R3.JHs 226

仙台市水道局 戸番図	
縮尺	1:500
出図年月日	令和 6 年 10 月 24 日

仙台市下水道施設平面図

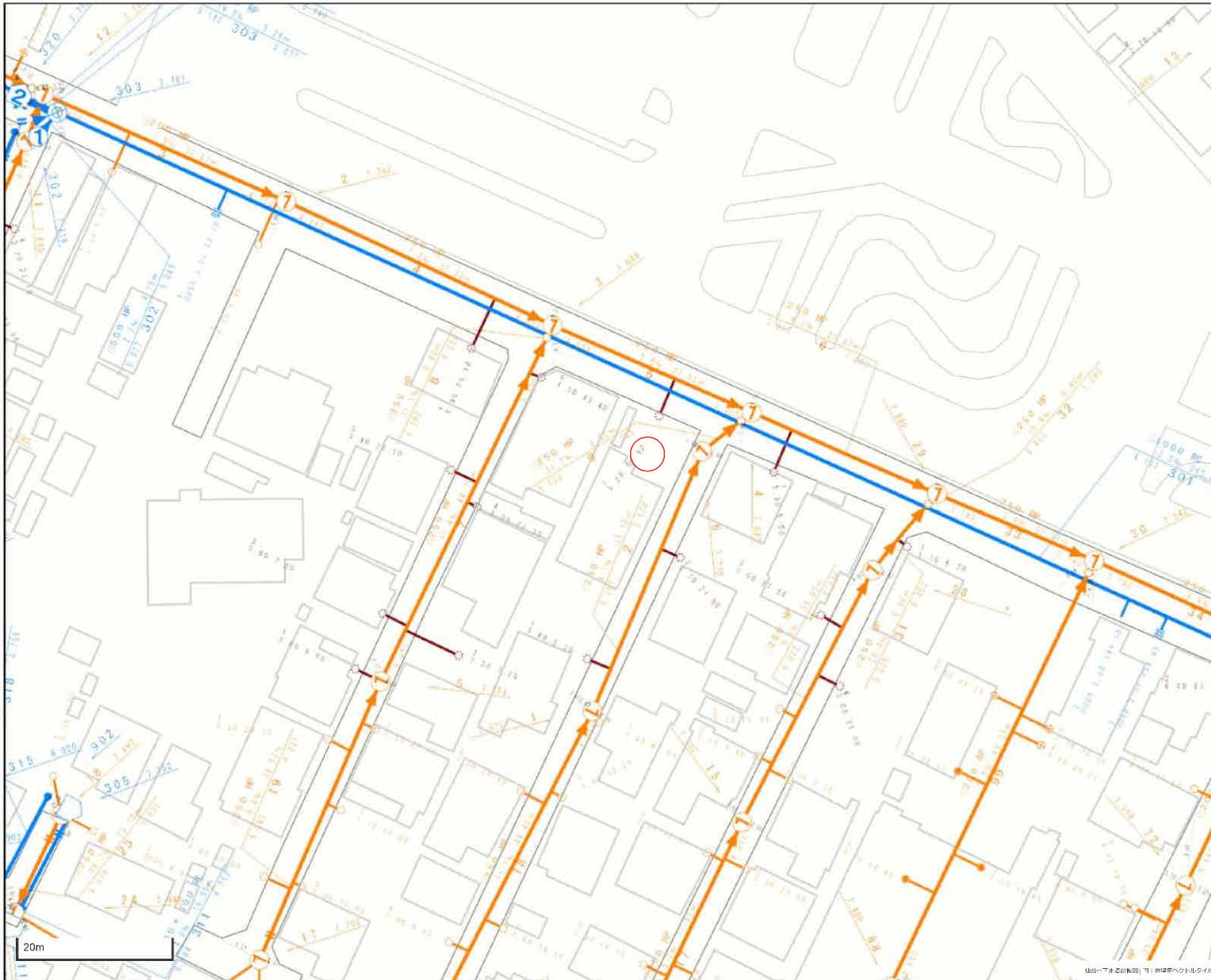
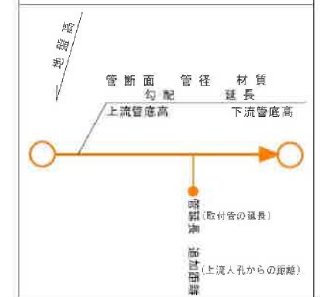


1. 本図面は、下水道改良工事や道路工事等により、現況と整合しない場合があります。詳細については現地での確認をお願いします。
2. 当局の許可なく複製することを、禁じます。

凡 例

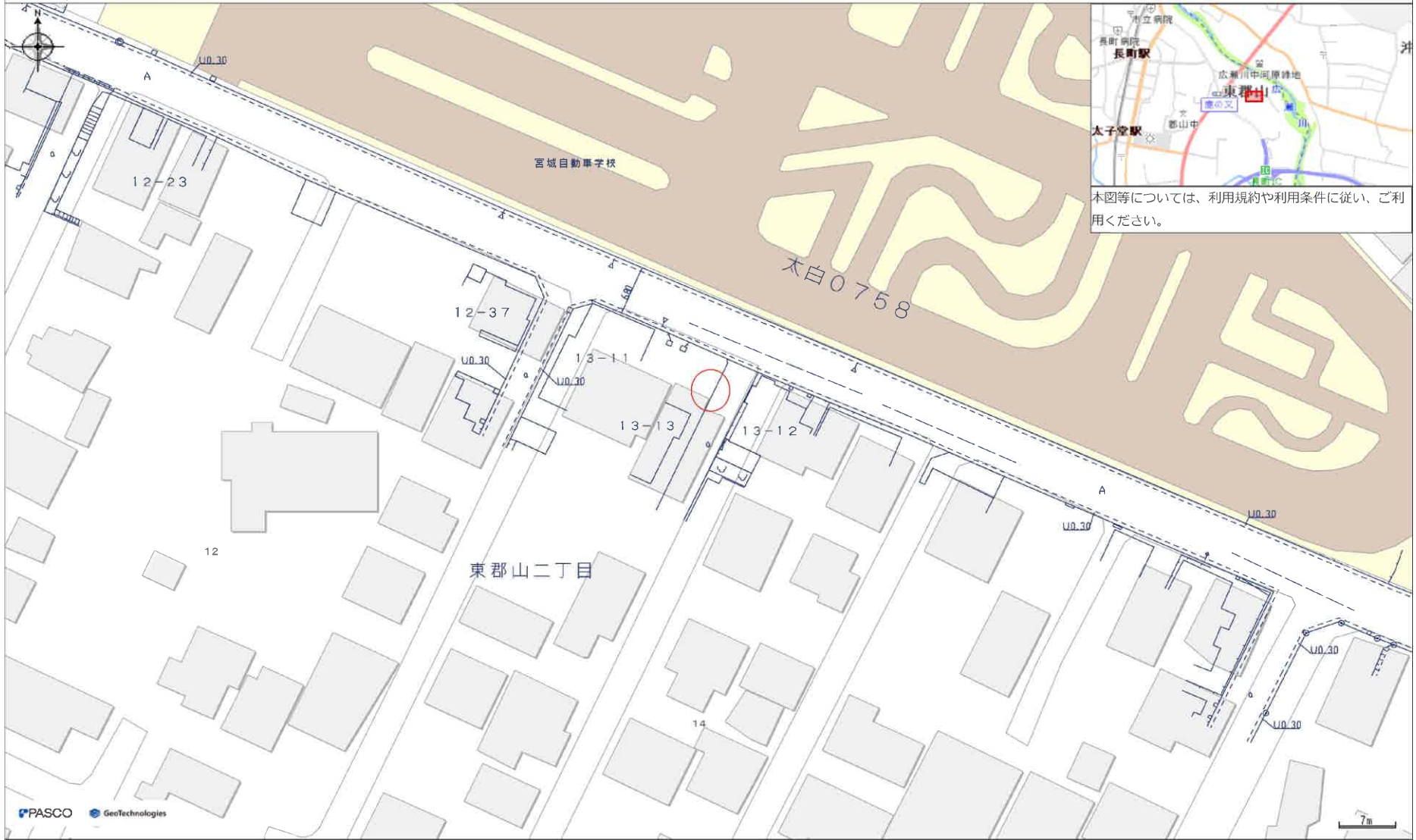
	合流区域
	合流施設
	汚水施設
	雨水施設

下水道施設データ



20m

中心地 | 仙台市太白区東郡山2丁目 付近



本図等については、利用規約や利用条件に従い、ご利用ください。







ヨークベニマル若林店まで1,780m



セブンイレブン仙台郡山4丁目店まで420m



ツルハドラッグ仙台沖野店まで1,620m



仙台市立郡山中学校まで1,360m



仙台市立郡山小学校まで1,250m



仙台八本松郵便局まで950m



七十七銀行沖野支店まで2,030m