

# 売戸建住宅

## 積水ハウスの最高級住宅

【IS ROY+E (イズ・ロイエ)】  
約19帖の広々としたリビング、収納多数！  
約132坪もの土地でゆったり過ごせる♪  
開放感のある庭と、テラスからの眺望も◎

間取り

3LDK

建物面積

112.89㎡

築年月

2019年06月



### 〔近隣施設〕

- ・フレッシュフードモリヤ落合店まで3,420m
- ・セブンイレブン仙台芋沢店まで1,900m
- ・仙台市立大沢中学校まで2,470m
- ・仙台市立川前小学校まで2,700m

### チェックポイント！

この図面は物件情報の一部を抜粋して掲載しております。(現況優先) 入居日・引渡日変更や付帯条件、別途料金等が発生する場合がありますのでご確認ください。

- 前面棟無 ● 閑静な住宅街 ● オートバス ● バス1坪以上 ● 浴室乾燥機 ● トイレ2ヶ所 ● 温水洗浄便座 ● シャワー付洗面化粧台 ● IHクッキングヒーター ● システムキッチン ● 食器洗浄乾燥機 ● 浄水器 ● 全居室収納 ● ウォークインクローゼット ● 複層ガラス ● 上水道 ● 下水道 ● 側溝 ● EV車充電設備 ● 太陽光発電システム ● モニタ付インターホン ● 庭 ● 駐車場3台分以上

所在地	仙台市青葉区高野原1丁目
間取タイプ	3LDK
価格	3,580万円

物件所在地	宮城県仙台市青葉区高野原1丁目7-22		
交通	JR仙山線 陸前落合		
	バス9分 バス停 高野原2丁目 徒歩10分		
土地面積	公簿437.25㎡	私道面積(共有持分)	
	構造・規模 軽量鉄骨造2階建		
建物	面積	112.89㎡	
	間取内訳	洋6.4・4.7・4.7 LDK19.9	
	土地権利	所有権	地目 宅地
都市計画	市街化区域	用途地域	1種低層
建ぺい率	40%	容積率	60%
築年月	2019年06月	駐車場	
現況	所有者居住中	引渡可能時期	相談
建築確認番号			
接道状況(角地・間口)	北6.0m 公道 接面14.9m		
設備	オートバス、バス1坪以上、浴室乾燥機、トイレ2ヶ所、温水洗浄便座、シャワー付洗面化粧台、IHクッキングヒーター、システムキッチン、食器洗浄乾燥機、浄水器、全居室収納、ウォークインクローゼット、複層ガラス、上水道、側溝、EV車充電設備、太陽光発電システム、モニタ付インターホン、庭...		
備考	長期優良住宅認定通知書あり		

# 株式会社 Beyond ets 建てる窓口

国土交通大臣免許 (1) 第9999号 〒981-0114 宮城県宮城郡利府町新中道3丁目1-1 イオンモール新利府南館1階

☎ 050-3615-4137 ☎ 050-3145-2835 定休日：定休日なし

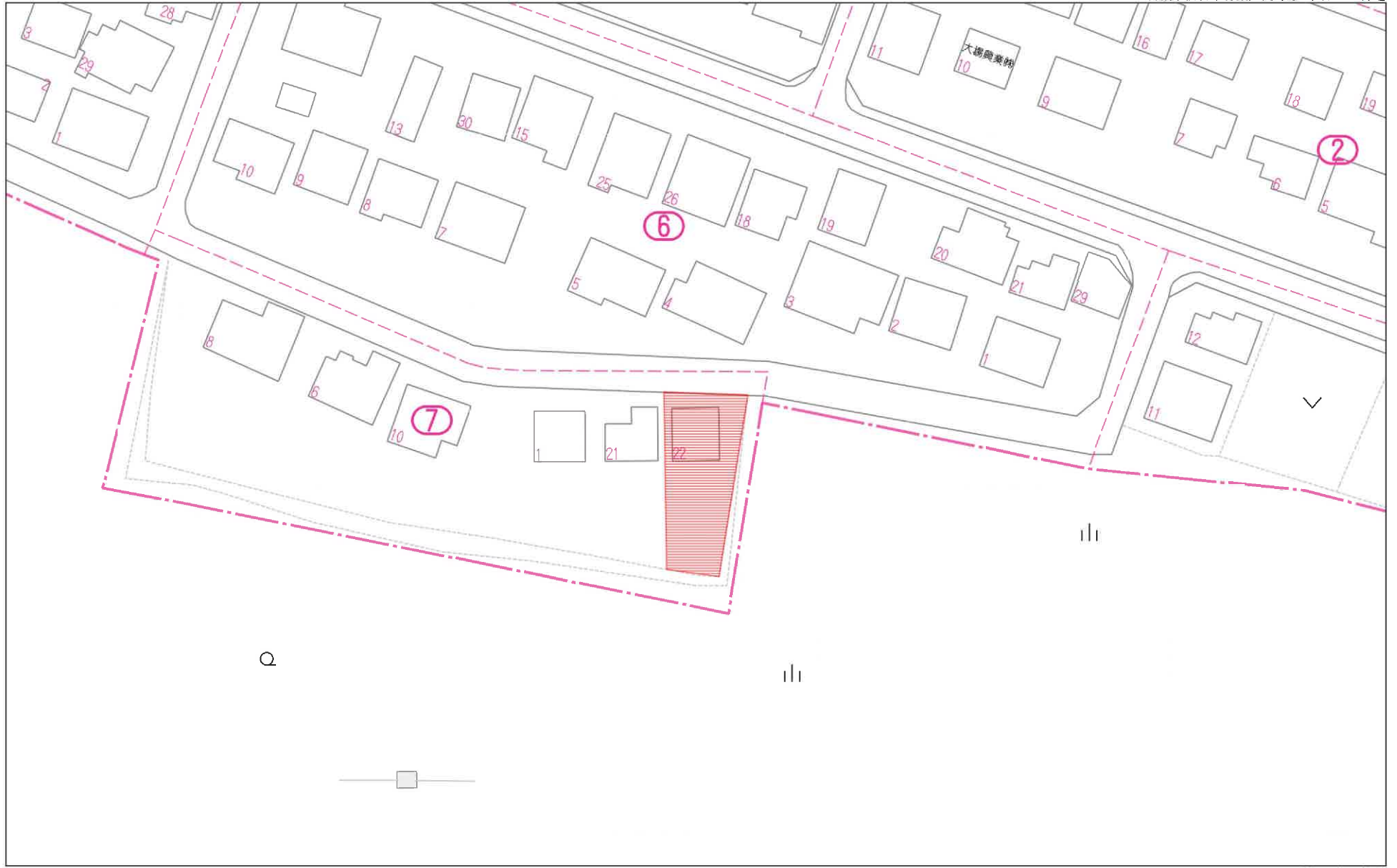
担当：高橋 (070-3276-6354)

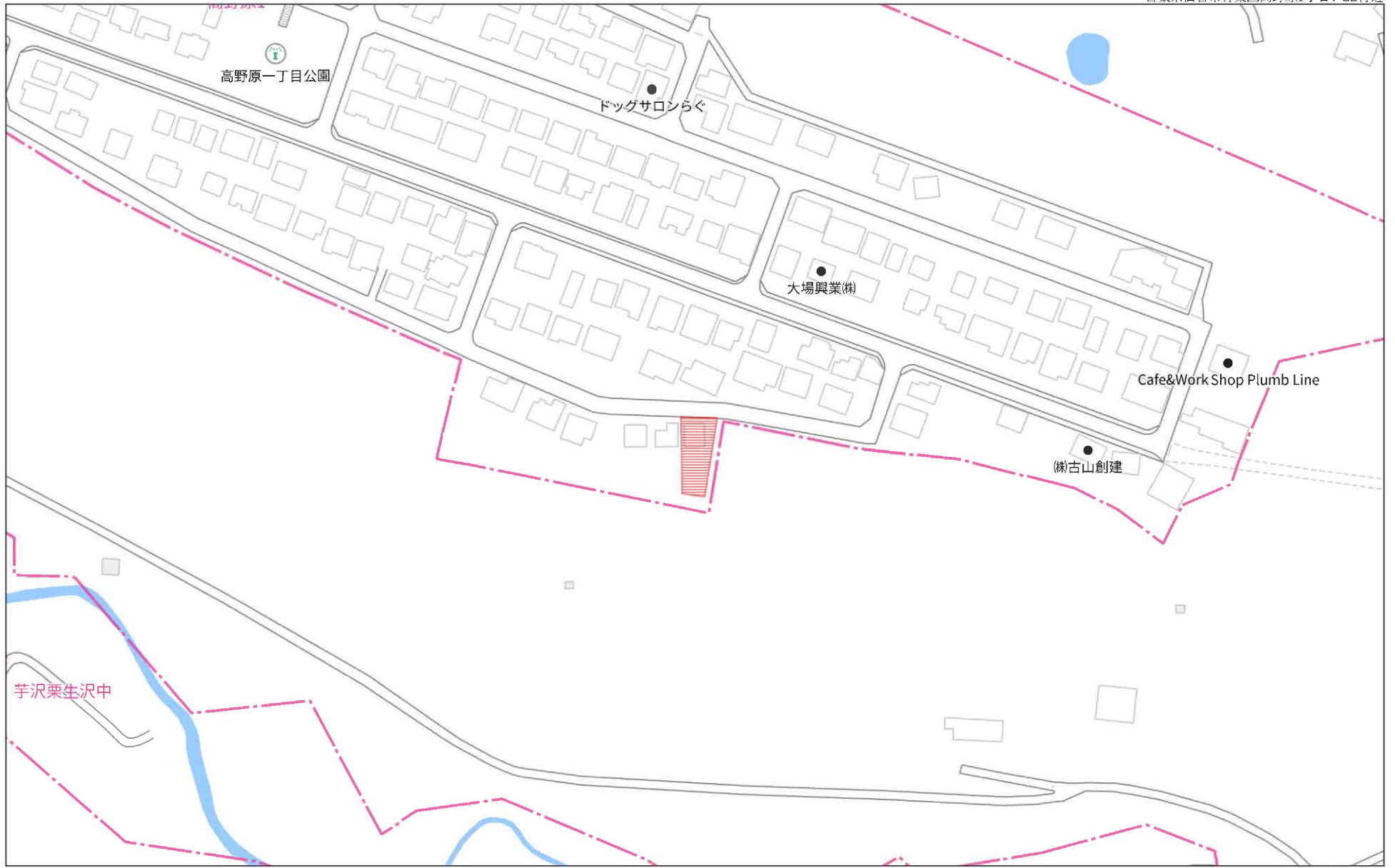
作成日：2025年2月9日

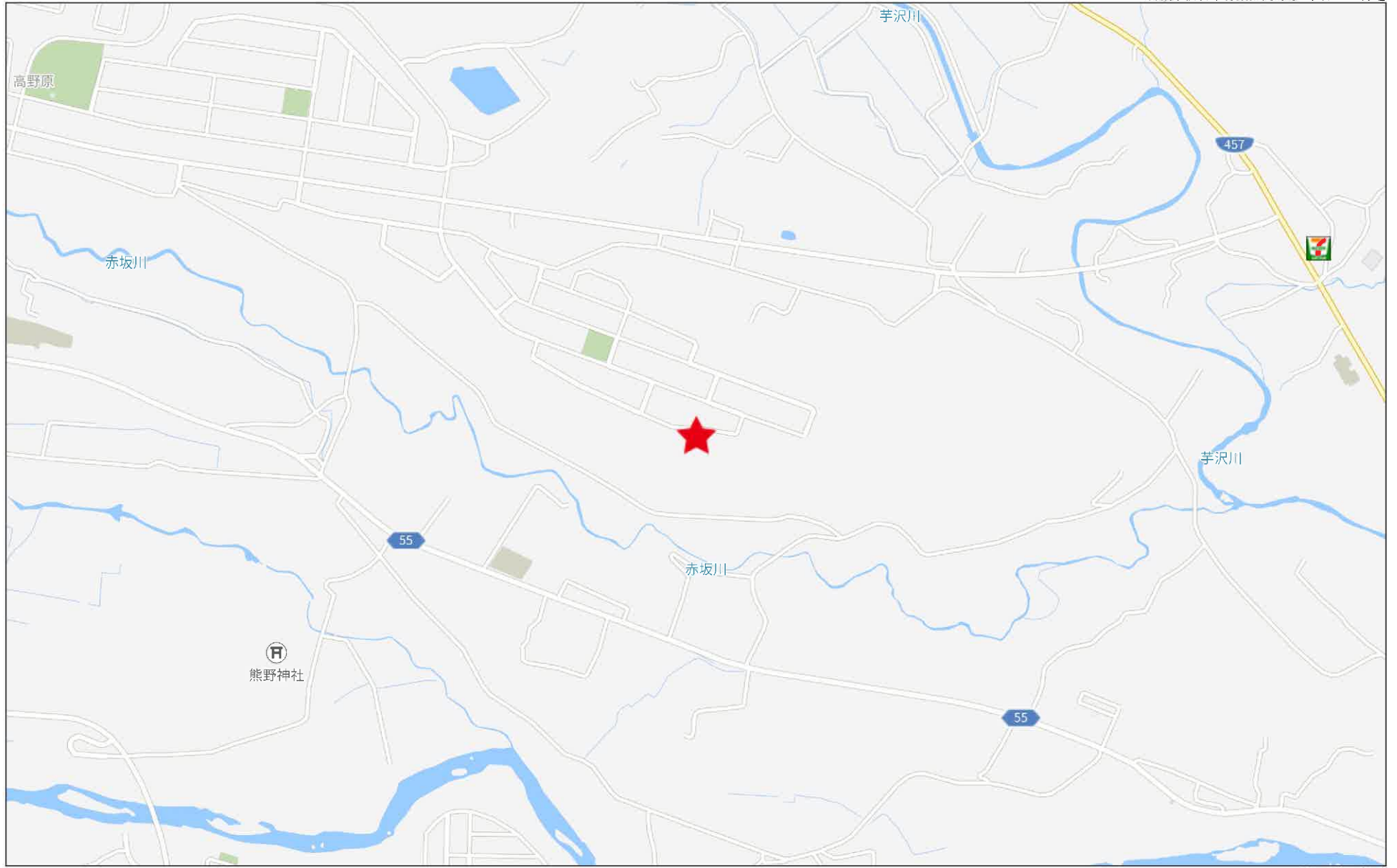
■取引態様：媒介

infosheet 物件番号 69837561026

at home





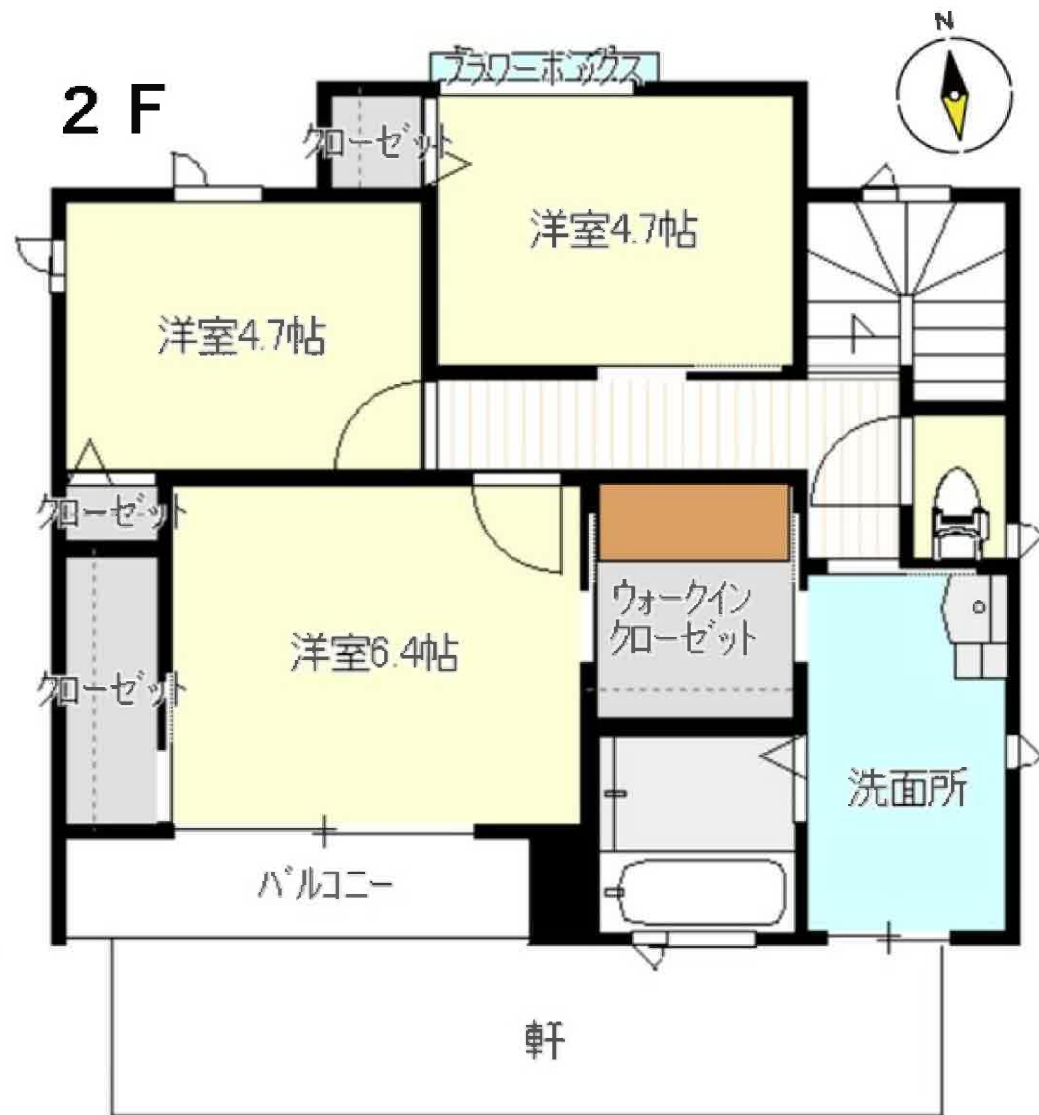


500m

# 1 F



# 2 F



地番	7-1, 7-21, 7-22	<b>地積測量図</b>
所在	仙台市青葉区高野原一丁目	

**基準点等座標一覧**

点名	X座標	Y座標	備考
H4-1	-190466.444	-5133.765	法務局地図
H4-2	-190467.228	-5188.826	法務局地図
T1	-190470.321	-5138.901	測 点
T2	-190504.972	-5146.183	
T3	-190502.876	-5158.302	
T4	-190495.733	-5179.563	
T5	-190486.202	-5184.908	
T6	-190467.783	-5176.338	

**座標面積計算書**

平面直角座標 第X系 世界測地系(測地成果2011)

地番 (イ) 7-1					
No.	標識	Xn	Yn	辺長	点間No
K14		-190468.880	-5176.456	18.14	K20
K20		-190486.999	-5177.476	12.65	K29
K29		-190499.441	-5179.772	13.22	P62
P62		-190501.865	-5166.766	32.41	P3
P3		-190469.502	-5165.002	11.47	K14
				倍面積	748.386976
				面積	374.1934880
				地積	374.19 m <sup>2</sup>

地番 (ロ) 7-21					
No.	標識	Xn	Yn	辺長	点間No
P3		-190469.502	-5165.002	32.41	P62
P62		-190501.865	-5166.766	11.59	P52
P52		-190503.989	-5155.371	33.89	P1
P1		-190470.147	-5153.524	10.05	K12
K12		-190469.580	-5163.567	1.43	P3
				倍面積	762.183203
				面積	381.0916015
				地積	381.09 m <sup>2</sup>

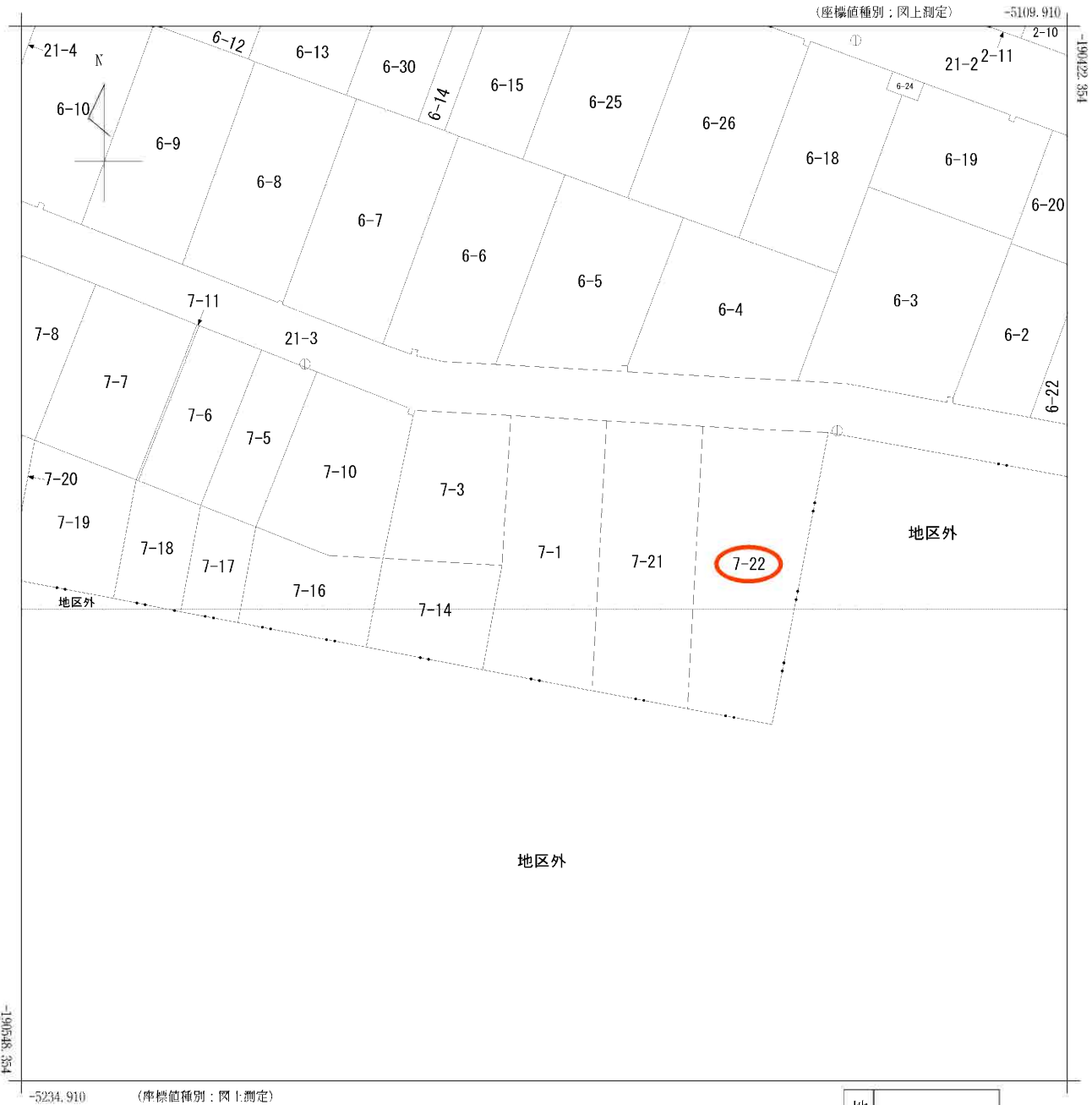
地番 (ハ) 7-22					
No.	標識	Xn	Yn	辺長	点間No
P1		-190470.147	-5153.524	33.89	P52
P52		-190503.989	-5155.371	10.37	K26
K26		-190505.889	-5145.176	17.35	K15
K15		-190488.827	-5141.985	18.15	K13
K13		-190470.992	-5138.575	14.97	P1
				倍面積	874.511653
				面積	437.2558265
				地積	437.25 m <sup>2</sup>
合計					1192.54 m <sup>2</sup>

測量年月日 平成30年3月13日～9月13日

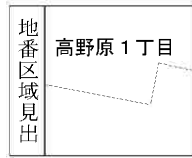


作成者 \_\_\_\_\_ 作成年月日 平成30年 9月13日

申請人 \_\_\_\_\_ 1 / 250



(注) 国土交通省国土地理院が公表した座標補正パラメータ(touhokutaihciyouuki2011.par)による修正がされています。



請求部	所在	仙台市青葉区高野原一丁目				地番	7番1			
出力尺	1/500	精度区	甲二	座標系番号又は記号	X	分類	地図(法第14条第1項)		種類	土地区画整理所在図
作成年月日	平成9年10月7日			備付年月日(原図)	平成9年12月10日			補記事項		







