

# 売地

塩竈市権現堂

現況渡し

土地面積  
公簿 343.57㎡

現況  
更地

引渡可能時期  
2025年1月予定



【 建築条件なし 】  
小・中学校まで徒歩4分！  
上下水完備！閑静な住宅街に立地  
約103坪の広々とした敷地です♪

- ・COOP MIYAGI 塩釜栄町店まで1,180m
- ・セブンイレブン塩釜大日向町店まで820m
- ・塩竈市立玉川中学校まで190m
- ・塩竈市立月見ヶ丘小学校まで450m

物件種目	売地		
最適用途	住宅用地		
最寄駅	塩釜		
土地面積	公簿 343.57㎡	私道面積 (共有持分)	
価格	1,480万円	坪単価	@14.25万円

物件所在地	宮城県塩竈市権現堂 17-13		
交通	J R東北本線 塩釜 徒歩22分 J R仙石線 西塩釜 徒歩29分		
土地権利	所有権	地目	宅地
都市計画	市街化区域	用途地域	1種住居
建ぺい率	60%	容積率	200%
他の法令上の制限			
地勢			
建築条件			
現況	更地		
引渡し (引渡時期/方法)	2025年1月予定 / 現況渡し		
開発許可等番号			
接道状況 (角地・間口)	西4.0m 公道 接面11.2m 南10.5m 公道		
設備	上水道, 下水道 (上水道口径20mm)		
備考			

- 本物件における登記申請業務 (司法書士に依頼する移転登記・設定登記、家屋調査士に依頼する表題登記)、及び外構工事は、売主指定業者にてお願いいたします。
- 本物件上に建築する新築住宅に掛ける火災保険は、売主指定の業者にてお願いします。
- 本物件には南側隣接所有者と共有の雨水枡があります。詳細は担当者にお問い合わせください。
- 本物件は、地積更正登記は行いませんのでご了承ください。
- 仲介業者様ご紹介できません。

この図面は物件情報の一部を抜粋して掲載しております。(現況優先)

入居日・引渡日変更や付帯条件、別途料金等が発生する場合がありますのでご確認ください。

at home

infosheet 物件番号 69838094081

国土交通大臣免許 (1) 第9999号 〒981-0114 宮城県宮城郡利府町新中道3丁目1-1 イオンモール新利府南館1階

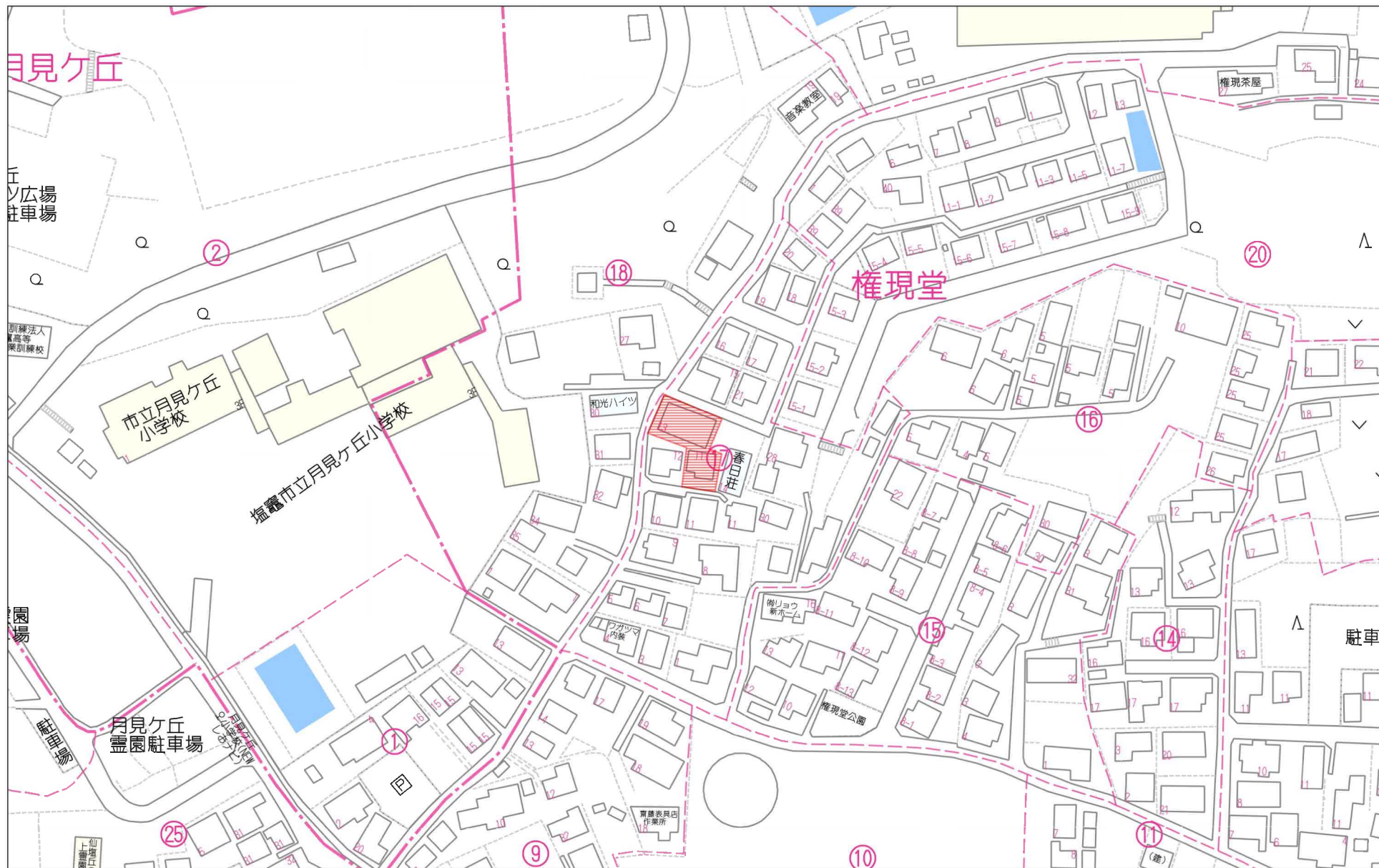
株式会社 Beyond ets 建てる窓口

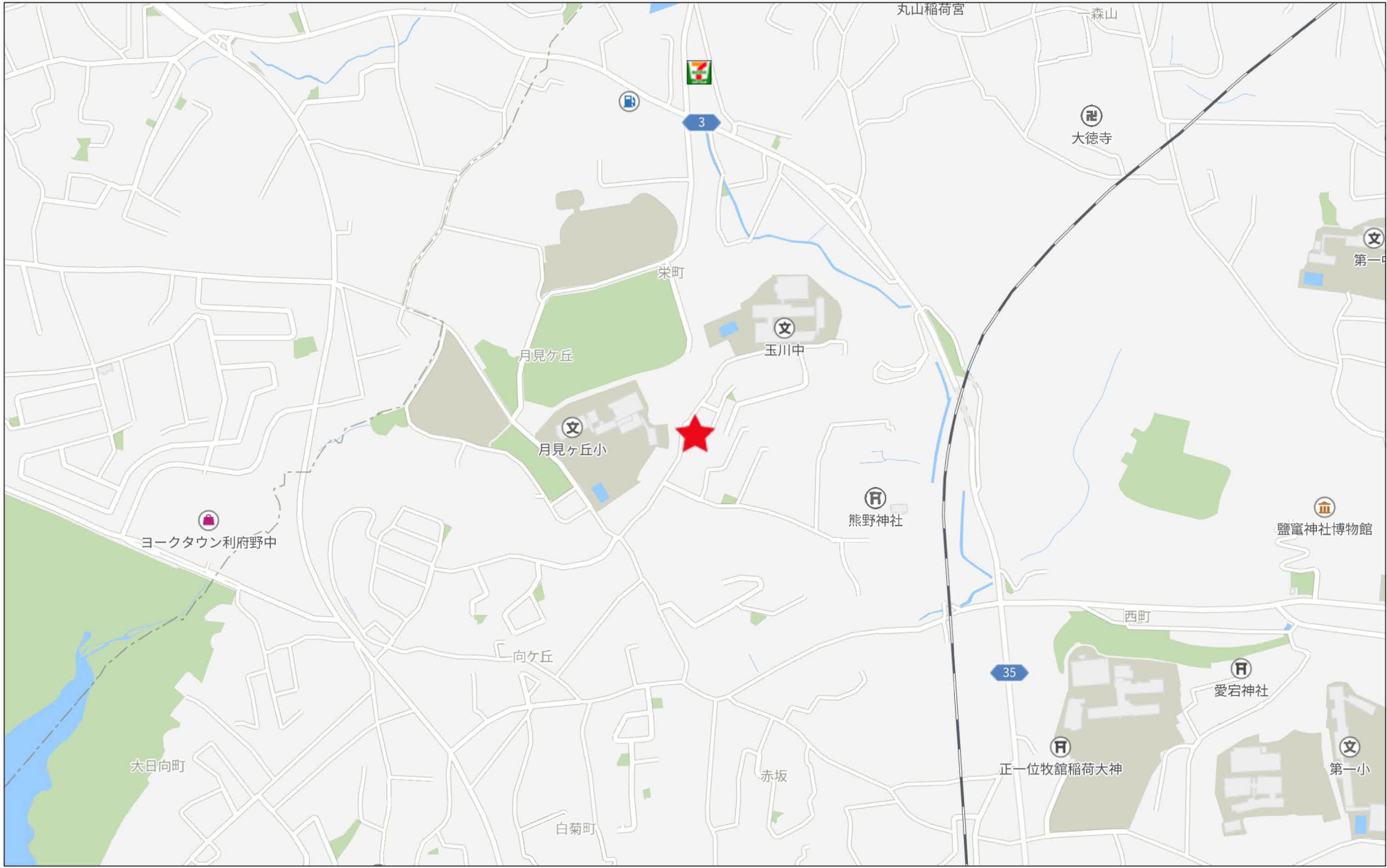
TEL: 050-3615-4137 FAX: 050-3145-2835 定休日: 定休日なし

担当: 渡辺 (070-3353-1157)

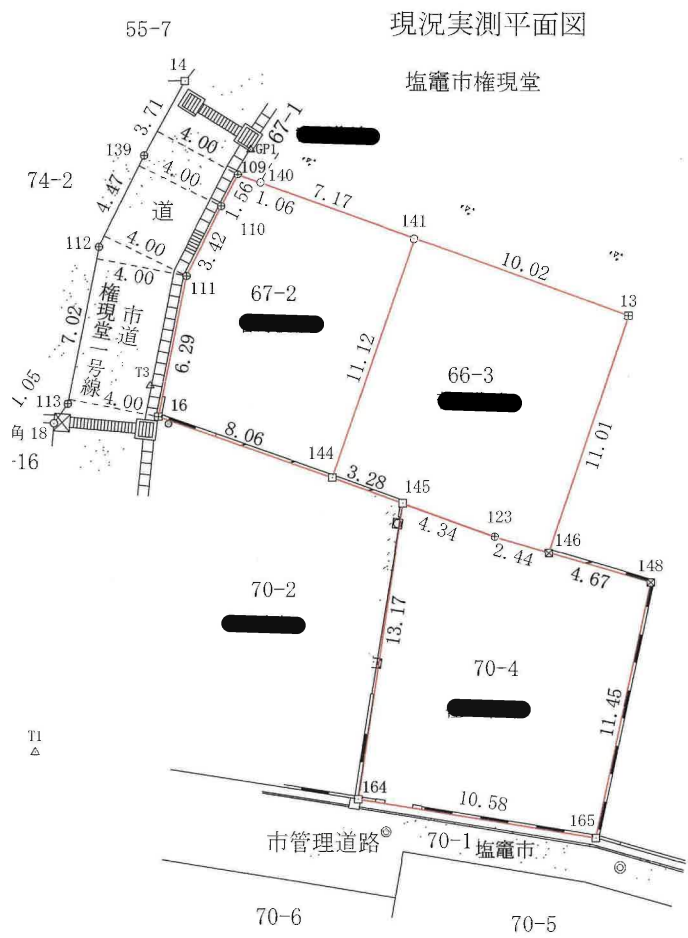
作成日: 2024年11月16日

■取引態様: 媒介





280m

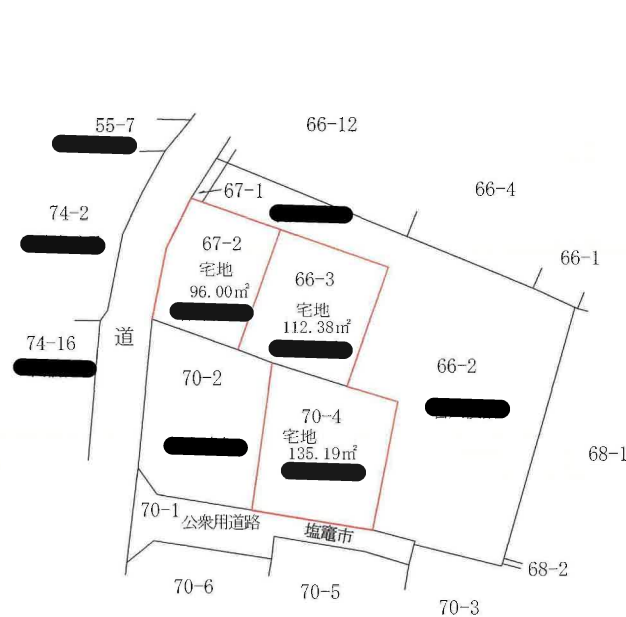


N  
+  
+  
S=1/250

凡例

□	プレート
田	コン杭
⊕	鉄
○	計算点
△	多角点

地図写 (法第14条第1項)



N  
+  
+  
S=1/500

令和6年5月1日  
(登記情報提供サービス)

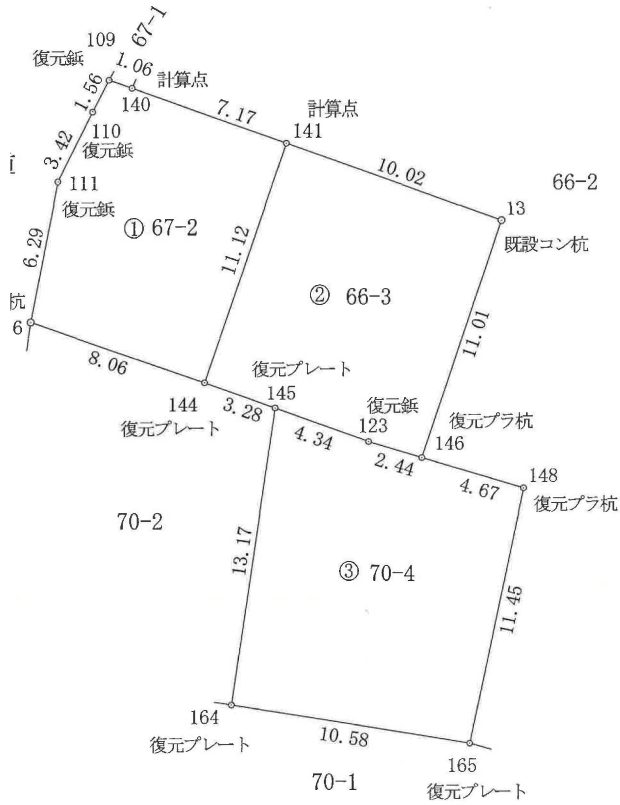
位置図

S=1/2500 申請地



地積測量図

N  
S=1/250



求積表

地番 ① 67-2				
NO	Xn	Yn	Yn+1-Yn-1	Xn · (Yn+1-Yn-1)
109	-186569.096	15021.677	-1.727	322204.828792
110	-186570.483	15020.954	-2.243	418477.593369
111	-186573.555	15019.434	-2.721	507666.643155
16	-186579.736	15018.233	6.414	-1196722.426704
144	-186582.403	15025.848	11.200	-2089722.913600
141	-186571.867	15029.433	-3.167	590873.102789
140	-186569.455	15022.681	-7.756	1447032.692980
			合計	-190.479219
			合計面積	95.2396095
			地積	95.23 m <sup>2</sup>

地番 ② 66-3				
NO	Xn	Yn	Yn+1-Yn-1	Xn · (Yn+1-Yn-1)
141	-186571.867	15029.433	-13.025	2430098.567675
144	-186582.403	15025.848	-0.490	91425.377470
145	-186583.514	15028.943	7.186	-1340789.131604
123	-186584.982	15033.034	6.437	-1201047.529134
146	-186585.683	15035.380	5.839	-1089473.803037
13	-186575.240	15038.873	-5.947	1109562.952280
			合計	-223.566350
			合計面積	111.7831750
			地積	111.78 m <sup>2</sup>

地番 ③ 70-4				
NO	Xn	Yn	Yn+1-Yn-1	Xn · (Yn+1-Yn-1)
145	-186583.514	15028.943	-6.006	1120620.585084
164	-186596.549	15027.028	8.540	-1593534.528460
165	-186598.200	15037.483	12.836	-2395174.495200
148	-186586.995	15039.864	-2.103	392392.450485
146	-186585.683	15035.380	-6.830	1274380.214890
123	-186584.982	15033.034	-6.437	1201047.529134
			合計	-268.244067
			合計面積	134.1220335
			地積	134.12 m <sup>2</sup>

総合計面積	341.1448180 m <sup>2</sup>
-------	----------------------------



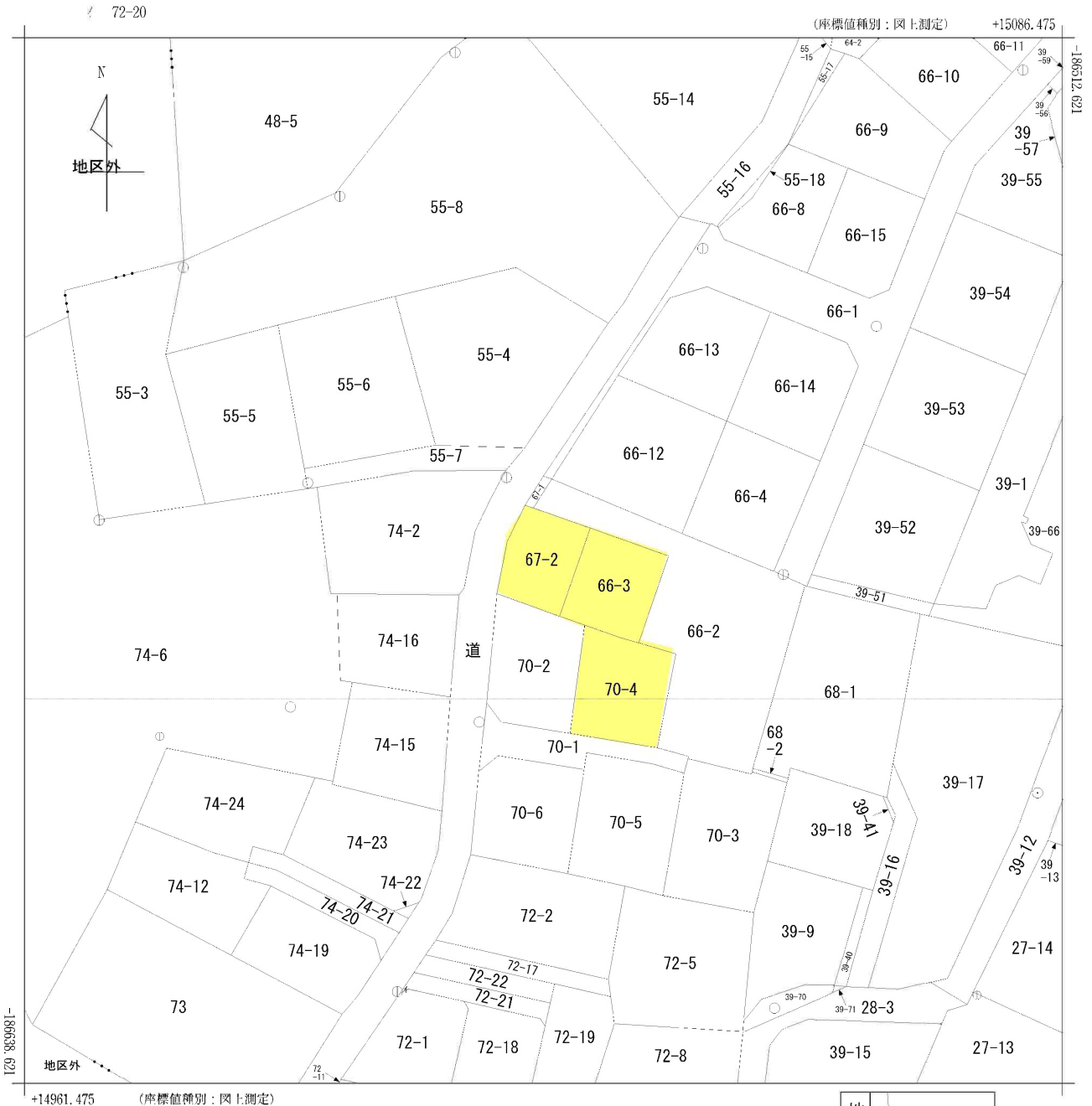
基準点座

座標一覧

NO	X座標	Y座標
14	-186564.986	15019.336
139	-186568.262	15017.579
112	-186572.272	15015.604
113	-186579.170	15014.265
18	-186580.031	15013.653

世界測地系 (測地成果2011)	
点名	X座標
940037	-186765.475
191234	-195711.495
06 S 059	-188710.420

GP1	-186568.001
T1	-186594.495
T3	-186578.359



(注) 国土交通省国土地理院が公表した座標補正パラメータ(touhokutaiheiyouuki2011.par)による修正がされています。

地番区域見出  
権現堂

請求部	所在	塩竈市権現堂				地番	67番2			
出力縮	1/500	精度区	甲三	座標系番号又は記号	X	分類	地図(法第14条第1項)		種類	地籍図
作成年月日	昭和55年12月			備付年月日(原図)	昭和57年3月31日			補記事項		

水道施設管理台帳

2023年7月10日



塩竈市水道部

1:500













COOP MIYAGI塩釜栄町店まで1,180m



セブンイレブン塩釜大日向町店まで820m



塩竈市立玉川中学校まで190m



塩竈市立月見ヶ丘小学校まで450m



塩釜西町郵便局まで1,150m



七十七銀行塩釜西支店まで1,590m