

新築売戸建住宅

【四郎丸S+建売A棟 (Style+Home)】
 高気密高断熱住宅のエコで快適な住宅♪
 WIC・シューズICあり収納充実な4LDK♪
 庭付き・2台並列駐車可能！
 小学校まで徒歩10分で通学も安心♪

間取り

4LDK

建物面積

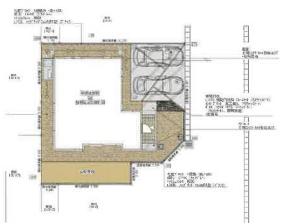
104.74㎡

築年月

2025年02月



【A棟】



[近隣施設]

- ・ウジエスーパー袋原店まで1,970m
- ・ローソン仙台四郎丸店まで890m
- ・調剤薬局ツルハドラッグ中田店まで2,360m
- ・仙台市立袋原中学校まで1,520m
- ・仙台市立東四郎丸小学校まで700m

チェックポイント！

この図面は物件情報の一部を抜粋して掲載しております。(現況優先) 入居日・引渡日変更や付帯条件、別途料金等が発生する場合がありますのでご確認ください。

- 新築●主要採光面：南東向き●バリアフリー●オール電化●24時間換気システム●高気密高断熱住宅●ノンホルムアルデヒド●外壁サイディング●整形地●閑静な住宅街●BELS/省エネ基準適合認定●新築時・増改築時の設計図書●バス1坪以上●追焚機能●浴室乾燥機●浴室に窓あり●トイレ2ヶ所●温水洗浄便座●シャワー付洗面化粧台●IHクッキングヒーター●システムキッチン●食器洗浄乾燥機●全居室収納●クローゼット●ウォークインクローゼット●シューズIC●照明器具●人感センサー付照明●ダウンライト●省エネ給湯器●複層ガラス●Low-Eガラス●電気●上水道●下水道●側溝●ダブルロックドア●モニター付インターホン●ディンプルキー●火災警報器(報知機)●庭●駐車場2台分

所在地	仙台市太白区四郎丸字昭和
間取りタイプ	4LDK
価格	3,960万円

物件所在地	宮城県仙台市太白区四郎丸字昭和 54-3、1 22-2 (地番) A棟		
交通	JR東北本線 南仙台 徒歩55分 バス22分 バス停 浜堀 徒歩3分		
土地面積	公簿166.81㎡	私道面積 (共有持分)	300.28㎡ (1/10)
	構造・規模 木造 2階建		
建物	面積 104.74㎡		
	間取り内訳 和 5.5 洋 8・5.2・5.2 LDK 17.8		
土地権利	所有権	地目	宅地
都市計画	市街化区域	用途地域	1種住居
建ぺい率	60%	容積率	200%
築年月	2025年02月	駐車場	有
現況	完成済	引渡可能時期	即時
建築確認番号	第R06確認建築宮城建住00838号		
接道状況 (角地・間口)	東6.0m 私道 接面17.0m		
設備	バス1坪以上追焚機能、浴室乾燥機、浴室に窓あり、トイレ2ヶ所、温水洗浄便座、シャワー付洗面化粧台、IHクッキングヒーター、システムキッチン、食器洗浄乾燥機、全居室収納、クローゼット、ウォークインクローゼット、シューズIC、照明器具、人感センサー付照明、ダウンライト、省エネ給湯器、複層...		
備考	<ul style="list-style-type: none"> ・設備保証：設備保証付 ・エネルギー消費性能：★★★(削減率20%達成) ・断熱性能：5段階/7段階中 ・施工会社：東和総合住宅株式会社 		

株式会社 Beyond ets 建てる窓口

国土交通大臣免許 (1) 第9999号 〒981-0114 宮城県宮城郡利府町新中道3丁目1-1 イオンモール新利府南館1階

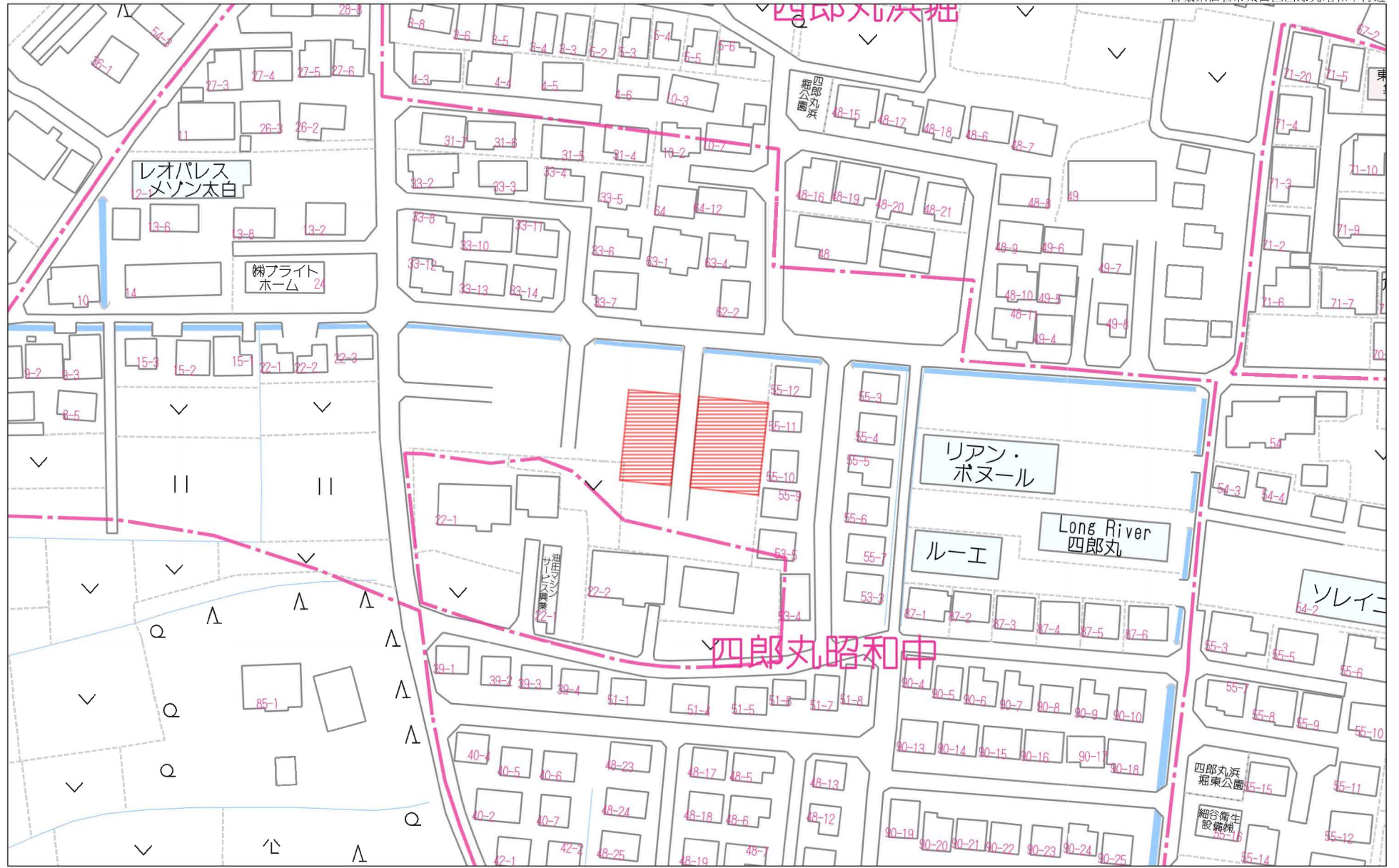
☎ 050-3615-4137 ☎ 050-3145-2835 定休日：定休日なし

担当：羽島 (080-4161-1442)

作成日：2025年3月12日

■取引態様：媒介

infosheet 物件番号 69838491083
at home



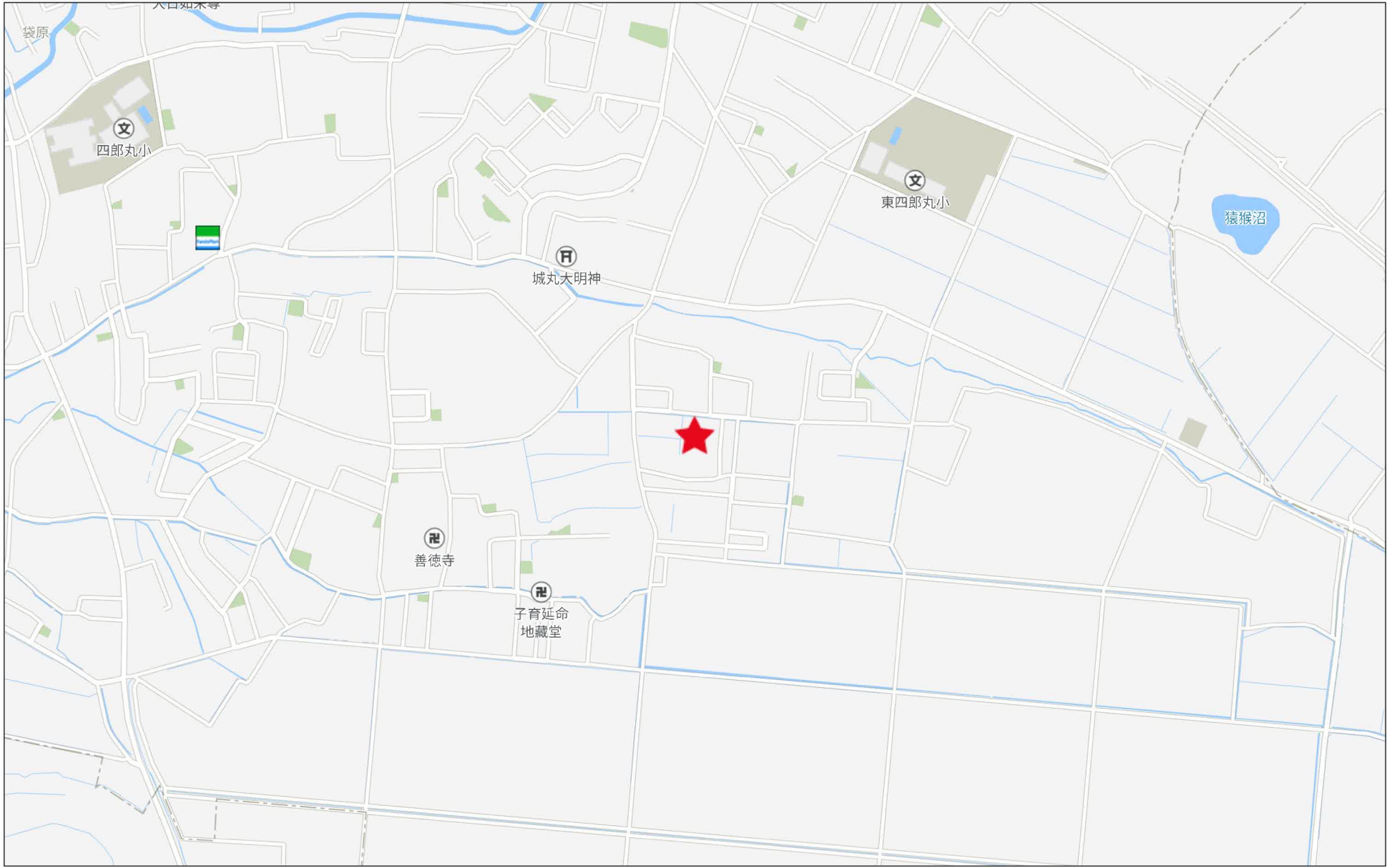
60m

1:1404

禁無断複写複製

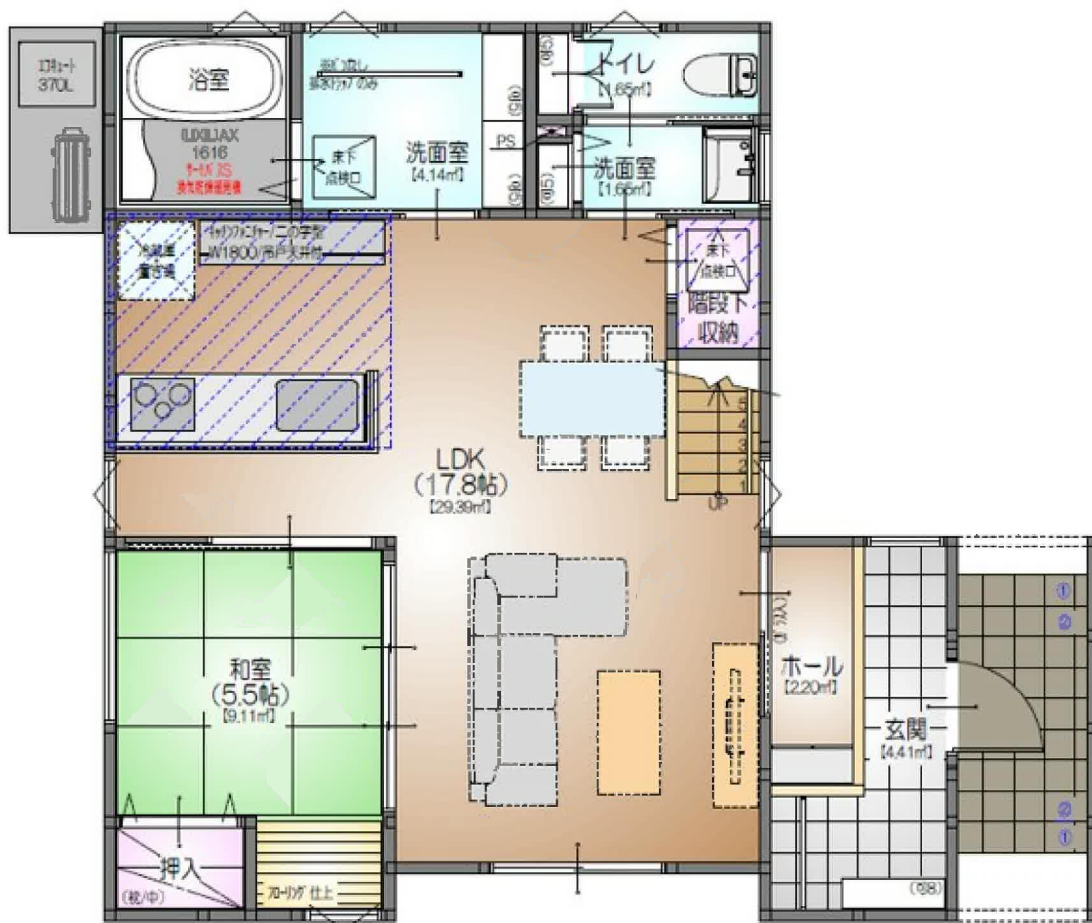
Beyond ets

Z22152209-20250306204615

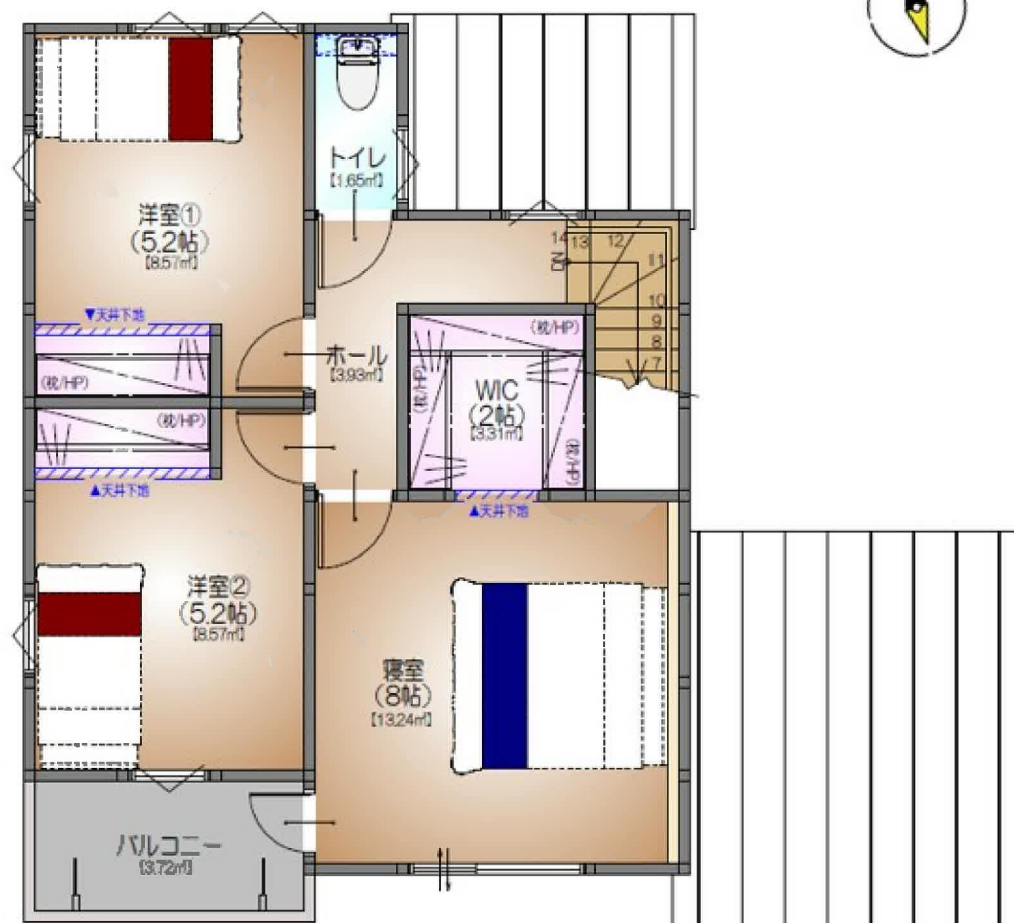


280m

【A棟】

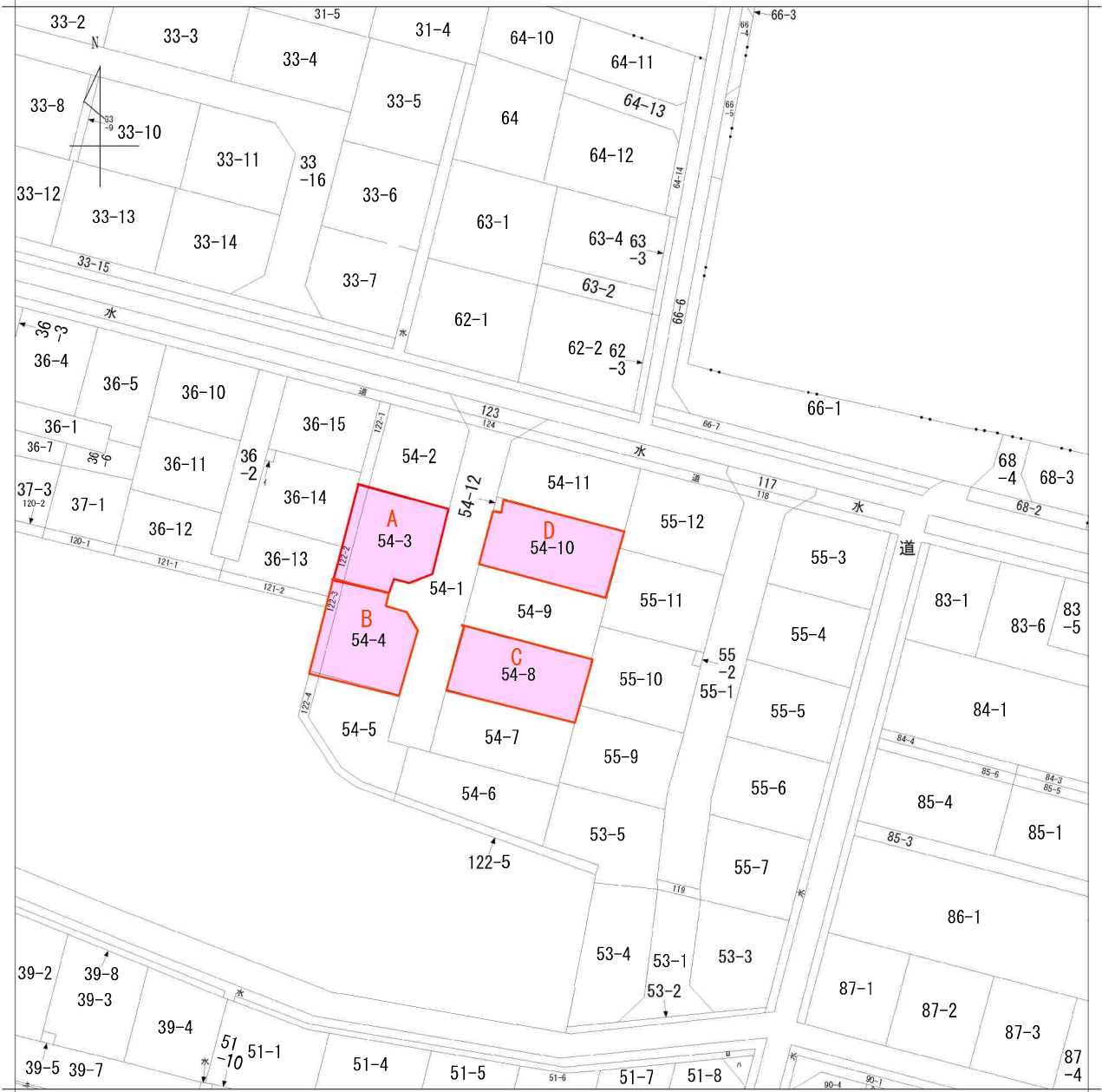


1階



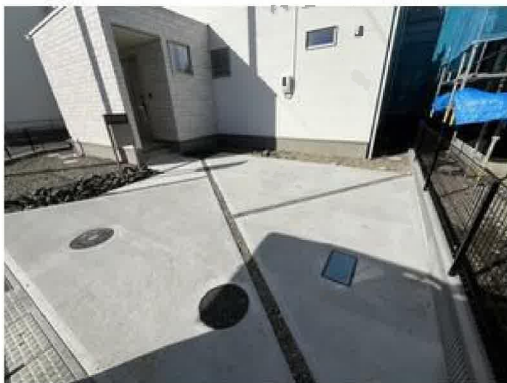
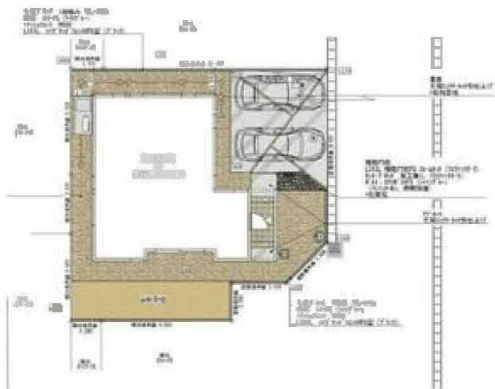
2階

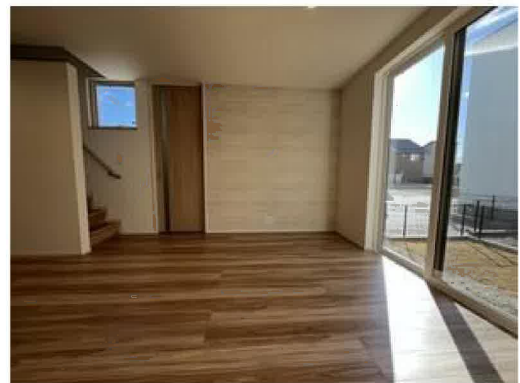
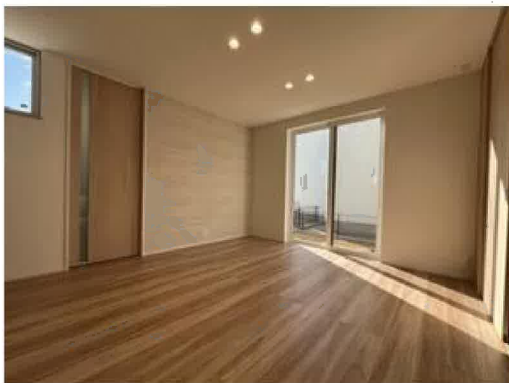
イ 36-16 ハ 51-11 ホ 40-8
ロ 51-12 ニ 40-5 ヘ 90-5

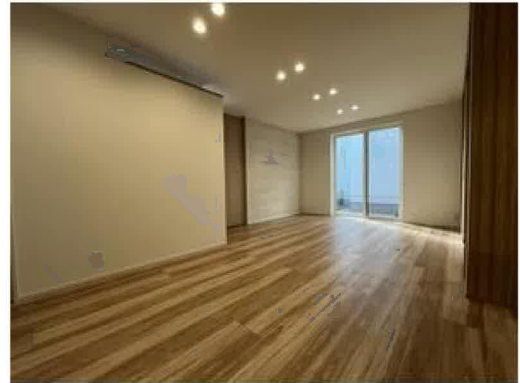


地番区域見出
四郎丸字昭和申

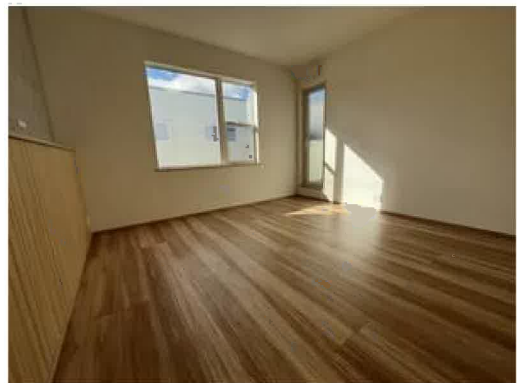
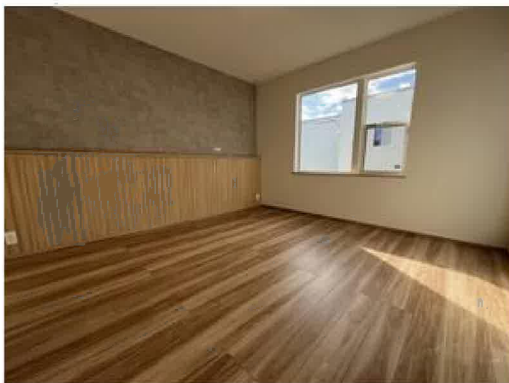
請求部	所在	仙台市太白区四郎丸字昭和申			地番	54番10		
出力尺	1/600	精度区	座標系番号又は記号	分類	地図に準ずる図面		種類	土地改良所在図
作成年月日				備付年月日(原図)			補記事項	

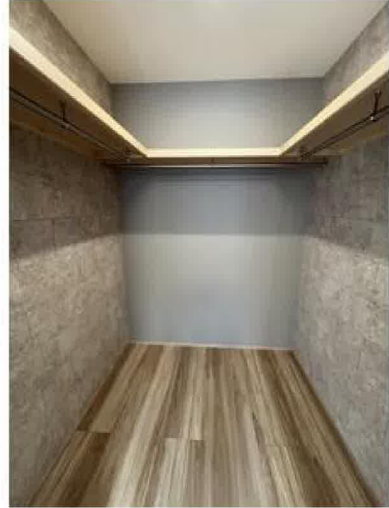












ウジエスーパー袋原店まで1,970m



ローソン仙台四郎丸店まで890m



調剤薬局ツルハドラッグ中田店まで2,360m



仙台市立袋原中学校まで1,520m



仙台市立東四郎丸小学校まで700m



仙台四郎丸郵便局まで860m



宮城第一信用金庫袋原支店まで1,580m