

# 新築売戸建住宅

【四郎丸S+建売D棟 (Style+Home)】  
 高気密高断熱住宅のエコで快適な住宅♪  
 WIC・シューズICあり収納充実な4LDK♪  
 庭付き・2台並列駐車可能！  
 小学校まで徒歩10分で通学も安心♪

間取り

4LDK

建物面積

109.94㎡

築年月

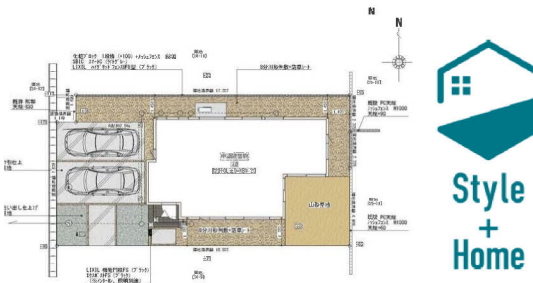
2025年02月



[近隣施設]

- ・ウジェスパー袋原店まで1,970m
- ・ローソン仙台四郎丸店まで890m
- ・調剤薬局ツルハドラッグ中田店まで2,360m
- ・仙台市立袋原中学校まで1,520m
- ・仙台市立東四郎丸小学校まで700m

【D棟】



チェックポイント！

この図面は物件情報の一部を抜粋して掲載しております。(現況優先) 入居日・引渡日変更や付帯条件、別途料金等が発生する場合がありますのでご確認ください。

- 新築●主要採光面：南東向き●2面採光●バリアフリー●オール電化●24時間換気システム●高気密高断熱住宅●ノンホルムアルデヒド●外壁サイディング●整形地●閑静な住宅街●BELS/省エネ基準適合認定●新築時・増改築時の設計図書●バス1坪以上●追焚機能●浴室乾燥機●浴室に窓あり●トイレ2ヶ所●温水洗浄便座●シャワー付洗面化粧台●IHキッチンヒーター●システムキッチン●食器洗浄乾燥機●全居室収納●クローゼット●ウォークインクローゼット●シューズIC●照明器具●人感センサー付照明●ダウンライト●省エネ給湯器●複層ガラス●Low-Eガラス●電気●上水道●下水道●側溝●ダブルロックドア●モニタ付インターホン●ディンプルキー●火災警報器(報知機)●ルーフバルコニー●庭●駐車場2台分

所在地	仙台市太白区四郎丸字昭和
間取りタイプ	4LDK
価格	3,680万円

物件所在地	宮城県仙台市太白区四郎丸字昭和 54-10 (地番) D棟		
交通	JR東北本線 南仙台 徒歩55分 バス22分 バス停 浜堀 徒歩3分		
土地面積	公簿174.32㎡	私道面積(共有持分)	300.28㎡ (1/10)
	構造・規模 木造 2階建		
建物	面積 109.94㎡		
	間取内訳 和 4.5 洋 9・5.2・4.7 LDK 20.5		
土地権利	所有権	地目	宅地
都市計画	市街化区域	用途地域	1種住居/1種低層
建ぺい率	60%	容積率	200%
築年月	2025年02月	駐車場	有
現況	完成済	引渡可能時期	即時
建築確認番号	第R06確認建築宮城建住01019号		
接道状況(角地・間口)	西6.0m 私道 接面7.8m		
設備	バス1坪以上、追焚機能、浴室乾燥機、浴室に窓あり、トイレ2ヶ所、温水洗浄便座、シャワー付洗面化粧台、IHキッチンヒーター、システムキッチン、食器洗浄乾燥機、全居室収納、クローゼット、ウォークインクローゼット、シューズIC、照明器具、人感センサー付照明、ダウンライト、省エネ給湯器、複層...		
備考	※用途地域が一種住居地域と一種低層住居専用地域にまたがっております。 (一種低層住居専用地域 建蔽率50%、容積率80%) ※敷地前にゴミ集積所が設置されています。 ・設備保証：設備保証付 ・エネルギー消費性能：★★★(削減率20%達成) ・断熱性能：5段階/7段階中 ・施工会社：東和総合住宅株式会社		

# 株式会社 Beyond ets 建てる窓口

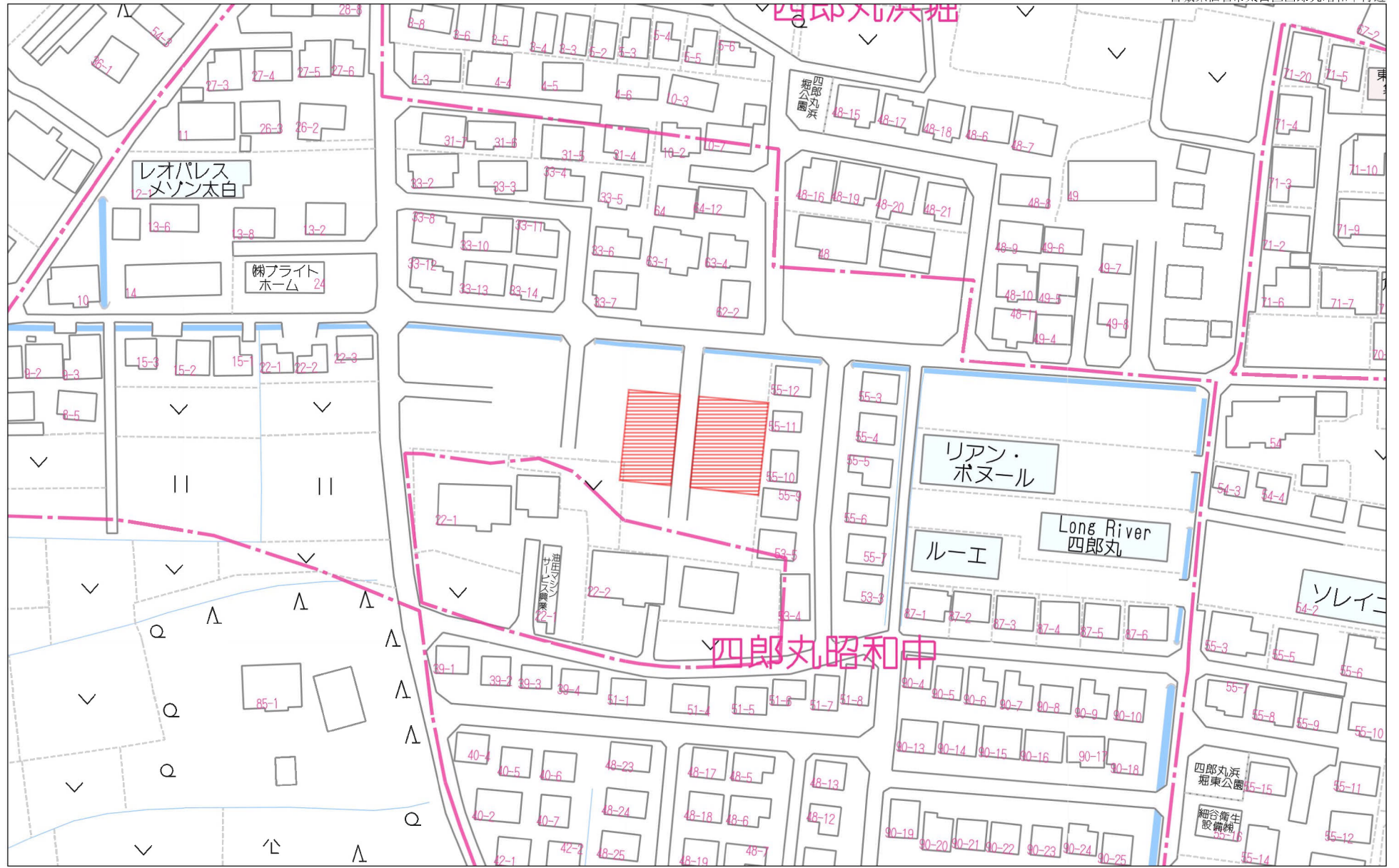
国土交通大臣免許 (1) 第9999号 〒981-0114 宮城県宮城郡利府町新中道3丁目1-1 イオンモール新利府南館1階

☎ 050-3615-4137 ☎ 050-3145-2835 定休日：定休日なし  
 担当：羽島 (080-4161-1442)

作成日：2025年7月2日

■取引態様：媒介

infosheet 物件番号 69838510008  
 at home



60m

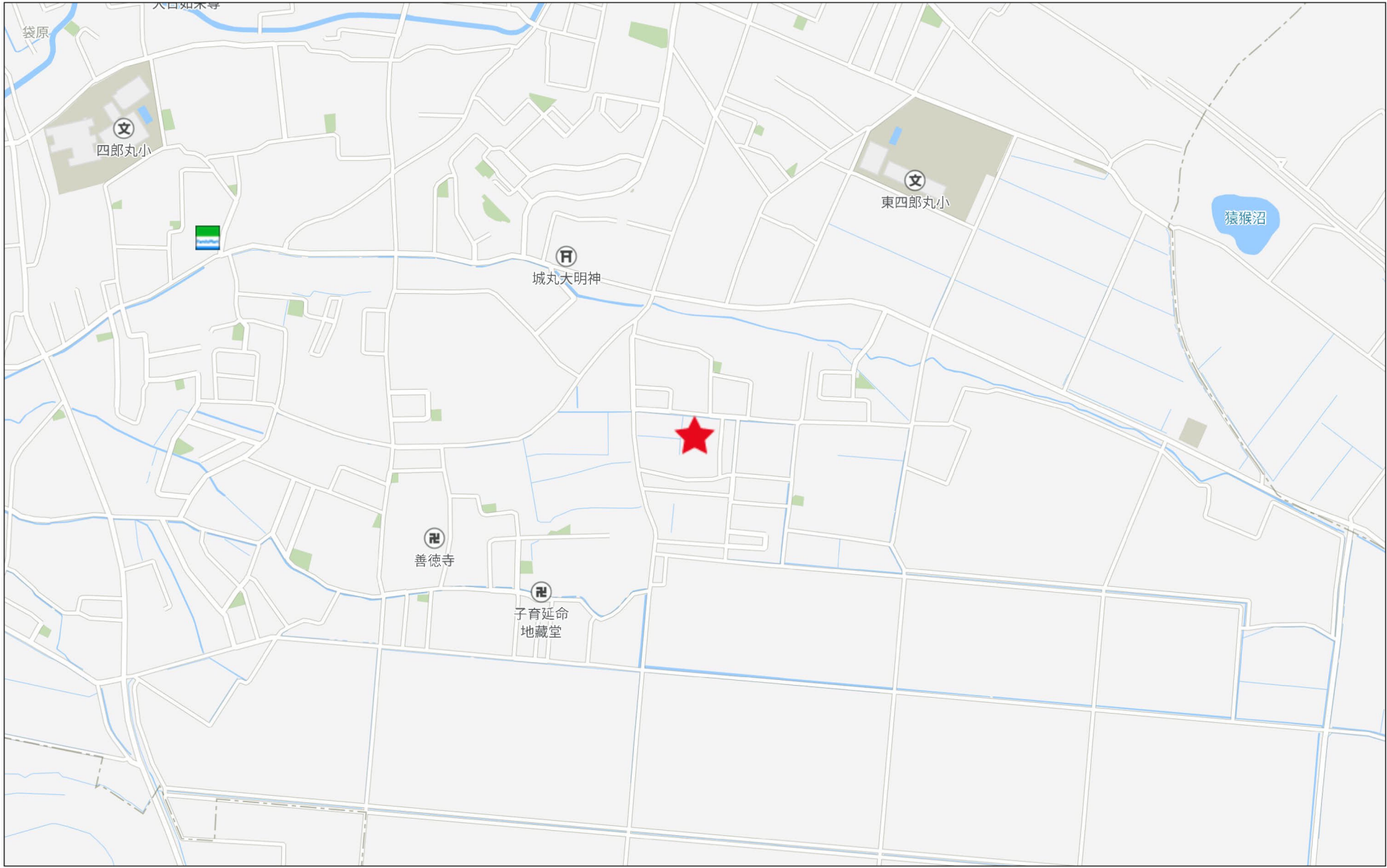
1:1404

禁無断複写複製

Beyond ets

Z22152209-20250306204615





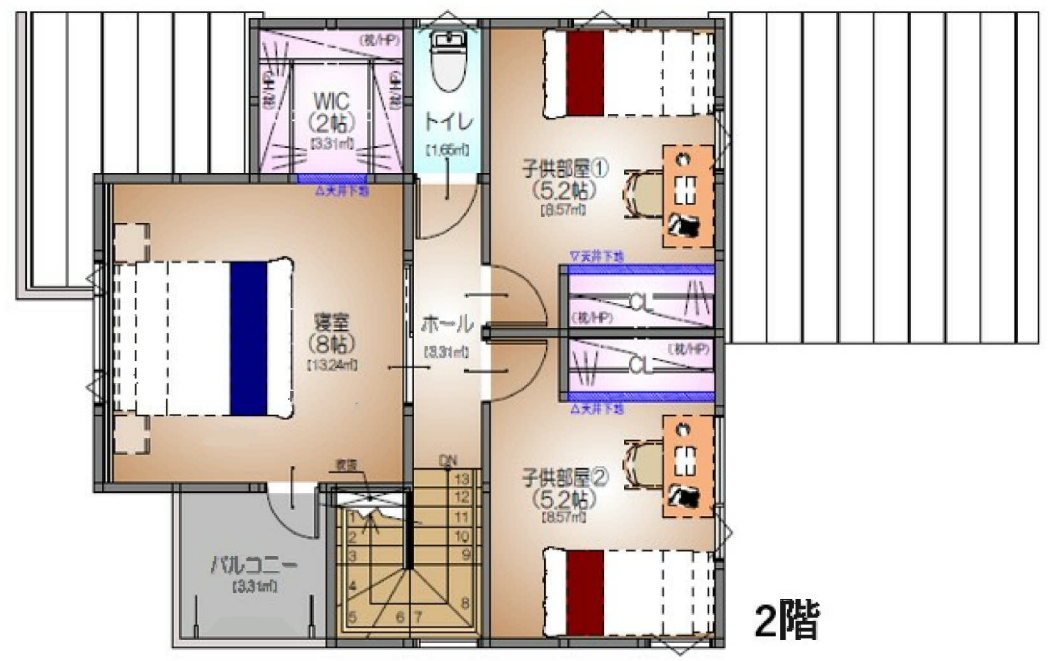
280m



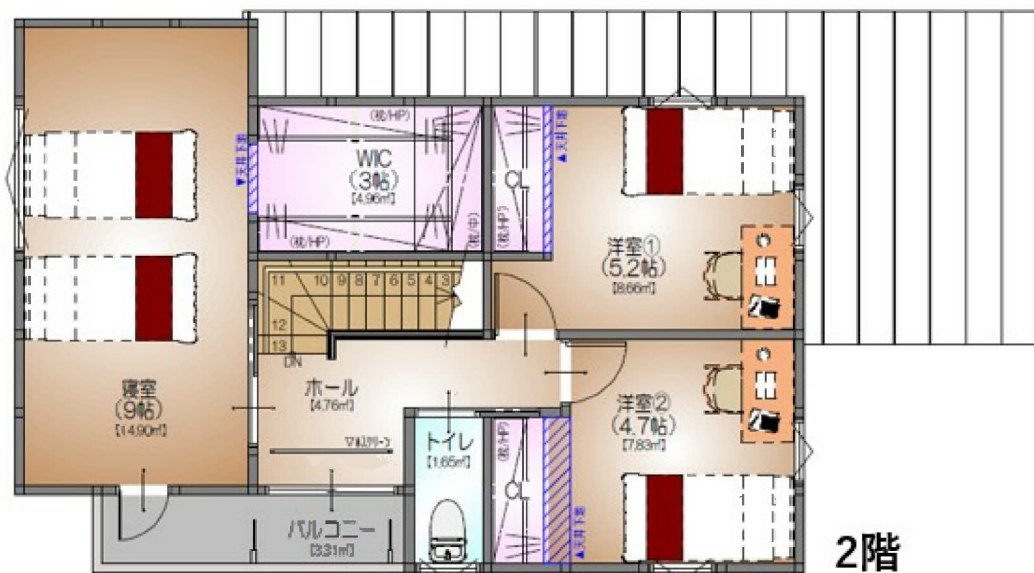
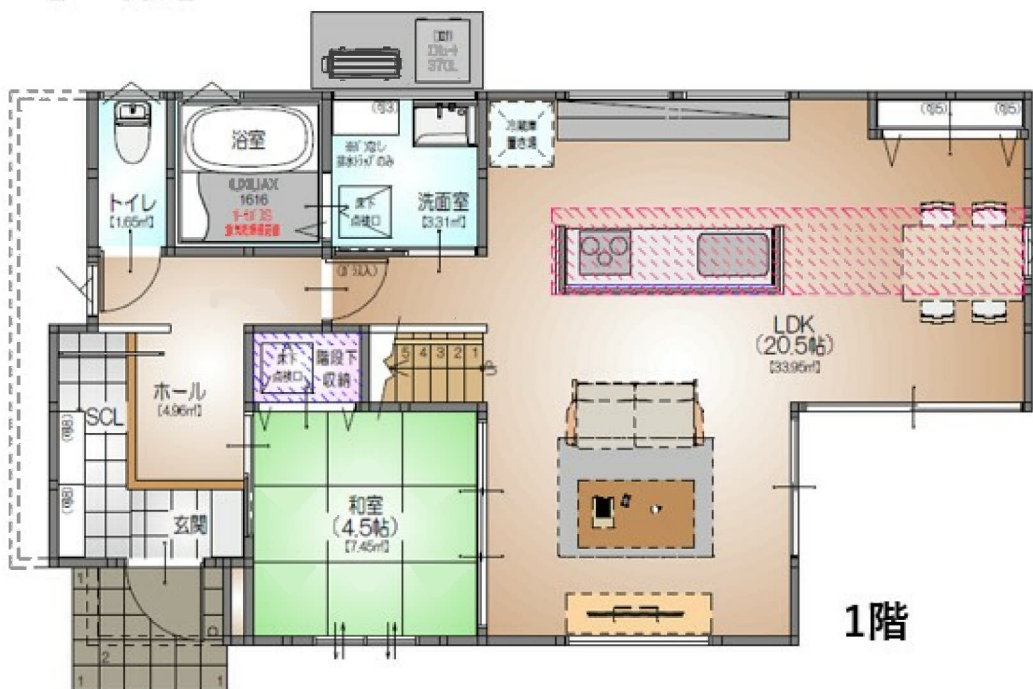




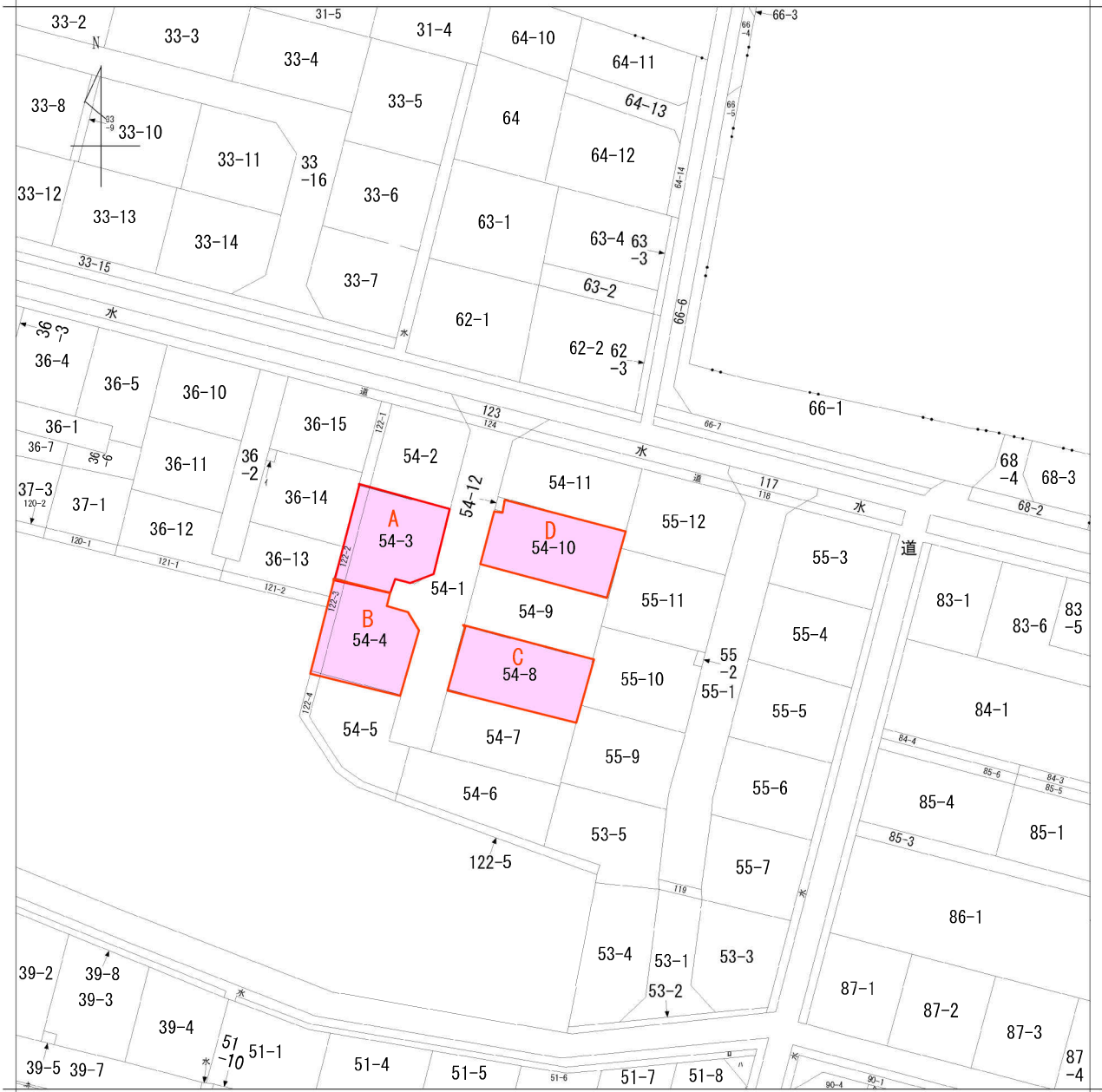
# 【C棟】



# 【D棟】



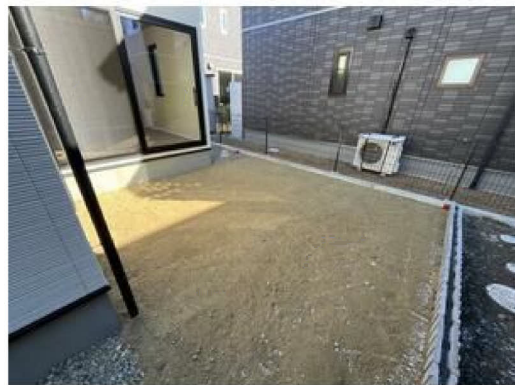
イ 36-16 ハ 51-11 ホ 40-8  
ロ 51-12 ニ 40-5 ヘ 90-5

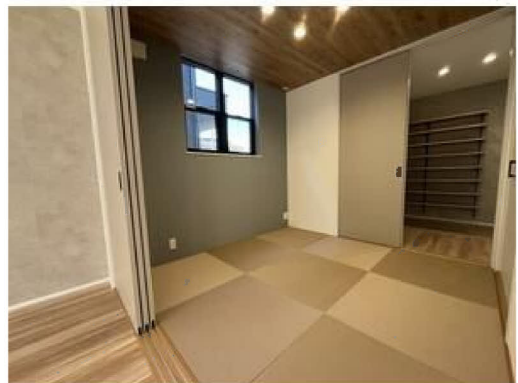
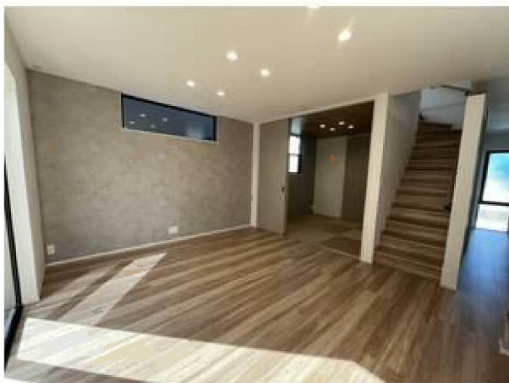
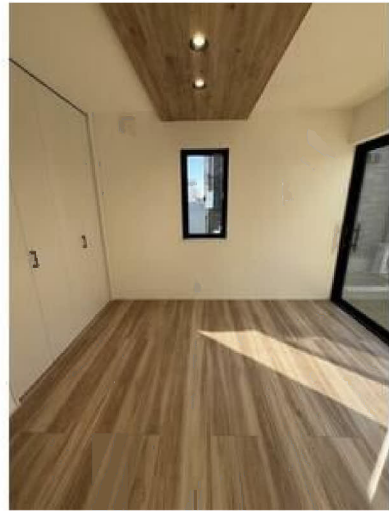
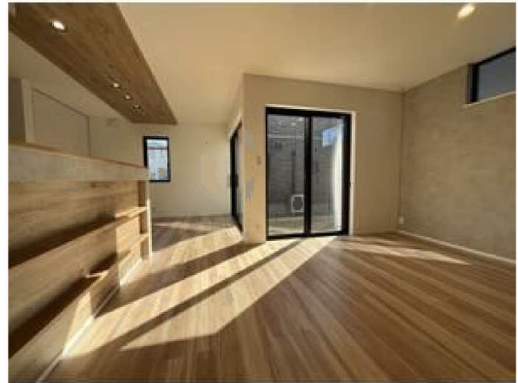
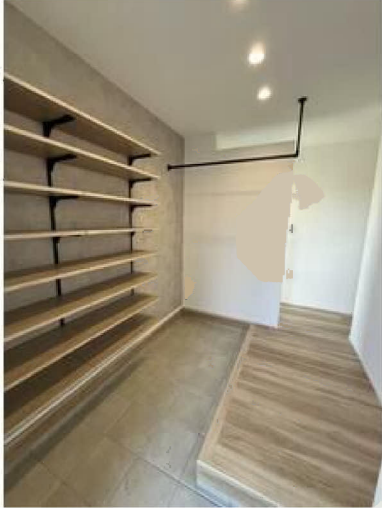


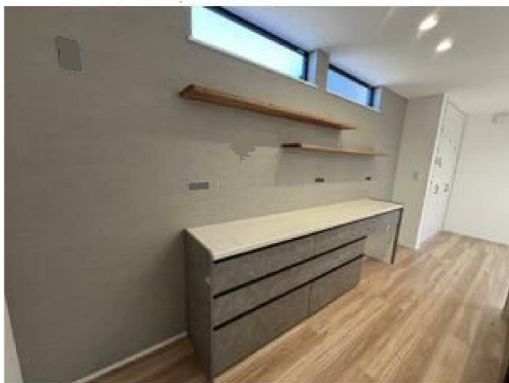
地番区域見出  
四郎丸字昭和申

請求部	所在	仙台市太白区四郎丸字昭和申			地番	54番10		
出力尺	1/600	精度区	座標系番号又は記号	分類	地図に準ずる図面		種類	土地改良所在図
作成年月日				備付年月日(原図)			補記事項	















ウジエスーパー袋原店まで1,970m



ローソン仙台四郎丸店まで890m



調剤薬局ツルハドック中田店まで2,360m



仙台市立袋原中学校まで1,520m



仙台市立東四郎丸小学校まで700m



仙台四郎丸郵便局まで860m



宮城第一信用金庫袋原支店まで1,580m