

# 売地

仙台市太白区西中田2丁目

現況渡し

土地面積  
2,012.83㎡

現況  
更地

引渡可能時期  
2025年8月予定

## 600坪以上の広大な土地！

JR東北本線・常磐線・地下鉄南北線  
3沿線利用可能でアクセス良好！  
老人福祉施設等におすすめの立地です♪

- ・西友南仙台店まで740m
- ・セブンイレブン南仙台駅前店まで920m
- ・ドラッグストアモリ西中田店まで730m
- ・西中田簡易郵便局まで850m
- ・七十七銀行中田支店まで1,020m



- 本物件に伴う登記申請業務（移転登記・設定登記等）は、売主指定の業者にてお願いいたします。
- 本物件は、売主負担にて地目を雑種地に変更しお引渡しとなります。
- 本物件に建築をする場合は、都市計画法43条許可が必要となります。
- 本物件は市街化調整区域です。宅地の造成及び建物の建築はできません。
- 本物件は、売主負担にて狭隘協議後のお引き渡しとなります。
- 上下水道は、買主負担にてお引込をお願いいたします。

物件種目	売地		
最適用途	その他用地		
最寄駅	南仙台		
土地面積	2,012.83㎡	私道面積 (共有持分)	
価格	12,100万円	坪単価	@19.88万円

物件所在地	宮城県仙台市太白区西中田2丁目 18-1の南西側		
交通	J R東北本線 南仙台 徒歩13分		
土地権利	所有権	地目	畑
都市計画	調整区域	用途地域	
建ぺい率	60%	容積率	100%
他の法令上の制限			
地勢			
建築条件			
現況	更地		
引渡し(引渡時期/方法)	2025年8月予定 / 現況渡し		
開発許可等番号			
接道状況(角地・間口)	北2.7m 公道 接面39.4m		
設備			
備考	※社会福祉施設等の都市計画法に定める公共公益施設のための建築となります。 ・仙台市営地下鉄南北線 富沢 徒歩25分 ・J R常磐線 太子堂 徒歩29分		

この図面は物件情報の一部を抜粋して掲載しております。（現況優先）  
入居日・引渡日変更や付帯条件、別途料金等が発生する場合もありますのでご確認ください。

at home

infosheet 物件番号 69839172046

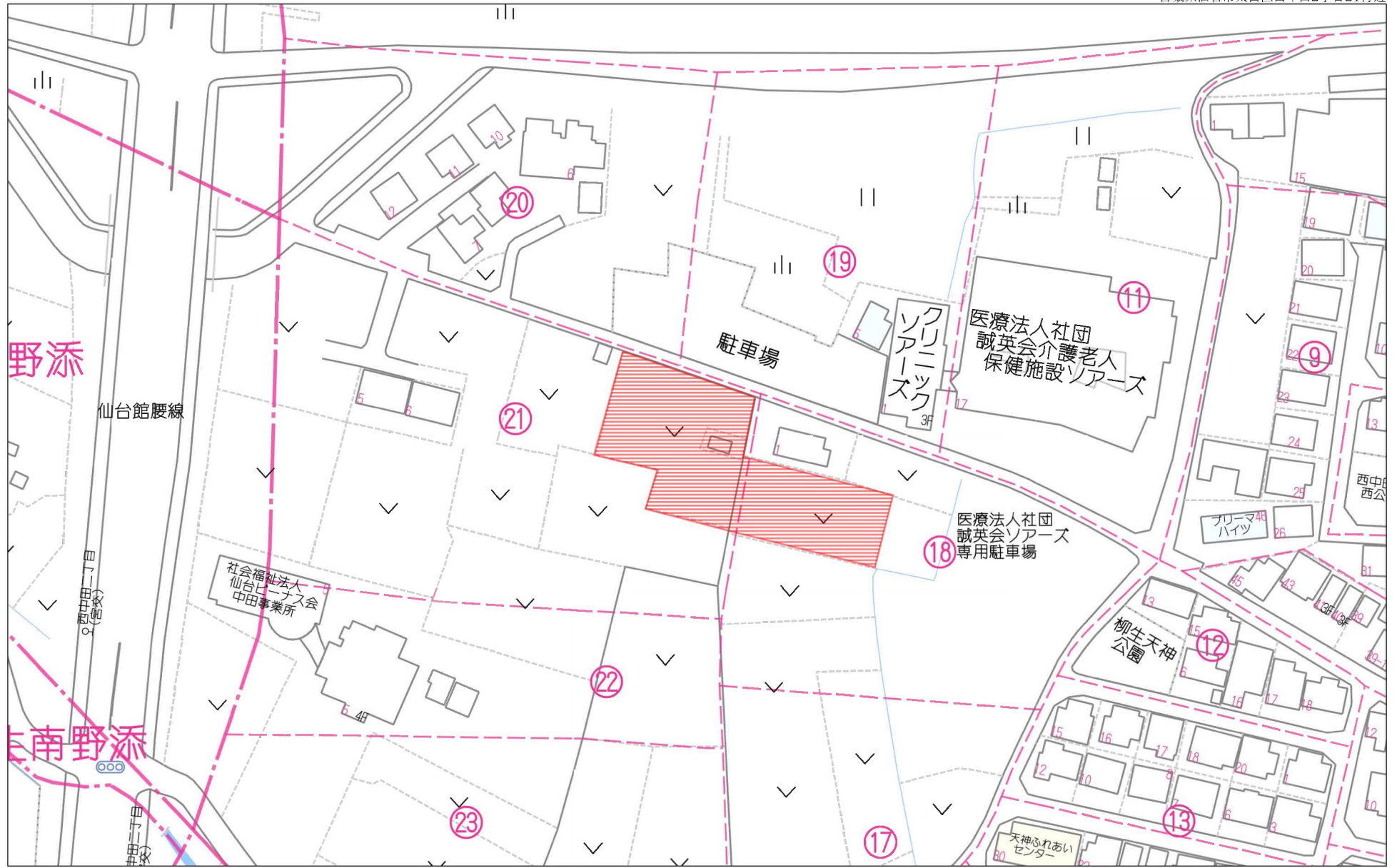
国土交通大臣免許（1）第9999号 〒981-0114 宮城県宮城郡利府町新中道3丁目1-1 イオンモール新利府南館1階

## 株式会社 Beyond ets 建てる窓口

TEL：050-3615-4137 FAX：050-3145-2835 定休日：定休日なし  
担当：渡辺（070-3353-1157）

作成日：2024年12月18日

■取引態様：媒介



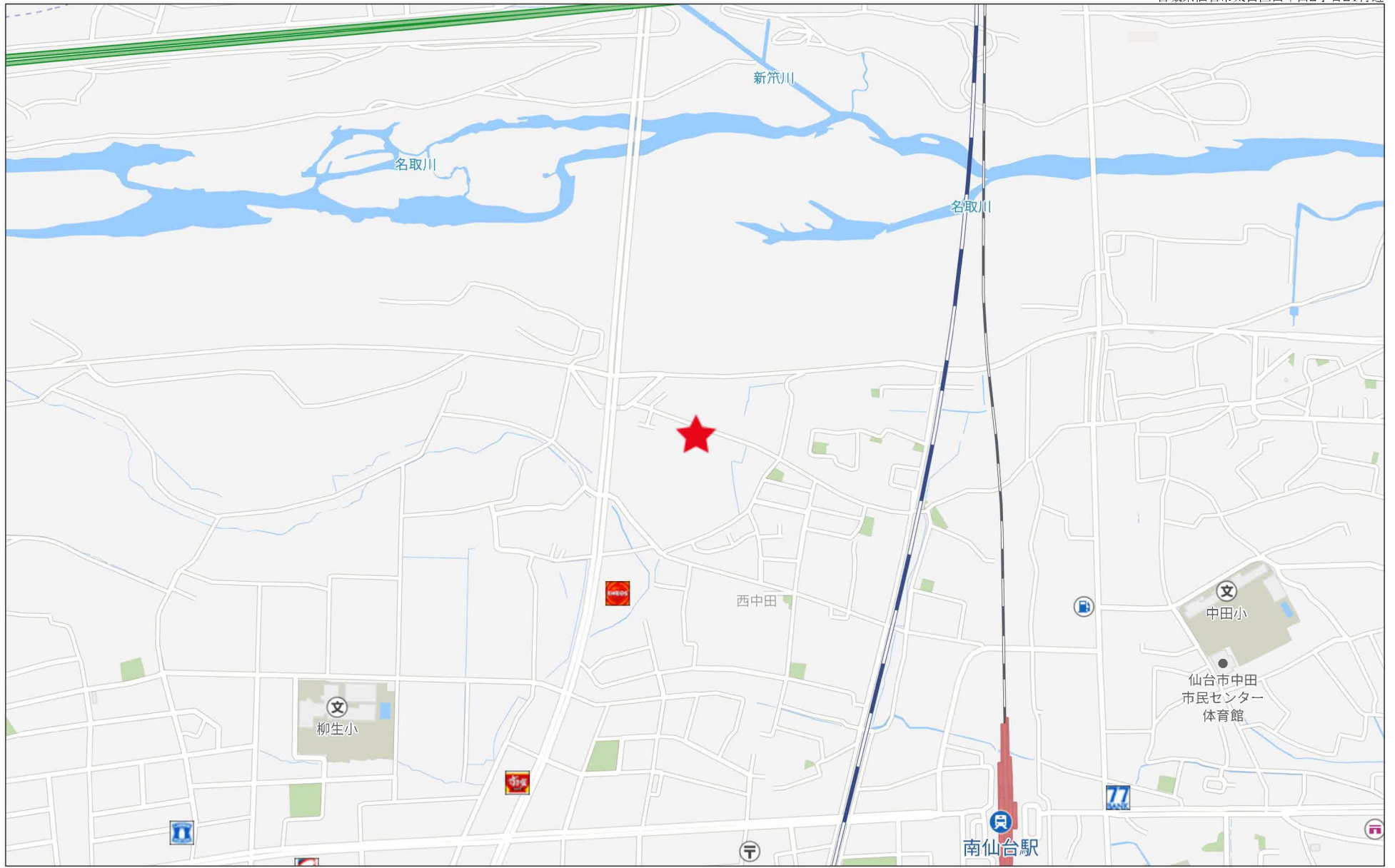
60m

1:1343

禁無断複写複製

Beyond ets

Z22152209-20241019165558



280m



# 狭隘道路協議図面

## 現況実測平面図

所 在 : 仙台市太白区西中田二丁目 地内  
縮 尺 : 1 : 250

### 座標求積表

字 名	仙台市太白区西中田二丁目		所有者	株式会社	
地 番	203-15		地 目	畑	
測 点	Xn	Yn	0n+1-Xn-1	Yn	距離
DK3	-195502.601	3986.047	-6378.289390		26.91
O16	-195528.835	3980.026	-117268.723796		16.88
D4P	-195522.747	3926.447	566.424815		4.16
O15	-195528.990	3907.370	4223.960970		14.52
O3	-195501.666	3921.582	44653.054234		15.14
O2	-195517.303	3926.400	74633.011200		5.17
DK1	-195512.658	3924.130	18884.940940		0.58
DK2	-195512.465	3923.574	38459.383718		29.24
倍 面 積			1475.678681		
面 積			737.8393455		
地 積			737.83		m <sup>2</sup>

字 名	仙台市太白区西中田二丁目		所有者	株式会社	
地 番	203-15の内		地 目	畑	
測 点	Xn	Yn	0n+1-Xn-1	Yn	距離
DK3	-195502.601	3986.047	40804.587453		29.24
DK2	-195512.465	3923.574	-38459.383718		0.58
DK1	-195512.658	3924.130	2746.409110		0.82
BA1K	-195511.918	3923.789	41652.931848		29.31
D3K	-195501.666	3986.193	36300.630181		0.65
倍 面 積			36.286268		
面 積			18.1431340		
地 積			18.14		m <sup>2</sup>

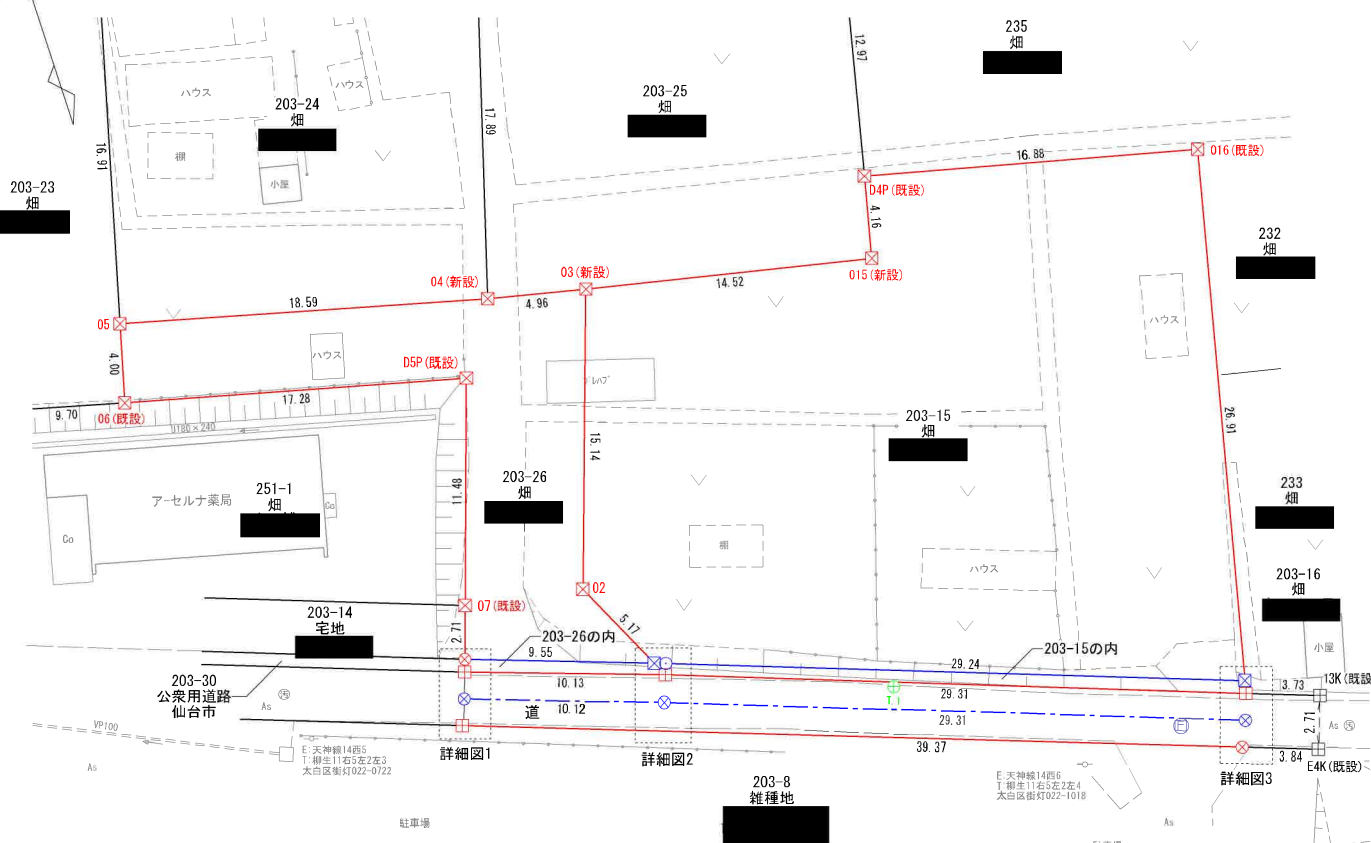
地 番	面 積
203-15	737.8393455 m <sup>2</sup>
203-15の内	18.1431340 m <sup>2</sup>
総合計面積	755.9824795 m <sup>2</sup>

### 座標求積表

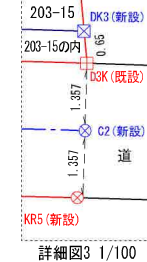
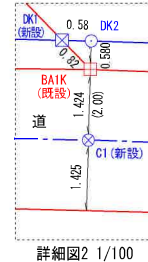
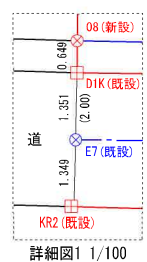
字 名	仙台市太白区西中田二丁目		所有者	株式会社	
地 番	203-26		地 目	畑	
測 点	Xn	Yn	0n+1-Xn-1	Yn	距離
DK1	-195512.658	3924.130	-5833.284560		5.17
O2	-195517.303	3926.400	-74633.011200		15.14
O4	-195521.666	3921.582	-60551.069244		4.96
O4	-195522.745	3926.433	-22007.650965		18.59
O5	-195527.271	3944.473	-2544.185085		4.00
O6	-195523.390	3945.478	31587.498868		17.28
D5P	-195529.265	3928.697	59028.672425		11.48
O7	-195518.365	3932.306	52983.991044		2.71
O8	-195515.791	3933.190	22446.544120		9.55
倍 面 積			371.397403		
面 積			185.6987015		
地 積			185.69		m <sup>2</sup>

字 名	仙台市太白区西中田二丁目		所有者	株式会社	
地 番	203-26の内		地 目	畑	
測 点	Xn	Yn	0n+1-Xn-1	Yn	距離
DK1	-195512.658	3924.130	-15198.155490		9.55
O8	-195515.791	3933.190	-9895.930560		0.64
DK1K	-195515.174	3933.364	15233.918772		10.13
BA1K	-195511.918	3923.789	9872.202804		0.82
倍 面 積			12.135526		
面 積			6.0677630		
地 積			6.06		m <sup>2</sup>

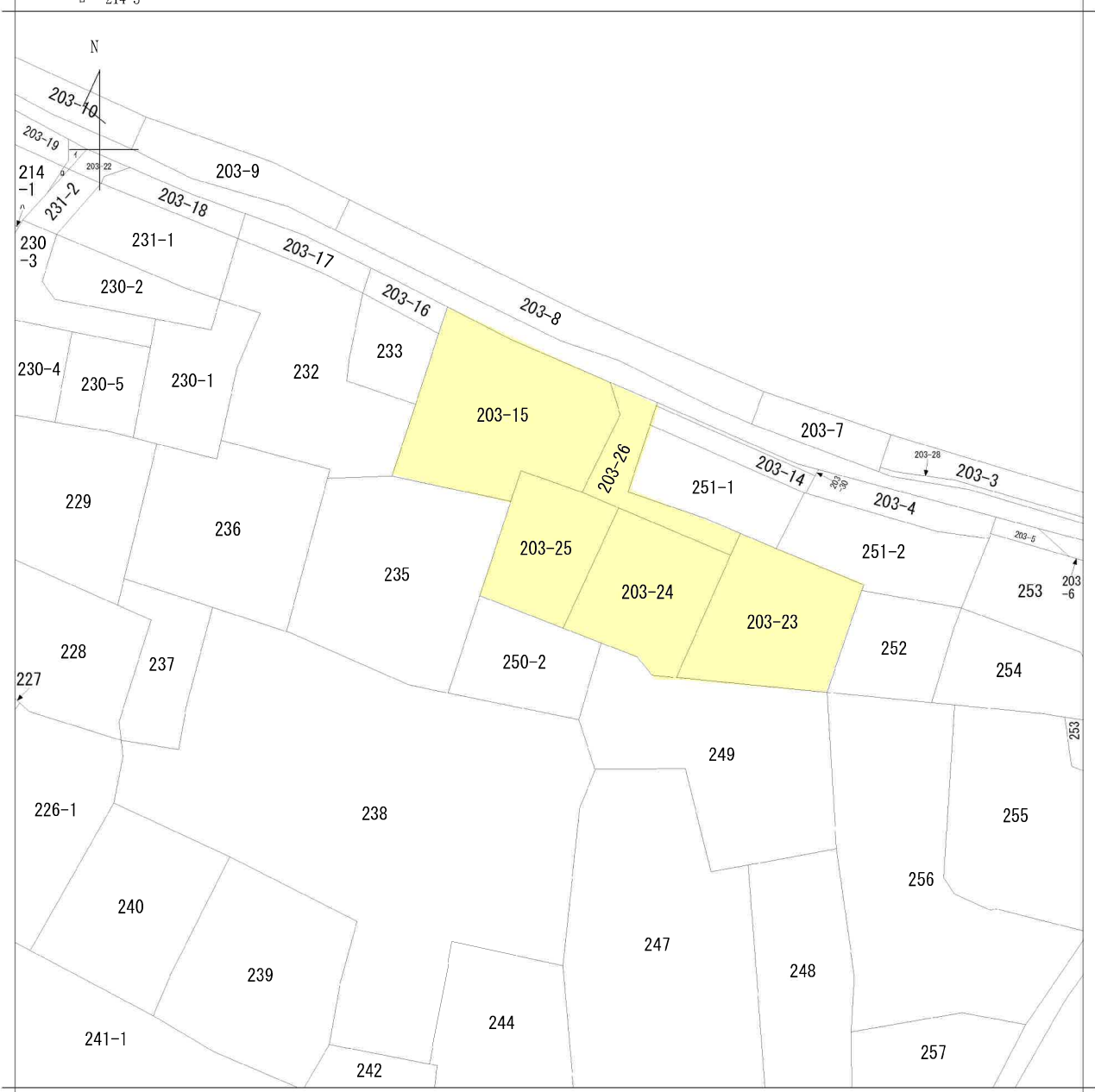
地 番	面 積
203-26	185.6987015 m <sup>2</sup>
203-26の内	6.0677630 m <sup>2</sup>
総合計面積	191.7664645 m <sup>2</sup>



凡 例	
田	コンクリート杭
⊗	プラスチック杭
⊙	金属杭
⊕	計算点
⊖	基準点



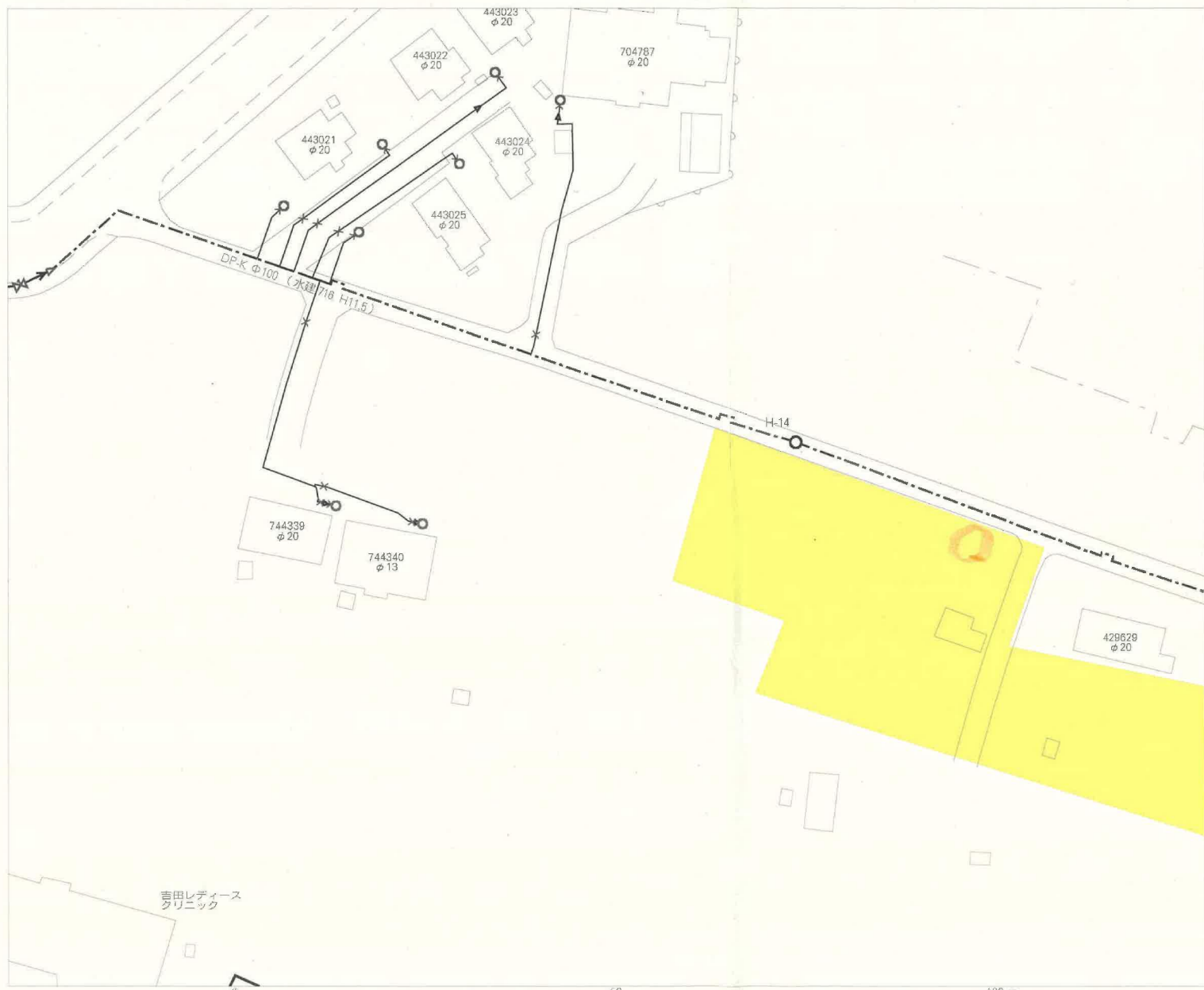
イ 203-21    ハ 214-2  
 ロ 214-3



地番区域見出し  
 西中田 2 丁目

請求部	所在	仙台市太白区西中田二丁目				地番	203番25		
出力縮尺	1/600	精度区分	座標系番号又は記号	分類	地図に準ずる図面		種類	旧土地台帳附属地図	
作成年月日				備付年月日(原図)			補記事項		

仙台市水道局 戸番図



名称	表示
仕切弁	⊗ ⊘ ⊙ ⊚ ⊛
消火栓	○ ● ◐ ◑
空気弁	Ⓐ Ⓑ Ⓒ Ⓓ
片落管	▽
メータ	○
止水栓	×
キャップ	┌
管径	線種
400mm 以上	—————
350mm	—————
300mm	—————
250mm	—————
200mm	—————
150mm	—————
100mm	—————
75mm	—————
50mm	—————
50mm 未満	—————

・本図面は、維持管理を目的とした水道の給配水管情報の図面となります。  
 敷地境界や地味と異なる場合がありますので、この情報とは別に現場での調査をお願いします。

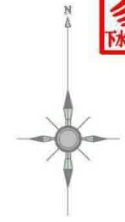
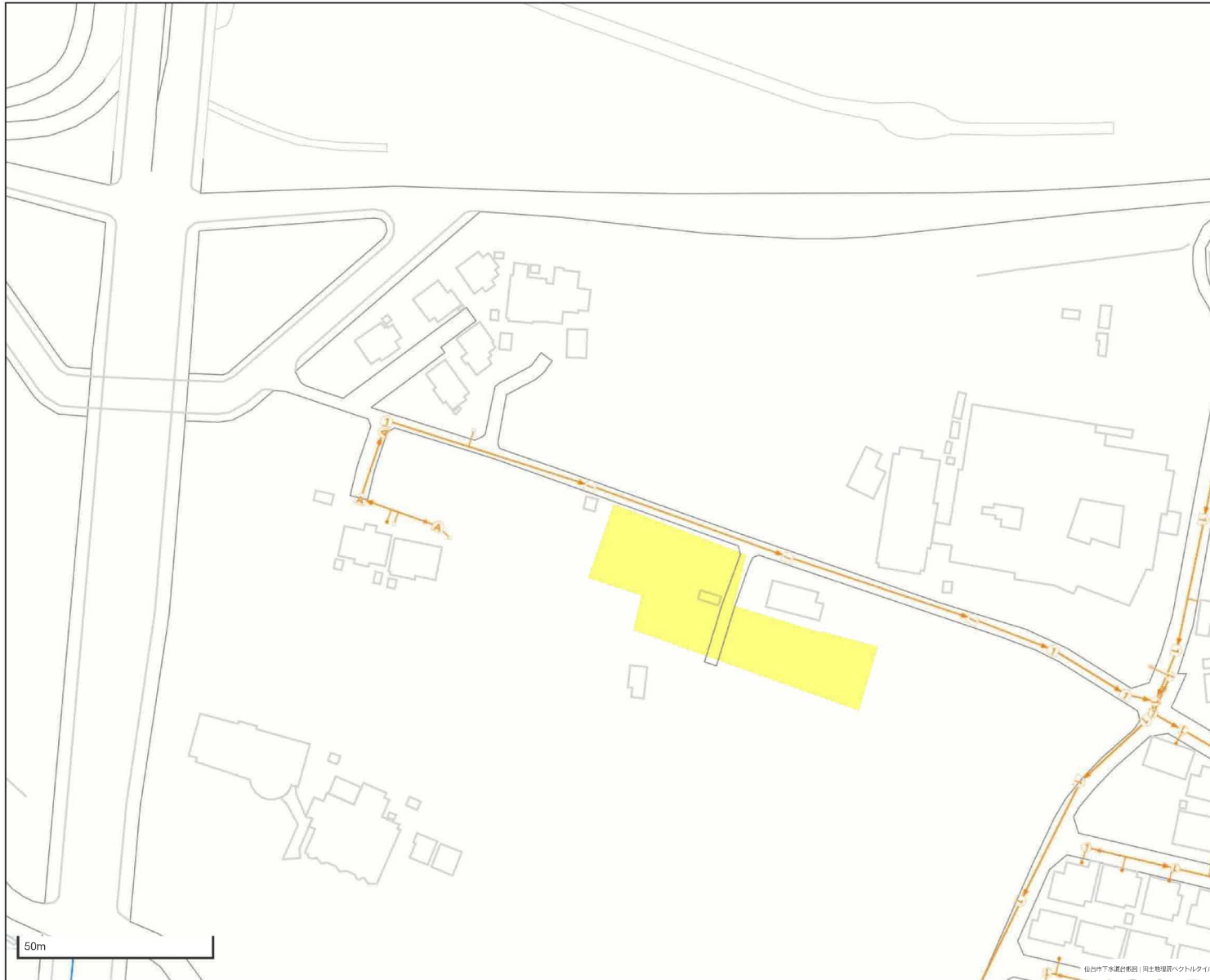
・なお、本図面の利用により生じた損害や不利益、また第三者との間に生じた紛争については、水道局は一切責任を負いません。

・地図及びそれに関連する情報は、著作権法等により保護されています。  
 無断複製、転載等はできません。

・仙台市、宮城県庁、利府町、七ヶ浜町、名取市、川崎町地図図について  
 測量法に基づく国土地理院長承諾（使用）R3-Js 228

仙台市水道局 戸番図	
縮尺	1:500
出図年月日	令和6年10月7日

# 仙台市下水道施設平面図



1. 本図面は、下水道改良工事や道路工事等により、現況と整合しない場合があります。詳細については現地での確認をお願いします。
2. 当局の許可なく複製することを、禁じます。

凡 例	
	合流区域
	合流施設
	汚水施設
	雨水施設

