

売地

仙台市太白区金剛沢2丁目

現況渡し 2号地

土地面積
公簿 169.40㎡

現況
更地

引渡可能時期
2025年8月予定



【 建築条件なし！ 】
上下水完備！
小学校まで徒歩7分！
近隣にスーパー・コンビニ多数♪

- ・ヨークベニマル仙台西の平店まで1,340m
- ・セブンイレブン仙台八木山南店まで790m
- ・マツモトキヨシ八木山南店まで840m
- ・仙台市立西多賀中学校まで1,350m
- ・仙台市立金剛沢小学校まで680m



- 本物件における登記業務（司法書士に依頼する移転登記・設定登記、家屋調査士に依頼する表題登記）及び外構工事は、売主指定業者に依頼するものとします。
- 本物件上に建築する新築住宅に掛ける火災保険は、売主指定の業者にてお願いいたします。
- 本物件の上下水は売主にて新設しており私共用管となります。別途、引き渡し時に加入金の清算がございます。
- 本物件は囲障負担範囲の指定がございます。
- 本物件敷地内に電柱が設置される予定です。尚、電柱新設依頼は、新築工事着工時に買主様にてお願いいたします。

物件種目	売地		
最適用途	住宅用地		
最高駅	八木山動物公園		
土地面積	公簿 169.40㎡	私道面積 (共有持分)	104.27㎡ (1/4)
価格	1,380万円	坪単価	@26.94万円

物件所在地	宮城県仙台市太白区金剛沢2丁目 13-11の一部		
交通	仙台市地下鉄東西線 八木山動物公園 徒歩24分 バス10分 バス停 鈎取三丁目 停歩7分		
土地権利	所有権	地目	宅地
都市計画	市街化区域	用途地域	1種低層
建ぺい率	50%	容積率	80%
他の法令上の制限	第1種高度地区、宅地造成工事規制区域		
地勢			
建築条件			
現況	更地		
引渡し可能時期/方法	2025年8月予定 / 現況渡し		
開発許可番号			
接道状況 (敷地・間口)	北西4.0m 私道 接面4.0m		
設備	上水道、下水道、側溝 (上水道口径20mm)		
備考	位置指定道路：持ち分あり 通路：持ち分なし(通行承諾あり)		

この図面は物件情報の一部を抜粋して掲載しております。(現況優先)

入居日・引渡日変更や付帯条件、別途料金等が発生する場合がありますのでご確認ください。

at home

infosheet 物件番号 69836971098

国土交通大臣免許 (1) 第9999号 〒981-0114 宮城県宮城郡利府町新中道3丁目1-1 イオンモール新利府南館1階

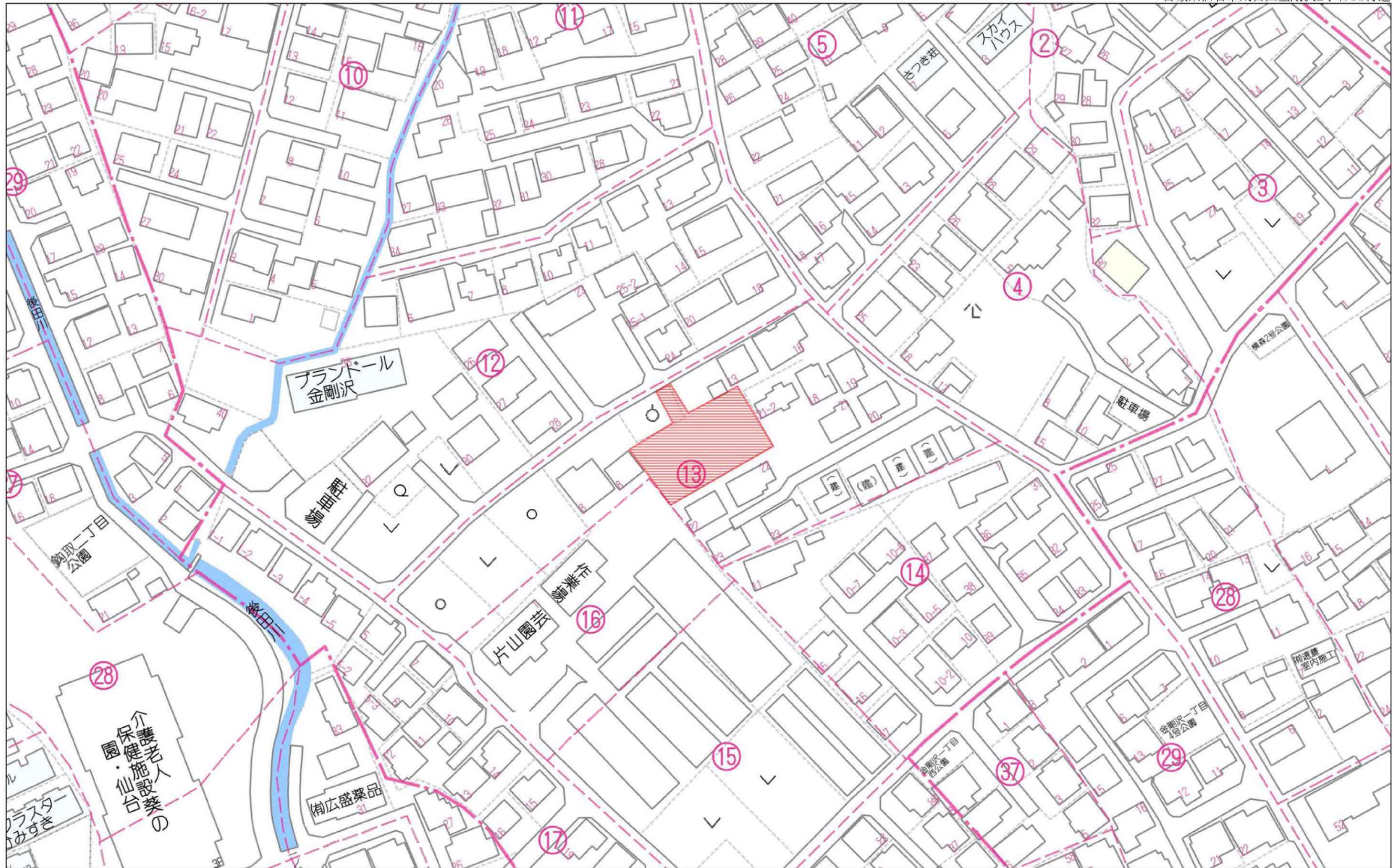
株式会社 Beyond ets 建てる窓口

TEL: 050-3615-4137 FAX: 050-3145-2835 定休日: 定休日なし

担当: 渡辺 (070-3353-1157)

作成日: 2025年3月13日

■取引態様: 媒介



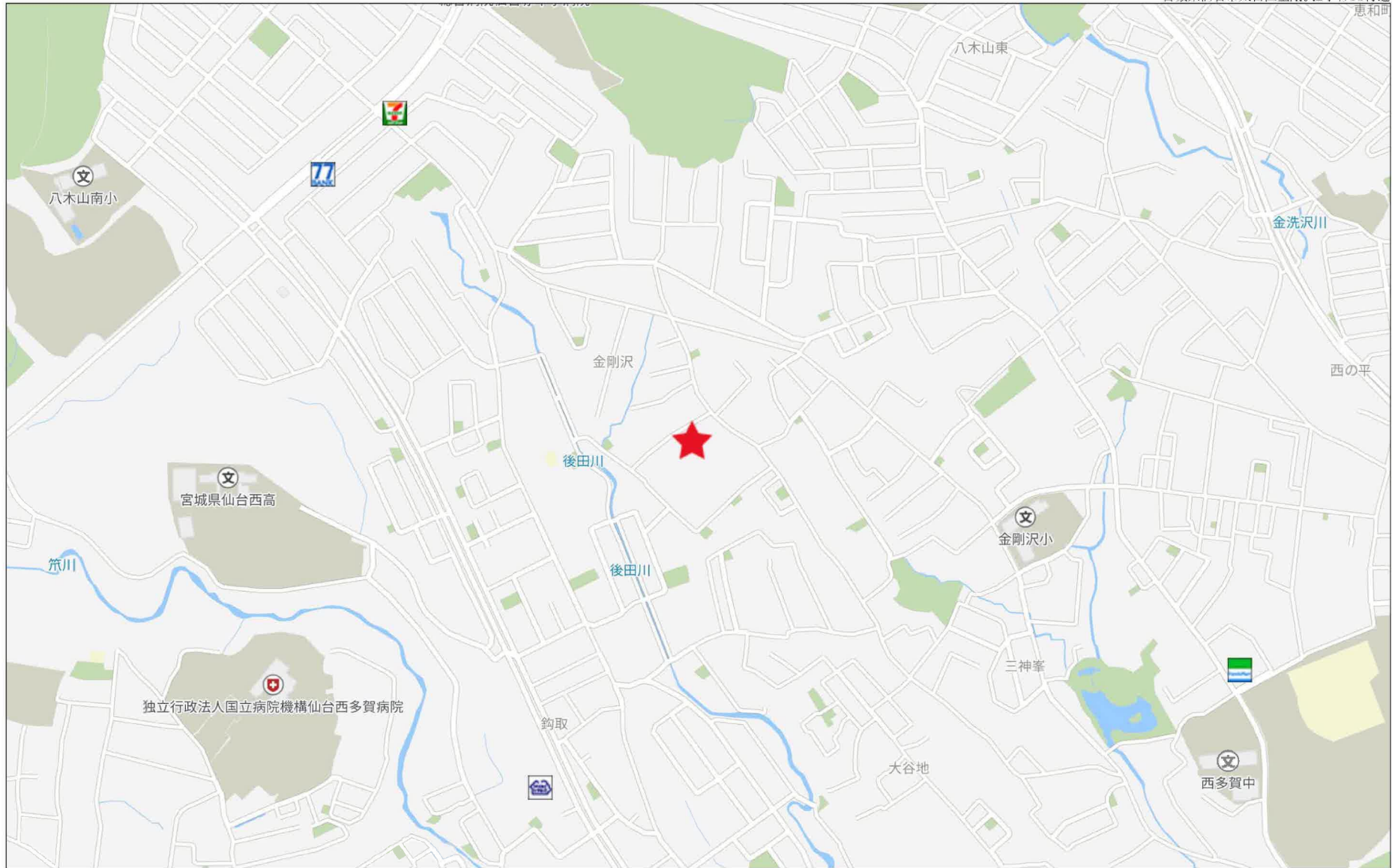
80m

1:1542

禁無断複写複製

Beyond ets

Z22152209-20240717135132



500m

地番 127-13.127-133
ないし127-137

地積測量図

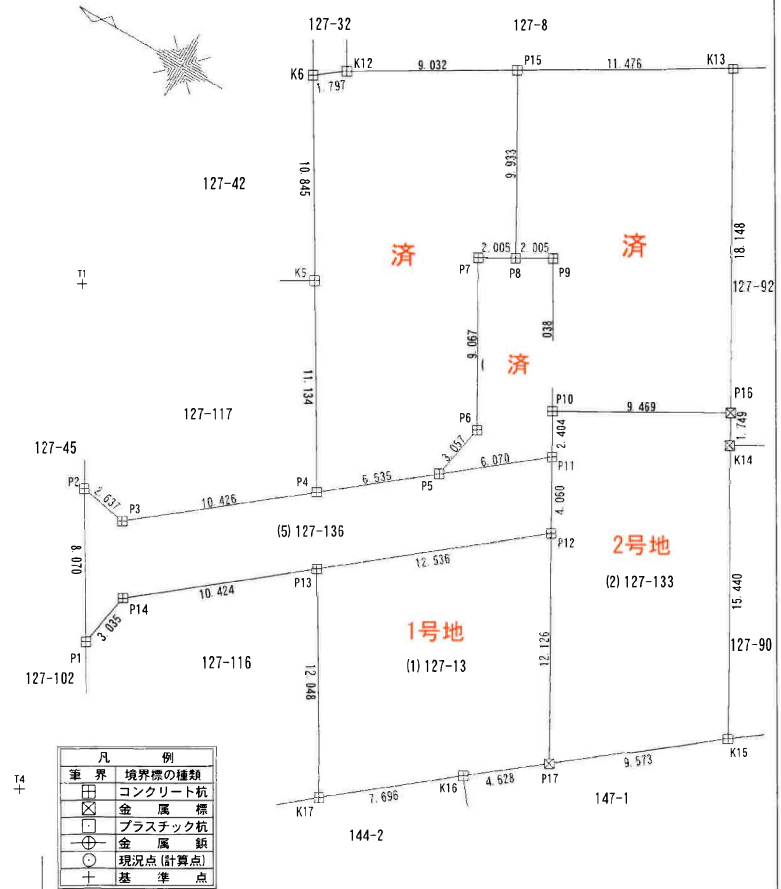
土地の所在 仙台市太白区金剛沢二丁目

1/2

直角座標法求積表

地番 (1) 127-13					
測点名	Xn	Yn	Yn+1-Yn-1	Xn(Yn+1 - Yn-1)	
K17	-196441.449	791.330	12.048	-1103804.501931	
P13	-196435.363	801.728	12.536	-3571587.770066	
P12	-196445.189	809.512	12.126	546510.515798	
P17	-196451.138	798.946	4.628	2633034.602614	
K16	-196447.481	796.109	7.696	1496144.015296	
				倍面積	296.861711
1号地				面積	148.4308555
				地積	148.43 m ²

地番 (2) 127-133					
測点名	Xn	Yn	Yn+1-Yn-1	Xn(Yn+1 - Yn-1)	
P17	-196451.138	798.946	12.126	-923123.897462	
P12	-196445.189	809.512	4.060	-2770662.945656	
P11	-196443.197	813.050	2.404	-1106564.528701	
P10	-196442.018	815.145	9.469	-1324215.643338	
P16	-196450.269	819.791	1.749	-613317.739818	
K14	-196451.127	818.267	15.440	2942444.980206	
K15	-196458.702	804.813	9.573	3795778.581342	
				倍面積	338.806573
2号地				面積	169.4032865
				地積	169.40 m ²



(日調連9)

作製者 _____ 令和6年7月29日作製

(日本土地家屋調査士会連合会用紙)

申請人 _____ 縮尺 1/250

地番	127-13.127-133 ないし127-137	地積測量図
土地の所在	仙台市太白区金剛沢二丁目	

2/2

地番 (5) 127-136				
測点名	Xn	Yn	Yn+1-Yn-1	Xn(Yn+1 - Yn-1)
P1	-196426.633	792.272	8.070	-781777.999340
P2	-196422.553	799.235	2.637	-1272228.875781
P3	-196425.145	798.749	10.426	-1176193.768260
P4	-196433.317	805.223	6.535	-2068835.694644
P5	-196438.439	809.281	6.070	-1537523.662053
P11	-196443.197	813.050	4.060	-45378.378507
P12	-196445.189	809.512	12.536	2224152.429858
P13	-196435.363	801.728	10.424	2800578.970291
P14	-196427.192	795.255	3.035	1857415.527552
			倍面積	208.549116
			面積	104.2745580
			地積	104.27 m ²

位置指定道路予定

街区基準点座標一覧表

点名	X座標	Y座標
2D132	-196351.780	816.404
2D133	-196403.396	851.325
点名	X座標	Y座標
T1	-196417.097	808.582
T3	-196391.532	844.690
T4	-196427.453	783.767
T9	-196405.941	853.644

測地系	世界測地系(測地成果2011)
座標系	X系
測量年月日	令和6年7月29日

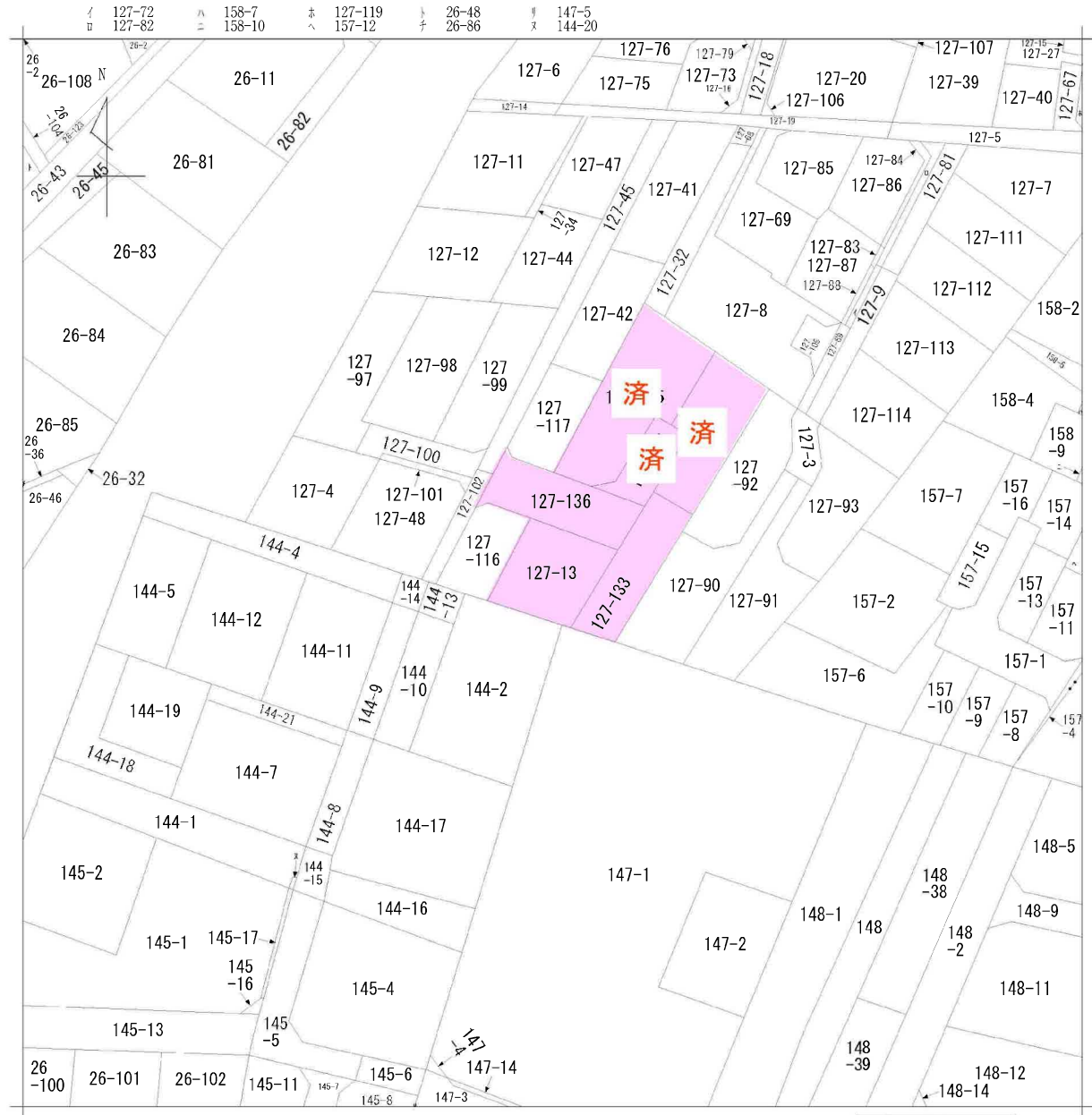
(口調連9)

作製者	申請人	縮尺 1/250
-----	-----	----------

令和6年7月29日作製

(日本土地家屋調査士連合会用紙)

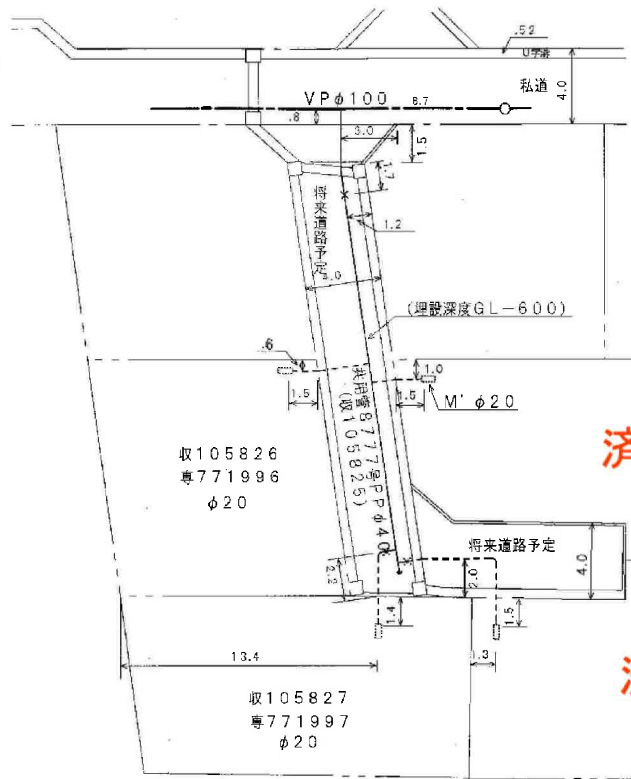
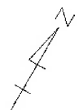
表示年月日：2024/09/26



請求部	所在	仙台市太白区金剛沢二丁目			地番	127番13		
出力縮	1/600	精度区分	座標系番号又は記号	分類	地図に準ずる図面		種類	旧土地台帳附属地図
作成年月日				備付年月日(原図)			補記事項	

23005825

S=1:250



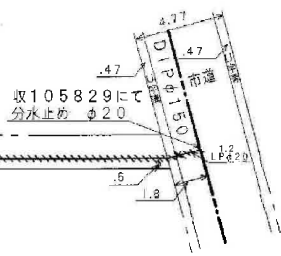
取105826
専771996
φ20

取105827
専771997
φ20

済

済

M φ20

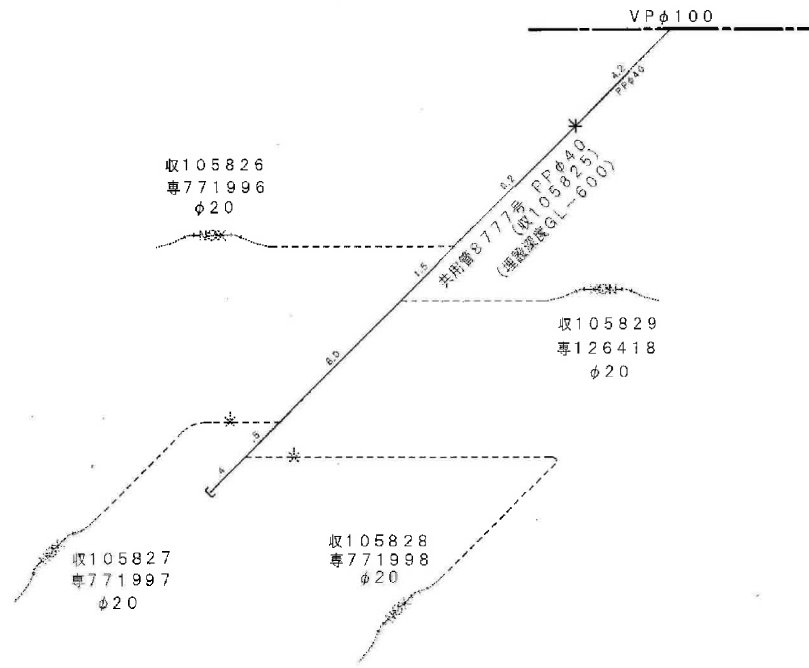


取105829にて
分水止め φ20

取105826
専771996
φ20

VP φ100

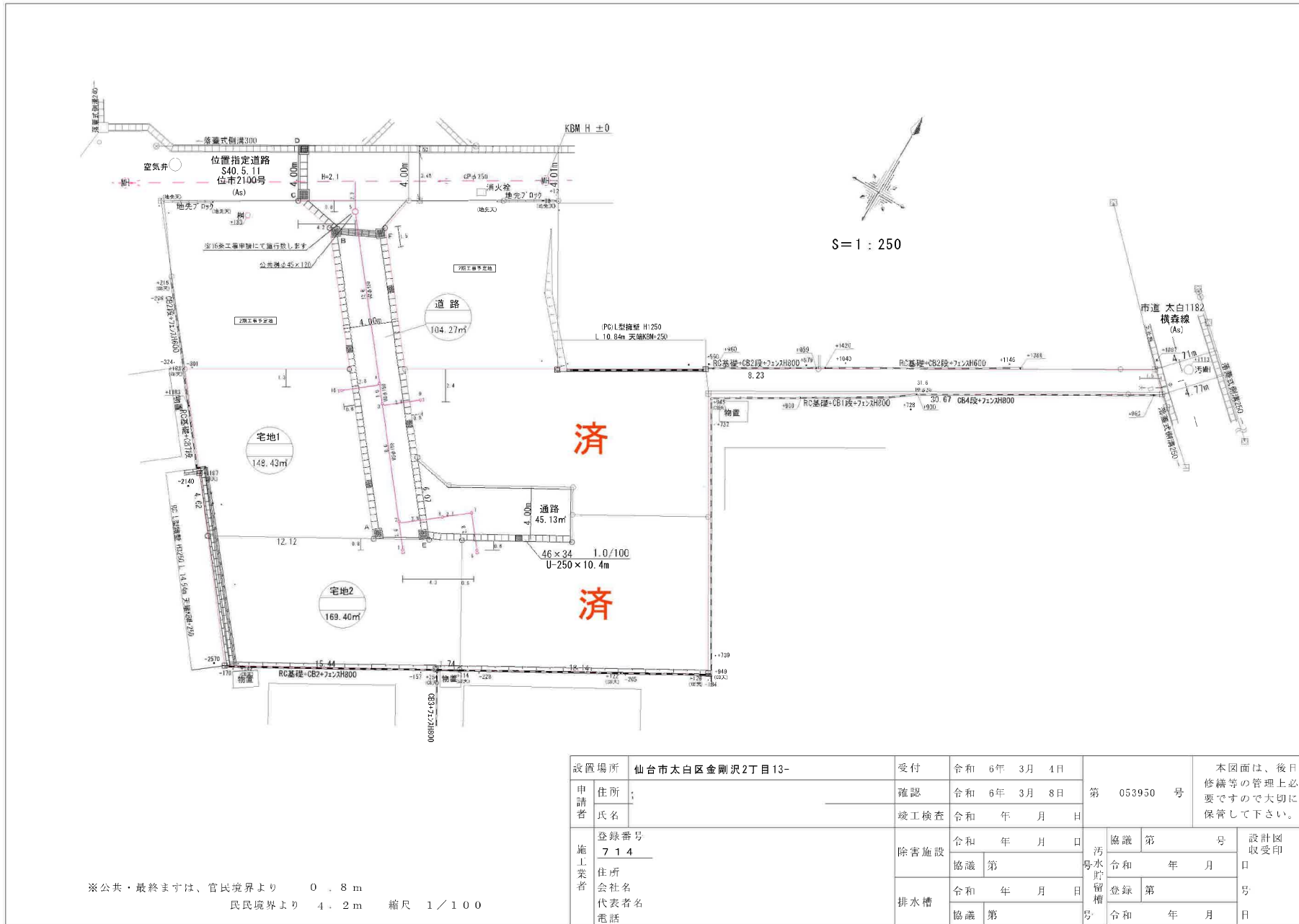
取105829
専126418
φ20



取105827
専771997
φ20

取105828
専771998
φ20

排水設備等工事平面図 (原設計図・変更図 (竣工図))



※公共・最終までは、官民境界より 0.8m
 民境界より 4.2m 縮尺 1/100

設置場所	仙台市太白区金剛沢2丁目13-	受付	令和 6年 3月 4日	第 053950 号	本図面は、後日 修繕等の管理上必 要ですので大切に 保管して下さい。	
申請者 住所 ; 氏名		確認	令和 6年 3月 8日			
施工業者 登録番号 714 住所 会社名 代表者名 電話		竣工検査	令和 年 月 日	汚水貯留槽 号	協議 第 号	設計図 収受印
		除害施設	令和 年 月 日		令和 年 月 日	口
			協議 第 号		令和 年 月 日	口
			令和 年 月 日		令和 年 月 日	号
排水槽		協議 第 号	令和 年 月 日	号	日	

第10号様式(昭和27)

道路の位置の指定申請書 (昭和27年4月1日)

仙台市建築基準法施行規則第17条第2項の規定による道路の位置の申請です。この申請書及び添付図面に記載の事項は事実と相違ありません。
昭和27年 5月 日

仙台市長 鳥野 武殿

申請者 住所：
氏名

申請の理由 松浦邸の住宅建設のため

関係地位置 他方第百四十六番地 27-65

道の市員 40 1-20 1-20 1-20 1-20

道の延長 60.20m

関係土地 土地所有者 土地使用者 建築物又は工作物の
所有者氏名印 所有者氏名印 所有者住所氏名印

松浦 功成 氏印 松浦 功成 氏印 松浦 功成 氏印

27-65
4.20

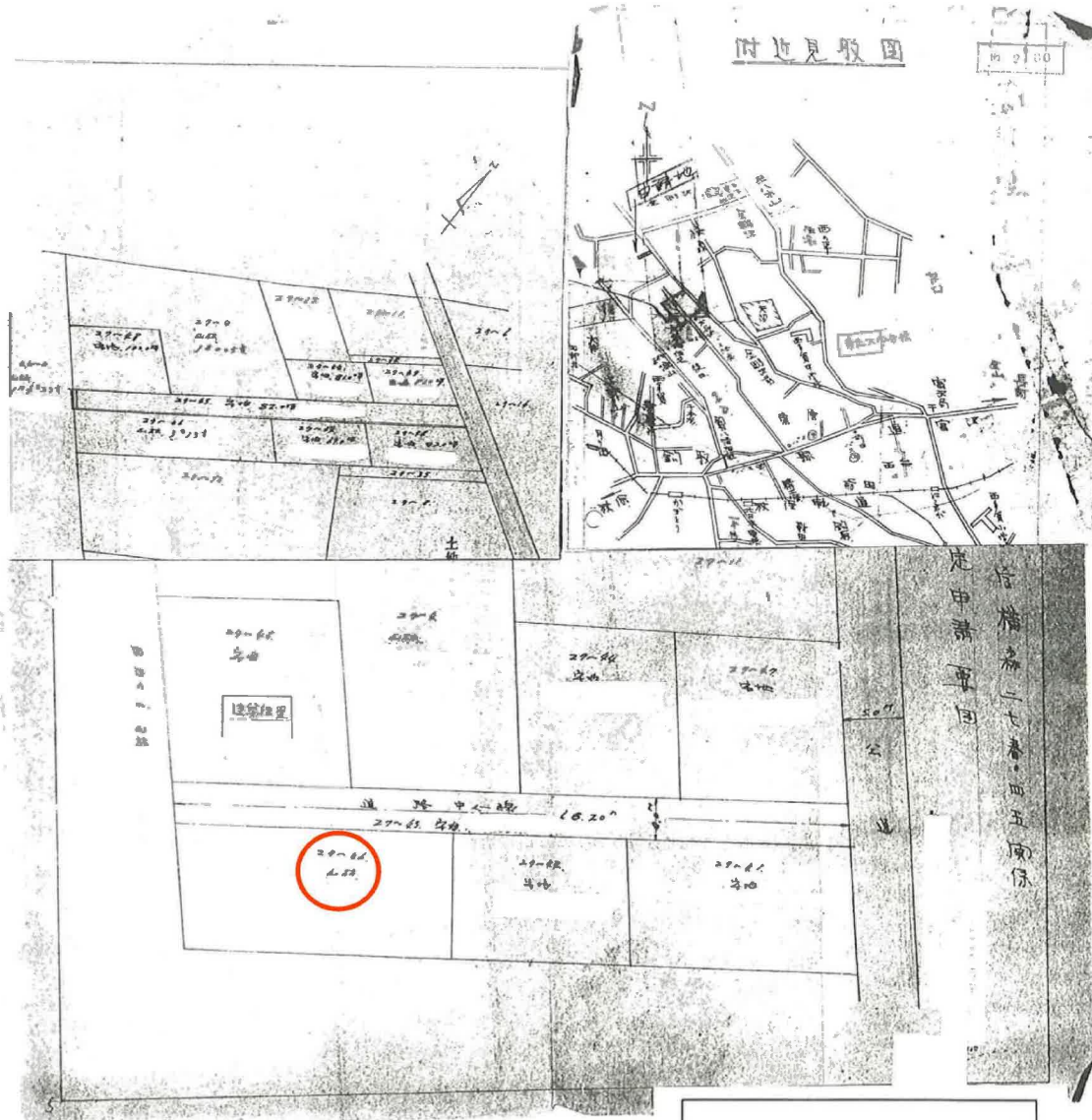
1
2
3
4
5
6
7
8

新 昭 和 27 年 5 月 1 日 受付 印

通知 昭 和 27 年 5 月 1 日

告示 昭 和 27 年 5 月 1 日

年 4 月 1 日 入 白 区 街 並 み 形 成 課



参 考 資 料

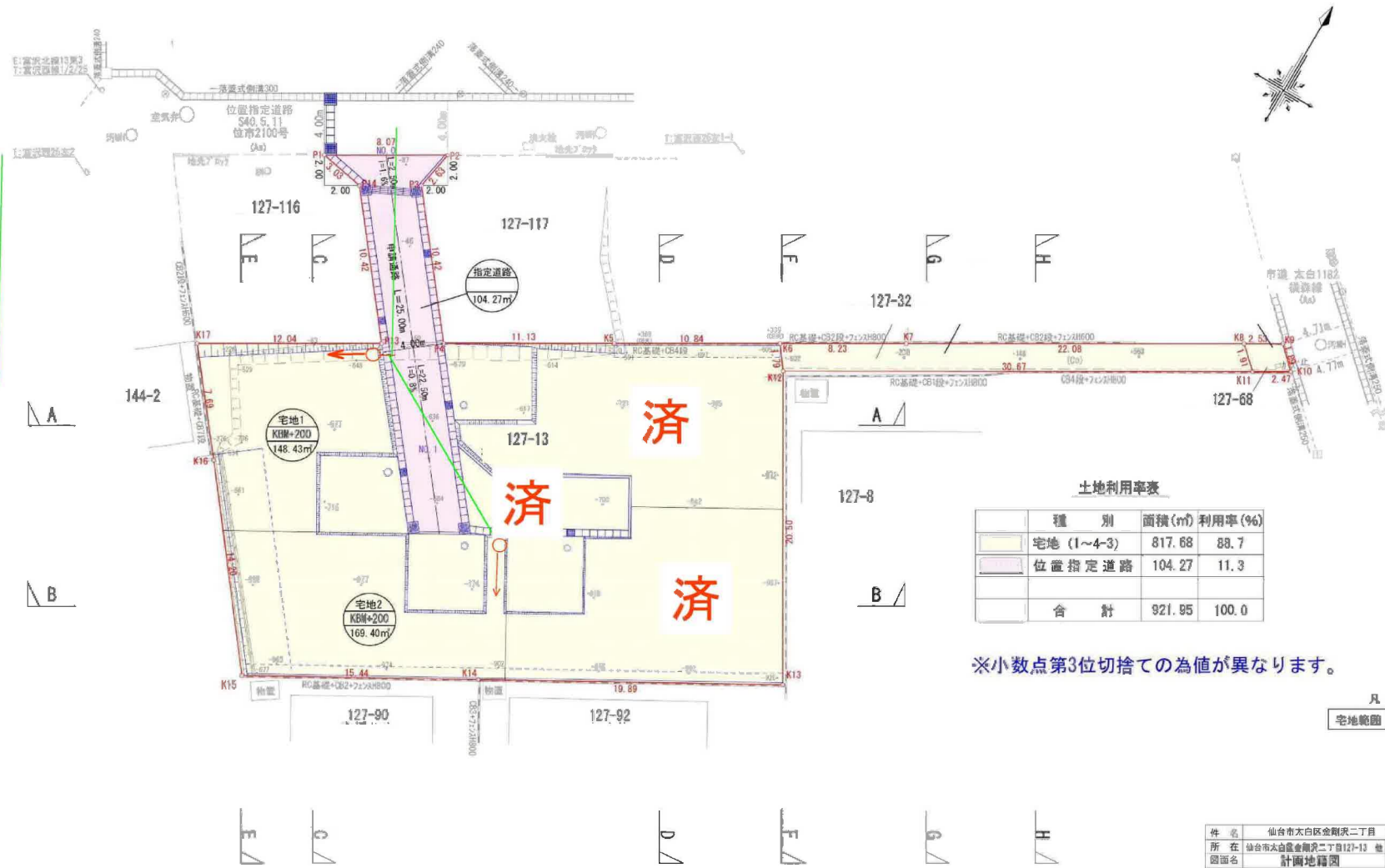
この資料は、道路位置指定等の申請時の
図書を複写したものです。図書の内容と
現地は必ずしも一致していない場合もあ
りますのでご注意ください。
(図書中の印字は認められています。また、
縮尺は表示と合っていない場合があります。)

年 4 月 1 日 入 白 区 街 並 み 形 成 課

位置指定道路第 2100 号

計画地籍図

S=1:250



土地利用率表

種別	面積(m²)	利用率(%)
宅地(1~4-3)	817.68	88.7
位置指定道路	104.27	11.3
合計	921.95	100.0

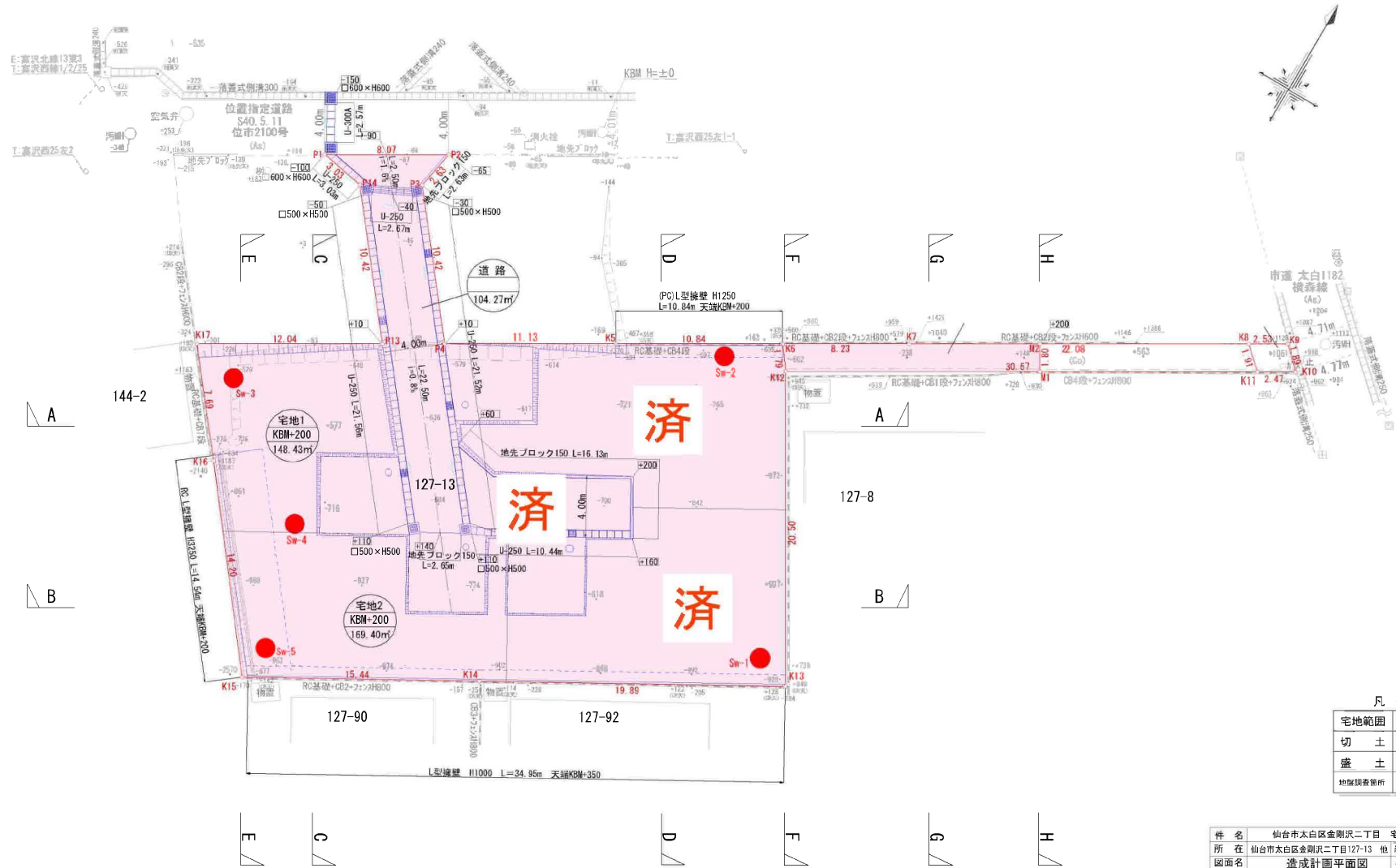
※小数点第3位切捨ての為値が異なります。

凡例
 宅地範囲

件名	仙台市太白区金剛沢二丁目 宅地造成計画		
所在 図面名	仙台市太白区金剛沢二丁目127-13 地	縮尺	1:250
図面	計画地籍図	作成	23/08/28
作成者			

造成計画平面図

S=1:250



凡例

宅地範囲	切土
盛土	地盤調査箇所

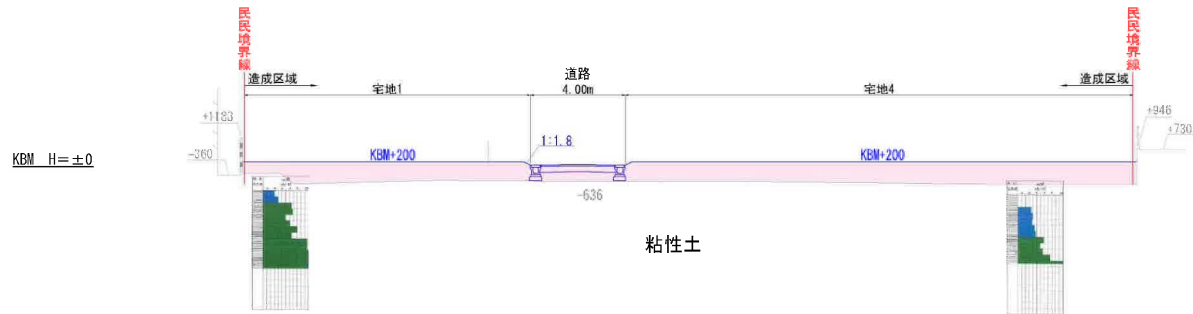
件名	仙台市太白区金剛沢二丁目 宅地造成計画
所在	仙台市太白区金剛沢二丁目127-13 他 縮尺 1:250
図面名	造成計画平面図 作成 23/08/04
図面作成者	

造成計画断面図 (1/4)

S=1:200

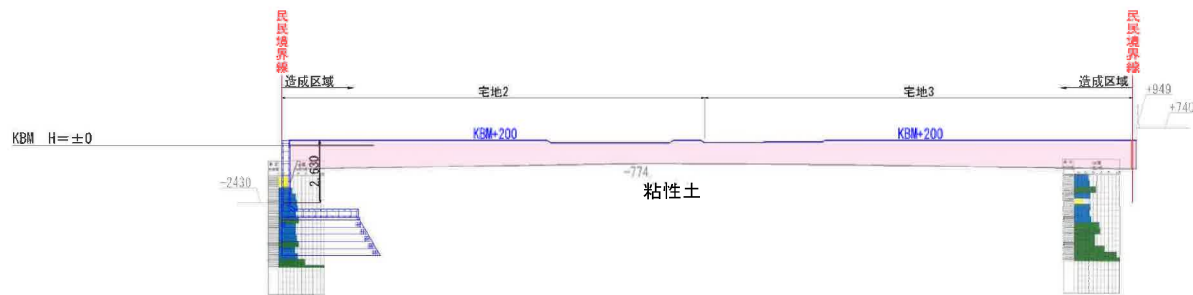
A-A断面

切土 : 0.00m²
盛土 : 31.48m²



B-B断面

切土 : 0.00m²
盛土 : 37.56m²



凡例	
切土	
盛土	

件名	仙台市太白区金剛沢二丁目 宅地造成計画
所在	仙台市太白区金剛沢二丁目127-13 他
縮尺	1:200
図面名	造成計画断面図 (1/4)
作成	23/08/24

※盛土は巻き出し30cmにておこなう。

図面
作成者

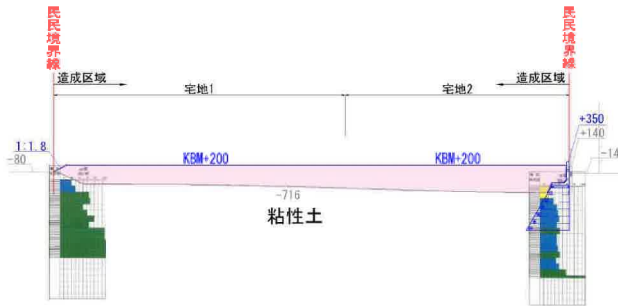
造成計画断面図 (2/4)

S=1:200

C-C断面

切土 : 0.00㎡
盛土 : 20.00㎡

KBM H=±0



凡例

切土	
盛土	

件名	仙台市太白区金剛沢二丁目 宅地造成計画
所在	仙台市太白区金剛沢二丁目127-13 他 縮尺 1:200
図面名	造成計画断面図 (2/4) 作成 23/08/24
図面 作成者	

※盛土は巻き出し30cmにておこなう。

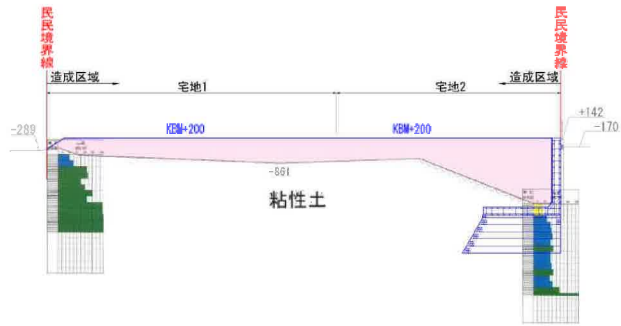
造成計画断面図 (3/4)

S=1:200

E-E断面

切土: 0.00㎡
盛土: 24.71㎡

KBM_H=±0



凡例

切土	
盛土	

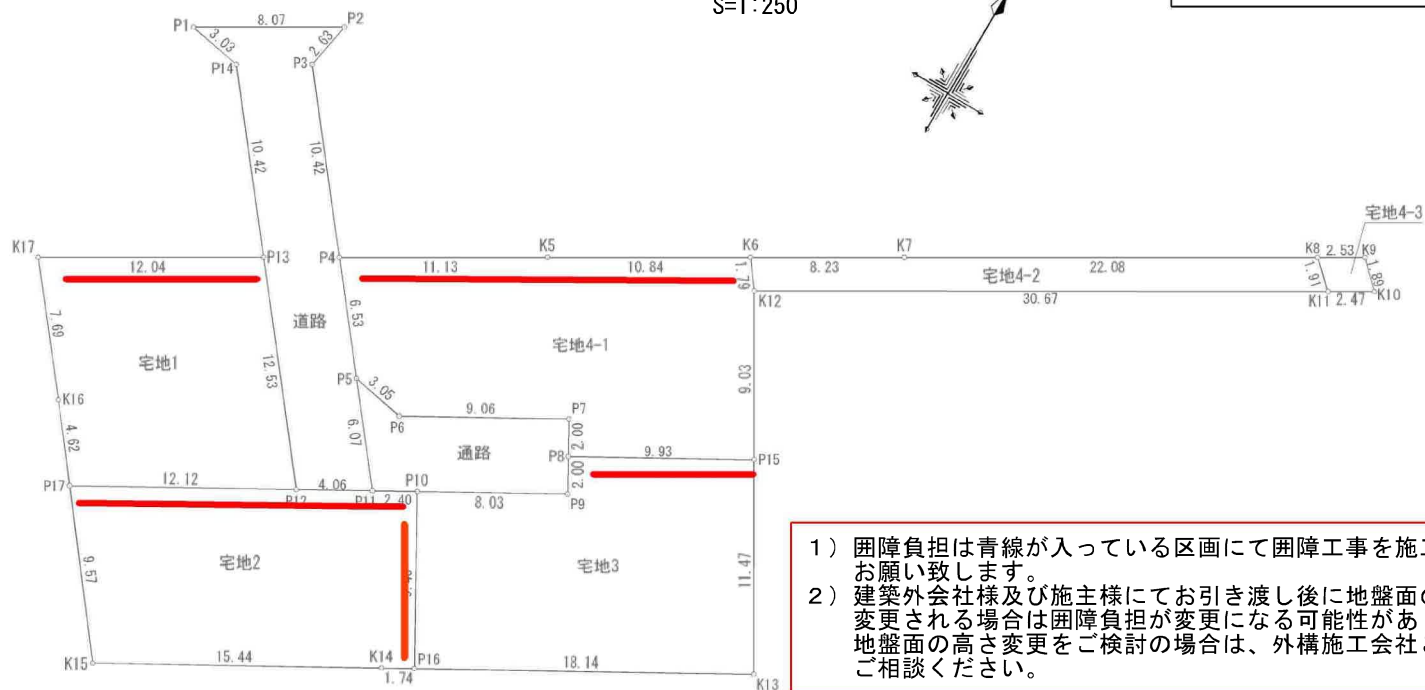
件名	仙台市太白区金剛沢二丁目 宅地造成計画
所在	仙台市太白区金剛沢二丁目127-13 他 縮尺 1:200
図面名	造成計画断面図 (3/4) 作成 23/08/24
図面	
作成者	

※盛土は巻き出し30cmにておこなう。

土地利用別求積図

S=1:250

困障負担指定範囲



- 1) 困障負担は青線が入っている区画にて困障工事を施工するようお願い致します。
- 2) 建築外会社様及び施主様にてお引き渡し後に地盤面の高さを変更される場合は困障負担が変更になる可能性があります。地盤面の高さ変更をご検討の場合は、外構施工会社ご担当者様へご相談ください。

地番	宅地1				
NO	Xn	Yn	Yn+1-Yn-1	Xn * (Yn+1-Yn-1)	
K17	-196441.449	791.330	5.619	-1103904.501931	
P13	-196435.363	801.728	18.182	-3571587.770066	
P12	-196445.189	809.512	-2.782	546510.515798	
P17	-196451.138	798.946	-13.403	2633024.602514	
K16	-196447.481	796.109	-7.616	1486144.015286	
		合計		296.861711	
		合計面積		148.4308555	
		地積		148.43	

地番	宅地2				
NO	Xn	Yn	Yn+1-Yn-1	Xn * (Yn+1-Yn-1)	
P17	-196451.138	798.946	4.699	-923123.897462	
P12	-196445.189	809.512	14.104	-2770662.945656	
P11	-196443.197	813.050	5.633	-1106564.528701	
P10	-196442.018	815.145	6.741	-1324215.843338	
P16	-196458.268	819.791	3.123	-613217.139918	
K14	-196451.127	818.297	-14.978	2942444.880206	
K15	-196458.702	804.813	-19.321	3785778.581342	
		合計		338.806573	
		合計面積		169.4032665	
		地積		169.40	

地番	通路				
NO	Xn	Yn	Yn+1-Yn-1	Xn * (Yn+1-Yn-1)	
P5	-196438.439	809.281	-6.769	151061.159891	
P6	-196439.303	812.281	16.900	-214185.416190	
P7	-196434.580	820.181	8.884	-1745124.808700	
P8	-196436.327	821.165	1.988	-386586.691536	
P9	-196438.074	822.149	-6.020	1182567.205480	
P10	-196442.018	815.145	-9.099	1787425.921782	
P11	-196443.197	813.050	5.864	1151942.907238	
		合計		80.277305	
		合計面積		45.1388525	
		地積		45.13	

件名	仙台市太白区金剛沢二丁目 宅地造成計画		
所在	仙台市太白区金剛沢二丁目127-13	他縮尺	1:250
図面名	土地利用別求積図	作成	23/08/04
図面作成者			





ヨークベニマル仙台西の平店まで1,340m



セブンイレブン仙台八木山南店まで790m



マツモトキヨシ八木山南店まで840m



仙台市立西多賀中学校まで1,350m



仙台市立金剛沢小学校まで680m



総合病院仙台赤十字病院まで1,140m



仙台西ノ平郵便局まで970m



七十七銀行南八木山支店まで900m