

売アパート

【クレラスト東仙台A棟】
 アパート1棟オーナーチェンジ物件！
 JR東北本線 東仙台駅まで徒歩4分の好立地！
 徒歩10分圏内に商業施設多数でお買い物も便利♪

建物延面積

196.98㎡

築年月

2007年12月

引渡可能時期

相談



- 満室想定年間賃料：4,572,000円
 (共益費：1室3000円/月 含む)
- 利回り：8.49% (共益費含む)
- 6室賃貸中

[近隣施設]

- ・イオンエクスペリエンス仙台新田店まで560m
- ・セブンイレブン仙台新田二丁目店まで210m
- ・ツルハドラッグ仙台新田店まで310m
- ・仙台市立東仙台中学校まで670m
- ・仙台市立東仙台小学校まで1,070m
- ・仙台燕沢郵便局まで470m

この図面は物件情報の一部を抜粋して掲載しております。(現況優先) 入居日・引渡日変更や付帯条件、別途料金等が発生する場合がありますのでご確認ください。

チェックポイント！

- オーナーチェンジ ● B・T別 ● トイレ ● 収納スペース

最寄駅	東仙台駅		
価格	5,380万円		
物件所在地	宮城県仙台市宮城野区東仙台1丁目9-24		
交通	JR東北本線 東仙台 徒歩4分		
	JR仙石線 苦竹 徒歩19分		
土地面積	公簿 209.84㎡	私道面積 (共有持分)	
建物	構造・規模	木造 2階建	
	面積	196.98㎡	間取タイプ
	建物名	クレラスト東仙台A棟	
土地権利	所有権	施工会社	
総戸数	8戸	築年月	2007年12月
都市計画	市街化区域	用途地域	1種住居
建ぺい率	60%	容積率	200%
現況	賃貸中	引渡可能時期	相談
駐車場	なし		
接道状況 (角地・間口)	南東8.8m 公道 接面6.2m		
設備	B・T別,トイレ,収納スペース		
備考			

株式会社 Beyond ets 建てる窓口

国土交通大臣免許 (1) 第9999号 〒981-0114 宮城県宮城郡利府町新中道3丁目1-1 イオンモール新利府南館1階

☎ 050-3615-4137 ☎ 050-3145-2835 定休日：定休日なし

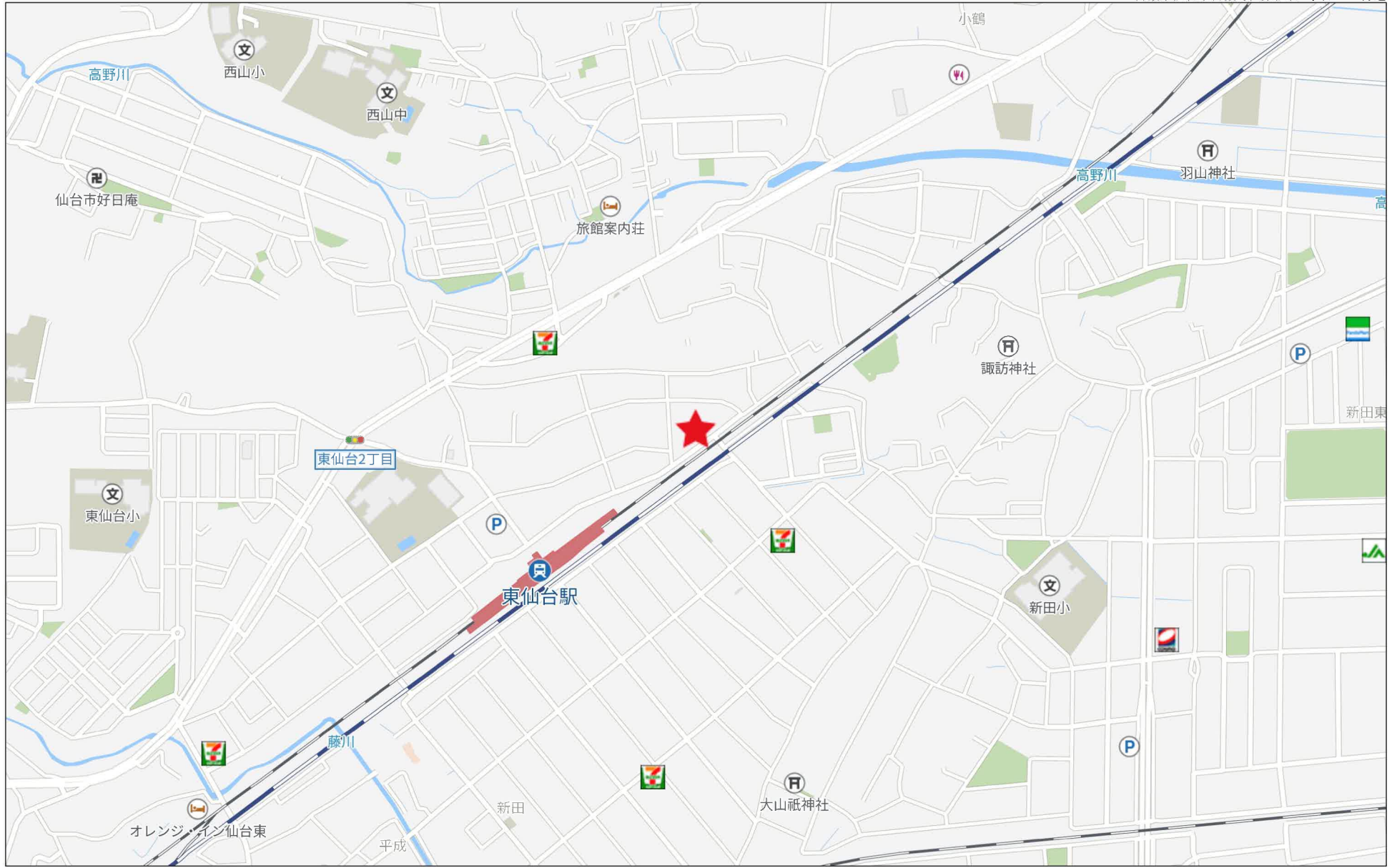
担当：戸栗 (090-2988-7902)

作成日：2025年2月28日

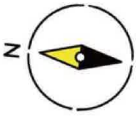
■取引態様：媒介

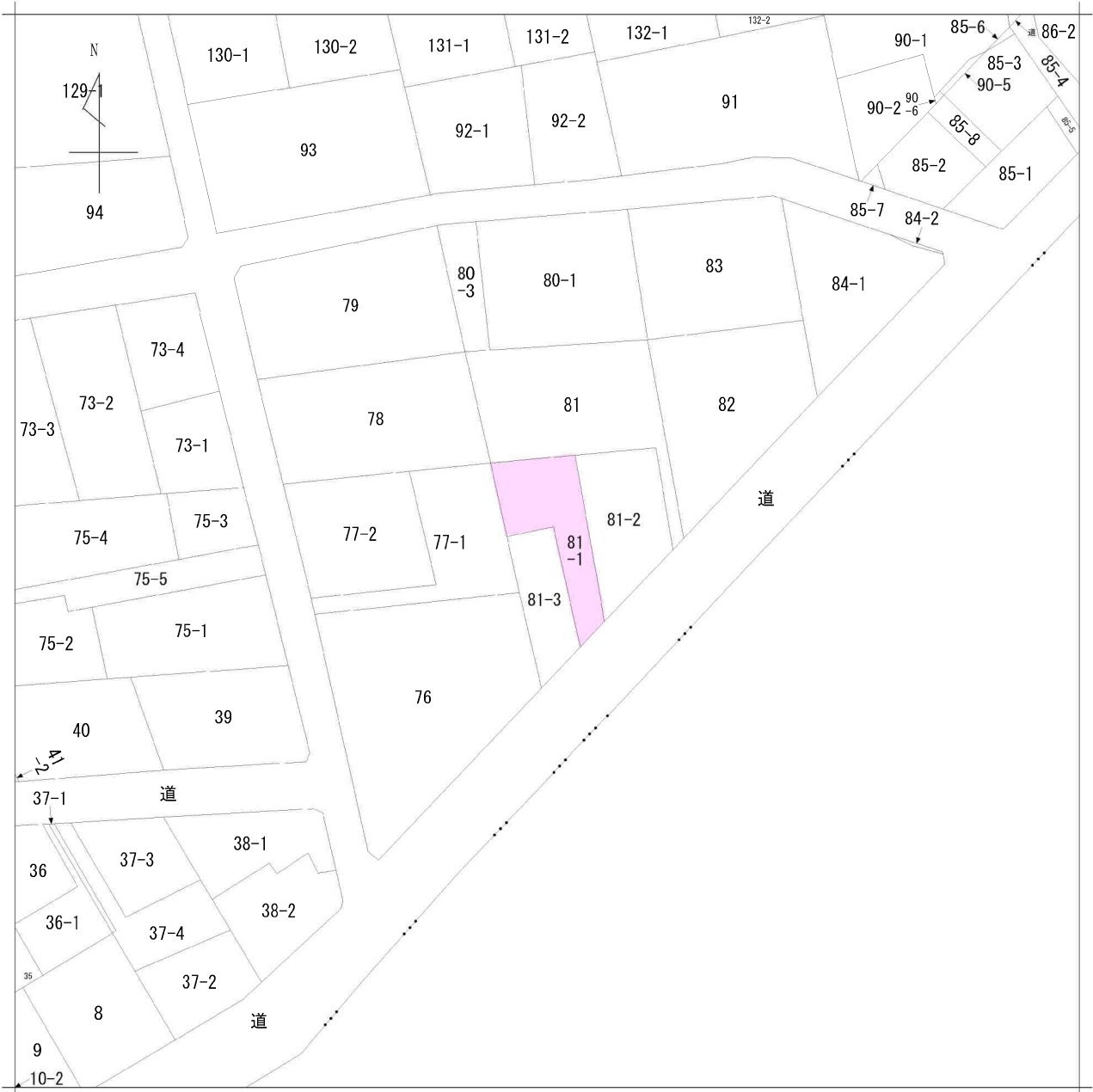
infosheet 物件番号 69833988079

at home



280m





地番区域見出
東仙台
1丁目

請求部	所在	仙台市宮城野区東仙台一丁目			地番	81番1		
出力縮尺	1/600	精度区分	座標系番号又は記号	分類	地図に準ずる図面		種類	旧土地台帳附属地図
作成年月日				備付年月日(原図)			補記事項	

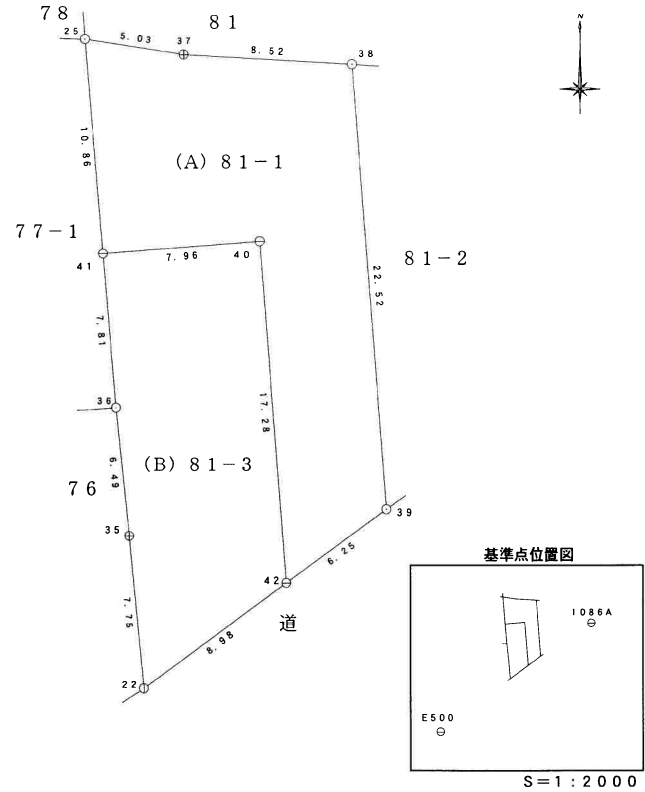
地番	81-1, 81-3	地積測量図
土地の所在	仙台市宮城野区東仙台一丁目	

座標求積表

地番 (A) 81-1		X	Y	$X_{n+1} - X_{n-1}$	$Y_n (X_{n+1} - X_{n-1})$
点名	標識				
25	()	-191106.909	7798.364	-10.034	-78248.784376
41	()	-191117.732	7799.270	-10.218	-79692.940860
40	()	-191117.127	7807.213	-16.634	-129865.181042
42	()	-191134.366	7808.528	-13.525	-105610.341200
39	()	-191130.652	7813.559	26.172	204496.466148
38	()	-191108.194	7811.849	22.954	179313.181946
37	()	-191107.698	7803.341	1.285	10027.293185
			倍面積		419.693801 m ²
			面積		209.8469005 m ²
			地積		209.84 m ²

地番 (B) 81-3		X	Y	$X_{n+1} - X_{n-1}$	$Y_n (X_{n+1} - X_{n-1})$
点名	標識				
40	()	-191117.127	7807.213	-16.634	-129865.181042
41	()	-191117.732	7799.270	-8.393	-65459.273110
36	()	-191125.520	7799.923	-14.248	-111133.302904
35	()	-191131.980	7800.583	-14.180	-110612.266940
22	()	-191139.700	7801.304	-2.386	-18613.911344
42	()	-191134.366	7808.528	22.573	176261.902544
			倍面積		308.329288 m ²
			面積		154.1646440 m ²
			地積		154.16 m ²

小計	364.0115445				
----	-------------	--	--	--	--



座標リスト (世界測地系)

点名	X	Y
1086A	-191117.393	7834.089
E500	-191161.348	7772.939

※街区三角点

- コンクリート杭
- ⊖---プラスチック杭
- ⊕---金属標
- ⊗---鉄

(日調連)

作成者 [印] 年 月 日作成)

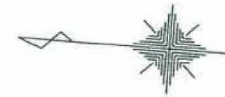
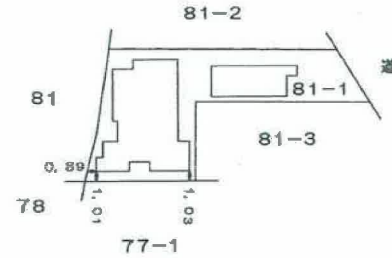
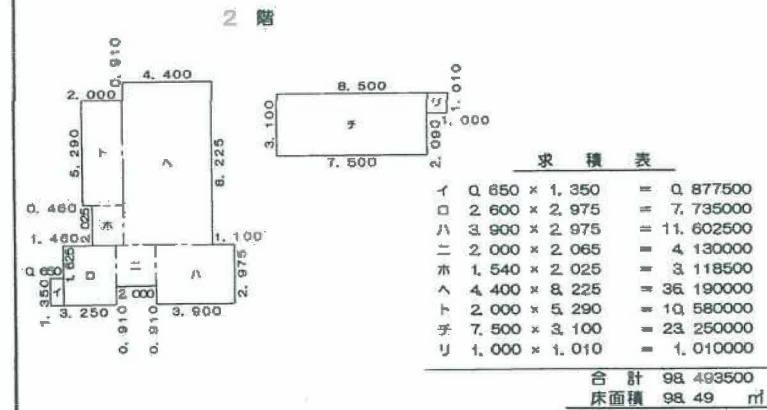
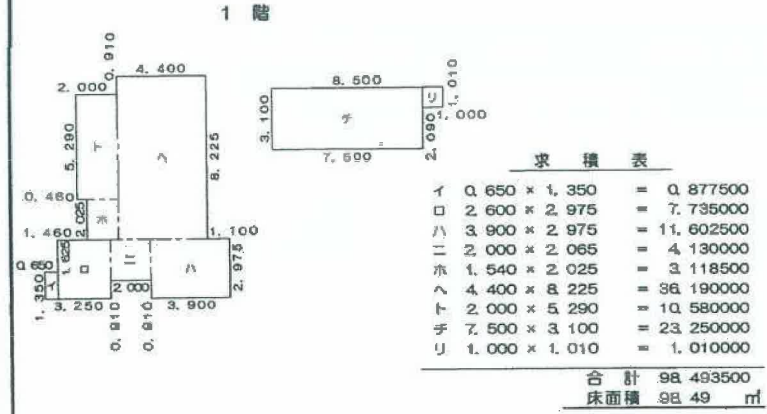
申請人 [印] 縮尺 1/250

732242

各階平面図

建物図面
各階平面図

家屋番号	81-1
建物の所在	仙台市宮城野区東仙台一丁目81番地1



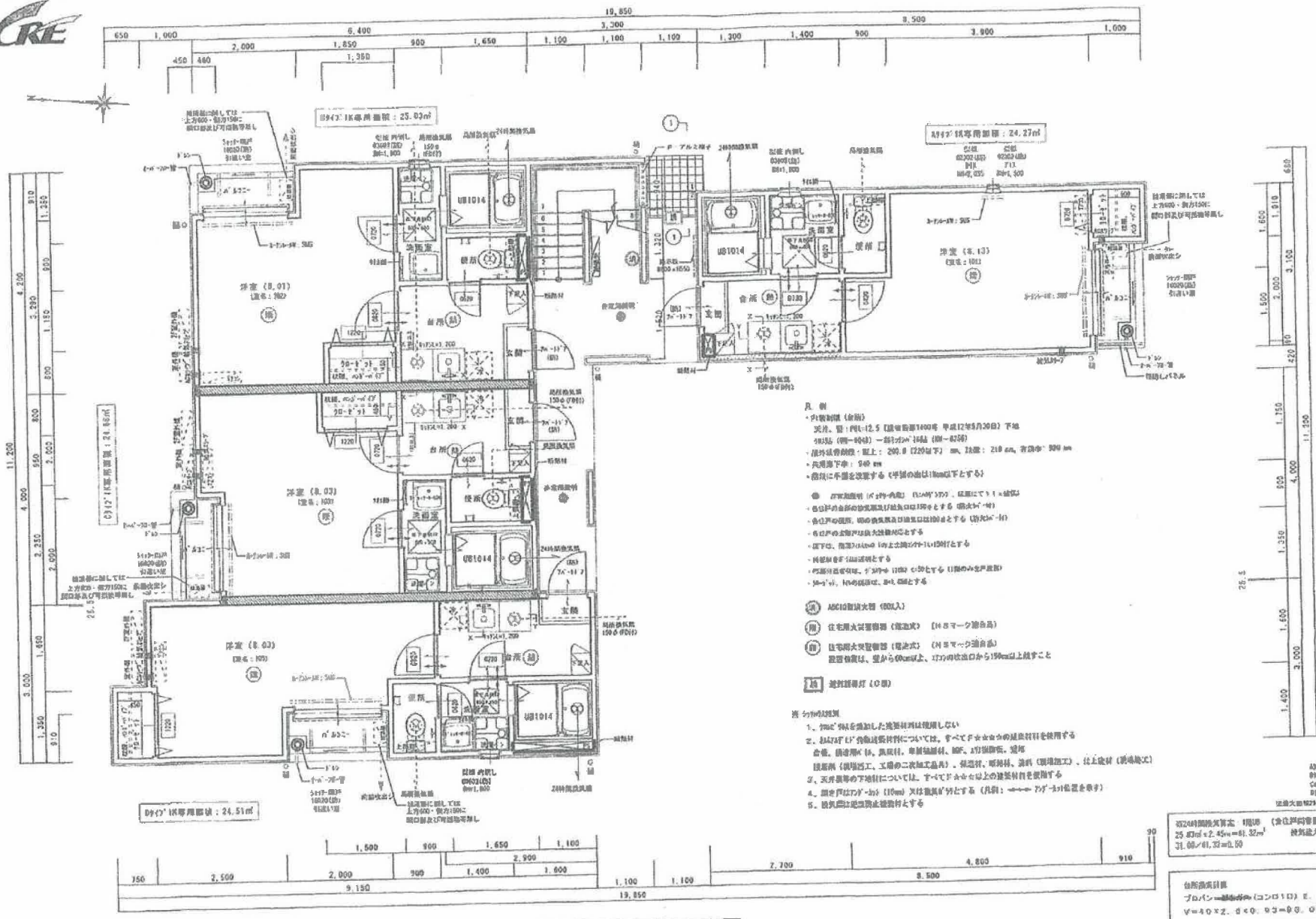
(日調連誌)

作成者	19年12月 7日作成	縮尺	1/250
-----	-------------	----	-------

申請人	縮尺	1/500
-----	----	-------

(日本土地家屋調査士会連合会用紙)

平成19年12月12日登記



- 凡 例**
- ・内装仕様 (創庫)
 - 天井: 四角12.5 (設置面積1400㎡ 平成12年9月30日) 下地
 - 床: 畳 (1000) 一部12mm (1000-0700)
 - ・床下収納: 畳上: 200.0 (200以下) mm, 2階: 210.0, 有線中: 300 mm
 - ・共用廊下: 900 mm
 - ・窓枠に不燃を必要とする (平窓の窓は10mm以下とする)
 - 防音性能 (24h平均) (L₁₀-N₁₀)/20、設置にて1=建設
 - 各戸の扉の防音性能及び開口部とする (防音10-10)
 - 各戸の扉の防音性能及び開口部とする (防音10-10)
 - 各戸の扉の防音性能及び開口部とする (防音10-10)
 - 床下: 防音10mm以上土間コンクリートとする
 - 防音10mm以上土間コンクリートとする
 - 防音10mm以上土間コンクリートとする
 - 防音10mm以上土間コンクリートとする
 - 防音10mm以上土間コンクリートとする
- ⑤ ABC防煙火栓 (80L入)
- ⑥ 住宅用火災警報器 (電池式) (Hマーク適合品)
- ⑦ 住宅用火災警報器 (電池式) (Hマーク適合品)
- 設置場所は、壁から60cm以上、30°の放射角から100cm以上離すこと
- ⑧ 遮熱遮光 (0層)

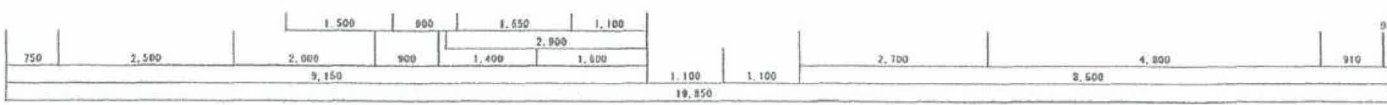
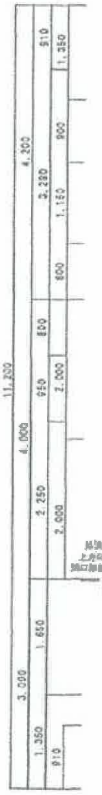
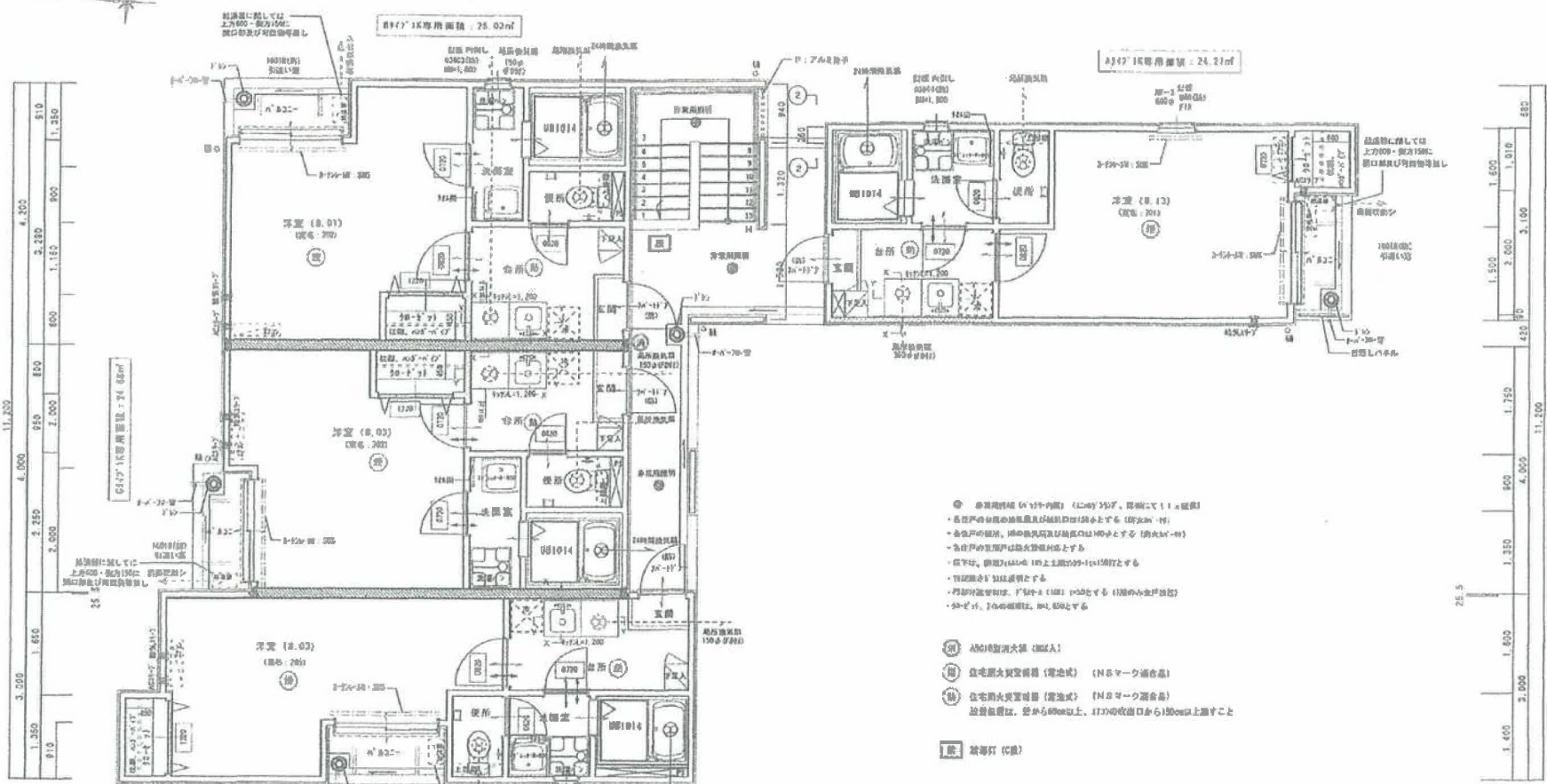
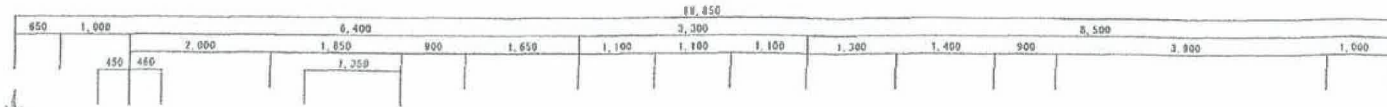
- 参考仕様**
1. 7mm²以上を指定した地盤材料は使用しない
 2. 8mm²以上を指定した地盤材料については、すべてがその中の地盤材料を使用する
 3. 金属系 (鉄、鋼、鉄骨、鉄骨コンクリート、鉄骨鋼筋コンクリート) 構造部材、鋼材、鋼材 (鋼材加工)、仕上げ材 (鋼材加工)
 4. 天井裏等の下地材については、7mm²以上の地盤材料を使用する
 5. 防音性能10mm²以上 (10mm²) 又は防音性能10mm²以上 (10mm²) 位置を要する
 6. 防音性能10mm²以上の地盤材料とする

2024年10月1日現在	1階 (含む押付面積とする)
25.03㎡ × 2.45m = 61.32㎡	総延床積 21.00㎡/1/1
31.00㎡/61.32㎡ = 0.50	2階、3階、4階

包所済設計書
 プラバン・遮熱遮光 (コンクリート) E. 6mm² 遮熱層100φ (400mm²/1)
 V=400×2.45×0.93=909.00、0.00×4.00m² / N 1.0M

1階平面図 8-1-50

事業計画書番号 買取部事務室 4547号	特記	設計製図	工事名称 (仮称) クレフラスト駅前台本棟 新築工事	設計年月日 01.02.00	NO. 5
一画建築士登録 285118号 今村文雄			図面名称 1階平面図	縮尺 5/1.50	



- 事務用エレベーター内蔵 (1200mm幅、開閉まで11m確保)
- 各階の自衛消防器具は防火区画に設置する (防火区画)
- 各階の階段、廊下等公共部分の開口は防火区画とする (防火区画)
- 各階の自衛消防器具は防火区画とする
- 各階、廊下等公共部分の開口は防火区画とする
- 防火区画の仕切り壁とする
- 門扉は耐火性能 150分とする (防火区画)
- 防火区画の開口部は、防火区画とする

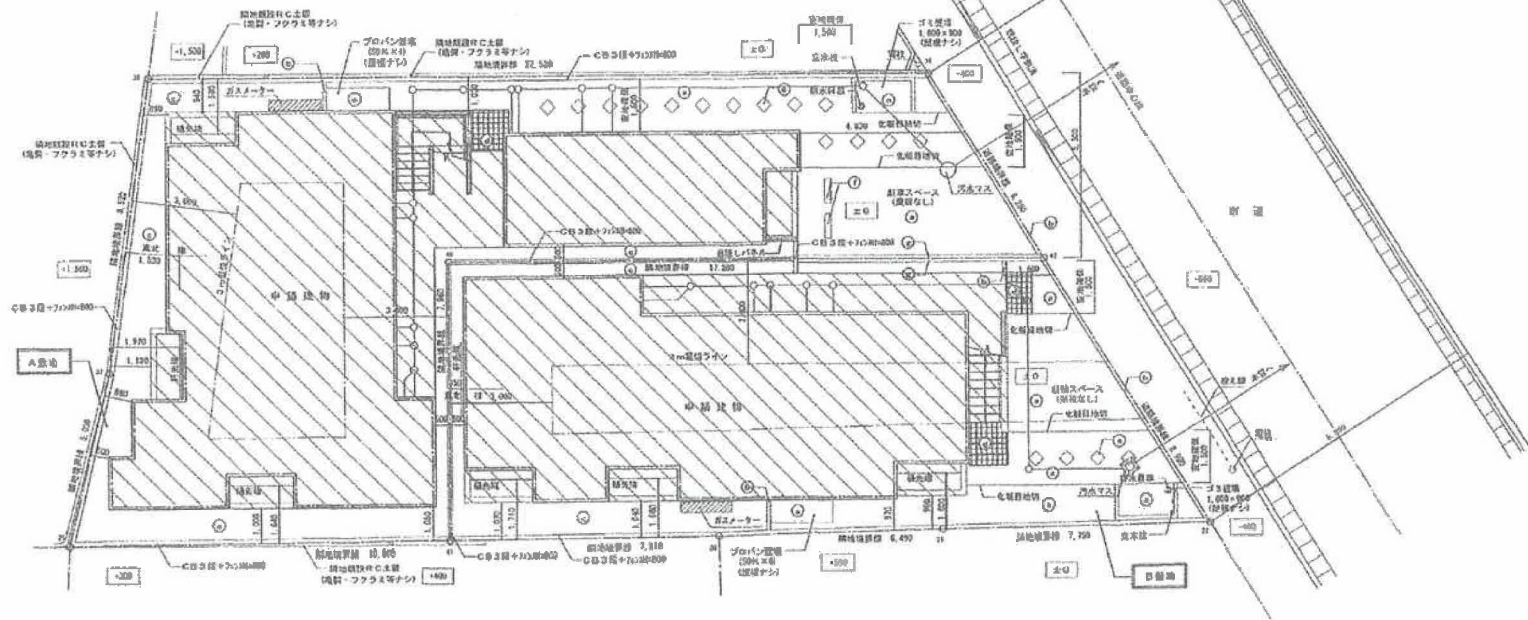
- 防火区画の開口部 (防火区画)
- 防火区画の開口部 (防火区画)
- 防火区画の開口部 (防火区画)

■ 滅音灯 (吸音)

817	23.22㎡
817	75.07㎡
817	76.69㎡
817	36.51㎡
※ 防火区画別 防火区画別 防火区画別	

柱間隔計算
 プラント間隔 (コンクリート) 2.0m × 柱間隔 1.0m (1400mm/h)
 W=40 × 2.0 × 0.2 = 0.3 0.05480m² / h 0.0M

2階平面図 8:1:50



配置図 S1:100

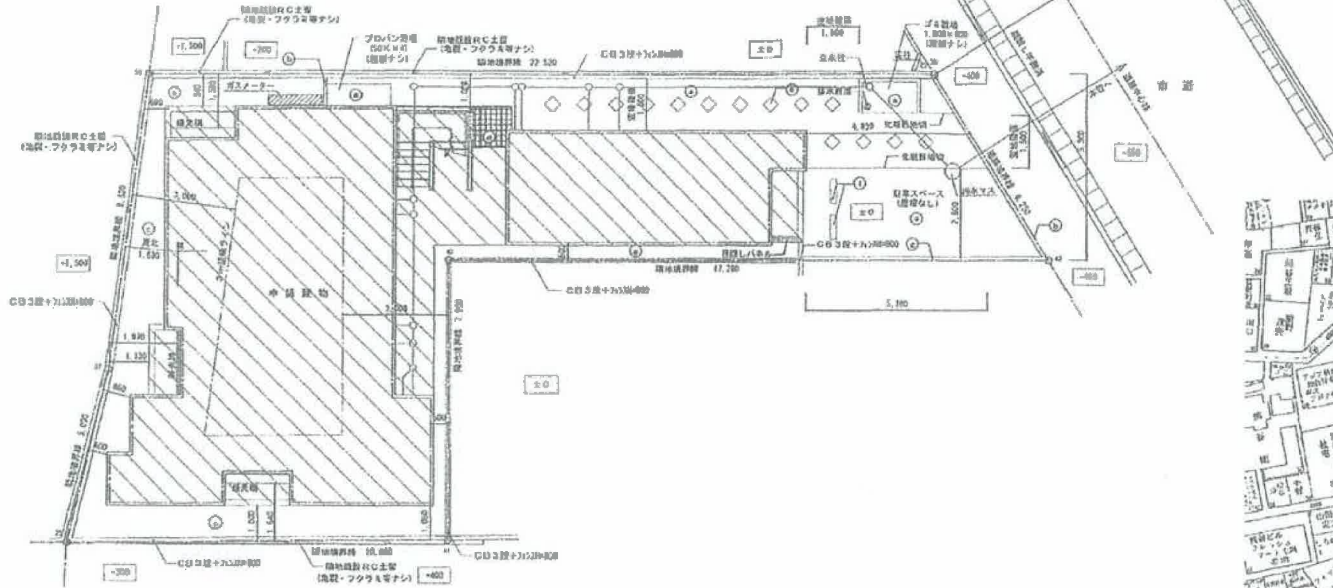
- ① 土地取得費 (1711-27250) 金償付金 引当金2500
- ② 30分-1階建
- ③ 砂利敷き
- ④ 15坪程度貯水1400
- ⑤ 20坪程度貯水1100 (非雨どい)
- ⑥ 東北側 アンカー壁 (コンクリート製)
- ⑦ インターローリング敷設

A 敷地

面積表	用途	面積	利用率
敷地面積	1 階	100.40 m ²	4
	2 階	100.40 m ²	4
延床面積		200.80 m ²	
建築面積		117.85 m ²	
敷地面積		200.84 m ²	
利用率		93.98%	($<100.00%$)
建築率		58.17%	($<100.00%$)
用途地種	第一種住居地域		
防火地域	消防地域		
申請地	仙台市宮城野区東駒台1丁目41-1		
備考			

B 敷地

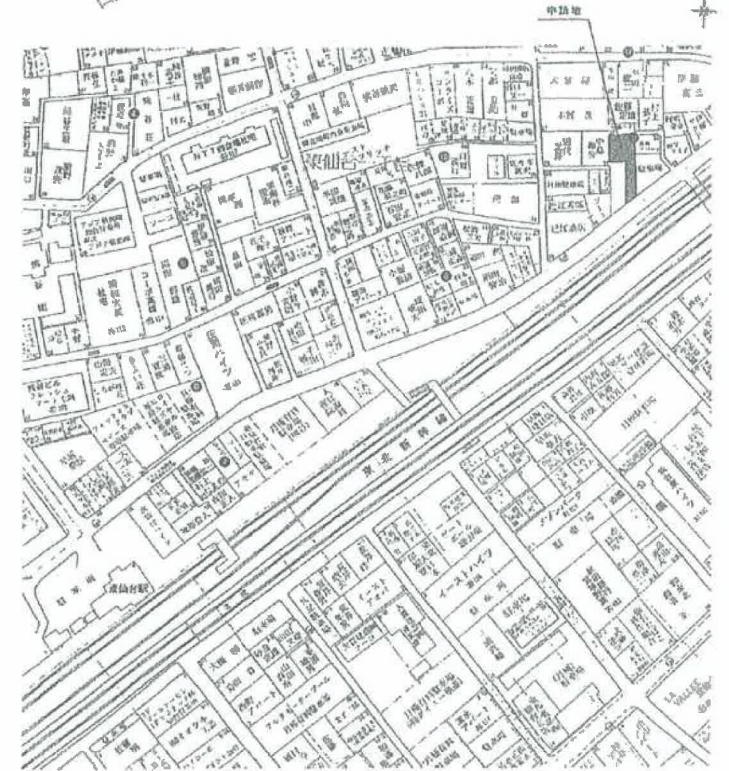
面積表	用途	面積	利用率
敷地面積	1 階	75.13 m ²	3
	2 階	75.13 m ²	3
延床面積		150.26 m ²	
建築面積		92.07 m ²	
敷地面積		150.26 m ²	
利用率		97.47%	($<100.00%$)
建築率		59.73%	($<100.00%$)
用途地種	第一種住居地域		
防火地域	消防地域		
申請地	仙台市宮城野区東駒台1丁目41-3		
備考			



配置図 S1:100

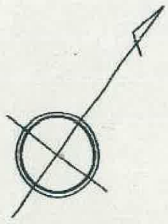
- ① 土留(1) (117-52-58) 合同上 面積2500
- ② 20坪1層付
- ③ 防犯設備
- ④ 100坪建付(10坪)
- ⑤ 200坪建付(10坪) (99坪以内)
- ⑥ 完成品 アンカー型 (コンクリート製)
- ⑦ インターロック型防犯設備

階数	面積	延床面積	床面積
1階	99.49㎡	4	
2階	99.49㎡	4	
延床面積	198.98㎡		
建築面積	117.85㎡		
敷地面積	209.84㎡		
容積率	93.88%	< 100.00%	
建築率	56.17%	< 100.00%	
用途地域	第一種住居地域		
防火地域	準防火地域		
申請地	新倉市志保野区東山台1丁目91-1		
備考			



H30.5.8

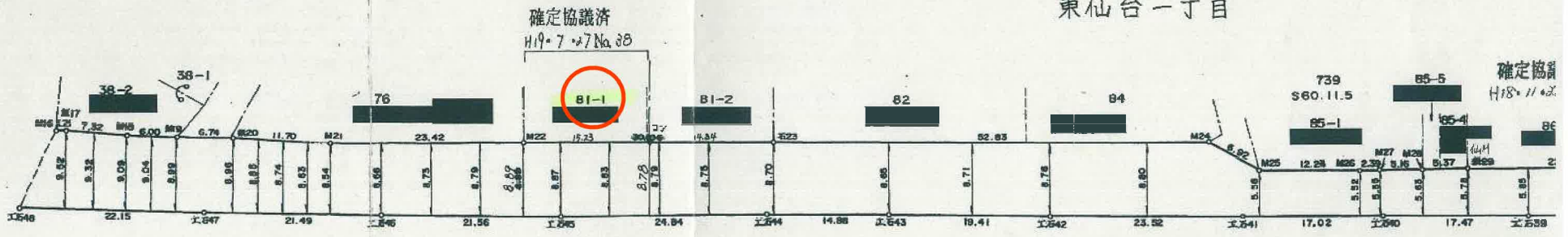
道路敷地構成図 S=1:500



X=191,400

Y=9,100

東仙台一丁目



この図面は、本市が管理する道路区域
を表したものであり、民民境界を「証明」
するものではありません。
仙台市道路管理者

本図道路敷との境界に異議ありません 其の / 東仙台一丁目 88-1 60.4.16

59年度 敷地構成図

仙台市水道局 戸番図



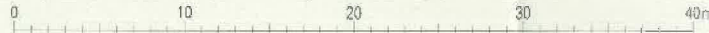
名称	表示
仕切弁	⊠⊠⊠⊠⊠⊠
消火栓	○ ● ◉ ⊙
空気弁	Ⓐ Ⓑ Ⓒ Ⓓ
片落管	▷
メータ	○
止水栓	×
キャップ	┌
逆止弁	└
管径	線種
400mm以上	—————
350mm	—————
300mm	—————
250mm	—————
200mm	—————
150mm	—————
100mm	—————
75mm	—————
50mm	—————
50mm未満	—————

・地図およびそれに関連する情報は、著作権法等により保護されています。無断複製、転載等はできません。

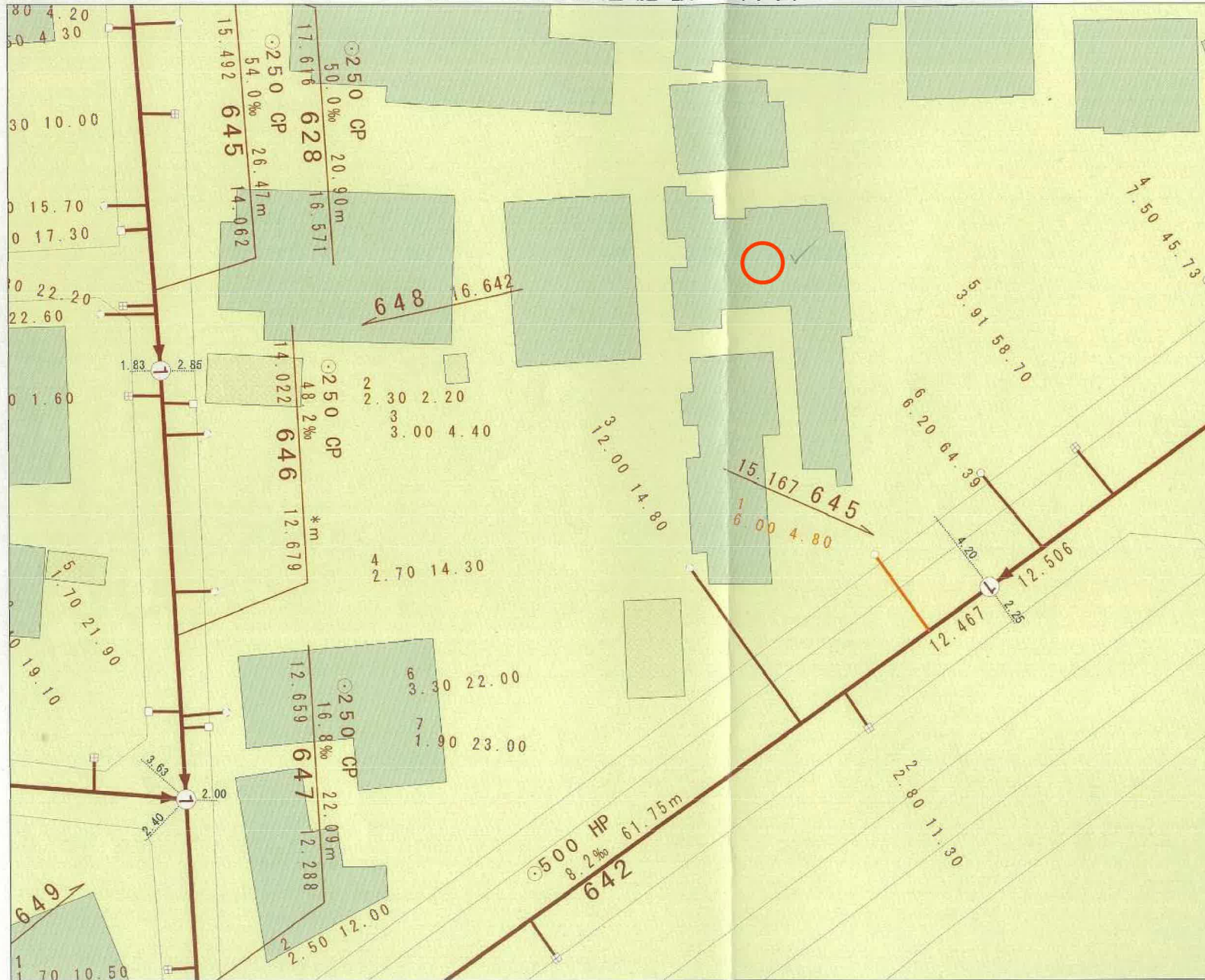
・本図面は、水道改良工事や道路工事等により、現況と整合しない場合があります。現地での確認をお願いします。

・川崎町地形図について
この地図の作成に当たっては、国土地理院長の承認を得て、同院発行の基礎地図情報を使用しました。
(承認番号 平28情保 第430号)

仙台市水道局 戸番図	
縮尺	1:300
出図年月日	平成30年 5月 9日



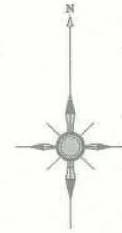
仙台市下水道施設平面図



縮尺 1:250



仙台市建設局

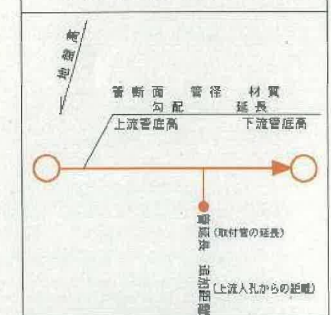


1. 本図面は、下水道改良工事や道路工事等により、現況と整合しない場合があります。詳細については現地での確認をお願いします。
2. 当局の許可なく複製することを、禁じます。

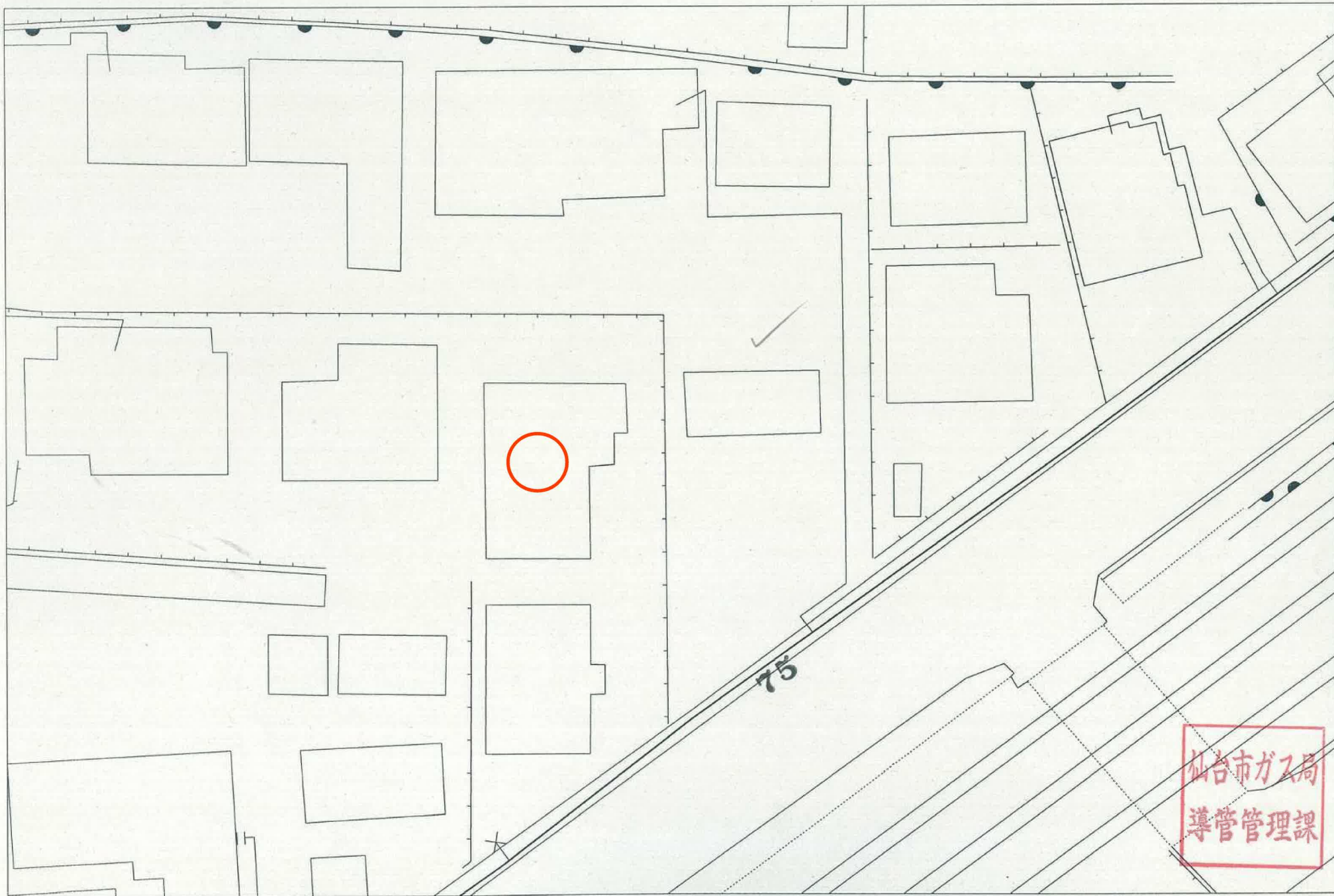
凡 例

	合流区域
	合流施設
	汚水施設
	雨水施設

下水道施設データ



2018年5月9日 出図



仙台市ガス局
導管管理課

この図面は実際と異なる場合があるため十分注意して使用してください

2018年5月8日

クレファスト東仙台A棟



イオンエクスプレス仙台新田店まで560m



セブンイレブン仙台新田二丁目店まで210m



ツルハドラッグ仙台新田店まで310m

クレファスト東仙台A棟



仙台市立東仙台中学校まで670m



仙台市立東仙台小学校まで1,070m



仙台燕沢郵便局まで470m



七十七銀行東仙台支店まで420m