

売戸建住宅

【住友林業施工の高気密高断熱住宅！】
LDK広々17帖！収納充実の4SLDK！
庭あり敷地97坪！2台駐車可能♪
近隣に商業施設充実でお買い物も便利♪

間取り

4SLDK

建物面積

140.77㎡

築年月

2010年11月



【近隣施設】

- ・COOP MIYAGI大富店まで600m
- ・ローソン大和みじけ丘三丁目店まで540m
- ・薬王堂宮城大富店まで680m
- ・富谷市立日吉台中学校まで700m
- ・富谷市立日吉台小学校まで530m



チェックポイント！

この図面は物件情報の一部を抜粋して掲載しております。(現況優先) 入居・引渡日変更や付帯条件、別途料金等が発生する場合がありますのでご確認ください。

- 主要採光面：南東向き ●オール電化 ●24時間換気システム ●高気密高断熱住宅 ●閑静な住宅街 ●設計住宅性能評価書 ●建設住宅性能評価書 ●建築確認完了検査済証 ●新築時・増改築時の設計図書 ●バス1坪以上 ●追焚機能 ●浴室に窓あり ●トイレ2ヶ所 ●タンクレストイレ ●温水洗浄便座 ●シャワー付洗面化粧台 ●IHクッキングヒーター ●グリル ●食器洗浄乾燥機 ●シューズIC ●照明器具 ●人感センサー付照明 ●電気 ●上水道 ●下水道 ●エアコン2台以上 ●BS端子 ●光ファイバー ●モニタ付インターホン ●ディンプルキー ●火災警報器(報知機) ●庭 ●駐車場2台分 ●蓄熱暖房機 ●物置

所在地	富谷市日吉台2丁目
間取タイプ	4SLDK
価格	3,330万円

物件所在地	宮城県富谷市日吉台2丁目		
交通	仙台市営地下鉄南北線 泉中央		
	バス17分 バス停 パルタウン大富南 徒歩7分		
土地面積	公簿	323.02㎡	私道面積(共有持分)
	構造・規模	木造 2階建	
建物	面積	140.77㎡	
	間取内訳	和 6・6 洋 13.4・10 LDK 17.1	
土地権利	所有権	地目	宅地
都市計画	市街化区域	用途地域	1種低層
建ぺい率	40%	容積率	60%
築年月	2010年11月	駐車場	有
現況	所有者居住中	引渡可能時期	相談
建築確認番号	第東日本-10-07-1034号		
接道状況(角地・間口)	東12.0m 公道 接面19.0m		
設備	<ul style="list-style-type: none"> ・上水道(口径20mm・メーター20mm) ・下水道 ・電気 		
備考	価格相談可		

株式会社 Beyond ets 建てる窓口

国土交通大臣免許(1)第9999号 〒981-0114 宮城県宮城郡利府町新中道3丁目1-1 イオンモール新利府南館1階

☎ 050-3615-4137 ☎ 050-3145-2835 定休日：定休日なし

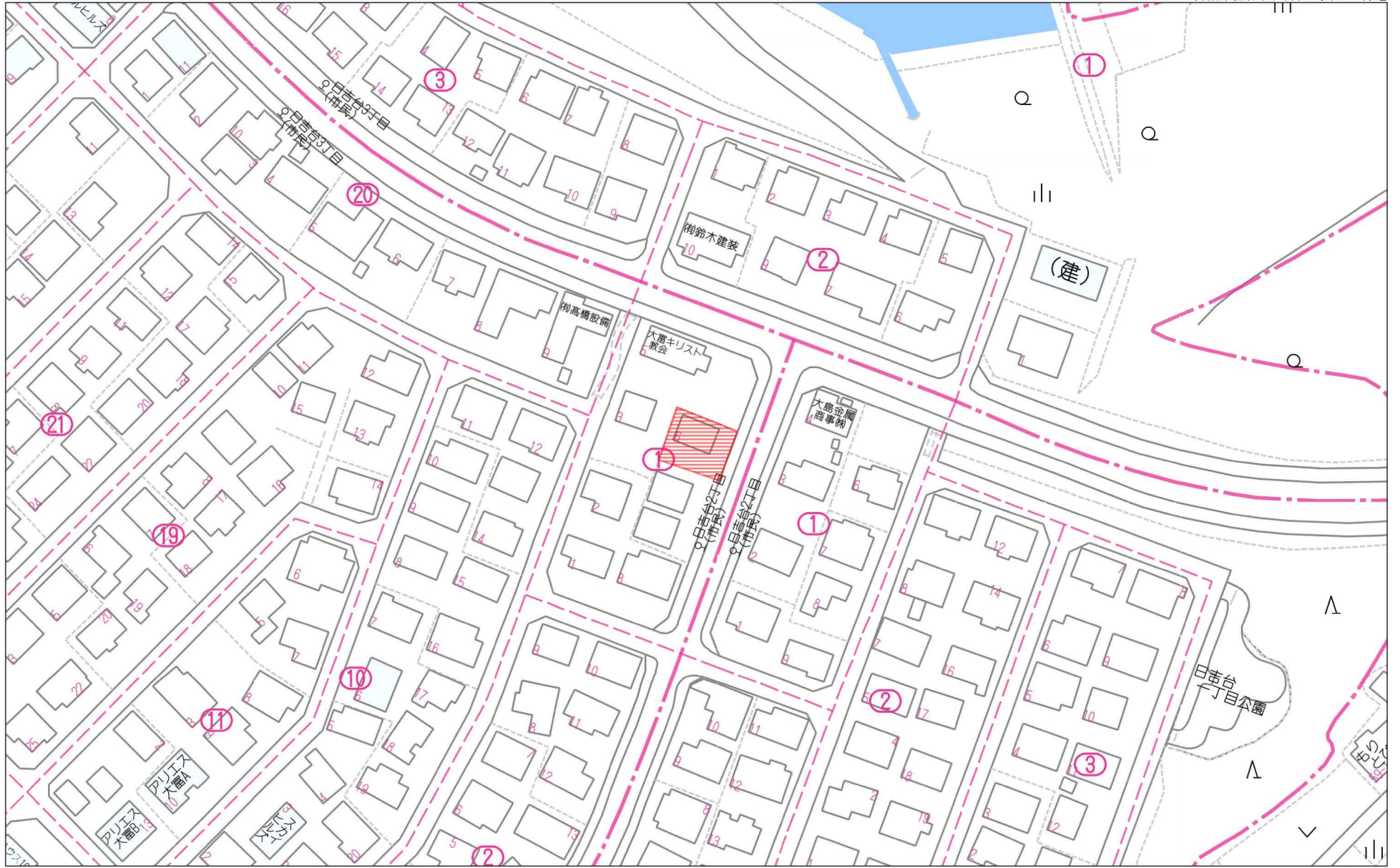
担当：高橋 (070-3276-6354)

作成日：2024年8月19日

■取引態様：媒介

infosheet 物件番号 69831537058

at home



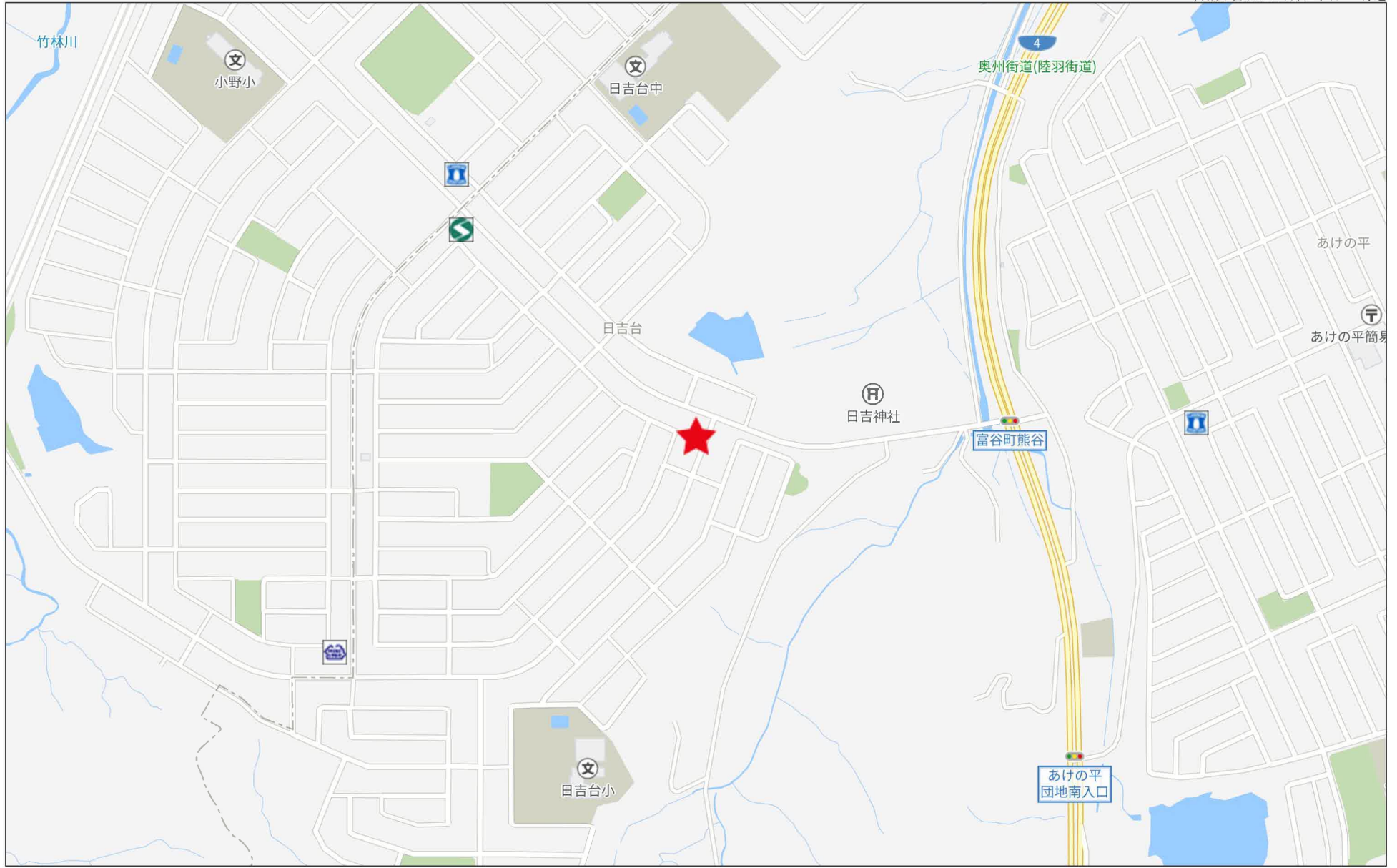
60m

1:1340

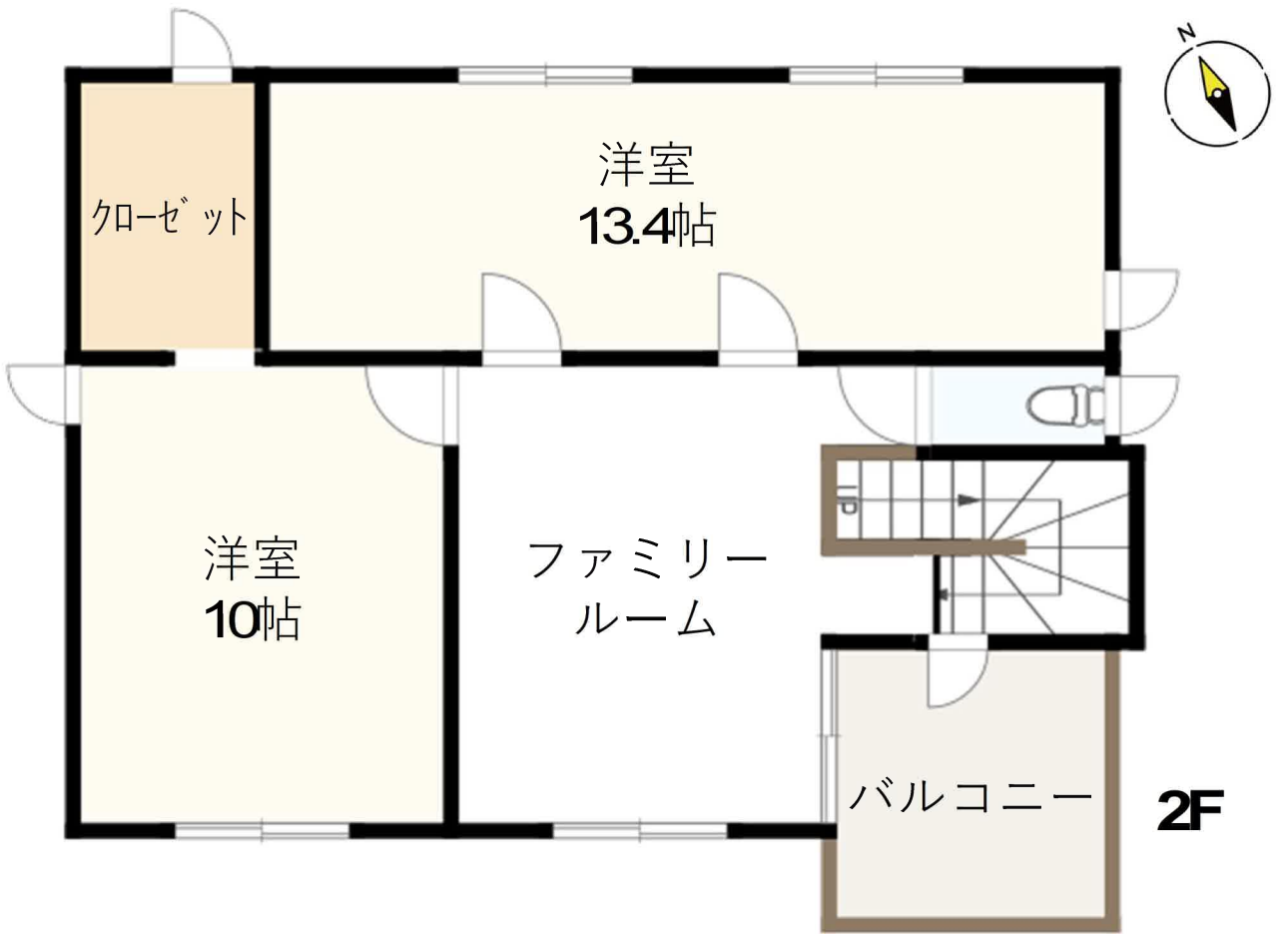
禁無断複写複製

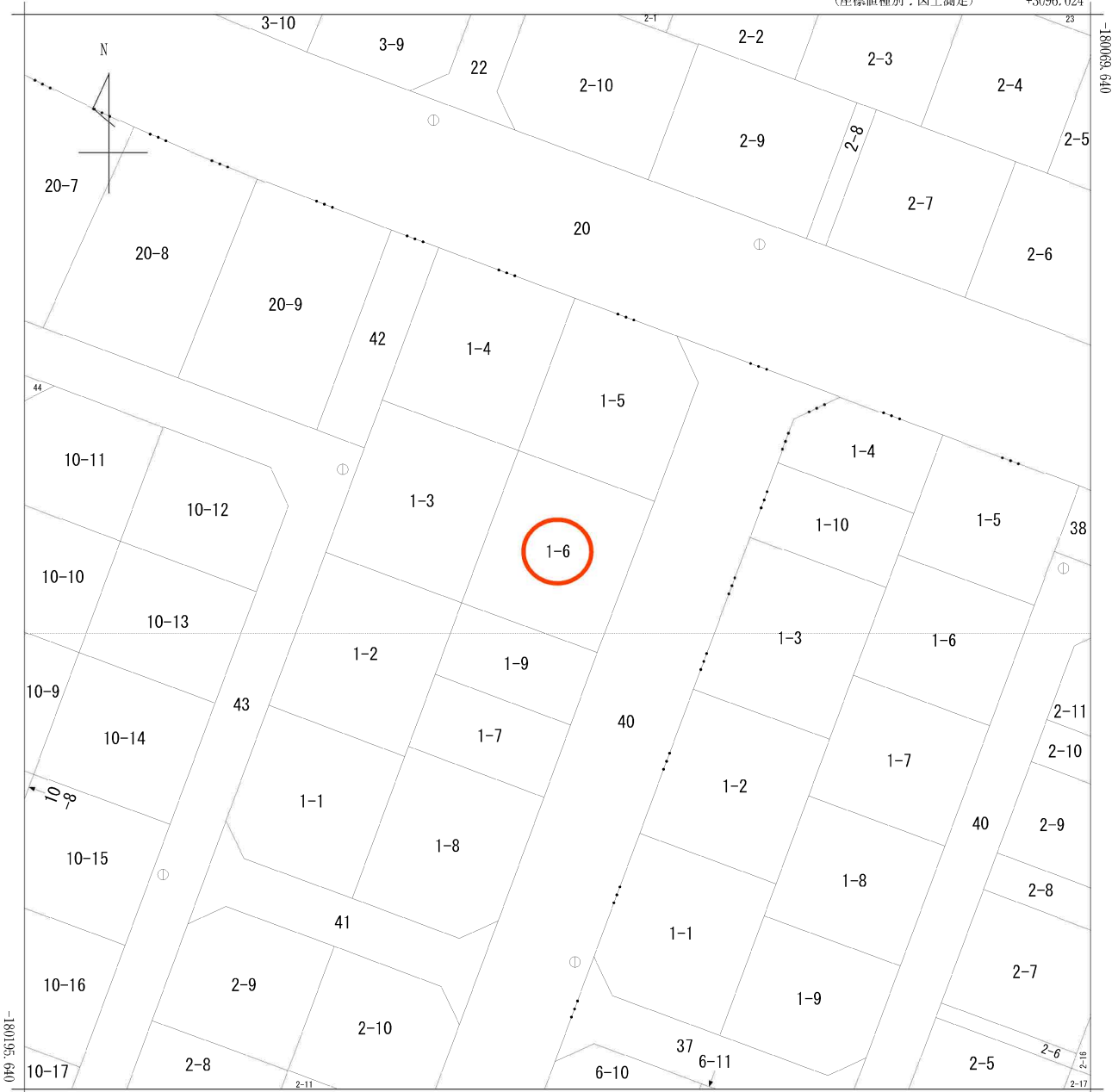
Beyond ets

Z22152209-20240806130326



280m





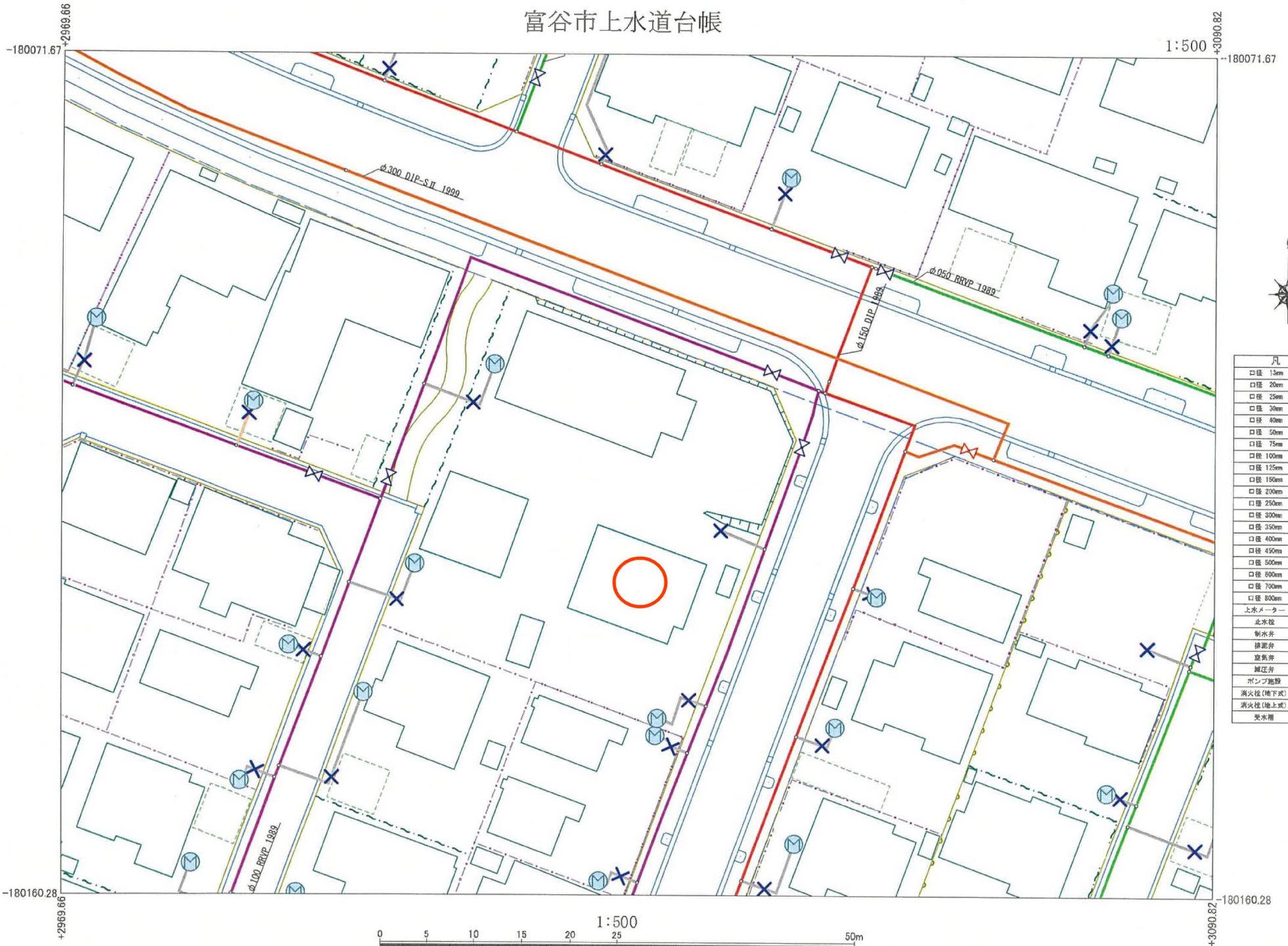
+2971.024 (座標値種別：図上測定)

(注) 国土交通省国土地理院が公表した座標補正パラメータ(touhokutaiheiyououki2011.par)による修正がされています。



請求部	所在	富谷市日吉台二丁目				地番	1番6			
出力尺	1/500	精度分	甲三	座標系番号又は記号	X	分類	地図(法第14条第1項)		種類	土地区画整理所在図
作成年月日	平成3年11月			備付年月日(原図)	平成4年3月25日			補記事項		

富谷市上水道台帳



凡 例	
口径 13mm	[Symbol]
口径 20mm	[Symbol]
口径 25mm	[Symbol]
口径 30mm	[Symbol]
口径 40mm	[Symbol]
口径 50mm	[Symbol]
口径 75mm	[Symbol]
口径 100mm	[Symbol]
口径 125mm	[Symbol]
口径 150mm	[Symbol]
口径 180mm	[Symbol]
口径 200mm	[Symbol]
口径 250mm	[Symbol]
口径 300mm	[Symbol]
口径 350mm	[Symbol]
口径 400mm	[Symbol]
口径 450mm	[Symbol]
口径 500mm	[Symbol]
口径 600mm	[Symbol]
口径 700mm	[Symbol]
口径 800mm	[Symbol]
上水メーター	[Symbol]
止水栓	[Symbol]
制水弁	[Symbol]
検査弁	[Symbol]
遮断弁	[Symbol]
減圧弁	[Symbol]
ポンプ施設	[Symbol]
消火栓(地下式)	[Symbol]
消火栓(地上式)	[Symbol]
集水槽	[Symbol]



富谷市下水道台帳



凡 例	
幹 線	汚水
枝 線	雨水
圧 送 管	
流域幹線	
仮入力管	
0号マンホール	
1号マンホール	
2号マンホール	
3号マンホール	
4号マンホール	
5号マンホール	
6号マンホール	
7号マンホール	
特1号マンホール	
特2号マンホール	
特3号マンホール	
特4号マンホール	
特5号マンホール	
特6号マンホール	
特7号マンホール	
特8号マンホール	
特9号マンホール	
特種マンホール	
特1号小形型	
雨水吐き溜	
専断不明マンホール	
管止め	
マンホールポンプ	
流域マンホール	
放流	
管継ぎ箇所	
汚水側	
雨水側	
新管付マンホール	



リビング



リビング



キッチン



キッチン



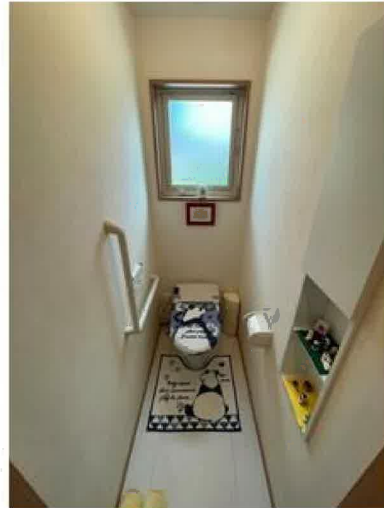
IHクッキングヒーター



洗面台



浴室



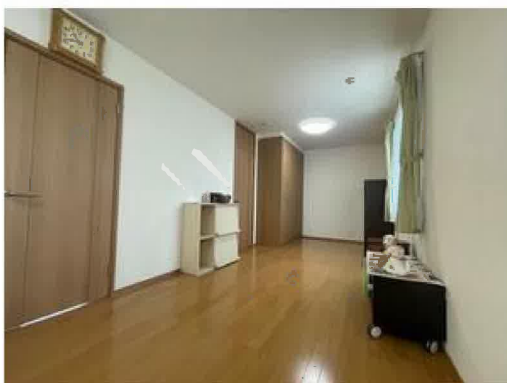
トイレ



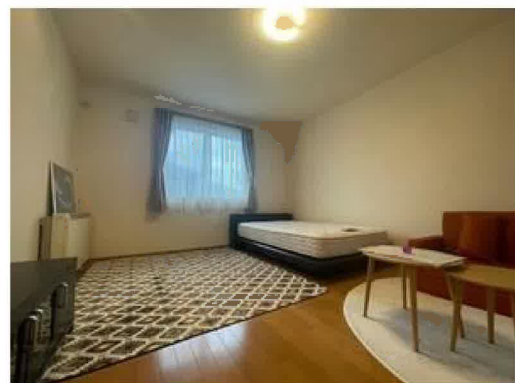
南側和室6帖



北側和室6帖



洋室13.4帖



洋室10帖



ファミリールーム



2階クローゼット



バルコニー



蓄熱暖房機



モニター付インターホン



物置



駐車スペース



前面道路



COOP MIYAGI大富店まで600m



ローソン大和もみじヶ丘三丁目店まで540m



薬王堂宮城大富店まで680m



富谷市立日吉台中学校まで700m



富谷市立日吉台小学校まで530m



富谷日吉台郵便局まで600m



仙台銀行大富支店まで490m