

新築売戸建住宅

【利府町加瀬 B棟】  
 長期優良住宅認定済み！  
 太陽光パネル430w 10枚搭載！  
 塩釜利府IC・商業施設が近く便利♪  
 イオンモールへのアクセスも良好！

間取り

4SLDK

建物面積

105.99㎡

築年月

2024年11月



- 食器棚(上下)付き！食洗器完備！
- エアコン2台付き！
- ダウンライト&カーテンレール全居室設備！



〔近隣施設〕

- ・ヨークベニマル利府野中店まで280m
- ・セブンイレブン塩釜大日向町店まで430m
- ・利府町立利府中学校まで2,910m
- ・利府町立利府第三小学校まで1,700m

この図面は物件情報の一部を抜粋して掲載しております。(現況優先) 入居日・引渡日変更や付帯条件、別途料金等が発生する場合がありますのでご確認ください。

チェックポイント！

- 新築●浴室に窓あり●トイレ2ヶ所●IHクッキングヒーター●カウンターキッチン●食器洗浄乾燥機●全居室収納●ウォークインクローゼット●ダウンライト●上水道●下水道●太陽光発電システム●エアコン2台以上●駐車場2台分

所在地	宮城県利府町加瀬字十三本塚
間取タイプ	4SLDK
価格	3,580万円

物件所在地	宮城県宮城郡利府町加瀬字十三本塚 123-1の一部B棟		
交通	JR東北本線 塩釜 徒歩25分		
土地面積	148.49㎡	私道面積(共有持分)	
	構造・規模	木造 2階建	
建物	面積	105.99㎡	
	間取内訳	洋8・6・6・4 LDK 16	
土地権利	所有権	地目	宅地
都市計画	市街化区域	用途地域	2種住居
建ぺい率	60%	容積率	200%
築年月	2024年11月	駐車場	
現況	完成済	引渡可能時期	相談
建築確認番号	第R06SHC112989号		
接道状況(角地・間口)	東6.0m 公道 接面12.5m		
設備	浴室に窓あり,トイレ2ヶ所, IHクッキングヒーター,カウンターキッチン,食器洗浄乾燥機,全居室収納,ウォークインクローゼット,ダウンライト,上水道,下水道,太陽光発電システム,エアコン2台以上,駐車場2台分		
備考	長期優良住宅認定通知書あり 施工会社：タカカツホームズ		

株式会社 Beyond ets 建てる窓口

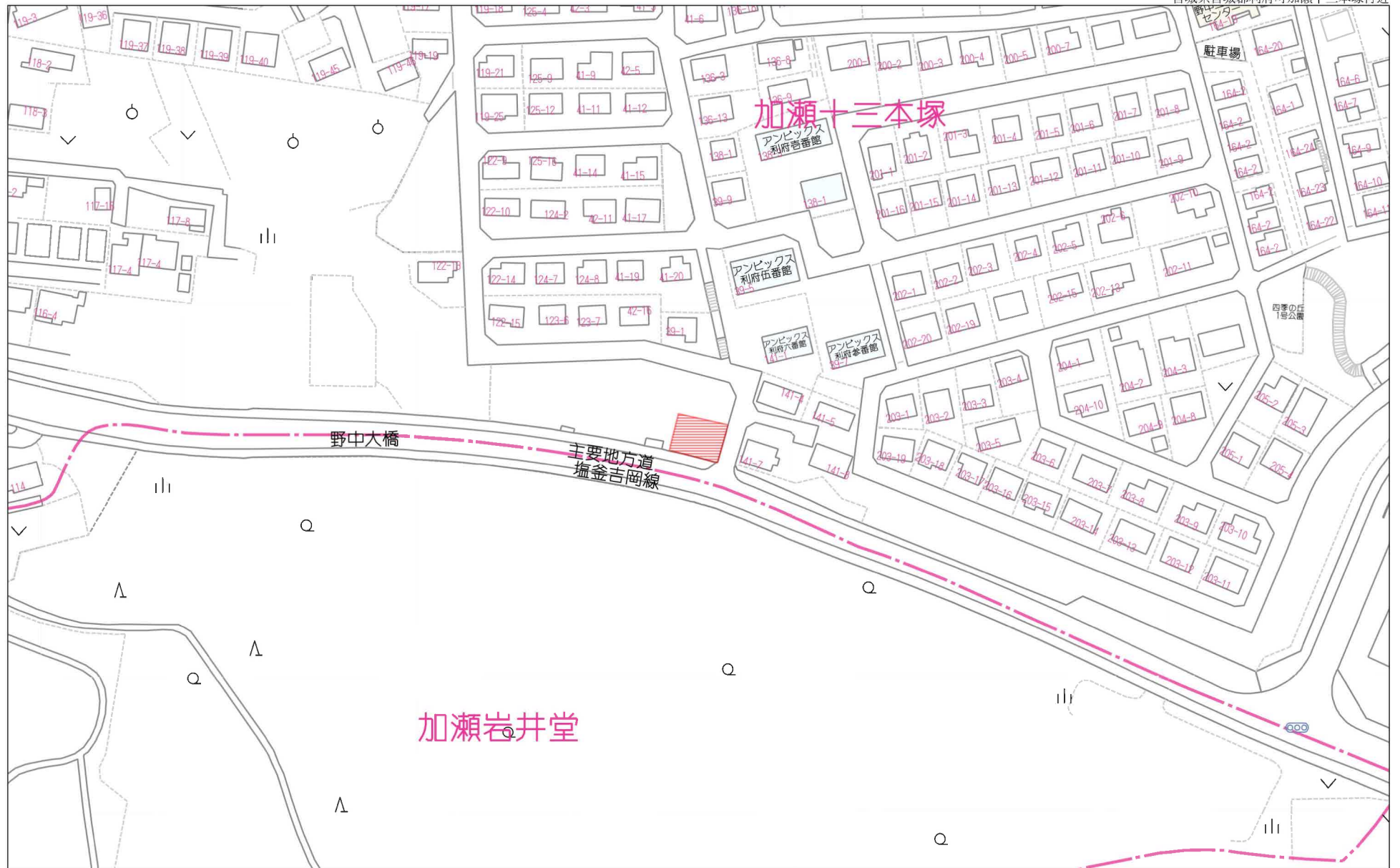
国土交通大臣免許 (1) 第9999号 〒981-0114 宮城県宮城郡利府町新中道3丁目1-1 イオンモール新利府南館1階

☎ 050-3615-4137 ☎ 050-3145-2835 定休日：定休日なし  
 担当：西條 (070-1542-2577)

作成日：2025年2月9日

■取引態様：媒介

infosheet 物件番号 69827511038  
 at home



加瀬岩井堂

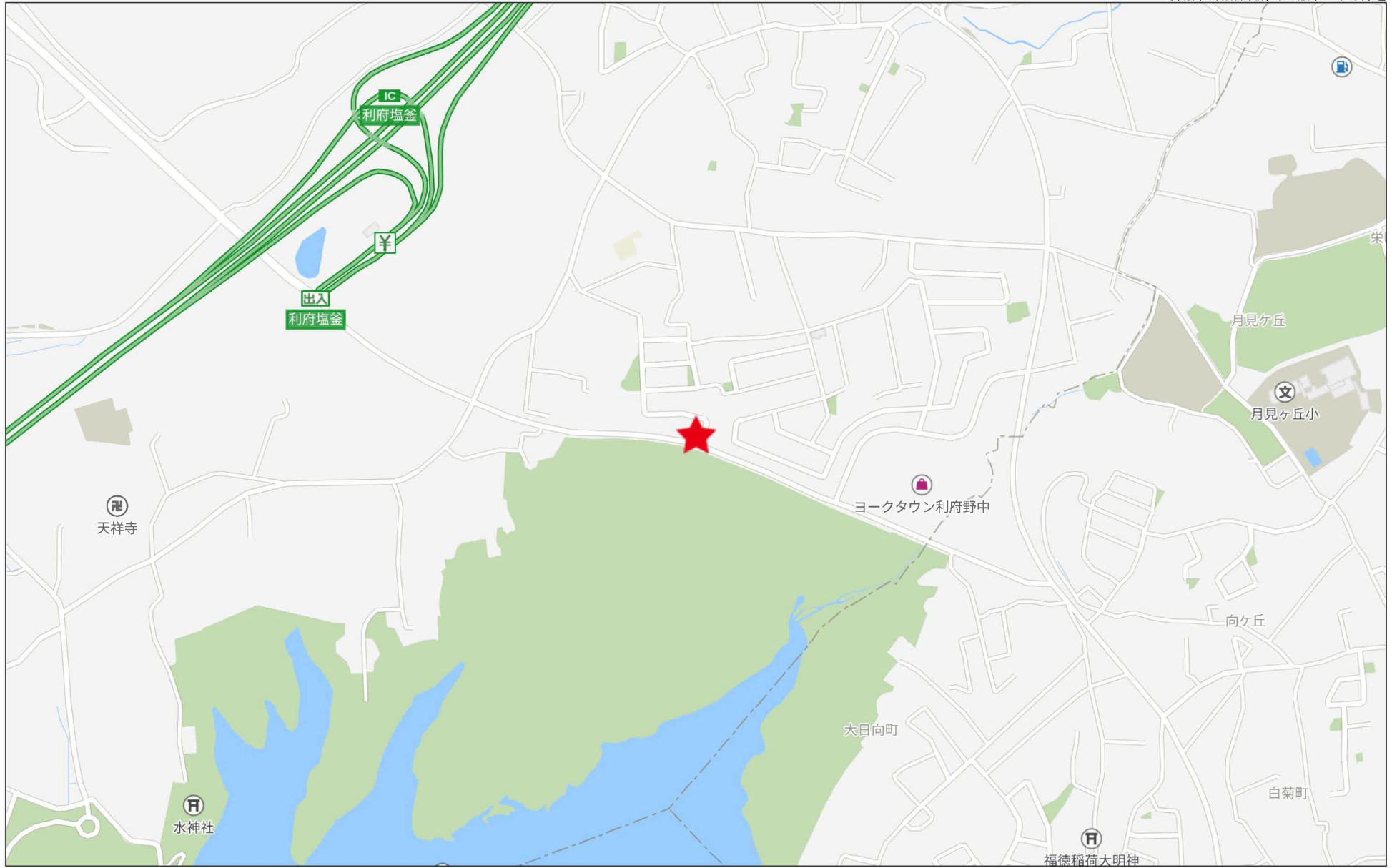
加瀬十三本塚

野中大橋

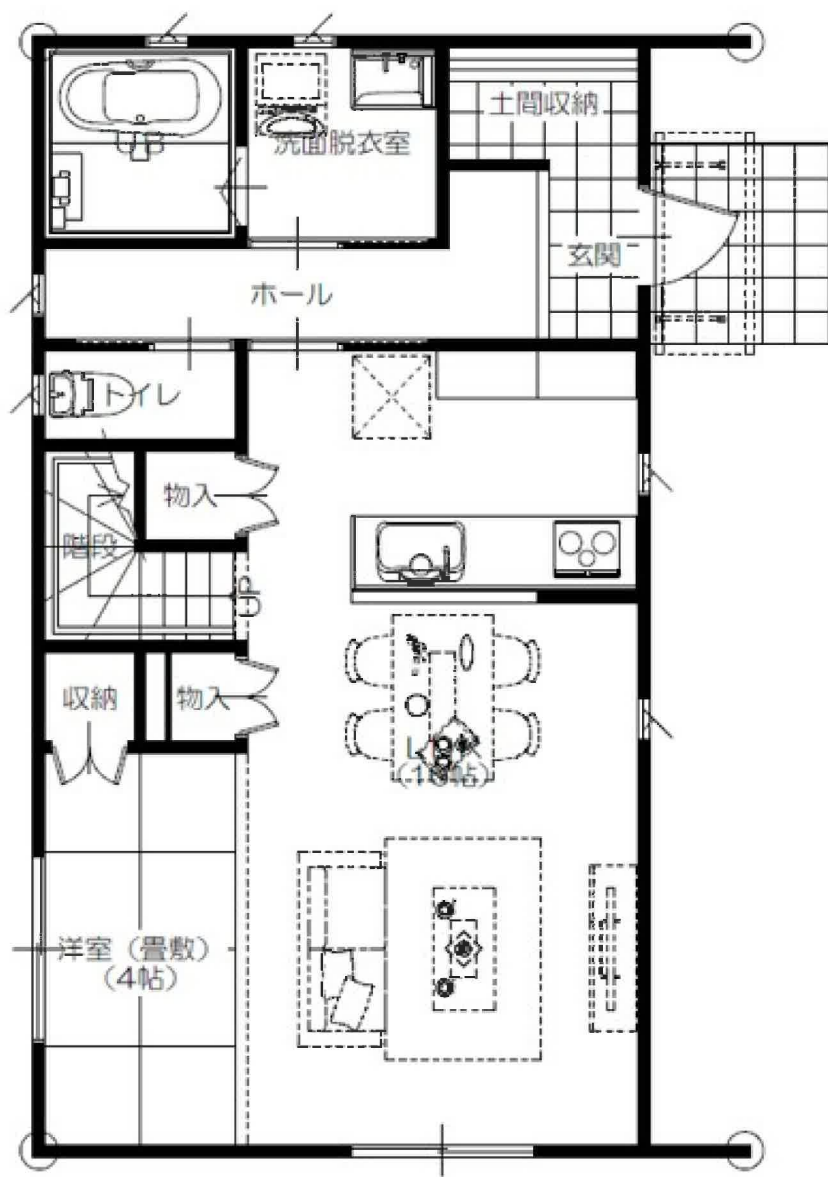
主要地方道  
塩釜吉岡線

80m

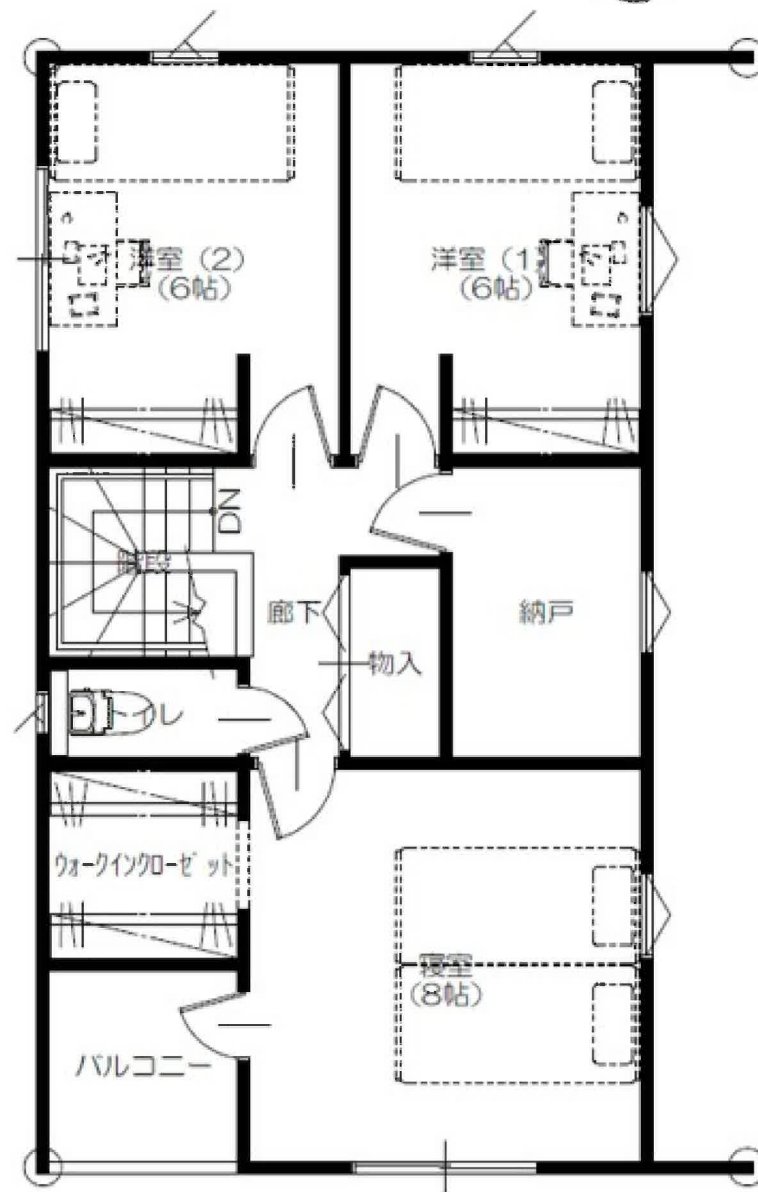
1:1653



280m



1 F



2 F

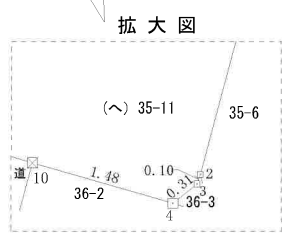
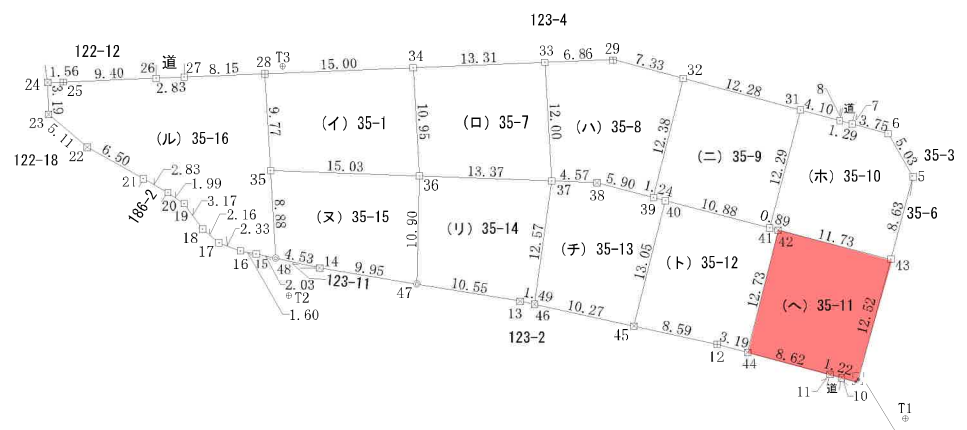


地番 35-1, 35-7ないし 35-16

地積測量図

土地の所在 宮城県利府町加瀬字十三本塚

1/2



点検に使用した基本三角点等	X座標	Y座標	備考
宮城県2級基準点 基Ⅱ-3	-186768.826	14380.945	ネットワーク型RTK法による単点観測法
利府町2級基準点 基Ⅱ-2	-186542.693	14056.321	ネットワーク型RTK法による単点観測法

登記多角点(単点観測法)の名称	X座標	Y座標	備考
T1 登記多角点(単点観測法)	-186641.708	14067.381	金属錐
T2 登記多角点(単点観測法)	-186629.346	14005.148	金属錐
T3 登記多角点(単点観測法)	-186606.134	14004.440	金属錐

ネットワーク型RTK法による単点観測法による登記多角点測量の観測年月日：令和6年3月4日

測地系	世界測地系(測地成果2011)
測量年月日	令和6年4月11日
座標系	X系

標識の種類	
	プラスチック杭
	コンクリート杭
	金属標
	金属錐
	基準点

(9)日調連

作成者 (令和6年4月11日作成)

申請人

縮尺 1/500

地番 35-1, 35-7ないし  
35-16

地積測量図

土地の所在 宮城郡利府町加瀬字十三本塚

座標求積表

地番(イ) 35-1	Xn	Yn	(Xn+1 - Xn-1)Yn	距離
測点	Xn	Yn	(Xn+1 - Xn-1)Yn	距離
34	-186606.290	14017.653	144620.126001	15.00
28	-186606.905	14002.670	-145165.679890	9.77
35	-186616.657	14003.250	-144171.580250	15.03
36	-186617.222	14018.271	145327.415457	10.95
		倍面積	210.331318	
		面積	155.165800	
		地積	155.16 m	
		坪数	46.93	



地番(ロ) 35-7	Xn	Yn	(Xn+1 - Xn-1)Yn	距離
測点	Xn	Yn	(Xn+1 - Xn-1)Yn	距離
33	-186605.744	14030.952	160115.874216	13.31
34	-186606.290	14017.653	-160894.621134	10.95
36	-186617.222	14018.271	-160270.882343	13.37
37	-186617.723	14031.630	161055.049110	12.00
		倍面積	305.109879	
		面積	152.7049385	
		地積	152.70 m	
		坪数	46.19	

地番(ハ) 35-8	Xn	Yn	(Xn+1 - Xn-1)Yn	距離
測点	Xn	Yn	(Xn+1 - Xn-1)Yn	距離
52	-186607.372	14044.886	195575.037500	7.33
29	-186605.463	14037.808	22853.534224	6.86
33	-186605.744	14030.952	-172019.171520	12.00
37	-186617.723	14031.630	-170400.114720	4.57
38	-186617.888	14036.194	-23370.263010	5.90
39	-186619.388	14011.897	147651.588852	12.38
		倍面積	303.328576	
		面積	151.6642880	
		地積	151.66 m	
		坪数	45.87	

地番(ニ) 35-9	Xn	Yn	(Xn+1 - Xn-1)Yn	距離
測点	Xn	Yn	(Xn+1 - Xn-1)Yn	距離
31	-186610.569	14056.738	212144.289896	12.28
32	-186607.372	14044.886	-133851.849634	12.38
38	-186619.388	14011.897	-173150.631907	11.24
40	-186619.703	14043.101	-43196.578676	10.88
41	-186622.464	14053.630	123365.836420	12.29
		倍面積	301.086099	
		面積	150.5430495	
		地積	150.54 m	
		坪数	45.53	

地番(ホ) 35-10	Xn	Yn	(Xn+1 - Xn-1)Yn	距離
測点	Xn	Yn	(Xn+1 - Xn-1)Yn	距離
5	-186617.291	14068.099	173285.018827	5.03
6	-186612.949	14065.567	74927.275409	3.75
7	-186611.964	14061.947	18533.646146	1.29
8	-186611.631	14060.699	19614.675105	4.10
31	-186610.569	14056.738	-182296.642754	12.28
41	-186622.464	14053.630	-170315.941970	0.89
42	-186622.688	14054.495	-44384.095210	11.73
43	-186625.622	14065.848	75913.381656	8.63
		倍面積	297.317099	
		面積	148.6385045	
		地積	148.65 m	
		坪数	44.96	

地番(ヘ) 35-11	Xn	Yn	(Xn+1 - Xn-1)Yn	距離
測点	Xn	Yn	(Xn+1 - Xn-1)Yn	距離
43	-186625.622	14065.848	211240.905264	11.73
42	-186622.688	14054.495	-132238.743455	12.73
44	-186635.031	14051.390	204883.317580	8.62
11	-186637.269	14069.710	-35664.738180	1.22
10	-186637.589	14060.891	-10236.328818	1.43
4	-186637.997	14062.309	-2995.271817	0.31
3	-186637.802	14062.550	4092.202050	0.10
2	-186637.706	14062.584	171282.273120	12.52
		倍面積	296.960744	
		面積	148.4903720	
		地積	148.49 m	
		坪数	44.91	

地番(ト) 35-12	Xn	Yn	(Xn+1 - Xn-1)Yn	距離
測点	Xn	Yn	(Xn+1 - Xn-1)Yn	距離
42	-186622.688	14054.495	176622.828665	0.89
41	-186622.464	14053.630	41950.085550	10.88
40	-186619.703	14043.101	-139012.656799	13.05
45	-186632.363	14039.918	-203650.731164	8.59
12	-186634.201	14048.313	-37480.899084	9.19
44	-186635.031	14051.390	161773.653070	12.73
		倍面積	302.290238	
		面積	151.1451190	
		地積	151.14 m	
		坪数	45.72	

地番(チ) 35-13	Xn	Yn	(Xn+1 - Xn-1)Yn	距離
測点	Xn	Yn	(Xn+1 - Xn-1)Yn	距離
40	-186619.703	14043.101	182209.233475	1.24
39	-186619.388	14041.897	25486.043055	3.90
38	-186617.888	14036.194	23370.263010	4.57
37	-186617.723	14031.630	-172280.353140	12.57
46	-186630.166	14029.883	-205537.487120	10.27
45	-186632.363	14039.918	146896.662034	13.05
		倍面積	287.363314	
		面積	143.6816570	
		地積	143.68 m	
		坪数	43.46	

地番(リ) 35-14	Xn	Yn	(Xn+1 - Xn-1)Yn	距離
測点	Xn	Yn	(Xn+1 - Xn-1)Yn	距離
37	-186617.723	14031.630	181625.418720	13.37
36	-186617.222	14018.271	-145719.927045	10.90
47	-186628.118	14018.027	-176991.608902	10.53
13	-186620.848	14028.431	-28730.226688	1.49
46	-186630.166	14029.883	170112.331375	12.57
		倍面積	285.987460	
		面積	147.9937300	
		地積	147.99 m	
		坪数	44.76	

地番(ヌ) 35-15	Xn	Yn	(Xn+1 - Xn-1)Yn	距離
測点	Xn	Yn	(Xn+1 - Xn-1)Yn	距離
36	-186617.222	14018.271	160963.403931	13.03
35	-186616.657	14003.250	-116198.968500	8.88
48	-186625.520	14003.782	-137643.173278	4.53
14	-186628.486	14008.210	-36393.329560	9.35
47	-186628.118	14018.027	129863.002128	10.90
		倍面積	290.934701	
		面積	145.4673505	
		地積	145.46 m	
		坪数	44.00	

地番(ヒ) 35-16	Xn	Yn	(Xn+1 - Xn-1)Yn	距離
測点	Xn	Yn	(Xn+1 - Xn-1)Yn	距離
28	-186606.905	14002.670	132903.170900	8.15
27	-186607.230	13994.522	-8213.567168	2.83
26	-186607.349	13991.698	-7205.724470	9.40
25	-186607.745	13982.310	-6375.933360	1.56
24	-186607.805	13980.753	-43381.524238	3.19
23	-186610.801	13980.872	30845.772460	5.11
22	-186614.310	13984.751	-90928.851002	6.50
21	-186617.493	13990.420	-64188.048960	2.83
20	-186618.898	13992.878	-35248.059682	1.99
19	-186620.012	13994.525	-51471.802950	3.17
18	-186622.576	13996.391	-55299.740841	2.16
17	-186623.963	13998.052	-31103.671544	2.33
16	-186624.798	14000.222	-15736.249528	1.60
15	-186625.087	14001.800	-10109.299600	2.03
49	-186625.520	14003.782	118051.382260	8.88
35	-186616.657	14003.250	260670.498750	9.77
		倍面積	517.446797	
		面積	258.7233985	
		地積	258.72 m	
		坪数	78.26	
		合計	1754.2380675	

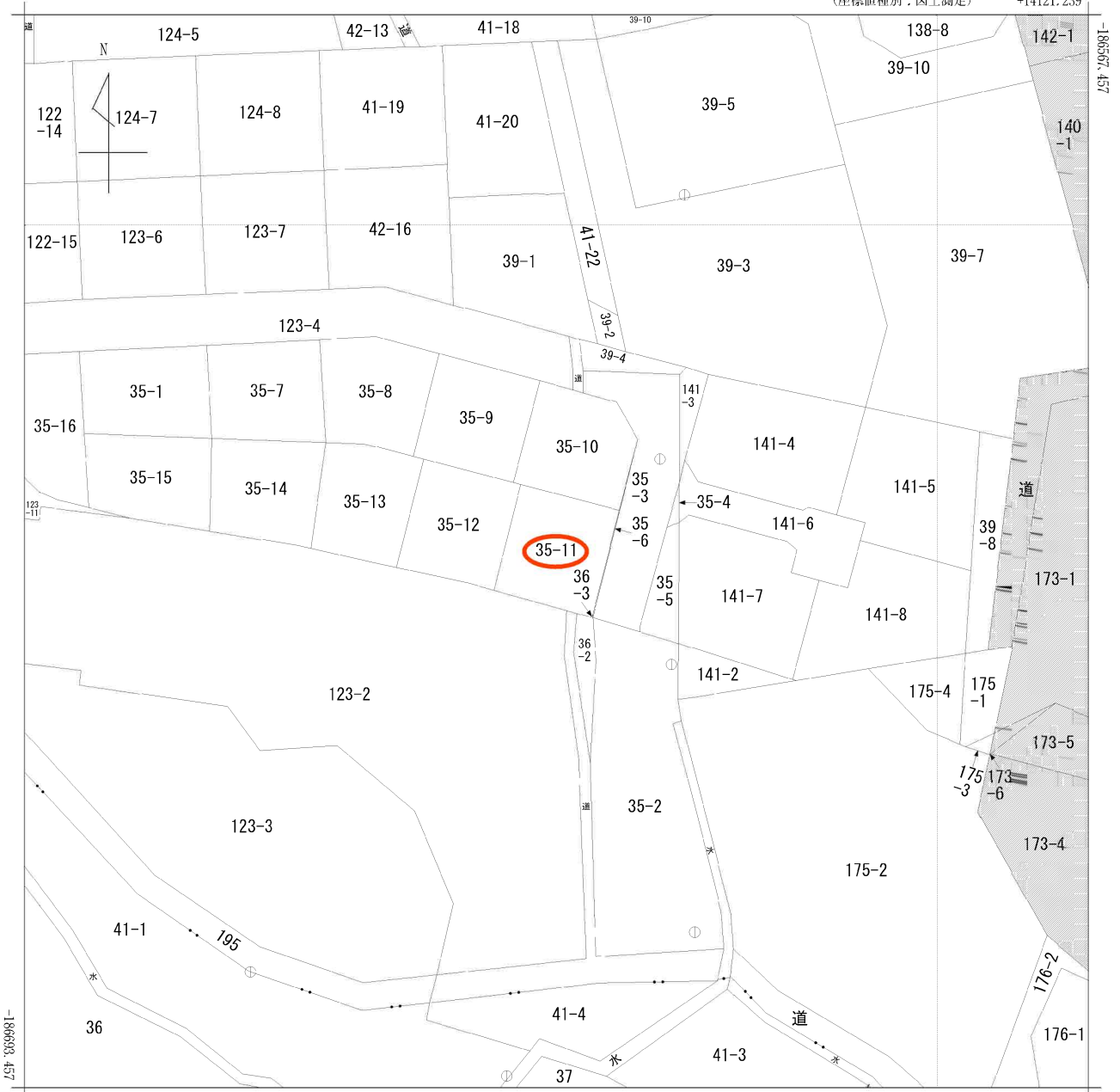
(日調連)

作成者	(令和 6 年 4 月 11 日作成)	申請人	縮尺 1/500
-----	---------------------	-----	----------

(日本土地家屋調査士会連合会用紙)

イ 40-3

(座標値種別：図上測定) +14121.239



+13996.239 (座標値種別：図上測定)

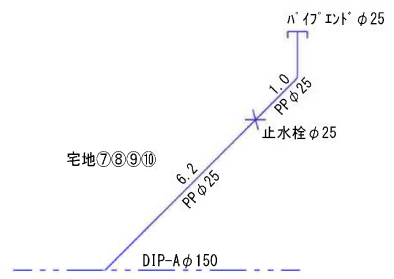
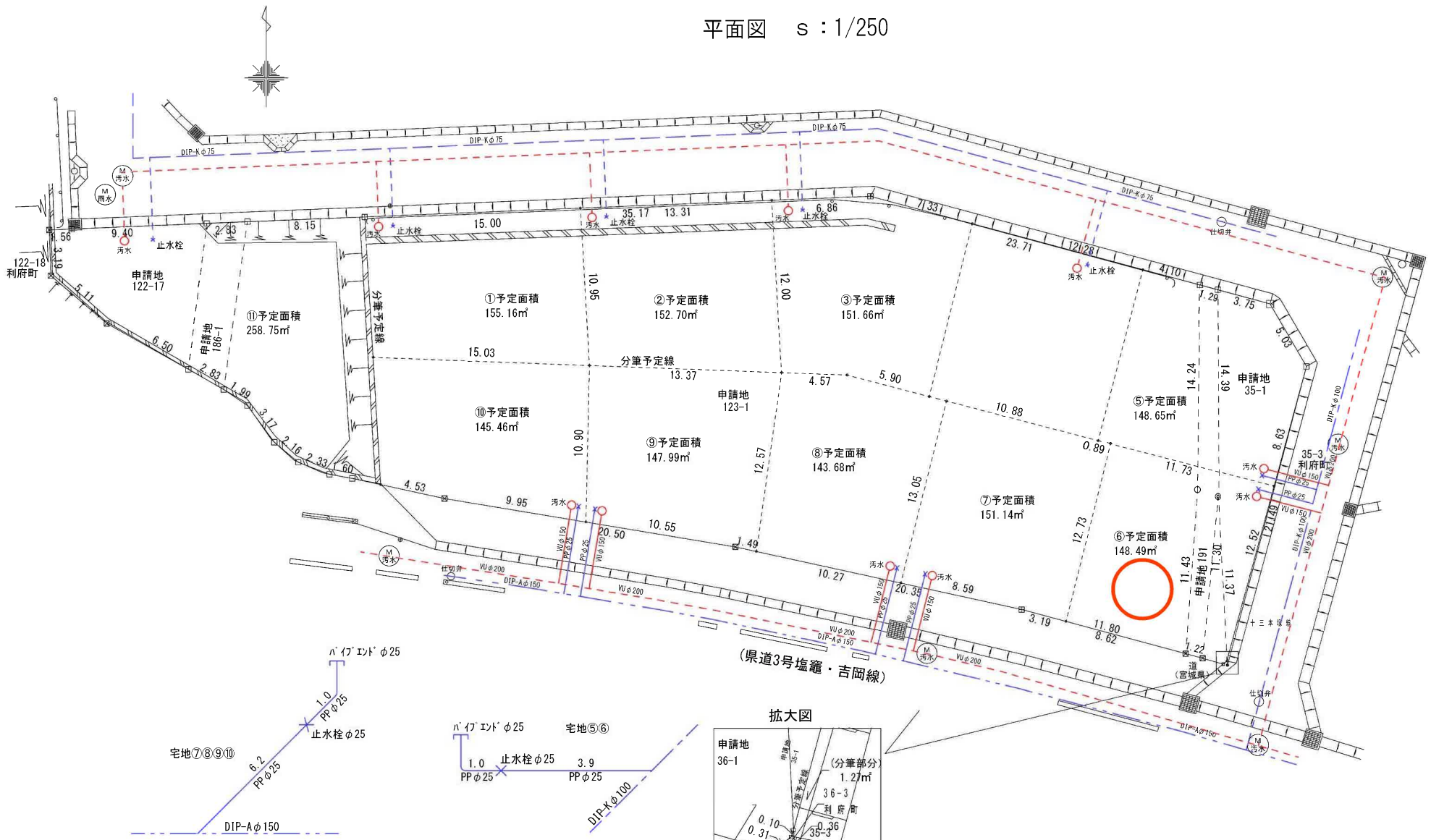
(注) 斜線を施した部分は、閉鎖された部分です。  
 (注) 国土交通省国土地理院が公表した座標補正パラメータ(touhokutaheiyouki2011.par)による修正がされています。

地番区域見出  
 加瀬字十三本塚  
 加瀬字岩井堂

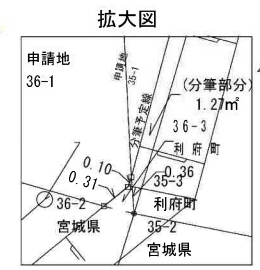
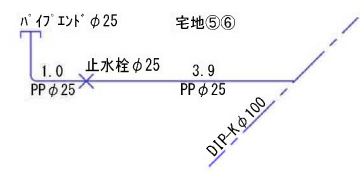
請求部	所在	宮城県利府町加瀬字十三本塚				地番	35番11			
出力尺	1/500	精度分	甲三	座標系番号又は記号	X	分類	地図(法第14条第1項)		種類	地籍図
作成年月日					備付年月日(原図)	昭和60年9月30日		補記事項		

# 上下水道図面

平面図 s : 1/250



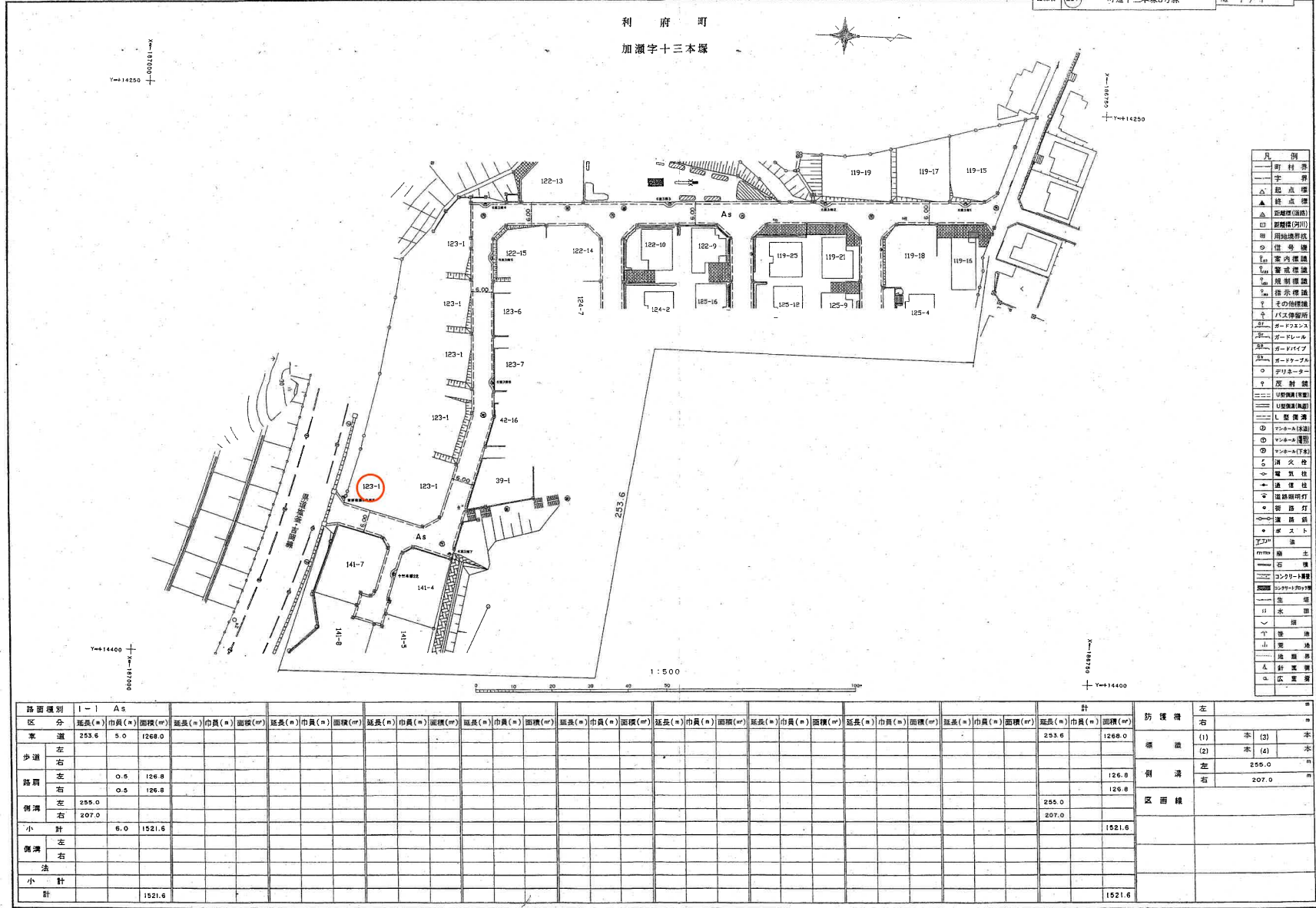
立体図





道路台帳

利府町  
加瀬字十三本塚



---	町 界
---	字 界
○	起点標
△	終点標
△	形跡標(水路)
□	形跡標(河川)
□	用地境界線
○	柱石位置
⊕	案内標識
⊕	警戒標識
⊕	規制標識
⊕	指示標識
⊕	その他標識
+	バス停留所
---	ガードフェンス
---	ガードレール
---	ガードパイプ
---	ガードラップ
○	テリメーター
+	反折標
---	リレー標
---	U字標
---	L字標
---	マンホール
○	マンホール(排水)
○	マンホール(下水)
+	消火栓
+	電柱柱
+	通信柱
+	道路照明灯
+	街路灯
+	道路標識
+	ボスト
+	橋
+	トンネル
+	マンホール(埋設)
+	山
+	山
+	崖
+	崖
+	崖
+	崖
+	崖
+	崖
+	崖
+	崖
+	崖
+	崖

路面種別	I-I		A-s		路面種別		路面種別		路面種別		路面種別		路面種別		路面種別		路面種別		計	防 護 欄	左 右	
	延長(m)	巾員(m)	面積(m <sup>2</sup> )	延長(m)	巾員(m)	面積(m <sup>2</sup> )	延長(m)	巾員(m)	面積(m <sup>2</sup> )	延長(m)	巾員(m)	面積(m <sup>2</sup> )	延長(m)	巾員(m)	面積(m <sup>2</sup> )	延長(m)	巾員(m)	面積(m <sup>2</sup> )				延長(m)
車 道	255.6	5.0	1268.0																255.6	5.0	1268.0	
歩 道																						
路 肩																						
側 溝																						
小 計			6.0		1521.6																1521.6	
側溝																						
法																						
小 計																						
計					1521.6																	1521.6

利 府 町











ヨークベニマル利府野中店まで280m



セブンイレブン塩釜大日向町店まで430m



サンドラッグ利府野中店まで390m



利府町立利府中学校まで2,910m



利府町立利府第三小学校まで1,700m



利府郵便局まで1,900m



七十七銀行塩釜西支店まで2,010m