

新築売戸建住宅

【岩沼市押分 D棟】
長期優良住宅認定済み！
太陽光パネル430W 10枚搭載！
駐車場3台 並列駐車可能！
小・中学校まで徒歩10分圏内♪

間取り

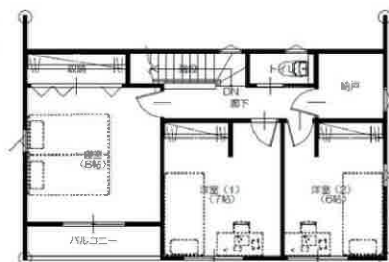
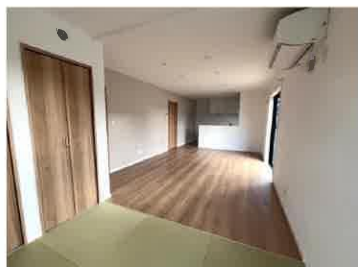
4SLDK

建物面積

101.02㎡

築年月

2024年12月



2 F



1 F



- 食器棚(上下)付き！食洗器完備！
- エアコン2台付き！
- ダウンライト&カーテンレール全居室設置！

【近隣施設】

- ・フーズガーデン玉浦食彩館まで1,110m
- ・ファミリーマート岩沼恵み野二丁目店まで710m
- ・岩沼市立玉浦中学校まで600m
- ・岩沼市立玉浦小学校まで270m

チェックポイント！

この図面は物件情報の一部を抜粋して掲載しております。(現況優先) 入居日・引渡日変更や付帯条件、別途料金等が発生する場合がありますのでご確認ください。

- 新築 ● オートバス ● 浴室に窓あり ● トイレ2ヶ所 ● 2口コンロ ● IHクッキングヒーター ● カウンターキッチン ● システムキッチン ● グリル ● 食器洗浄乾燥機 ● 全居室収納 ● クローゼット ● ダウンライト ● 上水道 ● 下水道 ● 側溝 ● 太陽光発電システム ● エアコン2台以上 ● 庭 ● 駐車場3台以上

所在地	岩沼市押分字奥山
間取タイプ	4SLDK
価格	3,080万円

物件所在地	宮城県岩沼市押分字奥山 183-4 D棟		
交通	JR東北本線 岩沼駅 車で約10分(約4.5km)		
土地面積	公簿 189.00㎡	私道面積 (共有持分)	389.37㎡ (1/11)
	構造・規模	木造 2階建	
建物	面積	101.02㎡	
	間取内訳	和 3.5 洋 8・7・6 LDK 16	
土地権利	所有権	地目	宅地
都市計画	市街化区域	用途地域	2種中高
建ぺい率	60%	容積率	200%
築年月	2024年12月	駐車場	
現況	完成済	引渡可能時期	相談
建築確認番号	第R06確認建築宮城建住00927号		
接道状況 (角地・間口)	角地：2方道路 西5.7m 公道 接面12.4m 北6.0m 私道 接面14.5m		
設備	オートバス,浴室に窓あり,トイレ2ヶ所,2口コンロ,1Hクッキングヒーター,カウンターキッチン,システムキッチン,グリル,食器洗浄乾燥機,全居室収納,クローゼット,ダウンライト,上水道,下水道,側溝,太陽光発電システム,エアコン2台以上,庭,駐車場3台以上		
備考	施工会社：タカカツホームズ		

株式会社 Beyond ets 建てる窓口

国土交通大臣免許 (1) 第9999号 〒981-0114 宮城県宮城郡利府町新中道3丁目1-1 イオンモール新利府南館1階

☎ 050-3615-4137 ☎ 050-3145-2835 定休日：定休日なし

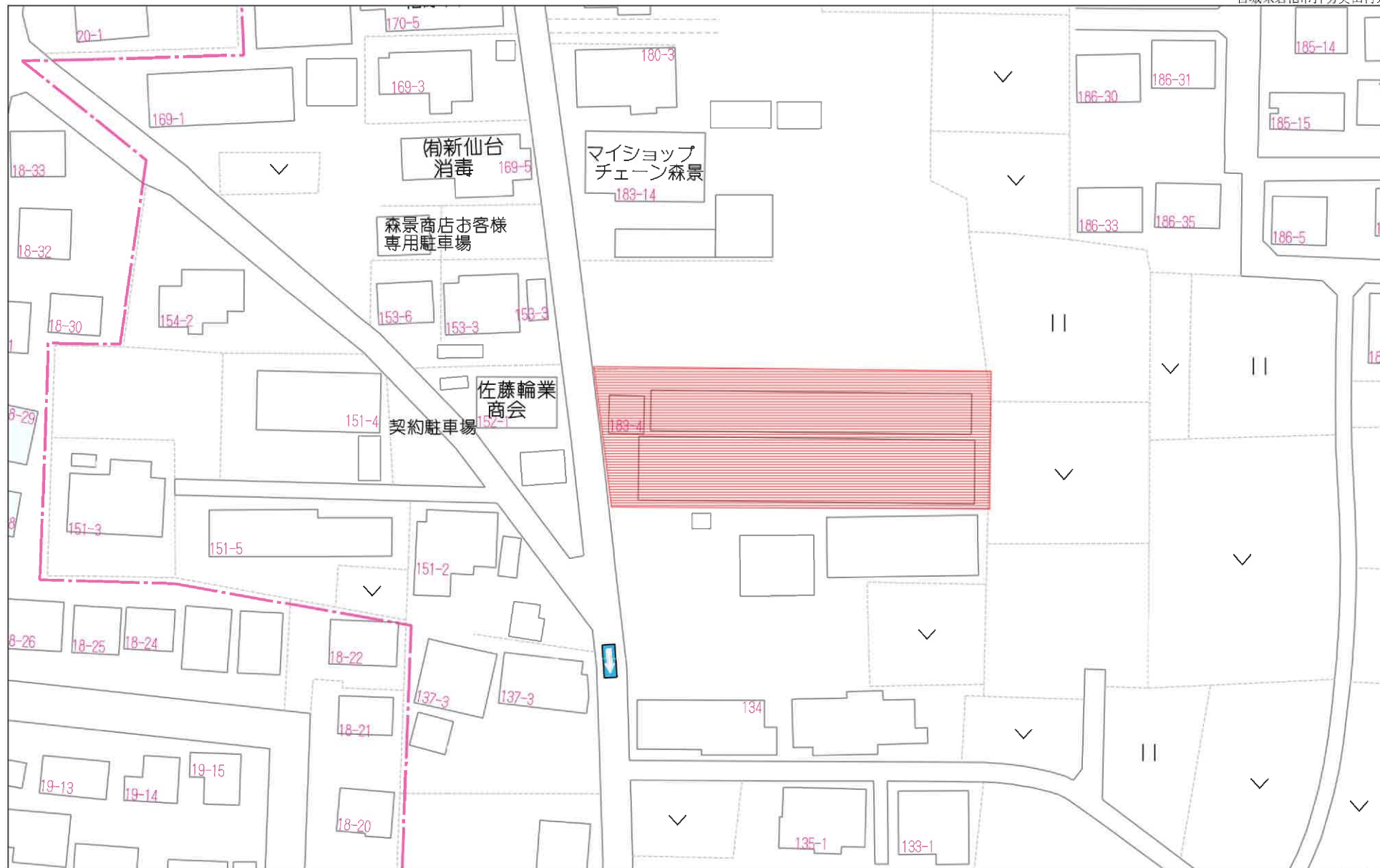
担当：西條 (070-1542-2577)

作成日：2025年2月9日

■取引態様：媒介

infosheet 物件番号 69828707005

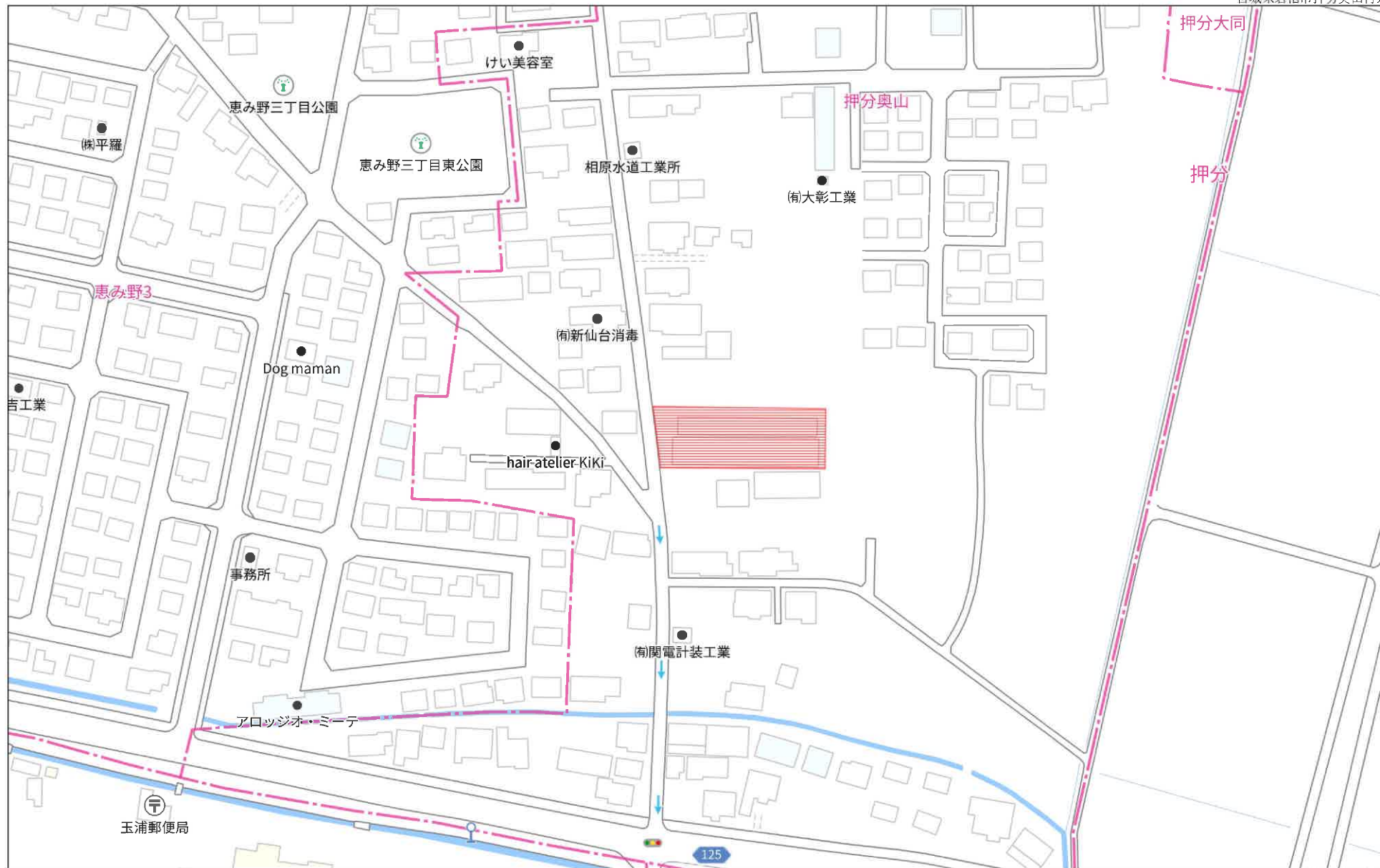
at home



10m

1:888

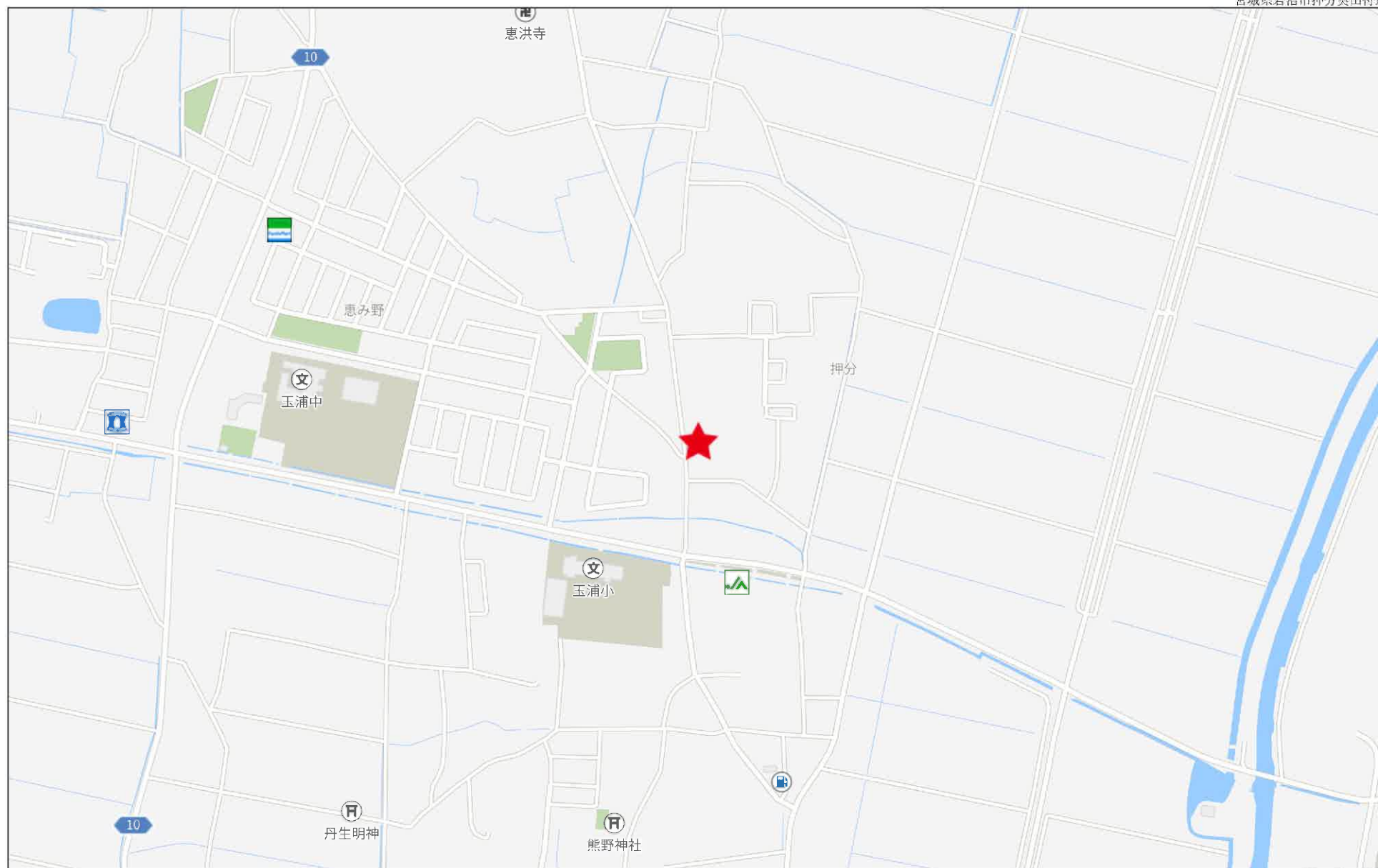
禁無断複写複製



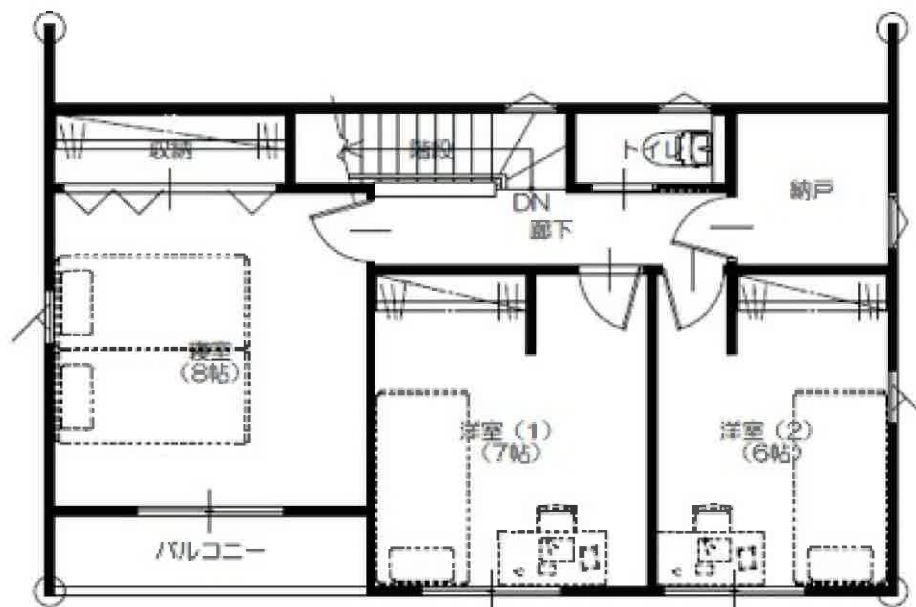
140m

1:2011

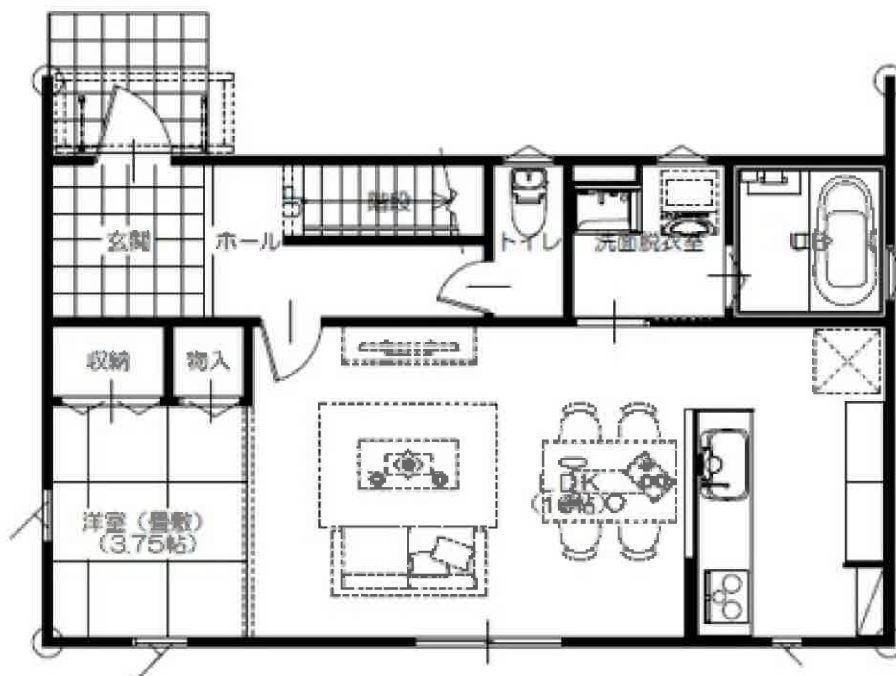
禁無断複写複製



D棟

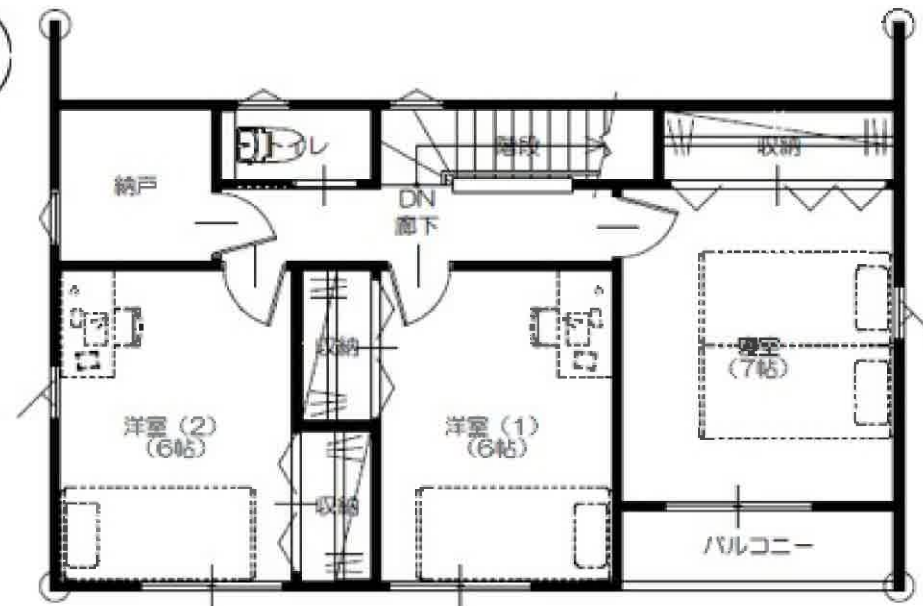


2 F

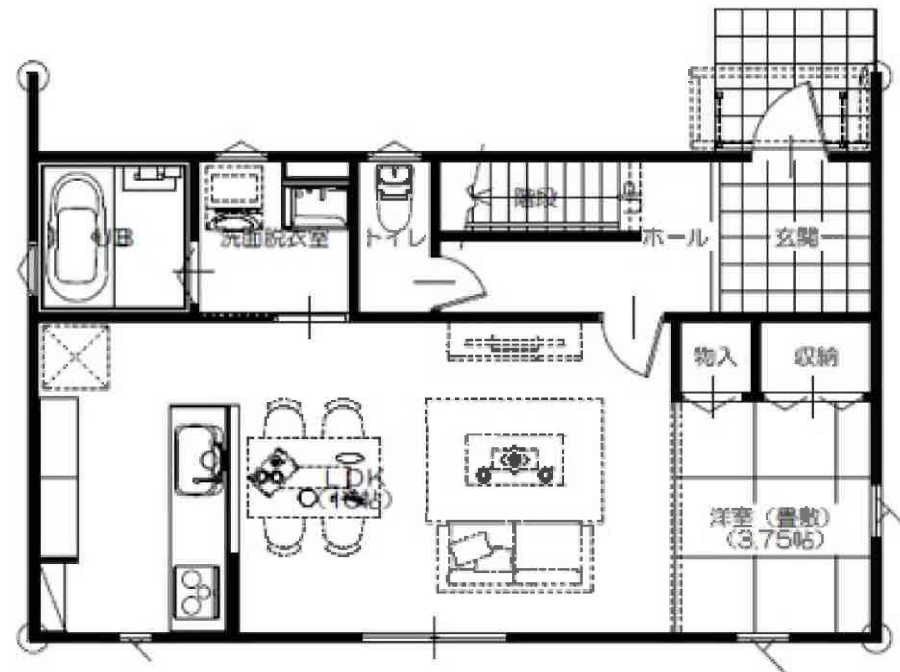


1 F

E棟



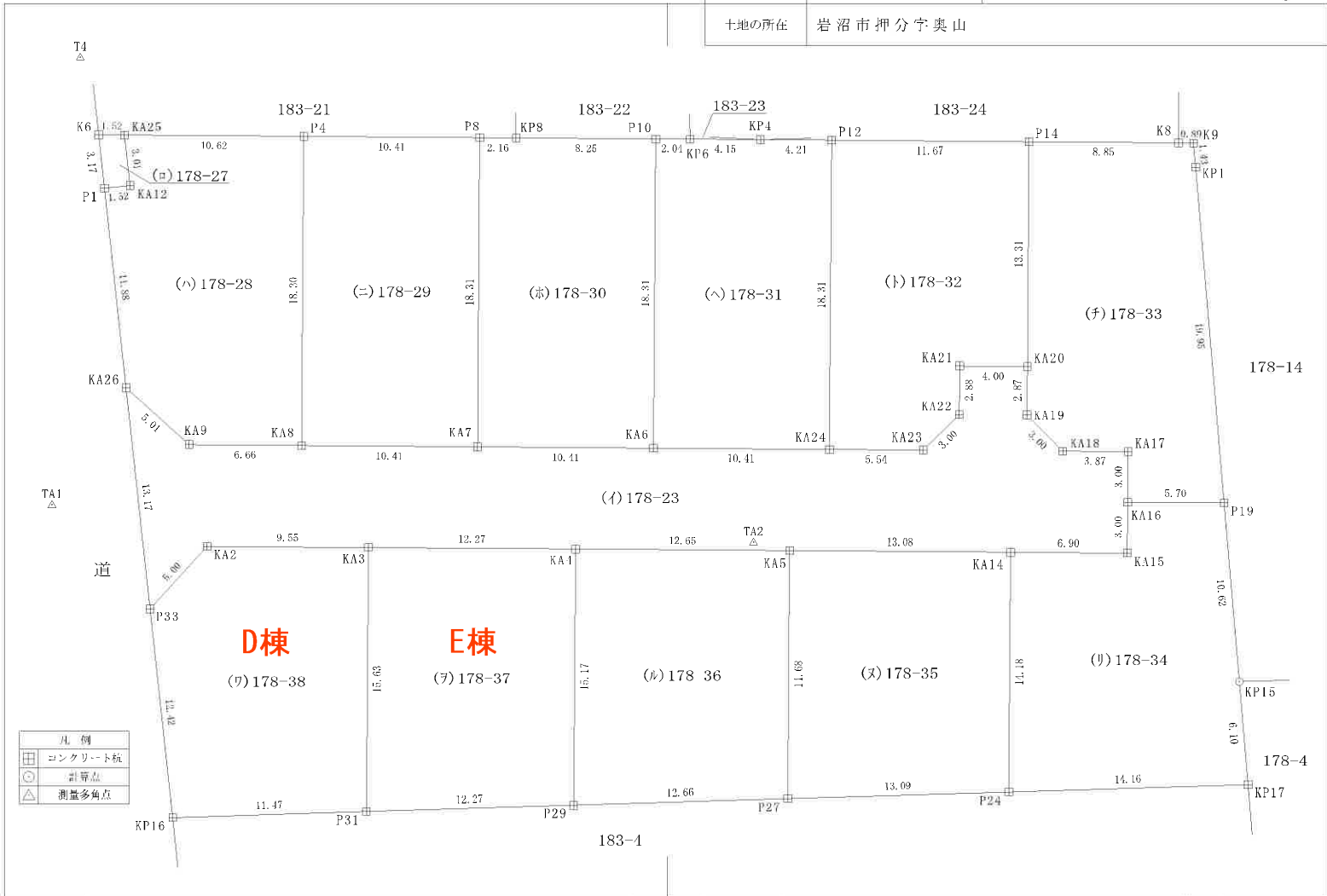
2 F



1 F

地番	178-23, 178-27ないし178-38
土地の所在	岩沼市押分字奥山

地積測量図 1/3



作成者

申請人

縮尺 $\frac{1}{250}$

地番	178-23, 178-27ないし178-38	地積測量図 
土地の所在	岩沼市押分字奥山	

測量の基準			基準点の名称及び原標値				
測地系	既知点	標識	点名	X座標	Y座標	標識	測量種別
世界測地系(測地成果2011)	公共3級 基準点	無	K1-9	210297.549	6466.281	金属標	TS
世界測地系(測地成果2011)	公共3級 基準点	無	K1-10	-210324.371	6671.761	金属標	TS
世界測地系(測地成果2011)	測量多角点		T1	210364.600	6869.084	金属板	TS
世界測地系(測地成果2011)	測量多角点		T2	-210308.719	6866.037	金属板	TS
世界測地系(測地成果2011)	測量多角点		T3	-210256.519	6870.715	金属板	TS
世界測地系(測地成果2011)	測量多角点		T4	-210197.450	6864.813	金属板	TS
世界測地系(測地成果2011)	測量多角点		TA1	-210223.927	6862.630	金属板	TS
世界測地系(測地成果2011)	測量多角点		TA2	-210226.155	6904.149	金属板	TS

測量年月日 令和 5年10月11日 平面直角座標系 第X系

地番 (7)178-37				
測点	Xn	Yn	(Xn-1 - Xn-1)Yn	
KA3	210226.473	6881.358	106984.472826	
KA4	-210226.565	6893.628	-105210.550536	
P29	-210241.735	6893.515	-107173.477705	
P31	-210242.112	6881.244	105021.545928	
E棟			倍面積	-378.009487
			面積	189.0047435
			地積	189.00 m ²

地番 (7)178-38				
測点	Xn	Yn	(Xn-1 - Xn-1)Yn	
P33	-210230.111	6868.432	110265.807328	
KA2	-210226.410	6871.803	24999.619314	
KA3	-210226.473	6881.358	-108051.083316	
P31	-210242.112	6881.244	-110037.972804	
KP16	-210242.464	6869.770	82444.109770	
D棟			倍面積	-379.519708
			面積	189.7598540
			地積	189.75 m ²

合計 2521.4132160

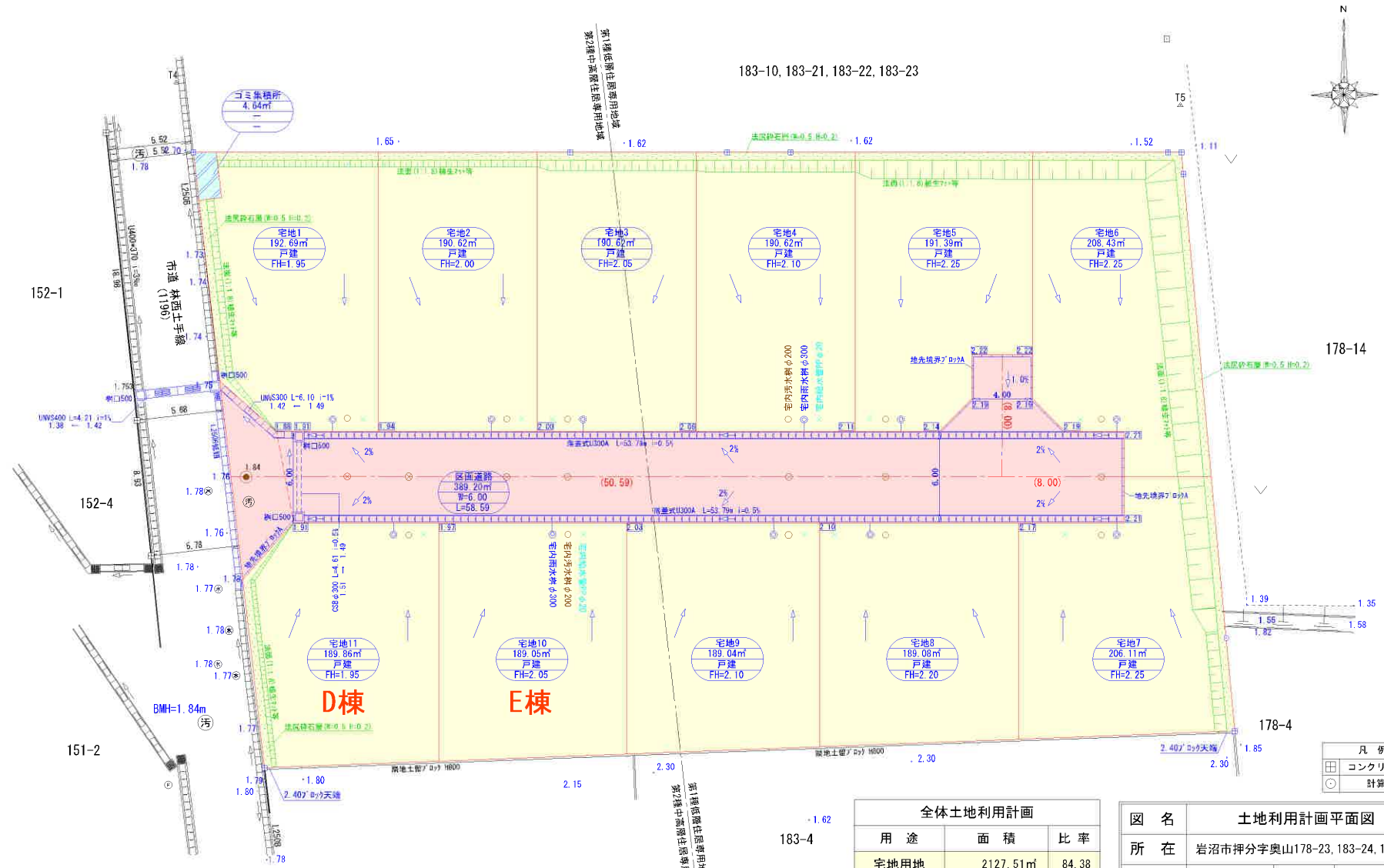
作成者	申請人	縮尺	1/
-----	-----	----	----



(注) 国土交通省国土地理院が公表した座標補正パラメータ (toughokutaiheiyouuki2011.par) による修正がされています。

地番区域見出し
押分字奥山

請求部	所在	岩沼市押分字奥山			地番	178番28			
出力尺	1/500	精度区	甲三	座標系番号又は記号	X	分類	地図(法第14条第1項)	種類	地籍図
作成年月日	昭和47年2月			備付年月日(原図)	昭和58年3月1日		補記事項		



183-10, 183-21, 183-22, 183-23



152-1

152-4

151-2

178-14

178-4

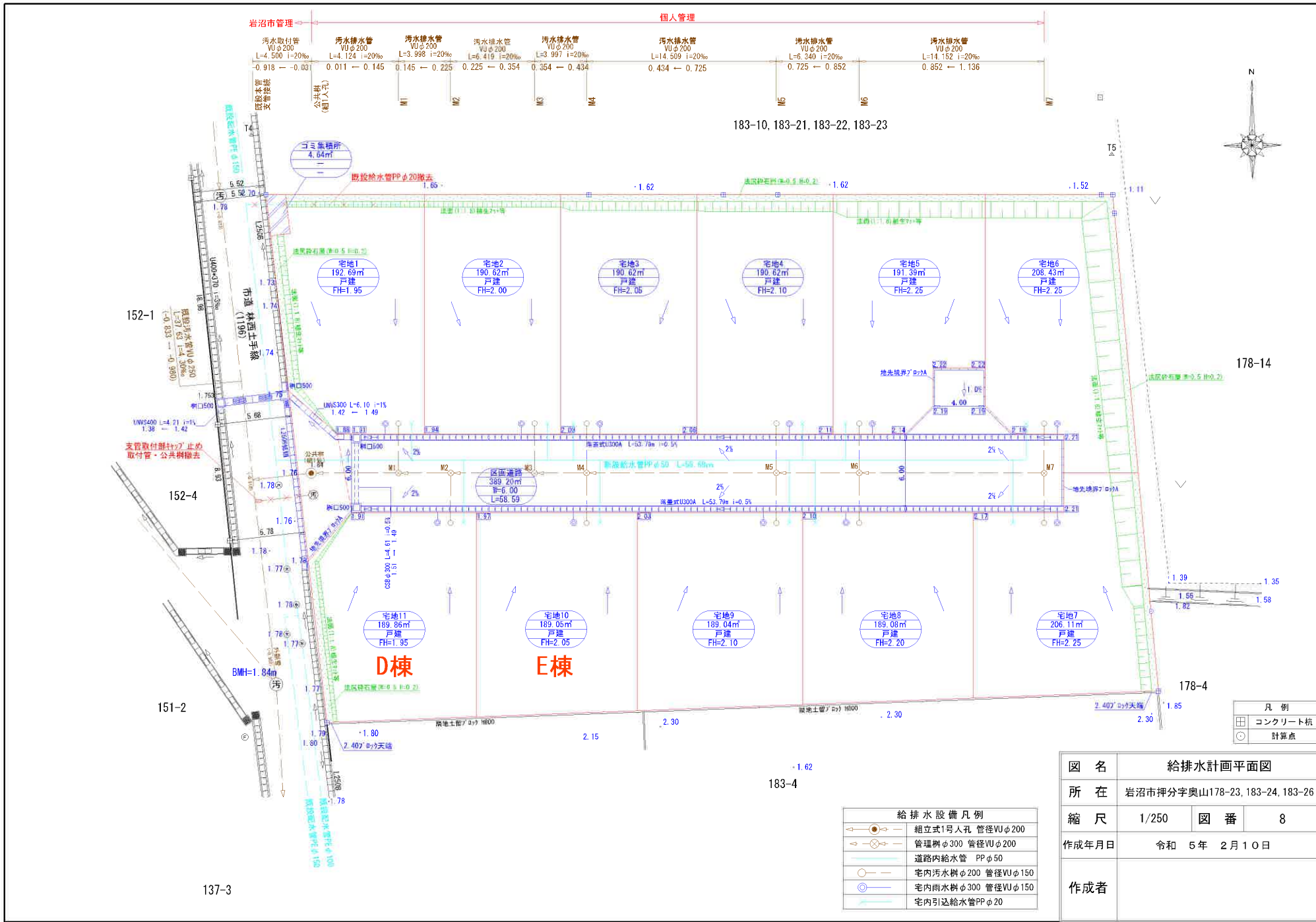
137-3

用途	面積	比率
宅地用地	2127.51㎡	84.38
道路用地	389.20㎡	15.44
ゴミ集積所用地	4.64㎡	0.18
合計	2521.35㎡	100%

図名	土地利用計画平面図		
所在	岩沼市押分字奥山178-23, 183-24, 183-26		
縮尺	1/250	図番	4
作成年月日	令和 5年 2月 10日		
作成者			

□	コンクリート植
○	計算点

183-4



137-3

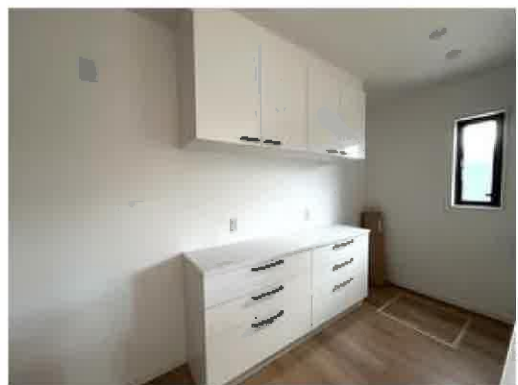
183-4

凡例
□ コンクリート植
○ 計算点

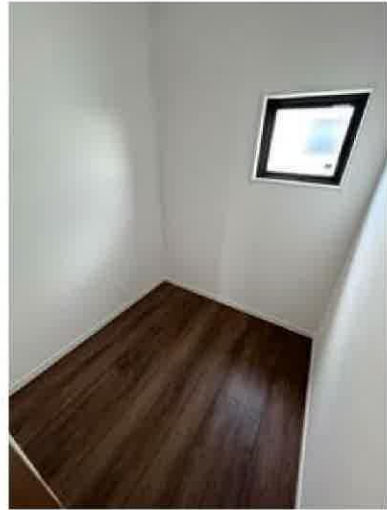
給排水設備凡例	
	組立式1号人孔 管径VUφ200
	管理樹φ300 管径VUφ200
	道路内給水管 PPφ50
	宅内汚水樹φ200 管径VUφ150
	宅内雨水樹φ300 管径VUφ150
	宅内引込給水管PPφ20

図名	給排水計画平面図		
所在	岩沼市押分字奥山178-23, 183-24, 183-26		
縮尺	1/250	図番	8
作成年月日	令和 5年 2月 10日		
作成者			









フーズガーデン玉浦食彩館まで1,110m



ファミリーマート岩沼恵み野二丁目店まで710m



岩沼市立玉浦中学校まで600m



岩沼市立玉浦小学校まで270m



玉浦郵便局まで340m



JA名取岩沼玉浦支店まで220m