

新築売戸建住宅

【岩沼市押分 D棟】
長期優良住宅認定済み！
太陽光パネル430W 10枚搭載！
駐車場3台 並列駐車可能！
小・中学校まで徒歩10分圏内♪

間取り

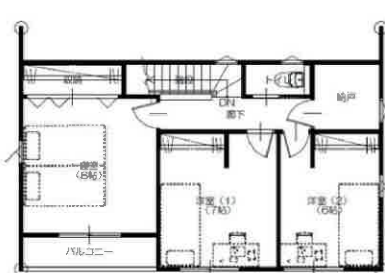
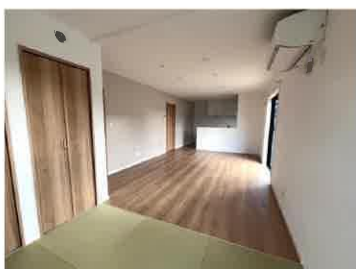
4SLDK

建物面積

101.02㎡

築年月

2024年12月



2 F



1 F



- 食器棚(上下)付き！食洗器完備！
- エアコン2台付き！
- ダウンライト&カーテンレール全居室設置！

【近隣施設】

- ・フーズガーデン玉浦食彩館まで1,110m
- ・ファミリーマート岩沼恵み野二丁目店まで710m
- ・岩沼市立玉浦中学校まで600m
- ・岩沼市立玉浦小学校まで270m

チェックポイント！

- 新築 ● オートバス ● 浴室に窓あり ● トイレ2ヶ所 ● 2口コンロ ● IHクッキングヒーター ● カウンターキッチン ● システムキッチン ● グリル ● 食器洗浄乾燥機 ● 全居室収納 ● クローゼット ● ダウンライト ● 上水道 ● 下水道 ● 側溝 ● 太陽光発電システム ● エアコン2台以上 ● 庭 ● 駐車場3台以上

この図面は物件情報の一部を抜粋して掲載しております。(現況優先) 入居日・引渡日変更や付帯条件、別途料金等が発生する場合がありますのでご確認ください。

所在地	岩沼市押分字奥山
間取タイプ	4SLDK
価格	3,380万円

物件所在地	宮城県岩沼市押分字奥山 183-4 D棟		
交通	JR東北本線 岩沼駅 車で約10分(約4.5km)		
土地面積	公簿 189.00㎡	私道面積 (共有持分)	389.37㎡ (1/11)
	構造・規模	木造 2階建	
建物	面積	101.02㎡	
	間取内訳	和 3.5 洋 8・7・6 LDK 16	
土地権利	所有権	地目	宅地
都市計画	市街化区域	用途地域	2種中高
建ぺい率	60%	容積率	200%
築年月	2024年12月	駐車場	
現況	完成済	引渡可能時期	相談
建築確認番号	第R06確認建築宮城建住00927号		
接道状況 (角地・間口)	角地：2方道路 西5.7m 公道 接面12.4m 北6.0m 私道 接面14.5m		
設備	オートバス,浴室に窓あり,トイレ2ヶ所,2口コンロ,1Hクッキングヒーター,カウンターキッチン,システムキッチン,グリル,食器洗浄乾燥機,全居室収納,クローゼット,ダウンライト,上水道,下水道,側溝,太陽光発電システム,エアコン2台以上,庭,駐車場3台以上		
備考	施工会社：タカカツホームズ		

株式会社 Beyond ets 建てる窓口

国土交通大臣免許 (1) 第9999号 〒981-0114 宮城県宮城郡利府町新中道3丁目1-1 イオンモール新利府南館1階

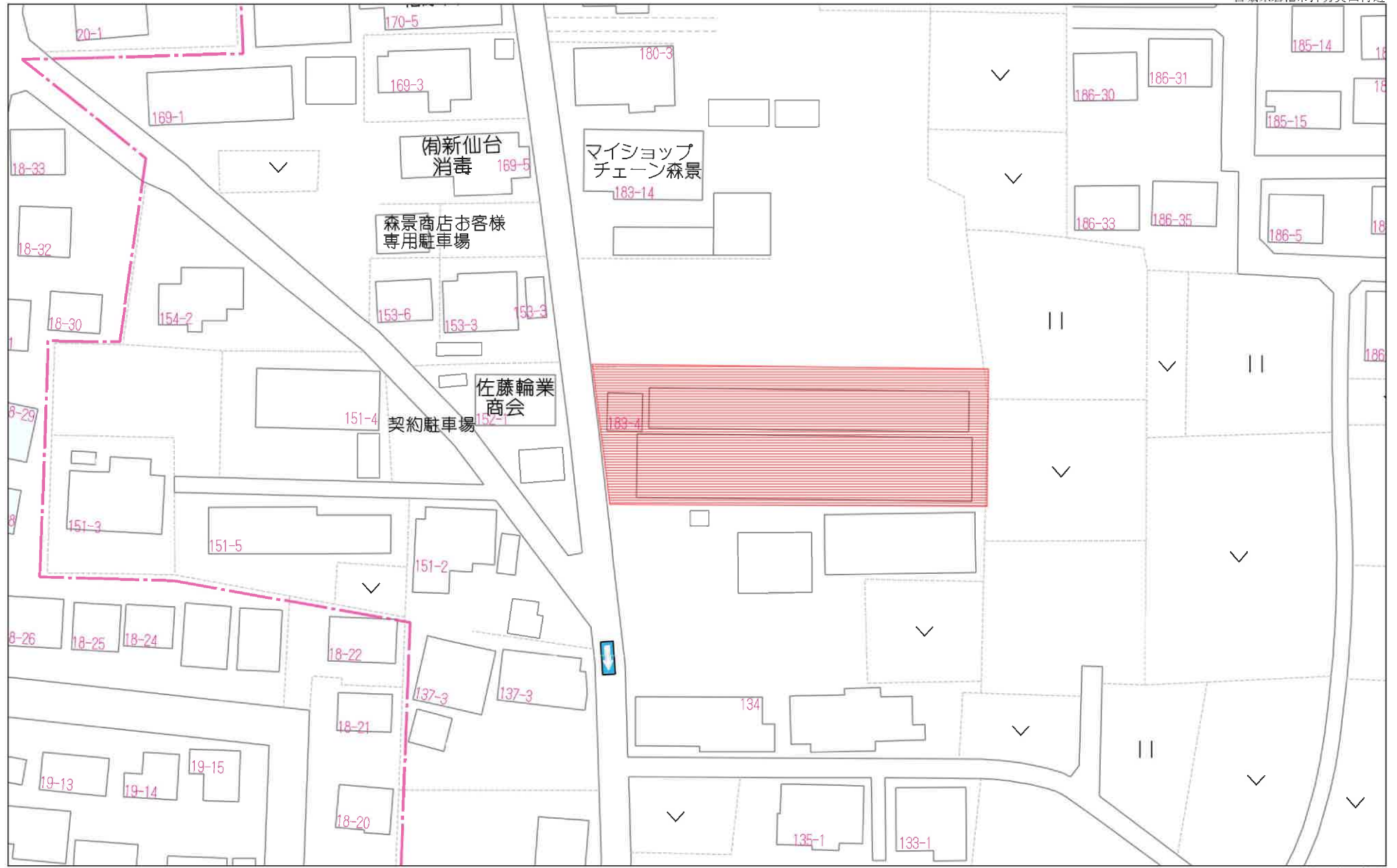
☎ 050-3615-4137 ☎ 050-3145-2835 定休日：定休日なし

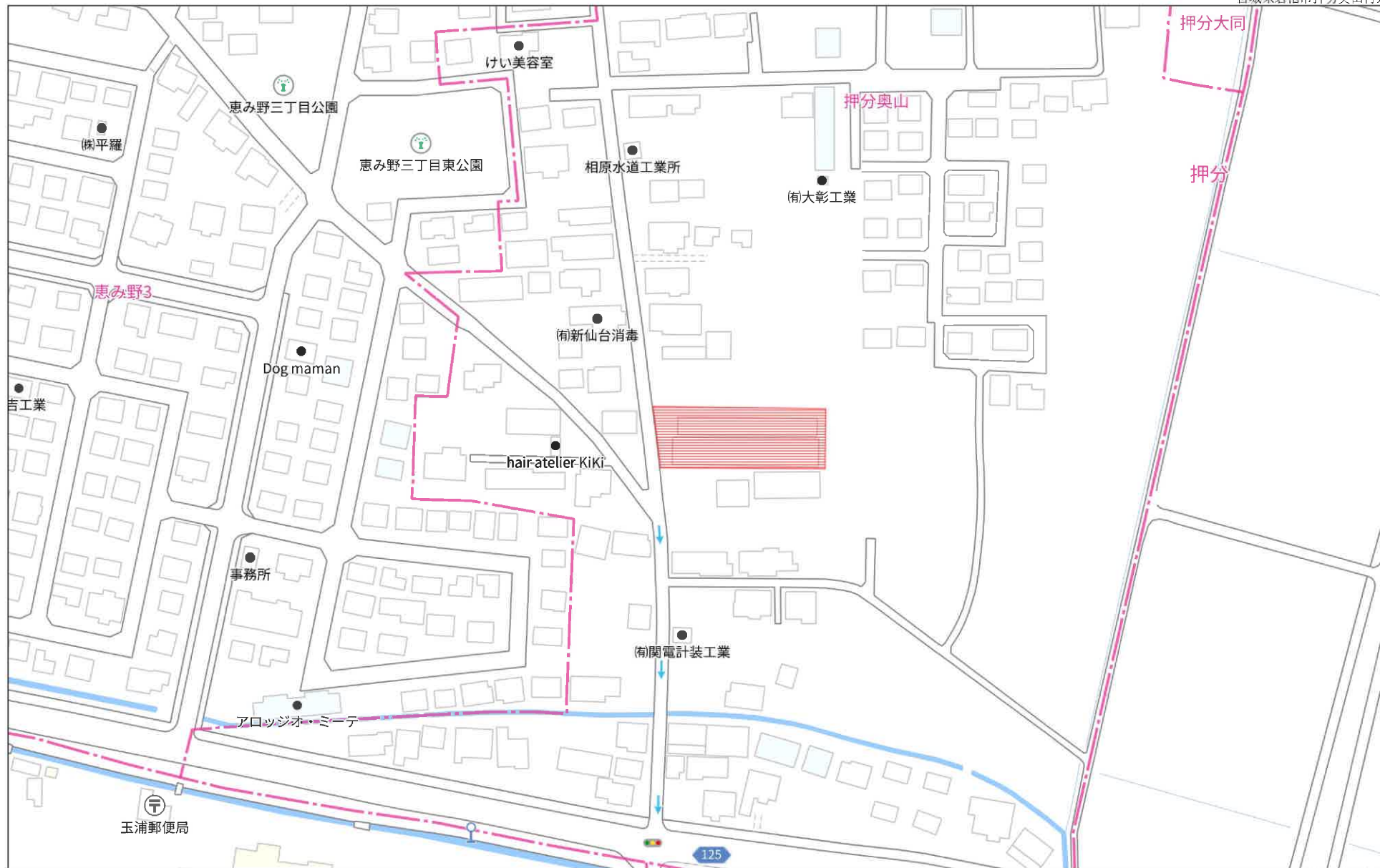
担当：西條 (070-1542-2577)

作成日：2025年1月19日

■取引態様：媒介

infosheet 物件番号 69828707005
at home



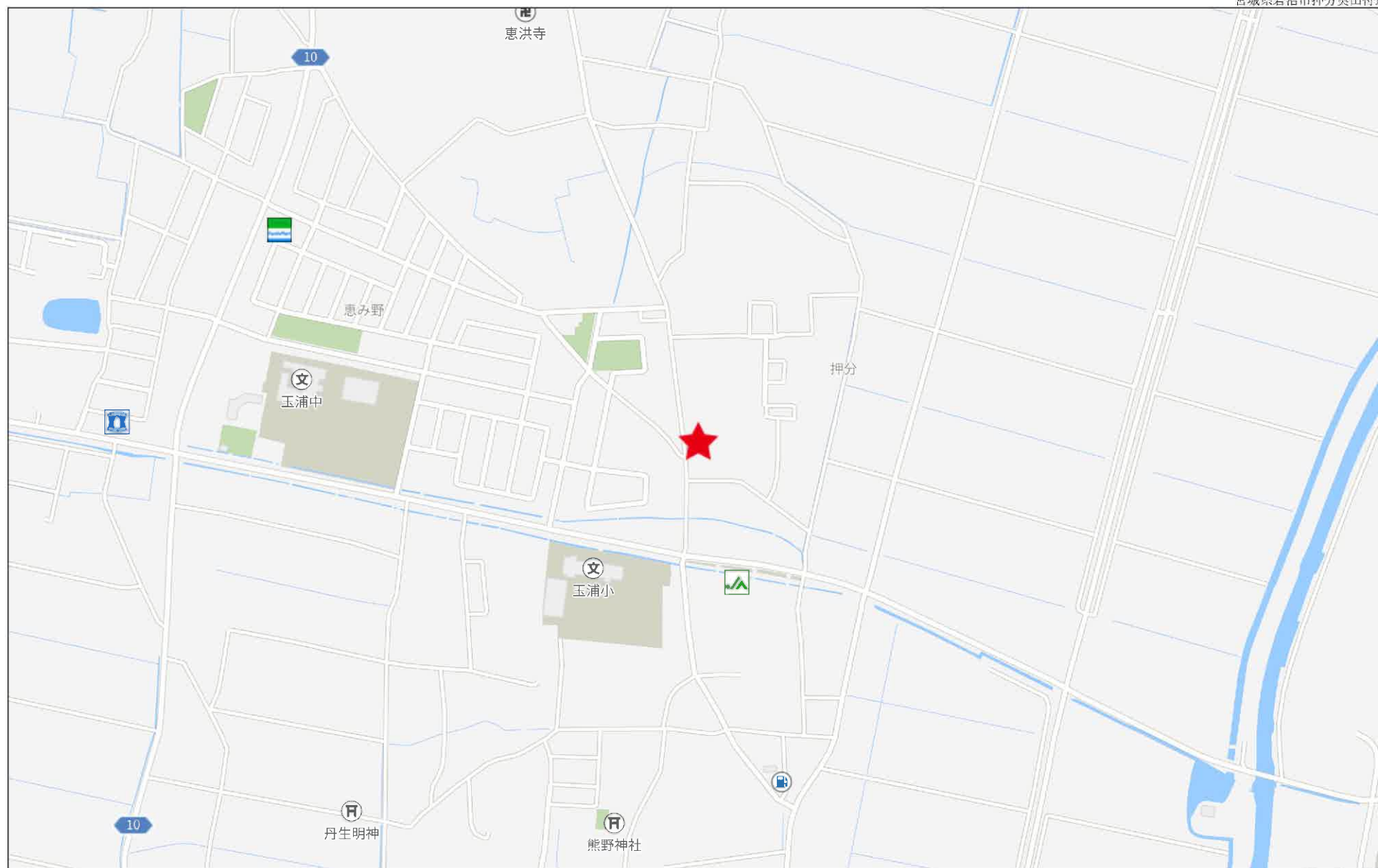


140m

1:2011

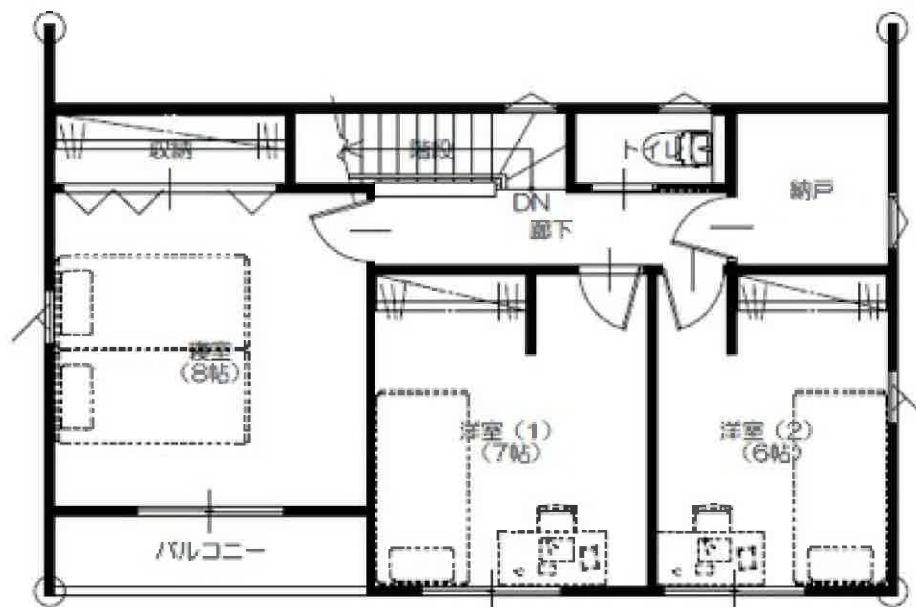
禁無断複写複製

Beyond ets
Z22152209-20240617232216

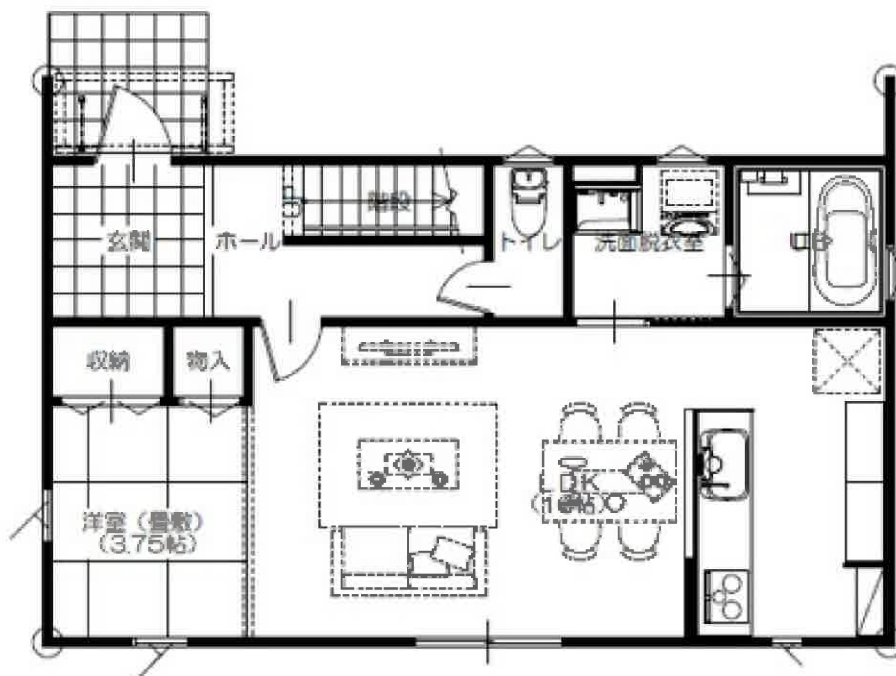


280m

D棟

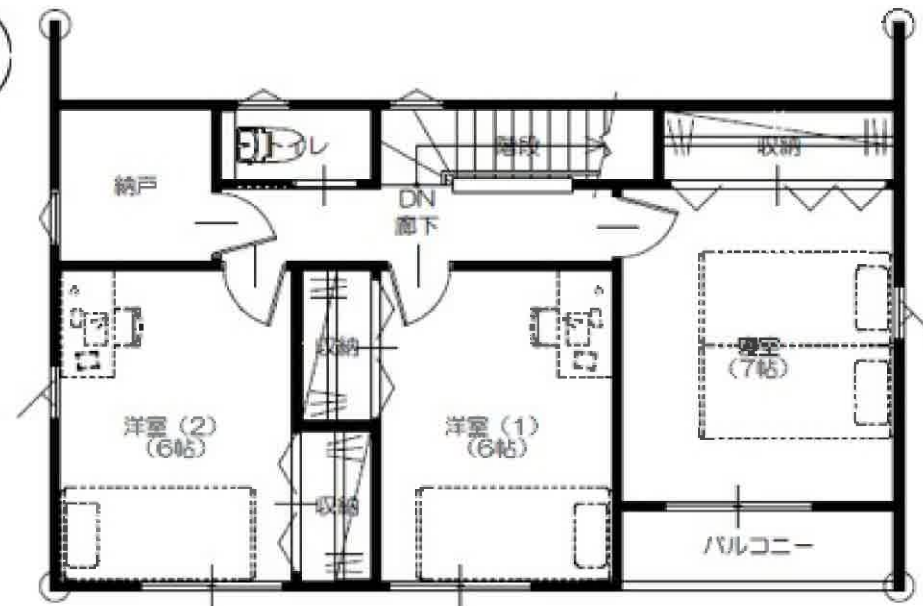


2 F

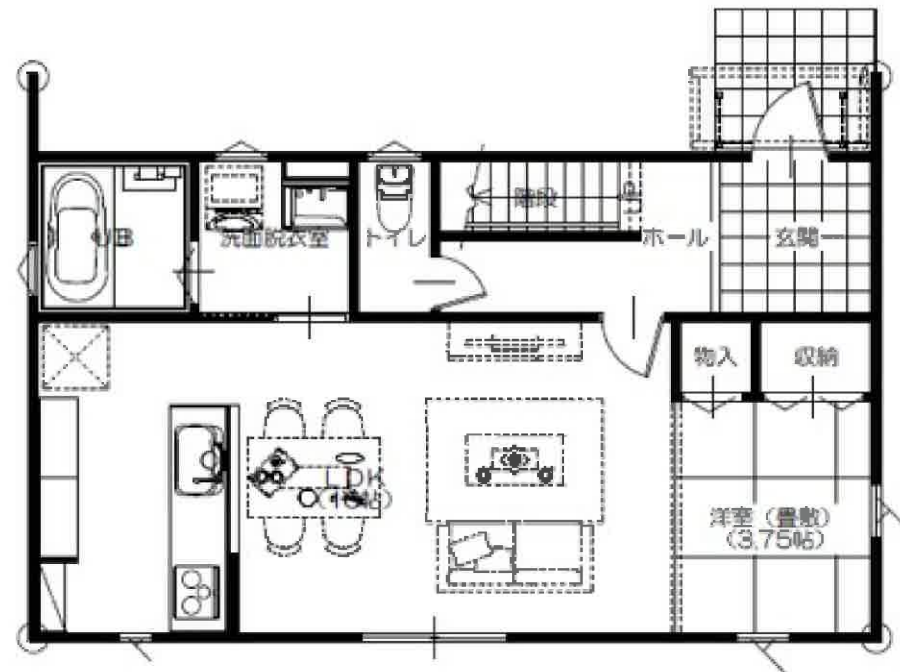


1 F

E棟



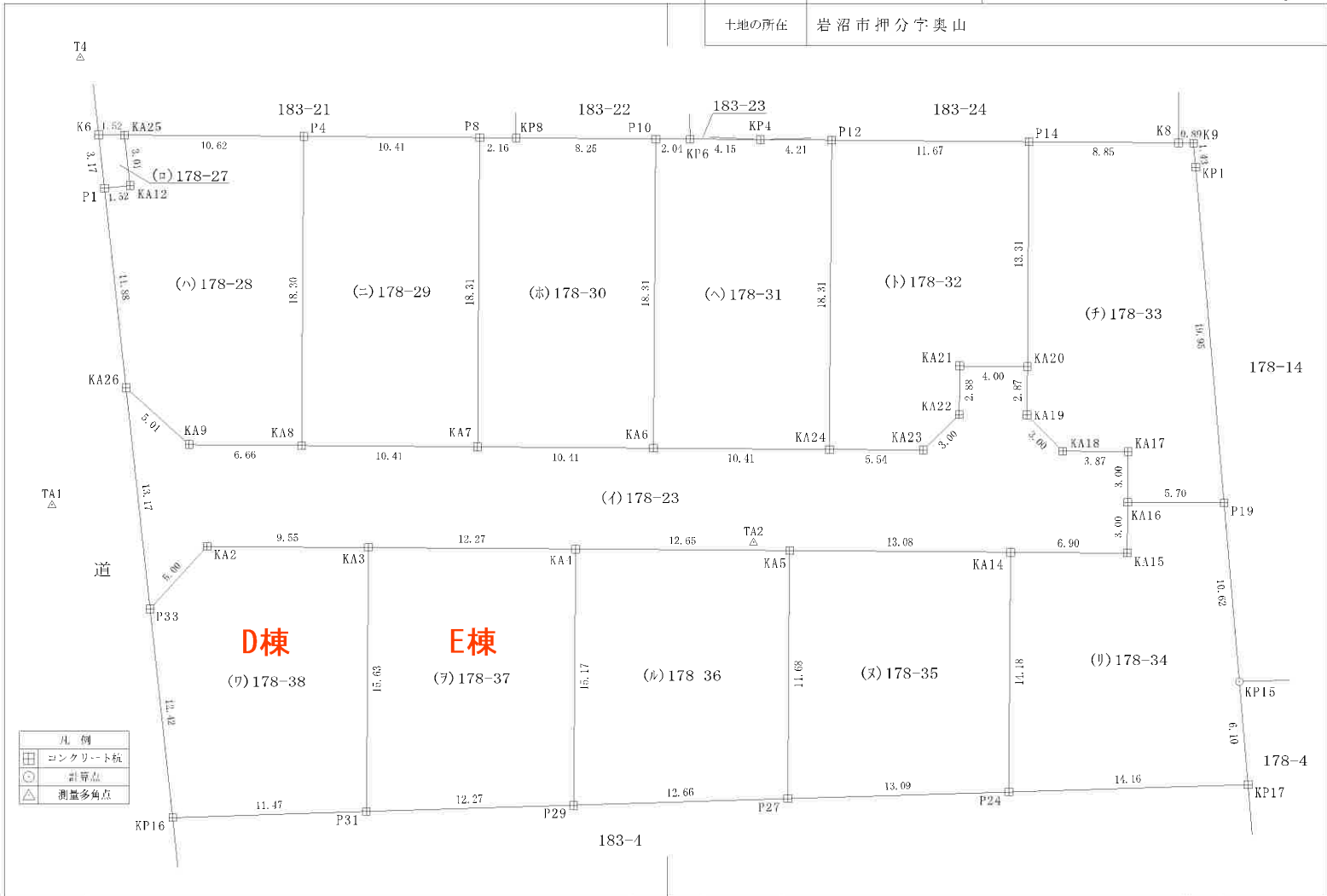
2 F



1 F

地番	178-23, 178-27ないし178-38
土地の所在	岩沼市押分字奥山

地積測量図 1/3



作成者

申請人

縮尺 $\frac{1}{250}$

地番	178-23, 178-27ないし178-38	地積測量図 
土地の所在	岩沼市押分字奥山	

測量の基準			基準点の名称及び原標値				
測地系	既知点	標識	点名	X座標	Y座標	標識	測量種別
世界測地系(測地成果2011)	公共3級 基準点	無	K1-9	210297.549	6466.281	金属標	TS
世界測地系(測地成果2011)	公共3級 基準点	無	K1-10	-210324.371	6671.761	金属標	TS
世界測地系(測地成果2011)	測量多角点		T1	210364.600	6869.084	金属板	TS
世界測地系(測地成果2011)	測量多角点		T2	-210308.719	6866.037	金属板	TS
世界測地系(測地成果2011)	測量多角点		T3	-210256.519	6870.715	金属板	TS
世界測地系(測地成果2011)	測量多角点		T4	-210197.450	6864.813	金属板	TS
世界測地系(測地成果2011)	測量多角点		TA1	-210223.927	6862.630	金属板	TS
世界測地系(測地成果2011)	測量多角点		TA2	-210226.155	6904.149	金属板	TS

測量年月日 令和 5年10月11日 平面直角座標系 第X系

地番 (7)178-37				
測点	Xn	Yn	(Xn-1 - Xn-1)Yn	
KA3	210226.473	6881.358	106984.472826	
KA4	-210226.565	6893.628	-105210.550536	
P29	-210241.735	6893.515	-107173.477705	
P31	-210242.112	6881.244	105021.545928	
E棟			倍面積	-378.009487
			面積	189.0047435
			地積	189.00 m ²

地番 (7)178-38				
測点	Xn	Yn	(Xn-1 - Xn-1)Yn	
P33	-210230.111	6868.432	110265.807328	
KA2	-210226.410	6871.803	24999.619314	
KA3	-210226.473	6881.358	-108051.083316	
P31	-210242.112	6881.244	-110037.972804	
KP16	-210242.464	6869.770	82444.109770	
D棟			倍面積	-379.519708
			面積	189.7598540
			地積	189.75 m ²

合計 2521.4132160

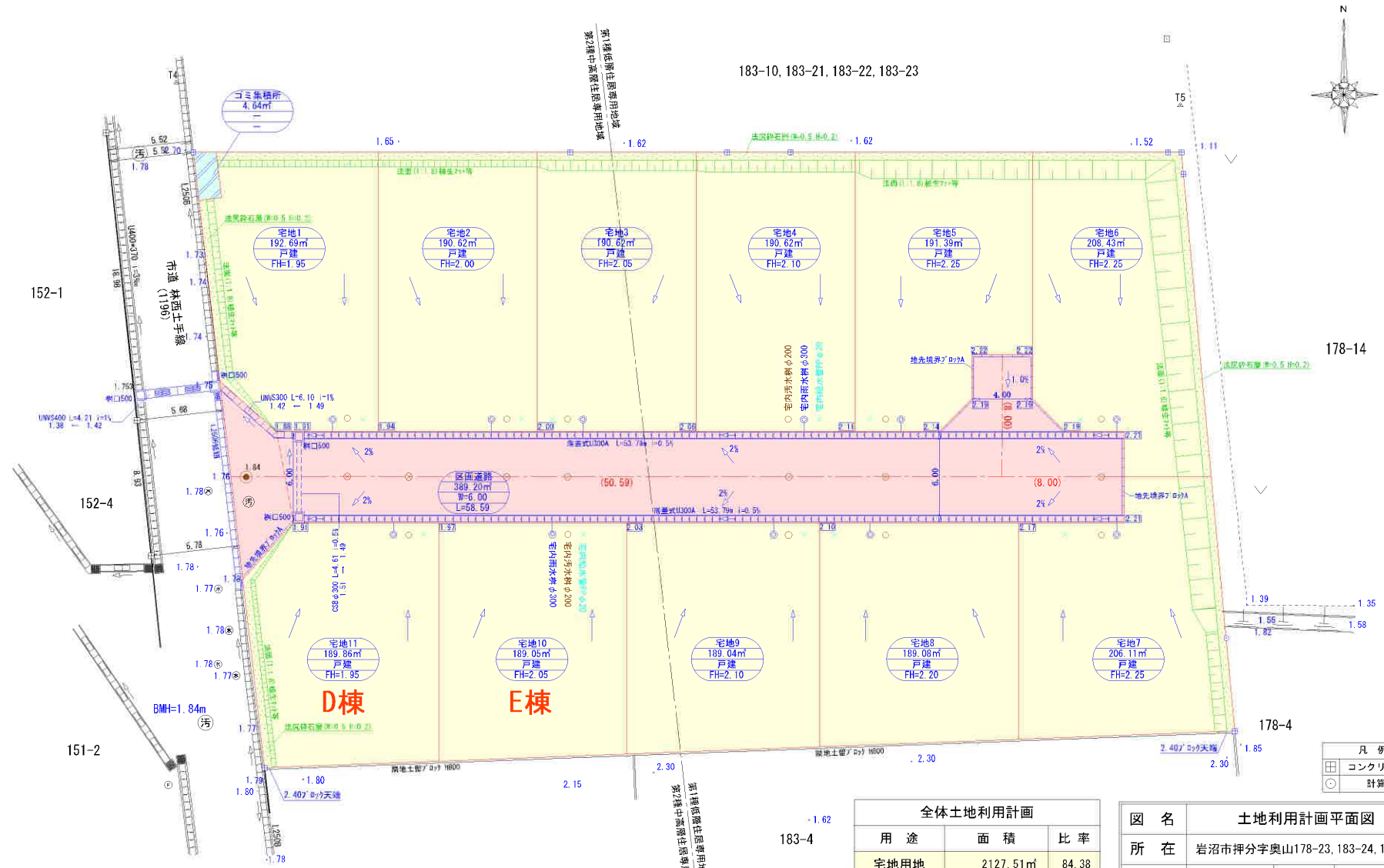
作成者	申請人	縮尺	1/
-----	-----	----	----



(注) 国土交通省国土地理院が公表した座標補正パラメータ (toughokutaiheiyouuki2011.par) による修正がされています。

地番区域見出 押分字奥山

請求部	所在	岩沼市押分字奥山			地番	178番28			
出力尺	1/500	精度区	甲三	座標系番号又は記号	X	分類	地図(法第14条第1項)	種類	地籍図
作成年月日	昭和47年2月			備付年月日(原図)	昭和58年3月1日		補記事項		



183-10, 183-21, 183-22, 183-23



152-1

152-4

151-2

178-14

178-4

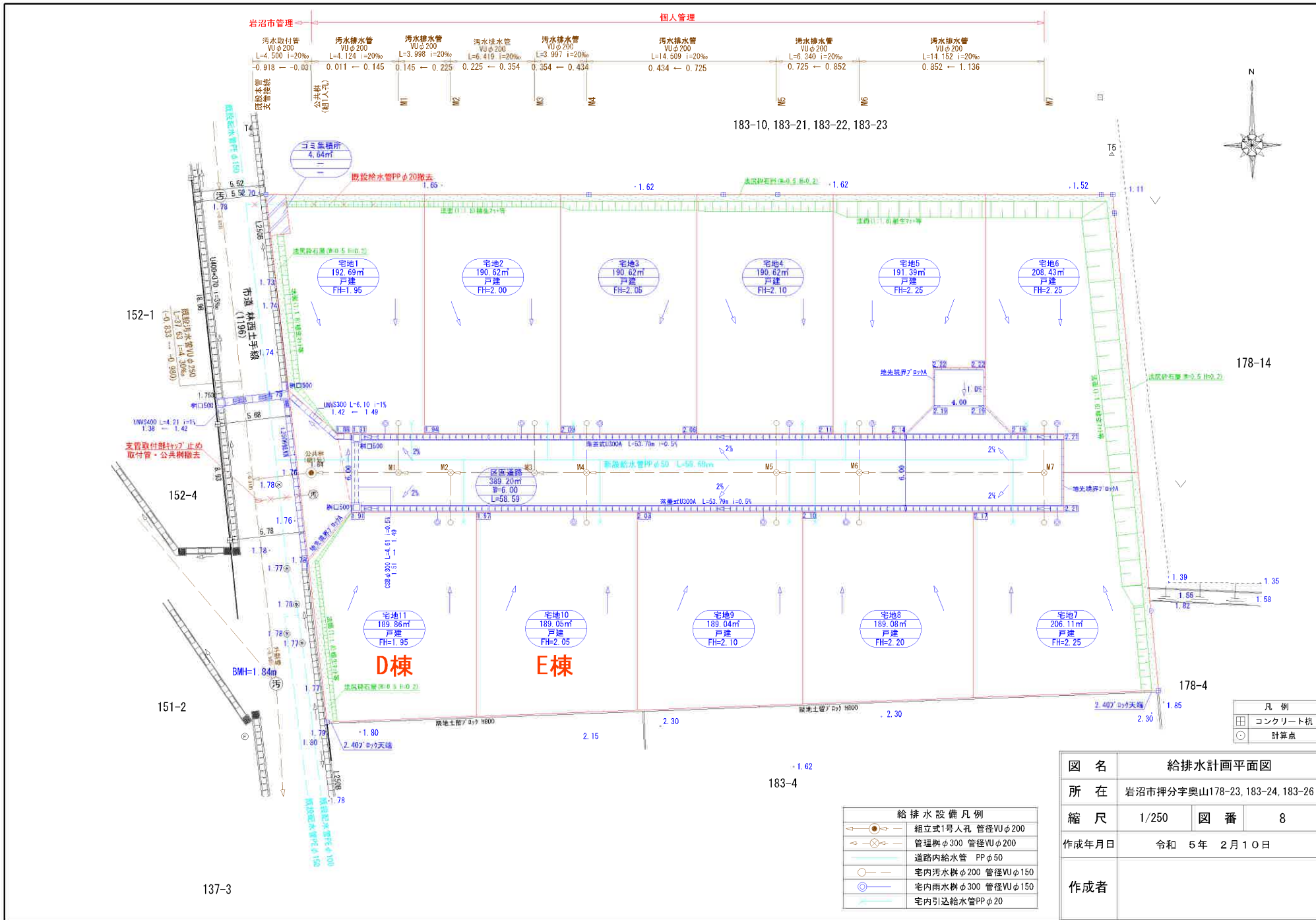
137-3

用途	面積	比率
宅地用地	2127.51㎡	84.38
道路用地	389.20㎡	15.44
ゴミ集積所用地	4.64㎡	0.18
合計	2521.35㎡	100%

図名	土地利用計画平面図		
所在	岩沼市押分字奥山178-23, 183-24, 183-26		
縮尺	1/250	図番	4
作成年月日	令和 5年 2月 10日		
作成者			

□	コンクリート植
○	計算点

183-4



137-3

183-4

凡例
□ コンクリート植
○ 計算点

図名	給排水計画平面図		
所在	岩沼市押分字奥山178-23, 183-24, 183-26		
縮尺	1/250	図番	8
作成年月日	令和 5年 2月 10日		
作成者			

給排水設備凡例	
	組立式1号人孔 管径VUφ200
	管理樹φ300 管径VUφ200
	道路内給水管 PPφ50
	宅内汚水樹φ200 管径VUφ150
	宅内雨水樹φ300 管径VUφ150
	宅内引込給水管PPφ20



岩沼市洪水ハザードマップ

最大規模の大雨により阿武隈川が氾濫した場合の浸水想定

▲水位観測所：岩沼（阿武隈橋上流約30m）



岩沼市が発令する情報
避難指示(緊急)
避難勧告
避難準備・高齢者等避難開始

◆洪水ハザードマップ作成の目的

洪水ハザードマップは、阿武隈川の氾濫が予想される場合や実際に氾濫した場合に、市民の皆さんに避難などの適切な行動をとっていただくために作成したものです。
洪水ハザードマップには、市内の洪水に対する危険性や大雨に対する備えなどについてまとめていますので、日ごろからご家族や地域の方と話し合ってください。浸水被害軽減のためにお役立てください。
洪水ハザードマップは、岩沼市のホームページでもご覧いただけます。

岩沼市洪水ハザードマップ 検索

◆浸水想定区域

浸水想定区域は、平成27年に改正された水防法に基づいて、平成28年6月に国土交通省が公表したものです。
この範囲や深さは、阿武隈川流域に2日間で総雨量316ミリとなる大雨（1000年に1回の割合で降ると想定される降雨）により、阿武隈川の堤防が壊れた場合を想定し、計算しています。
なお、この浸水想定区域は、想定を超えるような大雨、小さな河川の氾濫を考慮していませんので、着色されていない区域でも浸水が発生する場合や、異なる浸水深と異なる場合があります。

名称	住所	電線	洪水	主灯/方灯
1 新野斎活動センター	三色番字区 150-1	25-1318	○	○
2 旧南巻地区集会所	南巻番字区 95-1		○	○
3 岩沼高等中学校	北沢番字区 101-1	25-5332	○	○
4 岩沼西小学校	松ヶ丘一丁目17	24-3760	○	○
5 岩沼南中学校	三色番字区 11	24-3155	○	○
6 名取高校	字明石 50	22-3151	○	○
7 農村環境改善センター	北沢番字区 下24-1	24-3693	○	○
8 ハナトピア岩沼	三色番字区 7-1	24-4787	○	○
9 厚公会堂	南巻番字区 103		○	○
10 玉湊公会堂	南巻番字区 万井本 151-3		○	○
11 西公民館	松ヶ丘 10-1	22-4627	○	○
12 小川公会堂	小川伊勢水 26-1		○	○
13 岩沼南小学校	島原四丁目 4-1	24-4115	○	○
14 岩沼中学校	島原四丁目 8-1	22-2814	○	○
15 竹崎神社	福待町 1-1	22-2101	○	○
16 岩沼小学校	中央二丁目 1-1	22-2145	○	○
17 岩沼北中学校	昭和町二丁目 3-1	22-2878	○	○
18 市民体育センター	桜二丁目 8-39	22-2869	○	○
19 市民会館・中央公民館	霞の杜一丁目 2-45	23-2434	○	○
20 総合体育館	霞の杜一丁目 1-1	24-4821	○	○
21 玉湊2丁子供センター	霞の杜二丁目 3	25-7224	○	○
22 玉湊中学校	霞の杜二丁目 4-1	22-2704	○	○
23 玉湊小学校	明鏡小学校 356-1	22-2702	○	○
24 矢野目地区中央集会所	下野部字区 2-1		○	○
25 寺島公会堂	寺島字区 75-1		○	○

避難所の開設状況は、市のホームページ、エフエムいわぬまや地デジのデータ放送などでお知らせしています。避難の前にぜひ確認してください！！

指定避難所は、災害の状況によって2次的な避難所として開設されます。避難にあたっては必ず確認してください。

名称	住所	電話
1 サニーホーム	霞の杜一丁目 2-0	29-3275
2 ギャループホーム ぽんぽん	たけくら一丁目 20-1	24-0716
3 ふたばの家	たけくら一丁目 20-2	26-2588
4 第一学習舎 (グループホーム)	中央三丁目 7-16	22-5009
5 カーニバル (グループホーム)	中央三丁目 7-16	22-5009
6 チェアフル三宅	三色番字区 200	35-8780
7 チェアフル岩沼	三色番字区 76-1	26-5601
8 南巻ファミリーホーム・憩い家	霞の杜一丁目 7-1	29-2141
9 明日サポートセンター	あさひ町二丁目 5-2	25-5100
10 グループホーム あふくま	錦旗町一丁目 9-36	29-5650
11 ひなたぼっこハーモニー	二色一丁目 3-8-4	24-0674
12 ひなたぼっここども館	二色一丁目 3-7-3	24-0674
13 ケア・グループホーム ビーガール	舞台町字 30-12	36-6952
14 ニュースポルトサポートセンター	藤原二丁目 6-10	23-1671

わが家の防災メモ

避難所

緊急避難場所

災害時の連絡先

その他の連絡方法

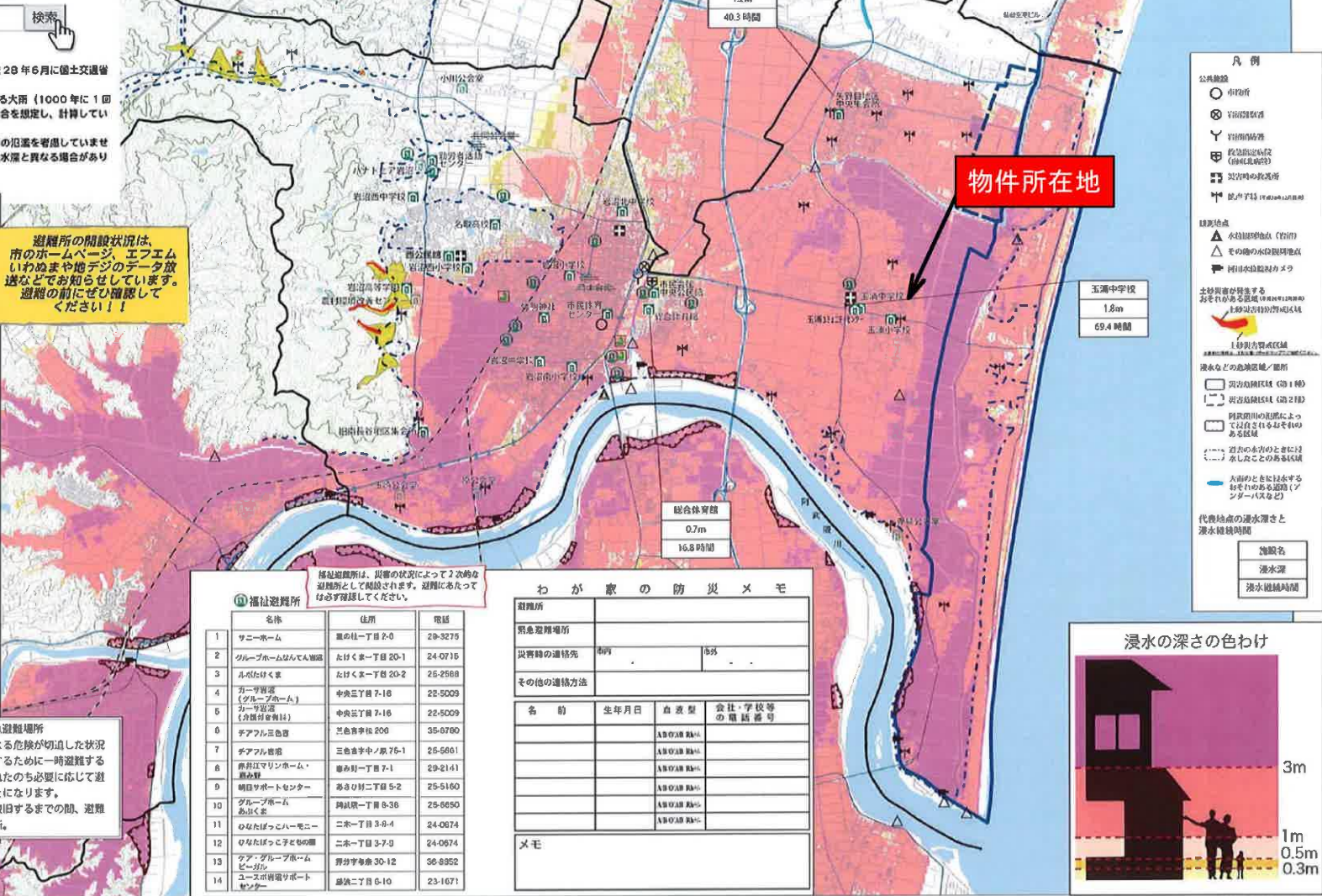
名前	生年月日	血液型	会社・学校等の電話番号

メモ

洪水時の緊急避難場所 (上記以外)

条件	住所
27 ユー・パビリオン (岩沼西小学校)	たけくら二丁目 3-0
28 ユー・パビリオン (岩沼南中学校)	神楽二丁目 4-10
29 ユー・パビリオン (岩沼北中学校)	神楽二丁目 1-5

避難所と緊急避難場所
緊急避難場所：災害による危険が切迫した状況で、生命の安全を確保するために一時避難するところ。安全が確保されたのちに必要に応じて避難所などに移動することになります。
避難所：避難したのち復旧するまでの間、避難生活をおくるための場所。



物件所在地

凡例

公共施設
○ 市庁舎
○ 市立図書館
○ 市立公民館
○ 市立児童館
○ 市立青少年センター
○ 市立体育館
○ 市立プール
○ 市立図書館
○ 市立公民館
○ 市立児童館
○ 市立青少年センター
○ 市立体育館
○ 市立プール

避難所
△ 指定避難所
△ その他の指定避難所
△ 指定避難所 (指定なし)

浸水想定区域
■ 浸水深3m以上 (約1日)
■ 浸水深1m以上 (約2日)
■ 浸水深0.5m以上 (約3日)
■ 浸水深0.3m以上 (約4日)

浸水の深さの目安
■ 3m
■ 1m
■ 0.5m
■ 0.3m

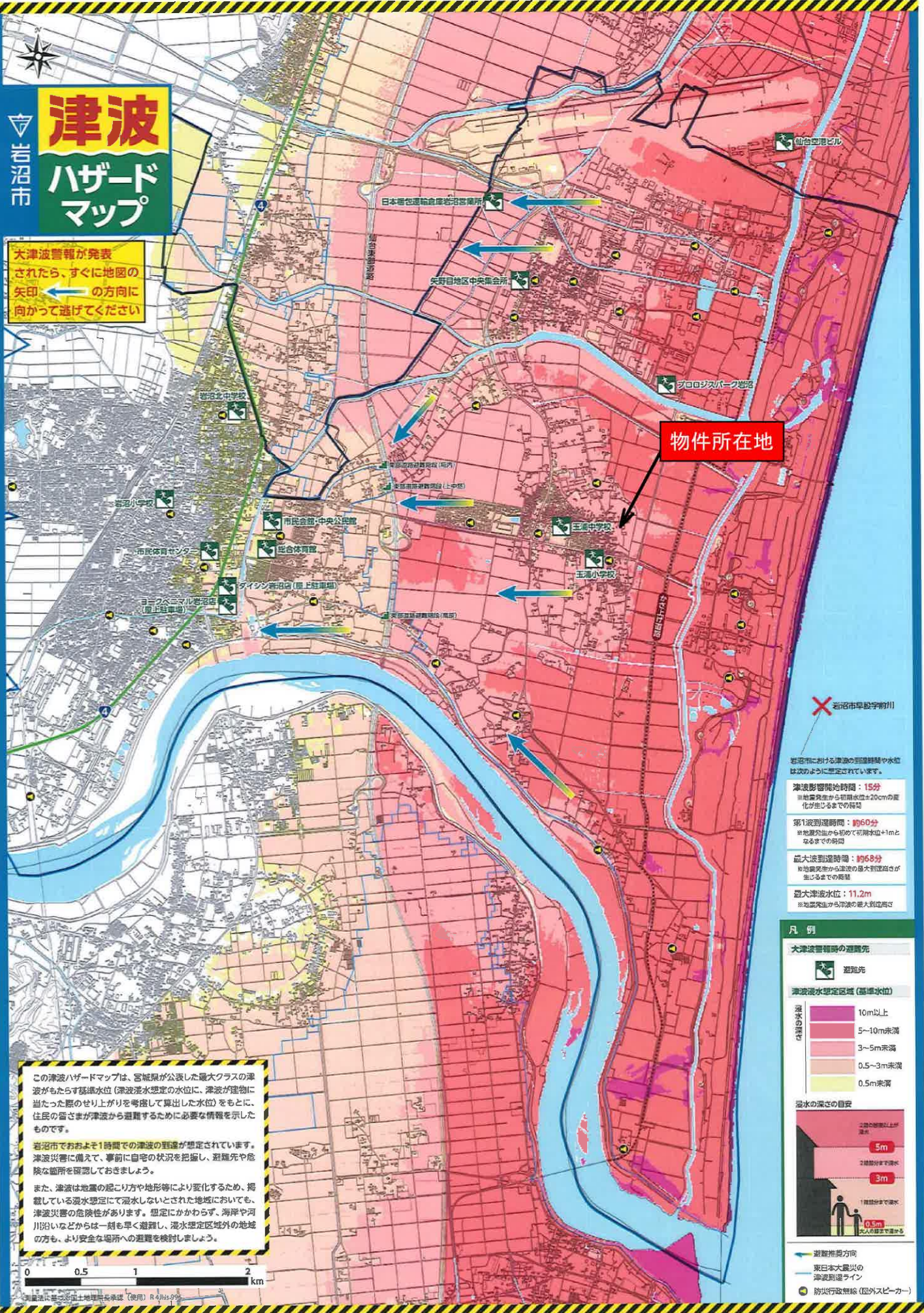
代用給水の浸水深と浸水継続時間

施設名	浸水深	浸水継続時間
玉湊中学校	1.8m	69.4時間
総合体育館	0.7m	16.8時間
矢野目地区中央集会所	1.2m	40.3時間



津波 ハザード マップ

大津波警報が発表
されたら、すぐに地図の
矢印 ← の方向に
向かって逃げてください



物件所在地

岩沼市早船字前川

岩沼市における津波の到達時間や水位は次のように想定されています。

津波影響開始時間：15分
※地震発生から初潮水位±20cmの變化が生じるまでの時間

第1波到達時間：約60分
※地震発生から初めて初潮水位+1mとなるまでの時間

最大波到達時間：約68分
※地震発生から津波の最大到達高が生じるまでの時間

最大津波水位：11.2m
※地震発生から津波の最大到達高さ

凡例

大津波警報時の避難先

避難先

津波浸水想定区域(基準水位)

10m以上
5~10m未満
3~5m未満
0.5~3m未満
0.5m未満

浸水の深さの目安

避難推奨方向

東日本大震災の津波到達ライン

防災行政無線(屋外スピーカー)

この津波ハザードマップは、宮城県が公表した最大クラスの津波がもたらす基準水位(津波浸水想定水位に、津波が建物に当たった際のせり上がりやを考慮して算出した水位)をもとに、住民の皆さまが津波から避難するために必要な情報を示したものです。

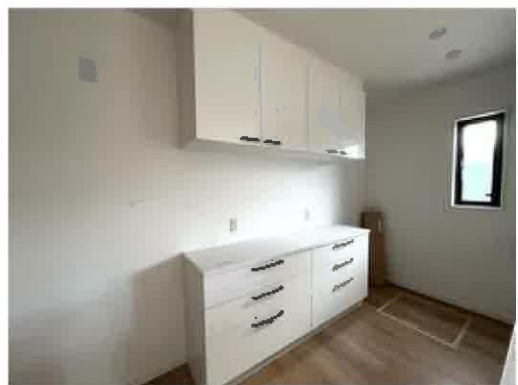
岩沼市でおおよそ1時間での津波の到達が想定されています。津波災害に備えて、事前に自宅の状況を把握し、避難先や危険な箇所を確認しておきましょう。

また、津波は地震の揺りかたや地形等により変化するため、掲載している浸水想定にて浸水しないと考えられた地域においても、津波災害の危険性があります。想定にかかわらず、海岸や河川沿いなどからは一刻も早く避難し、浸水想定区域外の地域の方も、より安全な場所への避難を検討しましょう。



国土院 国土情報センター 国土情報課 作成 (発行) R4.10.9









フーズガーデン玉浦食彩館まで1,110m



ファミリーマート岩沼恵み野二丁目店まで710m



岩沼市立玉浦中学校まで600m



岩沼市立玉浦小学校まで270m



玉浦郵便局まで340m



JA名取岩沼玉浦支店まで220m