

新築売戸建住宅

【明石台1丁目 A棟】
長期優良住宅認定済み！
近隣に商業施設♪
小・中学校まで徒歩10分圏内！

間取り

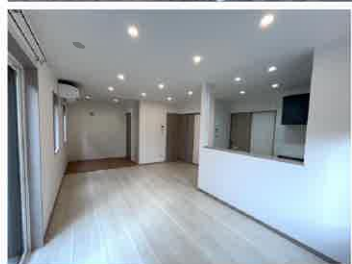
3SLDK

建物面積

97.70m²

築年月

2024年11月



〔近隣施設〕

- ・COOP MIYAGI 明石台店まで690m
- ・セブンイレブン富谷明石台6丁目店まで500m
- ・富谷市立東向陽台中学校まで430m
- ・富谷市立東向陽台小学校まで570m

この図面は物件情報の一部を抜粋して掲載しております。（現況優先）入居日・引渡日変更や付帯条件、別途料金等が発生する場合がありますのでご確認ください。

チェックポイント！

- 新築●トイレ2ヶ所●システムキッチン●食器洗浄乾燥機●クローゼット●都市ガス●上水道●下水道●側溝●太陽光発電システム●エアコン2台以上●駐車場2台分

| | |
|--------|-----------|
| 所在地 | 富谷市明石台1丁目 |
| 間取りタイプ | 3SLDK |
| 価格 | 3,980万円 |

| | | | |
|--------------|--|---------------------|------|
| 物件所在地 | 宮城県富谷市明石台1丁目24-4の一部B棟 | | |
| 交通 | バス停 明石台団地 徒歩2分 | | |
| 土地面積 | 公簿 136.12m ² | 私道面積 (共有持分) | |
| 建物 | 構造・規模 | 木造 2階建 | |
| | 面積 | 97.70m ² | |
| | 間取内訳 | 洋7・6・6 LDK18.5 | |
| 土地権利 | 所有権 | 地目 | 宅地 |
| 都市計画 | 市街化区域 | 用途地域 | 1種住居 |
| 建ぺい率 | 60% | 容積率 | 200% |
| 築年月 | 2024年11月 | 駐車場 | |
| 現況 | 完成済 | 引渡可能時期 | 相談 |
| 建築確認番号 | 第R06確認建築宮城建住00895号 | | |
| 接道状況 (角地・間口) | 北25.5m 公道 接面9.3m | | |
| 設備 | トイレ2ヶ所,システムキッチン,食器洗浄乾燥機,クローゼット,都市ガス,上水道,下水道,側溝,太陽光発電システム,エアコン2台以上,駐車場2台分 | | |
| 備考 | 施工会社：タカカツホームズ | | |

株式会社 Beyond ets 建てる窓口

国土交通大臣免許 (1) 第9999号 〒981-0114 宮城県宮城郡利府町新中道3丁目1-1 イオンモール新利府南館1階

☎ 050-3615-4137 fax 050-3145-2835 定休日：定休日なし

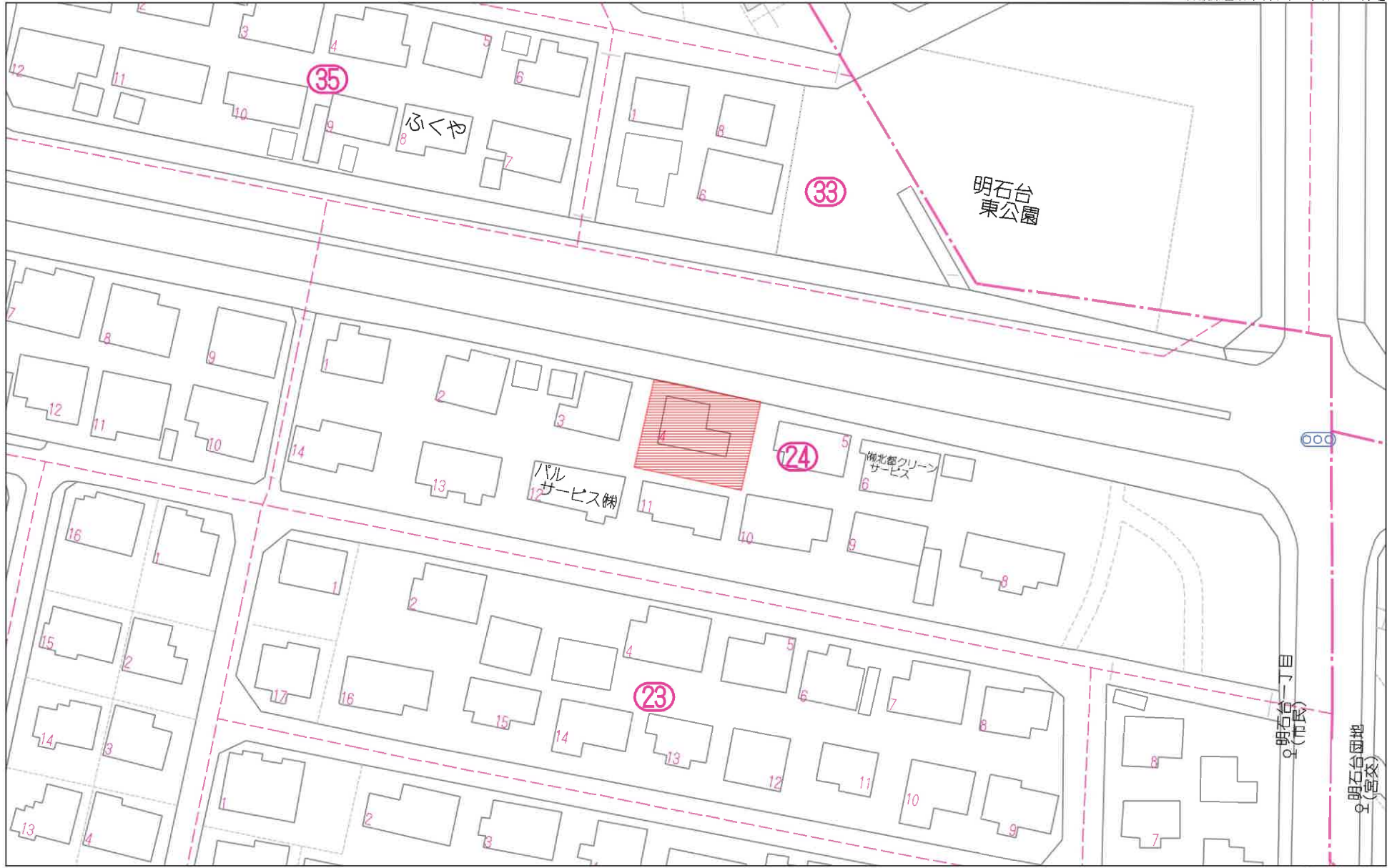
担当：西條 (070-1542-2577)

作成日：2025年1月21日

■取引態様：媒介

infosheet 物件番号 69828994059

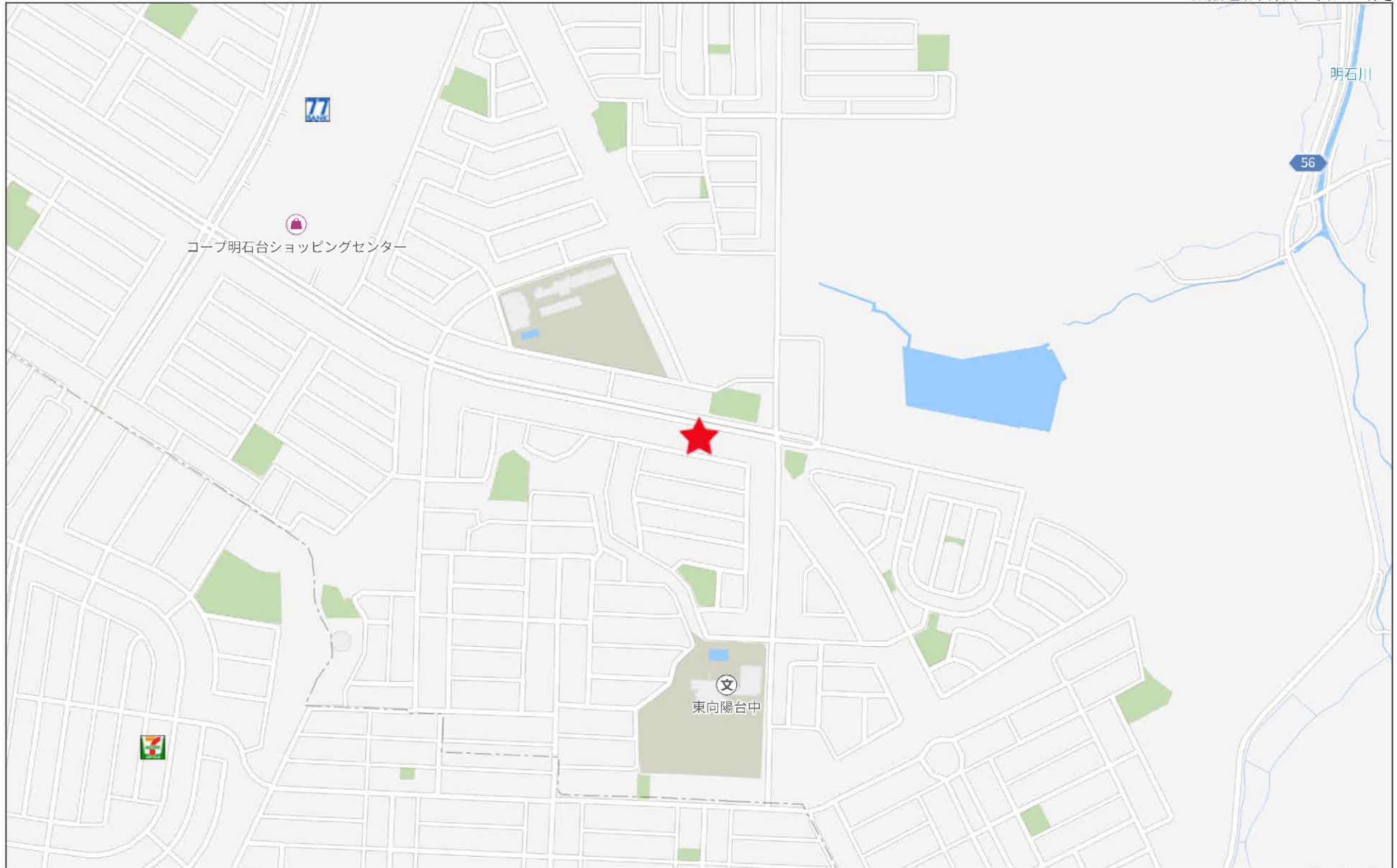
at home



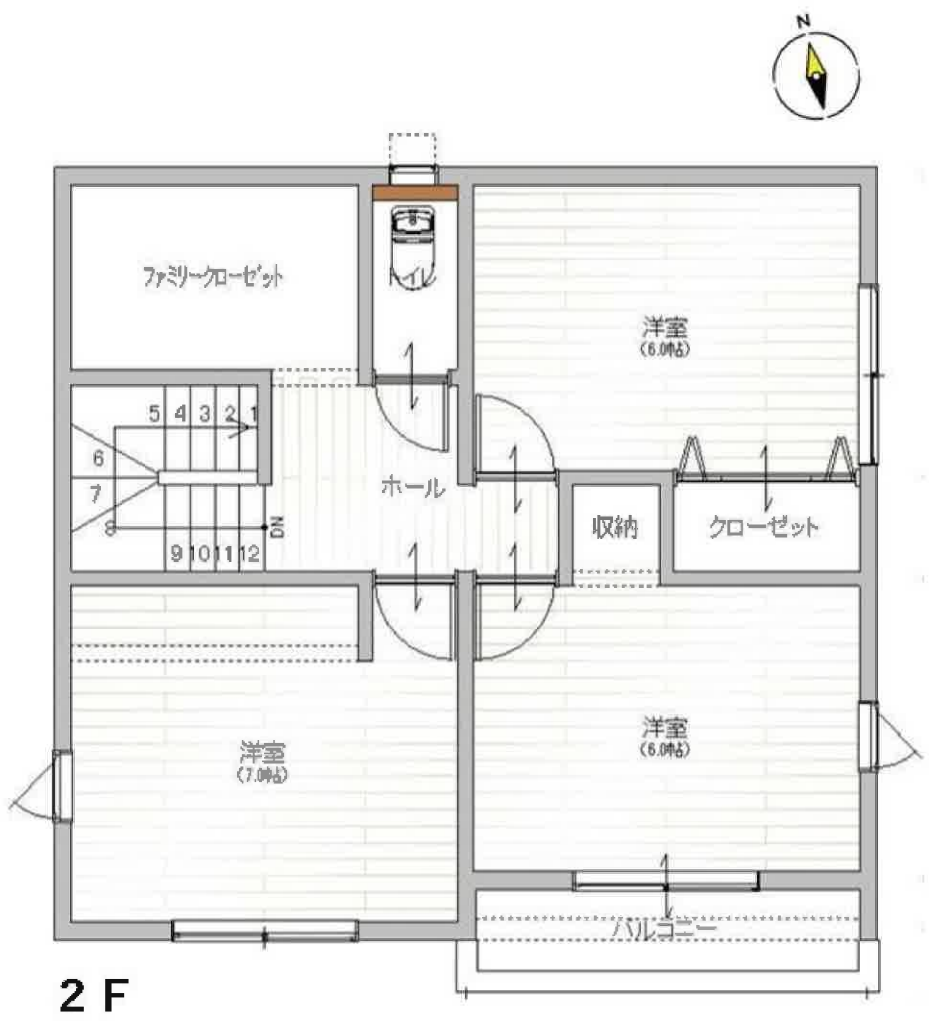
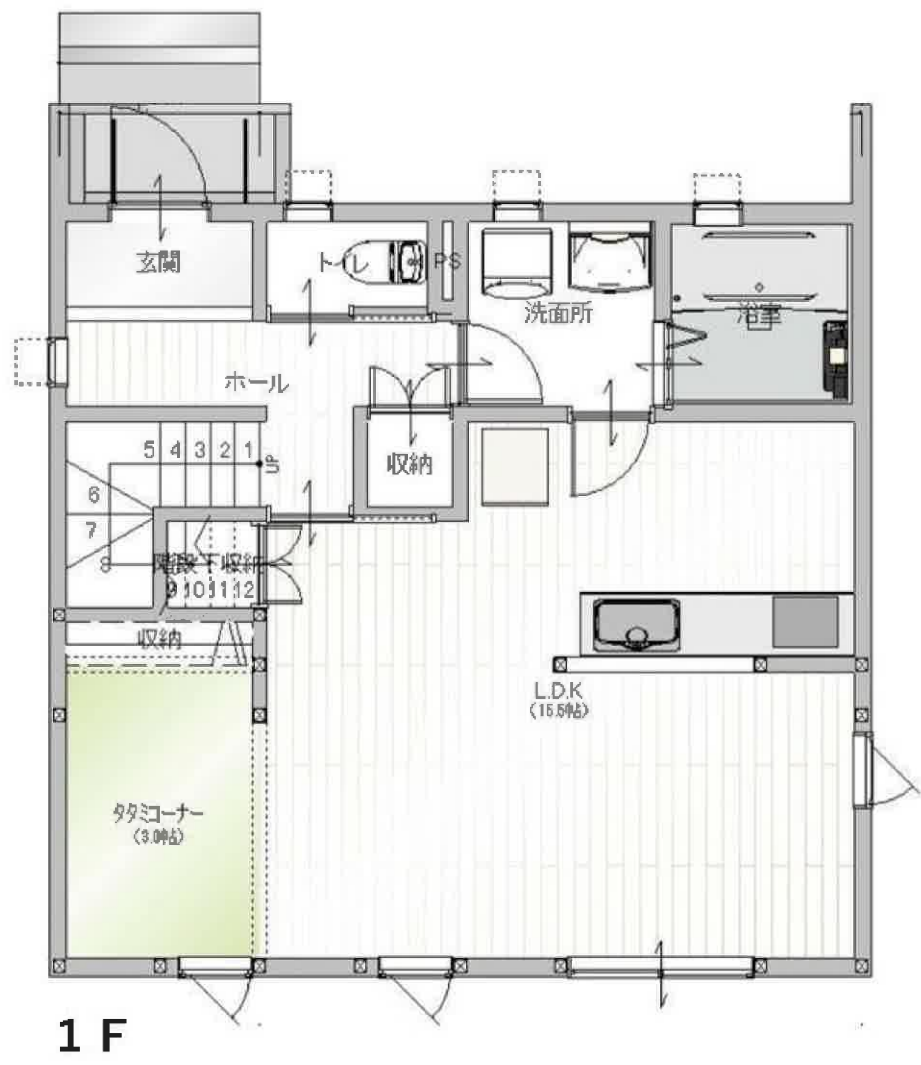
10m

1:885

禁無断複写複製

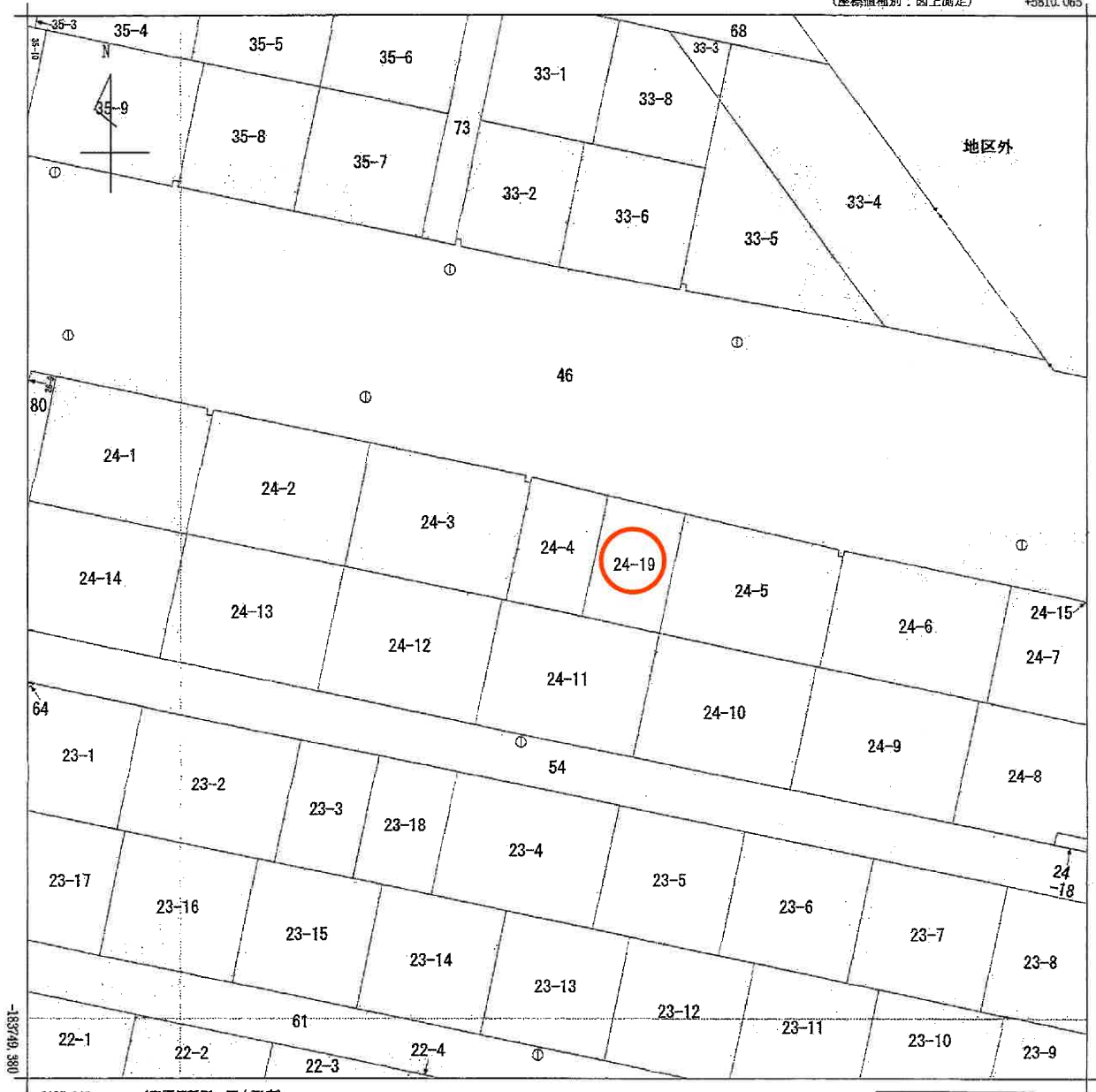


280m



(座標値種別：図上測定) +5810.065

-183621.380



+5685.065 (座標値種別：図上測定)
 (注) 国土交通省国土地理院が公表した座標補正パラメータ(touhokutaiheiyouoki2011.par)による修正がされています。

地番区域見出
 明石台1丁目

| | | | | | | | | | |
|-------|-----------|-----------|----|-------------------|-----------|------|--------------|----|-----------|
| 請求部 | 所在 | 富谷市明石台一丁目 | | | 地番 | 24番4 | | | |
| 出力尺 | 1/500 | 精度区分 | 甲二 | 座標系 番号又は 記号 | X | 分類 | 地図(法第14条第1項) | 種類 | 土地区画整理所在図 |
| 作成年月日 | 平成7年10月5日 | | | 備付年月日 (原図) | 平成8年1月19日 | | 補記事項 | | |

これは地図に記録されている内容を証明した書面である。

令和6年3月13日
仙台法務局

地図整理番号：M91411
(1/1)

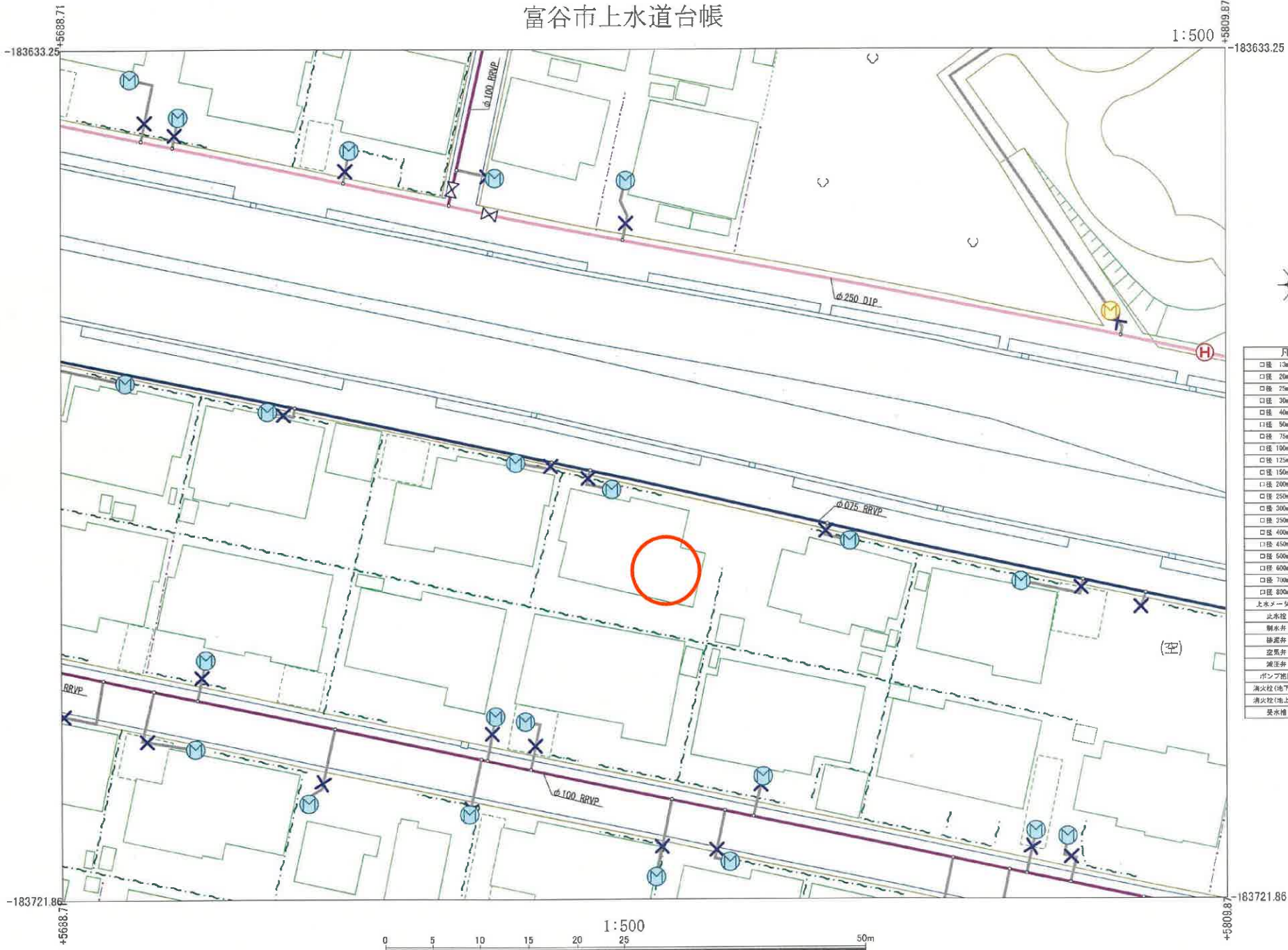
登記官

中村勝



富谷市上水道台帳

1:500



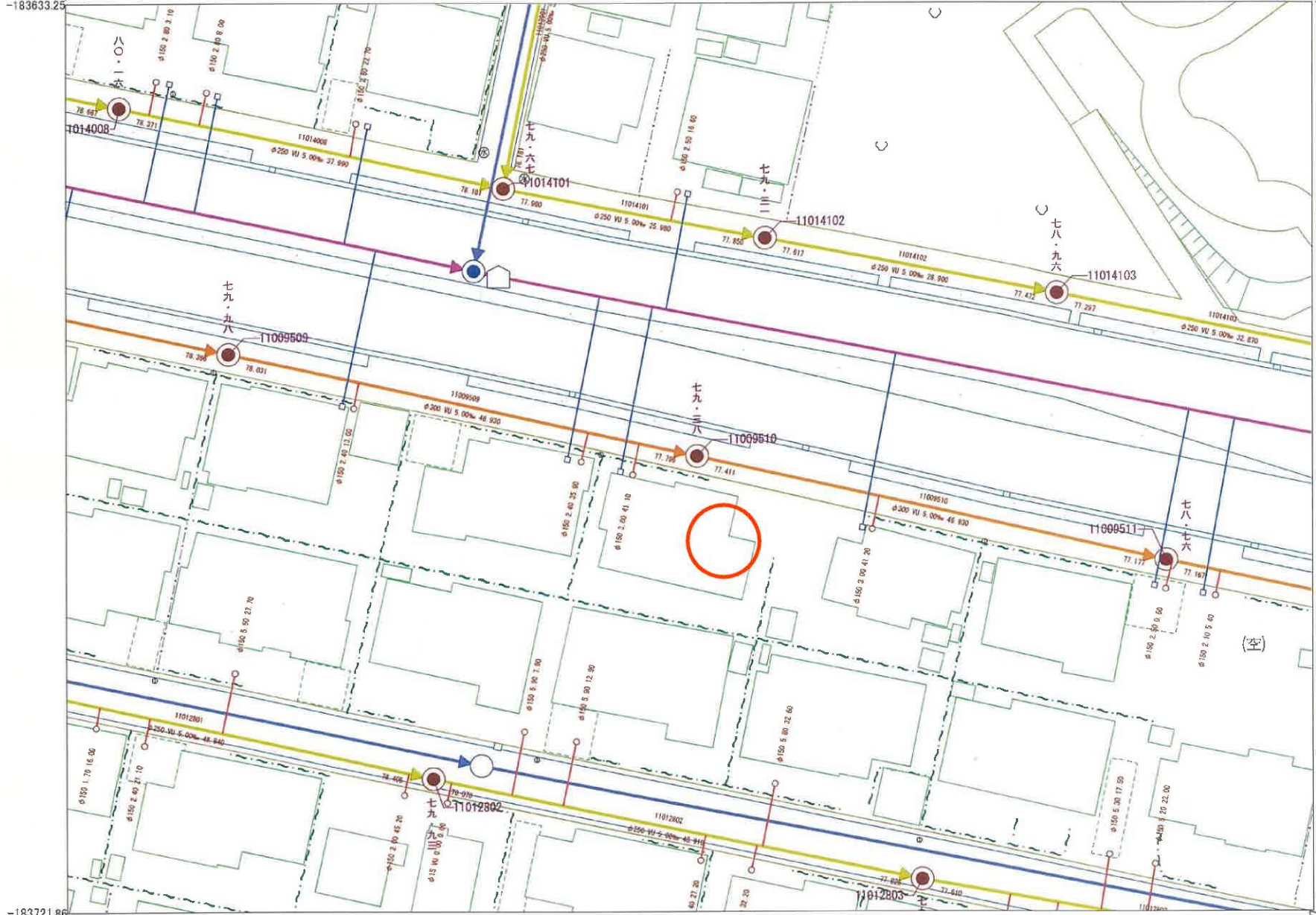
| 凡例 | |
|----------|---|
| □径 13mm | — |
| □径 20mm | — |
| □径 25mm | — |
| □径 30mm | — |
| □径 40mm | — |
| □径 50mm | — |
| □径 75mm | — |
| □径 100mm | — |
| □径 125mm | — |
| □径 150mm | — |
| □径 200mm | — |
| □径 250mm | — |
| □径 300mm | — |
| □径 350mm | — |
| □径 400mm | — |
| □径 450mm | — |
| □径 500mm | — |
| □径 600mm | — |
| □径 700mm | — |
| □径 800mm | — |
| 上水メーター | ⊗ |
| 止水栓 | ⊗ |
| 制水弁 | ⊗ |
| 掃き弁 | ⊗ |
| 空気弁 | ⊗ |
| 減圧弁 | ⊗ |
| ポンプ施設 | ⊗ |
| 消火栓(地下式) | ⊗ |
| 消火栓(地上式) | ⊗ |
| 受水槽 | ⊗ |

富谷市下水道台帳

1:500

-183633.25
+5688.71

+5809.87
-183633.25

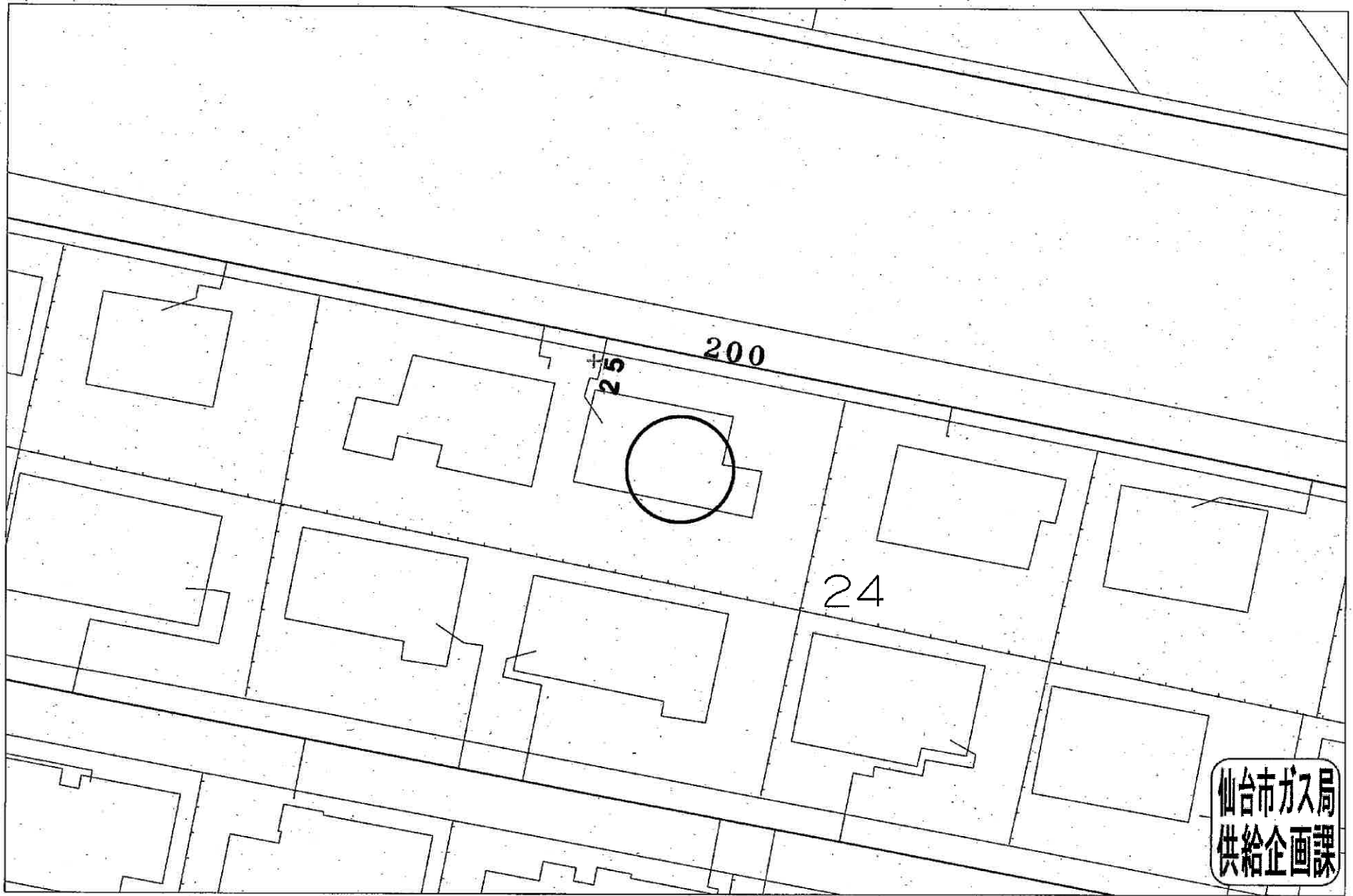


| 凡例 | |
|----------|-----------|
| 雨水 | 汚水 |
| 幹線 | 支線 |
| 区道管 | 流路跡線 |
| 仮入力管 | |
| 0号マンホール | 1号マンホール |
| 2号マンホール | 3号マンホール |
| 4号マンホール | 5号マンホール |
| 6号マンホール | 7号マンホール |
| 特1号マンホール | 特2号マンホール |
| 特3号マンホール | 特4号マンホール |
| 特5号マンホール | 特6号マンホール |
| 特7号マンホール | 特8号マンホール |
| 特9号マンホール | 特1号小管継 |
| 雨水吐き壁 | 号数不明マンホール |
| 管止め | マンホール保シ |
| 改修マンホール | 放流 |
| 管種変更点 | 汚水樹 |
| 雨水樹 | 副管付マンホール |

-183721.86
+5688.71

+5809.87
-183721.86





仙台市ガス局
供給企画課

受付番号：F- 5356

この図面は実際と異なる場合があるため十分注意して使用してください

2023年11月20日













COOP MIYAGI明石台店まで690m



セブンイレブン富谷明石台6丁目店まで500m



マツモトキヨシ明石台店まで750m



富谷市立東向陽台中学校まで430m



富谷市立東向陽台小学校まで570m



富谷明石台郵便局まで840m



七十七銀行明石台支店まで870m