

売地

【スモリの家 建築条件付き】
 人気の多賀城エリア分譲地 残 1 2 区画！
 J R 東北本線 陸前山王駅まで徒歩 5 分！
 小・中学校まで徒歩圏内♪ 近隣施設も充実♪

土地面積 169.39m²

現況

更地

引渡可能時期

相談



区画	価格	面積 (坪数)
1		済
2	1835.2万円	170.00㎡ (51.44坪)
3		済
4	1834万円	169.88㎡ (51.40坪)
5	1835.5万円	170.05㎡ (51.45坪)
6		済
7	1997.8万円	170.82㎡ (51.68坪)
8		済
9		済
10		済
11		済
12		済
13		済
14	1931.8万円	169.39㎡ (51.25坪)
15	2022.2万円	173.17㎡ (52.39坪)
16	1988.9万円	172.45㎡ (52.18坪)
17		済
18		済
19	2000.8万円	173.61㎡ (52.23坪)
20		展示場予定地
21	1865.7万円	173.22㎡ (52.41坪)
22	1858.1万円	172.43㎡ (52.17坪)
23	1868.5万円	173.52㎡ (52.50坪)
24	1864.7万円	173.13㎡ (52.38坪)
25		展示場予定地



- 〔近隣施設〕
- ・ヤマザワ多賀城店まで1,120m
 - ・ミニストップ多賀城城南店まで890m
 - ・薬王堂多賀城山王店まで920m
 - ・多賀城市立第二中学校まで510m
 - ・多賀城市立城南小学校まで1,040m

この図面は物件情報の一部を抜粋して掲載しております。(現況優先) 入居日・引渡日変更や付帯条件、別途料金等が発生する場合がありますのでご確認ください。

チェックポイント！

- 上水道 ●下水道 ●側溝

最適用途	住宅用地		
最寄駅	陸前山王駅		
土地面積	169.39m ²	私道面積 (共有持分)	
価格	1,834万円	坪単価	@35.80万円

物件所在地	宮城県多賀城市市川字伏石 16-2		
交通	J R 東北本線 陸前山王 徒歩5分		
土地権利	所有権	地目	宅地
都市計画	市街化区域	用途地域	1種住居
建ぺい率	60%	容積率	200%
他の法令上の制限			
地勢			
建築条件	建築条件付		
現況	更地		
引渡し (可能時期/方法)	相談 / 現況渡し		
開発許可番号	宮城県(建)指令第168号・第314号		
接道状況 (角地・間口)			
設備	上水道, 下水道, 側溝		
備考	■本物件は埋蔵文化財包蔵地内にあるため、建築の際は届出が必要となります。 ■本物件は一部河川法区域内に該当します。建築の際は河川法申請が必要となります(区画2)		

株式会社 Beyond ets 建てる窓口

国土交通大臣免許 (1) 第9999号 〒981-0114 宮城県宮城郡利府町新中道3丁目1-1 イオンモール新利府南館1階

☎ 050-3615-4137 ☎ 050-3145-2835 定休日: 定休日なし

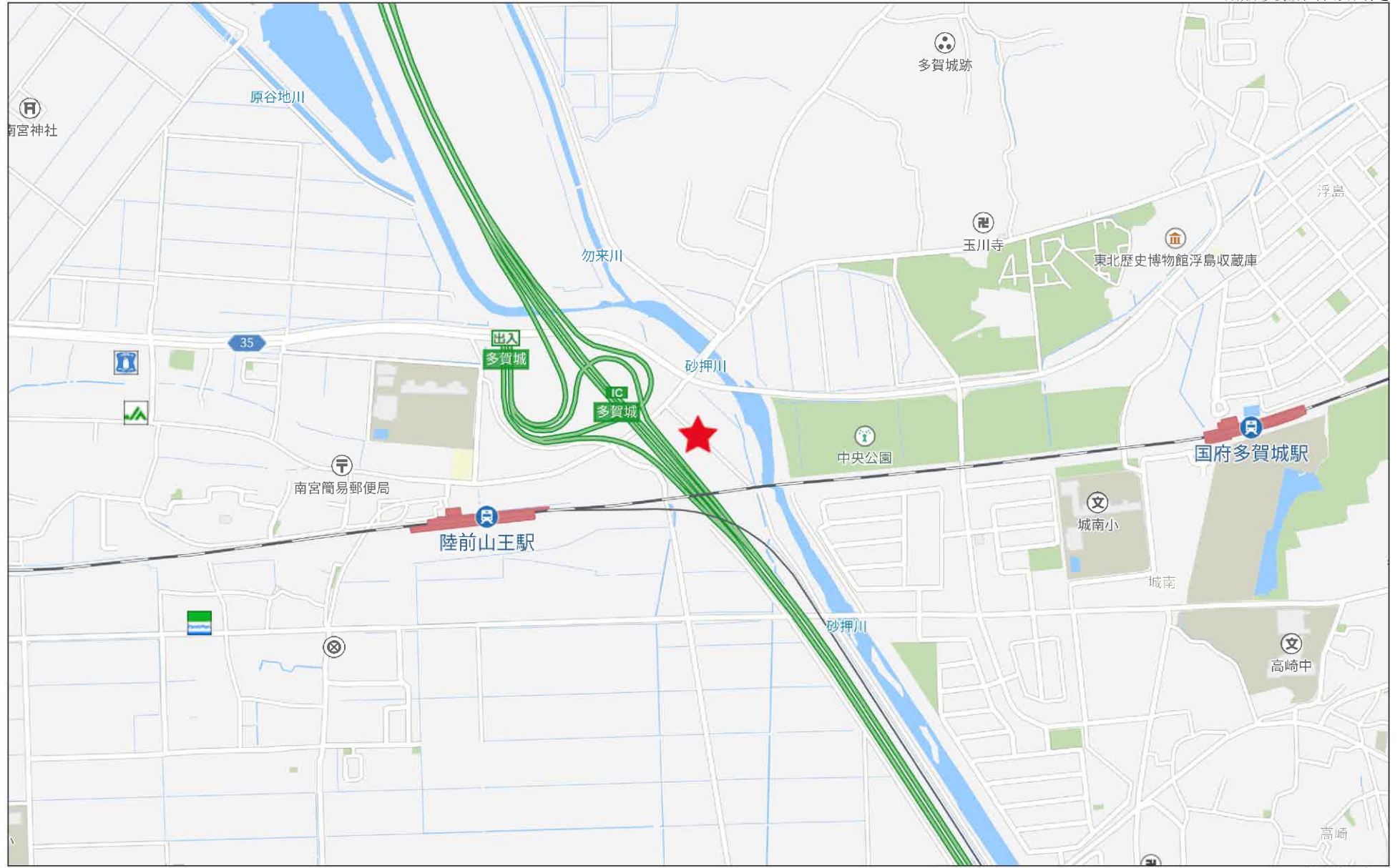
担当: 西條 (070-1542-2577)

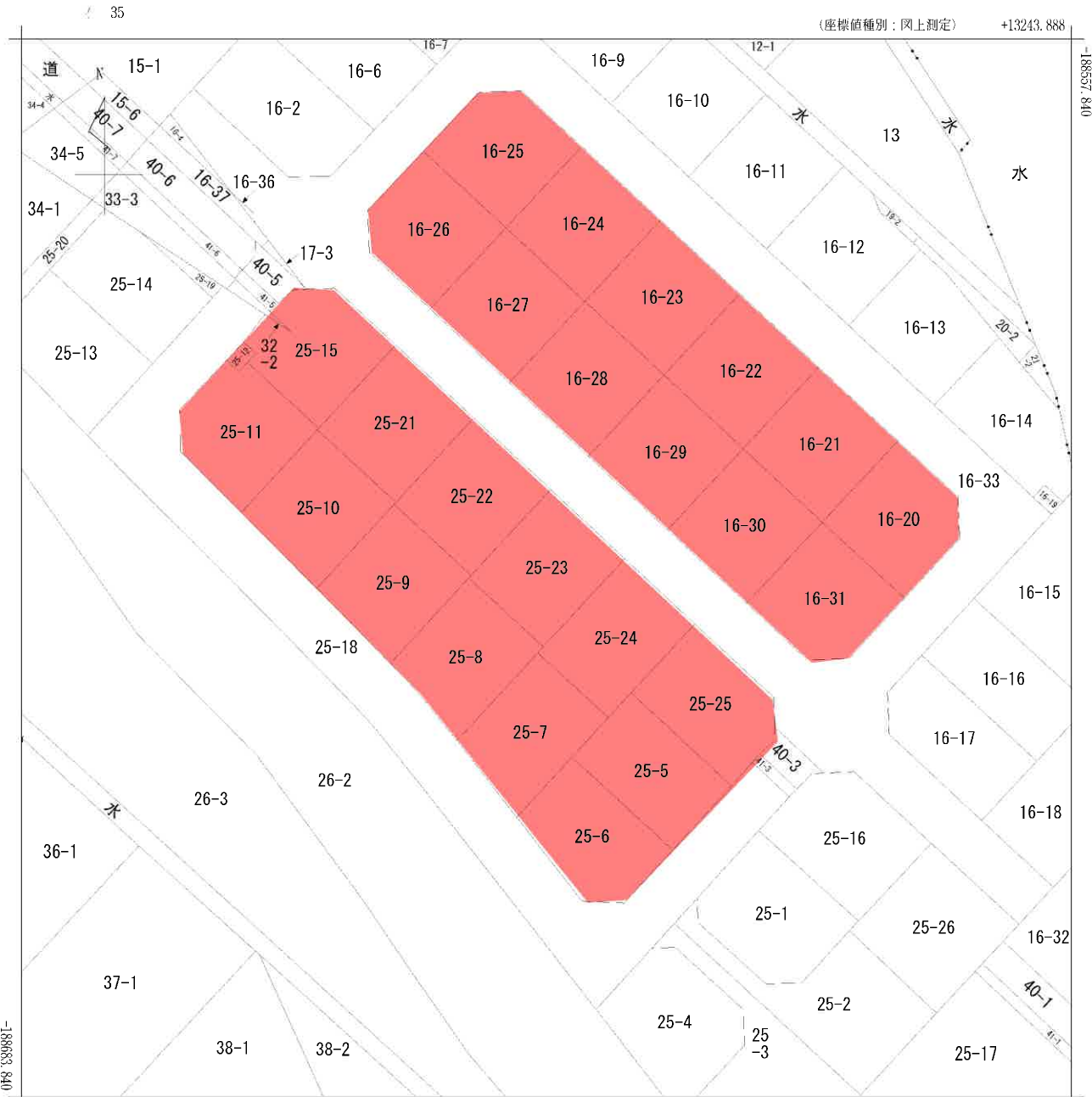
作成日: 2024年12月23日

■取引態様: 媒介

infosheet 物件番号 69807851079

at home



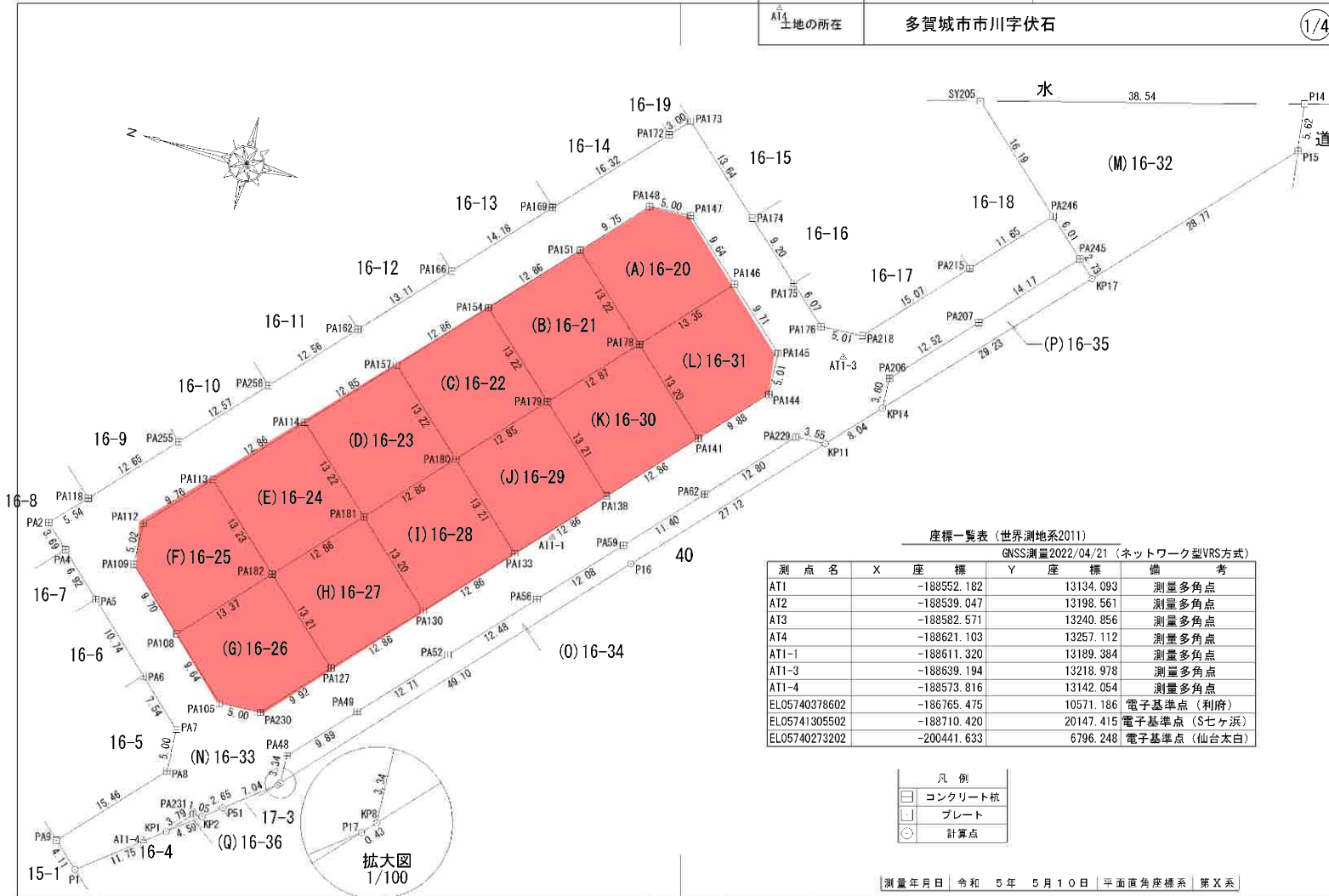


(注) 国土交通省国土地理院が公表した座標補正パラメータ(touhokuta1hiciyouki2011.par)による修正がされています。

多賀城市
市川字伏石

請求部	所在	多賀城市市川字伏石				地番	25番23			
出力尺	1/500	精度区	甲三	座標系番号又は記号	X	分類	地図(法第14条第1項)		種類	地籍図
作成年月日	昭和53年3月			備付年月日(原図)	昭和57年2月3日			補記事項		

地番	16-20~16-36	土地所在図
土地積測量図		
土地の所在	多賀城市市川字伏石	1/4



座標一覧表 (世界測地系2011)

GNSS測量2022/04/21 (ネットワーク型VRS方式)

測点名	X座標	Y座標	備考
AT1	-188552.182	13134.093	測量多角点
AT2	-188539.047	13198.561	測量多角点
AT3	-188582.571	13240.856	測量多角点
AT4	-188621.103	13257.112	測量多角点
AT1-1	-188611.320	13189.384	測量多角点
AT1-3	-188639.194	13218.978	測量多角点
AT1-4	-188573.816	13142.054	測量多角点
EL05740378602	-186765.475	10571.186	電子基準点 (利府)
EL05741305502	-188710.420	20147.415	電子基準点 (S七ヶ浜)
EL05740273202	-200441.633	6796.248	電子基準点 (仙台太白)

凡例	
□	コンクリート杭
□	プレート
○	計算点

測量年月日 令和 5年 5月 10日 平面直角座標系 第X系

縮尺	1/500
----	-------

地番	16-20~16-36	土地所在図 地積測量図
土地の所在	多賀城市市川字伏石	

2/4

座標求積表

地番 (F)16-25				
測点	Xn	Yn	(Xn+1 - Xn-1)Yn	距離
PA112	-188564.031	13178.393	-85409.165033	9.76
PA113	-188570.672	13185.545	-215056.238950	13.23
PA182	-188580.341	13176.522	-7576.500150	13.37
PA108	-188571.247	13166.720	212642.528000	9.70
PA109	-188564.191	13173.380	95058.110080	5.02
		倍面積	-340.266053	
		面積	170.1330265	
		地積	170.13	m

地番 (G)16-26				
測点	Xn	Yn	(Xn+1 - Xn-1)Yn	距離
PA108	-188571.247	13166.720	-27505.278080	13.37
PA182	-188580.341	13176.522	-247231.082286	13.21
PA127	-188590.010	13167.523	-38317.491930	9.92
PA230	-188583.251	13160.266	154738.407628	5.00
PA105	-188578.252	13160.096	157973.792384	9.64
		倍面積	-341.652284	
		面積	170.8261420	
		地積	170.82	m

地番 (H)16-27				
測点	Xn	Yn	(Xn+1 - Xn-1)Yn	距離
PA182	-188580.341	13176.522	11872.046322	12.86
PA181	-188589.109	13185.932	-243029.912692	13.20
PA130	-188598.772	13176.933	-11872.416633	12.86
PA127	-188590.010	13167.523	242690.616413	13.21
		倍面積	-339.666590	
		面積	169.8332950	
		地積	169.83	m

地番 (I)16-28				
測点	Xn	Yn	(Xn+1 - Xn-1)Yn	距離
PA181	-188589.109	13185.932	12012.384052	12.85
PA180	-188597.861	13195.347	-243071.487087	13.21
PA133	-188607.530	13186.344	-12012.759384	12.86
PA130	-188598.772	13176.933	242732.282793	13.20
		倍面積	-339.579626	
		面積	169.7898130	
		地積	169.78	m

地番 (J)16-29				
測点	Xn	Yn	(Xn+1 - Xn-1)Yn	距離
PA179	-188606.618	13204.755	-243337.225140	13.21
PA138	-188616.289	13195.761	-12034.534032	12.86
PA133	-188607.530	13186.344	242997.947252	13.21
PA180	-188597.861	13195.347	12034.156464	12.85
		倍面積	-339.655476	
		面積	169.8277380	
		地積	169.82	m

地番 (K)16-30				
測点	Xn	Yn	(Xn+1 - Xn-1)Yn	距離
PA179	-188606.618	13204.755	11937.098520	12.87
PA178	-188615.385	13214.172	-243444.690756	13.20
PA141	-188625.041	13205.177	-11937.480008	12.86
PA138	-188616.289	13195.761	243105.504903	13.21
		倍面積	-339.567341	
		面積	169.7836705	
		地積	169.78	m

地番 (A)16-20				
測点	Xn	Yn	(Xn+1 - Xn-1)Yn	距離
PA151	-188605.707	13223.177	40185.234903	9.75
PA148	-188612.346	13230.318	-153987.671202	5.00
PA147	-188617.346	13230.516	-159943.707924	9.64
PA146	-188624.435	13223.982	25932.228702	13.35
PA178	-188615.385	13214.172	247475.013216	13.22
		倍面積	-338.902305	
		面積	169.4511525	
		地積	169.45	m

地番 (B)16-21				
測点	Xn	Yn	(Xn+1 - Xn-1)Yn	距離
PA154	-188596.948	13213.767	12037.741737	12.86
PA151	-188605.707	13223.177	-243795.714349	13.22
PA178	-188615.385	13214.172	-12038.110692	12.87
PA179	-188606.618	13204.755	243456.067935	13.22
		倍面積	-340.015369	
		面積	170.0076845	
		地積	170.00	m

地番 (C)16-22				
測点	Xn	Yn	(Xn+1 - Xn-1)Yn	距離
PA157	-188588.190	13204.354	12055.575202	12.86
PA154	-188596.948	13213.767	-243503.298276	13.22
PA179	-188606.618	13204.755	-12055.941315	12.85
PA180	-188597.861	13195.347	243163.854516	13.22
		倍面積	-339.809873	
		面積	169.9049365	
		地積	169.90	m

地番 (D)16-23				
測点	Xn	Yn	(Xn+1 - Xn-1)Yn	距離
PA114	-188579.437	13194.950	12126.159050	12.85
PA157	-188588.190	13204.354	-243277.018096	13.22
PA180	-188597.861	13195.347	-12126.523893	12.85
PA181	-188589.109	13185.932	242937.611168	13.22
		倍面積	-339.771771	
		面積	169.8858855	
		地積	169.88	m

地番 (E)16-24				
測点	Xn	Yn	(Xn+1 - Xn-1)Yn	距離
PA113	-188570.672	13185.545	11919.732680	12.86
PA114	-188579.437	13194.950	-243275.293150	13.22
PA181	-188589.109	13185.932	-11920.082528	12.86
PA182	-188580.341	13176.522	242935.536114	13.23
		倍面積	-340.106884	
		面積	170.0534420	
		地積	170.05	m

縮尺 1/500

登記年月日：令和5年8月21日

地番	16-20~16-36	土地所在図 地積測量図
土地の所在	多賀城市市川字伏石	

3/4

地番 (N) 16-33②				
測点	Xn	Yn	(Xn+1 - Xn-1)Yn	距離
PA145	-188631.581	13217.414	97029.036174	9.71
PA146	-188624.435	13223.982	188243.383770	9.64
PA147	-188617.346	13230.516	38096.028784	11.24
PA173	-188614.422	13241.366	-94159.353626	13.64
PA174	-188624.457	13232.131	-222352.729324	9.20
PA175	-188631.226	13225.900	-148956.534700	6.07
PA176	-188635.690	13221.789	-125170.678463	5.01
PA218	-188640.693	13221.995	-201899.863650	15.07
PA219	-188650.960	13233.031	-240814.698138	11.65
PA246	-188658.891	13241.566	-163308.233478	6.01
PA245	-188663.293	13237.481	-69404.112883	14.17
PA207	-188653.648	13227.105	240323.270745	12.52
PA206	-188645.124	13217.937	110998.491430	3.60
KP14	-188645.258	13214.342	71653.516934	8.04
KP11	-188639.747	13208.488	119629.275816	3.55
PA229	-188636.201	13208.352	161881.562112	12.80
PA62	-188627.491	13198.979	217479.576983	11.40
PA59	-188619.724	13190.634	210984.190830	12.08
PA56	-188611.496	13181.795	220399.612400	12.48
PA52	-188603.004	13172.654	225950.534062	12.71
PA49	-188594.343	13163.354	202781.468370	9.89
PA48	-188587.599	13156.125	87304.045500	3.34
KP8	-188587.707	13152.790	2393.807780	0.43
P17	-188587.417	13152.478	77086.673558	7.04
P51	-188581.846	13148.181	100859.696451	2.65
KP2	-188579.746	13145.558	75342.923898	4.59
KP1	-188576.115	13143.751	169909.269177	11.75
P1	-188566.819	13138.566	161697.990694	4.11
倍面積				
面積				1769.8695495
地積				1769.86 m ²

地番 (O) 16-34				
測点	Xn	Yn	(Xn+1 - Xn-1)Yn	距離
KP8	-188587.707	13152.790	441355.021240	3.34
PA48	-188587.599	13156.125	-87304.045500	9.89
PA49	-188594.343	13163.354	-202781.468370	12.71
PA52	-188603.004	13172.654	-225950.534062	12.48
PA56	-188611.496	13181.795	-220399.612400	12.08
PA59	-188619.724	13190.634	-210984.190830	11.40
PA62	-188627.491	13198.979	-217479.576983	12.80
PA229	-188636.201	13208.352	-161881.562112	3.55
KP11	-188639.747	13208.488	199734.910448	27.12
P16	-188621.155	13188.739	696341.977560	49.10
倍面積				-349.081009
面積				174.5405045
地積				174.54 m ²

地番 (L) 16-31				
測点	Xn	Yn	(Xn+1 - Xn-1)Yn	距離
PA178	-188615.385	13214.172	8007.788232	13.35
PA146	-188624.435	13223.982	-214175.612472	9.71
PA145	-188631.581	13217.414	-97029.036174	5.01
PA144	-188631.776	13212.409	86409.154860	9.88
PA141	-188625.041	13205.177	216446.056207	13.20
倍面積				-341.649347
面積				170.8246735
地積				170.82 m ²

地番 (M) 16-32				
測点	Xn	Yn	(Xn+1 - Xn-1)Yn	距離
SY205	-188647.029	13252.587	-337503.633129	38.54
P14	-188684.358	13262.155	-503762.957675	5.62
P15	-188685.014	13256.573	252749.820818	28.77
KP17	-188665.292	13235.624	287490.988904	2.73
PA245	-188663.293	13237.481	84733.115881	6.01
PA246	-188658.891	13241.566	215360.829424	16.19
倍面積				-931.835777
面積				465.9178885
地積				465.91 m ²

地番 (N) 16-33①				
測点	Xn	Yn	(Xn+1 - Xn-1)Yn	距離
PA9	-188563.806	13139.359	-98729.143526	15.46
PA8	-188574.333	13150.684	-136385.743764	5.00
PA7	-188574.177	13155.683	74132.273705	7.54
PA6	-188568.698	13160.867	174947.405031	10.74
PA5	-188560.884	13168.235	169119.642105	6.92
PA4	-188555.855	13172.993	101590.122016	3.69
PA2	-188553.172	13175.533	-14334.979904	5.54
PA118	-188556.943	13179.588	-163150.119852	12.65
PA255	-188565.551	13188.851	-226571.271329	12.57
PA256	-188574.122	13198.049	-225990.193027	12.56
PA162	-188582.674	13207.245	-230902.264335	13.11
PA166	-188591.605	13216.836	-245648.113896	14.18
PA169	-188601.260	13227.216	-274795.412400	16.32
PA172	-188612.380	13239.165	-174253.889730	3.00
PA173	-188614.422	13241.366	-65756.623556	11.24
PA147	-188617.346	13230.516	27466.551216	5.00
PA148	-188612.346	13230.318	153987.671202	9.75
PA151	-188605.707	13223.177	203610.479446	12.96
PA154	-188596.948	13213.767	231465.556539	12.96
PA157	-188588.190	13204.354	231221.442894	12.85
PA114	-188579.437	13194.950	231149.134100	12.96
PA113	-188570.672	13185.545	203136.506270	9.76
PA112	-188564.031	13178.393	85409.165033	5.02
PA109	-188564.191	13173.380	-95059.110080	9.70
PA108	-188571.247	13166.720	-185137.249920	9.64
PA105	-188578.252	13160.096	-157973.792384	5.00
PA230	-188583.251	13160.266	-154738.407628	9.92
PA127	-188590.010	13167.523	-204373.124483	12.86
PA130	-188598.772	13176.933	-230859.866160	12.96
PA133	-188607.530	13186.344	-230985.187848	12.86
PA138	-188616.289	13195.761	-231070.970871	12.86
PA141	-188625.041	13205.177	-204508.576199	9.88
PA144	-188631.776	13212.409	-86409.154860	5.01

縮尺 1/500

地番	16-20~16-36	土 地 所 在 図 地 積 測 量 図
土地の所在	多賀城市市川字伏石	

4/4

地番 (P) 16-36				
測点	X _n	Y _n	(X _{n+1} - X _n)Y _n	距離
KP14	-188645.258	13214.342	266506.849456	3.60
PA206	-188645.124	13217.937	-110898.491430	12.52
PA207	-188653.648	13227.105	-240323.270745	14.17
PA245	-188663.293	13237.481	-154137.228764	2.73
KP17	-188665.292	13235.624	238704.478840	29.23
		倍面積	-147.662643	
		面積	73.8313215	
		地積	73.83	m ²

地番 (Q) 16-36				
測点	X _n	Y _n	(X _{n+1} - X _n)Y _n	距離
KP1	-188576.115	13143.751	13800.938550	3.79
PA231	-188578.696	13146.521	-47735.017751	1.05
KP2	-188579.746	13146.558	33931.256198	4.59
		倍面積	-2.813003	
		面積	1.4065015	
		地積	1.40	m ²

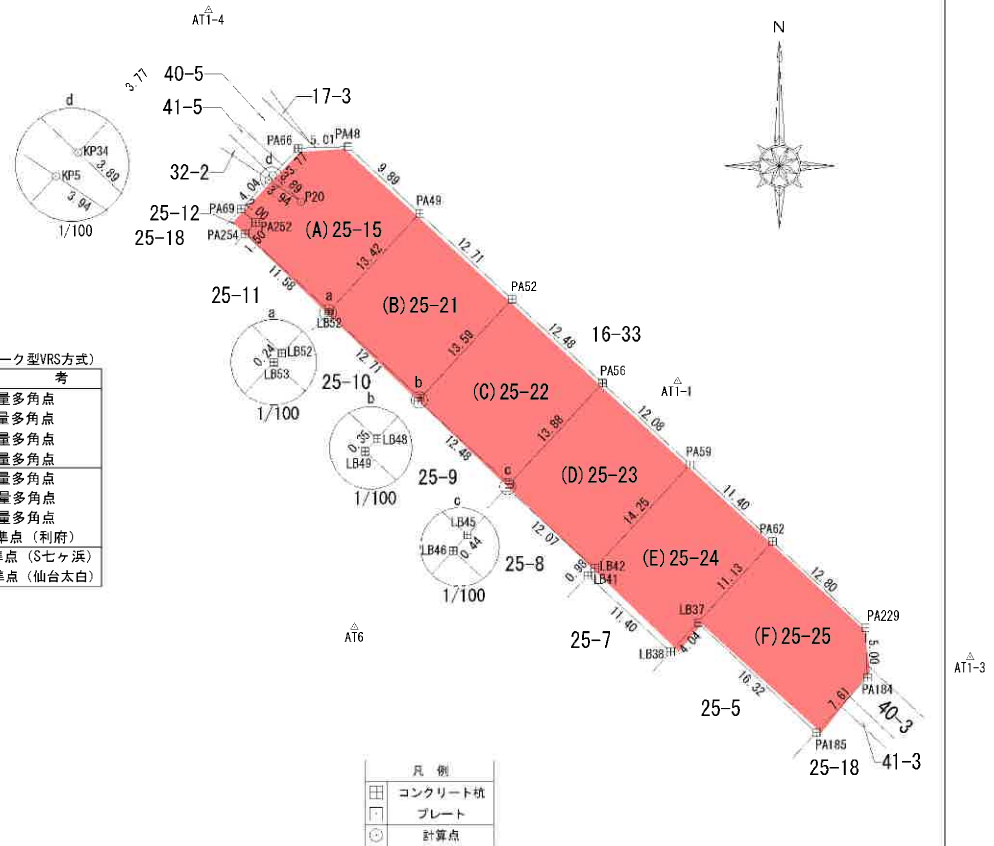
合計 4525.8872250

縮尺 1/500

地番	25-15, 25-21~25-25	土地所在図 地積測量図
土地の所在	多賀城市市川字伏石 (1/2)	

座標一覧表 (世界測地系2011)
GNSS測量2022/04/21 (ネットワーク型VRS方式)

測点名	X座標	Y座標	備考
AT1	-188552.182	13134.093	測量多角点
AT2	-188539.047	13198.561	測量多角点
AT3	-188582.571	13240.856	測量多角点
AT6	-188636.128	13156.792	測量多角点
AT1-1	-188611.320	13189.384	測量多角点
AT1-3	-188639.194	13218.978	測量多角点
AT1-4	-188573.816	13142.054	測量多角点
EL05740378602	-186765.475	10571.186	電子基準点 (利府)
EL05741305502	-188710.420	20147.415	電子基準点 (S七ヶ浜)
EL05740273202	-200441.633	6796.248	電子基準点 (仙台太白)



測量年月日 令和 5年 5月 10日 平面直角座標系 簡文系

縮尺	1 500
----	----------

地番	25-15, 25-21~25-25	土地所在図 地積測量図
土地の所在	多賀城市市川字伏石	

2/2

座標求積表

地番 (D) 25-23				
測点	Xn	Yn	(Xn+1 - Xn-1)Yn	距離
PA56	-188611.496	13181.795	26126.317690	12.08
PA59	-188619.724	13190.634	-246770.380872	14.25
LB42	-188630.204	13180.984	-30342.625168	12.07
LB46	-188622.026	13172.100	111936.505800	0.44
LB45	-188621.706	13172.395	138705.319350	13.88
	倍面積		-344.863200	
	面積		172.4316000	
	地積		172.43	m ²

地番 (E) 25-24				
測点	Xn	Yn	(Xn+1 - Xn-1)Yn	距離
PA59	-188619.724	13190.634	35786.190042	11.40
PA62	-188627.491	13198.979	-210550.113008	11.13
LB37	-188635.676	13191.437	-147150.479735	4.04
LB38	-188638.646	13188.703	62619.961844	11.40
LB41	-188630.928	13180.318	111268.244556	0.98
LB42	-188630.204	13180.984	147679.744736	14.25
	倍面積		-346.451565	
	面積		173.2257825	
	地積		173.22	m ²

地番 (F) 25-25				
測点	Xn	Yn	(Xn+1 - Xn-1)Yn	距離
PA62	-188627.491	13198.979	-6929.463975	12.80
PA229	-188636.201	13208.352	-181060.089216	5.00
PA184	-188641.199	13208.544	-139852.063872	7.61
PA185	-188646.789	13203.386	72922.300878	16.32
LB37	-188635.676	13191.437	254568.351226	11.13
	倍面積		-350.964959	
	面積		175.4824795	
	地積		175.48	m ²

合計 1038.9427435

地番 (A) 25-15				
測点	Xn	Yn	(Xn+1 - Xn-1)Yn	距離
PA48	-188587.599	13156.125	-86593.614750	9.89
PA49	-188594.343	13163.354	-218722.290064	13.42
LB52	-188604.215	13154.263	-26584.765523	11.58
PA254	-188596.364	13145.752	117549.314384	1.50
PA252	-188595.273	13146.783	32249.058699	2.00
PA69	-188593.911	13145.317	56485.427149	4.04
KP5	-188590.976	13148.086	9795.324070	3.94
P20	-188593.166	13151.365	6220.595645	3.89
KP34	-188590.503	13148.532	71067.815460	3.77
PA66	-188587.761	13151.119	38190.849576	5.01
	倍面積		-342.285354	
	面積		171.1426770	
	地積		171.14	m ²

地番 (B) 25-21				
測点	Xn	Yn	(Xn+1 - Xn-1)Yn	距離
PA49	-188594.343	13163.354	15940.821694	12.71
PA52	-188603.004	13172.654	-245749.033024	13.59
LB48	-188612.999	13163.451	-18270.869988	12.71
LB53	-188604.392	13154.100	115545.614400	0.24
LB52	-188604.215	13154.263	132187.188887	13.42
	倍面積		-346.278031	
	面積		173.1390155	
	地積		173.13	m ²

地番 (C) 25-22				
測点	Xn	Yn	(Xn+1 - Xn-1)Yn	距離
PA52	-188603.004	13172.654	19798.498962	12.48
PA56	-188611.496	13181.795	-246525.930090	13.88
LB45	-188621.706	13172.395	-23183.415200	12.48
LB49	-188613.256	13163.214	114612.104298	0.35
LB48	-188612.999	13163.451	134951.699652	13.59
	倍面積		-347.042378	
	面積		173.5211890	
	地積		173.52	m ²

縮尺 1/500

地番	25-1~25-18	土地所在図
土地積測量図		
土地の所在	多賀城市市川字伏石	2/4

地番 (E)25-5					
No.	標識	Xn	Yn	辺長	点間No
LB37		-188635.676	13191.437	16.32	PA185
PA185		-188646.789	13203.386	10.34	PA188
PA188		-188654.397	13196.388	16.32	LB39
LB39		-188643.345	13184.378	6.39	LB38
LB38		-188638.646	13188.703	4.04	LB37
				倍面積	-338.799340
				面積	169.3996700
				地積	169.39 m ²

地番 (F)25-6					
No.	標識	Xn	Yn	辺長	点間No
LB39		-188643.345	13184.378	16.32	PA188
PA188		-188654.397	13196.388	8.55	PA189
PA189		-188660.692	13190.599	5.00	PA232
PA232		-188660.491	13185.601	4.53	PA95
PA95		-188656.922	13182.817	8.15	PA92
PA92		-188650.489	13177.816	9.70	LB39
				倍面積	-346.342930
				面積	173.1714650
				地積	173.17 m ²

地番 (G)25-7					
No.	標識	Xn	Yn	辺長	点間No
LB38		-188638.646	13188.703	6.39	LB39
LB39		-188643.345	13184.378	9.70	PA92
PA92		-188650.489	13177.816	10.82	PA88
PA88		-188641.955	13171.167	0.73	PA87
PA87		-188641.394	13170.704	14.21	LB41
LB41		-188630.928	13180.318	11.40	LB38
				倍面積	-344.918828
				面積	172.4594140
				地積	172.45 m ²

地番 (H)25-8					
No.	標識	Xn	Yn	辺長	点間No
LB46		-188622.026	13172.100	12.07	LB42
LB42		-188630.204	13180.984	0.98	LB41
LB41		-188630.928	13180.318	14.21	PA87
PA87		-188641.394	13170.704	7.88	PA86
PA86		-188635.276	13165.739	4.29	PA83
PA83		-188632.198	13162.752	13.82	LB46
				倍面積	-347.331736
				面積	173.6658680
				地積	173.66 m ²

地番 (I)25-9					
No.	標識	Xn	Yn	辺長	点間No
LB49		-188613.256	13163.214	12.48	LB45
LB45		-188621.706	13172.395	0.44	LB46
LB46		-188622.026	13172.100	13.82	PA83
PA83		-188632.198	13162.752	6.86	PA80
PA80		-188627.271	13157.980	5.64	PA78
PA78		-188623.265	13154.009	13.60	LB49
				倍面積	-347.089489
				面積	173.5447445
				地積	173.54 m ²

座標求積表

地番 (A)25-1					
No.	標識	Xn	Yn	辺長	点間No
PA202		-188652.202	13206.583	15.99	SY143
SY143		-188663.022	13218.351	1.59	SY142
SY142		-188664.184	13217.270	8.36	SY148
SY148		-188670.305	13211.575	4.25	SY147
SY147		-188670.469	13207.324	10.92	SY146
SY146		-188663.072	13199.287	2.82	PA199
PA199		-188660.250	13199.168	10.94	PA202
				倍面積	-400.011338
				面積	200.0057690
				地積	200.00 m ²

地番 (B)25-2					
No.	標識	Xn	Yn	辺長	点間No
SY142		-188664.184	13217.270	14.20	PA243
PA243		-188673.856	13227.668	13.28	PA242
PA242		-188683.581	13218.619	30.11	PA196
PA196		-188663.194	13196.457	4.00	PA199
PA199		-188660.250	13199.168	2.82	SY146
SY146		-188663.072	13199.287	10.92	SY147
SY147		-188670.469	13207.324	4.25	SY148
SY148		-188670.305	13211.575	8.36	SY142
				倍面積	-455.188895
				面積	227.5944475
				地積	227.59 m ²

地番 (C)25-3					
No.	標識	Xn	Yn	辺長	点間No
PA196		-188663.194	13196.457	30.11	PA242
PA242		-188683.581	13218.619	10.16	SY211
SY211		-188690.997	13211.678	10.11	P23
P23		-188692.147	13201.638	7.70	SY155
SY155		-188686.061	13196.915	11.52	SY151
SY151		-188677.626	13204.763	4.23	SY152
SY152		-188673.398	13204.599	10.90	SY153
SY153		-188666.015	13196.578	2.84	PA240
PA240		-188666.135	13193.745	4.00	PA196
				倍面積	-521.385227
				面積	260.6926135
				地積	260.69 m ²

地番 (D)25-4					
No.	標識	Xn	Yn	辺長	点間No
PA240		-188666.135	13193.745	2.84	SY153
SY153		-188666.015	13196.578	10.90	SY152
SY152		-188673.398	13204.599	4.23	SY151
SY151		-188677.626	13204.763	11.52	SY155
SY155		-188686.061	13196.915	16.05	SY76
SY76		-188673.385	13187.076	9.85	PA240
				倍面積	-405.565331
				面積	202.7826655
				地積	202.78 m ²

縮尺 1/500

地番	25-1~25-18	土地所在図 地積測量図
土地の所在	多賀城市市川字伏石 3/4	

地番 (O)25-15					
No.	標識	Xn	Yn	辺長	点間No
KP5		-188590.976	13148.086	3.94	P20
P20		-188593.166	13151.365	46.29	P21
P21		-188624.696	13185.257	28.31	KP9
KP9		-188644.099	13205.868	3.66	PA185
PA185		-188646.789	13203.386	16.32	LB37
LB37		-188635.676	13191.437	4.04	LB38
LB38		-188638.646	13188.703	11.40	LB41
LB41		-188630.928	13180.318	0.98	LB42
LB42		-188630.204	13180.984	12.07	LB46
LB46		-188622.026	13172.100	0.44	LB45
LB45		-188621.706	13172.395	12.48	LB49
LB49		-188613.256	13163.214	0.35	LB48
LB48		-188612.999	13163.451	12.71	LB53
LB53		-188604.392	13154.100	0.24	LB52
LB52		-188604.215	13154.263	11.58	PA254
PA254		-188596.364	13145.752	1.50	PA252
PA252		-188595.273	13146.783	2.00	PA69
PA69		-188593.911	13145.317	4.04	KP5
				倍面積	-952.140590
				面積	476.0702950
				地積	476.07 m

地番 (P)25-16					
No.	標識	Xn	Yn	辺長	点間No
KP12		-188648.223	13210.249	30.21	KP15
KP15		-188668.930	13232.245	6.72	PA243
PA243		-188673.856	13227.668	14.20	SY142
SY142		-188664.184	13217.270	1.59	SY143
SY143		-188663.022	13218.351	15.99	PA202
PA202		-188652.202	13206.583	5.41	KP12
				倍面積	-362.282350
				面積	181.1311750
				地積	181.13 m

地番 (O)25-17					
No.	標識	Xn	Yn	辺長	点間No
KP15		-188668.930	13232.245	25.64	P22
P22		-188686.505	13250.914	39.49	SY211
SY211		-188690.997	13211.678	10.16	PA242
PA242		-188683.581	13218.619	13.28	PA243
PA243		-188673.856	13227.668	6.72	KP15
				倍面積	-772.727624
				面積	386.3638120
				地積	386.36 m

地番 (J)25-10					
No.	標識	Xn	Yn	辺長	点間No
LB53		-188604.392	13154.100	12.71	LB48
LB48		-188612.999	13163.451	0.35	LB49
LB49		-188613.256	13163.214	13.60	PA78
PA78		-188623.265	13154.009	12.72	PA75
PA75		-188614.243	13145.046	13.38	LB53
				倍面積	-347.237913
				面積	173.6189565
				地積	173.61 m

地番 (K)25-11					
No.	標識	Xn	Yn	辺長	点間No
PA70		-188596.091	13143.256	2.00	PA253
PA253		-188597.454	13144.721	1.50	PA254
PA254		-188596.364	13145.752	11.68	LB52
LB52		-188604.215	13154.263	0.24	LB53
LB53		-188604.392	13154.100	13.38	PA75
PA75		-188614.243	13145.046	10.29	PA74
PA74		-188606.948	13137.789	5.00	PA73
PA73		-188601.945	13137.725	8.05	PA70
				倍面積	-346.241702
				面積	173.1208510
				地積	173.12 m

地番 (L)25-12					
No.	標識	Xn	Yn	辺長	点間No
PA69		-188593.911	13145.317	2.00	PA252
PA252		-188595.273	13146.783	1.50	PA254
PA254		-188596.364	13145.752	1.50	PA253
PA253		-188597.454	13144.721	2.00	PA70
PA70		-188596.091	13143.256	3.00	PA69
				倍面積	-12.009664
				面積	6.0048320
				地積	6.00 m

地番 (W)25-13					
No.	標識	Xn	Yn	辺長	点間No
PA233		-188593.077	13115.040	10.60	PA25
PA25		-188585.321	13122.265	16.65	PA30
PA30		-188596.673	13134.446	11.62	SY121
SY121		-188605.116	13126.464	16.60	PA233
				倍面積	-389.042166
				面積	184.5210830
				地積	184.52 m

地番 (N)25-14					
No.	標識	Xn	Yn	辺長	点間No
HK24		-188591.494	13113.539	19.91	P61
P61		-188577.064	13127.253	18.96	KP18
KP18		-188587.591	13143.017	1.89	PA31
PA31		-188588.962	13141.722	10.60	PA30
PA30		-188596.673	13134.446	16.65	PA25
PA25		-188585.321	13122.265	10.60	PA233
PA233		-188593.077	13115.040	2.18	HK24
				倍面積	-454.928098
				面積	227.4530490
				地積	227.46 m

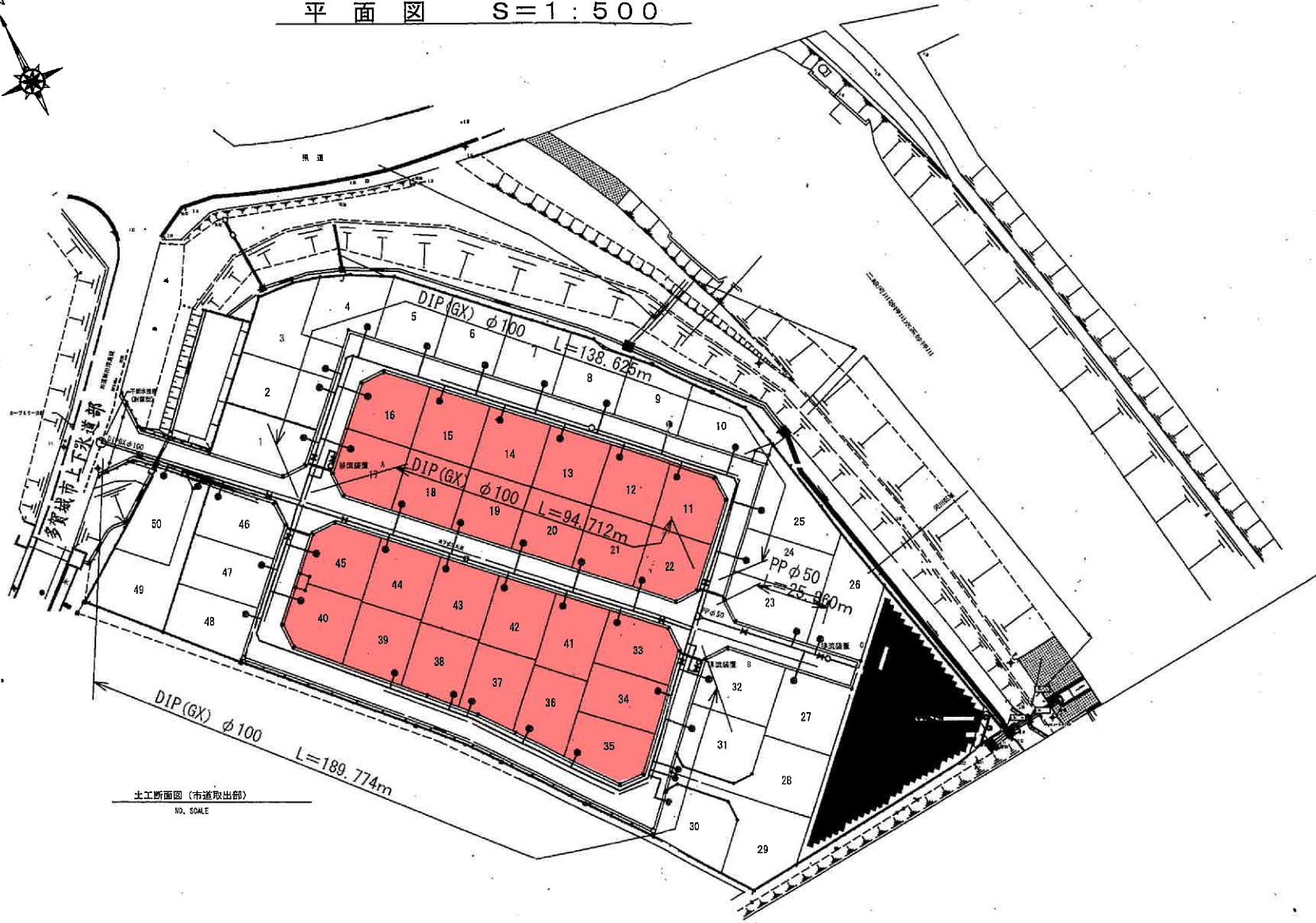
縮尺 1/500

地番	25-1~25-18	土地所在図 地積測量図	
土地の所在	多賀城市市川字伏石		4/4

地番 (R) 25-18					
No.	標識	Xn	Yn	辺長	点間No
P60		-188587.684	13143.156	5.93	KP5
KP5		-188590.976	13148.086	4.04	PA69
PA69		-188593.911	13145.317	3.00	PA70
PA70		-188596.091	13143.256	8.05	PA73
PA73		-188601.945	13137.725	5.00	PA74
PA74		-188606.948	13137.789	10.29	PA75
PA75		-188614.243	13145.046	12.72	PA78
PA78		-188623.265	13154.009	5.64	PA80
PA80		-188627.271	13157.980	6.86	PA83
PA83		-188632.198	13162.752	4.29	PA86
PA86		-188635.276	13165.739	7.88	PA87
PA87		-188641.394	13170.704	0.73	PA88
PA88		-188641.955	13171.167	10.82	PA92
PA92		-188650.489	13177.816	8.15	PA95
PA95		-188656.922	13182.817	4.53	PA232
PA232		-188660.491	13185.601	5.00	PA189
PA189		-188660.692	13190.599	8.55	PA188
PA188		-188654.397	13196.388	10.34	PA185
PA185		-188646.789	13203.386	3.66	KP9
KP9		-188644.099	13205.868	6.02	KP12
KP12		-188648.223	13210.249	5.41	PA202
PA202		-188652.202	13206.583	10.94	PA199
PA199		-188660.250	13199.168	4.00	PA196
PA196		-188663.194	13196.457	4.00	PA240
PA240		-188666.135	13193.745	9.85	SY76
SY76		-188673.385	13187.076	15.62	P24
P24		-188661.050	13177.501	18.93	P25
P25		-188646.125	13165.860	8.22	P26
P26		-188639.744	13160.685	10.73	P27
P27		-188632.031	13153.226	37.73	P28
P28		-188605.282	13126.621	0.23	SY121
SY121		-188605.116	13126.464	11.62	PA30
PA30		-188596.673	13134.446	10.60	PA31
PA31		-188589.962	13141.722	1.89	KP18
KP18		-188587.591	13143.017	0.17	P60
				倍面積	-1798.129034
				面積	899.0645170
				地積	899.06 m ²
合計					4480.6752275

縮尺	1 500
----	----------

平面图 S=1:500



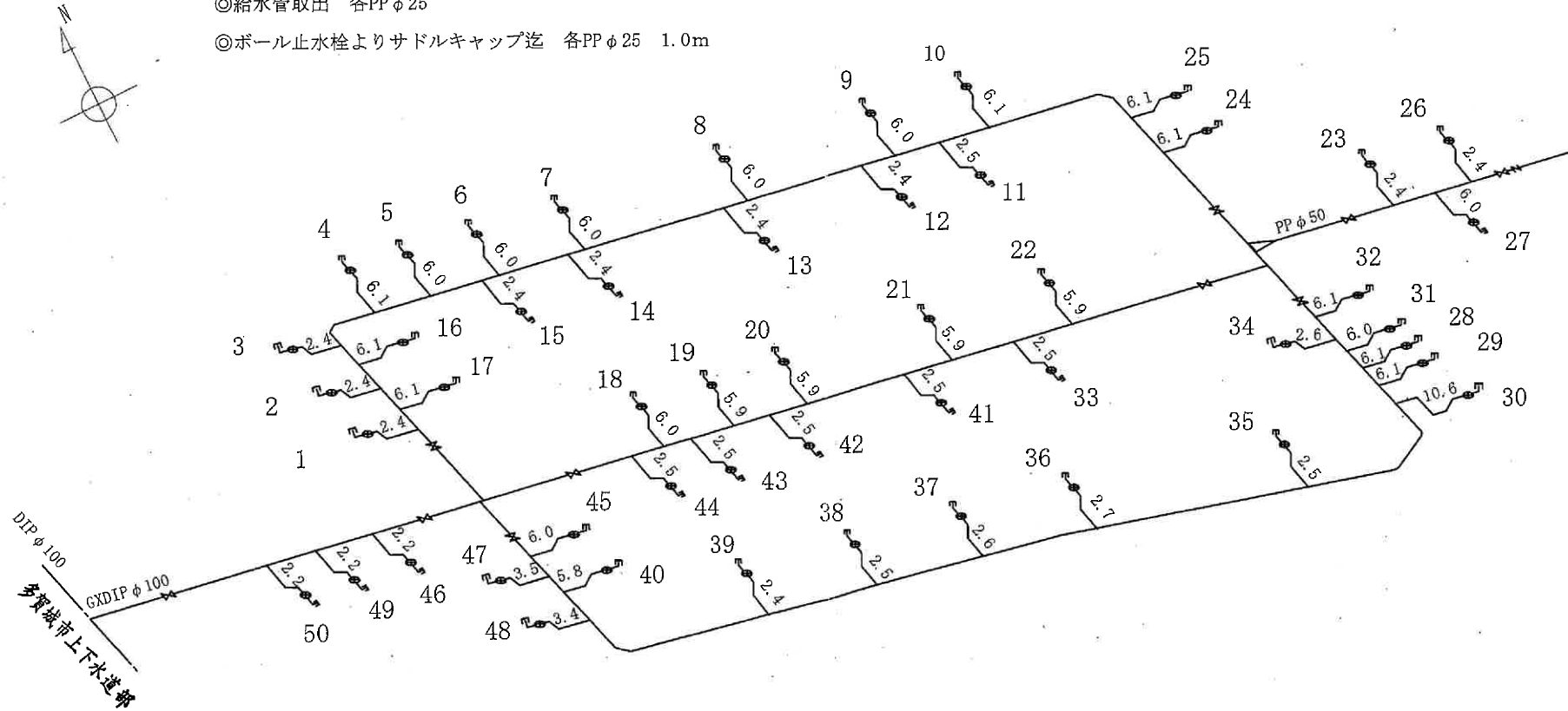
土工断面図 (市道取出部)
NO. SCALE

立面図 S=free

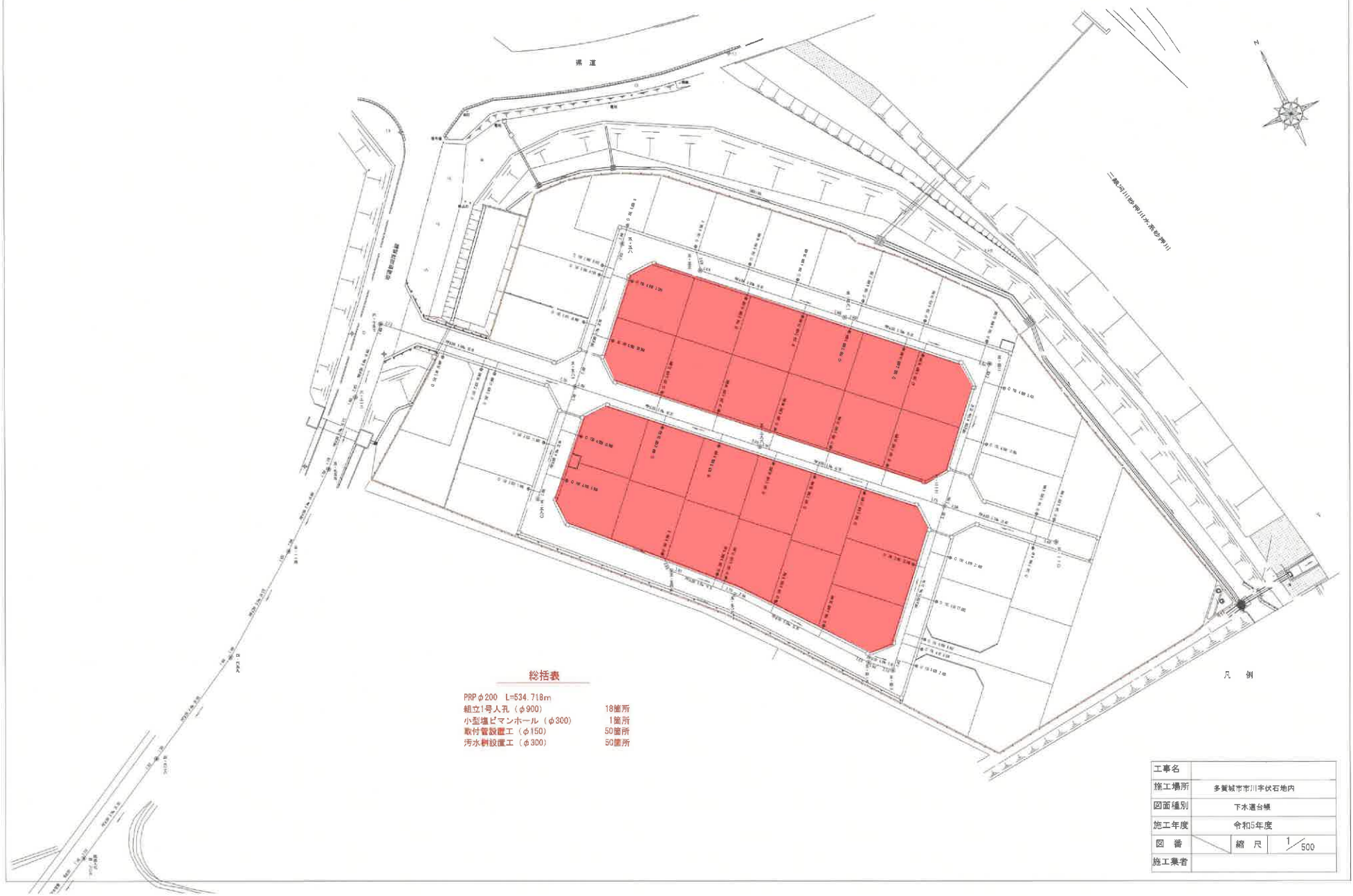
共通事項

◎給水管取出 各PP φ25

◎ボール止水栓よりサドルキャップ迄 各PP φ25 1.0m



下水道台帳



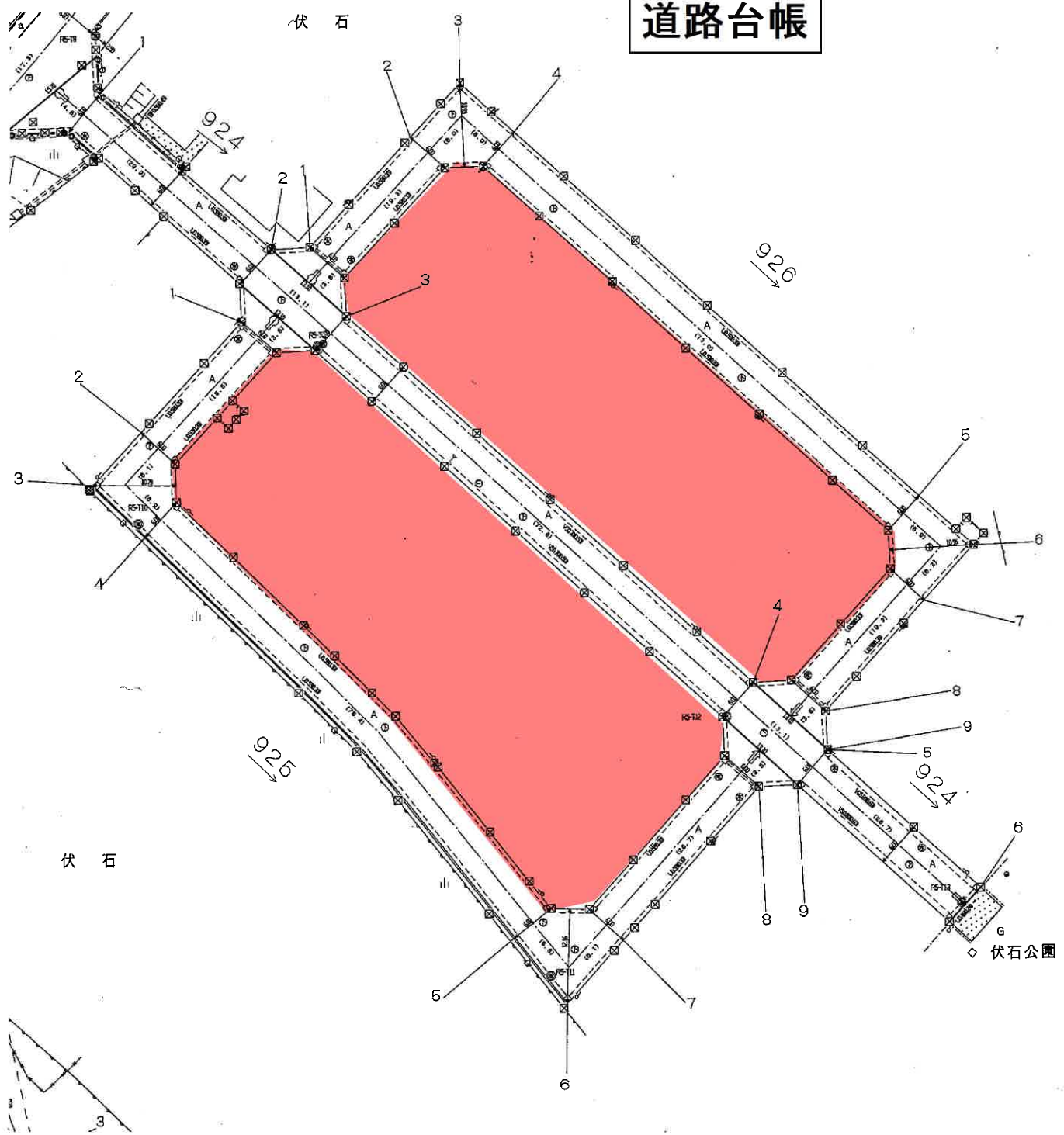
総括表

PRP φ200 L=534.718m	
組立1号人孔 (φ900)	18箇所
小型埋込マンホール (φ300)	1箇所
取付管設置工 (φ150)	50箇所
汚水幹設置工 (φ300)	50箇所

凡例

工事名	
施工場所	多賀城市市川字伏石地内
図面種別	下水道台帳
施工年度	令和5年度
図番	縮尺 1/500
施工業者	

道路台帳



-188.6

多
賀
城
市





区画	価格	面積 (坪数)
1		済
2	1835.2万円	170.00㎡ (51.44坪)
3		済
4	1834万円	169.88㎡ (51.40坪)
5	1835.5万円	170.05㎡ (51.45坪)
6		済
7	1997.8万円	170.82㎡ (51.68坪)
8		済
9		済
10		済
11		済
12		済
13		済
14	1931.8万円	169.39㎡ (51.25坪)
15	2022.2万円	173.17㎡ (52.39坪)
16	1988.9万円	172.45㎡ (52.18坪)
17		済
18		済
19	2000.8万円	173.61㎡ (52.23坪)
20		展示場予定地
21	1865.7万円	173.22㎡ (52.41坪)
22	1858.1万円	172.43㎡ (52.17坪)
23	1868.5万円	173.52㎡ (52.50坪)
24	1864.7万円	173.13㎡ (52.38坪)
25		展示場予定地







ヤマザワ多賀城店まで1,120m



ミニストップ多賀城城南店まで890m



葉王堂多賀城山王店まで920m



多賀城市立第二中学校まで510m



多賀城市立城南小学校まで1,040m



多賀城高橋郵便局まで1,520m



JA仙台南宮支店まで940m