

新築売戸建住宅

【利府町加瀬 A棟】
長期優良住宅認定済み！
太陽光パネル430w 10枚搭載！
塩釜利府IC・商業施設が近く便利♪
イオンモールへのアクセスも良好！

間取り

4SLDK

建物面積

105.99m²

築年月

2024年12月



- 食器棚(上下)付き！食洗器完備！
- エアコン2台付き！
- ダウンライト&カーテンレール全居室設備！

〔近隣施設〕

- ・ヨークベニマル利府野中店まで280m
- ・セブンイレブン塩釜大日向町店まで430m
- ・利府町立利府中学校まで2,910m
- ・利府町立利府第三小学校まで1,700m

この図面は物件情報の一部を抜粋して掲載しております。(現況優先) 入居日・引渡日変更や付帯条件、別途料金等が発生する場合がありますのでご確認ください。

チェックポイント！

- 新築 ● 浴室に窓あり ● トイレ2ヶ所 ● IHキッチンヒーター ● カウンターキッチン ● 食器洗浄乾燥機 ● 全居室収納 ● ウォークインクローゼット ● ダウンライト ● 上水道 ● 下水道 ● 太陽光発電システム ● エアコン2台以上 ● 駐車場2台分

所在地	宮城県利府町加瀬字十三本塚
間取りタイプ	4SLDK
価格	3,880万円

物件所在地	宮城県宮城県利府町加瀬字十三本塚 123-1の一部 A棟		
交通	JR東北本線 塩釜 徒歩25分		
土地面積	148.49m ²	私道面積 (共有持分)	
建物	構造・規模	木造 2階建	
	面積	105.99m ²	
	間取内訳	洋8・6・6・4 LDK 16	
土地権利	所有権	地目	宅地
都市計画	市街化区域	用途地域	2種住居
建ぺい率	60%	容積率	200%
築年月	2024年12月	駐車場	
現況	完成済	引渡可能時期	相談
建築確認番号	第R06SHC112989号		
接道状況 (角地・間口)	東6.0m 公道 接面12.5m		
設備	浴室に窓あり,トイレ2ヶ所, IHキッチンヒーター, カウンターキッチン, 食器洗浄乾燥機, 全居室収納, ウォークインクローゼット, ダウンライト, 上水道, 下水道, 太陽光発電システム, エアコン2台以上, 駐車場2台分		
備考	施工会社：タカカツホームズ		

株式会社 Beyond ets 建てる窓口

国土交通大臣免許 (1) 第9999号 〒981-0114 宮城県宮城県利府町新中道3丁目1-1 イオンモール新利府南館1階

☎ 050-3615-4137 ☎ 050-3145-2835 定休日：定休日なし

担当：西條 (070-1542-2577)

作成日：2024年12月22日

■取引態様：媒介

infosheet 物件番号 69827511038

at home



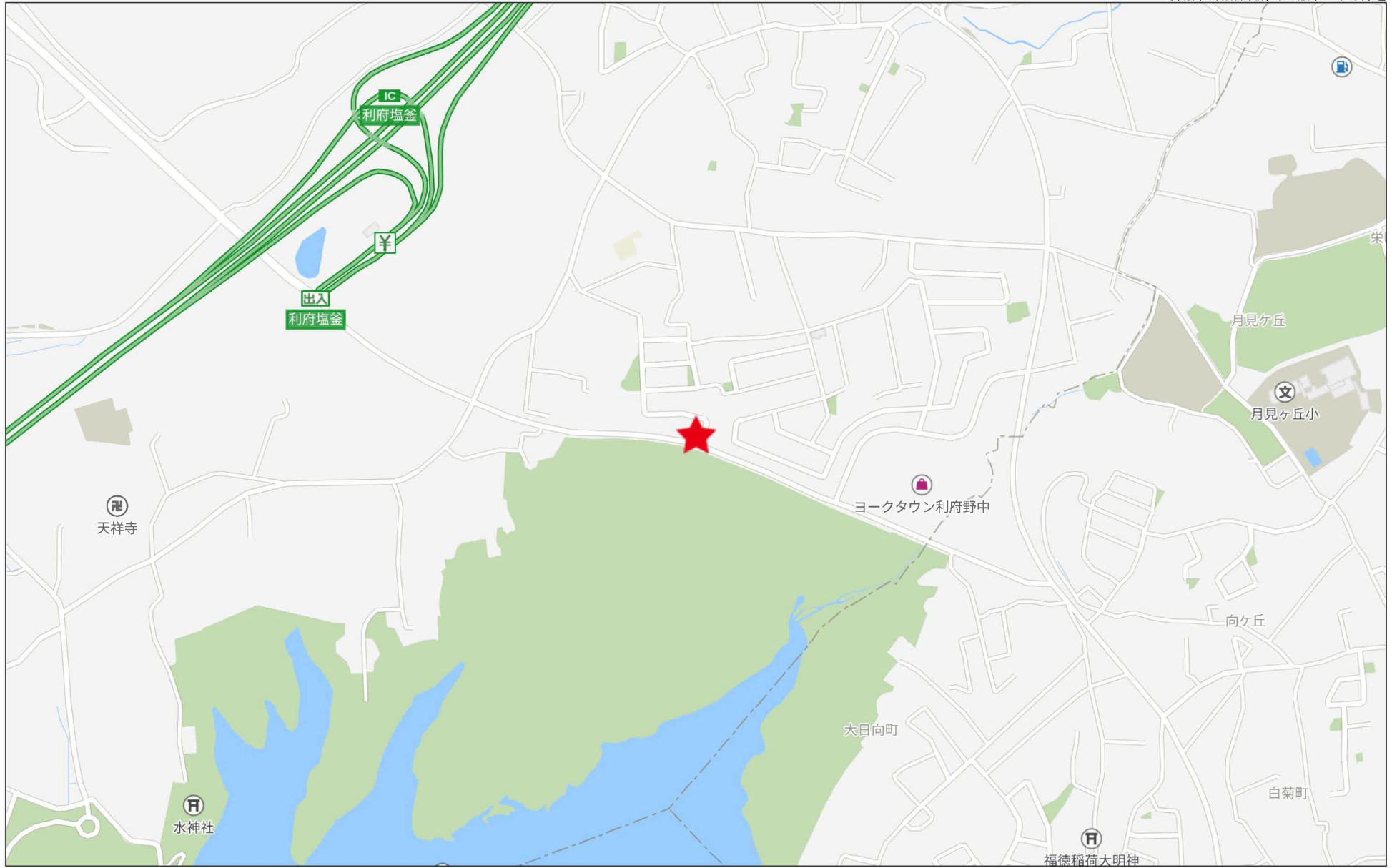
80m

1:1653

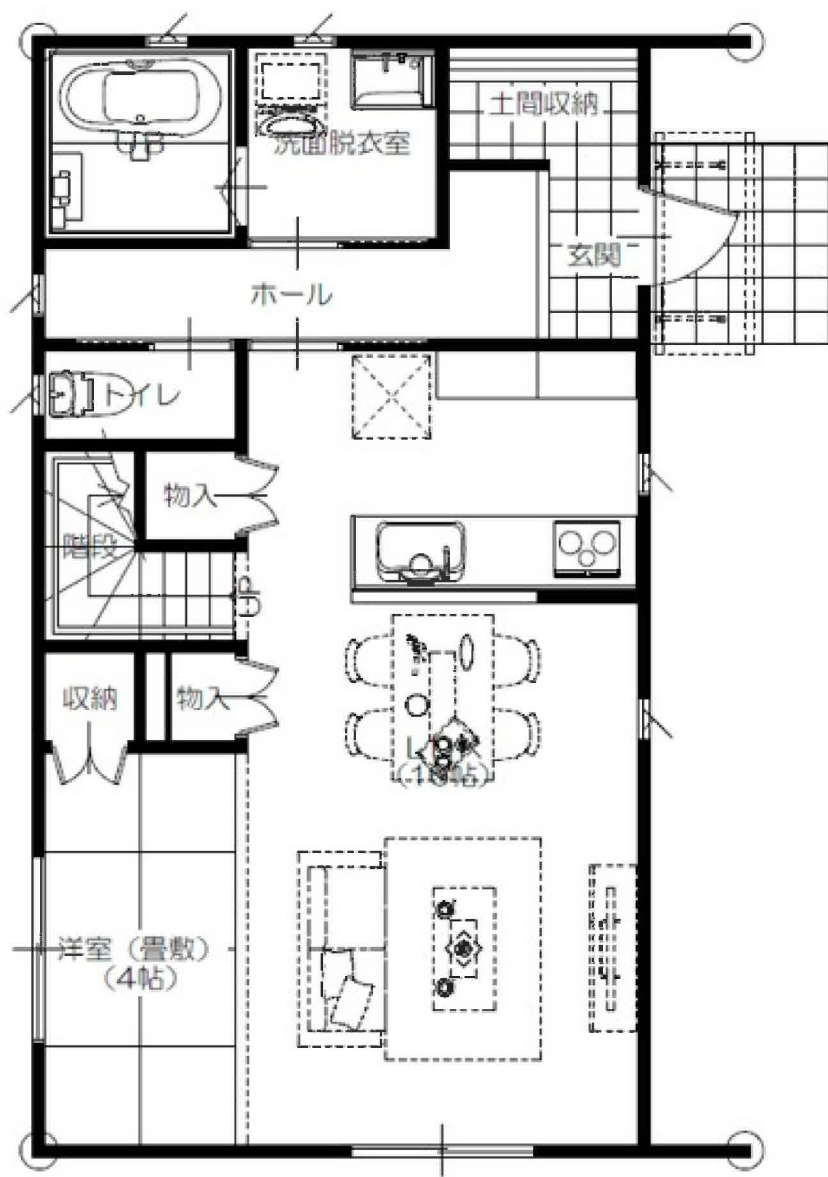
禁無断複写複製

Beyond ets

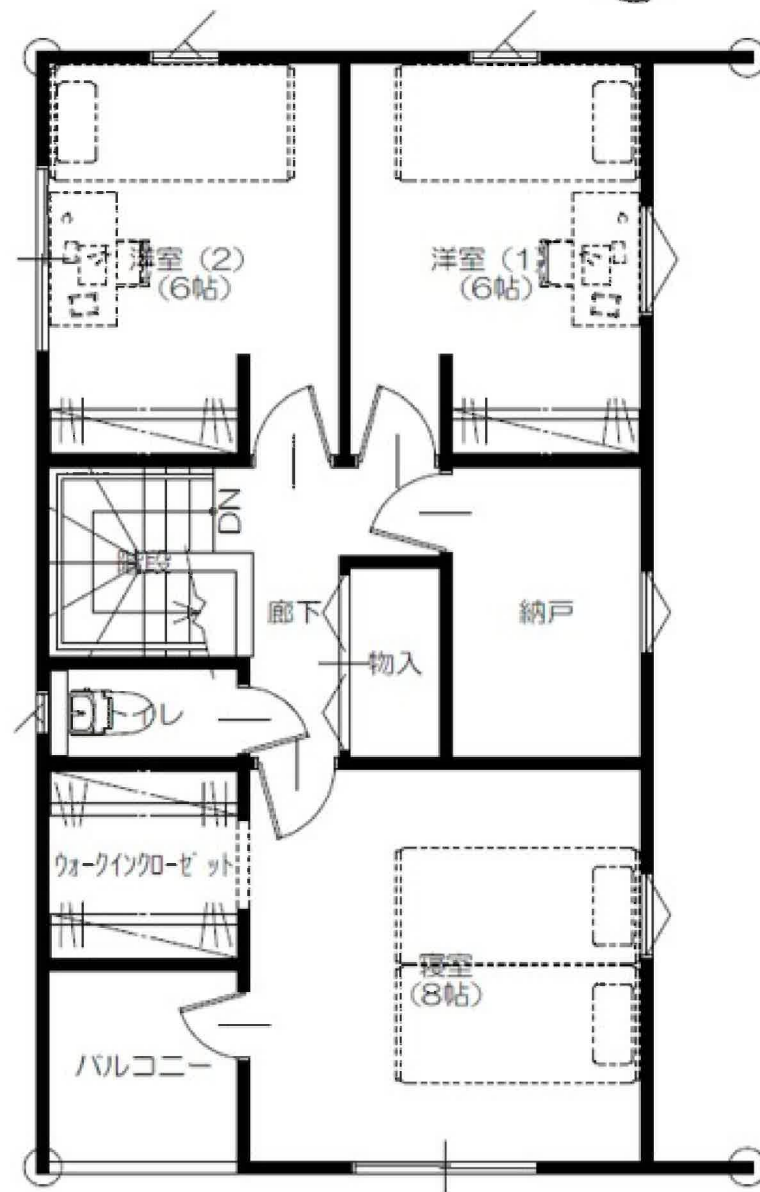
Z22152209-20240625232957



280m



1 F



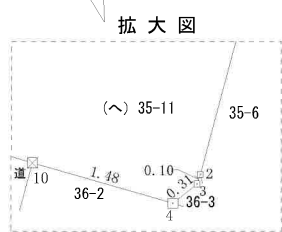
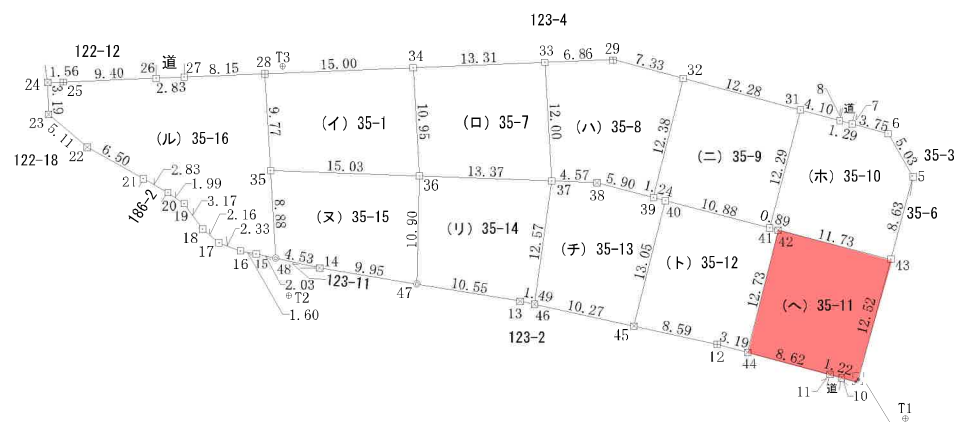
2 F

地番 35-1, 35-7ないし 35-16

地積測量図

土地の所在 宮城県利府町加瀬字十三本塚

1/2



点検に使用した基本三角点等	X座標	Y座標	備考
宮城県2級基準点 基Ⅱ-3	-186768.826	14380.945	ネットワーク型RTK法による単点観測法
利府町2級基準点 基Ⅱ-2	-186542.693	14056.321	ネットワーク型RTK法による単点観測法

登記多角点(単点観測法)の名称	X座標	Y座標	備考
T1 登記多角点(単点観測法)	-186641.708	14067.381	金属錐
T2 登記多角点(単点観測法)	-186629.346	14005.148	金属錐
T3 登記多角点(単点観測法)	-186606.134	14004.440	金属錐

ネットワーク型RTK法による単点観測法による登記多角点測量の観測年月日：令和6年3月4日

測地系	世界測地系(測地成果2011)
測量年月日	令和6年4月11日
座標系	X系

標識の種類	
	プラスチック杭
	コンクリート杭
	金属標
	金属錐
	基準点

(9)日調連

作成者 (令和6年4月11日作成)

申請人

縮尺 1/500

地番 35-1, 35-7ないし 35-16

地積測量図

土地の所在 宮城郡利府町加瀬字十三本塚

座標求積表

地番(イ) 35-1	Xn	Yn	(Xn+1 - Xn-1)Yn	距離
測点	Xn	Yn	(Xn+1 - Xn-1)Yn	距離
34	-186606.290	14017.653	144620.126001	15.00
28	-186606.905	14002.670	-145165.679890	9.77
35	-186616.657	14003.250	-144171.530250	15.03
36	-186617.222	14018.271	145327.415457	10.95
		倍面積	210.331318	
		面積	155.165800	
		地積	155.16 m	
		坪数	46.93	



地番(ロ) 35-7	Xn	Yn	(Xn+1 - Xn-1)Yn	距離
測点	Xn	Yn	(Xn+1 - Xn-1)Yn	距離
33	-186605.744	14030.952	160115.874216	13.31
34	-186606.290	14017.653	-160894.621134	10.95
36	-186617.222	14018.271	-160270.382343	13.37
37	-186617.723	14031.630	161055.049110	12.00
		倍面積	305.109879	
		面積	152.7049385	
		地積	152.70 m	
		坪数	46.19	

地番(ハ) 35-8	Xn	Yn	(Xn+1 - Xn-1)Yn	距離
測点	Xn	Yn	(Xn+1 - Xn-1)Yn	距離
52	-186607.372	14044.886	195575.037500	7.33
29	-186605.463	14037.808	22853.534224	6.86
33	-186605.744	14030.952	-172019.171520	12.00
37	-186617.723	14031.630	-170400.114720	4.57
38	-186617.888	14036.194	-23370.263010	5.90
39	-186619.388	14011.897	147651.588852	12.38
		倍面積	303.328576	
		面積	151.6642880	
		地積	151.66 m	
		坪数	45.87	

地番(ニ) 35-9	Xn	Yn	(Xn+1 - Xn-1)Yn	距離
測点	Xn	Yn	(Xn+1 - Xn-1)Yn	距離
31	-186610.569	14056.738	212144.289896	12.28
32	-186607.372	14044.886	-133851.849634	12.38
38	-186619.388	14011.897	-173150.631907	11.24
40	-186619.703	14043.101	-43196.378676	10.88
41	-186622.464	14053.630	123365.836420	12.29
		倍面積	301.086099	
		面積	150.5430495	
		地積	150.54 m	
		坪数	45.53	

地番(ホ) 35-10	Xn	Yn	(Xn+1 - Xn-1)Yn	距離
測点	Xn	Yn	(Xn+1 - Xn-1)Yn	距離
5	-186617.291	14068.099	173285.018827	5.03
6	-186612.949	14065.567	74927.275409	3.75
7	-186611.964	14061.947	18533.646146	1.29
8	-186611.631	14060.699	19614.675105	4.10
31	-186610.569	14056.738	-182296.642754	12.28
41	-186622.464	14053.630	-170315.941970	0.89
42	-186622.688	14054.495	-44384.095210	11.73
43	-186625.622	14065.848	75913.381656	8.63
		倍面積	297.317099	
		面積	148.6385045	
		地積	148.65 m	
		坪数	44.96	

地番(ヘ) 35-11	Xn	Yn	(Xn+1 - Xn-1)Yn	距離
測点	Xn	Yn	(Xn+1 - Xn-1)Yn	距離
43	-186625.622	14065.848	211240.905264	11.73
42	-186622.688	14054.495	-132238.743455	12.73
44	-186635.031	14051.390	204883.317580	8.62
11	-186637.269	14069.710	-35664.738180	1.22
10	-186637.589	14060.891	-10236.328818	1.43
4	-186637.997	14062.309	-2995.271817	0.31
3	-186637.802	14062.550	4092.202050	0.10
2	-186637.706	14062.584	171282.273120	12.52
		倍面積	296.960744	
		面積	148.4903720	
		地積	148.49 m	
		坪数	44.91	

地番(ト) 35-12	Xn	Yn	(Xn+1 - Xn-1)Yn	距離
測点	Xn	Yn	(Xn+1 - Xn-1)Yn	距離
42	-186622.688	14054.495	176622.828665	0.89
41	-186622.464	14053.630	41950.085550	10.88
40	-186619.703	14043.101	-139012.656799	13.05
45	-186632.363	14039.918	-203650.731164	8.59
12	-186634.201	14048.313	-37480.893084	9.19
44	-186635.031	14051.390	161773.653070	12.73
		倍面積	302.290238	
		面積	151.1431190	
		地積	151.14 m	
		坪数	45.72	

地番(チ) 35-13	Xn	Yn	(Xn+1 - Xn-1)Yn	距離
測点	Xn	Yn	(Xn+1 - Xn-1)Yn	距離
40	-186619.703	14043.101	182209.233475	1.24
39	-186619.388	14041.897	25486.043055	3.90
38	-186617.888	14036.194	23370.263010	4.57
37	-186617.723	14031.630	-172280.353140	12.57
46	-186630.166	14029.883	-205537.487120	10.27
45	-186632.363	14039.918	146896.662034	13.05
		倍面積	287.363314	
		面積	143.6816570	
		地積	143.68 m	
		坪数	43.46	

地番(リ) 35-14	Xn	Yn	(Xn+1 - Xn-1)Yn	距離
測点	Xn	Yn	(Xn+1 - Xn-1)Yn	距離
37	-186617.723	14031.630	181625.418720	13.37
36	-186617.222	14018.271	-145719.927045	10.90
47	-186628.118	14018.027	-176991.608902	10.53
13	-186620.848	14028.431	-28730.226688	1.49
46	-186630.166	14029.883	170112.331375	12.57
		倍面積	285.987460	
		面積	147.9937300	
		地積	147.99 m	
		坪数	44.76	

地番(ヌ) 35-15	Xn	Yn	(Xn+1 - Xn-1)Yn	距離
測点	Xn	Yn	(Xn+1 - Xn-1)Yn	距離
36	-186617.222	14018.271	160963.403931	15.03
35	-186616.657	14003.250	-116198.968500	8.88
48	-186625.520	14003.782	-137643.173278	4.53
14	-186628.486	14008.210	-36393.329560	9.35
47	-186628.118	14018.027	129863.002128	10.90
		倍面積	290.934701	
		面積	145.4673505	
		地積	145.46 m	
		坪数	44.00	

地番(フ) 35-16	Xn	Yn	(Xn+1 - Xn-1)Yn	距離
測点	Xn	Yn	(Xn+1 - Xn-1)Yn	距離
28	-186606.905	14002.670	132903.170900	8.15
27	-186607.230	13994.522	-8213.567168	2.83
26	-186607.349	13991.698	-7205.724470	9.40
25	-186607.745	13982.310	-6375.933360	1.56
24	-186607.805	13980.753	-43381.524238	3.19
23	-186610.801	13980.872	30845.772460	5.11
22	-186614.310	13984.751	-90928.851002	6.50
21	-186617.493	13990.420	-64188.049660	2.83
20	-186618.898	13992.878	-35248.059682	1.99
19	-186620.012	13994.525	-51471.802950	3.17
18	-186622.576	13996.391	-55299.740841	2.16
17	-186623.963	13998.052	-31103.671544	2.33
16	-186624.798	14000.222	-15736.249528	1.60
15	-186625.087	14001.800	-10109.299600	2.03
49	-186625.520	14003.782	118051.382260	8.88
35	-186616.657	14003.250	260670.498750	9.77
		倍面積	517.446797	
		面積	258.7233985	
		地積	258.72 m	
		坪数	78.26	
		合計	1754.2380675	

(日調連)

作成者

(令和 6 年 4 月 11 日作成)

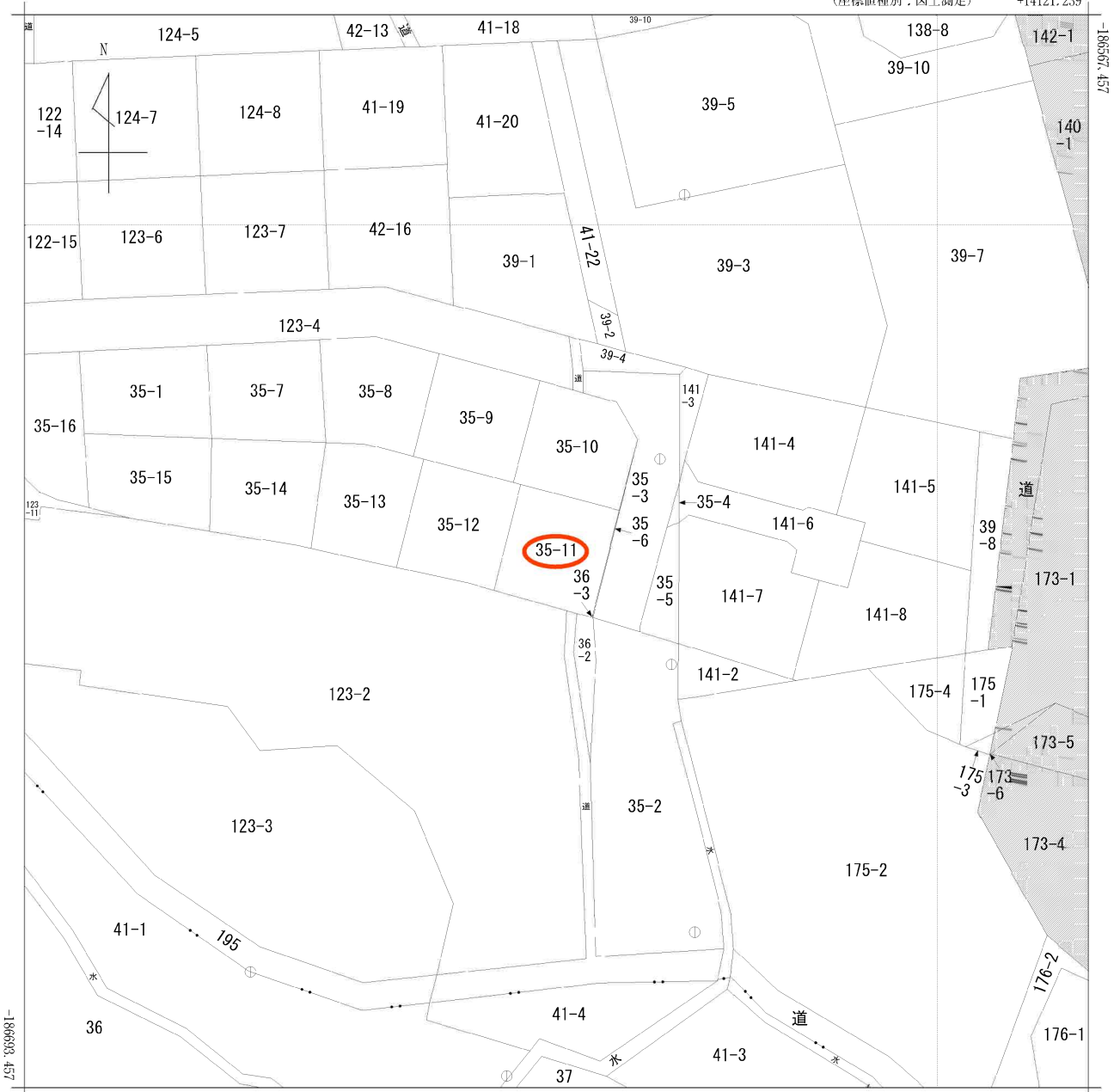
申請人

縮尺

1 / 500

イ 40-3

(座標値種別：図上測定) +14121.239



+13996.239 (座標値種別：図上測定)

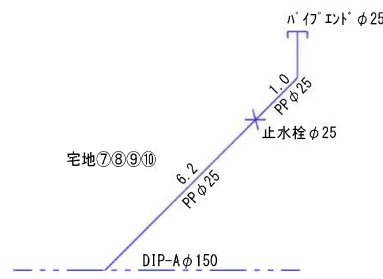
(注) 斜線を施した部分は、閉鎖された部分です。
 (注) 国土交通省国土地理院が公表した座標補正パラメータ(touhokutaheiyouki2011.par)による修正がされています。

地番
 区域見出
 加瀬字十三本塚
 加瀬字岩井堂

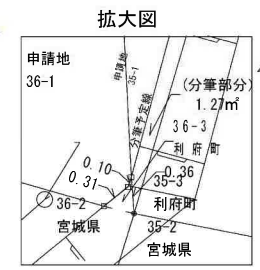
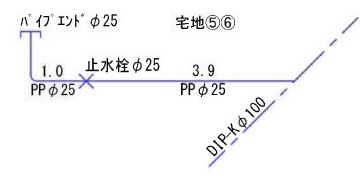
請求部	所在	宮城県利府町加瀬字十三本塚				地番	35番11			
出力尺	1/500	精度分	甲三	座標系番号又は記号	X	分類	地図(法第14条第1項)		種類	地籍図
作成年月日					備付年月日(原図)	昭和60年9月30日		補記事項		

上下水道図面

平面図 s : 1/250



立体図

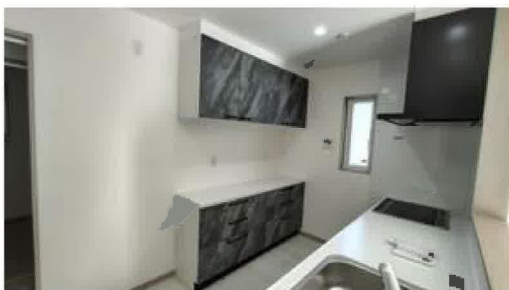


拡大図











ヨークベニマル利府野中店まで280m



セブンイレブン塩釜大日向町店まで430m



サンドラッグ利府野中店まで390m



利府町立利府中学校まで2,910m



利府町立利府第三小学校まで1,700m



利府郵便局まで1,900m



七十七銀行塩釜西支店まで2,010m