

# 新築売戸建住宅

【岩沼市押分 E棟】  
 長期優良住宅認定済み！  
 太陽光パネル430W 10枚搭載！  
 駐車場3台 並列駐車可能！  
 小・中学校まで徒歩10分圏内♪

間取り

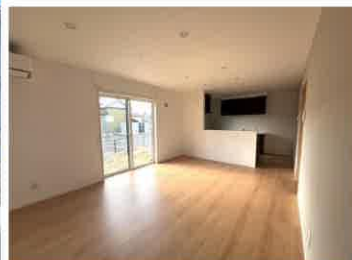
4SLDK

建物面積

101.44㎡

築年月

2024年12月



- 食器棚(上下)付き！食洗器完備！
- エアコン2台付き！
- ダウンライト&カーテンレール全居室設置！

【近隣施設】

- ・フーズガーデン玉浦食彩館まで1,110m
- ・ファミリーマート岩沼恵み野二丁目店まで710m
- ・岩沼市立玉浦中学校まで600m
- ・岩沼市立玉浦小学校まで270m



## チェックポイント！

この図面は物件情報の一部を抜粋して掲載しております。(現況優先) 入居日・引渡日変更や付帯条件、別途料金等が発生する場合がありますのでご確認ください。

- 新築 ● 浴室に窓あり ● トイレ2ヶ所 ● 2口コンロ ● IHクッキングヒーター ● カウンターキッチン ● システムキッチン ● グリル ● 食器洗浄乾燥機 ● 全居室収納 ● クローゼット ● ダウンライト ● 上水道 ● 下水道 ● 側溝 ● 太陽光発電システム ● エアコン2台以上 ● 庭 ● 駐車場3台分以上

所在地	岩沼市押分字奥山
間取タイプ	4SLDK
価格	3,400万円

物件所在地	宮城県岩沼市押分字奥山 183-4 E棟			
交通	JR東北本線 岩沼駅 車で約10分(約4.5km)			
土地面積	公簿	189.75㎡	私道面積(共有持分)	389.37㎡(1/11)
	構造・規模	木造 2階建		
建物	面積	101.44㎡		
	間取内訳	和 3.5 洋 7・6・6 LDK 16		
土地権利	所有権	地目	宅地	
都市計画	市街化区域	用途地域	2種中高	
建ぺい率	60%	容積率	200%	
築年月	2024年12月	駐車場		
現況	完成済	引渡可能時期	相談	
建築確認番号	第R06確認建築宮城建住00928号			
接道状況(角地・間口)	北6.0m 私道 接面12.2m			
設備	浴室に窓あり,トイレ2ヶ所,2口コンロ, IHクッキングヒーター,カウンターキッチン,システムキッチン,グリル,食器洗浄乾燥機,全居室収納,クローゼット,ダウンライト,上水道,下水道,側溝,太陽光発電システム,エアコン2台以上,庭,駐車場3台分以上			
備考	施工会社：タカカツホームズ			

# 株式会社 Beyond ets 建てる窓口

国土交通大臣免許 (1) 第9999号 〒981-0114 宮城県宮城郡利府町新中道3丁目1-1 イオンモール新利府南館1階

☎ 050-3615-4137 ☎ 050-3145-2835 定休日：定休日なし

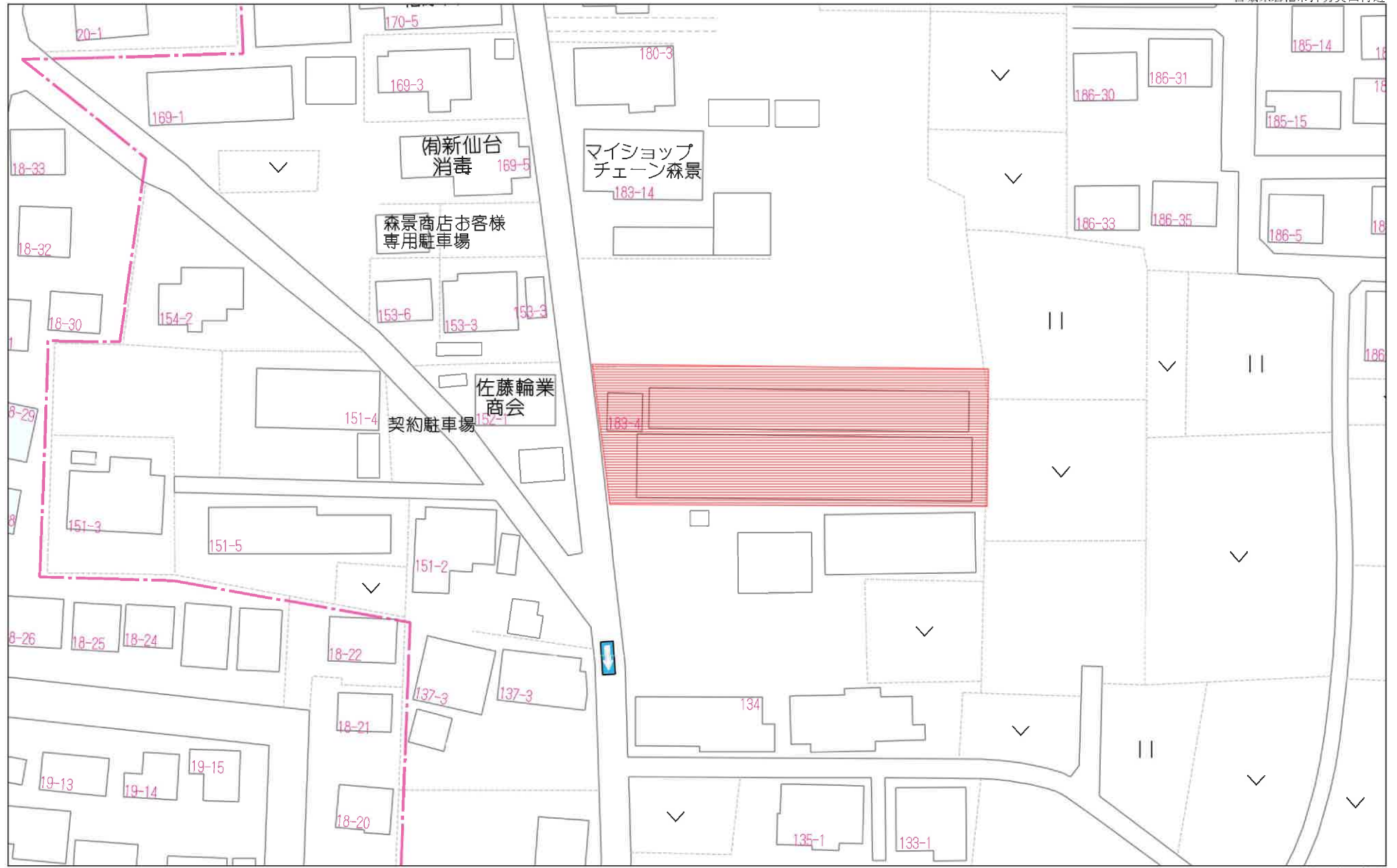
担当：西條 (070-1542-2577)

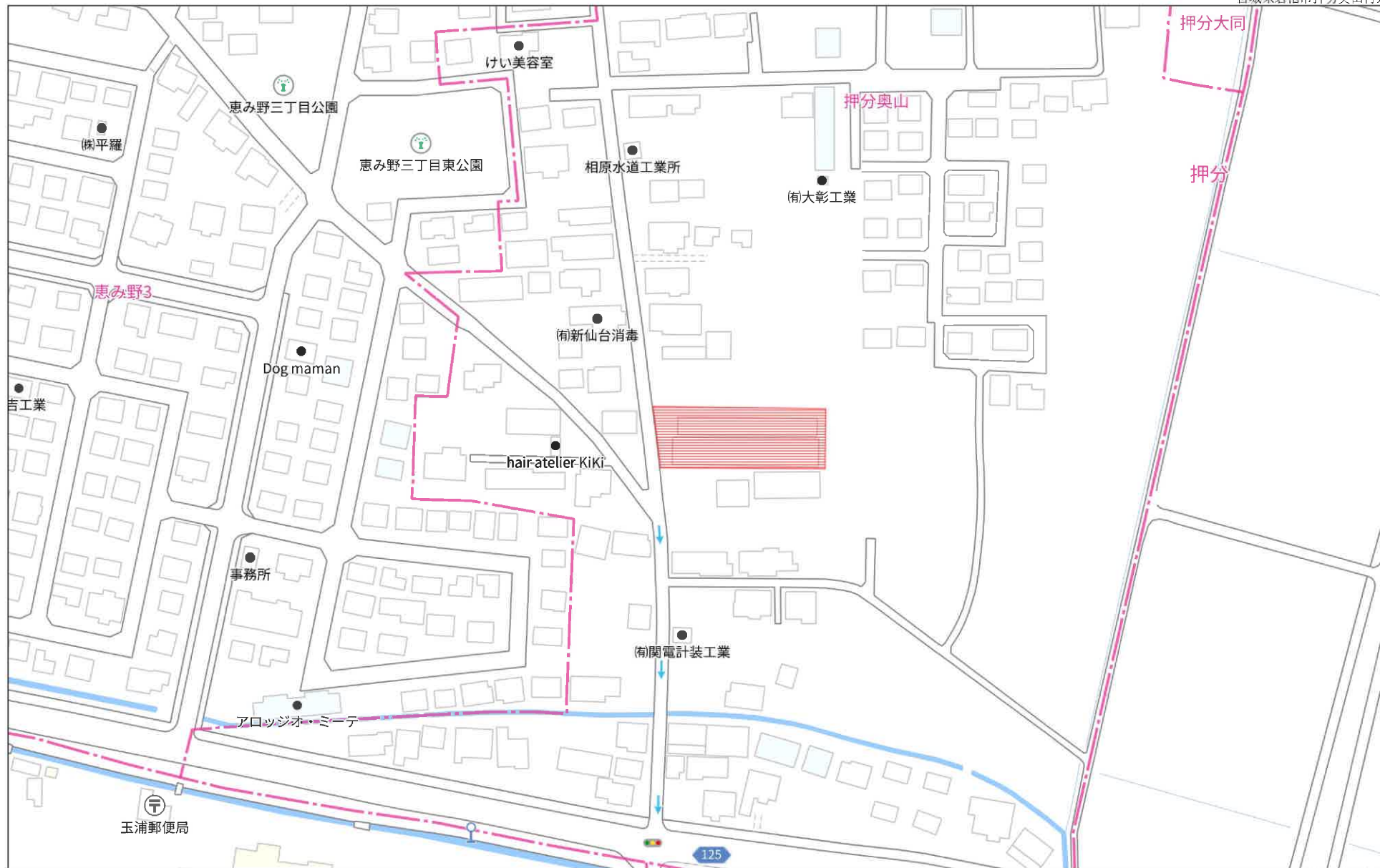
作成日：2025年1月19日

■取引態様：媒介

infosheet 物件番号 69828707089

at home



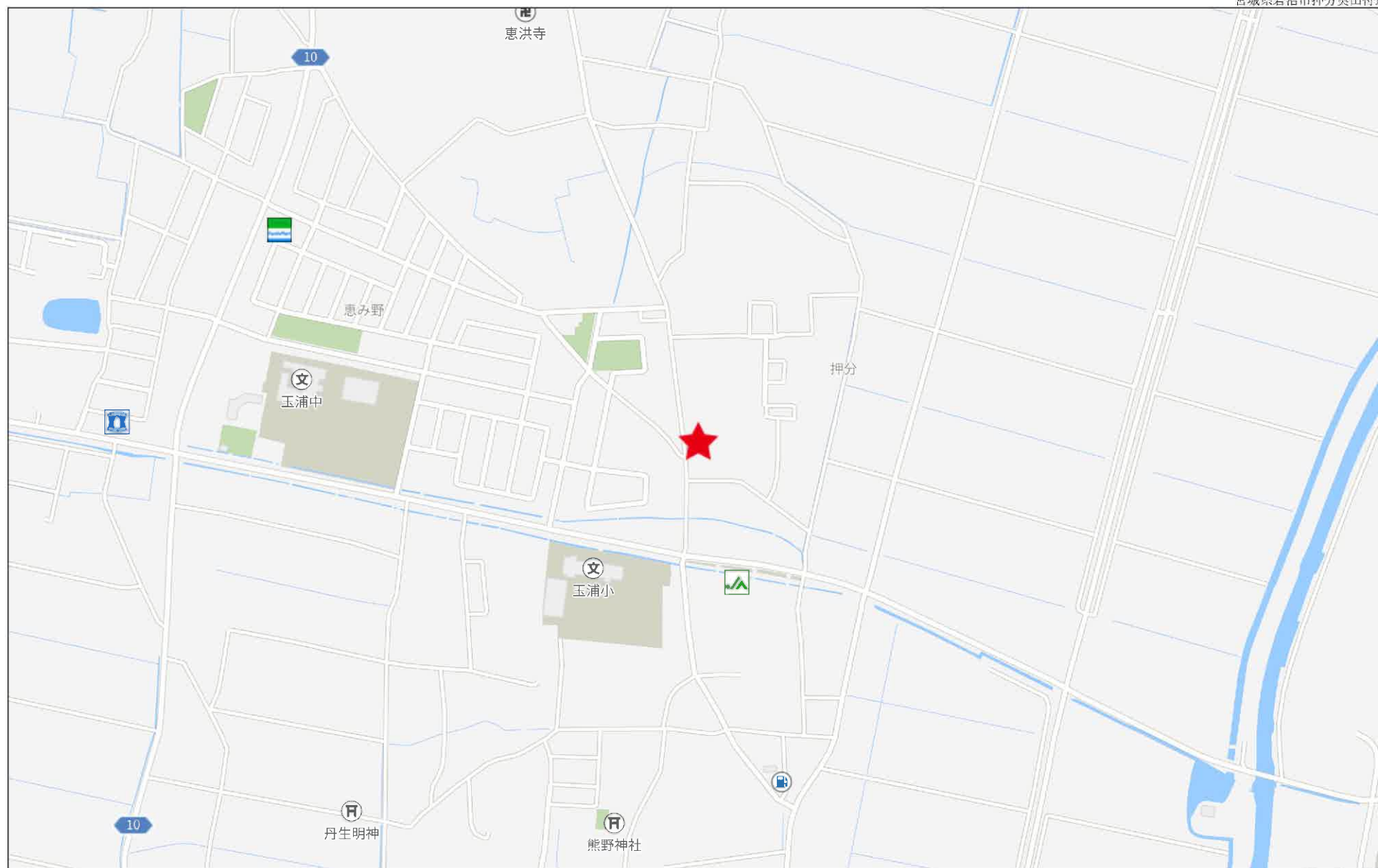


140m

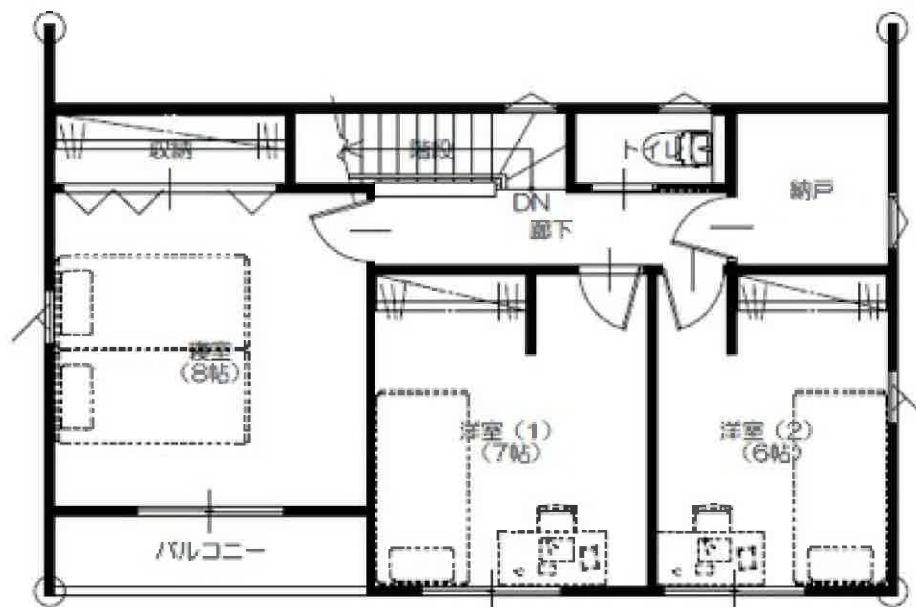
1:2011

禁無断複写複製

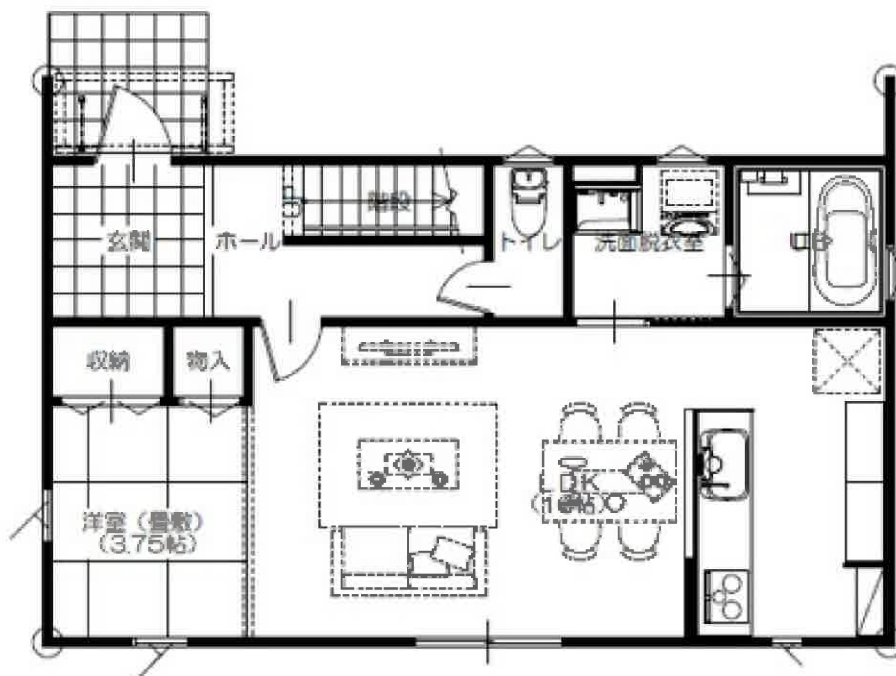




# D棟

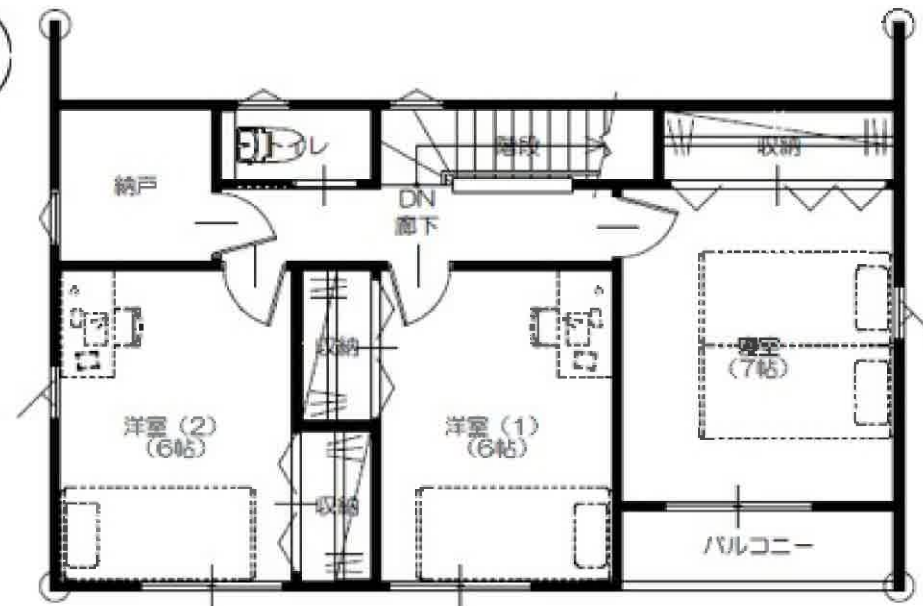


2 F

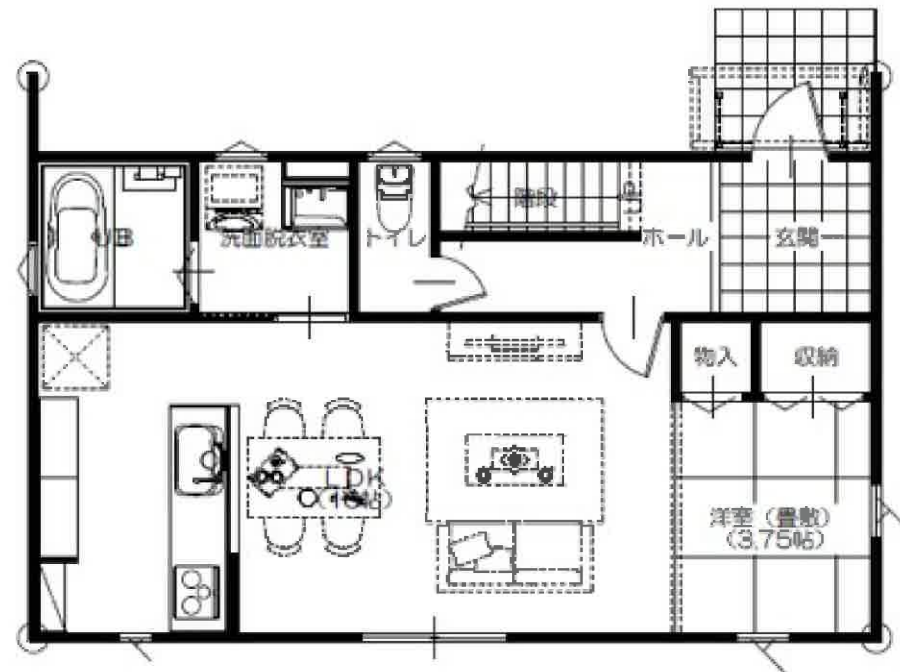


1 F

# E棟



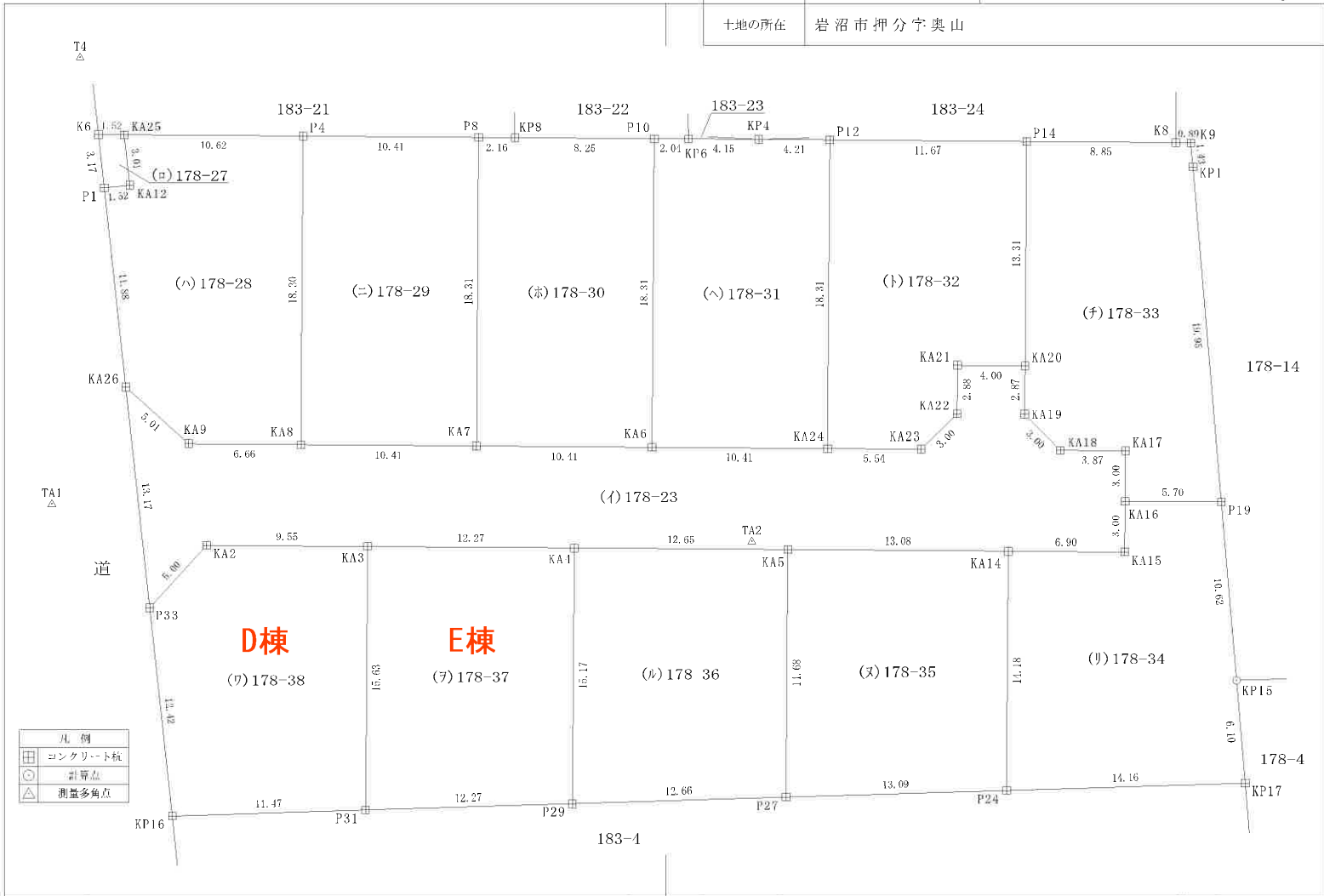
2 F



1 F

地番	178-23, 178-27ないし178-38
土地の所在	岩沼市押分字奥山

地積測量図 1/3



作成者

申請人

縮尺 1/250

地番	178-23, 178-27ないし178-38
土地の所在	岩沼市押分字奥山

地積測量図 3/3

測量の基準		基準点の名称及び原標値					
測地系	既知点	原標	点名	X座標	Y座標	標識	測量種別
世界測地系(測地成果2011)	公共3級 基準点	無	K1-9	210297.549	6466.281	金属標	TS
世界測地系(測地成果2011)	公共3級 基準点	無	K1-10	-210324.371	6671.761	金属標	TS
世界測地系(測地成果2011)	測量多角点		T1	210364.600	6869.084	金属板	TS
世界測地系(測地成果2011)	測量多角点		T2	-210308.719	6866.037	金属板	TS
世界測地系(測地成果2011)	測量多角点		T3	-210256.519	6870.715	金属板	TS
世界測地系(測地成果2011)	測量多角点		T4	-210197.450	6864.813	金属板	TS
世界測地系(測地成果2011)	測量多角点		TA1	-210223.927	6862.630	金属板	TS
世界測地系(測地成果2011)	測量多角点		TA2	-210226.155	6904.149	金属板	TS

測量年月日 令和 5年10月11日 平面直角座標系 第X系

地番	(7)178-37		
測点	X <sub>n</sub>	Y <sub>n</sub>	(X <sub>n-1</sub> - X <sub>n-1</sub> )Y <sub>n</sub>
KA3	210226.473	6881.358	106984.472826
KA4	-210226.565	6893.628	-105210.550536
P29	-210241.735	6893.515	-107173.477705
P31	-210242.112	6881.244	105021.545928
<b>E棟</b>	倍面積		-378.009487
	面積		189.0047435
	地積		189.00 m <sup>2</sup>

地番	(7)178-38		
測点	X <sub>n</sub>	Y <sub>n</sub>	(X <sub>n-1</sub> - X <sub>n-1</sub> )Y <sub>n</sub>
P33	-210230.111	6868.432	110265.807328
KA2	-210226.410	6871.803	24999.619314
KA3	-210226.473	6881.358	-108051.083316
P31	-210242.112	6881.244	-110037.972804
KP16	-210242.464	6869.770	82444.109770
<b>D棟</b>	倍面積		-379.519708
	面積		189.7598540
	地積		189.75 m <sup>2</sup>

合計 2521.4132160

作成者

申請人

縮尺 1/

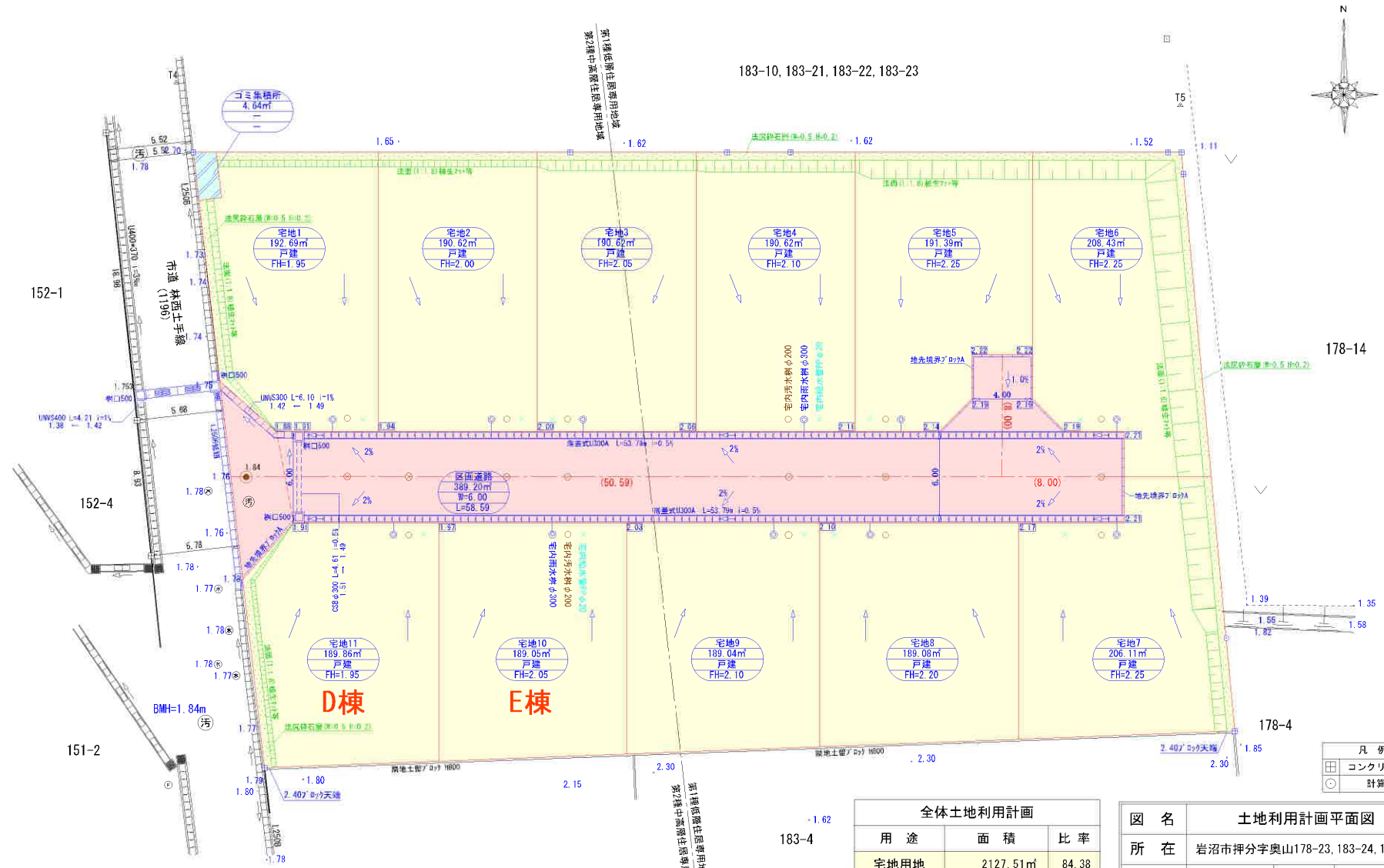




(注) 国土交通省国土地理院が公表した座標補正パラメータ (toughokutaiheiyouuki2011.par) による修正がされています。

地番区域見出し  
押分字奥山

請求部	所在	岩沼市押分字奥山				地番	178番28			
出力尺	1/500	精度区	甲三	座標系番号又は記号	X	分類	地図(法第14条第1項)		種類	地籍図
作成年月日	昭和47年2月			備付年月日(原図)	昭和58年3月1日			補記事項		



183-10, 183-21, 183-22, 183-23



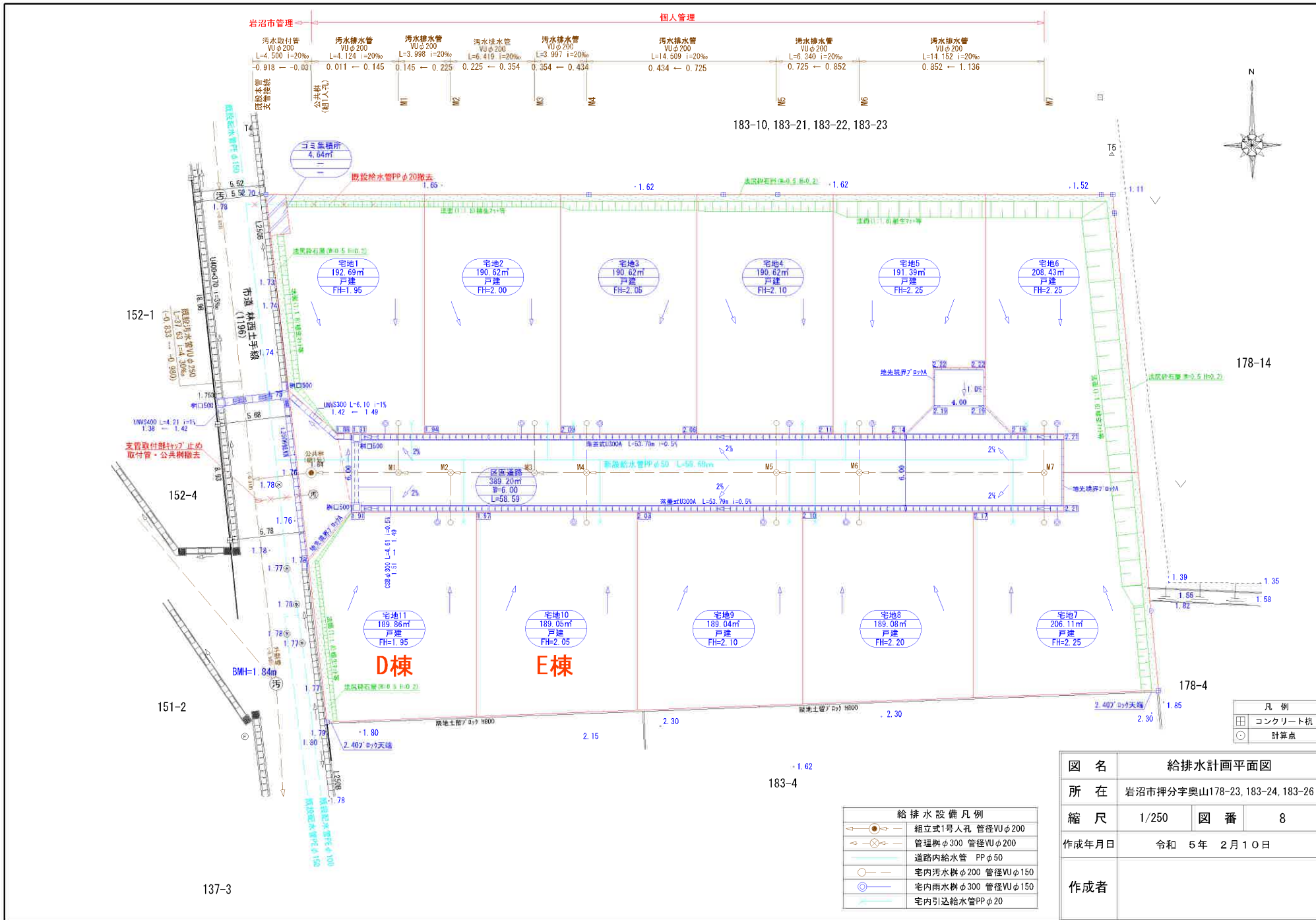
137-3

用途	面積	比率
宅地用地	2127.51㎡	84.38
道路用地	389.20㎡	15.44
ゴミ集積所用地	4.64㎡	0.18
合計	2521.35㎡	100%

図名	土地利用計画平面図		
所在	岩沼市押分字奥山178-23, 183-24, 183-26		
縮尺	1/250	図番	4
作成年月日	令和 5年 2月 10日		
作成者			

□	コンクリート植
○	計算点

183-4



凡例
□ コンクリート植
○ 計算点

図名	給排水計画平面図		
所在	岩沼市押分字奥山178-23, 183-24, 183-26		
縮尺	1/250	図番	8
作成年月日	令和 5年 2月 10日		
作成者			

給排水設備凡例	
	組立式1号人孔 管径VUφ200
	管理樹φ300 管径VUφ200
	道路内給水管 PPφ50
	宅内汚水樹φ200 管径VUφ150
	宅内雨水樹φ300 管径VUφ150
	宅内引込給水管PPφ20





# 岩沼市洪水ハザードマップ

## 最大規模の大雨により阿武隈川が氾濫した場合の浸水想定

### 洪水ハザードマップ作成の目的

洪水ハザードマップは、阿武隈川の氾濫が予測される場合や実際に氾濫した場合に、市民の皆さんに避難などの適切な行動をとっていただくために作成したものです。  
洪水ハザードマップには、市内の洪水に対する危険性や大雨に対する備えなどについてまとめてありますので、日ごろからご家族や地域の方と話し合ってください。浸水被害軽減のためにお役立てください。  
洪水ハザードマップは、岩沼市のホームページでもご覧いただけます。

岩沼市洪水ハザードマップ

### 浸水想定区域

浸水想定区域は、平成 27 年に改正された水防法に基づいて、平成 28 年 6 月に国土交通省が公表したものです。  
この範囲や深さは、阿武隈川流域に 2 日間で総雨量 316 ミリと大なる大雨（1000 年に 1 回の割合で降ると想定される降雨）により、阿武隈川の堤防が壊れた場合を想定し、計算しています。

なお、この浸水想定区域は、想定を超えるような大雨、小さな河川の氾濫を考慮していませんので、着色されていない区域でも浸水が発生する場合や、異なる浸水深と異なる場合があります。



**指定避難所**  
指定避難所は 25 箇所ありますが、阿武隈川の水位が上昇し、浸水が浸透する恐れのある場合の避難所としては、比較的安全な 18 箇所（下表浸水標高に印があるもの）を想定しておりますので、早めに避難するようにお願いします。

名称	住所	電番	洪水	土砂/冠水
1 新野斎活動センター	三色倉字松 150-1	25-1318	○	○
2 沼南東地区集会所	南長谷字 95-1	○	○	○
3 岩沼高等学校	北長谷字 51	25-5332	○	○
4 岩沼西小学校	松ヶ丘一丁目 17	24-3760	○	○
5 岩沼南中学校	三色倉字 11	24-3155	○	○
6 名取高校	字 柳田 50	22-3151	○	○
7 農村環境改善センター	北長谷字 下 224-1	24-3693	○	○
8 ハートピア岩沼	三色倉字 龍神 7-1	23-4787	○	○
9 原公金庫	南長谷字 103	○	○	○
10 玉浦公営	南長谷字 馬井本 151-3	○	○	○
11 西公民館	松ヶ丘 10-1	22-4627	○	○
12 小川公庫	小川町 26-1	○	○	○
13 岩沼南小学校	島原四丁目 4-1	24-4115	○	○
14 岩沼中学校	島原四丁目 8-1	22-2814	○	○
15 竹崎神社	稲藪町 1-1	22-2101	○	○
16 岩沼小学校	中央二丁目 1-1	22-2145	○	○
17 岩沼北中学校	田の原二丁目 3-1	22-2878	○	○
18 市民体育センター	桜二丁目 3-29	22-2869	○	○
19 地区会館・中央公民館	道の駅一丁目 2-45	23-3434	○	○
20 総合体育館	道の駅一丁目 1-1	24-4821	○	○
21 玉浦2丁子供センター	島みどり丁目 3	25-7274	○	○
22 玉浦中学校	島みどり二丁目 4-1	22-2704	○	○
23 玉浦小学校	岩沼南小学校 356-1	22-2702	○	○
24 矢野目地区中央集会所	下野原字 藤ノ 2-1	○	○	○
25 寺島公庫	寺島字 柳野 75-1	○	○	○

避難所の開設状況は、市のホームページ、エフエムいわぬまや地デジのデータ放送などでお知らせしています。避難の前にぜひ確認してください！！

指定避難所は、災害の状況によって 2 次的な避難所として開設されます。避難にあたっては必ず確認してください。

**④ 福祉避難所**

名称	住所	電話
1 サニーホーム	道の駅一丁目 2-0	29-3275
2 グループホームほなびん	たけくら一丁目 20-1	24-0716
3 ほなびんファミリー	たけくら一丁目 20-2	26-2588
4 第一学習室(グループホーム)	中央三丁目 7-16	22-5009
5 カーラボ(介護付有料老人ホーム)	中央三丁目 7-16	22-5009
6 チアフル三色	三色倉字 200	35-8780
7 チアフル岩沼	三色倉字中ノ原 76-1	26-5601
8 介護ケアセンター・岩沼	島みどり一丁目 7-1	29-2141
9 岩沼サポートセンター	島みどり二丁目 5-2	26-5100
10 グループホーム ほなびん	錦旗町一丁目 3-36	29-5650
11 ひなたぼっこハーモニ	二色一丁目 3-8-4	24-0674
12 ひなたぼっこ寺島の家	二色一丁目 3-7-3	24-0674
13 ケア・グループホーム ベーガル	舞分字 舞分 30-12	36-8952
14 ニュースタイルサポートセンター	岩沼二丁目 5-10	23-1671

**わが家の防災メモ**

避難所

緊急避難場所

災害時の連絡先

その他の連絡方法

名前	生年月日	血液型	会社・学校等の電話番号

メモ

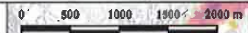
**洪水時の緊急避難場所** (上記以外)

条件	住所
27 三〇〇ベニビル (岩沼南小学校)	たけくら二丁目 3-6-1
28 三〇〇ベニビル (岩沼北中学校)	岩沼二丁目 4-10
29 三〇〇ベニビル (岩沼小学校)	岩沼二丁目 1-5

**避難所と緊急避難場所**  
緊急避難場所：災害による危険が切迫した状況で、生命の安全を確保するために一時避難するところ。安全が確保されたのちに必要に応じて避難所などに移動することになります。  
避難所：避難したのを復旧するまでの間、避難生活をおくるための場所。



- 凡例**
- 公共施設
  - 市役所
  - 消防団本部
  - ◇ 消防団分団
  - ▽ 公民館
  - ▲ 避難所(指定)
  - ▲ 避難所(指定)
  - ▲ 避難所(指定)
  - ▲ 避難所(指定)
- 浸水想定区域
- △ 浸水想定区域(10m)
  - △ 浸水想定区域(10m)
  - △ 浸水想定区域(10m)
  - △ 浸水想定区域(10m)
- 浸水の深さの色わけ
- 浸水の深さの色わけ(10m)
  - 浸水の深さの色わけ(10m)
  - 浸水の深さの色わけ(10m)
  - 浸水の深さの色わけ(10m)
- 代表地点の浸水深さと浸水継続時間
- | 地点名        | 浸水深  | 浸水継続時間 |
|------------|------|--------|
| 矢野目地区中央集会所 | 1.2m | 40.3時間 |
| 玉浦中学校      | 1.8m | 69.4時間 |
| 総合体育館      | 0.7m | 16.8時間 |



この図表の作成に当たっては、関係機関の協力を得て、的確な情報の提供を確保しました。(作成日：平成28年7月) 印刷：平成28年7月















フーズガーデン玉浦食彩館まで1,110m



ファミリーマート岩沼恵み野二丁目店まで710m



岩沼市立玉浦中学校まで600m



岩沼市立玉浦小学校まで270m



玉浦郵便局まで340m



JA名取岩沼玉浦支店まで220m