

売戸建住宅

閑静な住宅街に立地♪
南向きで日当たり良好！
2台並列駐車可能！カーポート付き！
収納充実の4SLDK住宅です♪

間取り

4SLDK

建物面積

106.19㎡

築年月

1985年07月



[近隣施設]

- ・ヤマザワ住吉台店まで770m
- ・セブンイレブン仙台西田中松下店まで1,150m
- ・ツルハドラッグ泉西田中店まで900m
- ・仙台市立住吉台中学校まで920m
- ・仙台市立住吉台小学校まで780m



チェックポイント！

この図面は物件情報の一部を抜粋して掲載しております。(現況優先) 入居日・引渡日変更や付帯条件、別途料金等が発生する場合がありますのでご確認ください。

- 主要採光面：南向き ●整形地 ●閑静な住宅街 ●オートバス ●浴室乾燥機 ●浴室に窓あり ●温水洗浄便座 ●全居室収納 ●照明器具 ●都市ガス ●電気 ●上水道 ●下水道 ●エアコン ●駐車場 2台分

所在地	仙台市泉区住吉台東1丁目
間取タイプ	4SLDK
価格	1,350万円

物件所在地	宮城県仙台市泉区住吉台東1丁目		
交通	仙台市営地下鉄南北線 泉中央 バス21分 バス停 住吉台一丁目 徒歩4分		
土地面積	公簿 207.75㎡	私道面積 (共有持分)	
建物	構造・規模	軽量鉄骨造 2階建	
	面積	106.19㎡	
	間取内訳	和6 洋8・6・6 LDK14 S2	
土地権利	所有権	地目	宅地
都市計画	市街化区域	用途地域	1種低層
建ぺい率	40%	容積率	60%
築年月	1985年07月	駐車場	有
現況	空家	引渡可能時期	相談
建築確認番号			
接道状況 (角地・間口)	南6.2m 公道 接面13.9m		
設備	オートバス,浴室乾燥機,浴室に窓あり,温水洗浄便座,全居室収納,照明器具,都市ガス,電気,上水道,下水道,エアコン,駐車場2台分,カーポート,物置		
備考	・地区計画あり：住吉台（低層住宅地区） ・高度地区：第一種高度地区 ・宅地造成工事規制区域 ・屋外物条例：禁止区域		

株式会社 Beyond ets 建てる窓口

国土交通大臣免許 (1) 第9999号 〒981-0114 宮城県宮城郡利府町新中道3丁目1-1 イオンモール新利府南館1階

☎ 050-3615-4137 ☎ 050-3145-2835 定休日：定休日なし

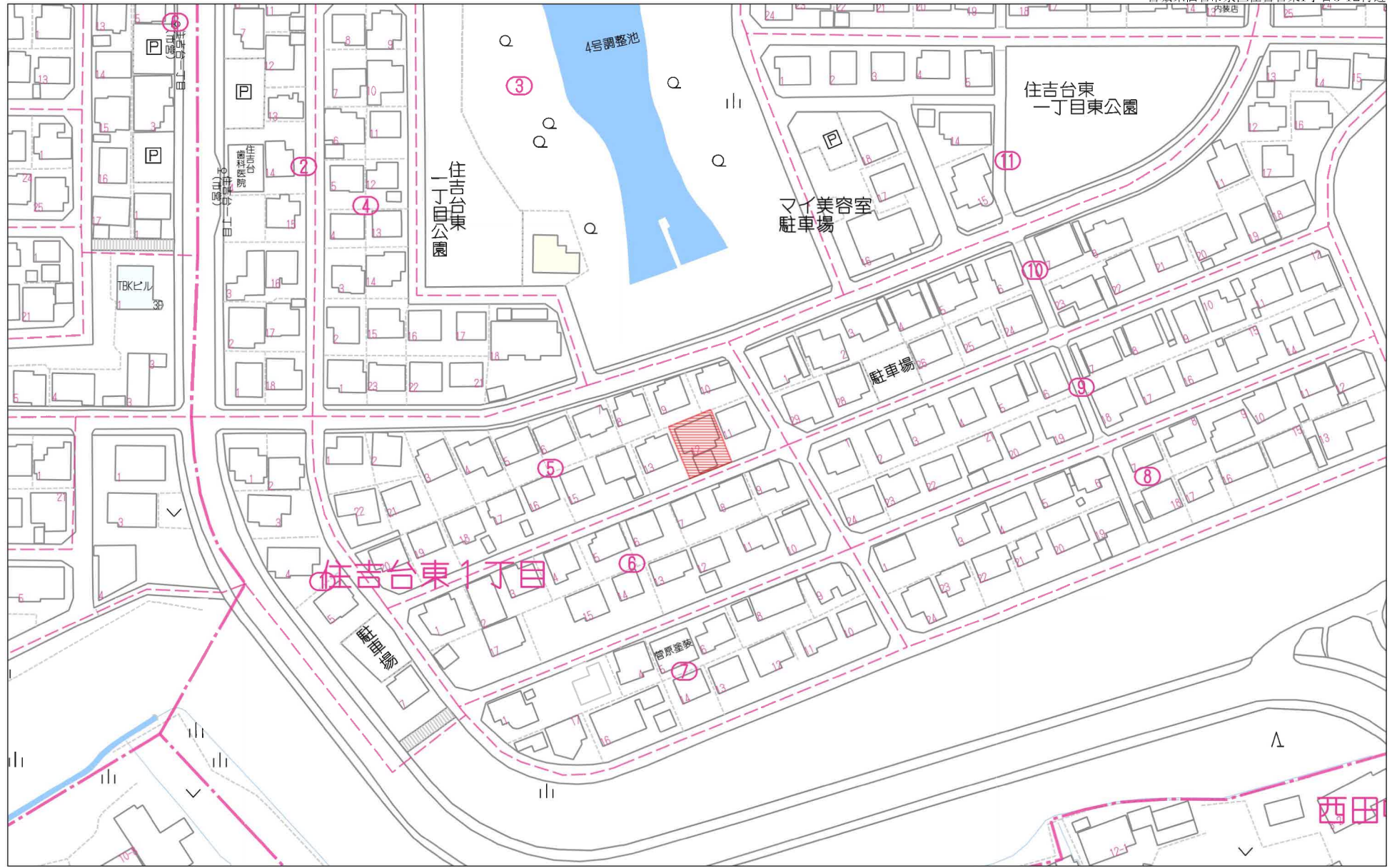
担当：高橋 (070-3276-6354)

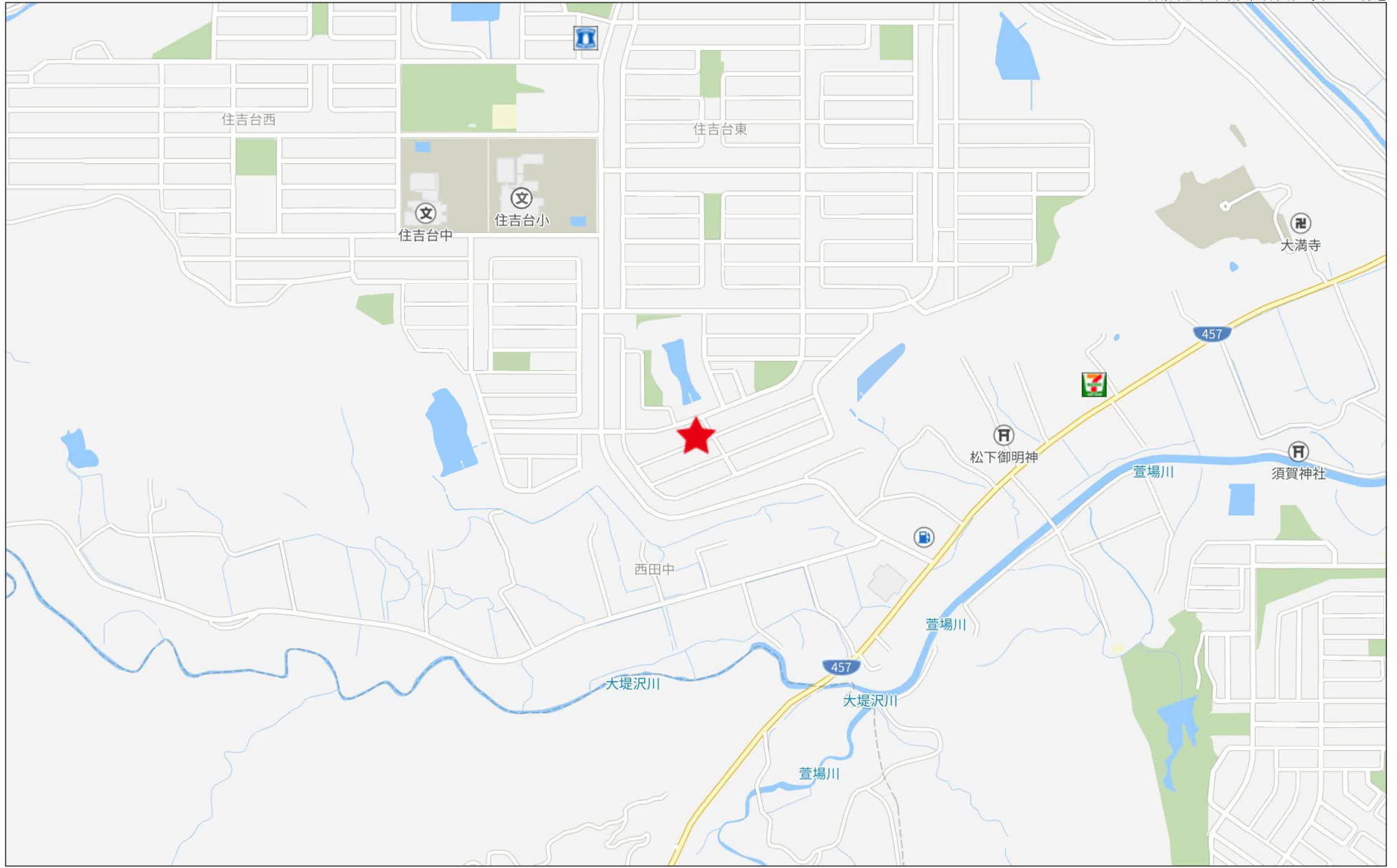
作成日：2024年8月2日

■取引態様：媒介

infosheet 物件番号 69826950007

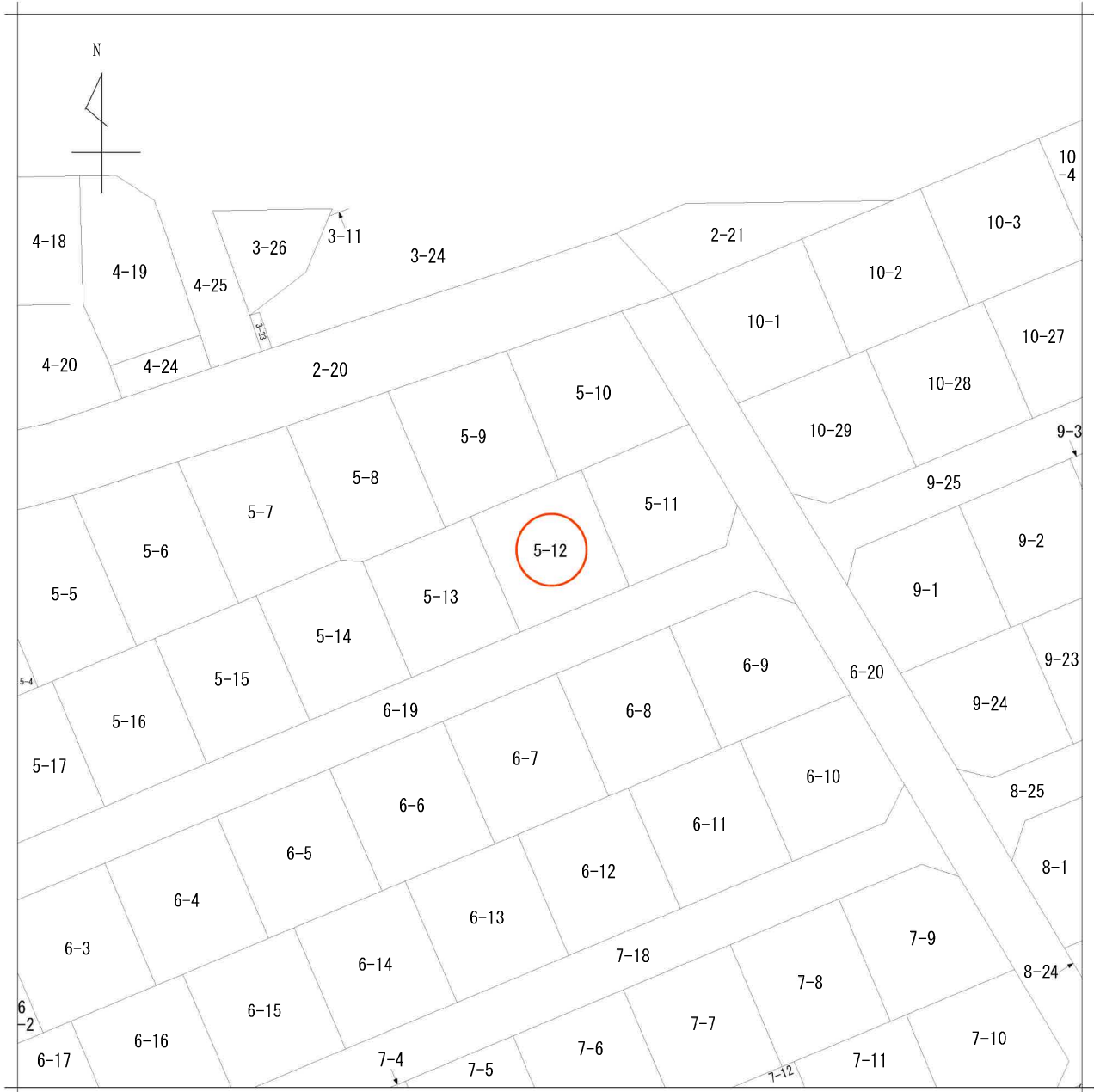
at home





500m





地番区域見出し
住吉台東1丁目

請求部分	所在	仙台市泉区住吉台東一丁目				地番	5番12				
出力尺	1/500	精度区分		座標系番号又は記号		分類	地図に準ずる図面		種類	旧土地台帳附属地図	
作成年月日					備付年月日(原図)			補記事項			

仙台市水道局 戸番図



名称	表示
仕切弁	⊠⊠⊠⊠⊠⊠
消火栓	●○●○
空気弁	⊙⊙⊙⊙
片着管	▷
メータ	○
止水栓	×
キャップ	┘
管径	線種
400mm 以上	—————
350mm	—————
300mm	—————
250mm	—————
200mm	—————
150mm	—————
100mm	—————
75mm	—————
50mm	—————
50mm 未満	—————

・本図面は、維持管理を目的とした水道の給配水管情報の図面となります。掲載情報が現地と異なる場合がありますので、この情報とは別に現地での調査を実施してください。

・なお、本図面の利用により生じた損害や不利益、また第三者との間に生じた紛争については、水道局は一切責任を負いません。

・地図及びそれに関する情報は、著作権法等により保護されています。無断複製、転載等はできません。

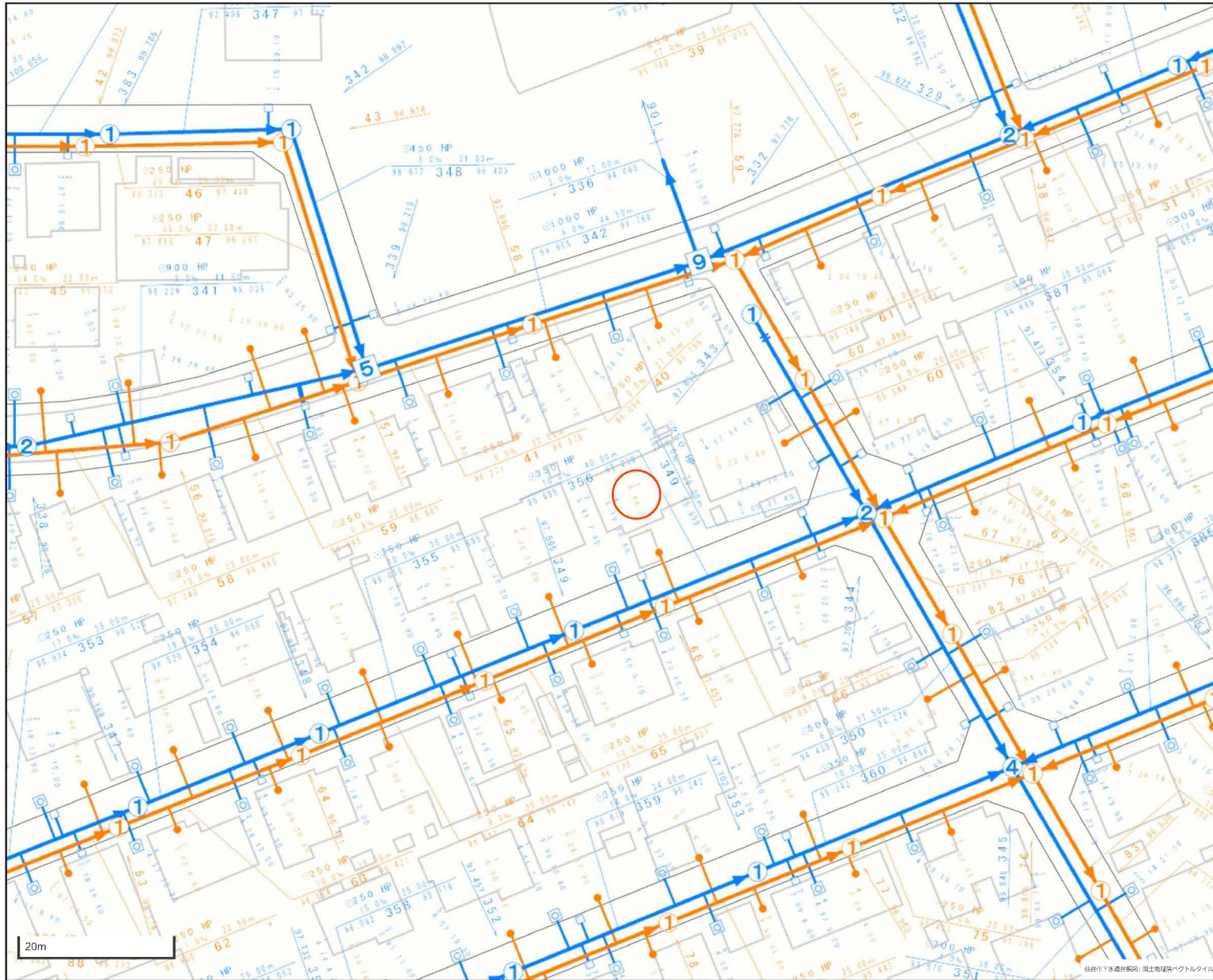
・仙台市、多摩宮市、利府町、七ヶ浜町、名取市、川崎町地区について測量法に基づく国土地理院長承認（使用）R3.Jls 228

仙台市水道局 戸番図	
縮尺	1:500
出図年月日	令和6年6月28日

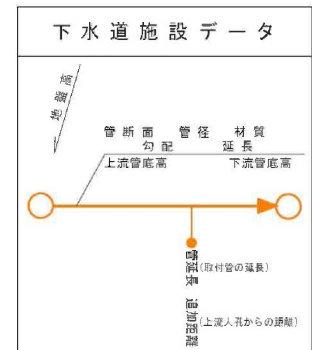
仙台市下水道施設平面図



1. 本図面は、下水道改良工事や道路工事等により、現況と整合しない場合があります。詳細については現地での確認をお願いします。
2. 当局の許可なく複製することを、禁じます。



凡 例	
	合流区域
	合流施設
	汚水施設
	雨水施設



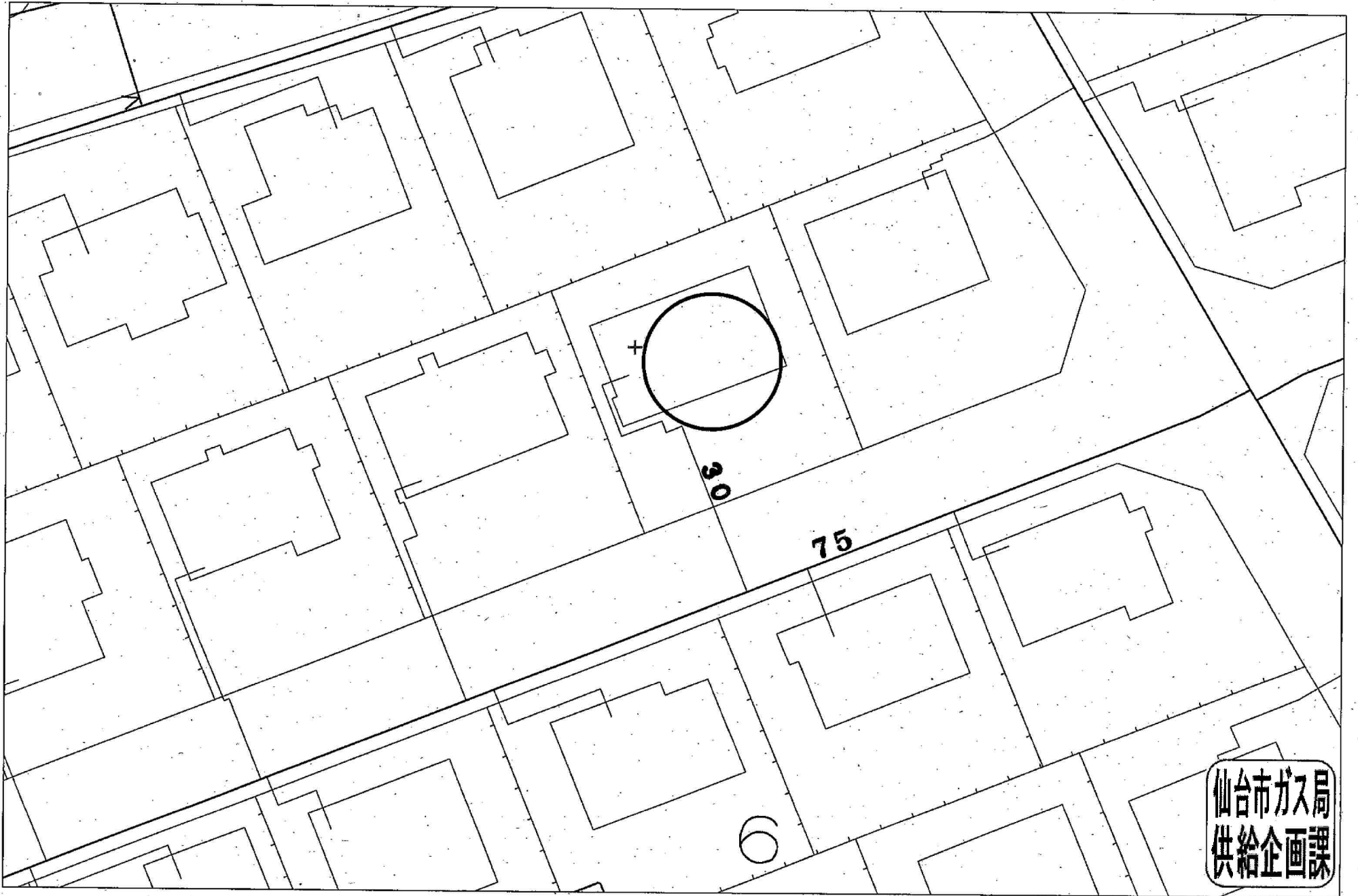
市道路線認定網図・道路台帳図

中心地 | 仙台市泉区住吉台東1丁目付近



本図等については、利用規約や利用条件に従い、ご利用ください。

印刷日時:2024/06/27 20:35:55



仙台市ガス局
供給企画課

受付番号：F- 2024

この図面は実際と異なる場合があるため十分注意して使用してください

2024年6月11日









ヤマザワ住吉台店まで770m



セブンイレブン仙台西田中松下店まで1,150m



ツルハドラッグ泉西田中店まで900m



仙台市立住吉台中学校まで920m



仙台市立住吉台小学校まで780m



泉住吉台郵便局まで700m