

# 新築売戸建住宅

【岩沼市押分 B棟】  
 長期優良住宅認定済み！  
 太陽光パネル430W 10枚搭載！  
 駐車場3台 並列駐車可能！  
 小・中学校まで徒歩10分圏内♪

間取り

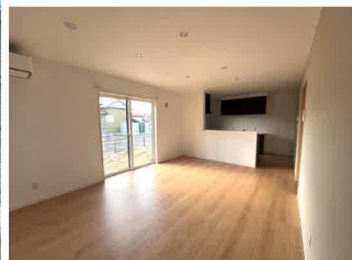
4SLDK

建物面積

101.44㎡

築年月

2024年12月



- 食器棚(上下)付き！食洗器完備！
- エアコン2台付き！
- ダウンライト&カーテンレール全居室設置！

〔近隣施設〕

- ・フーズガーデン玉浦食彩館まで1,110m
- ・ファミリーマート岩沼恵み野二丁目店まで710m
- ・岩沼市立玉浦中学校まで600m
- ・岩沼市立玉浦小学校まで270m



所在地	岩沼市押分字奥山
間取タイプ	4SLDK
価格	3,400万円

物件所在地	宮城県岩沼市押分字奥山 183-4 B棟		
交通	JR東北本線 岩沼駅 車で約10分(約4.5km)		
土地面積	公簿189.75㎡	私道面積(共有持分)	389.37㎡(1/11)
	構造・規模	木造2階建	
建物	面積	101.44㎡	
	間取内訳	和3.5 洋7・6・6 LDK16	
土地権利	所有権	地目	宅地
都市計画	市街化区域	用途地域	2種中高
建ぺい率	60%	容積率	200%
築年月	2024年12月	駐車場	
現況	完成済	引渡可能時期	相談
建築確認番号	第R06確認建築宮城建住00928号		
接道状況(角地・間口)	北6.0m 私道 接面12.2m		
設備	浴室に窓あり、トイレ2ヶ所、2口コンロ、IHクッキングヒーター、カウンターキッチン、システムキッチン、グリル、食器洗浄乾燥機、全居室収納、クローゼット、ダウンライト、上水道、下水道、側溝、太陽光発電システム、エアコン2台以上、庭、駐車場3台分以上		
備考	施工会社：タカカツホームズ		

## チェックポイント！

この図面は物件情報の一部を抜粋して掲載しております。(現況優先) 入居日・引渡日変更や付帯条件、別途料金等が発生する場合がありますのでご確認ください。

- 新築 ● 浴室に窓あり ● トイレ2ヶ所 ● 2口コンロ ● IHクッキングヒーター ● カウンターキッチン ● システムキッチン ● グリル ● 食器洗浄乾燥機 ● 全居室収納 ● クローゼット ● ダウンライト ● 上水道 ● 下水道 ● 側溝 ● 太陽光発電システム ● エアコン2台以上 ● 庭 ● 駐車場3台分以上

# 株式会社 Beyond ets 建てる窓口

国土交通大臣免許(1)第9999号 〒981-0114 宮城県宮城郡利府町新中道3丁目1-1 イオンモール新利府南館1階

☎ 050-3615-4137 ☎ 050-3145-2835 定休日：定休日なし

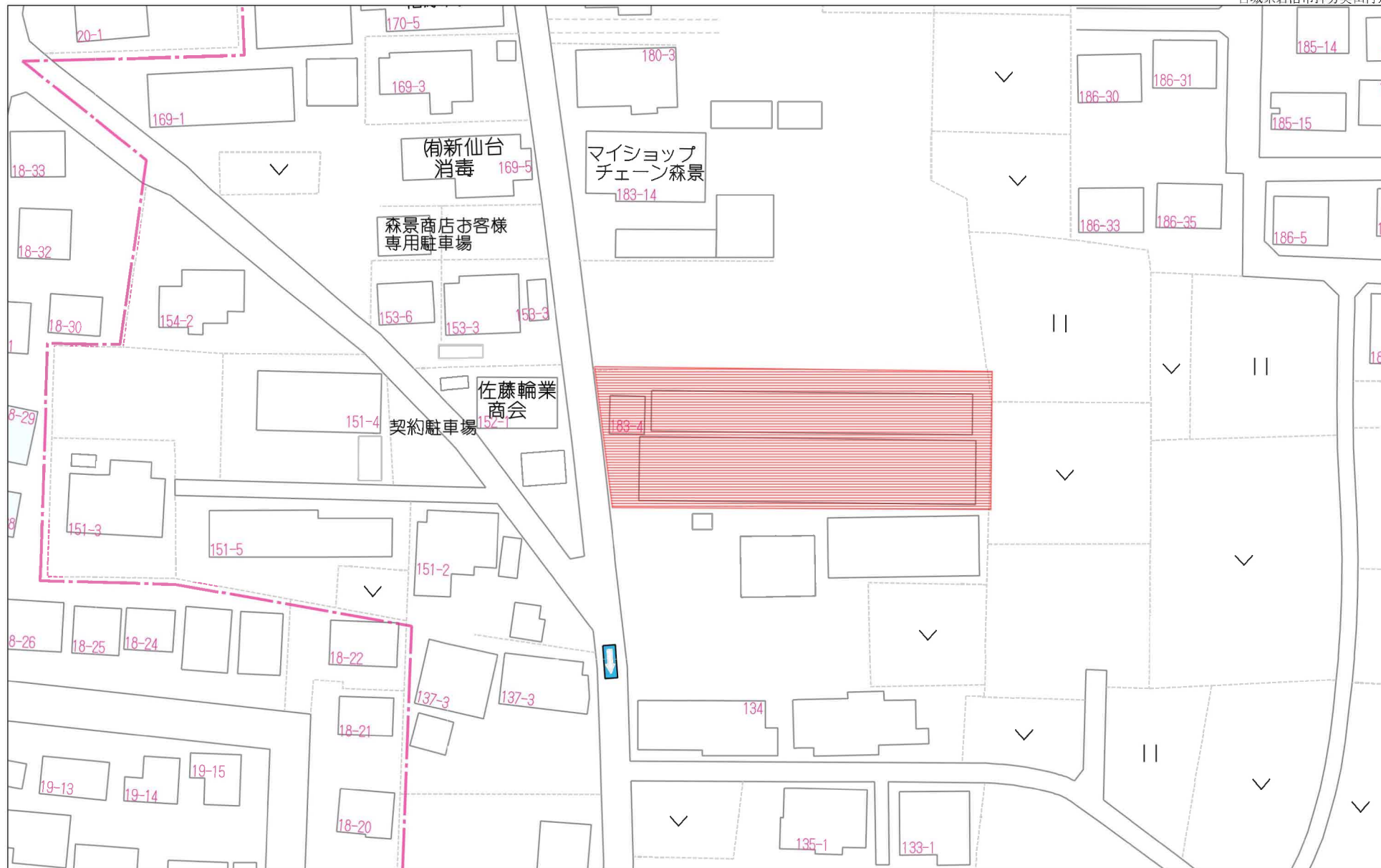
担当：西條 (070-1542-2577)

作成日：2024年12月21日

■取引態様：媒介

infosheet 物件番号 69828707089

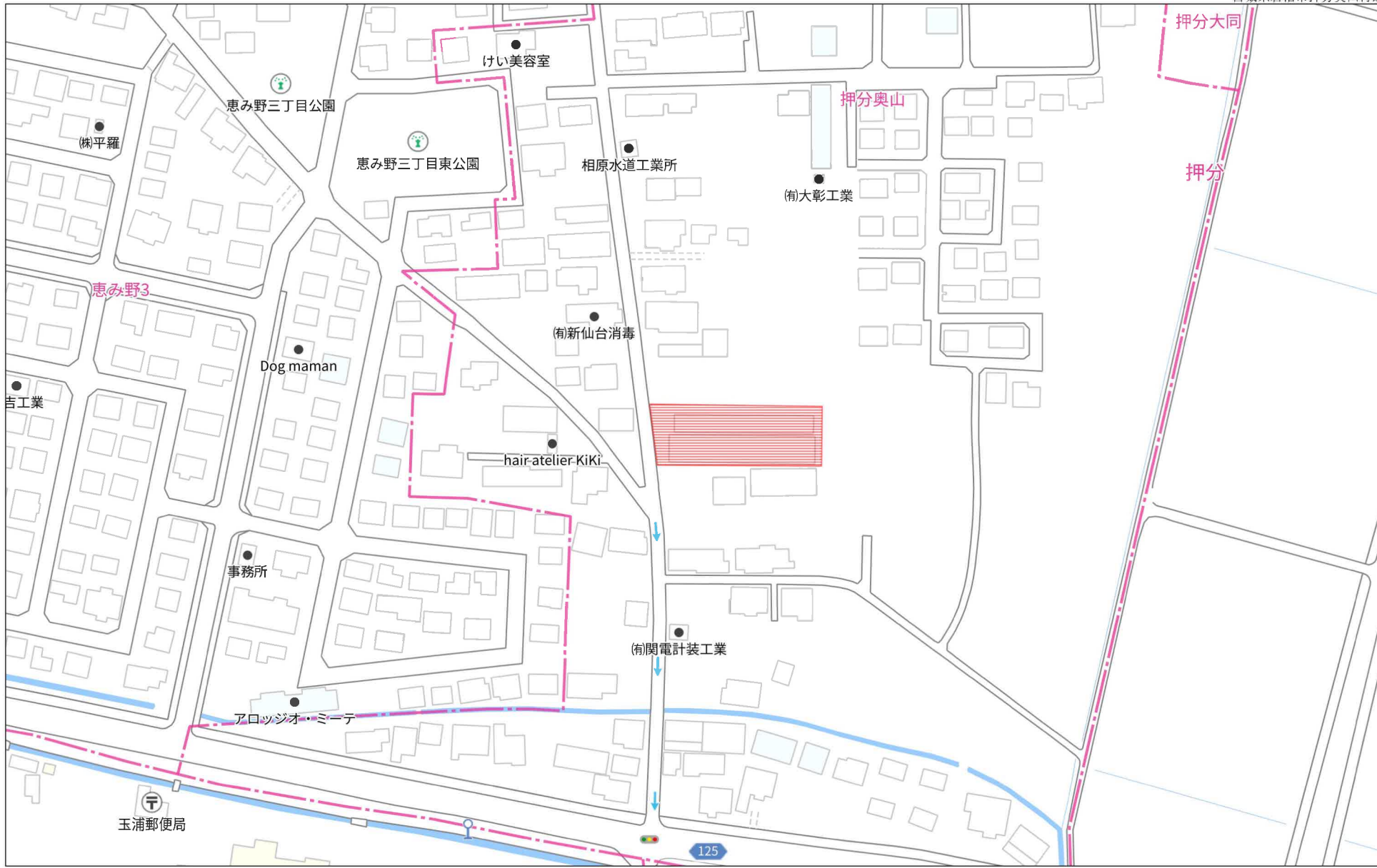
at home



40m

1:888

禁無断複写複製

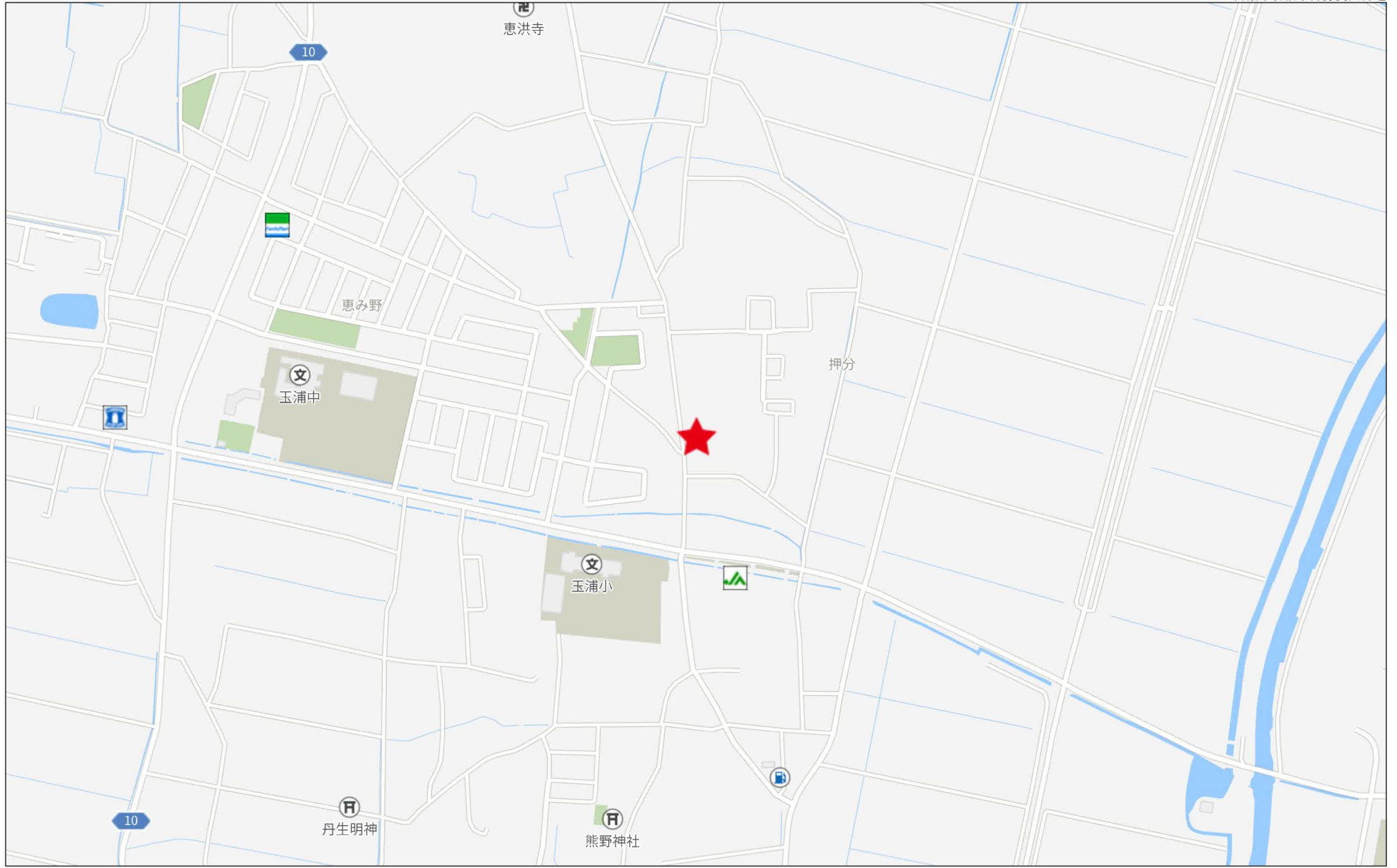


140m

1:2041

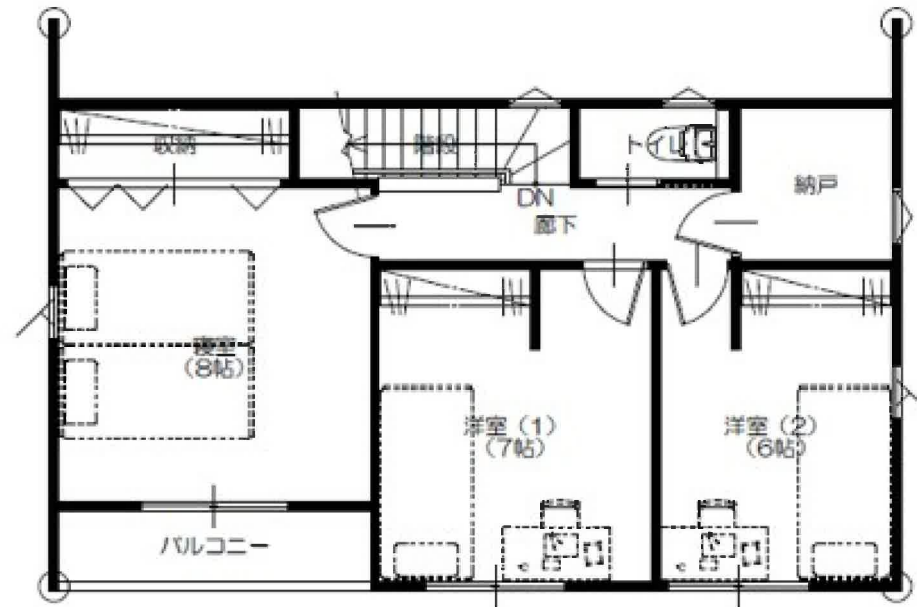
禁無断複写複製

Beyond ets  
Z22152209-20240617232216

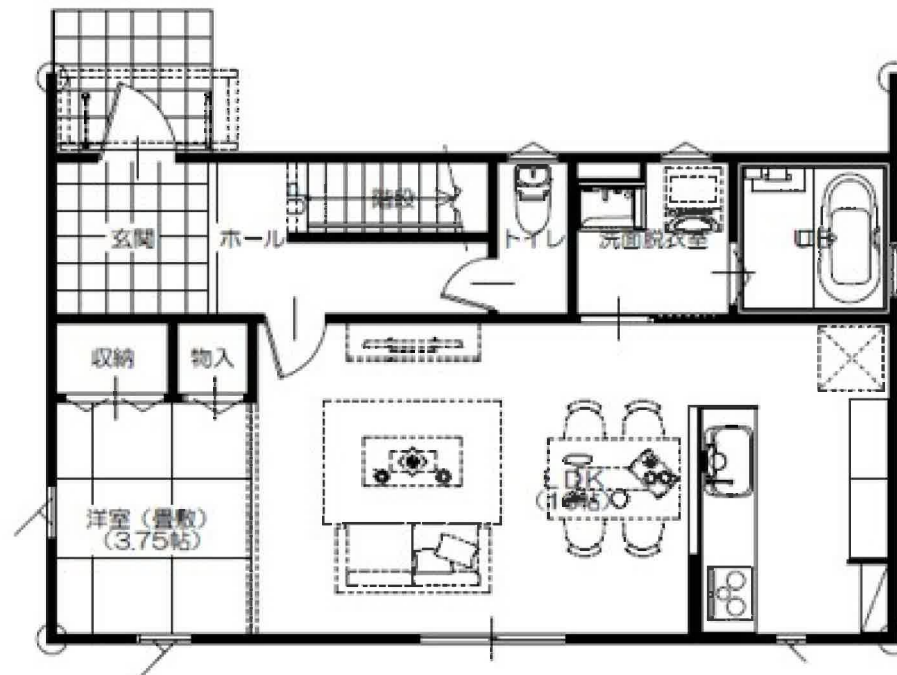


280m

# A棟

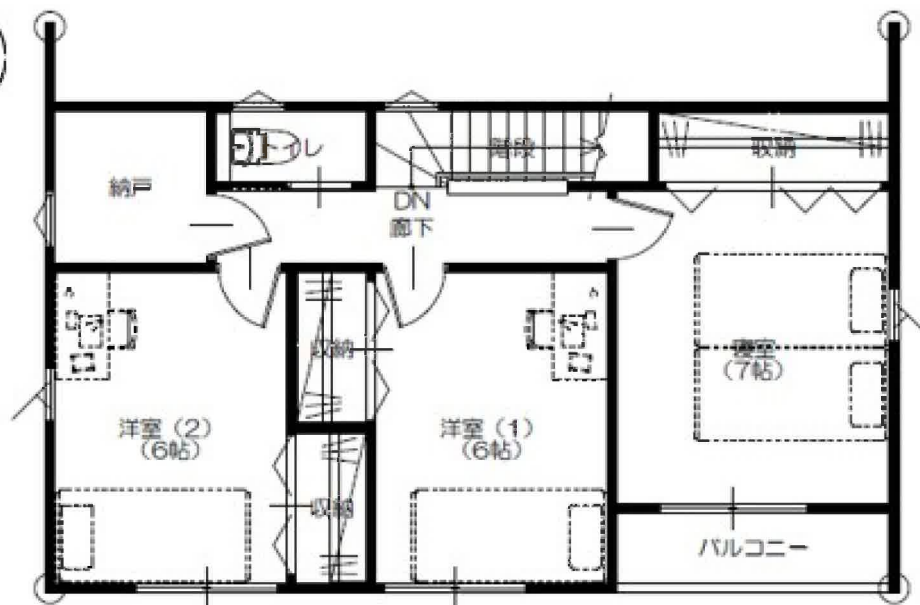


2 F

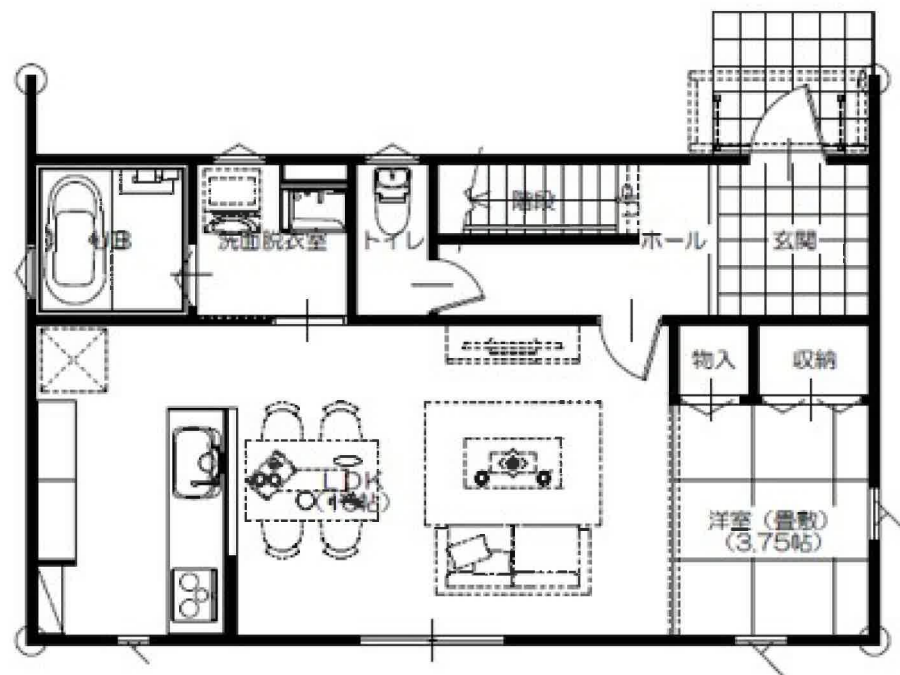


1 F

# B棟



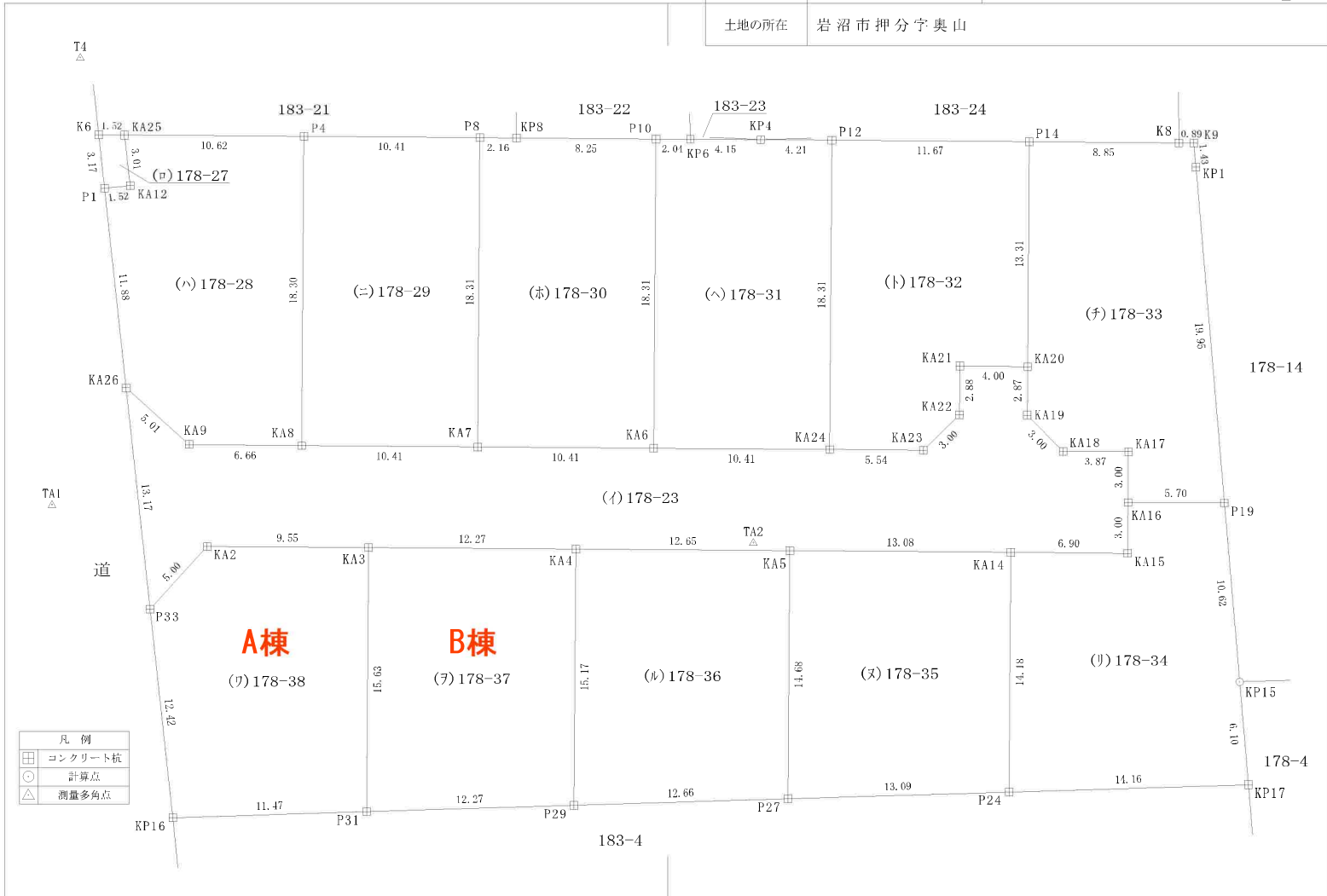
2 F



1 F

地番	178-23, 178-27ないし178-38
土地の所在	岩沼市押分字奥山

地積測量図 1/3



作成者

申請人

縮尺  $\frac{1}{250}$

地番	178-23, 178-27ないし178-38	地積測量図 
土地の所在	岩沼市押分字奥山	

測量の基準		基準点の名称及び座標値						
測地系	既知点	座標系	点名	X座標	Y座標	標識	測量種別	
世界測地系(測地成果2011)	10	公共3級基準点	無	KI-9	-210297.549	6466.281	金属標	TS
世界測地系(測地成果2011)	10	公共3級基準点	無	KI-10	-210324.371	6671.761	金属標	TS
世界測地系(測地成果2011)	10	測量多角点		T1	-210364.600	6869.084	金属板	TS
世界測地系(測地成果2011)	10	測量多角点		T2	-210308.719	6866.037	金属板	TS
世界測地系(測地成果2011)	10	測量多角点		T3	-210256.519	6870.715	金属板	TS
世界測地系(測地成果2011)	10	測量多角点		T4	-210197.450	6861.313	金属板	TS
世界測地系(測地成果2011)	10	測量多角点		TA1	-210223.927	6862.630	金属板	TS
世界測地系(測地成果2011)	10	測量多角点		TA2	-210226.155	6904.149	金属板	TS

測量年月日 令和 5年10月11日 平面直角座標系 第X系

地番	(7)178-37		
測点	Xn	Yn	(Xn+1 - Xn-1)Yn
KA3	-210226.473	6881.358	106984.472826
KA4	-210226.565	6893.628	-105210.550536
P29	-210241.735	6893.515	-107173.477705
P31	-210242.112	6881.244	105021.545928
<b>B棟</b>	倍面積		-378.009487
	面積		189.0047435
	地積		189.00 m

地番	(7)178-38		
測点	Xn	Yn	(Xn+1 - Xn-1)Yn
P33	-210230.111	6868.432	110265.807328
KA2	-210226.410	6871.803	24999.619314
KA3	-210226.473	6881.358	-108051.083316
P31	-210242.112	6881.244	-110037.972804
KP16	-210242.464	6869.770	82444.109770
<b>A棟</b>	倍面積		-379.519708
	面積		189.7598540
	地積		189.75 m

合計 2521.4132160

作成者		申請人		縮尺	1/
-----	--	-----	--	----	----



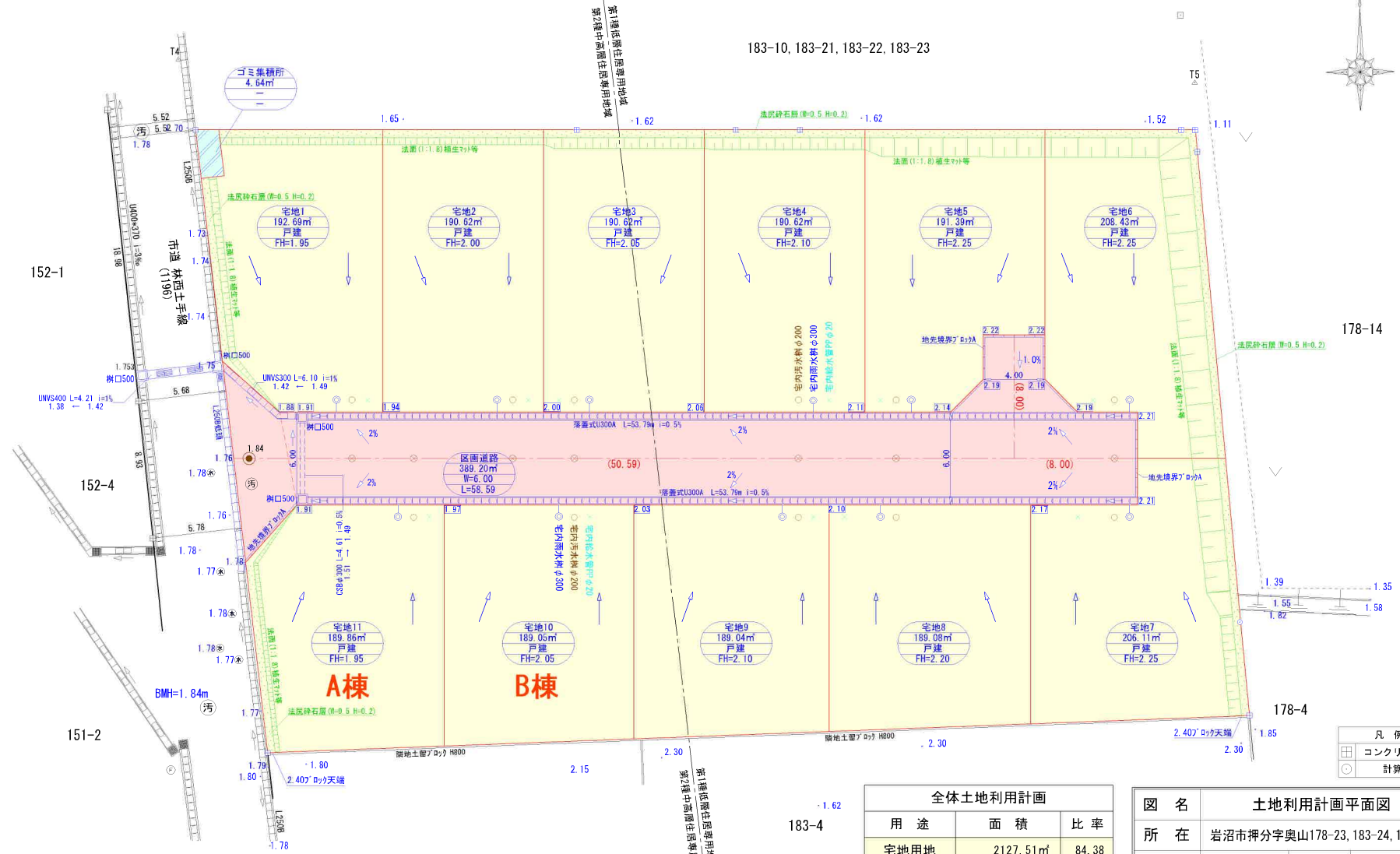


-6809.242 (座標値種別：図上測定)  
 (注) 国土交通省国土地理院が公表した座標補正パラメータ (toughokutaiheiyouuki2011.par) による修正がされています。

地番区域見出  
 押分字奥山

請求部	所在	岩沼市押分字奥山				地番	178番28			
出力尺	1/500	精度区	甲三	座標系番号又は記号	X	分類	地図(法第14条第1項)		種類	地籍図
作成年月日	昭和47年2月			備付年月日(原図)	昭和58年3月1日		補記事項			

183-10, 183-21, 183-22, 183-23



152-1

152-4

151-2

178-14

178-4

137-3

183-4

全体土地利用計画		
用途	面積	比率
宅地用地	2127.51㎡	84.38
道路用地	389.20㎡	15.44
ゴミ集積所用地	4.64㎡	0.18
合計	2521.35㎡	100%

図名		土地利用計画平面図	
所在	岩沼市押分字奥山178-23, 183-24, 183-26		
縮尺	1/250	図番	4
作成年月日	令和 5年 2月 10日		
作成者			

凡例	
	コンクリート杭
	計算点

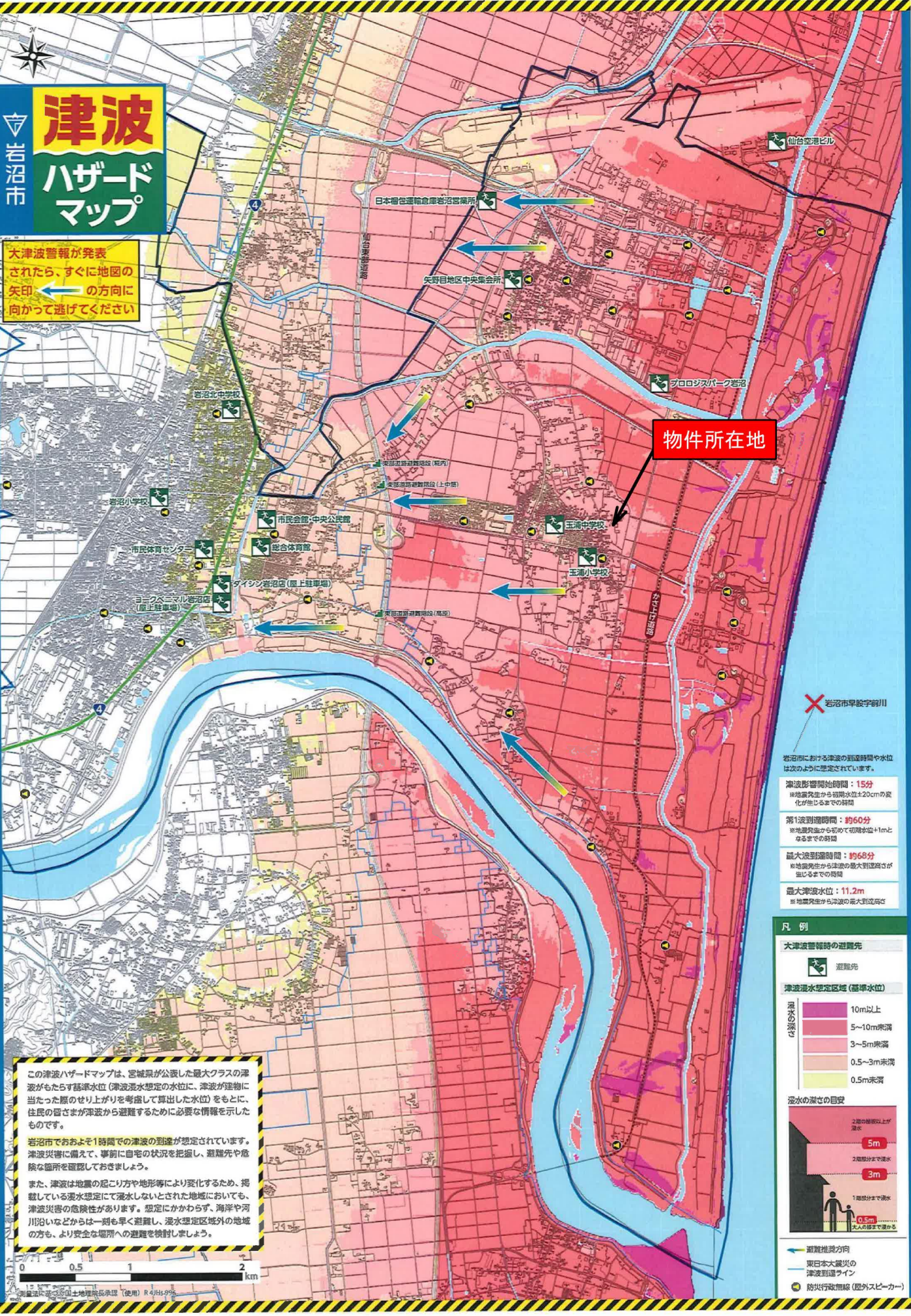




岩沼市

# 津波 ハザード マップ

大津波警報が発表  
されたら、すぐに地図の  
矢印 ← の方向に  
向かって逃げてください



物件所在地

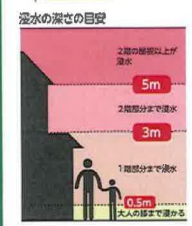
岩沼市早岐字前川

- 岩沼市における津波の到達時間や水位は次のように想定されています。
- 津波影響開始時間：15分  
※地震発生から初階水位+20cmの変化が生じるまでの時間
- 第1波到達時間：約60分  
※地震発生から初めて初階水位+1mとなるまでの時間
- 最大津波到達時間：約68分  
※地震発生から津波の最大到達高が生じるまでの時間
- 最大津波水位：11.2m  
※地震発生から津波の最大到達高さ

### 凡例

大津波警報時の避難先

津波浸水想定区域(基準水位)	避難先
10m以上	避難先
5~10m未満	
3~5m未満	
0.5~3m未満	
0.5m未満	



- 避難推奨方向
- 東日本大震災の津波到達ライン
- 防災行政無線(屋外スピーカー)

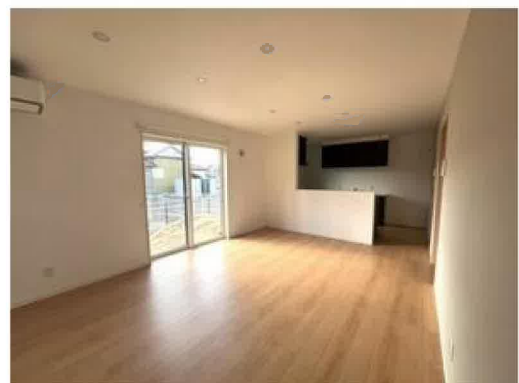
この津波ハザードマップは、宮城県が公表した最大クラスの津波がもたらす基準水位(津波浸水想定水位)に、津波が建物に当たった際のせり上がり(津波浸水想定水位)をもとに、住民の皆さまが津波から避難するために必要な情報を示したものです。

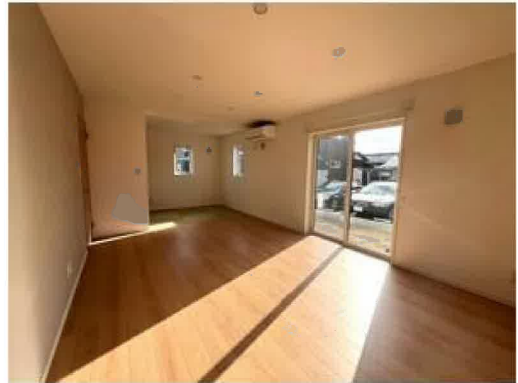
岩沼市でおおよそ1時間での津波の到達が想定されています。津波災害に備えて、事前に自宅の状況を把握し、避難先や危険な箇所を確認しておきましょう。

また、津波は地震の揺り方や地形等により変化するため、掲載している浸水想定にて浸水しないと考えられた地域においても、津波災害の危険性があります。想定にかかわらず、海岸や河川沿いなどからは一刻も早く避難し、浸水想定区域外の地域の方も、より安全な場所への避難を検討しましょう。



国土院 国土情報センター 国土院 国土情報センター 国土院 国土情報センター











フーズガーデン玉浦食彩館まで1,110m



ファミリーマート岩沼恵み野二丁目店まで710m



岩沼市立玉浦中学校まで600m



岩沼市立玉浦小学校まで270m



玉浦郵便局まで340m



JA名取岩沼玉浦支店まで220m