

売地

仙台市泉区南光台2丁目

現況渡し

土地面積
公簿 125.25㎡

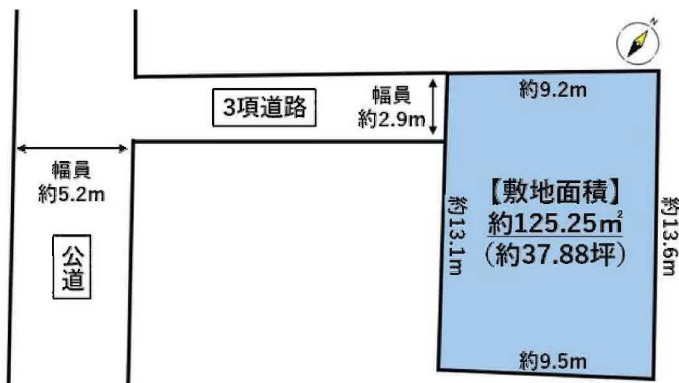
現況
更地

引渡可能時期
相談

【建築条件なし】
お好きなハウスメーカーで建築可能！
地下鉄南北線 旭ヶ丘駅まで徒歩18分♪

〔近隣施設〕

- ・ヨークベニマル仙台小松島店まで570m
- ・ローソン仙台南光台一丁目店まで150m
- ・仙台市立南光台中学校まで2,150m
- ・仙台市立南光台小学校まで1,830m



- 本物件に伴う登記申請業務（司法書士に依頼する移転登記・設定登記、家屋調査士に依頼する表題登記）、及び外構工事については売主指定業者にてお願い致します。
- 本物件の上水は引込管口径20mm、メーター13mmで設置されております。口径変更した場合の負担金等は買主様のご負担となります。

物件種目	売地		
最適用途	住宅用地		
最寄駅	旭ヶ丘		
土地面積	公簿 125.25㎡	私道面積 (共有持分)	41.33㎡ (11/13)
価格	1,480万円	坪単価	@39.07万円

物件所在地	宮城県仙台市泉区南光台2丁目4-9		
交通	仙台市営地下鉄南北線 旭ヶ丘 徒歩18分		
土地権利	所有権	地目	宅地
都市計画	市街化区域	用途地域	1種低層
建ぺい率	50%	容積率	80%
他の法令上の制限	第1種高度地区、宅地造成工事規制区域、屋外広告物条例禁止区域		
地勢			
建築条件			
現況	更地		
引渡し(引渡時期/方法)	相談 / 現況渡し		
開発許可等番号			
接道状況(角地・間口)	南西2.9m 私道 接面2.9m		
設備	上水道、下水道 (上水道口径 20mm、メーター13mm)		
備考			

この図面は物件情報の一部を抜粋して掲載しております。（現況優先）
入居日・引渡日変更や付帯条件、別途料金等が発生する場合がありますのでご確認ください。

at home

infosheet 物件番号 69825219089

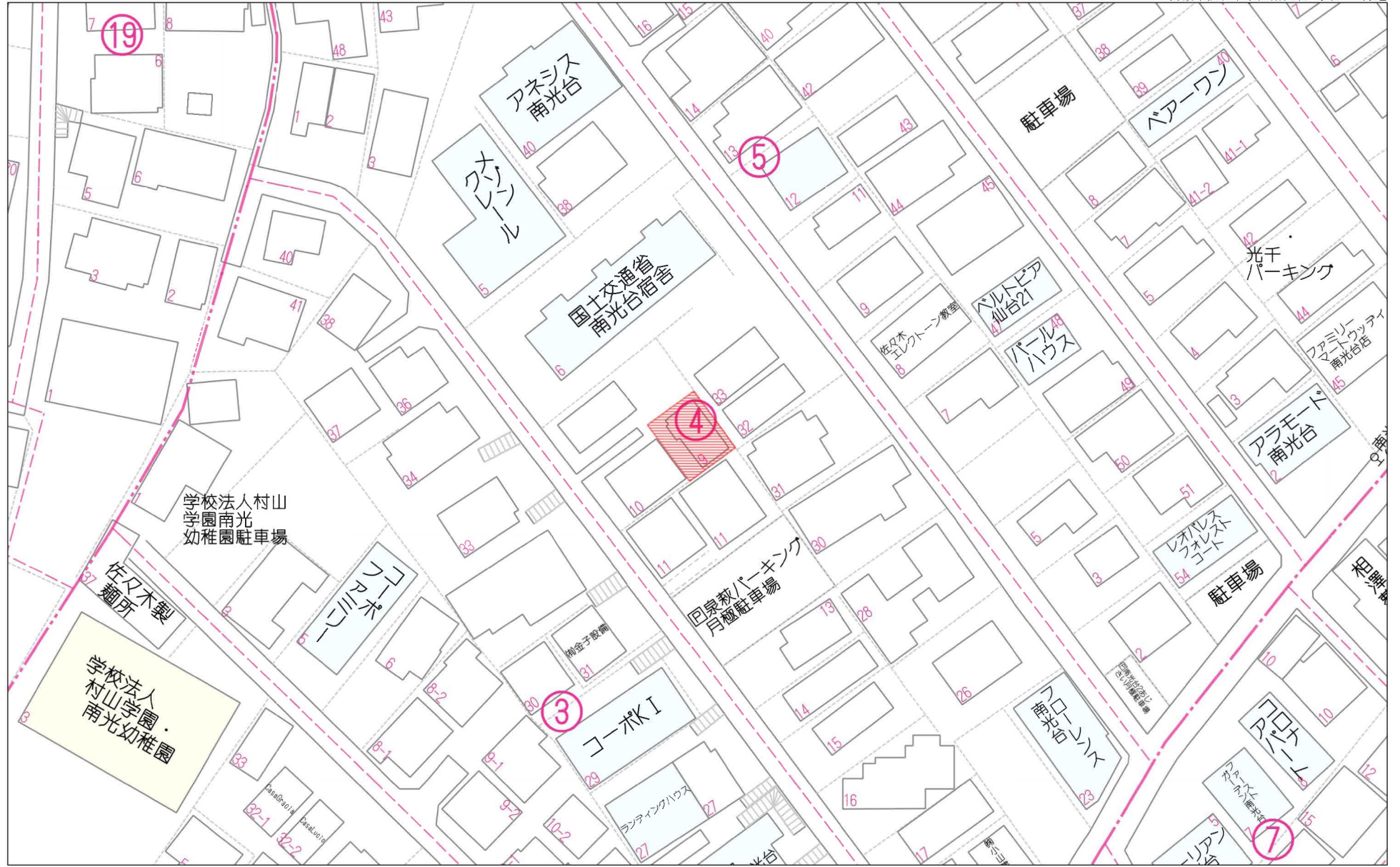
国土交通大臣免許（1）第9999号 〒981-0114 宮城県宮城郡利府町新中道3丁目1-1 イオンモール新利府南館1階

株式会社 Beyond ets 建てる窓口

TEL：050-3615-4137 FAX：050-3145-2835 定休日：定休日なし
担当：渡辺（070-3353-1157）

作成日：2025年1月11日

■取引態様：媒介



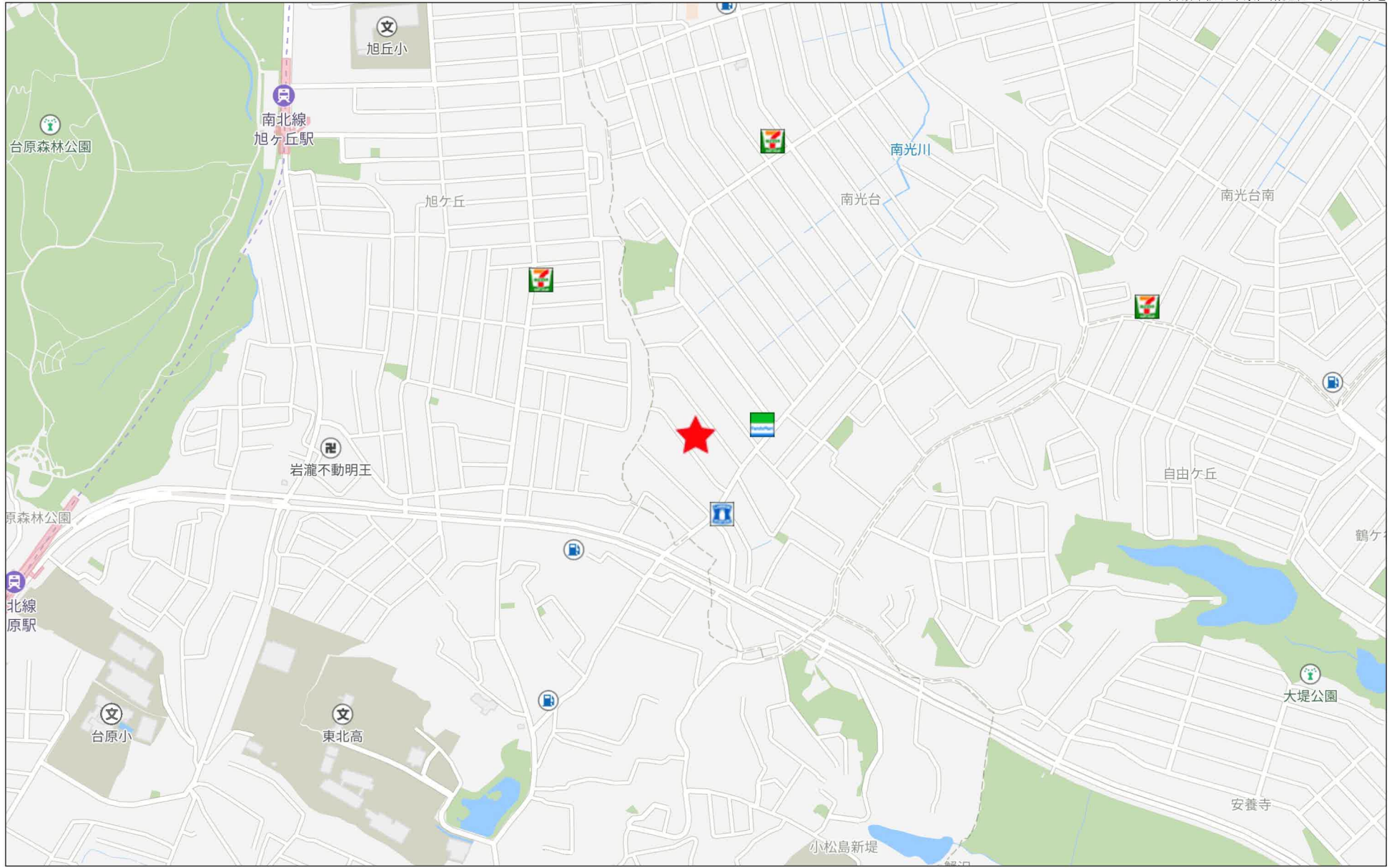
40m

1:885

禁無断複写複製

Beyond ets

Z22152209-20240601113416



500m

座標求積表

字名	所有者		地目		
地番	(A)162-130				
測点	Xn	Yn	(Xn+1-Xn-1)Yn	距離	
ART. 243	-189756.785	5072.983	-53124.277976	2.951	
ART. 244	-189759.151	5074.721	28621.426440	12.942	
9M	-189751.125	5084.875	43923.150250	0.986	
X3	-189750.513	5085.649	8223.494433	1.255	
ART. 270	-189749.508	5084.897	12193.583006	1.739	
X1	-189748.115	5083.855	4214.515795	0.905	
7M	-189748.679	5083.146	-43968.212900	12.987	
	倍面積	82.679048			
	面積	41.3395240			
	地積	41.33 m			

字名	所有者		地目		
地番	(B)162-130				
測点	Xn	Yn	(Xn+1-Xn-1)Yn	距離	
7M	-189748.679	5083.146	-3044.804454	0.905	
X1	-189748.115	5083.855	5912.523365	0.748	
8M	-189747.515	5083.407	-2867.041548	1.191	
	倍面積	0.677363			
	面積	0.3386815			
	地積	0.33 m			

字名	所有者		地目		
地番	(C)162-130				
測点	Xn	Yn	(Xn+1-Xn-1)Yn	距離	
9M	-189751.125	5084.875	-3030.585500	1.220	
10M	-189751.109	5086.095	3112.690140	0.744	
X3	-189750.513	5085.649	-81.370384	0.986	
	倍面積	0.734256			
	面積	0.3671280			
	地積	0.36 m			

総計 42.0453335

座標求積表

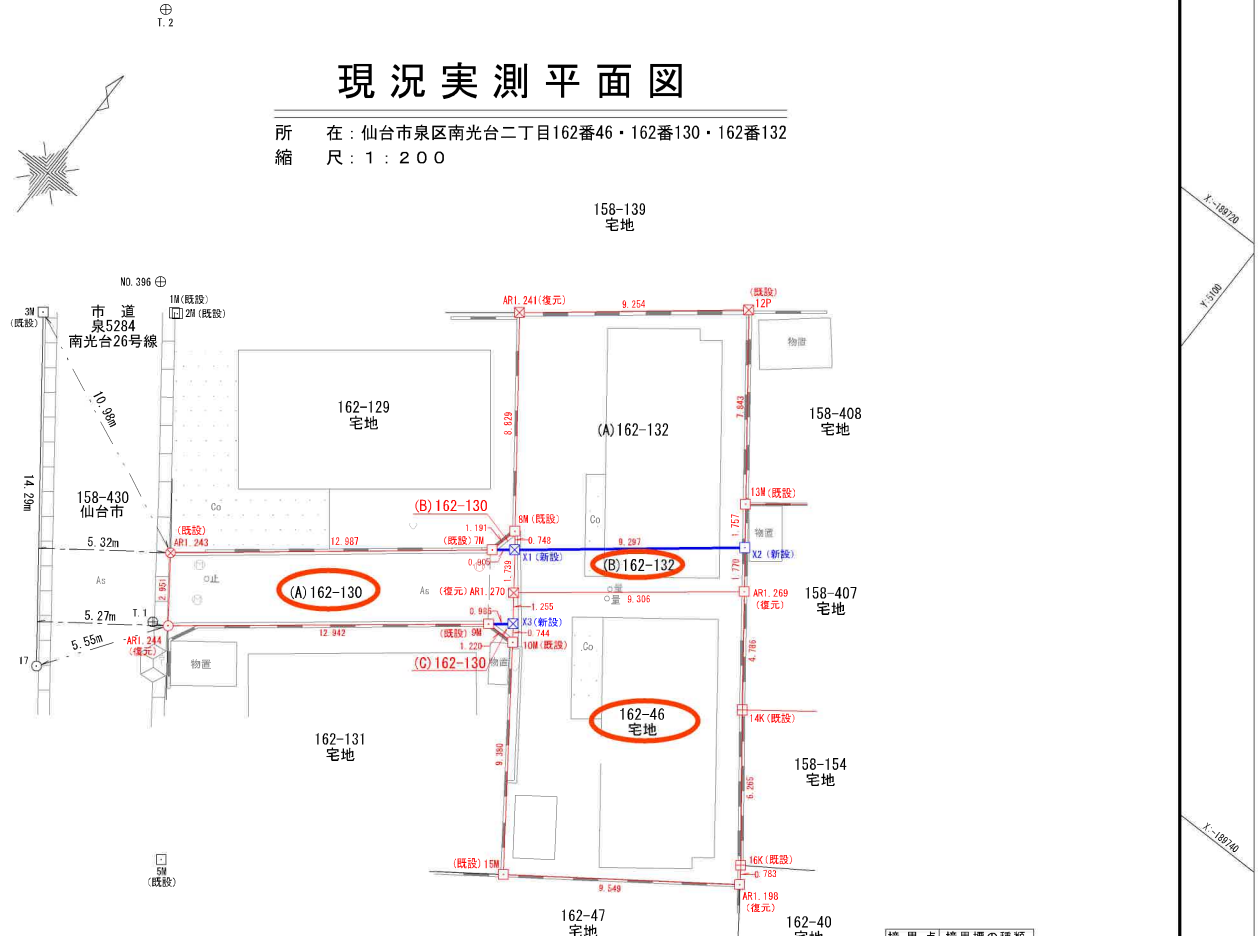
字名	所有者		地目		
地番	(A)162-132				
測点	Xn	Yn	(Xn+1-Xn-1)Yn	距離	
T2P	-189734.667	5085.342	2420.622792	9.254	
ART. 241	-189740.448	5078.115	-65248.699635	8.829	
8M	-189747.515	5083.407	-38974.481469	0.748	
X1	-189748.115	5083.855	26395.207450	9.297	
X2	-189742.326	5091.131	36610.323021	1.757	
T3M	-189740.924	5090.071	38984.833789	7.843	
	倍面積	177.825948			
	面積	88.9129740			
	地積	88.91 m			

字名	所有者		地目		
地番	(B)162-132				
測点	Xn	Yn	(Xn+1-Xn-1)Yn	距離	
ART. 270	-189749.508	5084.897	22256.594169	9.306	
ART. 269	-189743.738	5092.199	36572.173218	1.770	
X2	-189742.326	5091.131	-22283.890387	9.297	
X1	-189748.115	5083.855	-36512.246610	1.739	
	倍面積	32.640390			
	面積	16.3201950			
	地積	16.32 m			

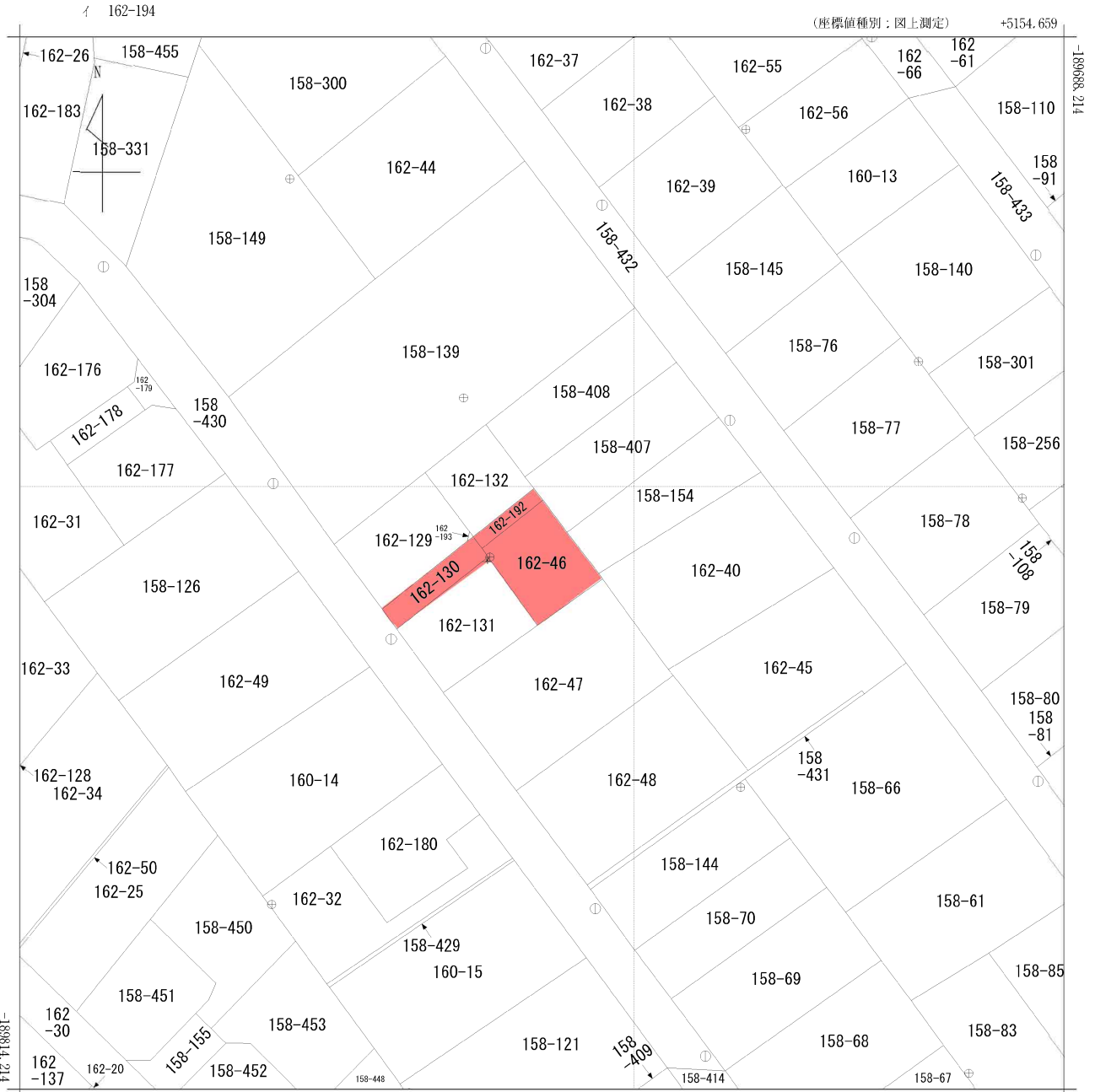
総計 105.2331690

現況実測平面図

所 在：仙台市区南光台二丁目162番46・162番130・162番132
縮 尺：1：200



境界点	境界線の種類
田	コンクリート杭
⊗	プラスチック杭
□	金属プレート
⊗	農 鏡
○	計 算 点
⊕	基 準 点



(注) 国土交通省国土地理院が公表した座標補正パラメータ(touhokutaiheiyouuki2011.par)による修正がされています。

地番区域見出し
南光台2丁目

請求部	所在	仙台市泉区南光台二丁目				地番	162番46			
出縮力尺	1/500	精度区	甲二	座標系番号又は記号	X	分類	地図(法第14条第1項)		種類	地籍図
作成年月日	平成5年3月			備付年月日(原図)	平成7年3月27日			補記事項		

仙台市水道局 戸番図



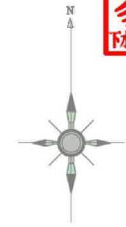
名称	表示
仕切弁	◄◄◄◄◄◄◄◄◄◄◄◄◄◄◄◄
消火栓	● ○ ● ○
空気弁	⊙ ⊙ ⊙ ⊙
片落管	▷
メータ	○
止水栓	×
キャップ	┘
管径	線種
400mm 以上	=====
350mm	=====
300mm	=====
250mm	-----
200mm	-----
150mm	-----
100mm	-----
75mm	-----
50mm	-----
50mm 未満	-----

本図面は、維持管理を目的とした水道の給配水管網の図面となります。
 地籍情報や現地と異なる場合がありますので、この情報とは別に現地での調査を実施してください。
 ・なお、本図面の利用により生じた損害や不利益、また第三者との間に生じた紛争については、水道局は一切責任を負いません。
 ・地図及びそれに関連する情報は、著作権法等により保護されています。
 無断複製、改変等はできません。
 ・富谷市、多摩城市、利府町、七ヶ浜町、名取市、川崎町地形図について
 測量法に基づく国土地理院長承認（使用）R3JHs 228

仙台市水道局 戸番図	
縮尺	1:250
出図年月日	令和6年5月20日



仙台市下水道施設平面図

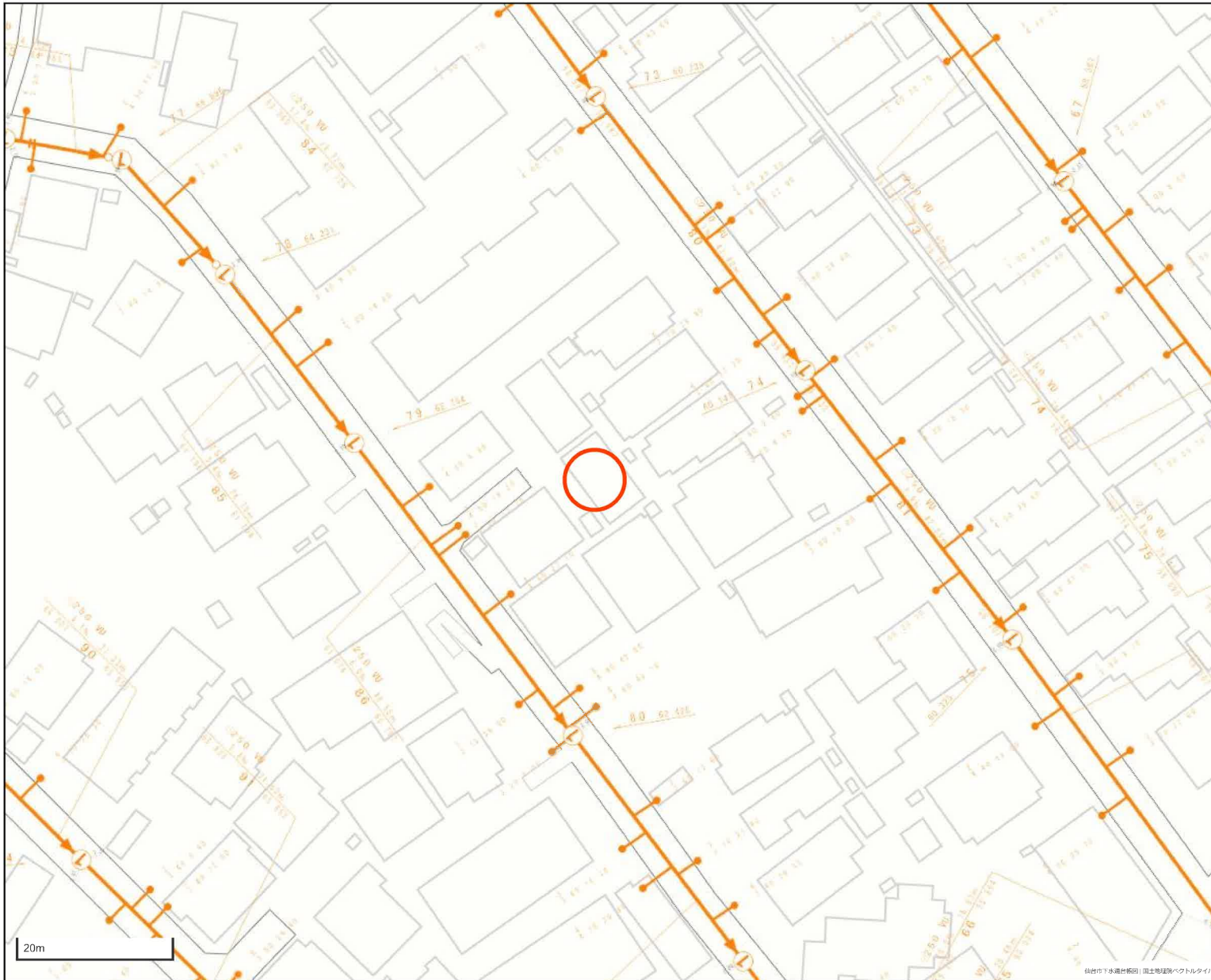
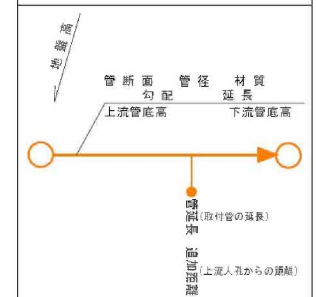


1. 本図面は、下水道改良工事や道路工事等により、現況と整合しない場合があります。詳細については現地での確認をお願いします。
2. 当局の許可なく複製することを、禁じます。

凡 例

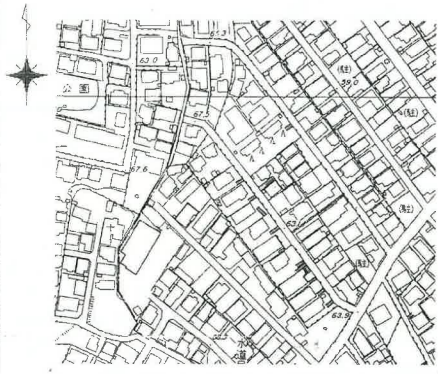
	合 流 区 域
	合 流 施 設
	汚 水 施 設
	雨 水 施 設

下水道施設データ

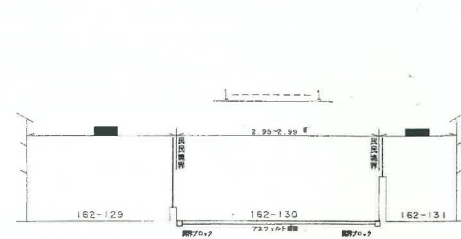


道路等指定申請書添付図面

附近見取図(1/2500)QE31-1

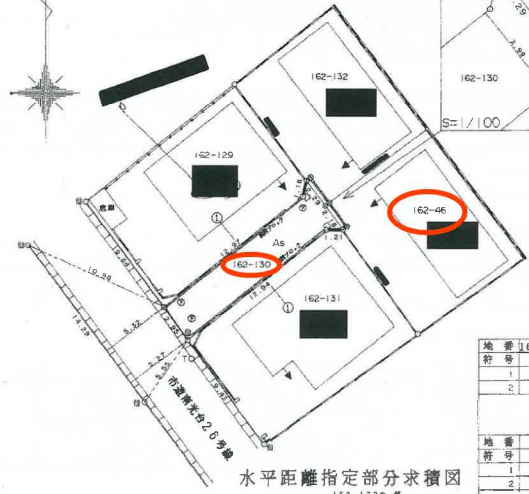


断面図(構造図)(1/50)

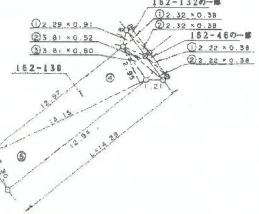


地籍図(実測図 1/250 公図写 1/500又は1/600)

境界確定図及び実測図



水平距離指定部分求積図



参考資料
 この資料は、道路位置指定等の申請時の図書を複写したものです。図書の内容と現地は必ずしも一致していない場合がありますのでご注意ください。
 (図書中の印影は調整しています。また、縮尺は表示と合っていない場合があります。)
 令和 年 月 日
 泉区街並み形成課

凡例

境界点	境界の種類
○	プレート
⊙	仙メタル
⊗	金属製
◇	掘削の計測点

三斜求積表

地番162-46の一帯		所有者		面積	
符号	底辺	高さ	倍率	面積	割合
1	2.22	0.38		0.8436	
2	2.22	0.38		0.8436	
		倍面積		1.6872	
		面積		0.84360	
		地積		0.84	m ²
地番162-130		所有者		面積	
符号	底辺	高さ	倍率	面積	割合
1	2.29	0.91		2.0819	
2	3.81	0.82		1.9812	
3	3.81	0.80		3.0480	
4	1.15	2.95		38.7925	
5	1.15	2.90		38.1350	
		倍面積		84.0406	
		面積		42.02030	
		地積		42.02	m ²
地番162-132の一帯		所有者		面積	
符号	底辺	高さ	倍率	面積	割合
1	2.32	0.38		0.8816	
2	2.32	0.38		0.8816	
		倍面積		1.7632	
		面積		0.88160	
		地積		0.88	m ²
総計				43.74	m ²

登記簿調査表

地番	地目	所有者	()は乙区
162-14			
162-15			
162-16			
162-17			
162-18			
162-19			
162-20			
162-21			
162-22			
162-23			
以下余白			

土地の所在

仙台市泉区南光台二丁目

縮尺 1:500 整理番号

管轄登記所 仙台法務局本局

転写年月日 平成6年9月12日

転写者

申請者住所氏名

申請にかかる道路の位置

地番権利

承

承諾

道路管理者

平成6年11月7日

仙台市泉区泉中央2丁目1番地の1

泉区長 佐藤光男

水平距離指定変更台帳

道路等の位置

公告番号

公告年月日

指定番号

指定年月日

凡例

道路の水平距離指定、申請書

建設基準法 第 項 第 号の規定による道路の水平距離指定を申請します。この申請書及び添付図書の記載の事項は事実と相違ありません。

平成 年 月 日

仙台市長 藤井 繁 殿

申請者氏名

1 申請者住所氏名

2 申請にかかる道路の位置

3 管理者の住所氏名

4 図面の符号

符号	幅員	延長	面積	備考
1				
2				
3				
4				
5				

5 当該土地の地番、地目

6 その他関係事項

指定番号 水泉 1 号

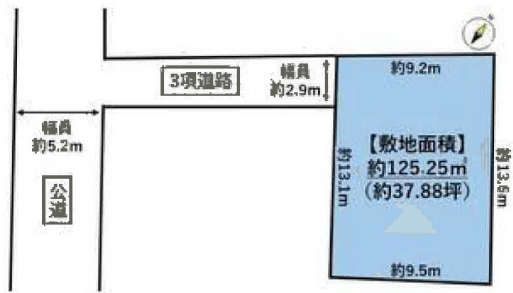
指定年月日 平成 年 月 日

公告番号 第 3 号

公告年月日 平成 年 月 日

611-9

6-11-9





ヨークベニマル仙台小松島店まで570m



ローソン仙台南光台一丁目店まで150m



仙台市立南光台中学校まで2,150m



仙台市立南光台小学校まで1,830m



仙台旭ヶ丘郵便局まで920m



七十七銀行旭ヶ丘支店まで1,230m