

# 売地

仙台市泉区根白石字町尻道下

現況渡し 南号地

土地面積  
385.24㎡

現況  
更地

引渡可能時期  
相談



- 本物件に伴う登記申請業務（司法書士に依頼する移転登記・設定登記、家屋調査士に依頼する表題登記）、及び外構工事については、売主指定業者にてお願い致します。
- 本物件は買主負担にて、新たに前面通路より上下水道管の引込みが必要となります。なお、新規水道加入金が発生致します。
- 本物件は困窮負担範囲の指定がございます。
- 現地見学をご希望の際は担当者までご連絡お願い致します。

【建築条件なし】  
泉パークタウン朝日まで車で4分♪  
自然を感じながら  
都心部とも程よい距離感を保てます  
根白石小学校まで徒歩8分！

〔近隣施設〕

- ・ヤマザワ住吉台店まで2,640m
- ・ファミリーマート泉根白石店まで1,230m
- ・仙台市立根白石中学校まで1,110m
- ・仙台市立根白石小学校まで790m



物件種目	売地		
最適用途	住宅用地		
最寄駅	泉中央		
土地面積	385.24㎡	私道面積 (共有持分)	139.43㎡ (1/3)
価格	1,480万円	坪単価	@12.71万円

物件所在地	宮城県仙台市泉区根白石字町尻道下 65		
交通	仙台市営地下鉄南北線 泉中央 バス18分 バス停 根白石下町 徒歩3分		
土地権利	所有権	地目	雑種地
都市計画	区域外	用途地域	無指定
建ぺい率		容積率	
他の法令上の制限			
地勢			
建築条件	なし		
現況	更地		
引渡し (引渡時期/方法)	相談 / 現況渡し		
開発許可 等番号			
接道状況 (角地・間口)	東2.0m 接面29.8m		
設備			
備考			

この図面は物件情報の一部を抜粋して掲載しております。（現況優先）

入居日・引渡日変更や付帯条件、別途料金等が発生する場合がありますのでご確認ください。

at home

infosheet 物件番号 69826216027

国土交通大臣免許（1）第9999号 〒981-0114 宮城県宮城郡利府町新中道3丁目1-1 イオンモール新利府南館1階

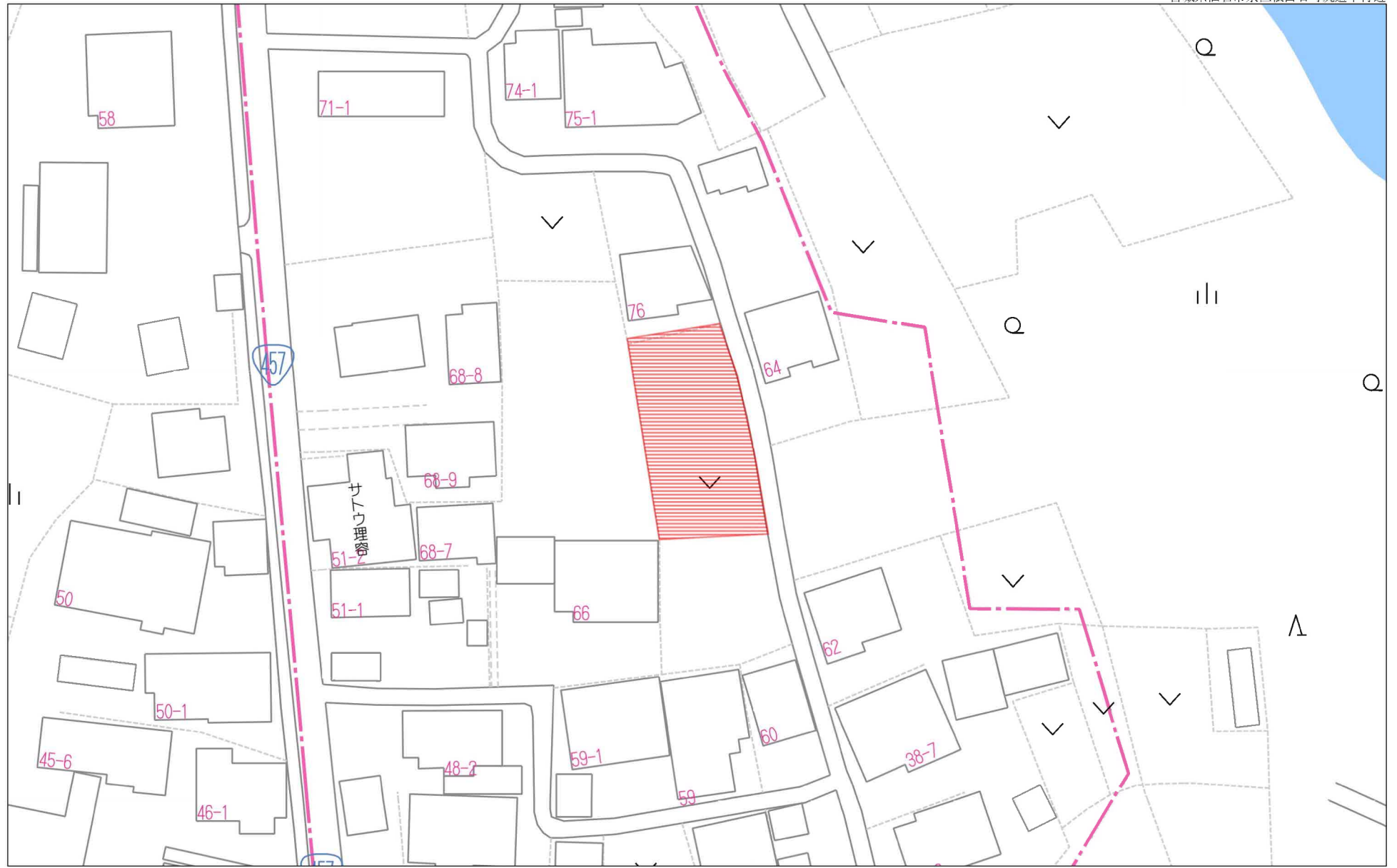
株式会社 Beyond ets 建てる窓口

TEL: 050-3615-4137 FAX: 050-3145-2835 定休日: 定休日なし

担当: 羽島 (080-4161-1442)

作成日: 2024年11月19日

■取引態様: 媒介



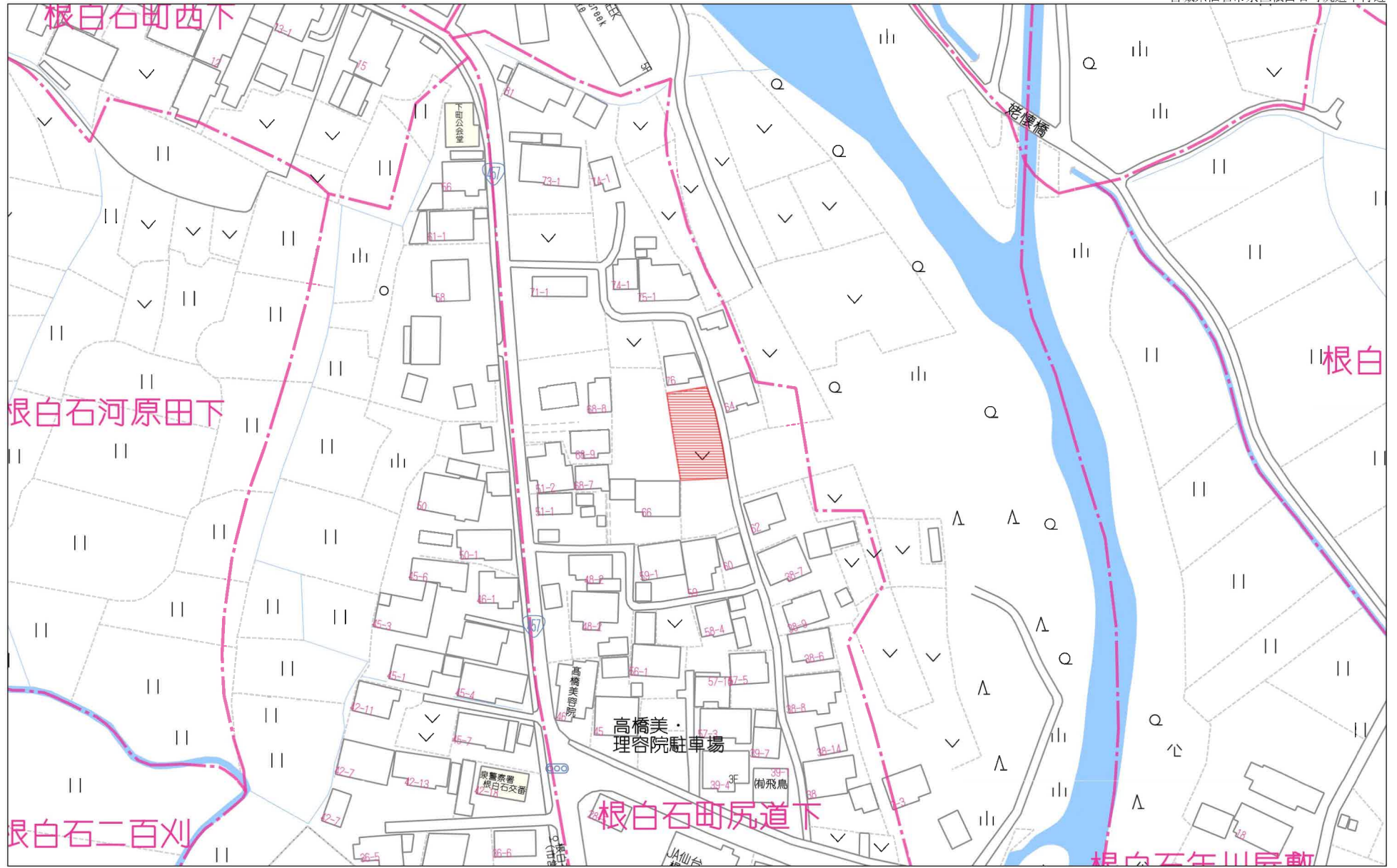
40m

1:719

禁無断複写複製

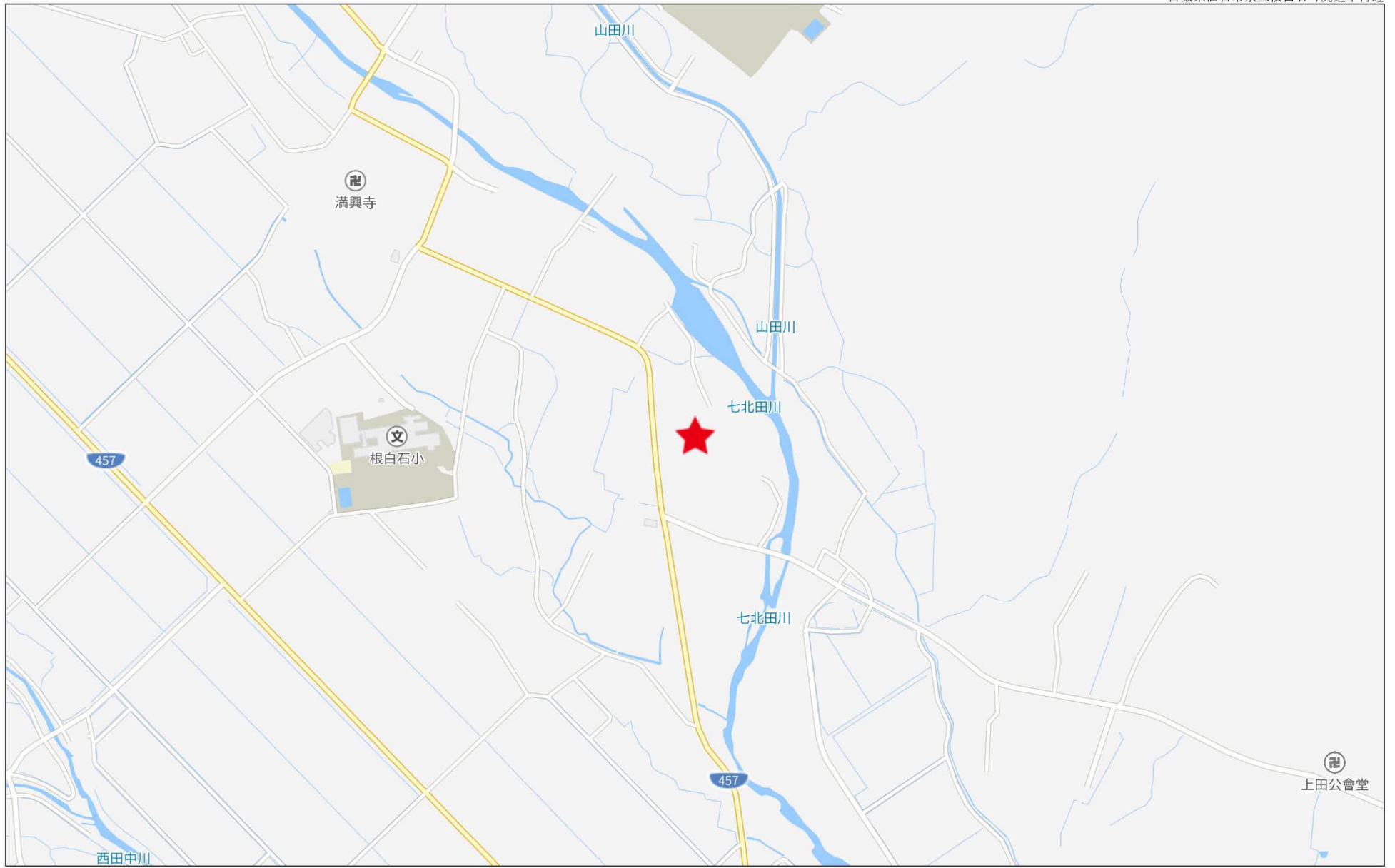
Beyond ets

Z22152209-20240614100720



80m

1:1653



西田中川

280m

上田公會堂

禁無断複写複製

Beyond ets

Z22152209-20240302235439

地番	76-1. 76-2 76-3. 76-4
----	--------------------------

## 地積測量図

土地の所在 仙台市泉区根白石字町尻道下

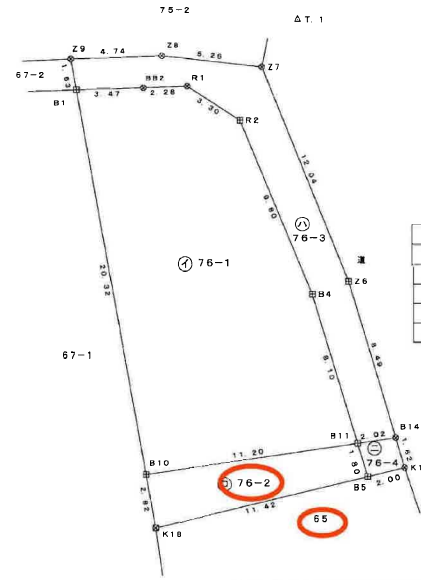
地番	① 76-2			
測点	X	Y	X-X	Y (X-X)
B10	-184082.209	-2803.610	4.406	-12352.705660
B11	-184080.581	-2792.529	-0.102	284.837958
B5	-184082.311	-2792.003	-4.406	12301.565218
K18	-184084.987	-2803.108	0.102	-285.917016
			倍面積	-52.219500
			面積	26.109750
			地積	26.10 m <sup>2</sup>
			坪	7.89

地番	② 76-3			
測点	X	Y	X-X	Y (X-X)
Z8	-184060.424	-2802.774	-0.409	1146.334566
Z7	-184061.008	-2797.543	-11.735	32829.167105
Z6	-184072.159	-2793.001	-19.279	53846.266279
B14	-184080.287	-2790.528	-8.422	23501.826816
B11	-184080.581	-2792.529	7.458	-20826.681282
B4	-184072.829	-2794.888	16.788	-46920.579744
R2	-184063.793	-2798.687	10.814	-30265.001218
R1	-184062.015	-2801.468	1.699	-4759.694132
BB2	-184062.094	-2803.755	-0.192	538.320960
B1	-184062.207	-2807.226	1.495	-4196.802870
Z9	-184060.599	-2807.517	1.783	-5005.802811
			倍面積	-112.646331
			面積	56.3231655
			地積	56.32 m <sup>2</sup>
			坪	17.03

地番	③ 76-4			
測点	X	Y	X-X	Y (X-X)
B11	-184080.581	-2792.529	2.024	-5652.078696
B14	-184080.287	-2790.528	-1.261	3618.856808
K17	-184081.842	-2790.055	-2.024	5647.071320
B5	-184082.311	-2792.003	1.261	-3520.715783
			倍面積	-6.867351
			面積	3.4336755
			地積	3.43 m <sup>2</sup>
			坪	1.03

座標一覧表 (世界測地系 測地成果 2011)

測点	X	Y	
仙台	-193399.393	-6878.411	電子基準点
利府	-186765.475	10571.186	電子基準点
宮城大和A	-176346.508	1618.308	電子基準点
T. 1	-184058.551	-2795.640	多角点
T. 2	-184090.604	-2787.051	多角点



測量年月日 令和6年7月25日 平面直角座標 X系

座標求積表 (世界測地系 測地成果 2011)

地番	④ 76-1			
測点	X	Y	X-X	Y (X-X)
B1	-184062.207	-2807.226	20.115	-56467.350990
BB2	-184062.094	-2803.755	0.192	-538.320960
R1	-184062.015	-2801.468	-1.699	4759.694132
R2	-184063.793	-2798.687	-10.814	30265.001218
B4	-184072.829	-2794.888	-16.788	46920.579744
B11	-184080.581	-2792.529	-9.380	26193.922020
B10	-184082.209	-2803.610	18.374	-51513.530140
			倍面積	-380.004976
			面積	190.002488
			地積	190.00 m <sup>2</sup>
			坪	57.47

(日調連9)

作成者

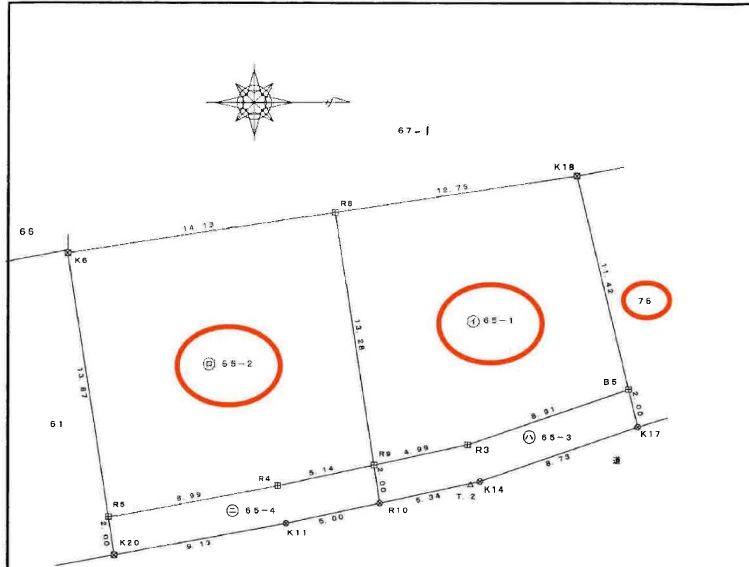
申請人

縮尺 1/250

地番 65-1, 65-2  
65-3, 65-4

### 地積測量図

土地の所在 仙台市泉区根白石町尻道下



座標一覧表 (世界測地系 測地成果 2011)

測点	X	Y	
仙台	-193399.393	-6878.411	電子基準点
利府	-186765.475	10571.186	電子基準点
宮城大和A	-176346.508	1618.308	電子基準点
T. 1	-184058.551	-2795.640	多角点
T. 2	-184090.604	-2787.051	多角点

地番	測点	X	Y	X-X	Y (X-X)
65-4	R9	-184095.643	-2788.117	5.333	-14869.027961
	R10	-184095.346	-2786.136	-4.599	12813.439464
	K11	-184100.242	-2785.099	-13.892	38690.595308
	K20	-184109.238	-2783.493	-9.293	25867.000449
65-3	R5	-184109.535	-2785.478	8.559	-23840.906202
	R4	-184100.679	-2787.050	13.892	-38717.698600
			倍面積	-56.597542	
			面積	28.298771	
			地積	28.29 m <sup>2</sup>	
			坪	8.56	

座標求積表 (世界測地系 測地成果 2011)

地番	測点	X	Y	X-X	Y (X-X)	
65-1	K18	-184084.987	-2803.108	15.294	-42870.733752	
	B5	-184082.311	-2792.003	-5.768	16104.273304	
	R3	-184090.755	-2789.153	-13.332	37184.987796	
	R9	-184095.643	-2788.117	-6.860	19098.601450	
	R8	-184097.605	-2801.254	10.666	-29850.162624	
				倍面積	-333.038826	
				面積	166.516913	
				地積	166.51 m <sup>2</sup>	
			坪	50.37		

地番	測点	X	Y	X-X	Y (X-X)
65-2	R8	-184097.605	-2801.254	-15.942	44657.591268
	K6	-184111.685	-2799.200	-11.930	33394.456000
	R5	-184109.535	-2785.478	10.906	-30378.423068
	R4	-184100.679	-2787.050	13.892	-38717.698600
	R9	-184095.643	-2788.117	3.074	-8570.671658
				倍面積	385.253942
			面積	192.626971	
			地積	192.62 m <sup>2</sup>	
			坪	58.26	

地番	測点	X	Y	X-X	Y (X-X)
65-3	B5	-184082.311	-2792.003	8.913	-24885.122739
	K17	-184081.842	-2790.055	-7.805	21776.379275
	K14	-184090.116	-2787.244	-13.504	37638.942976
	R10	-184095.346	-2786.136	-5.527	15398.973672
R9	-184095.643	-2788.117	4.591	-12800.245147	
R3	-184090.755	-2789.153	13.332	-37184.987796	
			倍面積	-56.059759	
			面積	28.0298795	
			地積	28.02 m <sup>2</sup>	
			坪	8.47	

境界点	境界線の種類
田	コンクリート杭
☒	プラスチック杭
☒	メタル
⊗	金属杭
○	計算点

測量年月日 令和6年7月25日 平面直角座標 X系

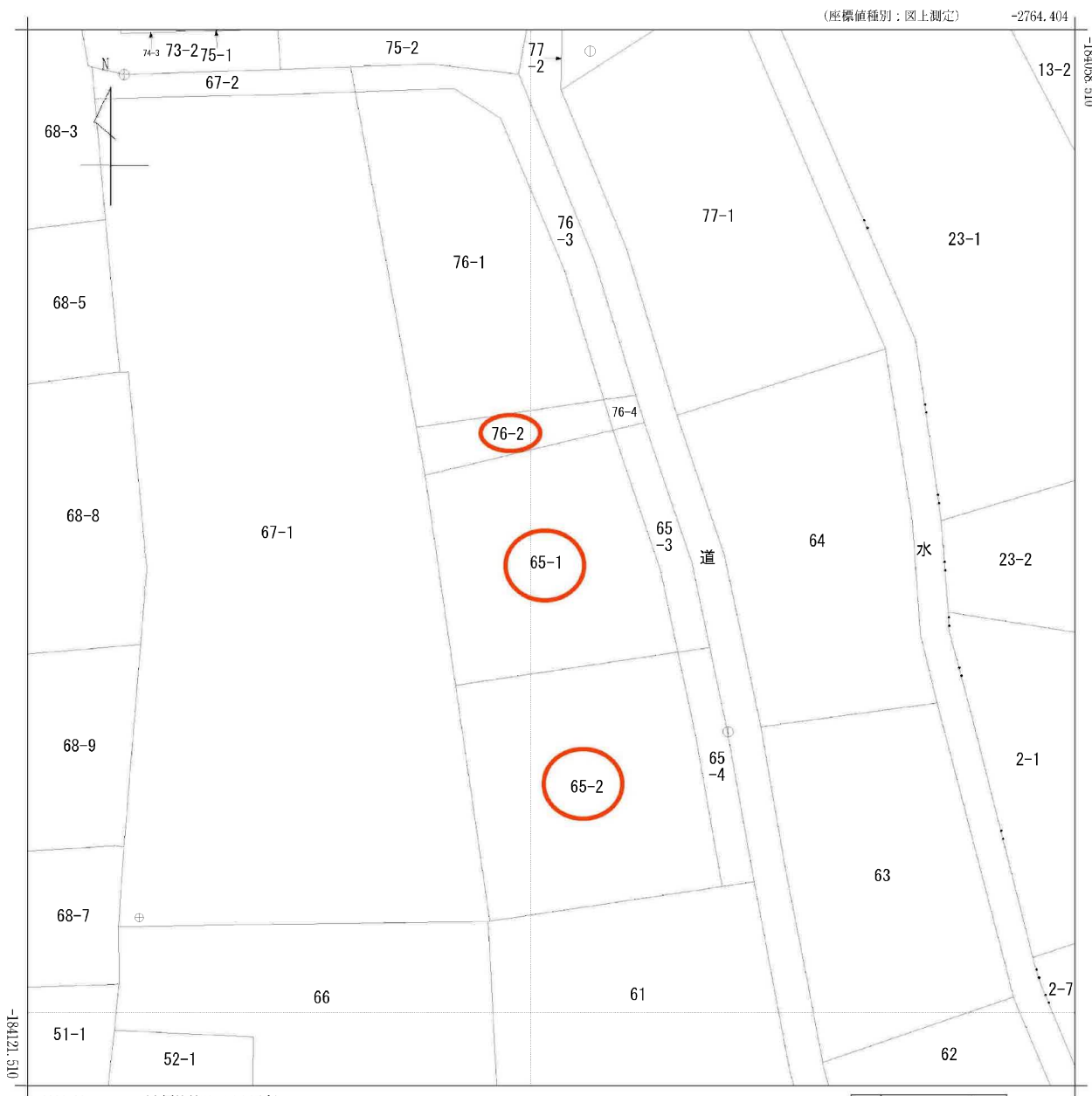
(日調連9)

作成者

申請人

縮尺

1 / 250

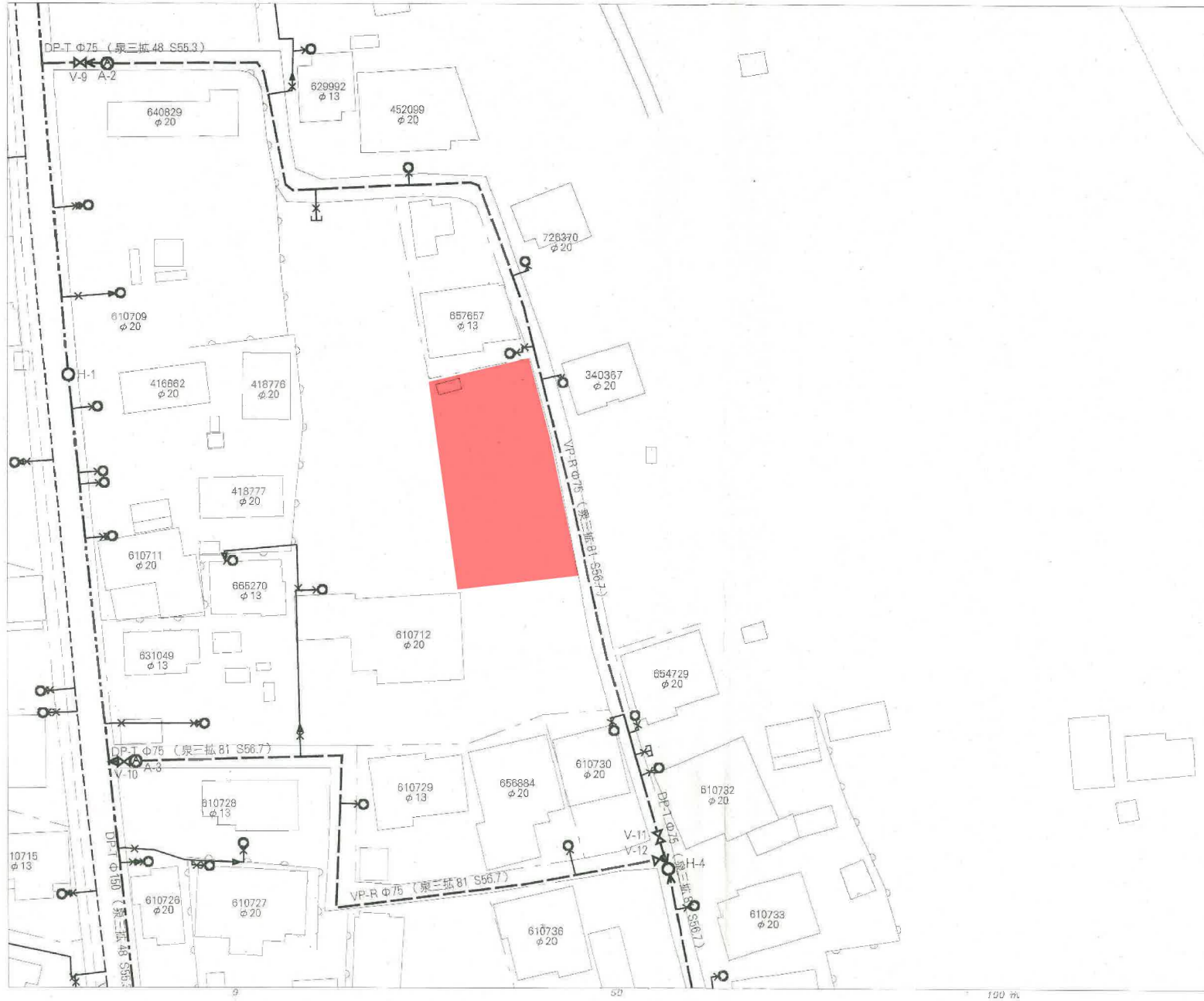


(注) 国土交通省国土地理院が公表した座標補正パラメータ(touhokutaheiyouki2011.par)による修正がされています。

地番区域見出  
根白石  
字下河原  
根白石  
字町尻道下

請求部	所在	仙台市泉区根白石字町尻道下				地番	65番1			
出縮力尺	1/250	精度区分	甲二	座標系番号又は記号	X	分類	地図(法第14条第1項)		種類	地籍図
作成年月日	平成1年3月			備付年月日(原図)	平成2年7月20日			補記事項		

仙台市水道局 戸番図



名称	表示
仕切弁	⊠ ⊡ ⊢ ⊣ ⊤ ⊥
消火栓	○ ● ◉ ◐
空気弁	Ⓐ Ⓑ Ⓒ Ⓓ
片落管	▽
メータ	○
止水栓	×
キャップ	⌋
管径	線種
400mm 以上	—————
350mm	—————
300mm	—————
250mm	—————
200mm	—————
150mm	—————
100mm	—————
75mm	—————
50mm	—————
80mm 未満	—————

・本図面は、維持管理を目的とした水道の給配水管情報の整理と  
なり、現地の状況と異なる場合がありますので、この情報とは  
別に現場での調査を要してください。

・なお、本図面の利用により生じた損害や不利益、また第三者  
との間に生じた紛争については、水道局は一切責任を  
負いません。

・地図及びそれに関連する情報は、著作権等により保護  
されています。

・無断複製、改変等はできません。

・富谷市、多賀城市、利府町、七ヶ浜町、名取市、  
川崎町地形図について  
測量法に基づく重土地理院長承認（使用）R3JHs 228

仙台市水道局 戸番図	
縮尺	1:500
出図年月日	令和 4 年 9 月 26 日

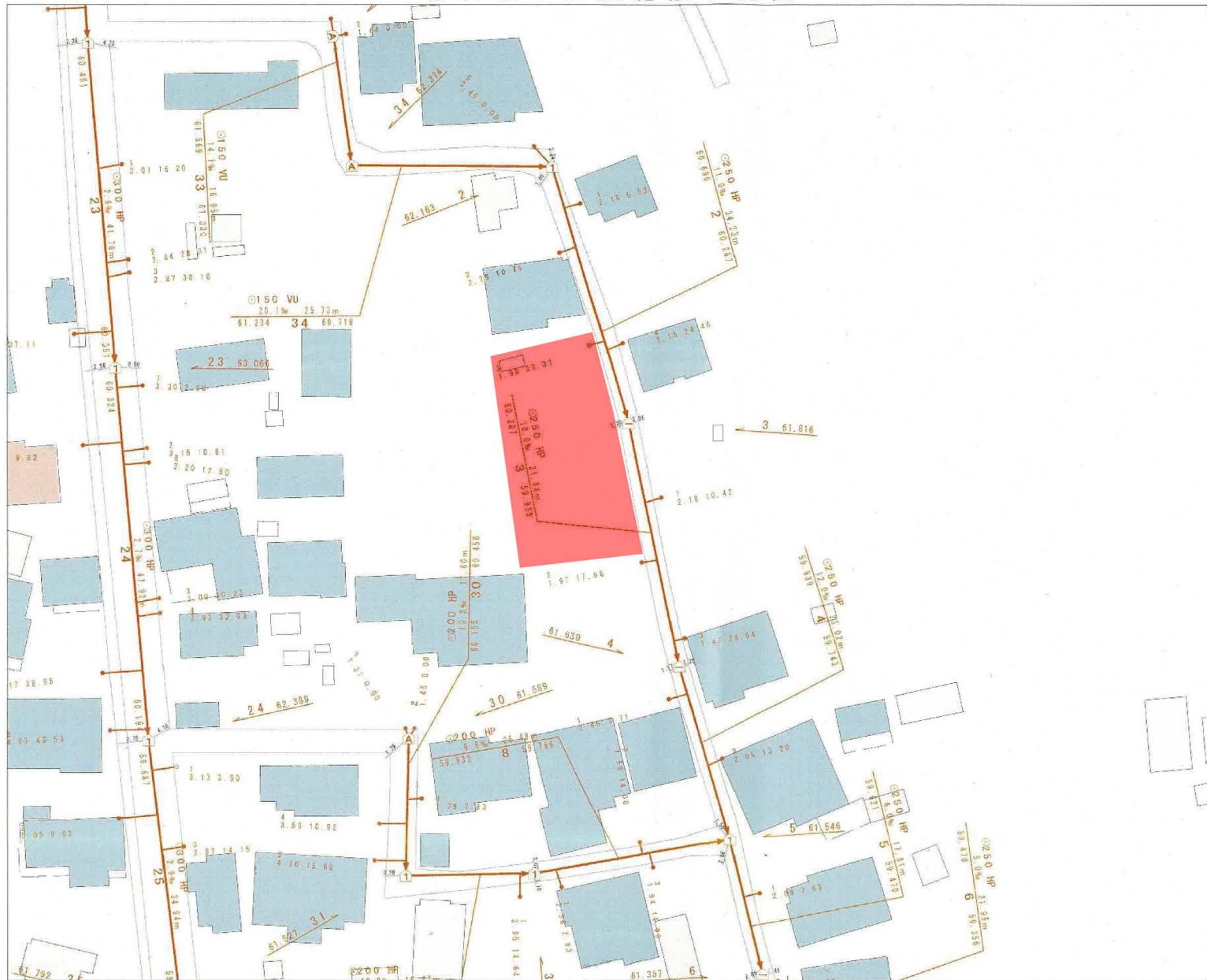
100 m



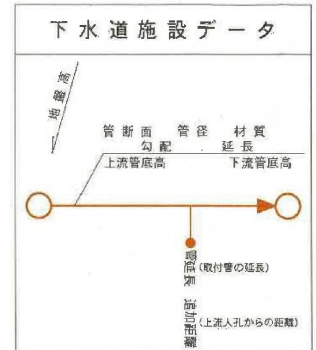
仙台市下水道施設平面図



1. 本図面は、下水道改良工事や道路工事等により、現況と整合しない場合があります。詳細については現地での確認をお願いします。
2. 当局の許可なく複製することを、禁じます。



凡 例	
	合流区域
	合流施設
	汚水施設
	雨水施設



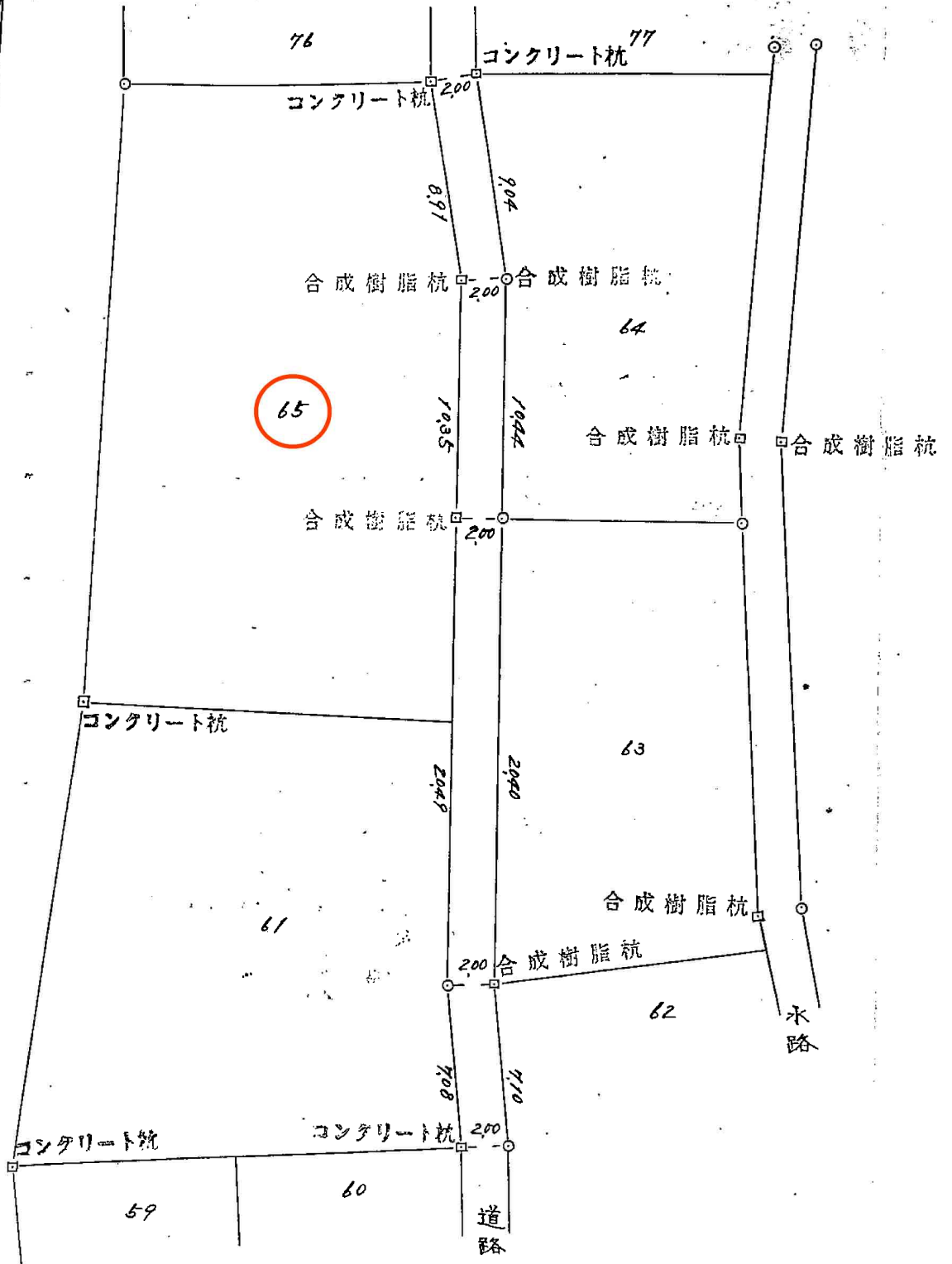
縮尺 1:500



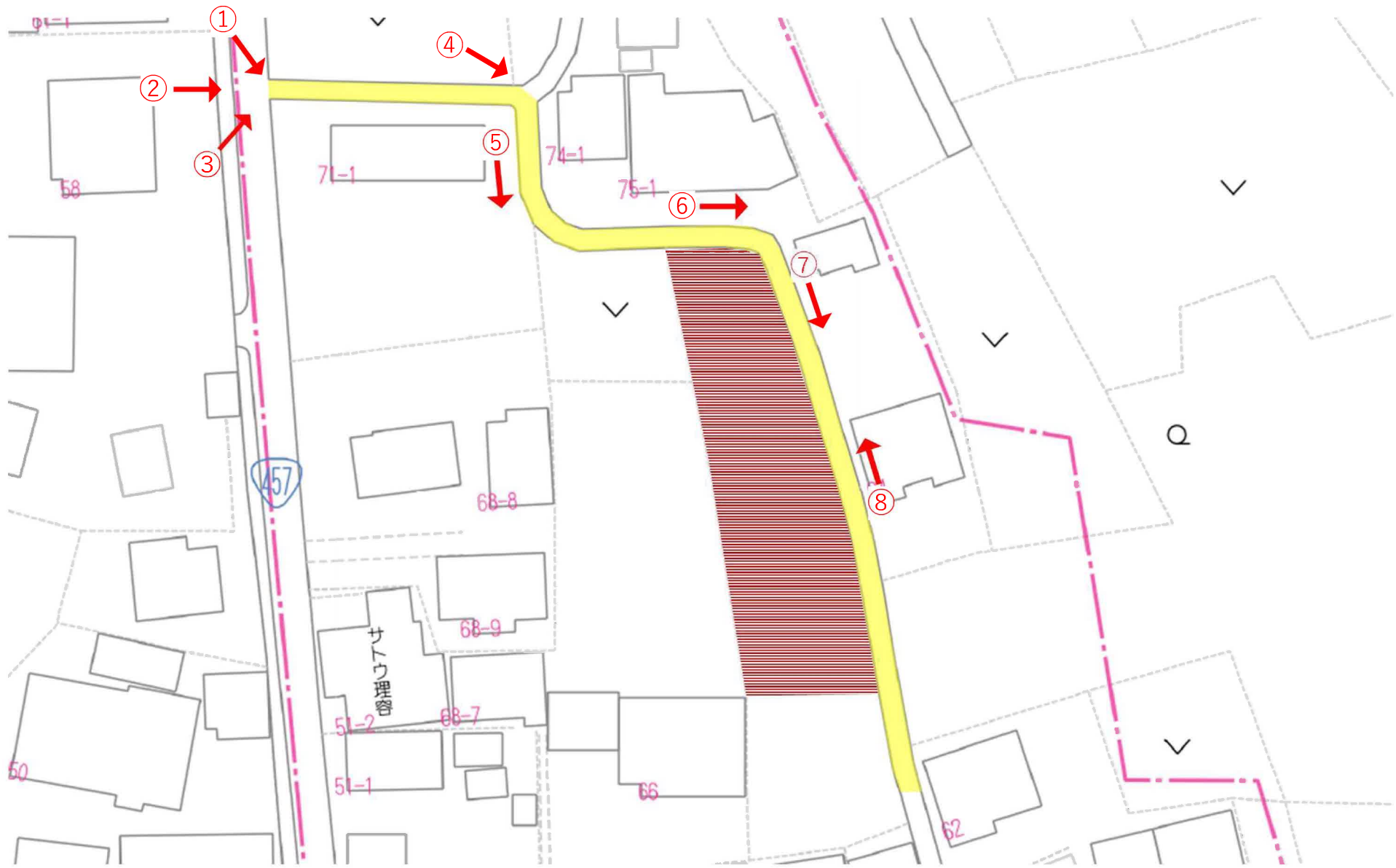
仙台市建設局

2022年9月26日 出図

道路台帳



# 侵入経路図



1



2



3



4



5



6

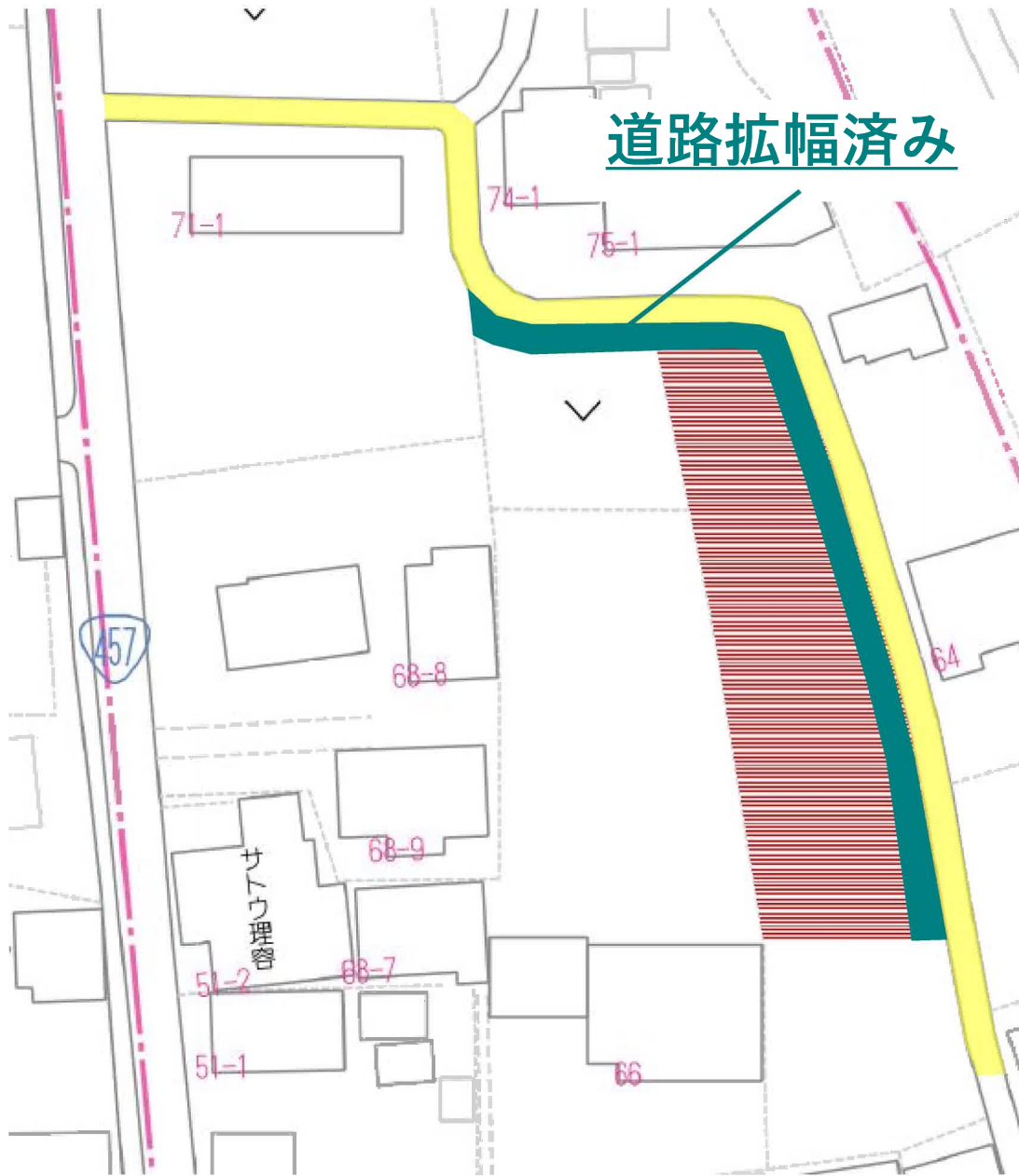


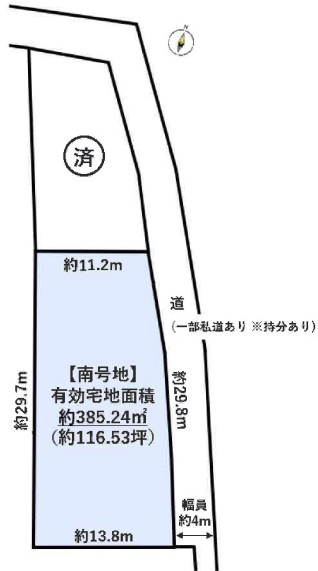
7



8









ヤマザワ住吉台店まで2,640m



ファミリーマート泉根白石店まで1,230m



仙台市立根白石中学校まで1,110m



仙台市立根白石小学校まで790m



泉根白石郵便局まで260m





JA仙台根白石支店まで130m