

売地

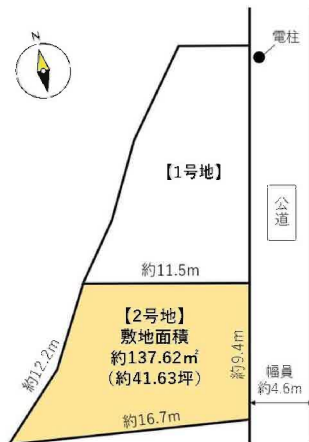
多賀城市浮島字西沢

現況渡し 2号地

土地面積
137.62㎡

現況
更地

引渡可能時期
2025年8月予定



建築条件無し！
国府多賀城駅まで徒歩13分！
小学校まで徒歩圏内♪

- セブンイレブン多賀城浮島店まで730m
- ヨークタウン利府野中まで1,270m
- ツルハドラッグ塩釜白菊店まで810m
- 多賀城市立城南小学校まで1,300m
- 多賀城市立第二中学校まで2,190m

- 本物件に伴う登記申請業務（司法書士に依頼する移転登記・設定登記、家屋調査士に依頼する表題登記）及び外構工事については、売主指定の業者にてお願い致します。
- 本物件は分筆登記完了後のお引渡しとなるため、土地面積に差異が生じる可能性があります。
- 本物件は埋蔵文化財包蔵地内にあるため、建築を行う場合は届出が必要となります。
- 越境あり。詳細につきましては担当者にお問い合わせください。
- 本物件の土水は20mmで引込みがございますが、13mmのメーターが設置されております。水道加入金の差額および工事費用は買主の負担となります。

物件種目	売地		
最適用途	住宅用地		
最寄駅	国府多賀城		
土地面積	137.62㎡	私道面積 (共有持分)	
価格	1,250万円	坪単価	@30.03万円

物件所在地	宮城県多賀城市浮島字西沢 1-1の一部		
交通	J R 東北本線 国府多賀城 徒歩13分 J R 東北本線 塩釜 徒歩18分		
土地権利	所有権	地目	宅地
都市計画	市街化区域	用途地域	1種低層
建ぺい率	60%	容積率	200%
他の法令上の制限	埋蔵文化財包蔵地		
地勢			
建築条件			
現況	更地		
引渡し (引渡時期/方法)	2025年8月予定 / 現況渡し		
開発許可 等番号			
接道状況 (角地・間口)	東4.6m 公道 接面9.4m		
設備	上水道, 下水道 (上水道 引込口径20mm メーター13mm)		
備考			

この図面は物件情報の一部を抜粋して掲載しております。（現況優先）

入居日・引渡日変更や付帯条件、別途料金等が発生する場合がありますのでご確認ください。

at home

infosheet 物件番号 69826871090

国土交通大臣免許（1）第9999号 〒981-0114 宮城県宮城郡利府町新中道3丁目1-1 イオンモール新利府南館1階

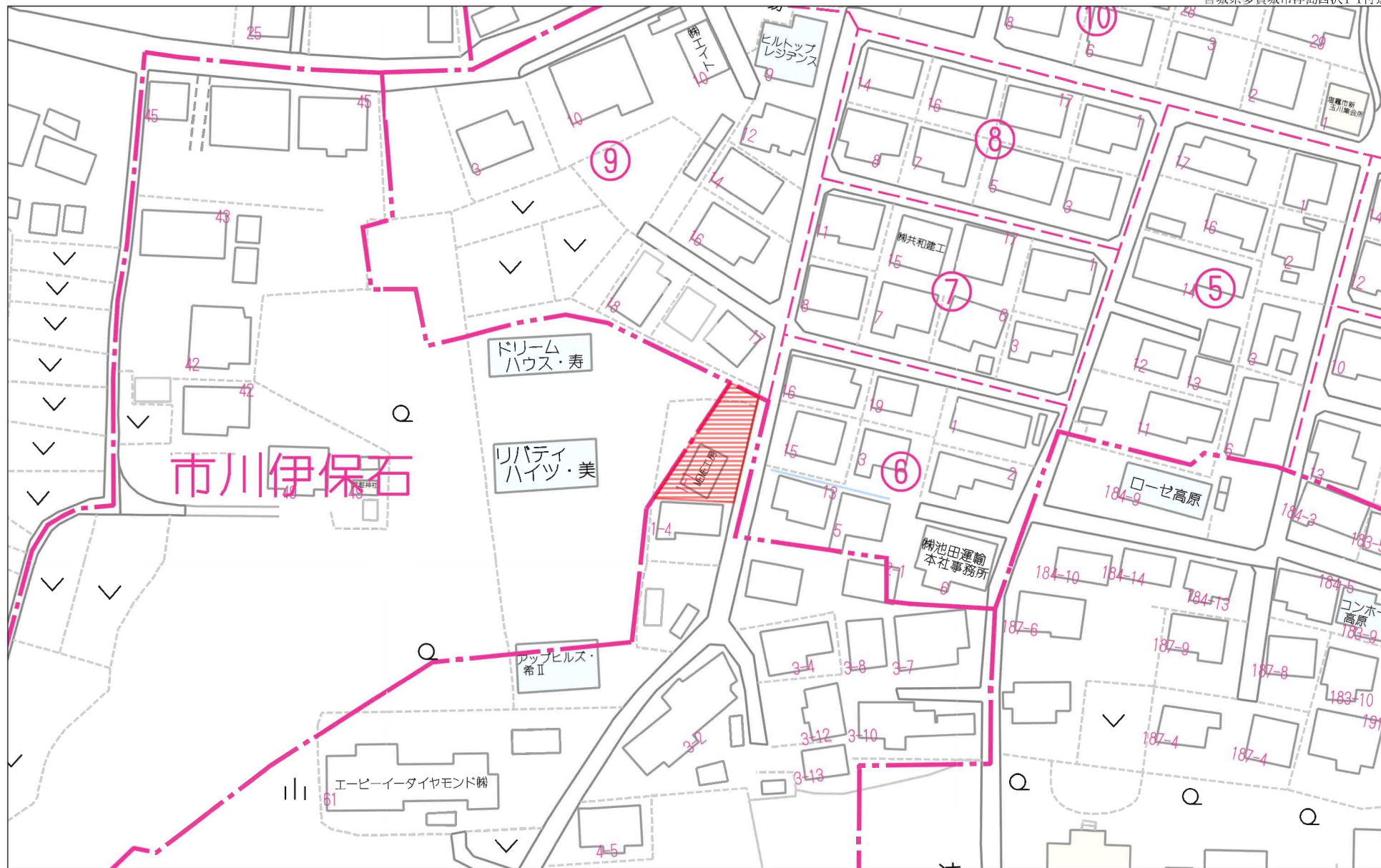
株式会社 Beyond ets 建てる窓口

TEL: 050-3615-4137 FAX: 050-3145-2835 定休日: 定休日なし

担当: 羽島 (080-4161-1442)

作成日: 2024年12月18日

■取引態様: 媒介

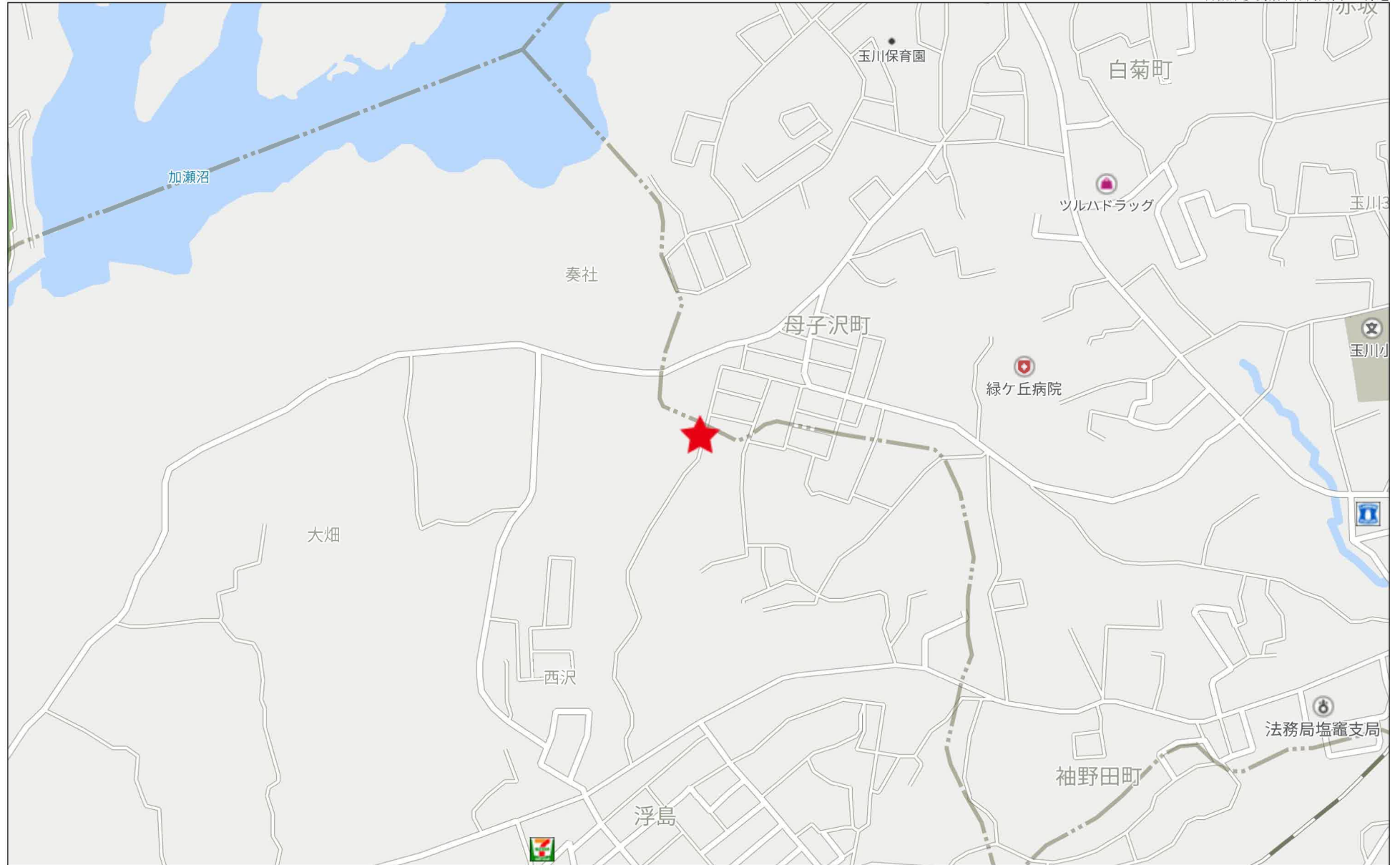


60m

1:1089

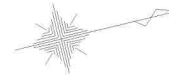
禁無断複写複製

Beyond ets
Z22152209-20230906184147

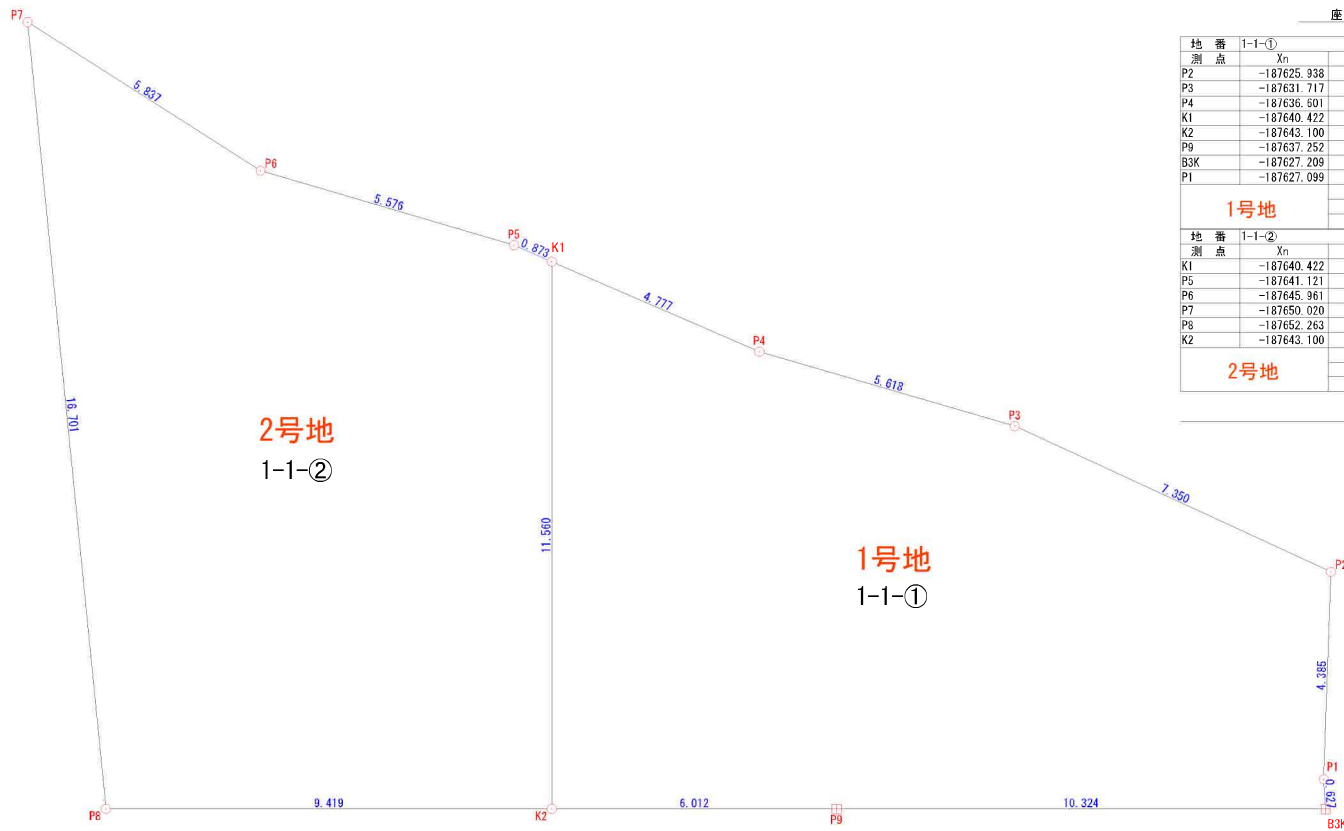


敷地区割図

所在：多賀城市浮島字西沢1-1

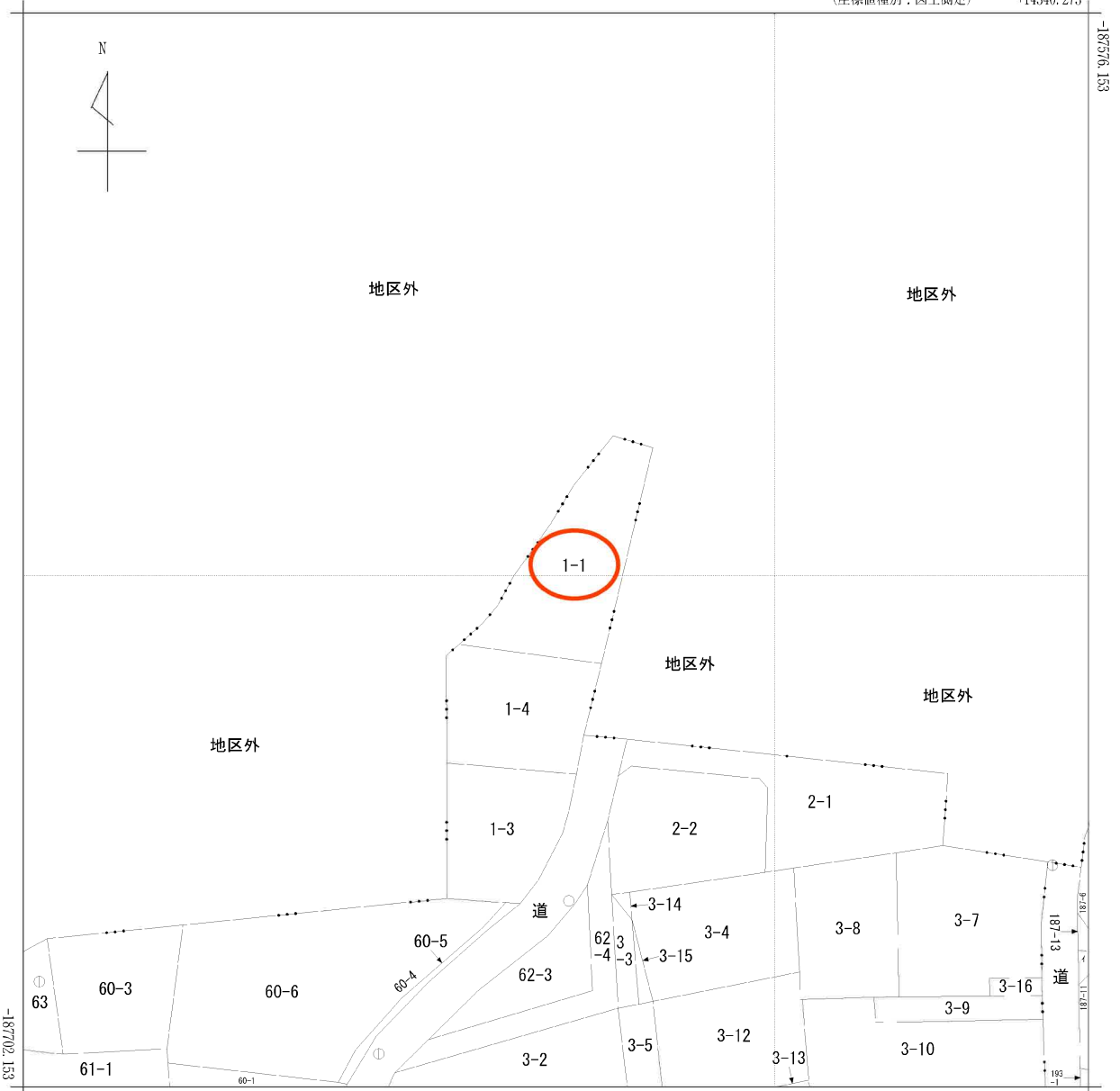


S=1/100



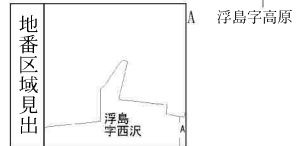
座標求積表

地番 1-1-①				
測点	Xn	Yn	(Xn+1 - Xn-1) Yn	距離
P2	-187625.338	14283.966	-65963.354988	7.550
P3	-187631.717	14279.425	-152261.508776	5.618
P4	-187636.601	14275.649	-124283.213595	4.777
K1	-187640.422	14273.783	-92767.124328	11.560
K2	-187643.100	14285.028	45288.526425	6.012
P9	-187637.252	14285.421	227027.326401	10.324
B3K	-187627.209	14288.812	145074.308236	0.627
P1	-187627.099	14288.195	18160.295845	4.385
			275.255221	
1号地			面積	137.6276105
			地積	137.62 m ²
地番 1-1-②				
測点	Xn	Yn	(Xn+1 - Xn-1) Yn	距離
K1	-187640.422	14273.783	26249.625222	0.878
P5	-187641.121	14273.258	-79054.598735	5.576
P6	-187645.961	14270.490	-126993.090510	5.837
P7	-187650.020	14265.286	-99906.197392	16.701
P8	-187652.263	14282.846	98835.484483	9.419
K2	-187643.100	14285.028	169144.032153	11.560
			275.255221	
2号地			面積	137.6276105
			地積	137.62 m ²
合計			275.2552210	

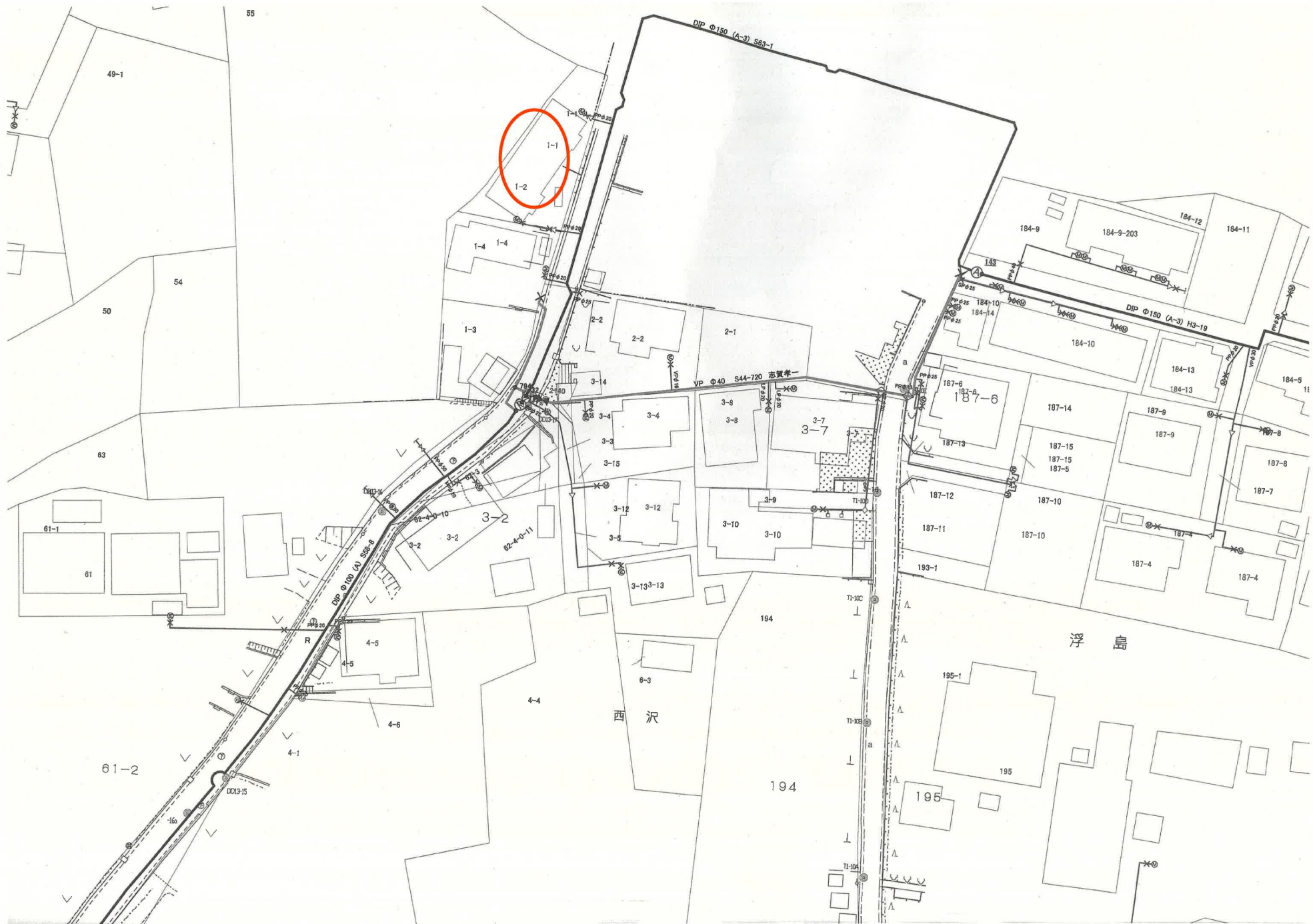


+14215.273 (座標値種別：図上測定)

(注) 国土交通省国土地理院が公表した座標補正パラメータ(touhokutaiheiyouki2011.par)による修正がされています。



請求部	所在	多賀城市浮島字西沢				地番	1番1			
出力縮尺	1/500	精度区	甲三	座標系番号又は記号	X	分類	地図(法第14条第1項)		種類	地籍図
作成年月日	昭和53年3月			備付年月日(原図)	昭和57年2月3日		補事項			





多賀城第二の1処理分区



西沢

浮島

西沢・西沢

西沢・西沢

西沢・西沢

西沢・西沢

西沢・西沢

西沢・西沢

西沢・西沢

西沢・西沢

西沢・西沢

西沢・西沢

西沢・西沢

西沢・西沢

西沢・西沢

西沢・西沢

西沢・西沢

西沢・西沢

西沢・西沢

西沢・西沢

西沢・西沢

西沢・西沢

西沢・西沢

西沢・西沢

西沢・西沢

西沢・西沢

西沢・西沢

西沢・西沢

西沢・西沢

西沢・西沢

西沢・西沢

西沢・西沢

西沢・西沢

西沢・西沢

西沢・西沢

西沢・西沢

西沢・西沢

西沢・西沢

西沢・西沢

西沢・西沢

西沢・西沢

西沢・西沢

西沢・西沢

西沢・西沢

西沢・西沢

西沢・西沢

西沢・西沢

西沢・西沢

西沢・西沢

西沢・西沢

西沢・西沢

西沢・西沢

西沢・西沢

西沢・西沢

西沢・西沢

西沢・西沢

西沢・西沢

西沢・西沢

西沢・西沢

西沢・西沢

西沢・西沢

西沢・西沢

西沢・西沢

西沢・西沢

西沢・西沢

西沢・西沢

西沢・西沢

西沢・西沢

西沢・西沢

西沢・西沢

西沢・西沢

西沢・西沢

西沢・西沢

西沢・西沢

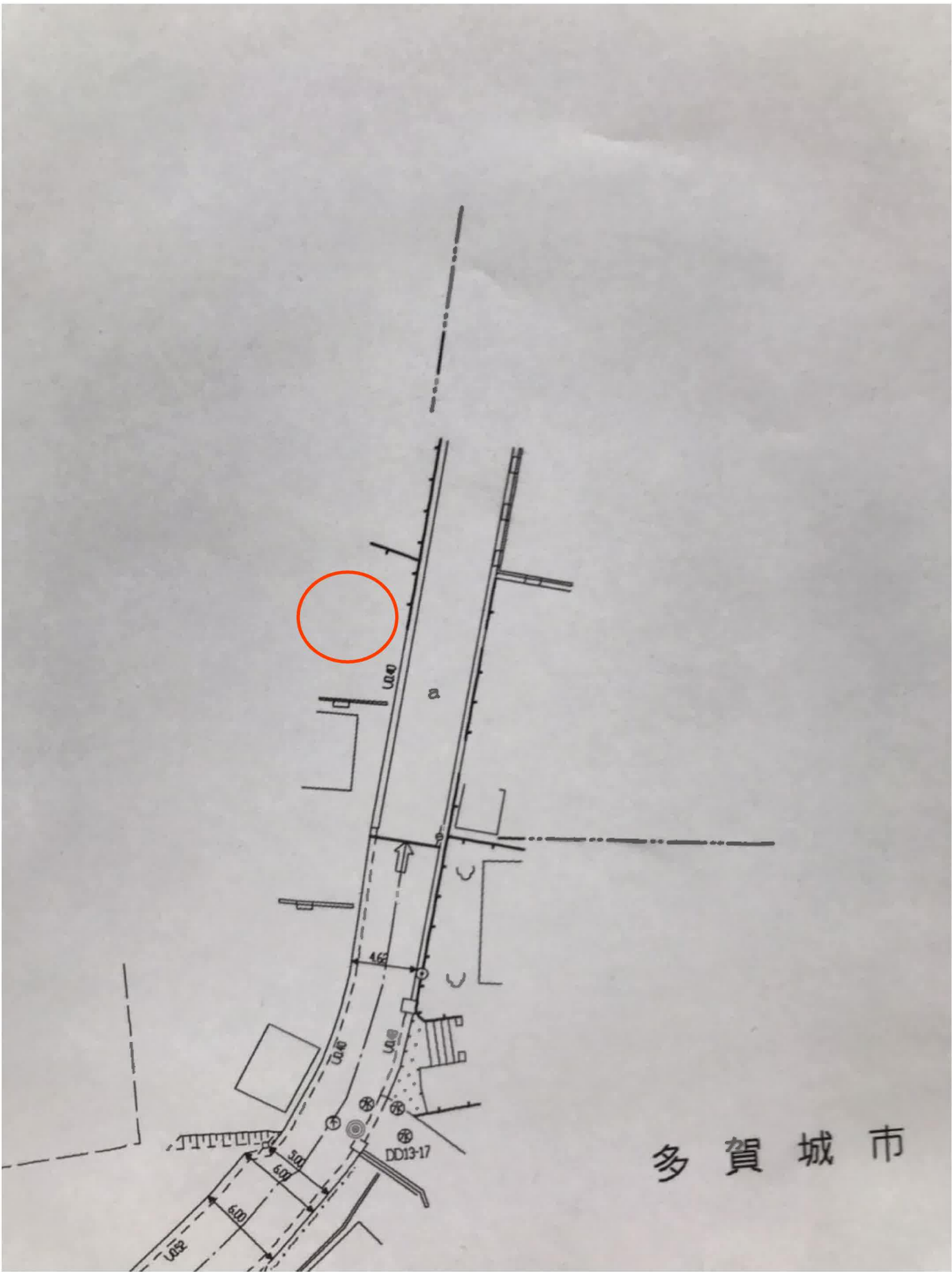
西沢・西沢

西沢・西沢

西沢・西沢

西沢・西沢

西沢・西沢



多賀城市

多賀城市浮島字西沢 1 - 1



標高: 42.6m (データソース: DEM5A)



2号地



2号地



2号地



セブンイレブン多賀城浮島店まで730m



ヨークタウン利府野中まで1,270m



ツルハドラッグ塩釜白菊店まで810m

2号地



多賀城市立第二中学校まで2,190m



多賀城市立城南小学校まで1,300m



野中簡易郵便局まで1,400m



七十七銀行塩金西支店まで1,400m