

売地

岩沼市桑原1丁目

現況渡し 1号地

土地面積
142.33㎡

現況
更地

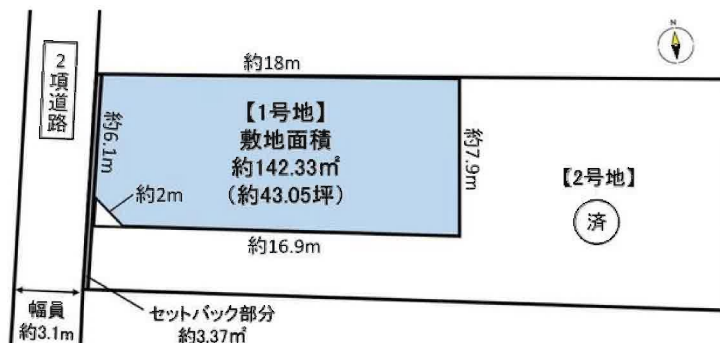
引渡可能時期
相談



【建築条件なし】
お好きなハウスメーカーで建築可能！
小・中学校まで徒歩10分以内♪
子育てに優しい閑静な住環境です♪

〔近隣施設〕

- ・ヨークベニマル岩沼店まで1,150m
- ・ファミリーマート岩沼桑原店まで380m
- ・岩沼市立岩沼南小学校まで640m
- ・岩沼市立岩沼中学校まで430m



- 本物件における登記申請業務（司法書士に依頼する移転登記・設定登記、家屋調査士に依頼する表題登記）、及び外構工事は売主指定の業者にてお願いいたします。
- 本物件のセットバック部分（3.37㎡）は砕石敷にてお引渡しとなります。
- 隅切りは2号地所有者と共有持分となります。
- 本物件の北側に側溝があり、隣接者との共有物となります。
- 本物件は新たに上下水道の引込が必要となり、引込にかかる費用及び加入金は買主負担となります。

物件種目	売地		
最適用途	住宅用地		
最寄駅	岩沼		
土地面積	142.33㎡	私道面積 (共有持分)	
価格	1,170万円	坪単価	@27.18万円

物件所在地	宮城県岩沼市桑原1丁目3-9の北側		
交通	J R東北本線 岩沼 徒歩15分		
土地権利	所有権	地目	宅地
都市計画	市街化区域	用途地域	1種住居
建ぺい率	60%	容積率	200%
他の法令上の制限			
地勢			
建築条件			
現況	更地		
引渡し (引渡時期/方法)	相談 / 現況渡し		
開発許可 等番号			
接道状況 (角地・間口)	西3.1m 公道 接面6.1m		
設備	側溝		
備考	※容積率は前面道路の幅員により制限がございます。 セットバック部分：3.37㎡、隅切り：持分1/2		

この図面は物件情報の一部を抜粋して掲載しております。（現況優先）
入居日・引渡日変更や付帯条件、別途料金等が発生する場合がありますのでご確認ください。

at home

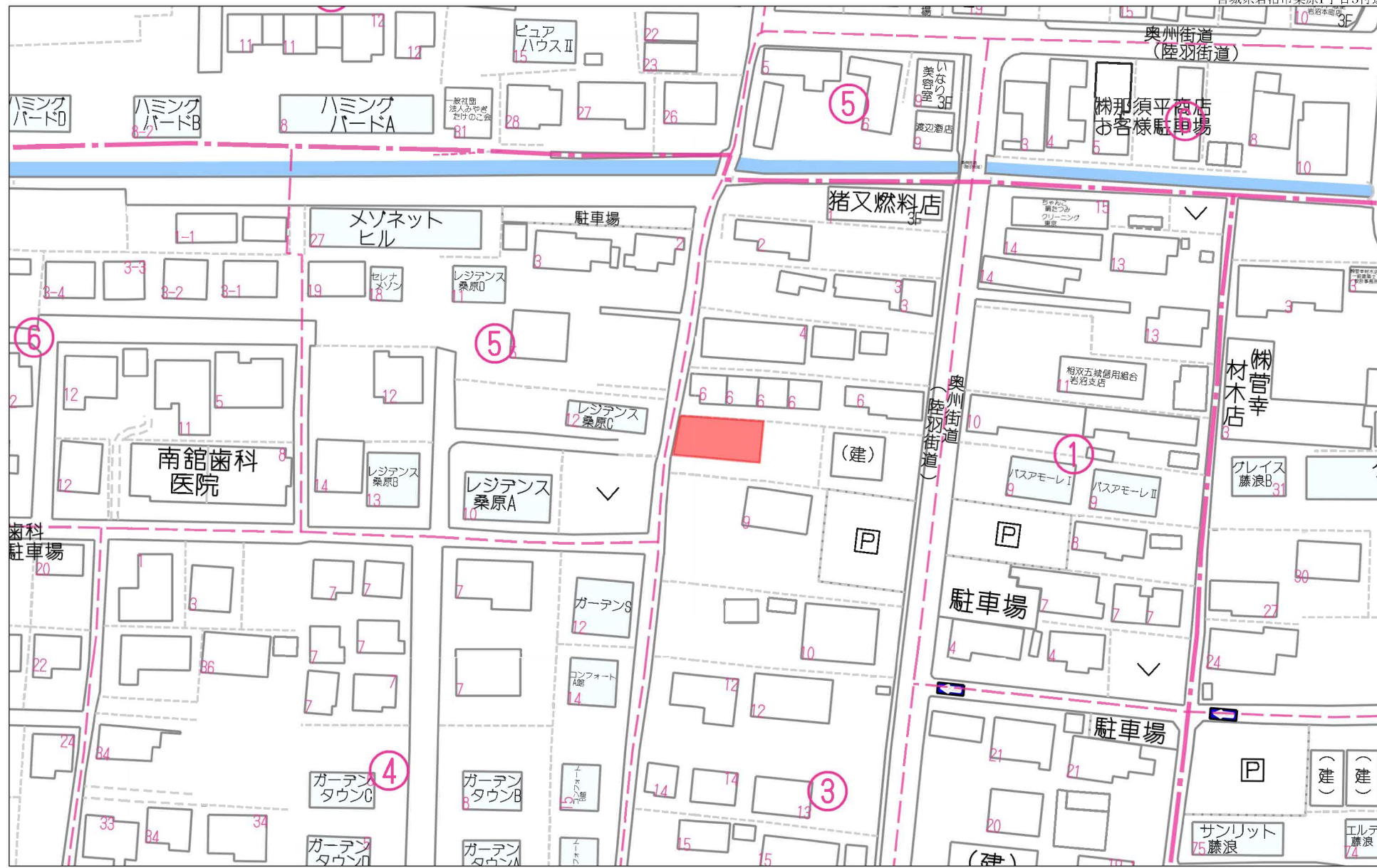
infosheet 物件番号 69856175050

国土交通大臣免許（1）第9999号 〒981-0114 宮城県宮城郡利府町新中道3丁目1-1 イオンモール新利府南館1階

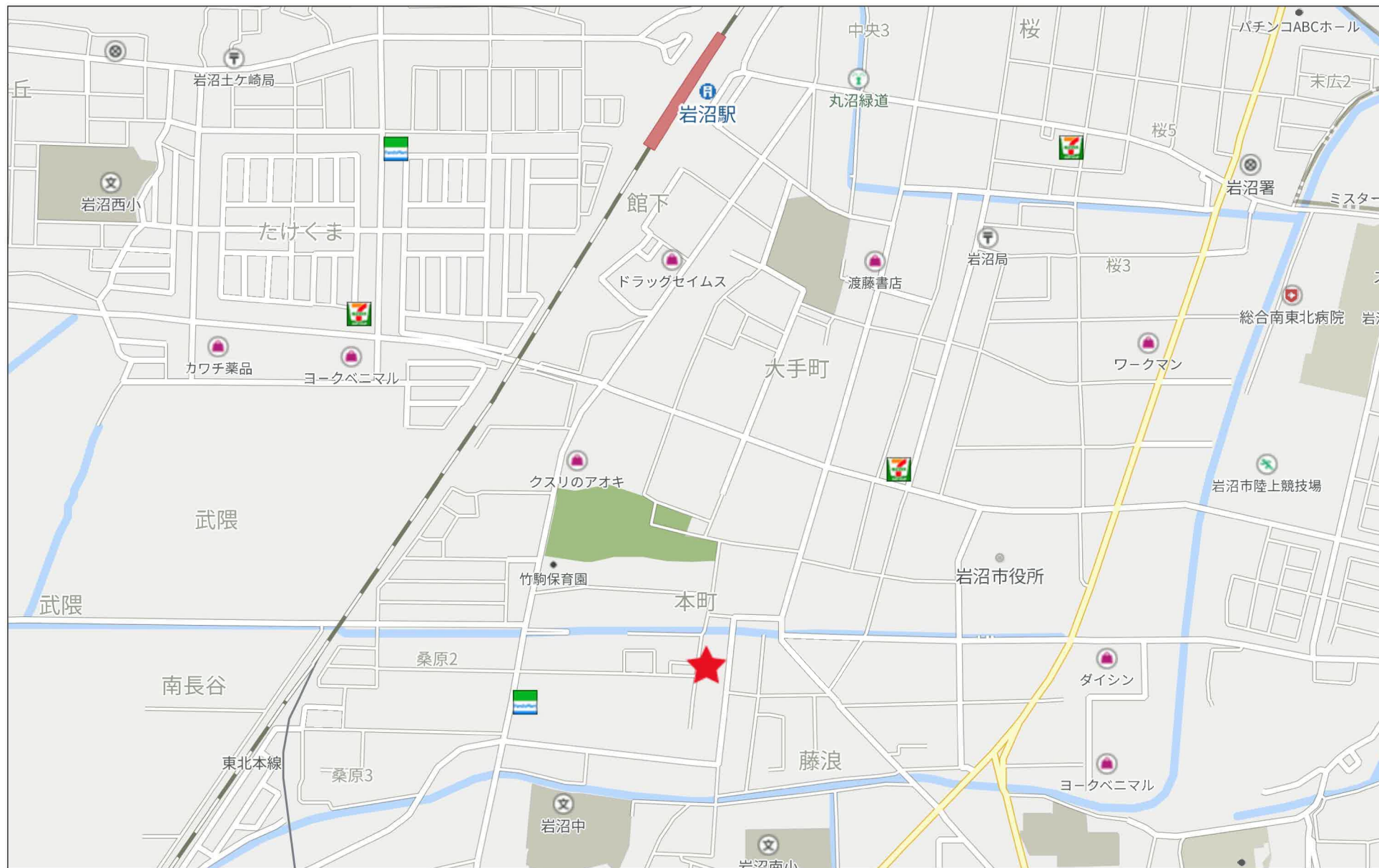
株式会社 Beyond ets 建てる窓口

TEL：050-3615-4137 FAX：050-3145-2835 定休日：定休日なし
担当：羽島（080-4161-1442）

作成日：2025年3月17日
■取引態様：媒介



禁無断複写複製



500m

禁無断複写複製

Beyond ets

Z22152209-20230214161507

地番	117-2、117-4、117-5、117-6	地積測量図
----	-------------------------	-------

T4	土地の所在	岩沼市桑原一丁目
----	-------	----------

【世界測地系（測地成果2011）】

座標求積表

地番	(A)117-2		
測点	X _n	Y _n	(X _{n+1} - X _{n-1})Y _n
BL1	-210622.240	2685.309	11297.094963
B3	-210624.073	2703.288	-26462.486232
B4	-210632.029	2702.476	-15877.046500
B5	-210629.948	2685.675	10068.595575
B7	-210628.280	2684.408	20691.416864
	倍面積		-282.425330
	面積		141.2126650
	地積		141.21 m ²

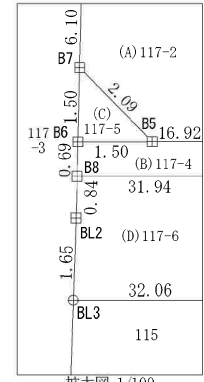
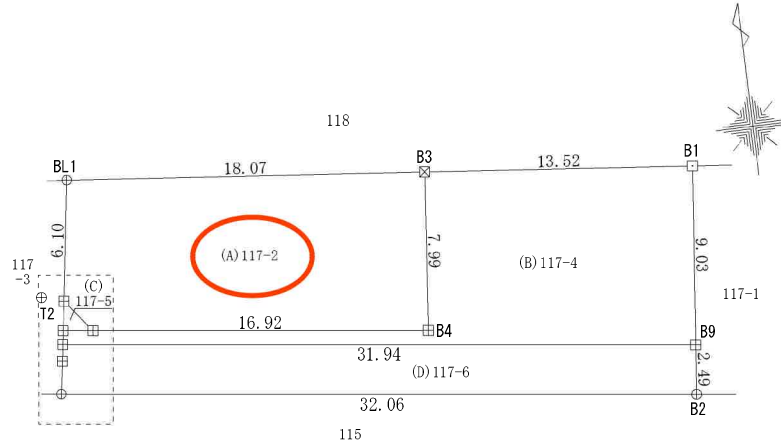
地番	(B)117-4		
測点	X _n	Y _n	(X _{n+1} - X _{n-1})Y _n
B6	-210629.763	2684.186	1352.829744
B5	-210629.948	2685.675	-6085.739550
B4	-210632.029	2702.476	15877.046500
B3	-210624.073	2703.288	17798.448192
B1	-210625.445	2716.738	-28134.538728
B9	-210634.429	2715.776	-13597.890432
B8	-210630.452	2684.084	12523.935944
	倍面積		-265.908330
	面積		132.9541650
	地積		132.95 m ²

地番	(C)117-5		
測点	X _n	Y _n	(X _{n+1} - X _{n-1})Y _n
B7	-210628.280	2684.408	-496.615480
B5	-210629.948	2685.675	-3982.856025
B6	-210629.763	2684.186	4477.222248
	倍面積		-2.249257
	面積		1.1246285
	地積		1.12 m ²

地番	(D)117-6		
測点	X _n	Y _n	(X _{n+1} - X _{n-1})Y _n
B8	-210630.452	2684.084	-8436.076012
B9	-210634.429	2715.776	-17543.912960
B2	-210636.912	2715.511	4089.559566
BL3	-210632.923	2683.698	15098.484948
BL2	-210631.286	2683.959	6632.062689
	倍面積		-159.881769
	面積		79.9408845
	地積		79.94 m ²

合計 355.2323430

測量年月日	令和4年11月21日	平面直角座標系	X系
-------	------------	---------	----



境界標の種類	
⊕	金属釘
□	プラスチック杭
⊗	金属標
⊞	コンクリート杭

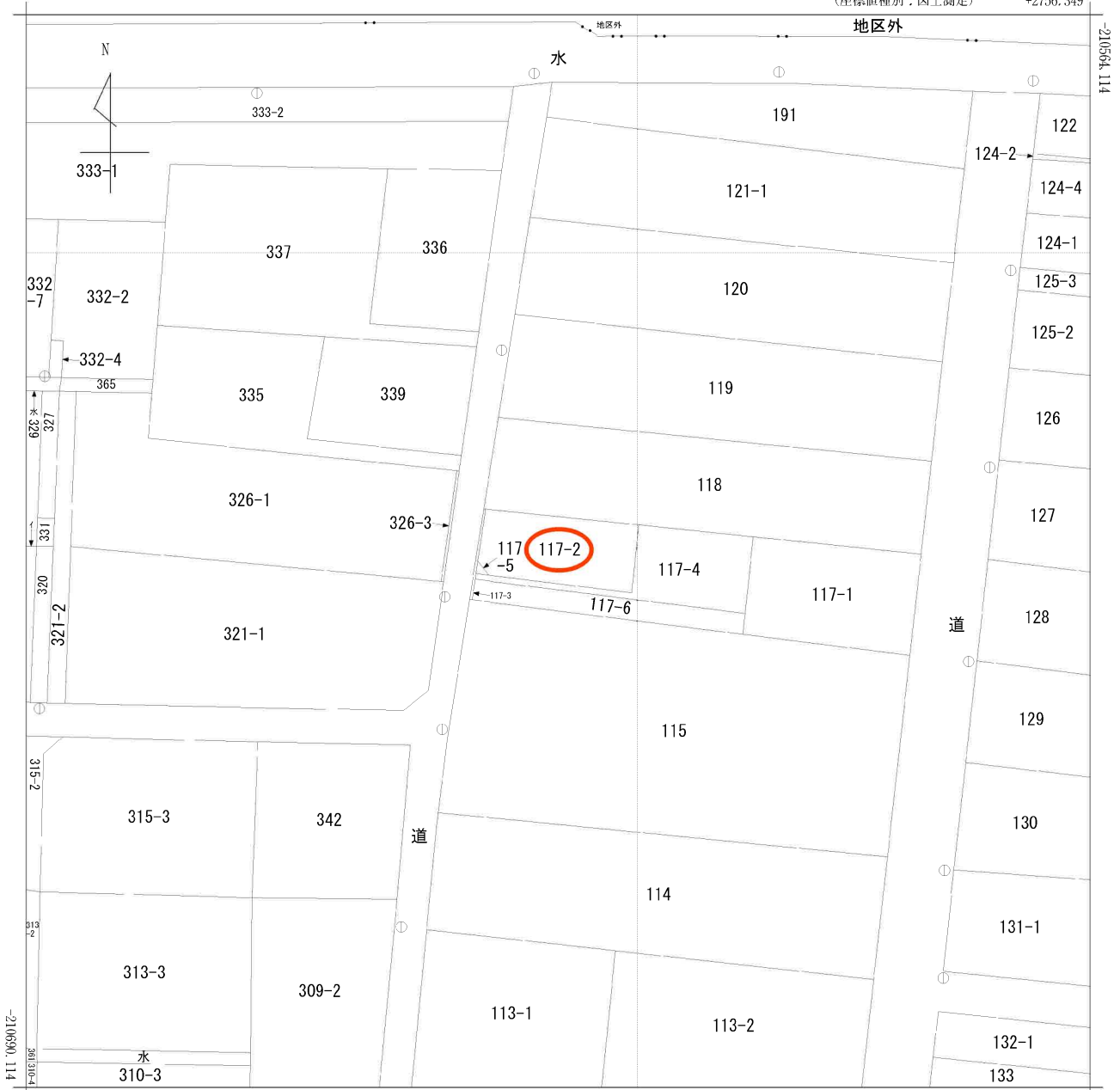
基準点座標一覧表

測点名	X座標	Y座標
T2	-210627.958	2683.333
T4	-210610.704	2685.883

測定の基準		既知点の名称及び座標値				
測地系	既知点座標変換	点名	X座標	Y座標	標識	備考
世界測地系	有	3-102	-210705.165	2728.630	金属標(真鍮)	
世界測地系	有	3-103	-210537.539	2754.249	金属標(真鍮)	

touhokutaiheiyouuki2011.par Ver. 4. 0. 0009

作成者	(令和4年11月29日作成)	縮尺	1/250	申請人	縮尺	1/250
-----	----------------	----	-------	-----	----	-------

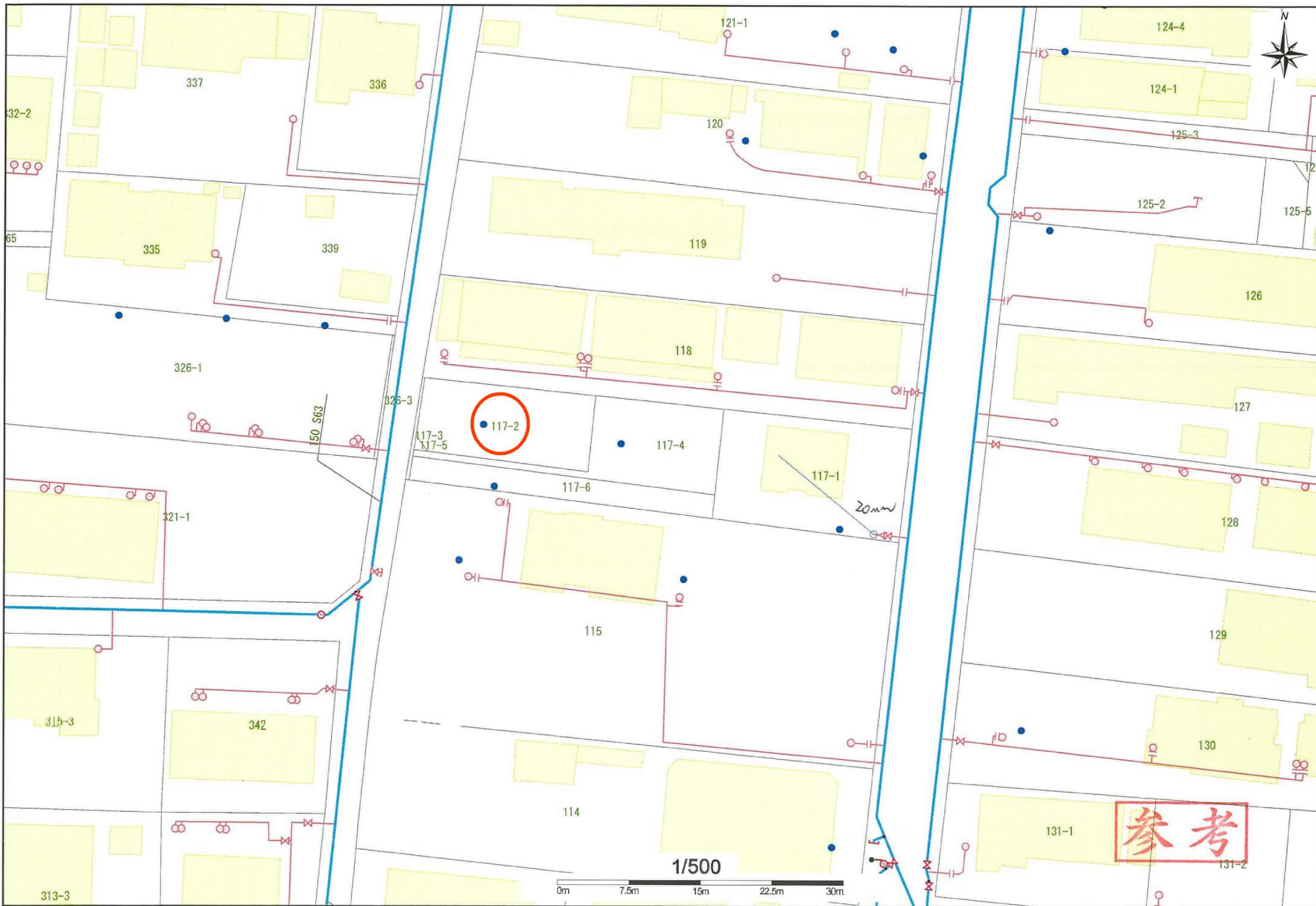


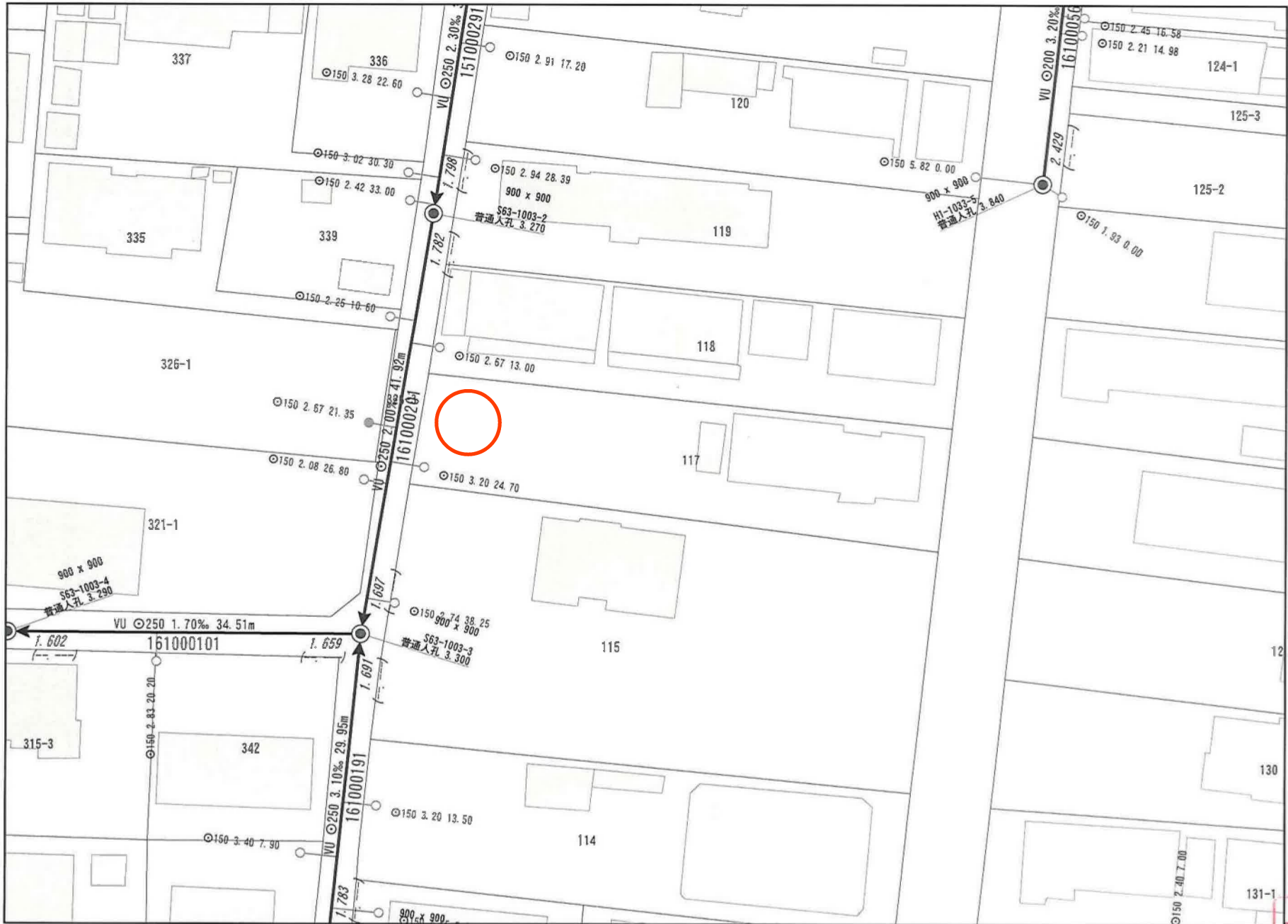
+2631.349 (座標値種別：図上測定)

(注) 国土交通省国土地理院が公表した座標補正パラメータ(touhokutaiheiyouuki2011.par)による修正がされています。

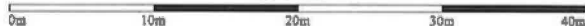
地番区域見出
桑原1丁目

請求部	所在	岩沼市桑原一丁目				地番	117番2			
出力尺	1/500	精度区分	甲二	座標系番号又は記号	X	分類	地図(法第14条第1項)		種類	地籍図
作成年月日	昭和60年2月			備付年月日(原図)	昭和62年3月31日			補記事項		

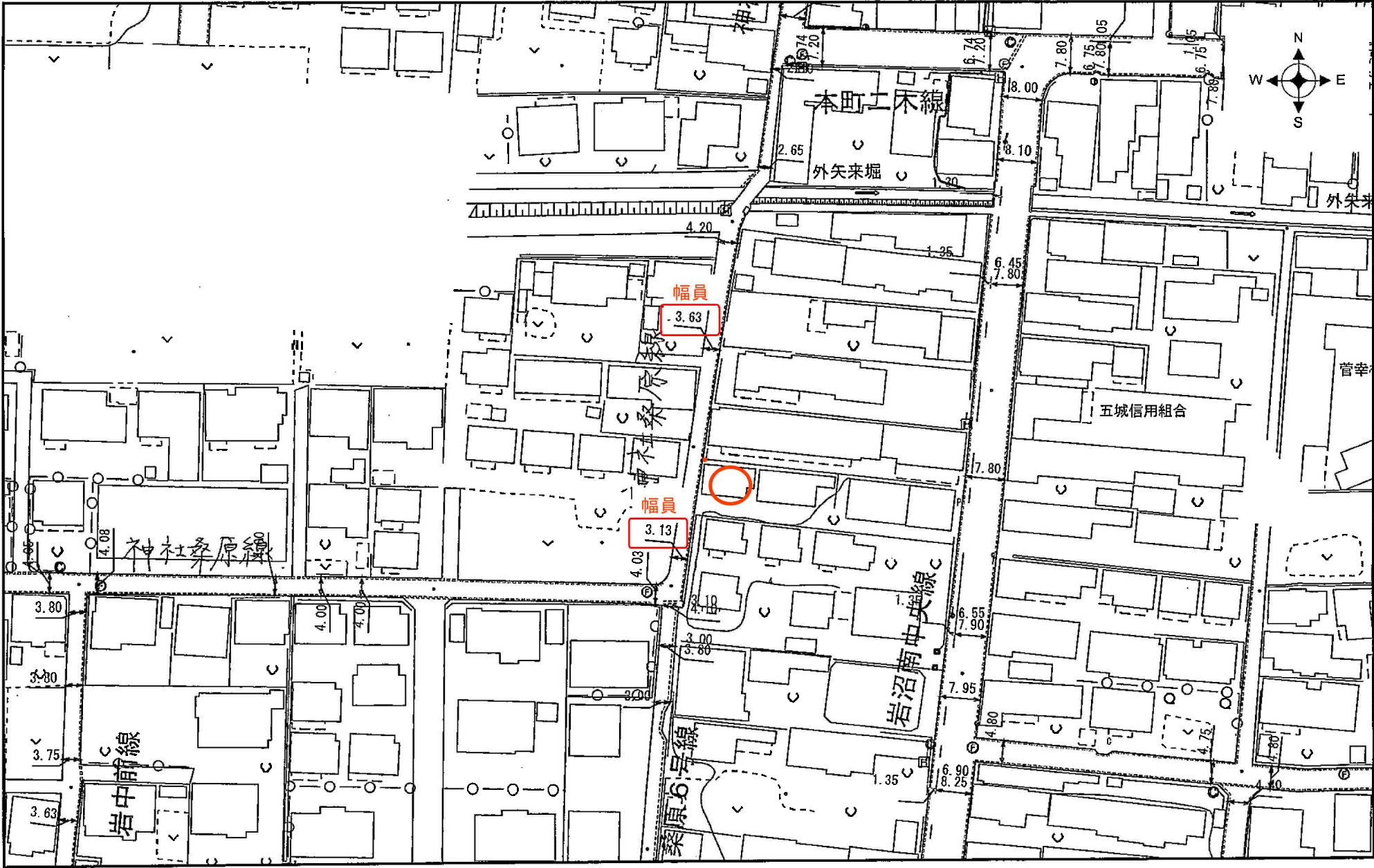




1/500



参考



1/1000

岩 沼 市





道路種別凡例

	1項1号道路
	1項2号道路
	1項3号道路
	1項4号道路
	1項5号道路
	2項道路
	特定道路
	非道路路権

前面道路



1号地



1号地



ヨークベニマル岩沼店まで1,150m



ファミリーマート岩沼桑原店まで370m



岩沼市立岩沼中学校まで410m

1号地



岩沼市立岩沼南小学校まで640m



岩沼桑原郵便局まで330m



七十七銀行岩沼支店まで480m



医療法人小島慈恵会小島病院まで660m