

売戸建住宅

【飯田産業施工の築浅物件！】 ウッドデッキ、ソーラーパネル付きの 4LDKオール電化住宅♪

間取り

4LDK

建物面積

98.64㎡

築年月

2019年08月



〔近隣施設〕

- ・COOP MIYAGI市名坂店まで1,590m
- ・ローソン仙台山の寺一丁目店まで470m
- ・仙台市立向陽台中学校まで1,120m
- ・仙台市立向陽台小学校まで850m

チェックポイント！

この図面は物件情報の一部を抜粋して掲載しております。（現況優先）入居日・引渡日変更や付帯条件、別途料金等が発生する場合がありますのでご確認ください。

- オール電化●24時間換気システム●閑静な住宅街●バス1坪以上●追焚機能●トイレ2ヶ所●IHクッキングヒーター●システムキッチン●全居室収納●照明器具●都市ガス●全居室フローリング●上水道●下水道●側溝●太陽光発電システム●蓄電池付き●エアコン●エアコン2台以上●モニタ付インターホン●ウッドデッキ●駐車場2台分●カーポート●外物置

最寄駅	泉中央駅
間取タイプ	4LDK
価格	2,600万円

物件所在地	宮城県仙台市泉区山の寺1丁目20-12		
交通	仙台市営地下鉄南北線 泉中央 徒歩31分 宮城交通 山の寺1丁目公園前 徒歩4分		
土地面積	公簿 129.03㎡	私道面積 (共有持分)	
建物	構造・規模	木造 2階建	
	面積	98.64㎡	
	間取内訳	洋 7・6.2・6.1・5.5 LDK 16	
土地権利	所有権	地目	宅地
都市計画	市街化区域	用途地域	1種低層
建ぺい率	50%	容積率	80%
築年月	2019年08月	駐車場	有 無料
現況	所有者居住中	引渡可能時期	相談
建築確認番号			
接道状況 (角地・間口)	北西5.0m 公道 接面8.0m		
設備	バス1坪以上、追焚機能、トイレ2ヶ所、IHクッキングヒーター、システムキッチン、全居室収納、照明器具、都市ガス、全居室フローリング、上水道、下水道、側溝、太陽光発電システム、蓄電池付き、エアコン、エアコン2台以上、モニタ付インターホン、ウッドデッキ、駐車場2台分		
備考	<ul style="list-style-type: none"> ・第1種高度地区 ・宅地造成工事規制区域 ・屋外広告物条例禁止地域 		

株式会社 Beyond ets 建てる窓口

国土交通大臣免許 (1) 第9999号 〒981-0114 宮城県宮城郡利府町新中道3丁目1-1 イオンモール新利府南館1階

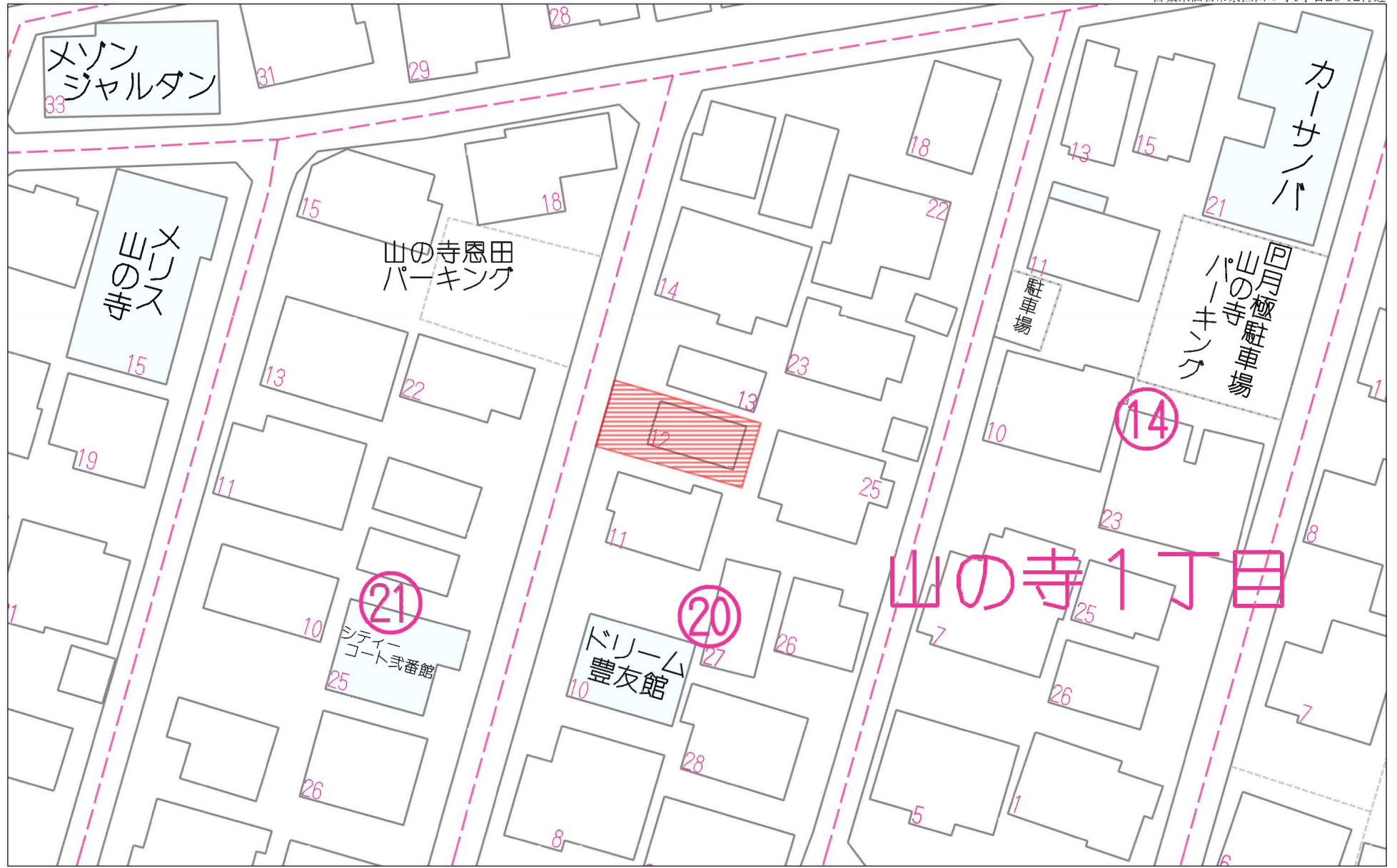
☎ 050-3615-4137 ☎ 050-3145-2835 定休日：定休日なし

担当：高橋 (070-3276-6354)

作成日：2025年3月3日

■取引態様：媒介

infosheet 物件番号 69826216017
at home



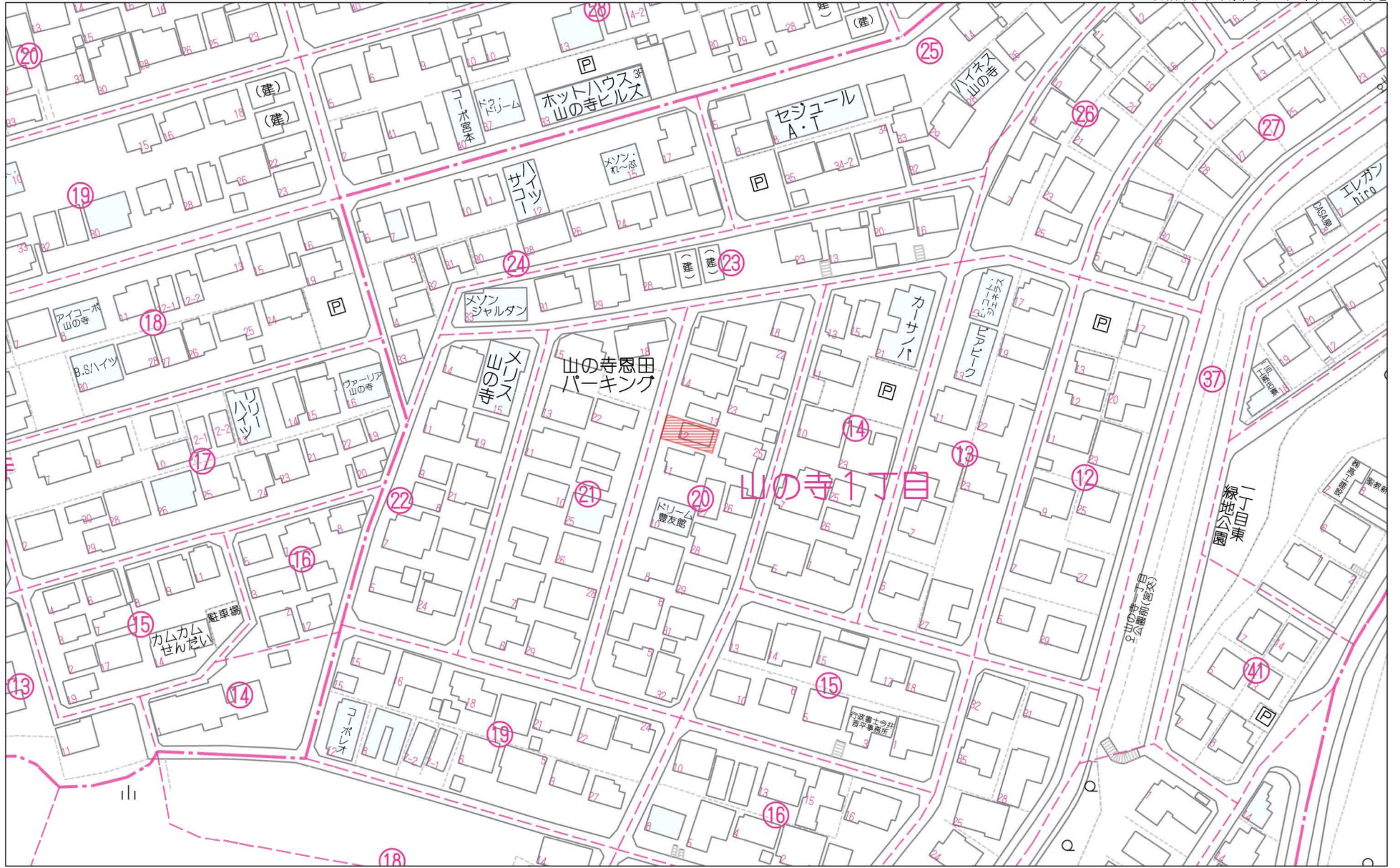
40m

1:584

禁無断複写複製

Beyond ets

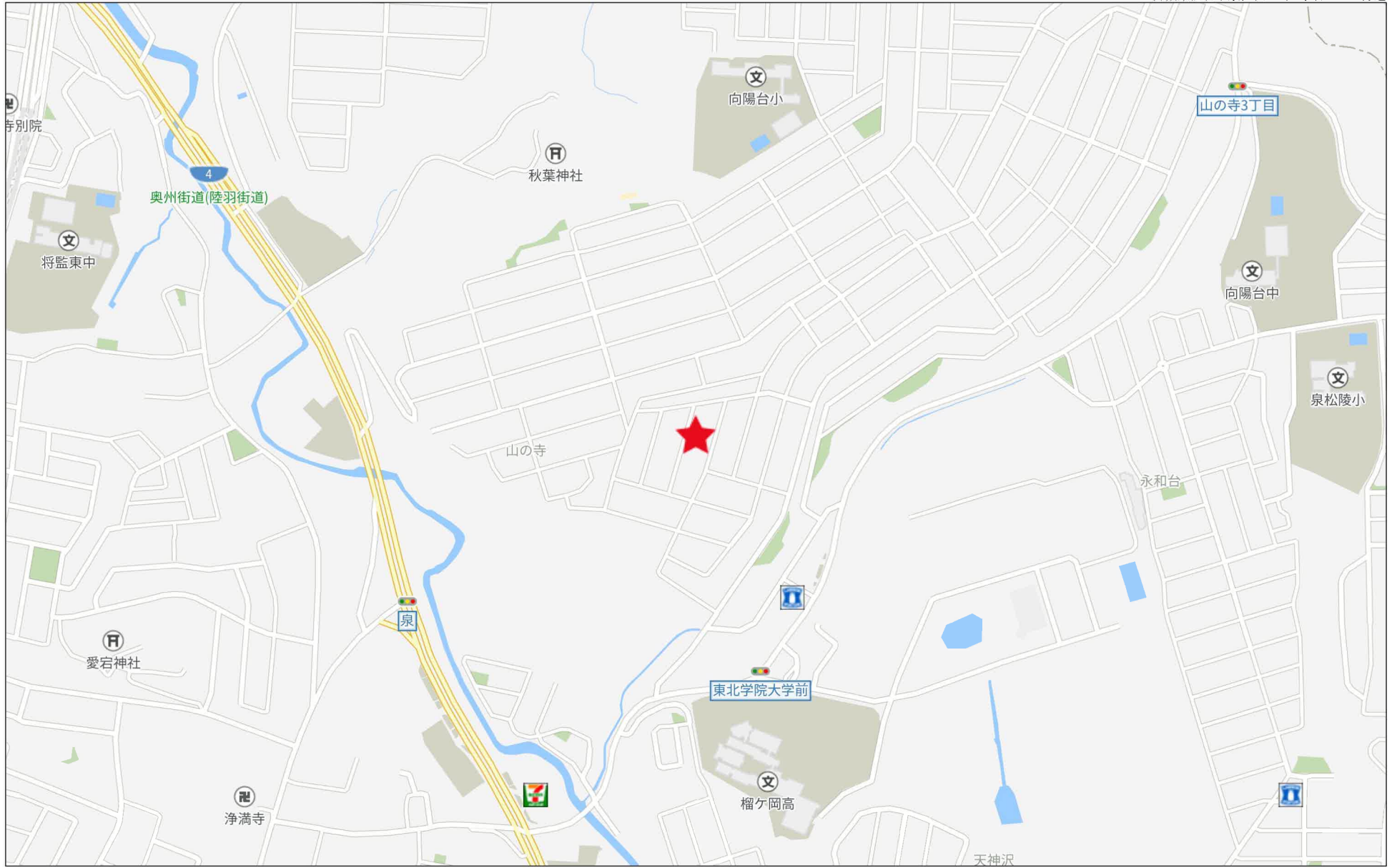
Z22152209-20240612000241



80m

1:1653

禁無断複写複製



280m

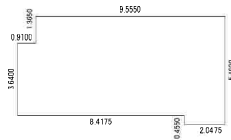


登記年月日：令和1年10月23日

各階平面図

家屋番号	79番93	建物図面 各階平面図
建物の所在	仙台市泉区山の寺一丁目79番地93	

1階



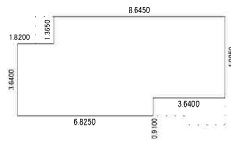
求積表

10.4650	×	3.6400	=	38.0926000
9.5500	×	1.3650	=	13.0425750
2.0475	×	0.4550	=	0.9316125

計 52.0667875

床面積 52.06 m²

2階

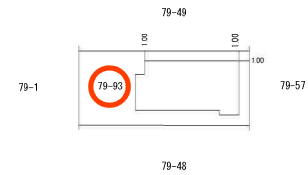


求積表

1.8200	×	3.6400	=	6.6248000
5.0050	×	5.0050	=	25.0500250
3.6400	×	4.0950	=	14.9058000

計 46.5806250

床面積 46.58 m²



作成者

縮尺 1/250

申請人

縮尺 1/500

地番	79-49、79-93	地積測量図
土地の所在	仙台市泉区山の寺一丁目	

座標求積表 (世界測地系 (測地成果2011))

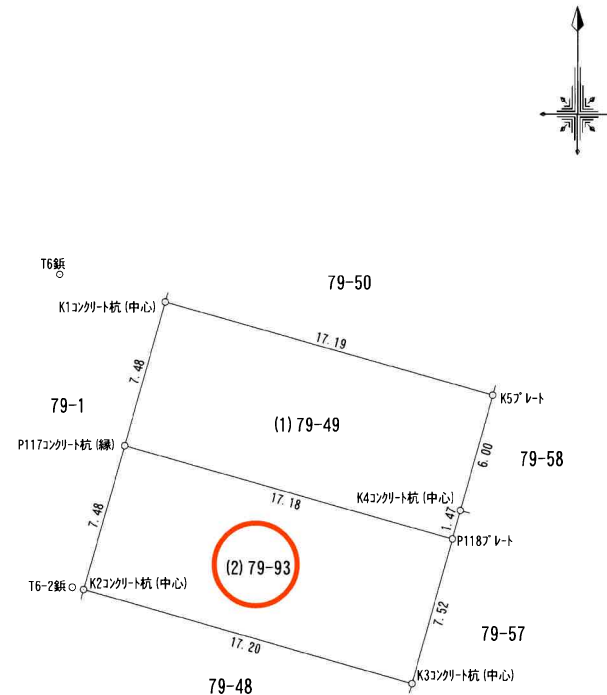
地番	(1) 79-49			
NO	Xn	Yn	Xn - (Yn+1 - Yn-1)	距離
P117	-185291.232	5575.206	-2686908.155232	17.18
P118	-185295.895	5591.751	-3140024.236670	1.47
K4	-185294.474	5592.152	-380224.260648	6.00
K5	-185288.702	5593.803	2761172.237204	17.19
K1	-185284.036	5577.250	3445727.217492	7.48
	合計			-257.197854
	合計面積			128.5989270
	地積			128.59 m ²

地番	(2) 79-93			
NO	Xn	Yn	Xn - (Yn+1 - Yn-1)	距離
P118	-185295.895	5591.751	2687161.069290	17.18
P117	-185291.232	5575.206	3444378.711648	7.48
K2	-185298.429	5573.162	-2687197.817358	17.20
K3	-185303.138	5589.708	-3444600.032282	7.52
	合計			-258.068702
	合計面積			129.0343510
	地積			129.03 m ²

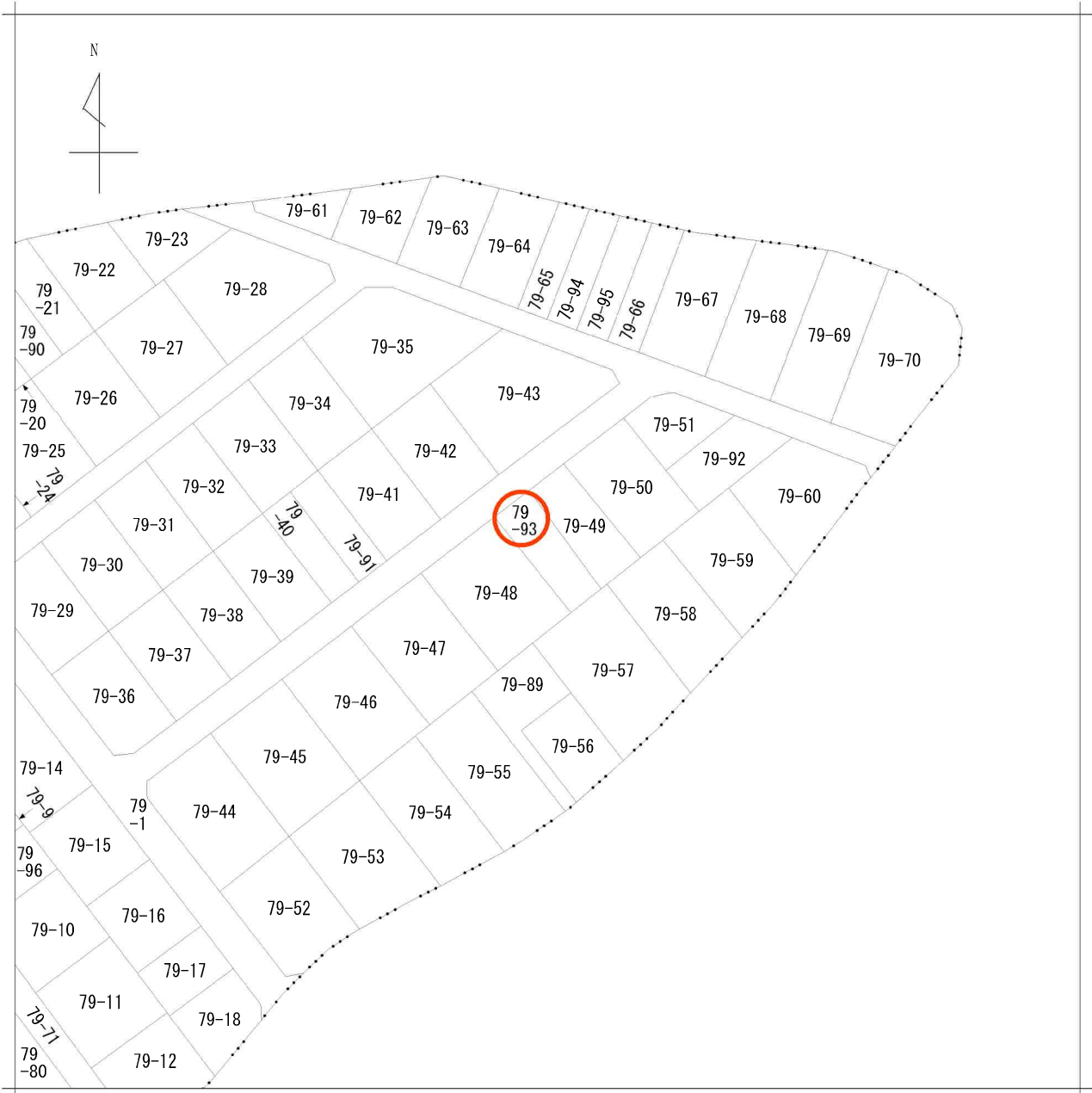
合計面積	257.6332780 m ²
------	----------------------------

測定の基準		既知点の名称及び座標値					備考
測地系	既知点	座標変換	点名	X座標	Y座標	標識	
世界測地系 (測地成果2011)	10	街区補助点	10A81	-185266.689	5499.736	鉄	
世界測地系 (測地成果2011)	10	街区補助点	10A83	-185409.836	5707.756	鉄	
世界測地系 (測地成果2011)	10	街区補助点	10A84	-185259.014	5740.579	鉄	
世界測地系 (測地成果2011)	10	測量多角点	T1	-185236.362	5684.684	鉄	
世界測地系 (測地成果2011)	10	測量多角点	T2	-185246.645	5622.013	鉄	
世界測地系 (測地成果2011)	10	測量多角点	T3	-185320.343	5607.938	鉄	
世界測地系 (測地成果2011)	10	測量多角点	T6	-185282.656	5571.953	鉄	
世界測地系 (測地成果2011)	10	測量多角点	T7	-185253.342	5581.498	鉄	
世界測地系 (測地成果2011)	10	測量多角点	T2-1	-185301.380	5613.436	鉄	
世界測地系 (測地成果2011)	10	測量多角点	T6-2	-185298.313	5572.555	鉄	

測量年月日 令和1年5月8日 平面直角座標系 10

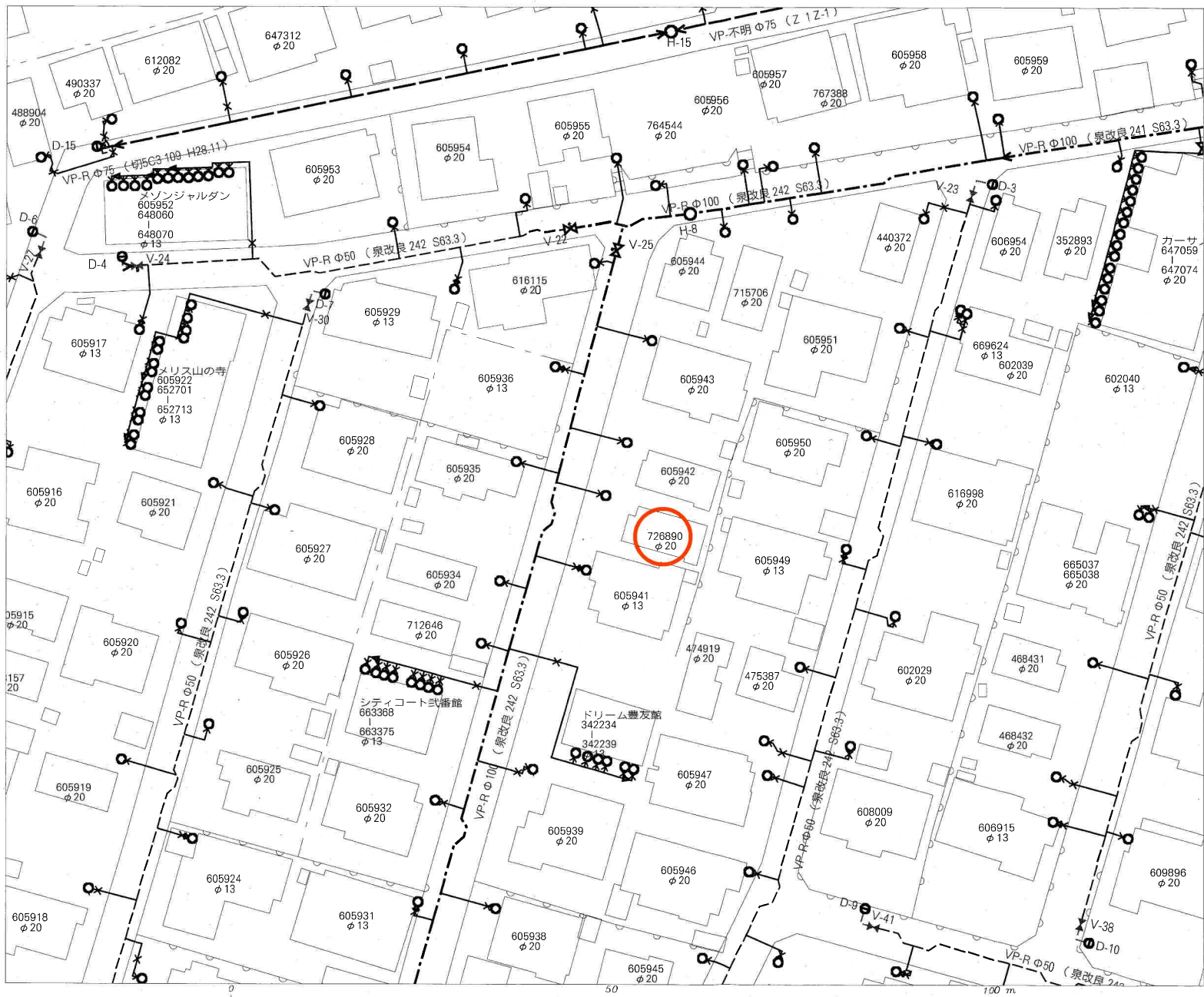


作成者		申請人		縮尺	1/250
-----	--	-----	--	----	-------



請求部	所在	仙台市泉区山の寺一丁目				地番	79番93		
出力縮	1/500	精度区		座標系番号又は記号	分類	地図に準ずる図面		種類	旧土地台帳附属地図
作成年月	明治19年6月			備付年月日(原図)		補記事項			

仙台市水道局 戸番図



名称	表示
仕切弁	⊠ ⊡ ⊢ ⊣ ⊤ ⊥
消火栓	○ ● ◉ ◐
空気弁	⊙ ⊚ ⊛ ⊜
片落管	▷
メータ	○
止水栓	×
キャップ	┌
管径	線種
400mm 以上	—————
350mm	—————
300mm	—————
250mm	—————
200mm	—————
150mm	—————
100mm	—————
75mm	—————
50mm	—————
50mm 未満	—————

・本図面は、維持管理を目的とした水道の給配水管情報の図面となります。
 掲載情報が現地と異なる場合がありますので、この情報とは別に現地での調査を実施してください。

・なお、本図面の利用により生じた損害や不利益、また第三者との間に生じた紛争については、水道局は一切責任を負いません。

・地図及びそれに関連する情報は、著作権法等により保護されています。

・仙台市、多賀城市、利府町、七ヶ浜町、名取市、川崎町地形図について
 測量法に基づく国土地理院長承認(使用) R.3J.H.228

仙台市水道局 戸番図	
縮尺	1:500
出図年月日	令和6年6月13日

仙台市下水道施設平面図

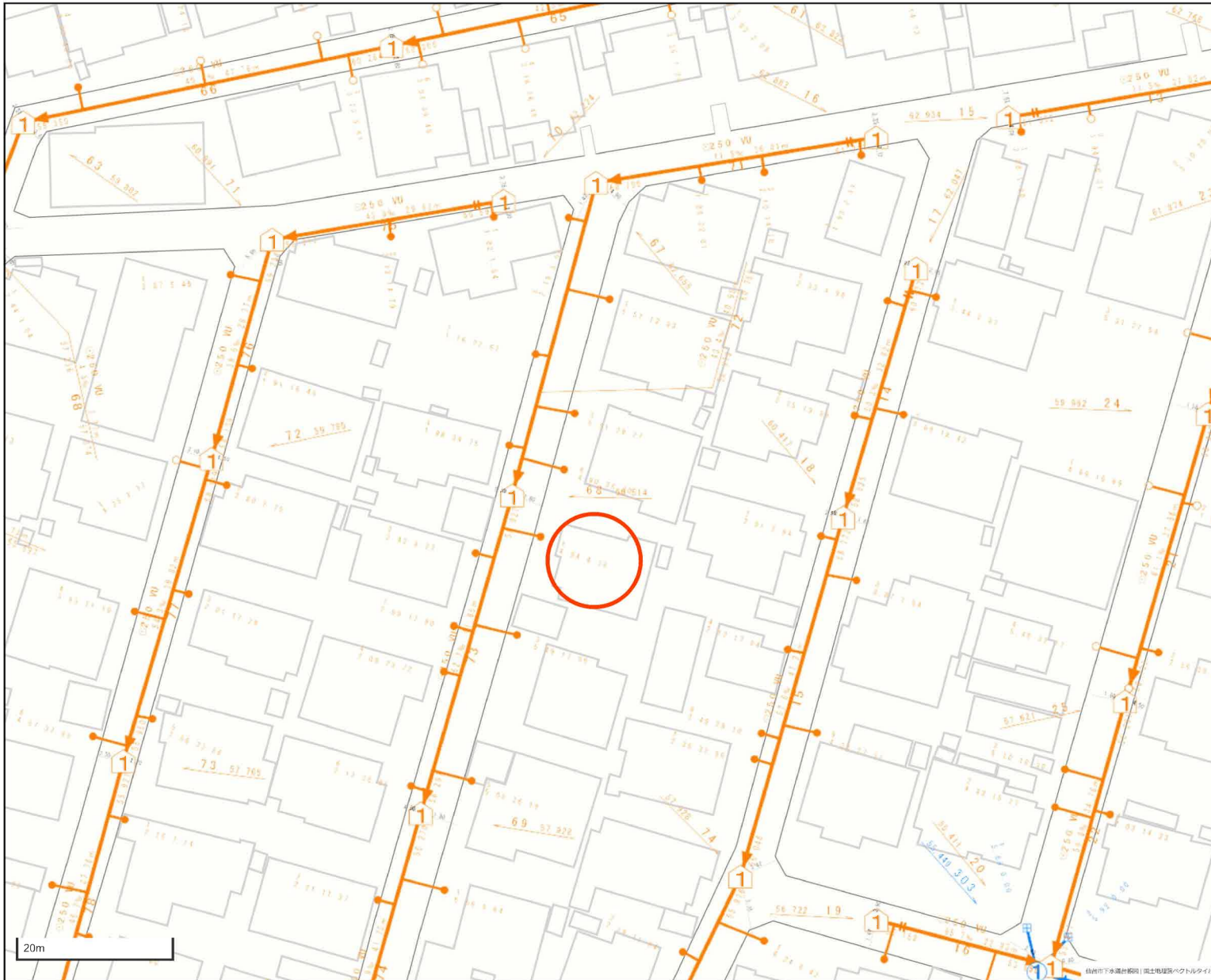
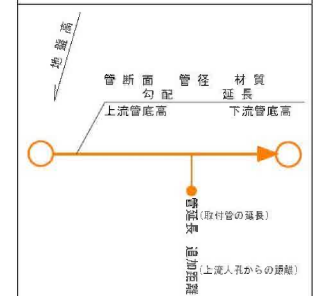


1. 本図面は、下水道改良工事や道路工事等により、現況と整合しない場合があります。詳細については現地での確認をお願いします。
2. 当局の許可なく複製することを、禁じます。

凡 例

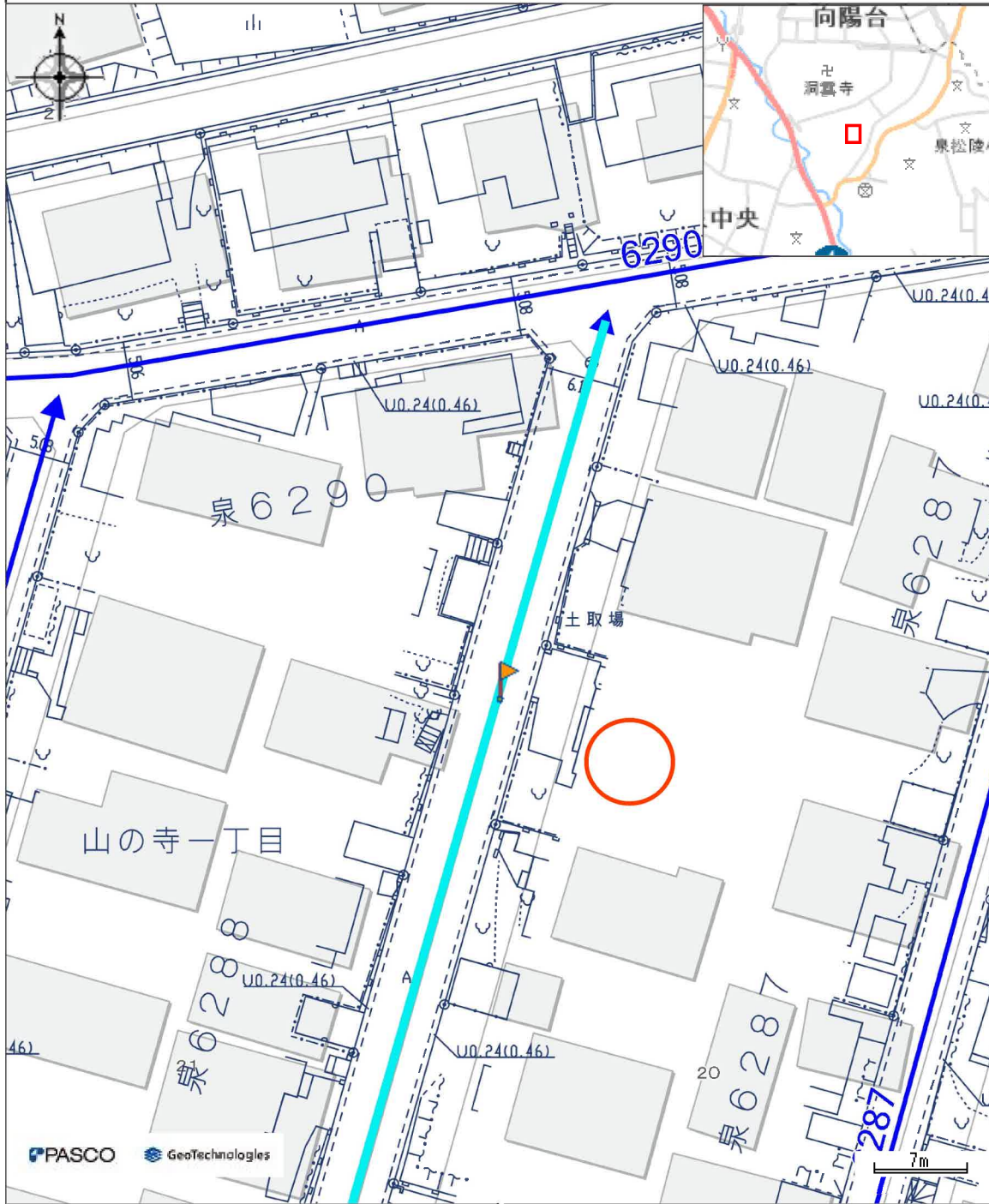
	合 流 区 域
	合 流 施 設
	汚 水 施 設
	雨 水 施 設

下水道施設データ



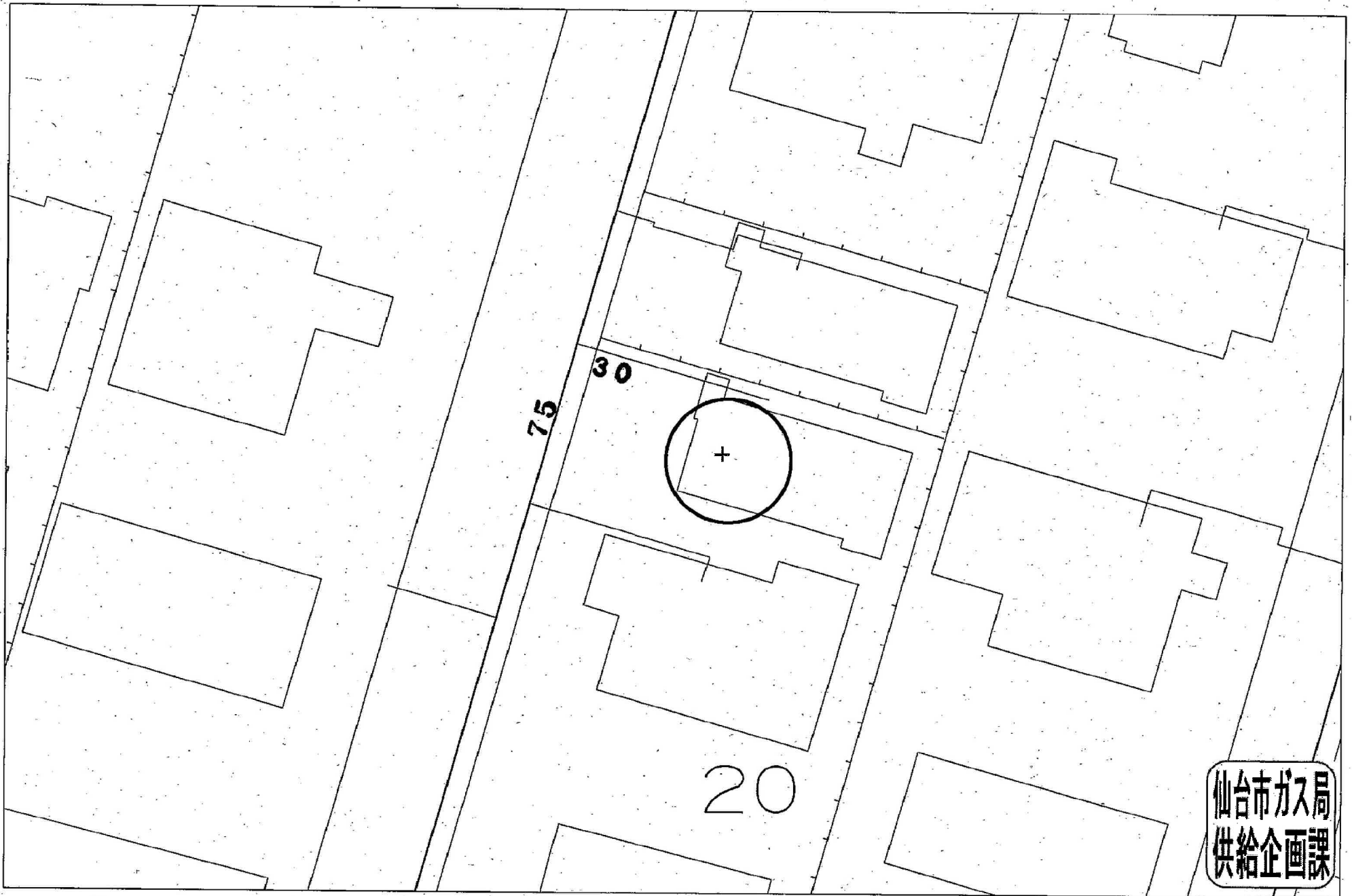
市道路線認定網図・道路台帳図

中心地 | 仙台市泉区山の寺1丁目 付近



凡例	属性	
市道	路線番号	泉6288
	路線名	山の寺11号線
	最大幅員	5.5m
	延長	122.0m

本図等については、利用規約や利用条件に従い、ご利用ください。



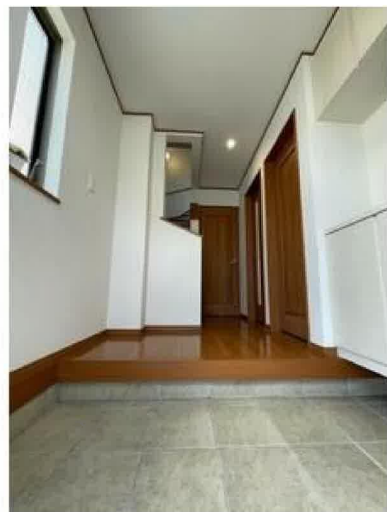
仙台市ガス局
供給企画課

受付番号：F- 2024

この図面は実際と異なる場合があるため十分注意して使用してください

2024年6月11日

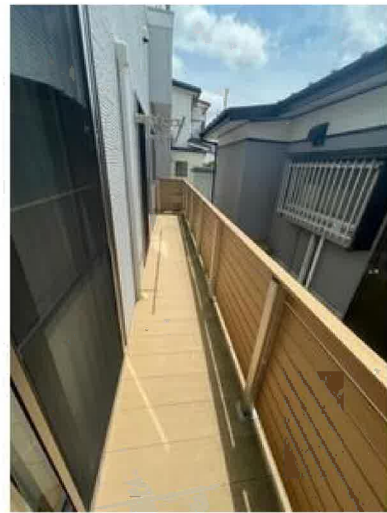
泉区山の寺1丁目 中古戸建



泉区山の寺1丁目 中古戸建



泉区山の寺1丁目 中古戸建



泉区山の寺1丁目 中古戸建



COOP MIYAGI市名坂店まで1,590m



ローソン仙台区山の寺一丁目店まで470m



仙台市立向陽台中学校まで1,120m



仙台市立向陽台小学校まで850m



泉向陽台郵便局まで1,220m



七十七銀行泉支店まで1,790m