

売地

岩沼市桑原1丁目

現況渡し 1号地

土地面積
142.33㎡

現況
更地

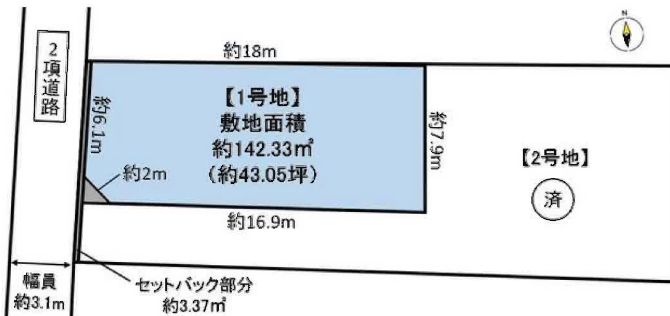
引渡可能時期
相談



【建築条件なし】
お好きなハウスメーカーで建築可能！
小・中学校まで徒歩10分以内♪
子育てに優しい閑静な住環境です♪

〔近隣施設〕

- ・ヨークベニマル岩沼店まで1,150m
- ・ファミリーマート岩沼桑原店まで380m
- ・岩沼市立岩沼南小学校まで640m
- ・岩沼市立岩沼中学校まで430m



- 本物件における登記申請業務（司法書士に依頼する移転登記・設定登記、家屋調査士に依頼する表題登記）、及び外構工事は売主指定の業者にお願いいたします。
- 本物件のセツバック部分（3.37㎡）は砕石敷にてお引渡しとなります。
- 隣切りは2号地所有者と共有持分となります。
- 本物件の北側に側溝があり、隣接者との共有物となります。
- 本物件は新たに上下水道の引込が必要となり、引込にかかる費用及び加入金は買主負担となります。

| | | | |
|------|---------|----------------|----------|
| 物件種目 | 売地 | | |
| 最適用途 | 住宅用地 | | |
| 最寄駅 | 岩沼 | | |
| 土地面積 | 142.33㎡ | 私道面積 (共有持分) | |
| 価格 | 1,180万円 | 坪単価 | @27.41万円 |

| | | | |
|--------------|---|------|------|
| 物件所在地 | 宮城県岩沼市桑原1丁目3-7の西側 | | |
| 交通 | J R東北本線 岩沼 徒歩15分 | | |
| 土地権利 | 所有権 | 地目 | 宅地 |
| 都市計画 | 市街化区域 | 用途地域 | 1種住居 |
| 建ぺい率 | 60% | 容積率 | 200% |
| 他の法令上の制限 | | | |
| 地勢 | | | |
| 建築条件 | | | |
| 現況 | 更地 | | |
| 引渡し(可能時期/方法) | 相談 / 現況渡し | | |
| 開発許可等番号 | | | |
| 接道状況(角地・間口) | 西3.1m 公道 接面6.1m | | |
| 設備 | 側溝 | | |
| 備考 | ※容積率は前面道路の幅員により制限がございます。 セツバック部分：3.37㎡、隣切り：持分1/2 | | |

この図面は物件情報の一部を抜粋して掲載しております。（現況優先）

入居日・引渡日変更や付帯条件、別途料金等が発生する場合がありますのでご確認ください。

at home

infosheet 物件番号 69826810007

国土交通大臣免許（1）第9999号 〒981-0114 宮城県宮城郡利府町新中道3丁目1-1 イオンモール新利府南館1階

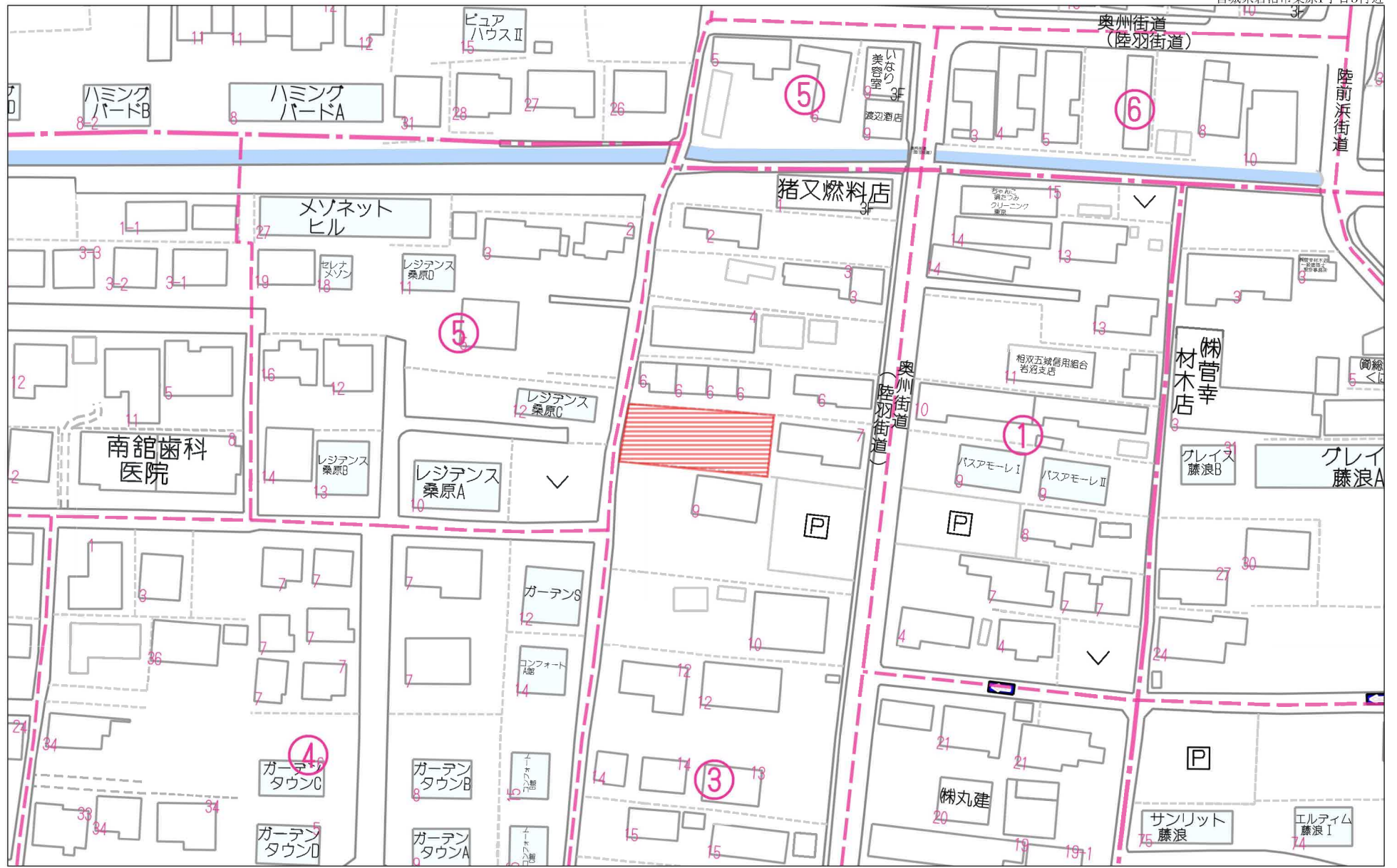
株式会社 Beyond ets 建てる窓口

TEL：050-3615-4137 FAX：050-3145-2835 定休日：定休日なし

担当：羽島（080-4161-1442）

作成日：2024年11月17日

■取引態様：媒介



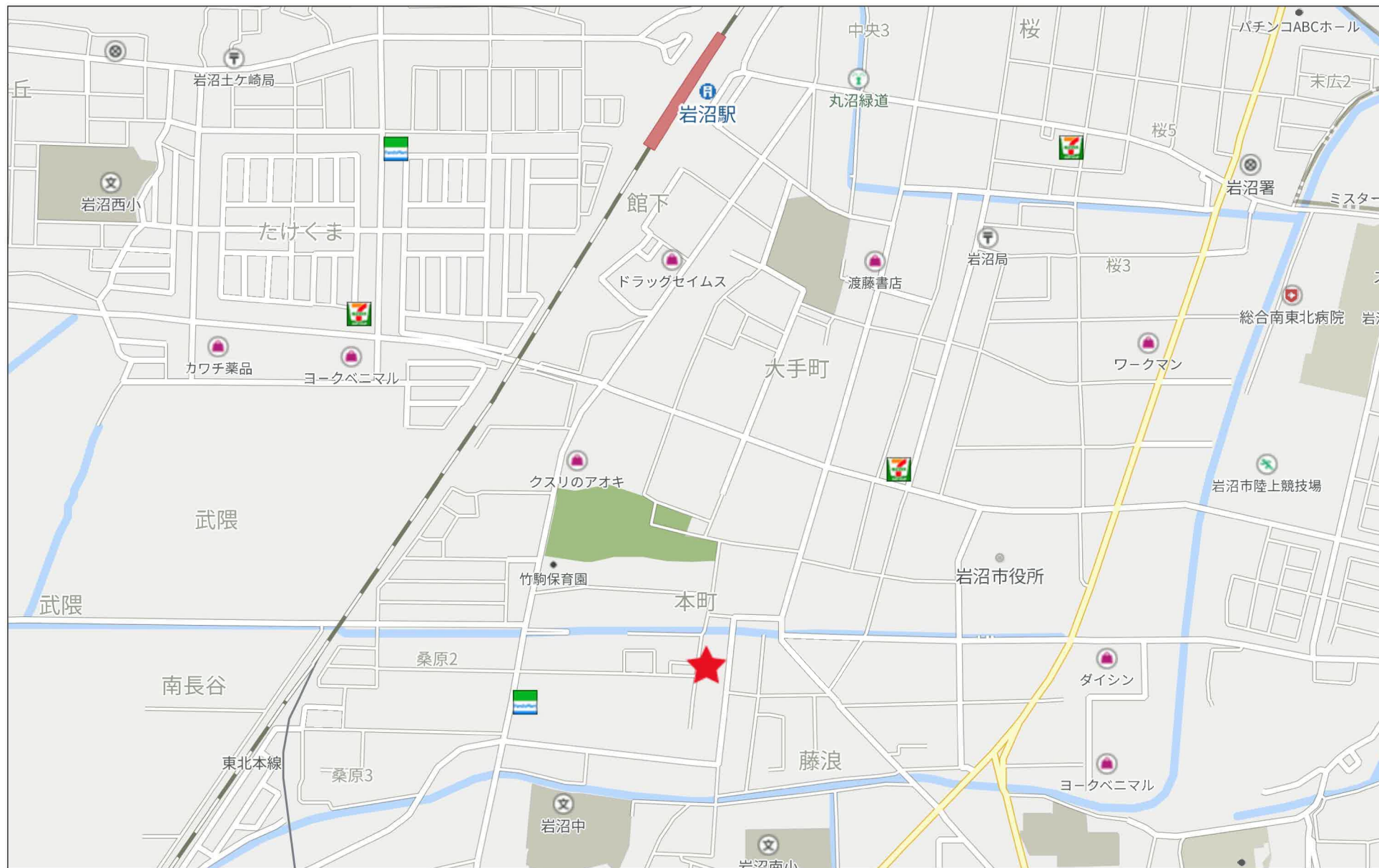
60m

1:1093

禁無断複写複製

Beyond ets

Z22152209-20230214161354



500m

禁無断複写複製

Beyond ets

Z22152209-20230214161507

地番 117-2、117-4、117-5、117-6 地積測量図

T4 土地の所在 岩沼市桑原一丁目

【世界測地系（測地成果2011）】

座標求積表

| 地番 | (A)117-2 | | |
|-----|----------------|----------------|--|
| 測点 | X _n | Y _n | (X _{n+1} - X _{n-1})Y _n |
| BL1 | -210622.240 | 2685.309 | 11297.094963 |
| B3 | -210624.073 | 2703.288 | -26462.486232 |
| B4 | -210632.029 | 2702.476 | -15877.046500 |
| B5 | -210629.948 | 2685.675 | 10068.595575 |
| B7 | -210628.280 | 2684.408 | 20691.416864 |
| | 倍面積 | | -282.425330 |
| | 面積 | | 141.2126650 |
| | 地積 | | 141.21 m ² |

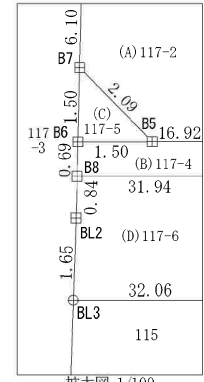
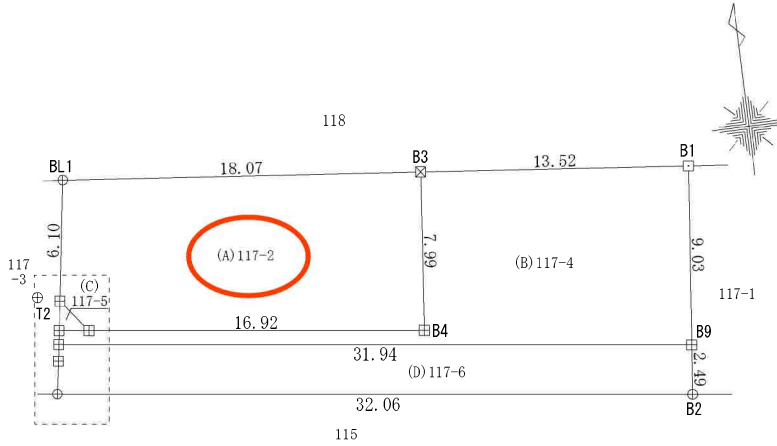
| 地番 | (B)117-4 | | |
|----|----------------|----------------|--|
| 測点 | X _n | Y _n | (X _{n+1} - X _{n-1})Y _n |
| B6 | -210629.763 | 2684.186 | 1352.829744 |
| B5 | -210629.948 | 2685.675 | -6085.739550 |
| B4 | -210632.029 | 2702.476 | 15877.046500 |
| B3 | -210624.073 | 2703.288 | 17798.448192 |
| B1 | -210625.445 | 2716.738 | -28134.538728 |
| B9 | -210634.429 | 2715.776 | -13597.890432 |
| B8 | -210630.452 | 2684.084 | 12523.935944 |
| | 倍面積 | | -265.908330 |
| | 面積 | | 132.9541650 |
| | 地積 | | 132.95 m ² |

| 地番 | (C)117-5 | | |
|----|----------------|----------------|--|
| 測点 | X _n | Y _n | (X _{n+1} - X _{n-1})Y _n |
| B7 | -210628.280 | 2684.408 | -496.615480 |
| B5 | -210629.948 | 2685.675 | -3982.856025 |
| B6 | -210629.763 | 2684.186 | 4477.222248 |
| | 倍面積 | | -2.249257 |
| | 面積 | | 1.1246285 |
| | 地積 | | 1.12 m ² |

| 地番 | (D)117-6 | | |
|-----|----------------|----------------|--|
| 測点 | X _n | Y _n | (X _{n+1} - X _{n-1})Y _n |
| B8 | -210630.452 | 2684.084 | -8436.076012 |
| B9 | -210634.429 | 2715.776 | -17543.912960 |
| B2 | -210636.912 | 2715.511 | 4089.559566 |
| BL3 | -210632.923 | 2683.698 | 15098.484948 |
| BL2 | -210631.286 | 2683.959 | 6632.062689 |
| | 倍面積 | | -159.881769 |
| | 面積 | | 79.9408845 |
| | 地積 | | 79.94 m ² |

合計 355.2323430

測量年月日 令和4年11月21日 平面直角座標系 X系



| 境界標の種類 | |
|--------|---------|
| ⊕ | 金属鈔 |
| □ | プラスチック杭 |
| ⊗ | 金属標 |
| ⊞ | コンクリート杭 |

基準点座標一覧表

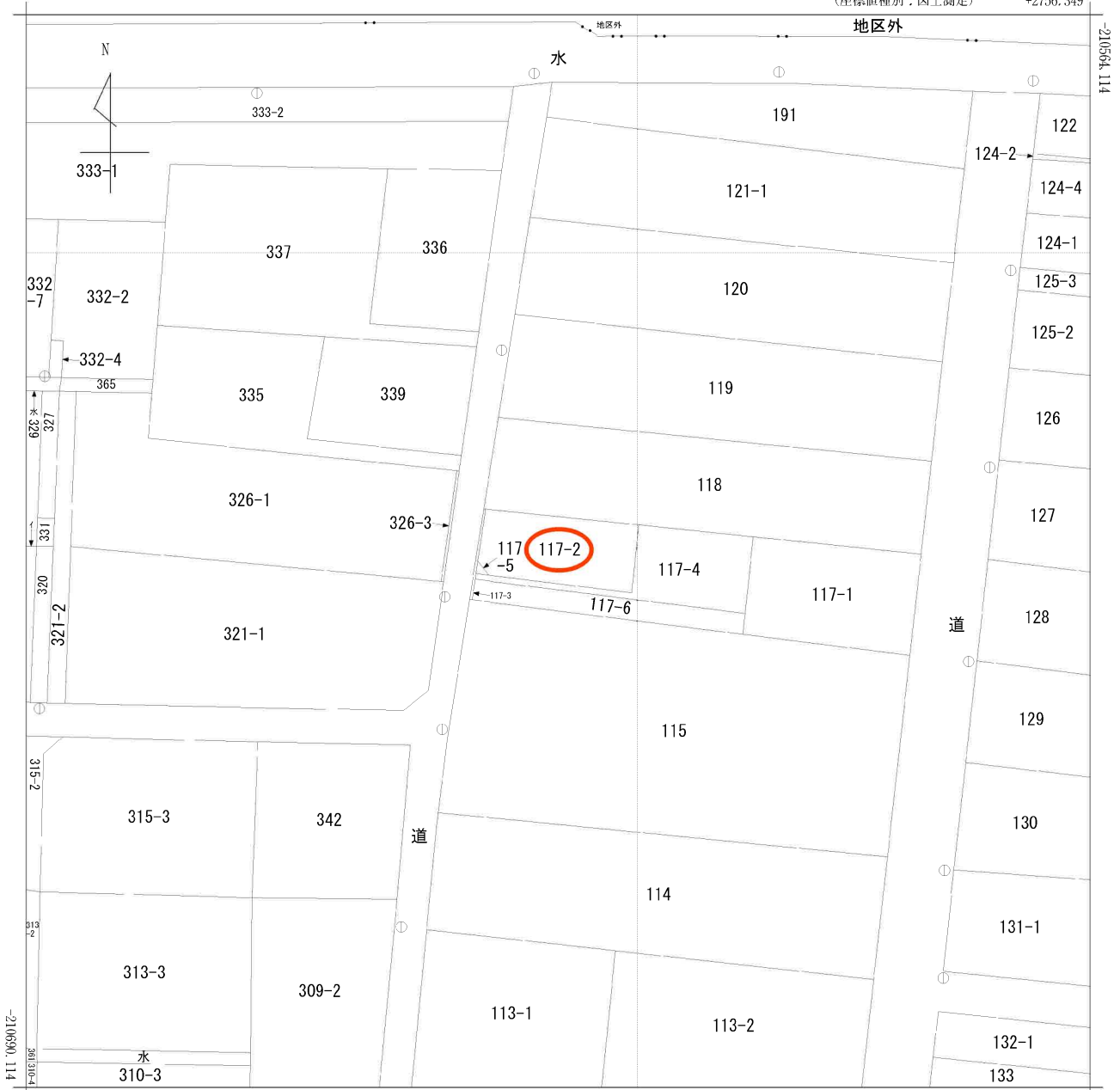
| 測点名 | X座標 | Y座標 |
|-----|-------------|----------|
| T2 | -210627.958 | 2683.333 |
| T4 | -210610.704 | 2685.883 |

| 測定の基準 | | 既知点の名称及び座標値 | | | | |
|-------|---------|-------------|-------------|----------|---------|----|
| 測地系 | 既知点座標変換 | 点名 | X座標 | Y座標 | 標識 | 備考 |
| 世界測地系 | 有 | 3-102 | -210705.165 | 2728.630 | 金属標(真鍮) | |
| 世界測地系 | 有 | 3-103 | -210537.539 | 2754.249 | 金属標(真鍮) | |

touhokutaiheiyouuki2011.par Ver. 4. 0. 0009

作成者 (令和4年11月29日作成) 縮尺 1

申請人 縮尺 1 250

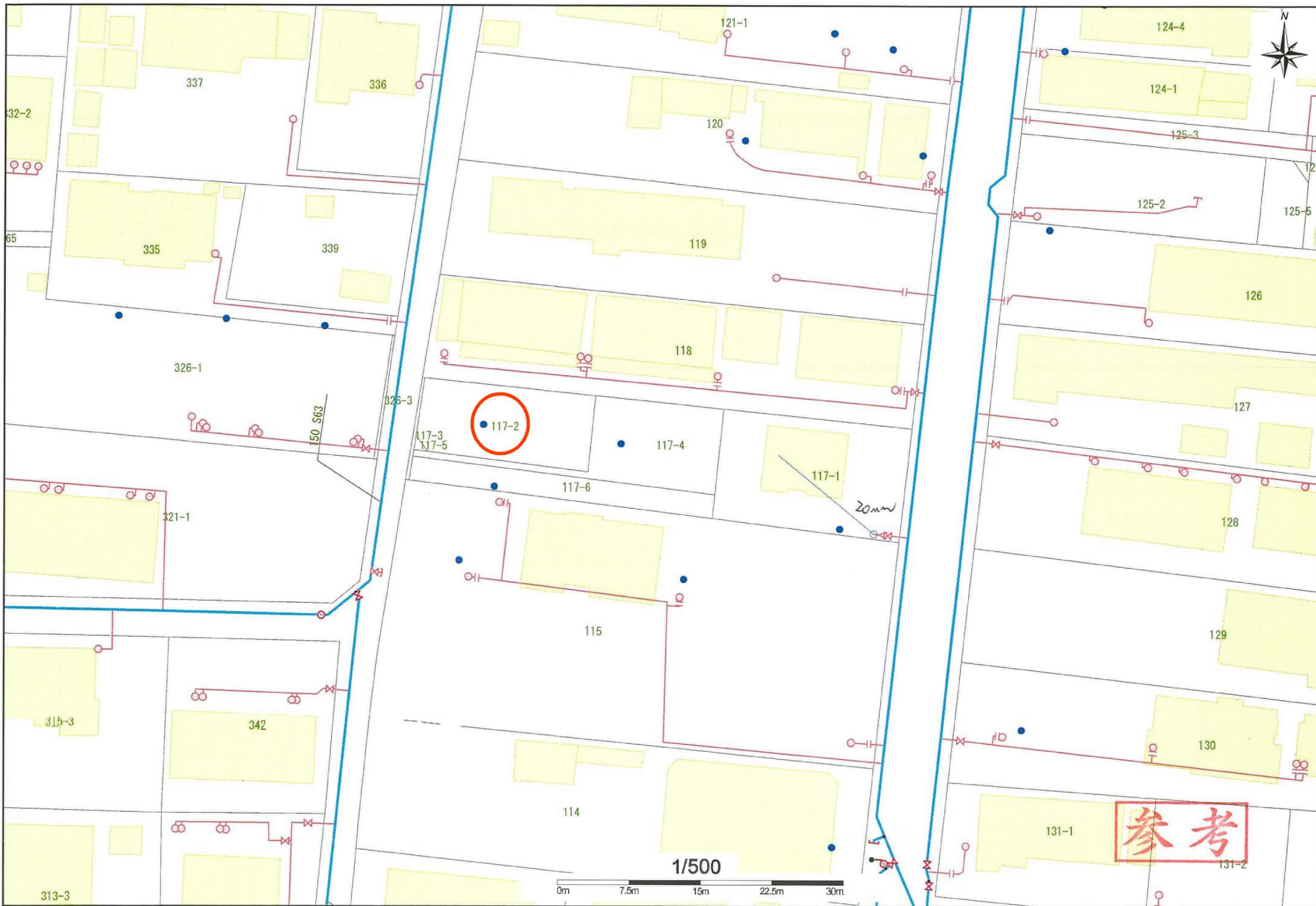


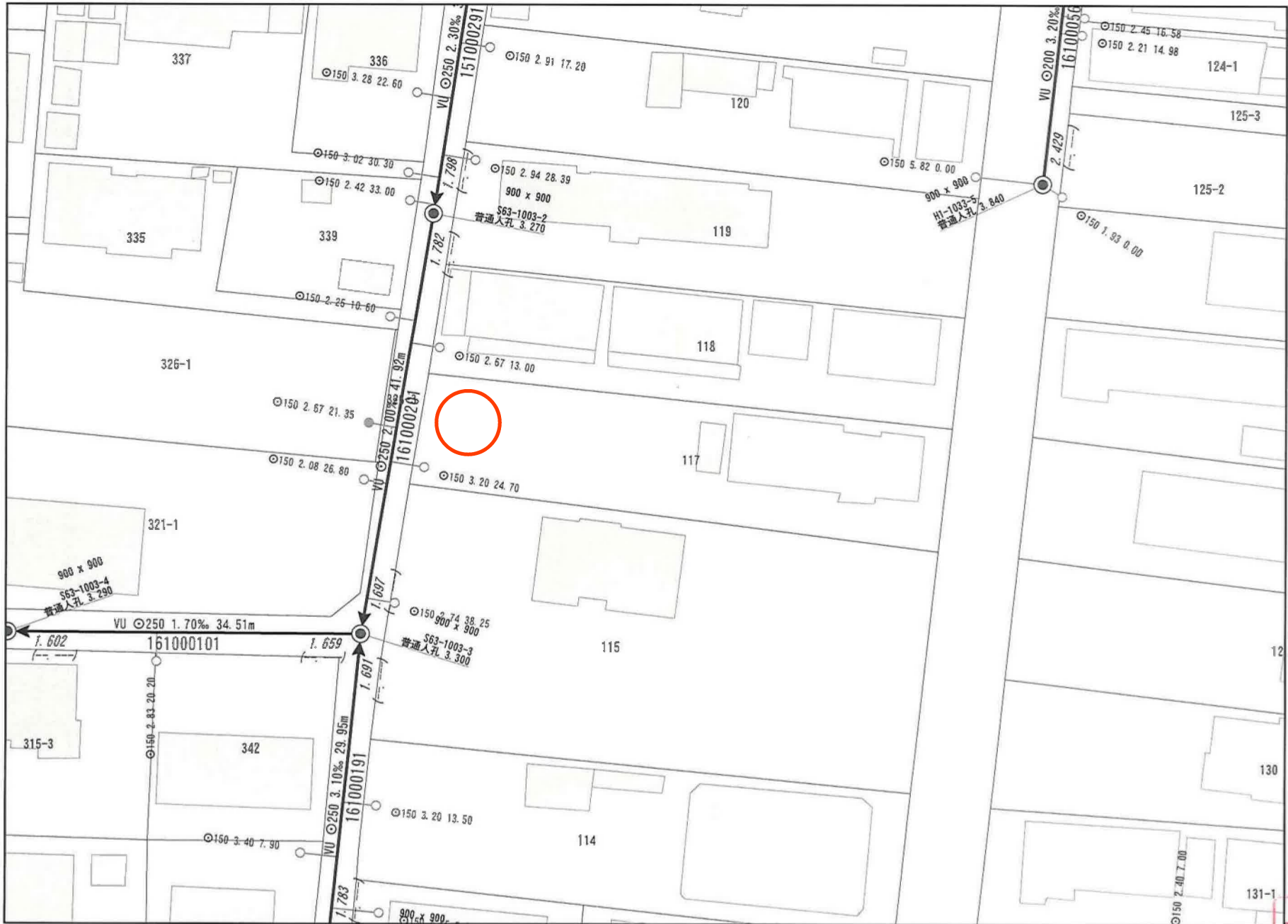
+2631.349 (座標値種別：図上測定)

(注) 国土交通省国土地理院が公表した座標補正パラメータ(touhokutaiheiyouki2011.par)による修正がされています。

地番区域見出
桑原1丁目

| | | | | | | | | | | |
|-------|---------|----------|----|-----------|------------|----|--------------|------|----|-----|
| 請求部 | 所在 | 岩沼市桑原一丁目 | | | | 地番 | 117番2 | | | |
| 出力尺 | 1/500 | 精度区分 | 甲二 | 座標系番号又は記号 | X | 分類 | 地図(法第14条第1項) | | 種類 | 地籍図 |
| 作成年月日 | 昭和60年2月 | | | 備付年月日(原図) | 昭和62年3月31日 | | | 補記事項 | | |





1/500



参考



1/1000

岩 沼 市





1号地



1号地



ヨークベニマル岩沼店まで1,150m



ファミリーマート岩沼桑原店まで370m



岩沼市立岩沼中学校まで410m

1号地



岩沼市立岩沼南小学校まで640m



岩沼桑原郵便局まで330m



七十七銀行岩沼支店まで480m



医療法人小島慈恵会小島病院まで660m