

# 売地

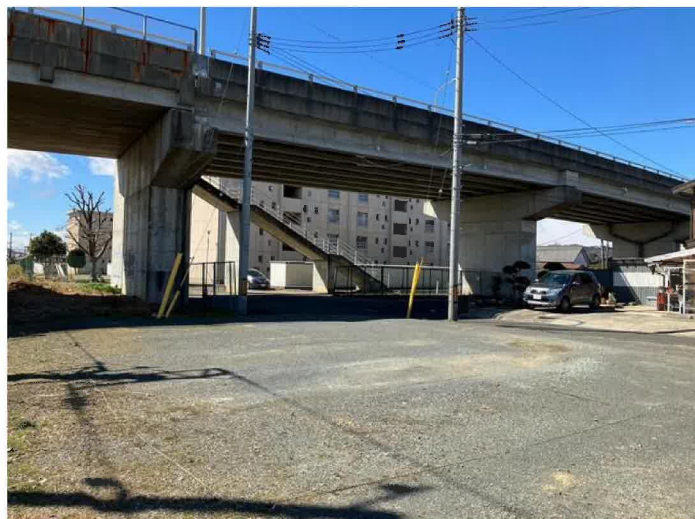
岩沼市栄町3丁目

完成宅地渡し 1号地

土地面積  
152.00㎡

現況  
更地

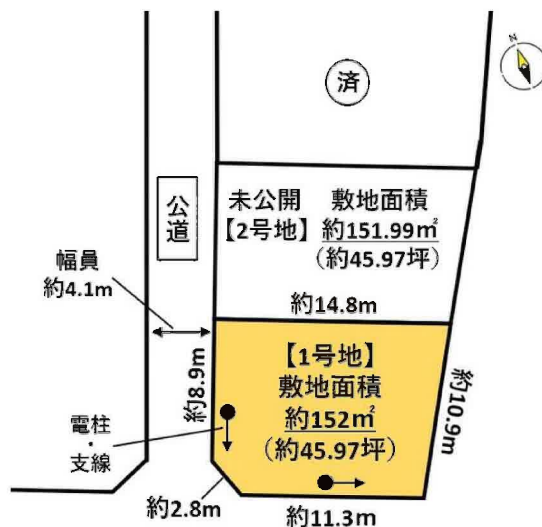
引渡可能時期  
相談



【建築条件なし】  
お好きなハウスメーカーで建築可能♪  
岩沼駅まで徒歩10分の立地！  
完成宅地渡し！

### 〔近隣施設〕

- ・フレスコキクチ岩沼西店まで620m
- ・ファミリーマート岩沼中央四丁目店まで490m
- ・岩沼市立岩沼西中学校まで2,710m
- ・岩沼市立岩沼西小学校まで1,820m



- 本物件における登記業務（司法書士に依頼する移転登記・設定登記、家屋調査士に依頼する表題登記）、及び外構工事は、売主指定の業者にてお願いいたします。
- 本物件は、売主にて上下水道引込の上お引渡しとなります。なお、新規水道加入金等の費用は買主負担となります。
- 本物件は、分筆前の為、面積に差異が発生する可能性があります。
- 本物件敷地内に、電柱及び支線が設置されております。
- 本物件東側には、JR東日本の線路があります。建築等を行う場合は事前協議が必要となります。

|      |         |             |          |
|------|---------|-------------|----------|
| 物件種目 | 売地      |             |          |
| 最適用途 | 住宅用地    |             |          |
| 最寄駅  | 岩沼      |             |          |
| 土地面積 | 152.00㎡ | 私道面積 (共有持分) |          |
| 価格   | 1,290万円 | 坪単価         | @28.06万円 |

|               |                           |      |      |
|---------------|---------------------------|------|------|
| 物件所在地         | 宮城県岩沼市栄町3丁目1-1の南側         |      |      |
| 交通            | J R東北本線 岩沼 徒歩10分          |      |      |
| 土地権利          | 所有権                       | 地目   | 宅地   |
| 都市計画          | 市街化区域                     | 用途地域 | 1種住居 |
| 建ぺい率          | 60%                       | 容積率  | 160% |
| 他の法令上の制限      |                           |      |      |
| 地勢            |                           |      |      |
| 建築条件          |                           |      |      |
| 現況            | 更地                        |      |      |
| 引渡し (引渡時期/方法) | 相談 / 完成宅地渡し               |      |      |
| 開発許可等番号       |                           |      |      |
| 接道状況 (角地・間口)  | 角地：2方道路 西4.1m 公道接面11.7m 南 |      |      |
| 設備            | 側溝                        |      |      |
| 備考            |                           |      |      |

この図面は物件情報の一部を抜粋して掲載しております。（現況優先）

入居日・引渡日変更や付帯条件、別途料金等が発生する場合がありますのでご確認ください。

at home

infosheet 物件番号 69826824093

国土交通大臣免許（1）第9999号 〒981-0114 宮城県宮城郡利府町新中道3丁目1-1 イオンモール新利府南館1階

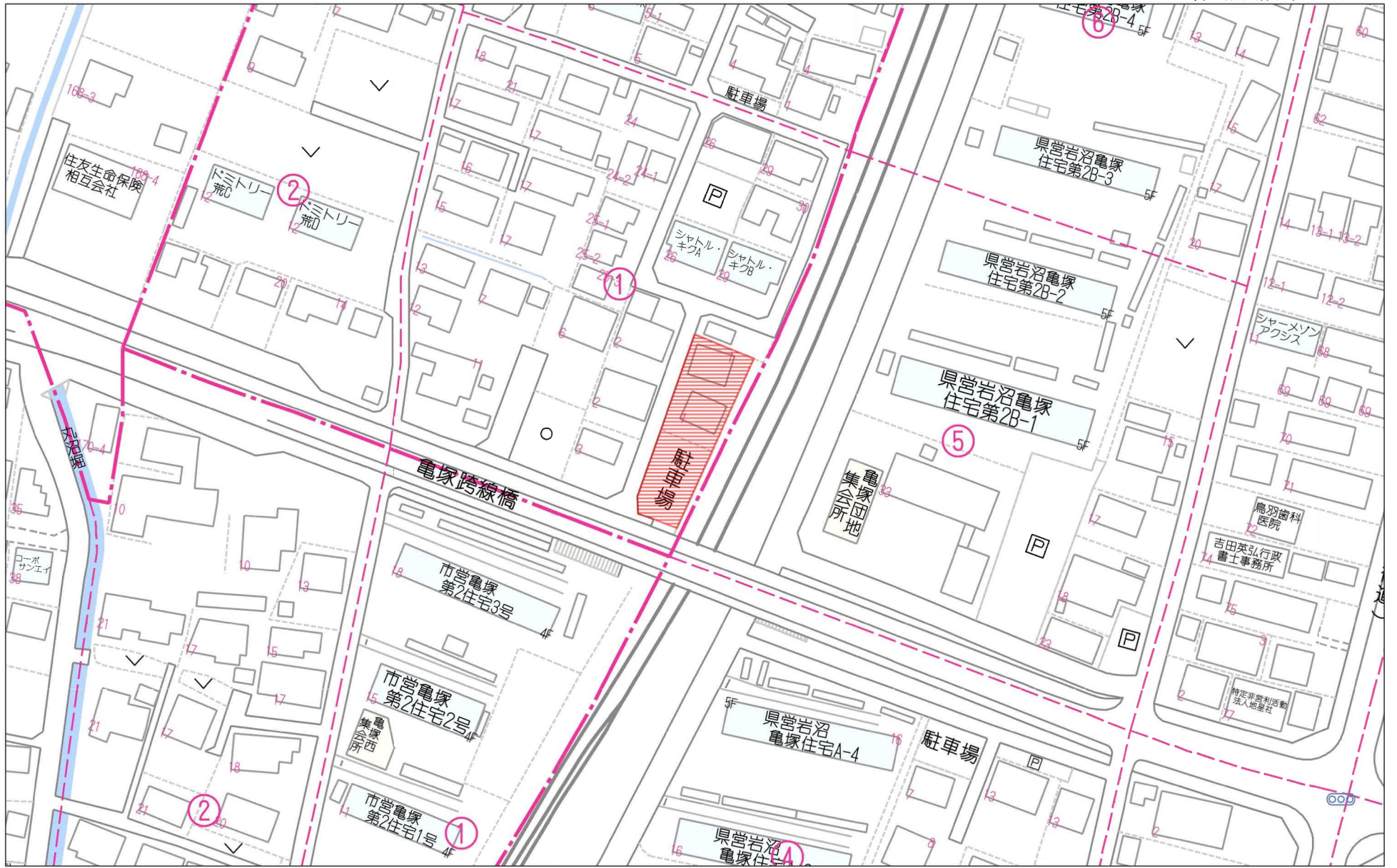
株式会社 Beyond ets 建てる窓口

TEL：050-3615-4137 FAX：050-3145-2835 定休日：定休日なし

担当：渡辺（070-3353-1157）

作成日：2024年12月16日

■取引態様：媒介



60m

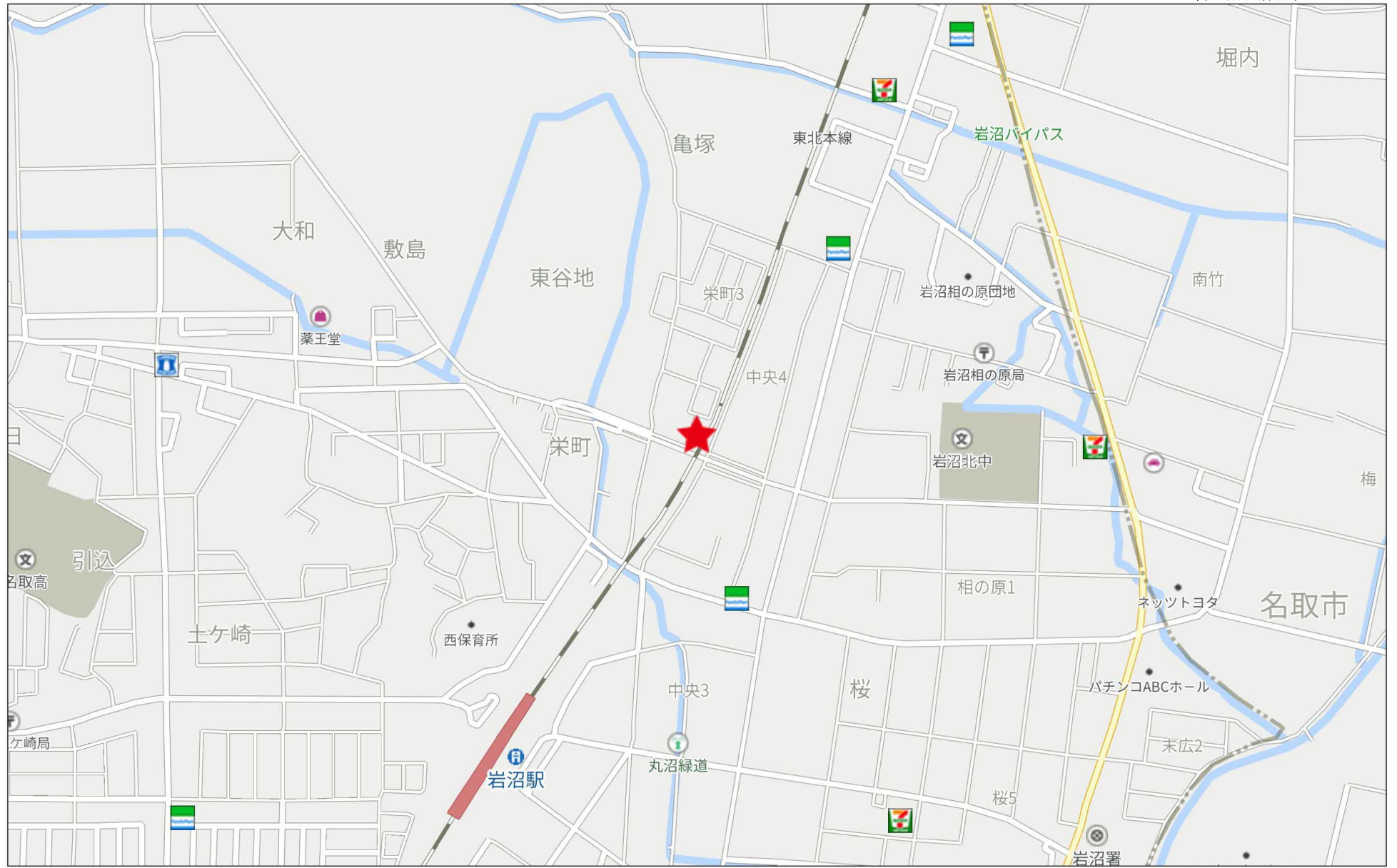
1:1344

禁無断複写複製

Beyond ets

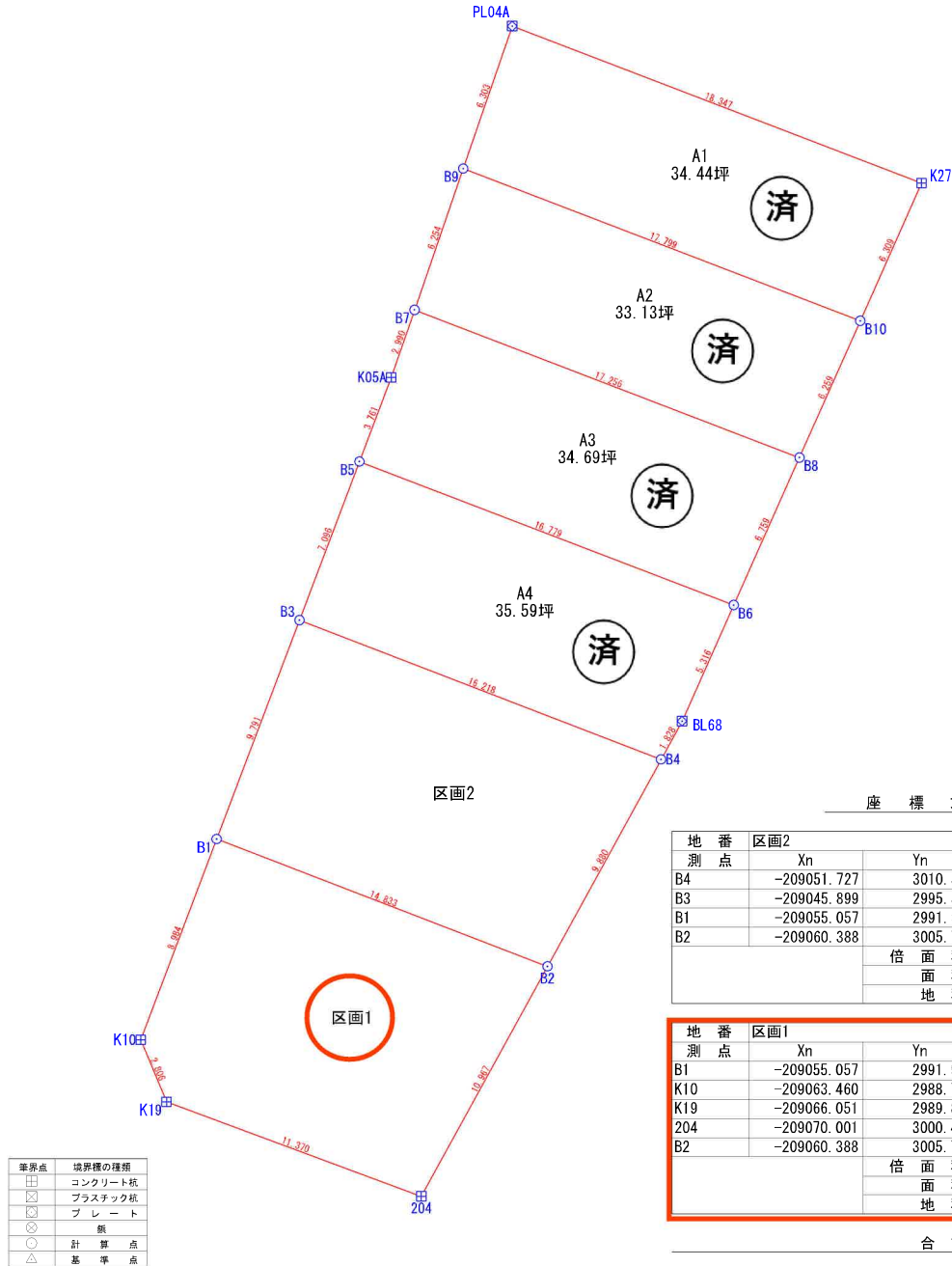
Z22152209-20231112144917





# 敷地区割図

所在：岩沼市栄町三丁目78番1



座標求積表

| 地番    | A1          |          |                 |                |
|-------|-------------|----------|-----------------|----------------|
| 測点    | Xn          | Yn       | (Xn+1 - Xn-1)Yn | 距離             |
| PL04A | -209021.046 | 3004.278 | -1829.605302    | 18.347         |
| K27A  | -209027.614 | 3021.409 | -37256.994379   | 6.309          |
| B10   | -209033.377 | 3018.842 | 1838.474778     | 17.799         |
| B9    | -209027.005 | 3002.223 | 37020.411813    | 6.303          |
|       | 倍面積         |          | -227.713090     |                |
|       | 面積          |          | 113.8565450     |                |
|       | 地積          |          | 113.85          | m <sup>2</sup> |

| 地番  | A2          |          |                 |                |
|-----|-------------|----------|-----------------|----------------|
| 測点  | Xn          | Yn       | (Xn+1 - Xn-1)Yn | 距離             |
| B9  | -209027.005 | 3002.223 | -1381.022580    | 17.799         |
| B10 | -209033.377 | 3018.842 | -36497.799780   | 6.259          |
| B8  | -209039.095 | 3016.296 | 1387.496160     | 17.256         |
| B7  | -209032.917 | 3000.184 | 36272.224560    | 6.254          |
|     | 倍面積         |          | -219.101640     |                |
|     | 面積          |          | 109.5508200     |                |
|     | 地積          |          | 109.55          | m <sup>2</sup> |

| 地番   | A3          |          |                 |                |
|------|-------------|----------|-----------------|----------------|
| 測点   | Xn          | Yn       | (Xn+1 - Xn-1)Yn | 距離             |
| B7   | -209032.917 | 3000.184 | -10053.616584   | 17.256         |
| B8   | -209039.095 | 3016.296 | -37257.288192   | 6.759          |
| B6   | -209045.269 | 3013.546 | -503.262182     | 16.779         |
| B5   | -209039.262 | 2997.879 | 28554.797475    | 3.761          |
| K05A | -209035.744 | 2999.209 | 19029.981105    | 2.990          |
|      | 倍面積         |          | -229.388378     |                |
|      | 面積          |          | 114.6941890     |                |
|      | 地積          |          | 114.69          | m <sup>2</sup> |

| 地番   | A4          |          |                 |                |
|------|-------------|----------|-----------------|----------------|
| 測点   | Xn          | Yn       | (Xn+1 - Xn-1)Yn | 距離             |
| B5   | -209039.262 | 2997.879 | 1888.663770     | 16.779         |
| B6   | -209045.269 | 3013.546 | -32736.150198   | 5.316          |
| BL68 | -209050.125 | 3011.384 | -19447.517872   | 1.828          |
| B4   | -209051.727 | 3010.504 | 12722.389904    | 16.218         |
| B3   | -209045.899 | 2995.369 | 37337.274585    | 7.096          |
|      | 倍面積         |          | -235.339811     |                |
|      | 面積          |          | 117.6699055     |                |
|      | 地積          |          | 117.66          | m <sup>2</sup> |

合計 455.7714595

座標求積表

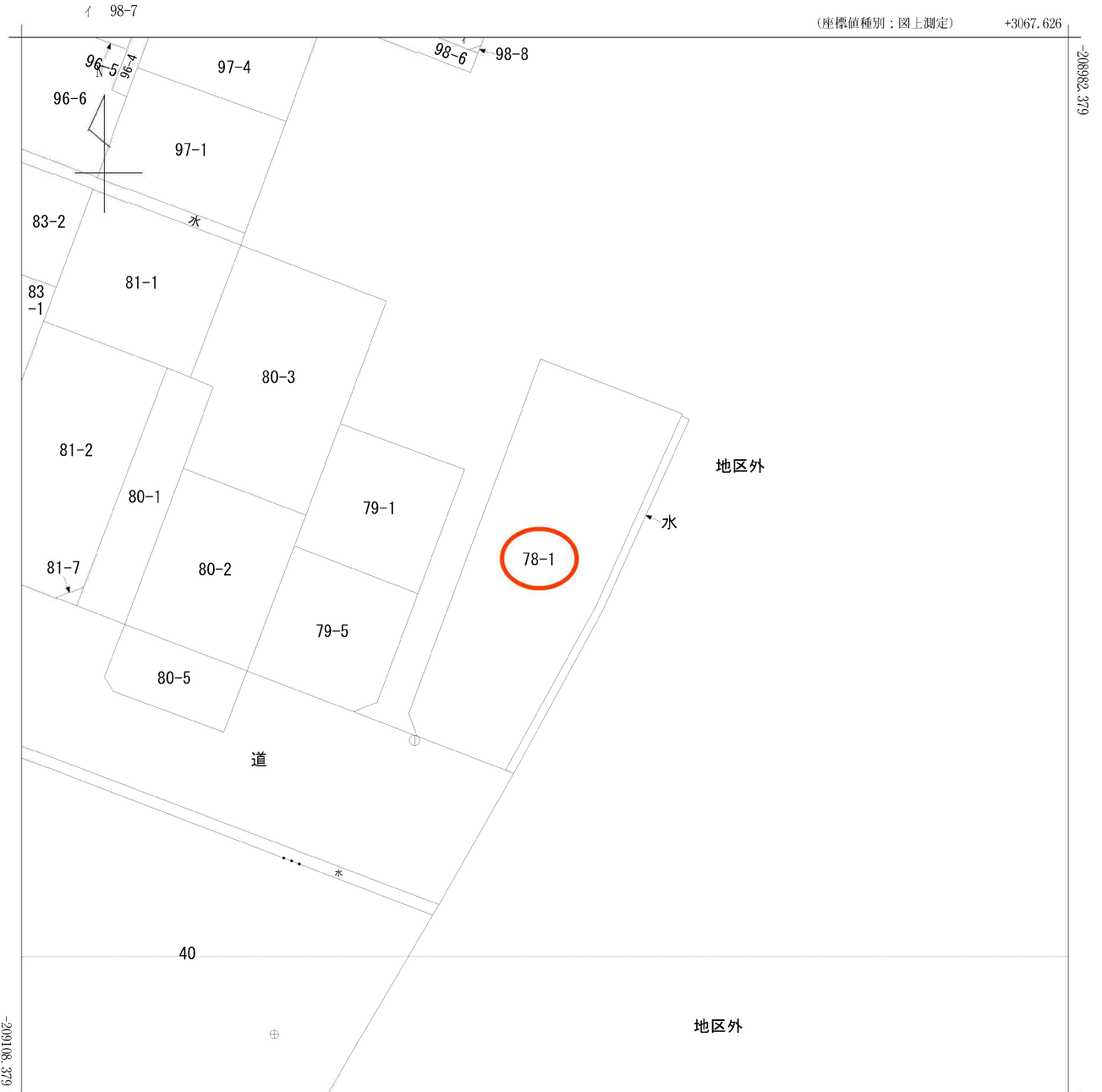
| 地番 | 区画2         |          |                 |                |
|----|-------------|----------|-----------------|----------------|
| 測点 | Xn          | Yn       | (Xn+1 - Xn-1)Yn | 距離             |
| B4 | -209051.727 | 3010.504 | 43619.192456    | 16.218         |
| B3 | -209045.899 | 2995.369 | -9974.578770    | 9.791          |
| B1 | -209055.057 | 2991.907 | -43349.740523   | 14.833         |
| B2 | -209060.388 | 3005.749 | 10009.144170    | 9.880          |
|    | 倍面積         |          | 304.017333      |                |
|    | 面積          |          | 152.0086665     |                |
|    | 地積          |          | 152.00          | m <sup>2</sup> |

| 地番  | 区画1         |          |                 |                |
|-----|-------------|----------|-----------------|----------------|
| 測点  | Xn          | Yn       | (Xn+1 - Xn-1)Yn | 距離             |
| B1  | -209055.057 | 2991.907 | -9191.138304    | 8.984          |
| K10 | -209063.460 | 2988.730 | -32858.097620   | 2.806          |
| K19 | -209066.051 | 2989.808 | -19556.334128   | 11.370         |
| 204 | -209070.001 | 3000.470 | 16991.661610    | 10.967         |
| B2  | -209060.388 | 3005.749 | 44917.913056    | 14.833         |
|     | 倍面積         |          | 304.004614      |                |
|     | 面積          |          | 152.0023070     |                |
|     | 地積          |          | 152.00          | m <sup>2</sup> |

合計 304.0109735

| 境界点 | 境界線の種類  |
|-----|---------|
| 田   | コンクリート杭 |
| 田   | プラスチック杭 |
| 田   | プレート    |
| 田   | 旗       |
| ○   | 計算点     |
| △   | 基準点     |

作成日：令和6年1月26日



+2942.626 (座標値種別：図上測定)

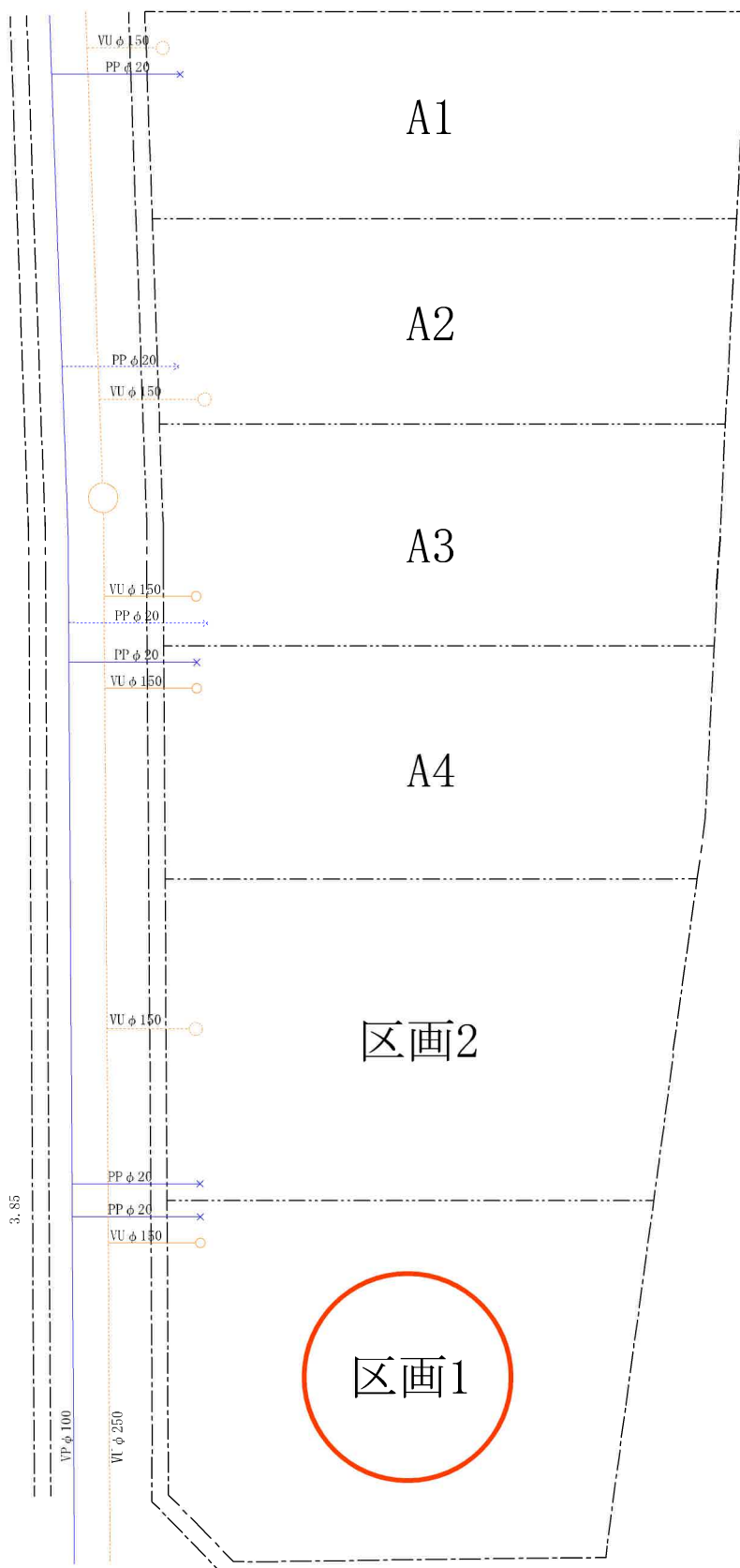
(注) 国土交通省国土地理院が公表した座標補正パラメータ(touhokutaiheiyouki2011.par)による修正がされています。



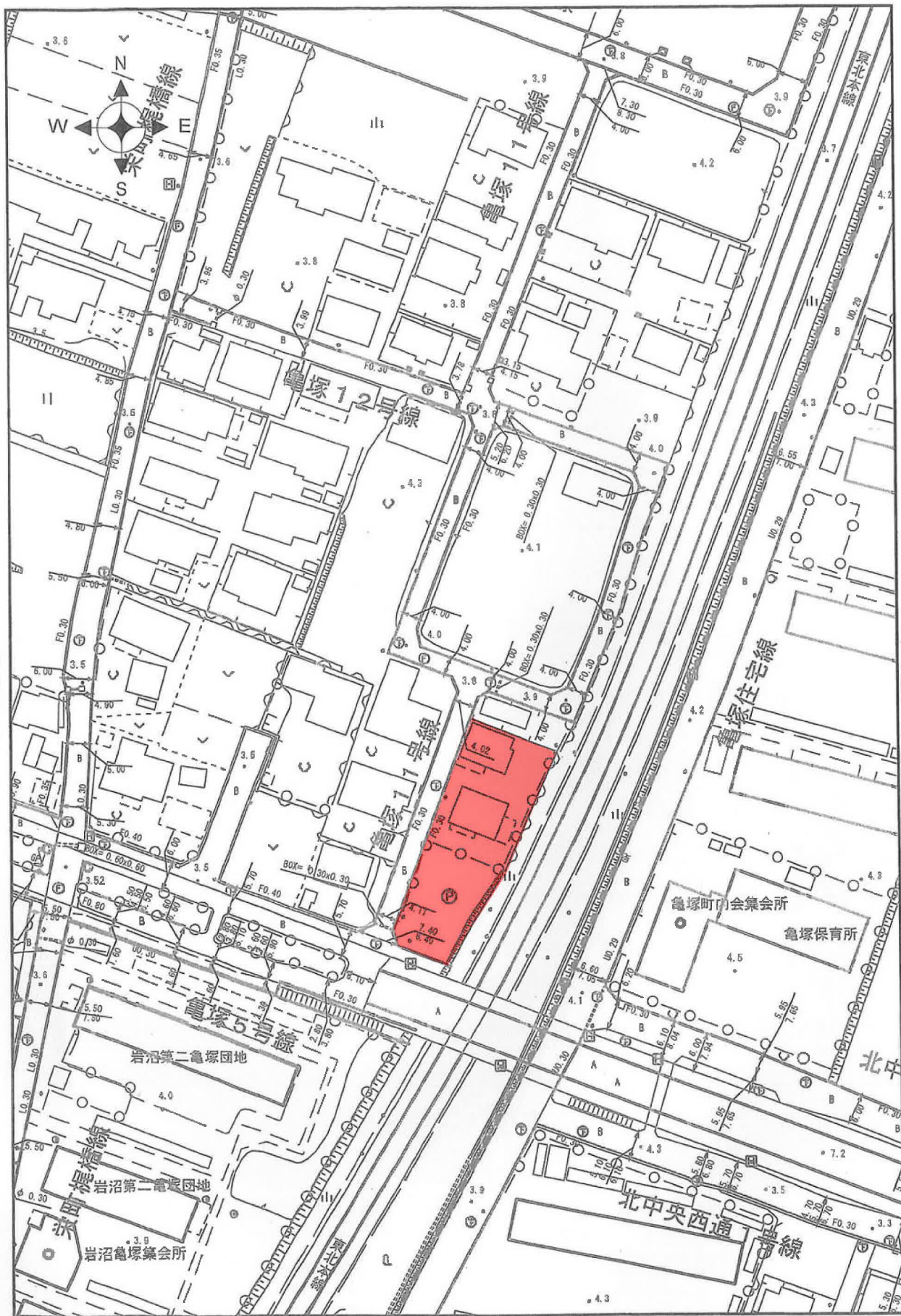
A 栄町 3丁目

|       |         |          |    |           |            |    |              |      |    |     |
|-------|---------|----------|----|-----------|------------|----|--------------|------|----|-----|
| 請求部   | 所在      | 岩沼市栄町三丁目 |    |           |            | 地番 | 78番1         |      |    |     |
| 出力尺   | 1/500   | 精度分      | 甲三 | 座標系番号又は記号 | X          | 分類 | 地図(法第14条第1項) |      | 種類 | 地籍図 |
| 作成年月日 | 昭和57年2月 |          |    | 備付年月日(原図) | 昭和58年12月1日 |    |              | 補記事項 |    |     |

# 全体図







1/1000

岩 沼 市









フレスコキクチ岩沼西店まで650m



ファミリーマート岩沼中央四丁目店まで520m



サンドラッグ岩沼相の原店まで800m



岩沼市立岩沼西中学校まで2,740m



岩沼市立岩沼西小学校まで1,850m



岩沼相の原郵便局まで880m



仙台銀行岩沼支店まで810m