

売地

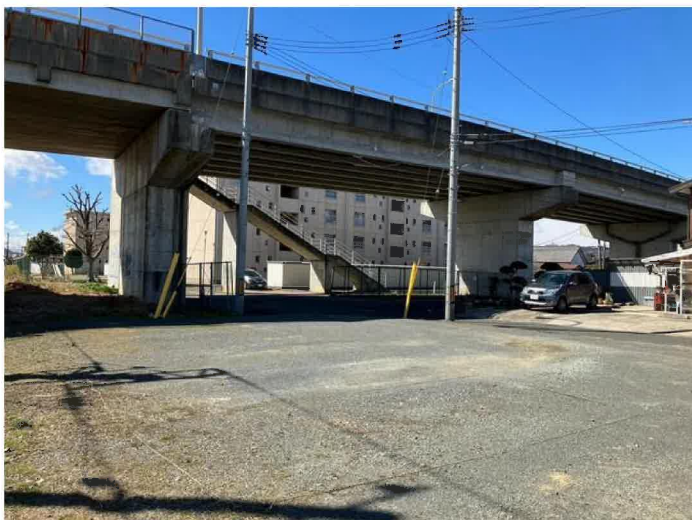
岩沼市栄町3丁目

完成宅地渡し 1号地

土地面積
152.00㎡

現況
更地

引渡可能時期
相談



【建築条件なし】
お好きなハウスメーカーで建築可能♪
岩沼駅まで徒歩10分の立地！
完成宅地渡し！

〔近隣施設〕

- ・フレスコキクチ岩沼西店まで620m
- ・ファミリーマート岩沼中央四丁目店まで490m
- ・岩沼市立岩沼西中学校まで2,710m
- ・岩沼市立岩沼西小学校まで1,820m



- 本物件における登記業務（司法書士に依頼する移転登記・設定登記、家屋調査士に依頼する表題登記）、及び外構工事は、売主指定の業者にてお願いいたします。
- 本物件は、売主にて上下水道引込の上お引渡しとなります。なお、新規水道加入金等の費用は買主負担となります。
- 本物件は、分筆前の為、面積に差異が発生する可能性があります。
- 本物件敷地内に、電柱及び支線が設置されております。
- 本物件東側には、J R東日本の線路があります。建築等を行う場合は事前協議が必要となります。

物件種目	売地		
最適用途	住宅用地		
最寄駅	岩沼		
土地面積	152.00㎡	私道面積 (共有持分)	
価格	1,340万円	坪単価	@29.15万円

物件所在地	宮城県岩沼市栄町3丁目1-1の南側		
交通	J R東北線 岩沼 徒歩10分		
土地権利	所有権	地目	宅地
都市計画	市街化区域	用途地域	1種住居
建ぺい率	60%	容積率	160%
他の法令上の制限			
地勢			
建築条件			
現況	更地		
引渡し可能時期/方法	相談 / 完成宅地渡し		
開発許可等番号			
接道状況(角地・間口)	角地：2方道路 西4.1m 公道 接面11.7m 南		
設備	側溝		
備考			

この図面は物件情報の一部を抜粋して掲載しております。（現況優先）

入居日・引渡日変更や付帯条件、別途料金等が発生する場合がありますのでご確認ください。

at home

infosheet 物件番号 69826824093

国土交通大臣免許（1）第9999号 〒981-0114 宮城県宮城郡利府町新中道3丁目1-1 イオンモール新利府南館1階

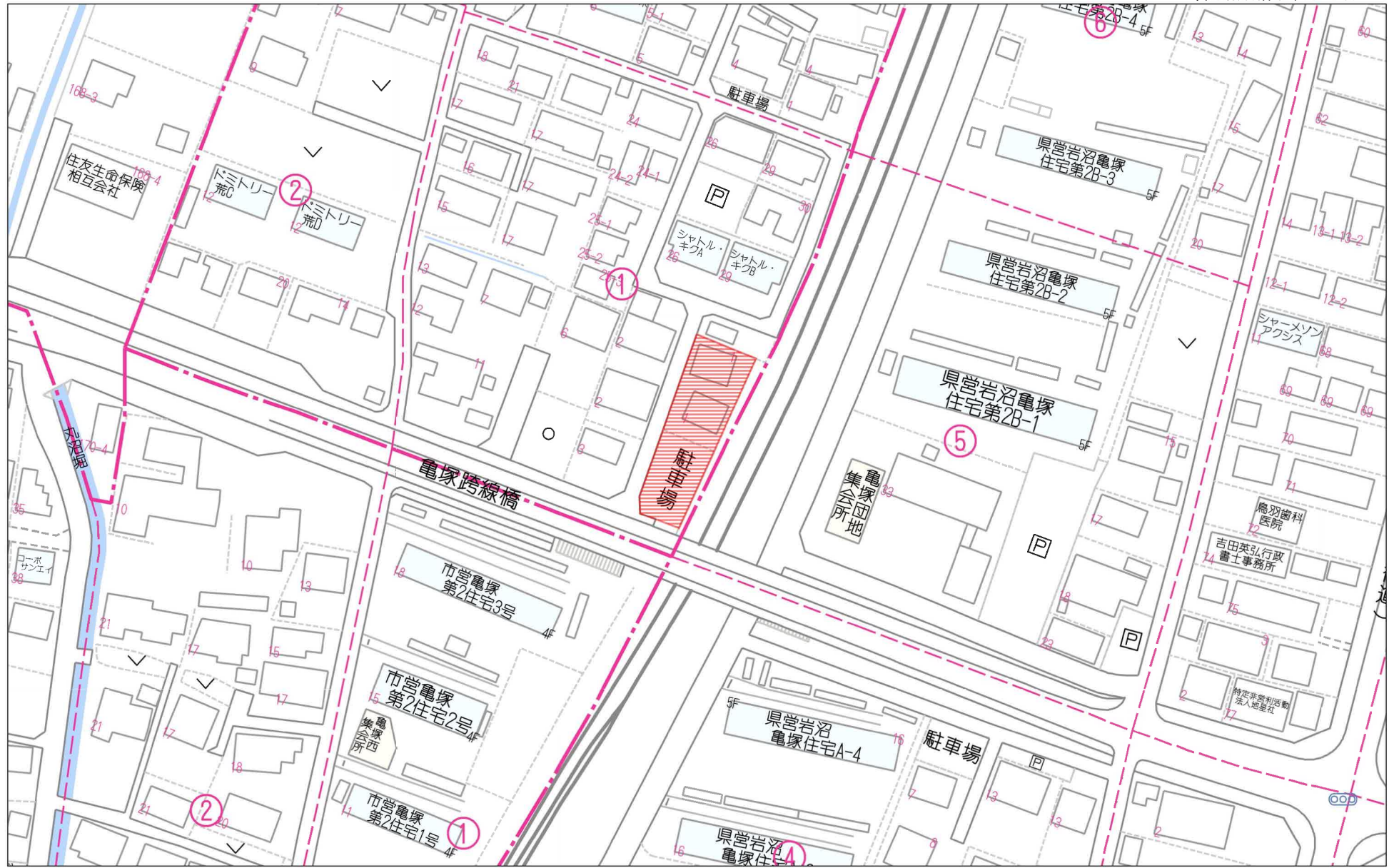
株式会社Beyond ets 建てる窓口

TEL：050-3615-4137 FAX：050-3145-2835 定休日：定休日なし

担当：渡辺（070-3353-1157）

作成日：2024年11月15日

■取引態様：媒介



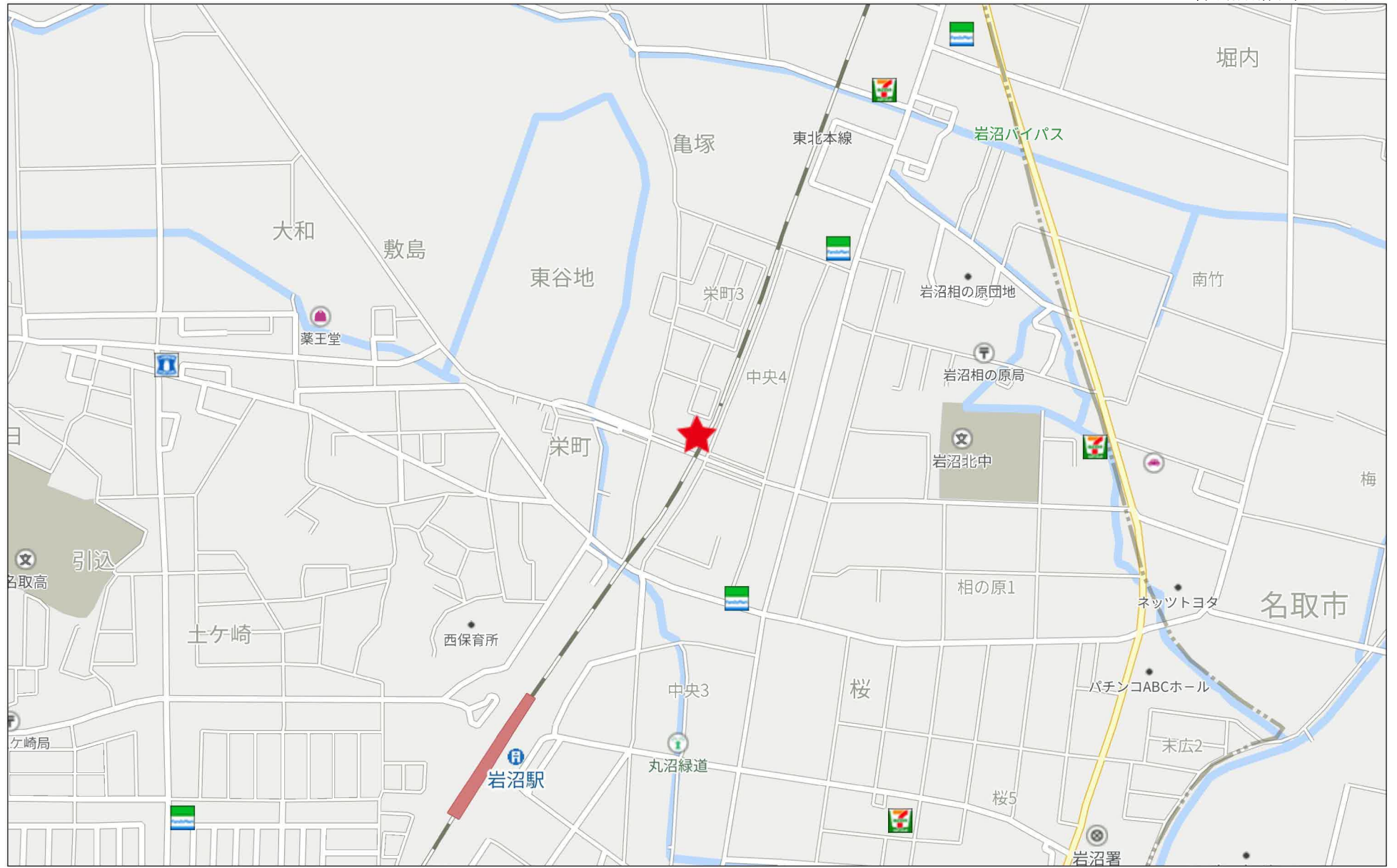
60m

1:1344

禁無断複写複製

Beyond ets

Z22152209-20231112144917



敷地区割図

所在：岩沼市栄町三丁目78番1



座標求積表

地番	A1	Xn	Yn	(Xn+1 - Xn-1)Yn	距離
測点					
PL04A		-209021.046	3004.278	-1829.605302	18.347
K27A		-209027.614	3021.409	-37256.994379	6.309
B10		-209033.377	3018.842	1838.474778	17.799
B9		-209027.005	3002.223	37020.411813	6.303
	倍面積			-227.713090	
	面積			113.8565450	
	地積			113.85	m ²

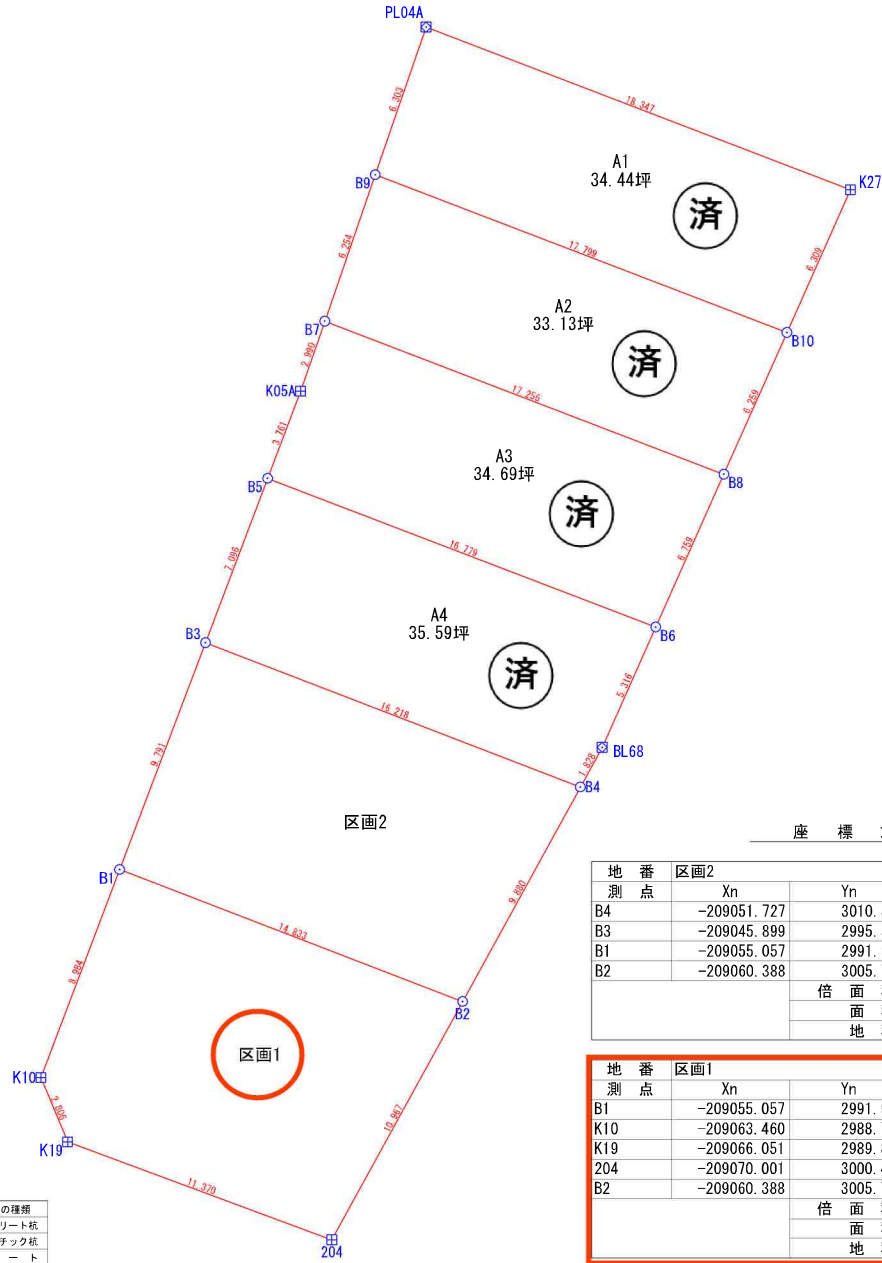
地番	A2	Xn	Yn	(Xn+1 - Xn-1)Yn	距離
測点					
B9		-209027.005	3002.223	-1381.022580	17.799
B10		-209033.377	3018.842	-36497.799780	6.259
B8		-209039.095	3016.296	1387.496160	17.256
B7		-209032.917	3000.184	36272.224560	6.254
	倍面積			-219.101640	
	面積			109.5508200	
	地積			109.55	m ²

地番	A3	Xn	Yn	(Xn+1 - Xn-1)Yn	距離
測点					
B7		-209032.917	3000.184	-10053.616584	17.256
B8		-209039.095	3016.296	-37257.288192	6.759
B6		-209045.269	3013.546	-503.262182	16.779
B5		-209039.262	2997.879	28554.797475	3.761
K05A		-209035.744	2999.209	19029.981105	2.990
	倍面積			-229.388378	
	面積			114.6941890	
	地積			114.69	m ²

地番	A4	Xn	Yn	(Xn+1 - Xn-1)Yn	距離
測点					
B5		-209039.262	2997.879	1888.663770	16.779
B6		-209045.269	3013.546	-32736.150198	5.316
BL68		-209050.125	3011.384	-19447.517872	1.828
B4		-209051.727	3010.504	12722.389904	16.218
B3		-209045.899	2995.369	37337.274585	7.096
	倍面積			-235.339811	
	面積			117.6699055	
	地積			117.66	m ²

合計 455.7714595

境界点	境界線の種類
田	コンクリート杭
田	プラスチック杭
田	プレート
田	旗
○	計算点
△	基準点



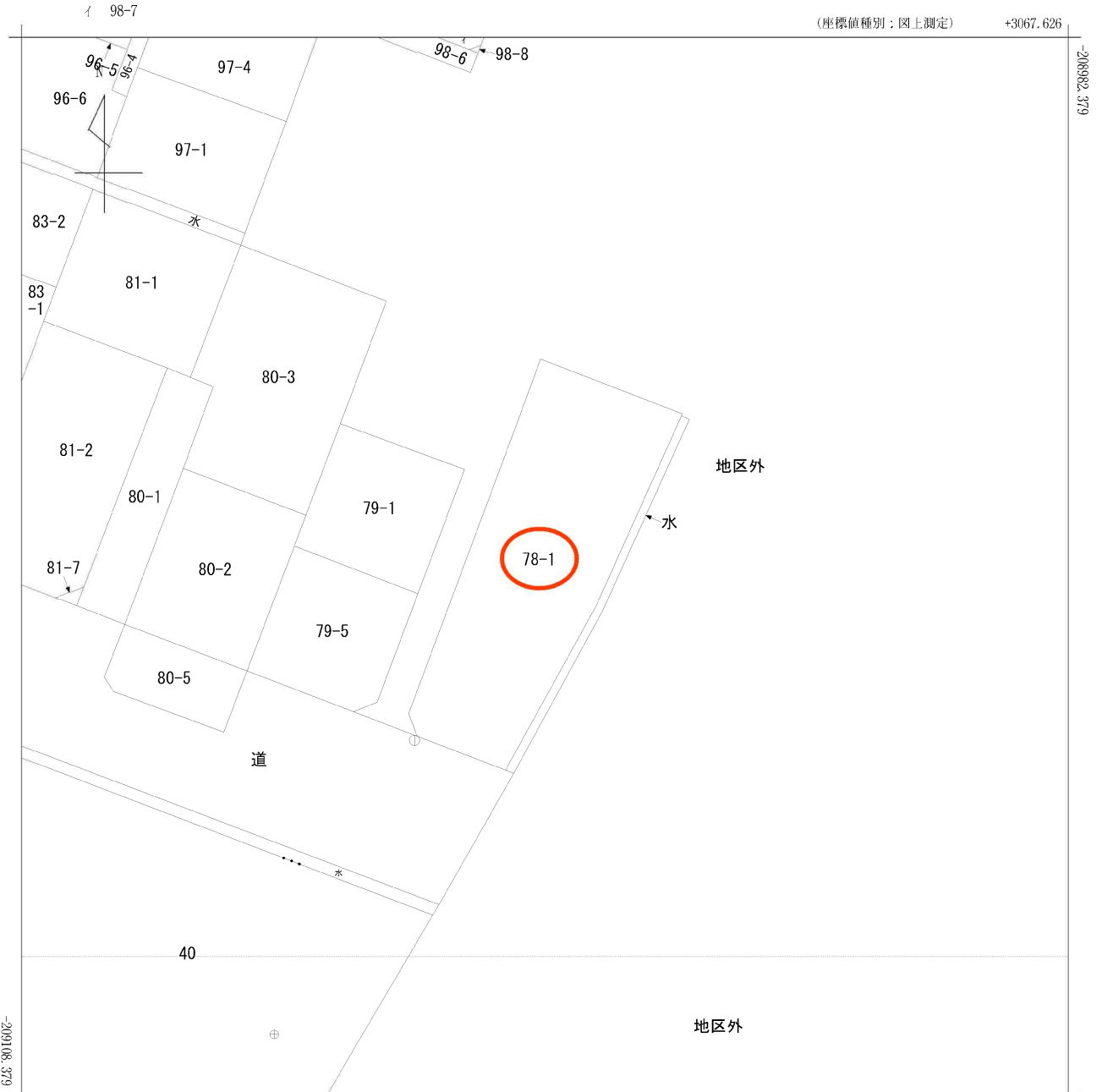
座標求積表

地番	区画2	Xn	Yn	(Xn+1 - Xn-1)Yn	距離
測点					
B4		-209051.727	3010.504	43619.192456	16.218
B3		-209045.899	2995.369	-9974.578770	9.791
B1		-209055.057	2991.907	-43349.740523	14.833
B2		-209060.388	3005.749	10009.144170	9.880
	倍面積			304.017333	
	面積			152.0086665	
	地積			152.00	m ²

地番	区画1	Xn	Yn	(Xn+1 - Xn-1)Yn	距離
測点					
B1		-209055.057	2991.907	-9191.138304	8.984
K10		-209063.460	2988.730	-32858.097620	2.806
K19		-209066.051	2989.808	-19556.334128	11.370
204		-209070.001	3000.470	16991.661610	10.967
B2		-209060.388	3005.749	44917.913056	14.833
	倍面積			304.004614	
	面積			152.0023070	
	地積			152.00	m ²

合計 304.0109735

作成日：令和6年1月26日



+2942.626 (座標値種別：図上測定)

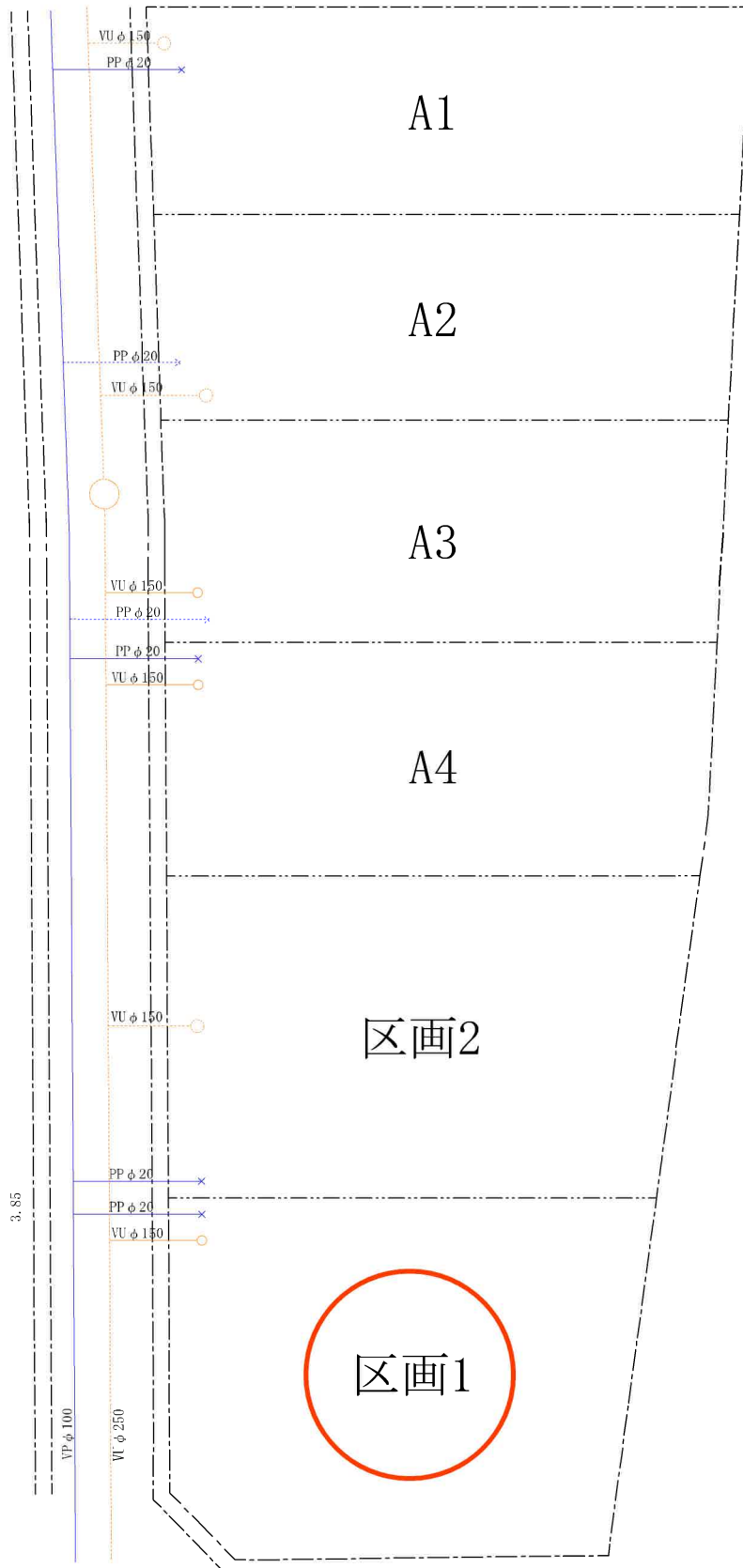
(注) 国土交通省国土地理院が公表した座標補正パラメータ(touhokutaiheiyouki2011.par)による修正がされています。

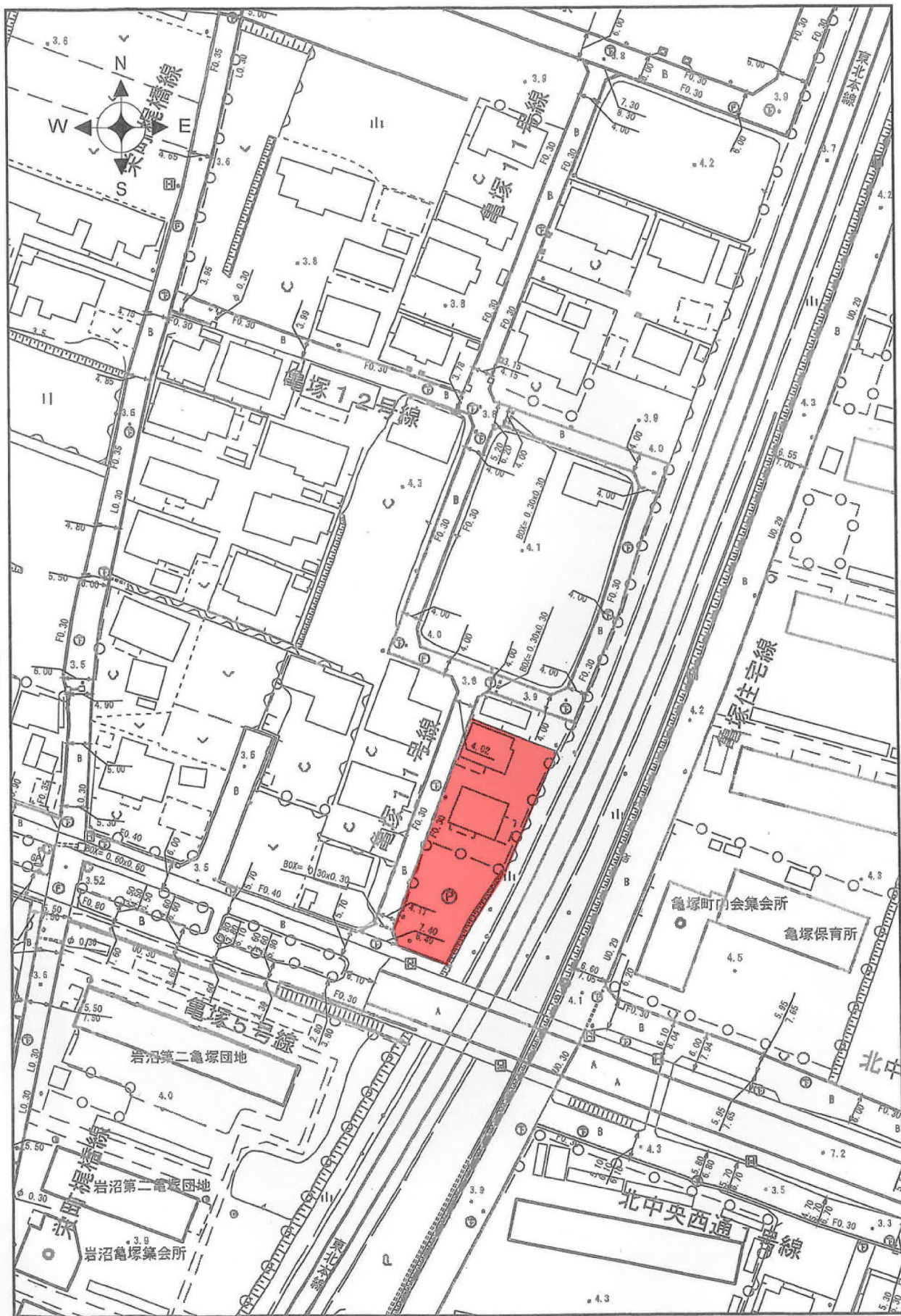


A 栄町3丁目

請求部	所在	岩沼市栄町三丁目				地番	78番1			
出力尺	1/500	精度分	甲三	座標系番号又は記号	X	分類	地図(法第14条第1項)		種類	地籍図
作成年月日	昭和57年2月			備付年月日(原図)	昭和58年12月1日			補記事項		

全体図

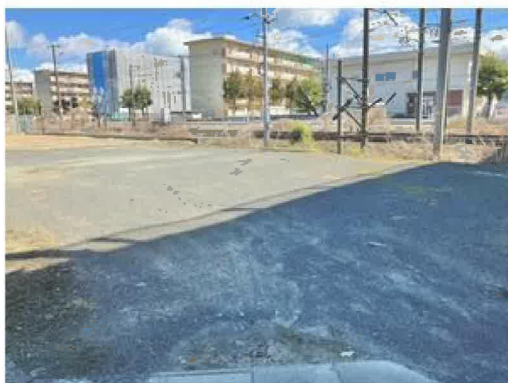




1/1000

岩 沼 市







フレスコキクチ岩沼西店まで650m



ファミリーマート岩沼中央四丁目店まで520m



サンドラッグ岩沼相の原店まで800m



岩沼市立岩沼西中学校まで2,740m



岩沼市立岩沼西小学校まで1,850m



岩沼相の原郵便局まで880m



仙台銀行岩沼支店まで810m