

売地

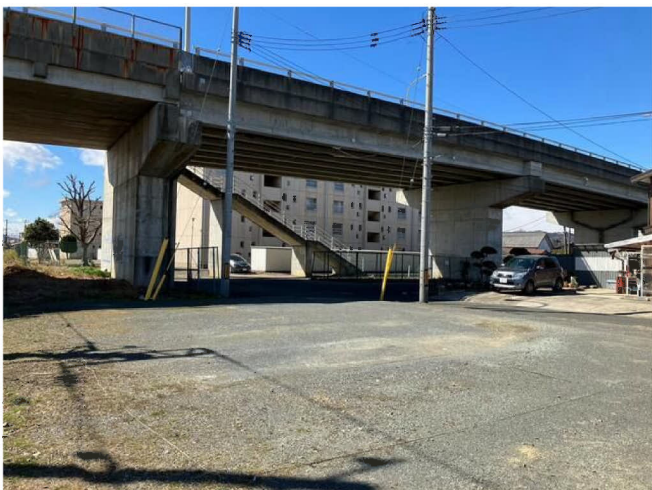
岩沼市栄町3丁目

現況渡し 1号地

土地面積
公簿 152.00㎡

現況
更地

引渡可能時期
相談



【建築条件なし】
お好きなハウスメーカーで建築可能♪
岩沼駅まで徒歩10分の立地！
徒歩圏内にスーパー・コンビニ多数あり
お買い物も便利♪

〔近隣施設〕

- ・フレスコキクチ岩沼西店まで620m
- ・ファミリーマート岩沼中央四丁目店まで490m
- ・岩沼市立岩沼西中学校まで2,710m
- ・岩沼市立岩沼西小学校まで1,820m



- 本物件における登記業務（司法書士に依頼する移転登記・設定登記、家屋調査士に依頼する表題登記）、及び外構工事は、売主指定の業者にてお願いいたします。
- 本物件の新規水道加入金等の費用は買主負担となります。
- 本物件敷地内の電柱・支線については移設協議済となっております。詳細は担当者までお問合せください。
- 本物件東側には、JR東日本の線路があります。建築等を行う場合は事前協議が必要となります。

物件種目	売地		
最適用途	住宅用地		
最寄駅	岩沼		
土地面積	公簿 152.00㎡	私道面積 (共有持分)	
価格	1,260万円	坪単価	@27.41万円

物件所在地	宮城県岩沼市栄町3丁目 1-1の南側		
交通	J R東北本線 岩沼 徒歩10分		
土地権利	所有権	地目	宅地
都市計画	市街化区域	用途地域	1種住居
建ぺい率	60%	容積率	160%
他の法令上の制限			
地勢			
建築条件			
現況	更地		
引渡し (引渡時期/方法)	相談 / 現況渡し		
開発許可等番号			
接道状況 (角地・間口)	角地：2方道路 西4.1m 公道接面11.7m 南		
設備	上水道、下水道、側溝 (上水道口径20mm)		
備考			

この図面は物件情報の一部を抜粋して掲載しております。（現況優先）
入居日・引渡日変更や付帯条件、別途料金等が発生する場合がありますのでご確認ください。

at home

infosheet 物件番号 69826824093

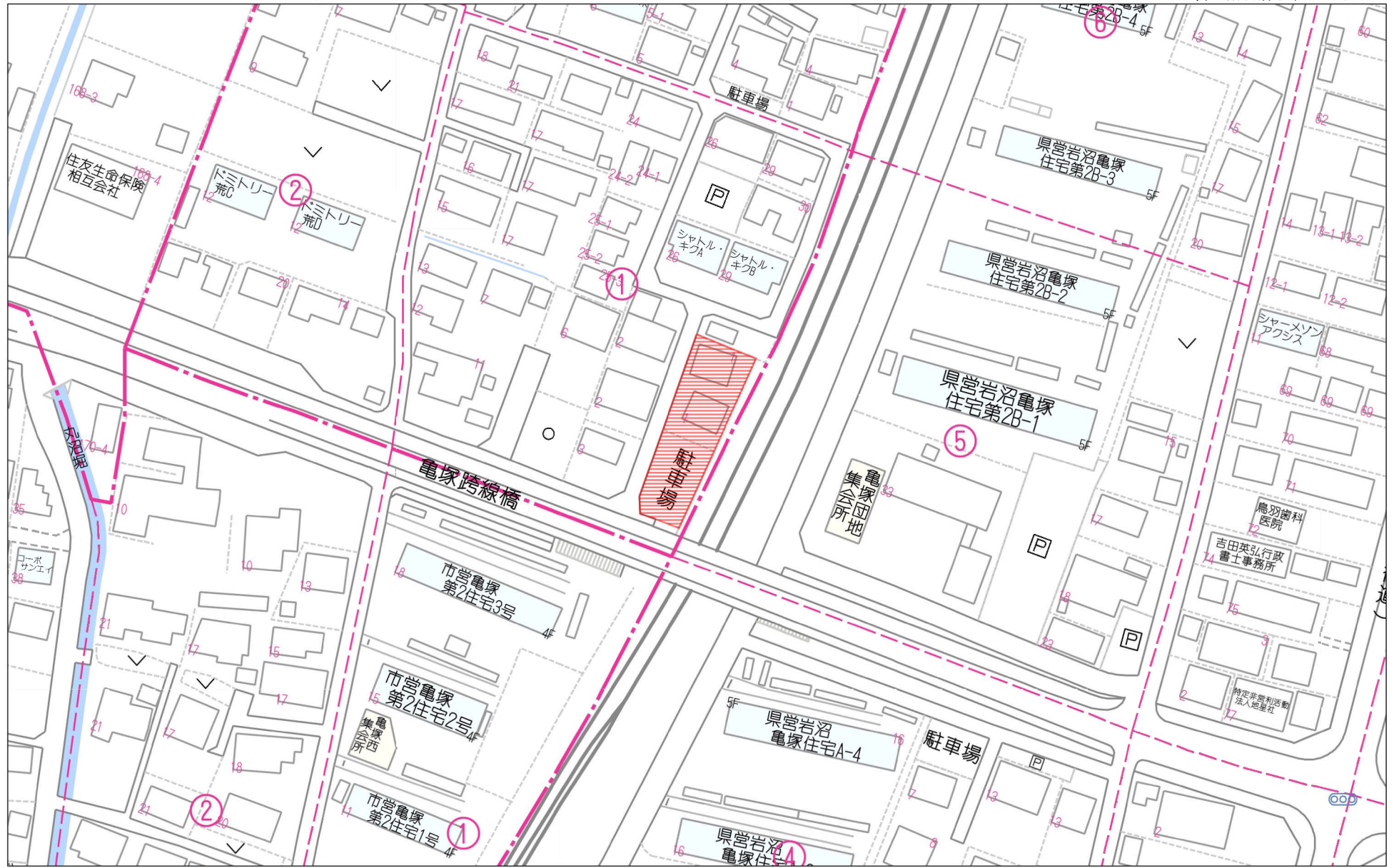
国土交通大臣免許（1）第9999号 〒981-0114 宮城県宮城郡利府町新中道3丁目1-1 イオンモール新利府南館1階

株式会社 Beyond ets 建てる窓口

TEL：050-3615-4137 FAX：050-3145-2835 定休日：定休日なし
担当：渡辺（070-3353-1157）

作成日：2025年4月15日

■取引態様：媒介



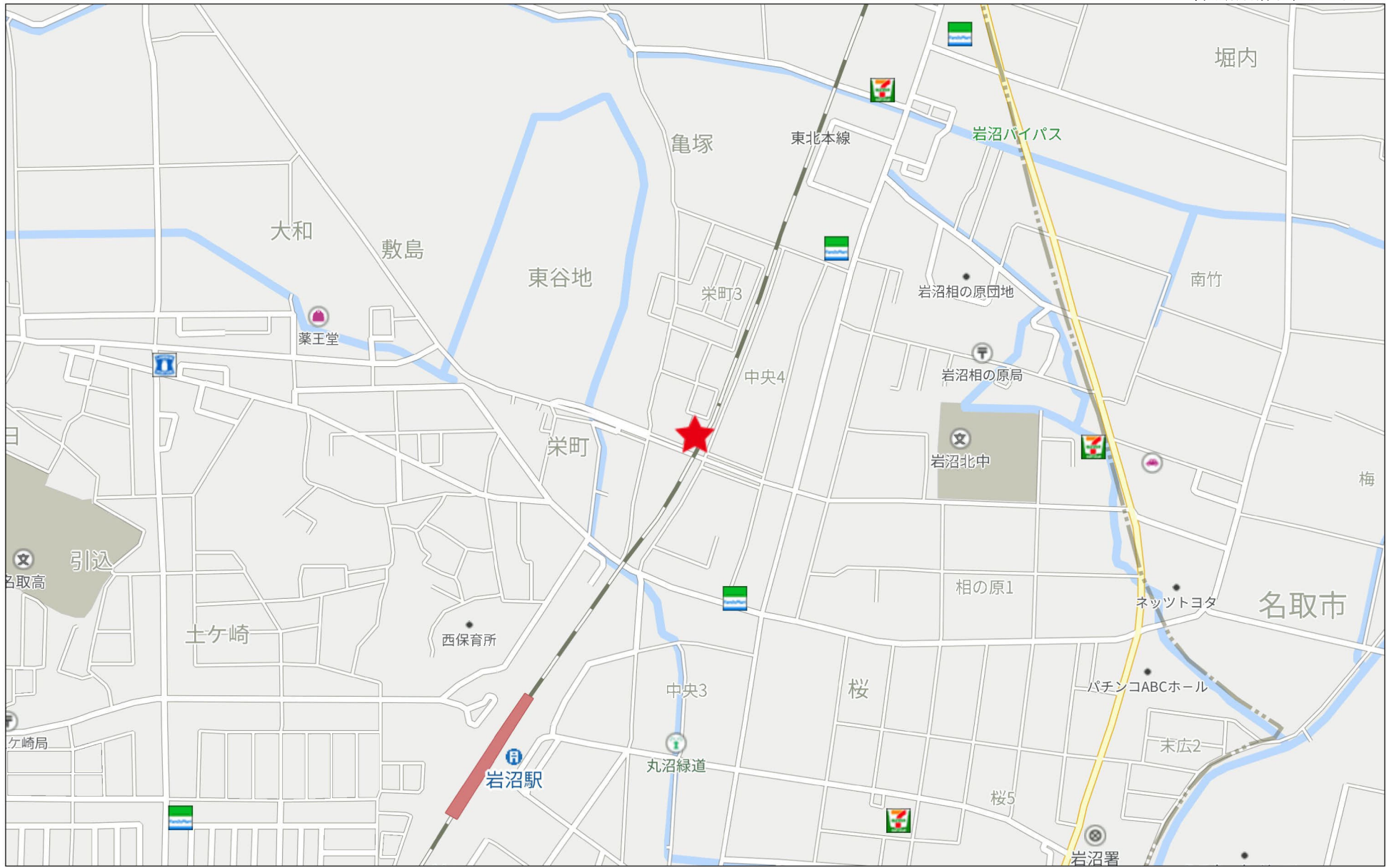
60m

1:1344

禁無断複写複製

Beyond ets

Z22152209-20231112144917



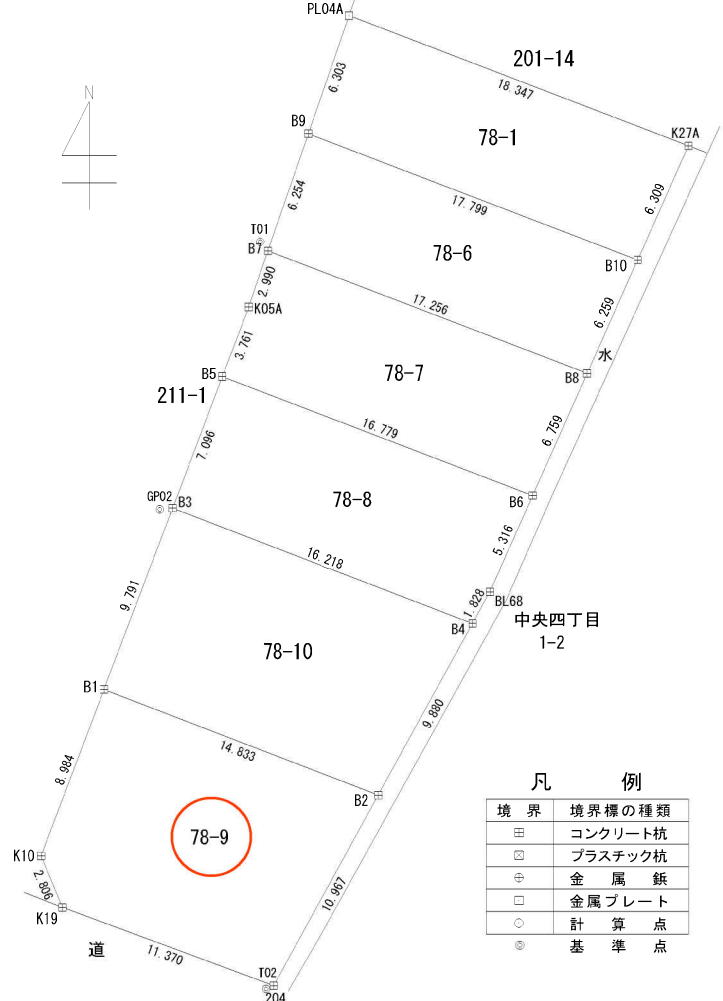
地番 78-1, 78-6, 78-7, 78-8, 78-10, 78-9 土地所在図
地積測量図

土地の所在 岩沼市栄町三丁目

地番	78-1							
測点名	X座標 (Xn)	Y座標 (Yn)	(Xn+1-Xn-1)Yn	点間距離	境界標種別	備考		
PL04A	-209021.046	3004.278	-1829.605302	18.347	金属プレート	既設		
K27A	-209027.614	3021.409	-37256.994379	6.309	コンクリート杭	入替		
B10	-209033.377	3018.842	1838.474778	17.799	コンクリート杭	新設		
B9	-209027.005	3002.223	37020.411813	6.303	コンクリート杭	新設		
倍面積							-227.713090	
面積							113.8565450	
地積							113.85 m ²	
坪数							34.44	

地番	78-6							
測点名	X座標 (Xn)	Y座標 (Yn)	(Xn+1-Xn-1)Yn	点間距離	境界標種別	備考		
B9	-209027.005	3002.223	-1381.022580	17.799	コンクリート杭	新設		
B10	-209033.377	3018.842	-36497.799780	6.259	コンクリート杭	新設		
B8	-209039.095	3016.296	1387.496160	17.256	コンクリート杭	新設		
B7	-209032.917	3000.184	36272.224560	6.254	コンクリート杭	新設		
倍面積							-219.101640	
面積							109.5508200	
地積							109.55 m ²	
坪数							33.13	

地番	78-7							
測点名	X座標 (Xn)	Y座標 (Yn)	(Xn+1-Xn-1)Yn	点間距離	境界標種別	備考		
B7	-209032.917	3000.184	-10053.616584	17.256	コンクリート杭	新設		
B8	-209039.095	3016.296	-37257.288192	6.759	コンクリート杭	新設		
B6	-209045.269	3013.546	-503.262182	16.779	コンクリート杭	新設		
B5	-209039.262	2997.879	28554.797475	3.761	コンクリート杭	新設		
K05A	-209035.744	2999.209	19029.981105	2.990	コンクリート杭	既設		
倍面積							-229.388378	
面積							114.6941890	
地積							114.69 m ²	
坪数							34.69	



作成者 (令和6年4月10日作成) 縮尺 1/

申請人 縮尺 1/250

地番	78-1, 78-6, 78-7, 78-8, 78-10, 78-9	土地所在図 地積測量図
土地の所在	岩沼市栄町三丁目	

地番	78-8						
測点名	X座標 (Xn)	Y座標 (Yn)	(Xn+1-Xn-1)Yn	点間距離	境界標種別	備考	
B5	-209039.262	2997.879	1888.663770	16.779	コンクリート杭	新設	
B6	-209045.269	3013.546	-32736.150198	5.316	コンクリート杭	新設	
BL68	-209050.125	3011.384	-19447.517872	1.828	コンクリート杭	入替	
B4	-209051.727	3010.504	12722.389904	16.218	コンクリート杭	新設	
B3	-209045.899	2995.369	37337.274585	7.096	コンクリート杭	新設	
	倍面積	-235.339811					
	面積	117.6699055					
	地積	117.66 m ²					
	坪数	35.59					

地番	78-10						
測点名	X座標 (Xn)	Y座標 (Yn)	(Xn+1-Xn-1)Yn	点間距離	境界標種別	備考	
B4	-209051.727	3010.504	43619.192456	16.218	コンクリート杭	新設	
B3	-209045.899	2995.369	-9974.578770	9.791	コンクリート杭	新設	
B1	-209055.057	2991.907	-43349.740523	14.833	コンクリート杭	新設	
B2	-209060.388	3005.749	10009.144170	9.880	コンクリート杭	新設	
	倍面積	304.017333					
	面積	152.0086665					
	地積	152.00 m ²					
	坪数	45.98					

地番	78-9						
測点名	X座標 (Xn)	Y座標 (Yn)	(Xn+1-Xn-1)Yn	点間距離	境界標種別	備考	
B1	-209055.057	2991.907	-9191.138304	8.984	コンクリート杭	新設	
K10	-209063.460	2988.730	-32858.097620	2.806	コンクリート杭	既設	
K19	-209066.051	2989.808	-19556.334128	11.370	コンクリート杭	既設	
204	-209070.001	3000.470	16991.661610	10.967	コンクリート杭	新設	
B2	-209060.388	3005.749	44917.913056	14.833	コンクリート杭	新設	
	倍面積	304.004614					
	面積	152.0023070					
	地積	152.00 m ²					
	坪数	45.98					

基準点座標一覧 (測地成果2011)

登記多角点 (単点観測法) の名称	X座標	Y座標	備考
GP01 ネットワーク型GNSS単点観測点	-209010.779	3004.796	金属錐
GP02 ネットワーク型GNSS単点観測点	-209045.935	2994.754	金属錐
T01 測量多角点	-209032.463	2999.797	金属錐
T02 測量多角点	-209070.164	3000.089	金属錐

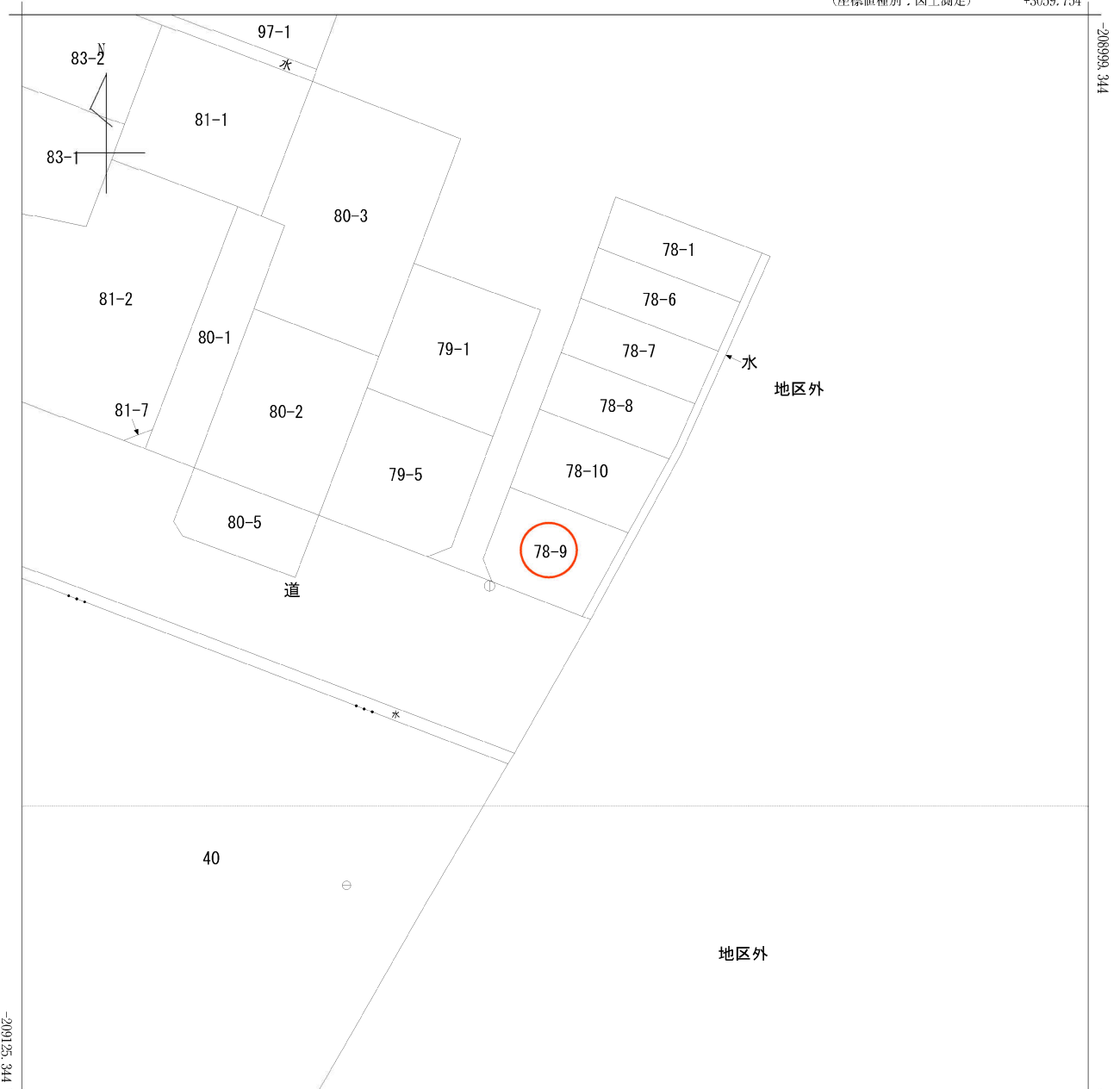
ネットワーク型RTK法による単点観測法による登記多角点測量の観測年月日：令和5年7月29日

点検に使用した基本三角点等	X座標	Y座標	備考
岩沼市H27基Ⅱ-2	-210314.846	2149.504	ネットワーク型RTK法による単点観測法
岩沼市H30基Ⅱ-5	-210712.886	1900.282	ネットワーク型RTK法による単点観測法

総合計面積	759.7824330 m ²
-------	----------------------------

測量年月日	令和6年4月5日
測地系	世界測地系(測地成果2011)
座標系	X系

作成者	(令和6年4月10日作成)	縮尺	1/	申請人	縮尺	1/
-----	---------------	----	----	-----	----	----



+2934.754

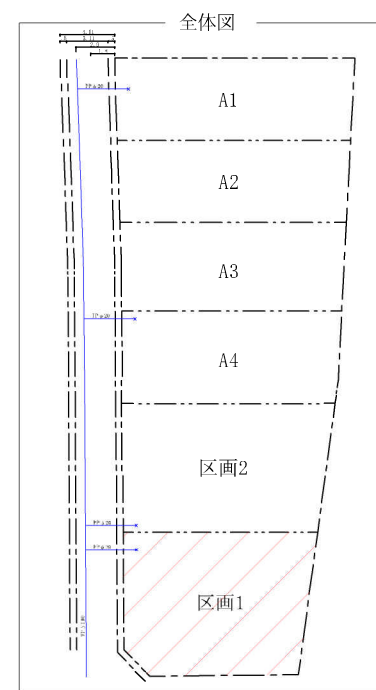
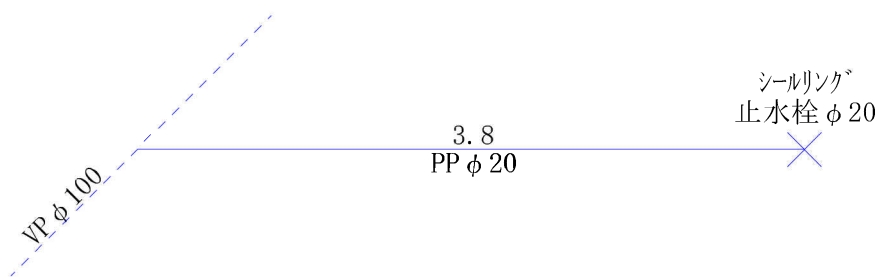
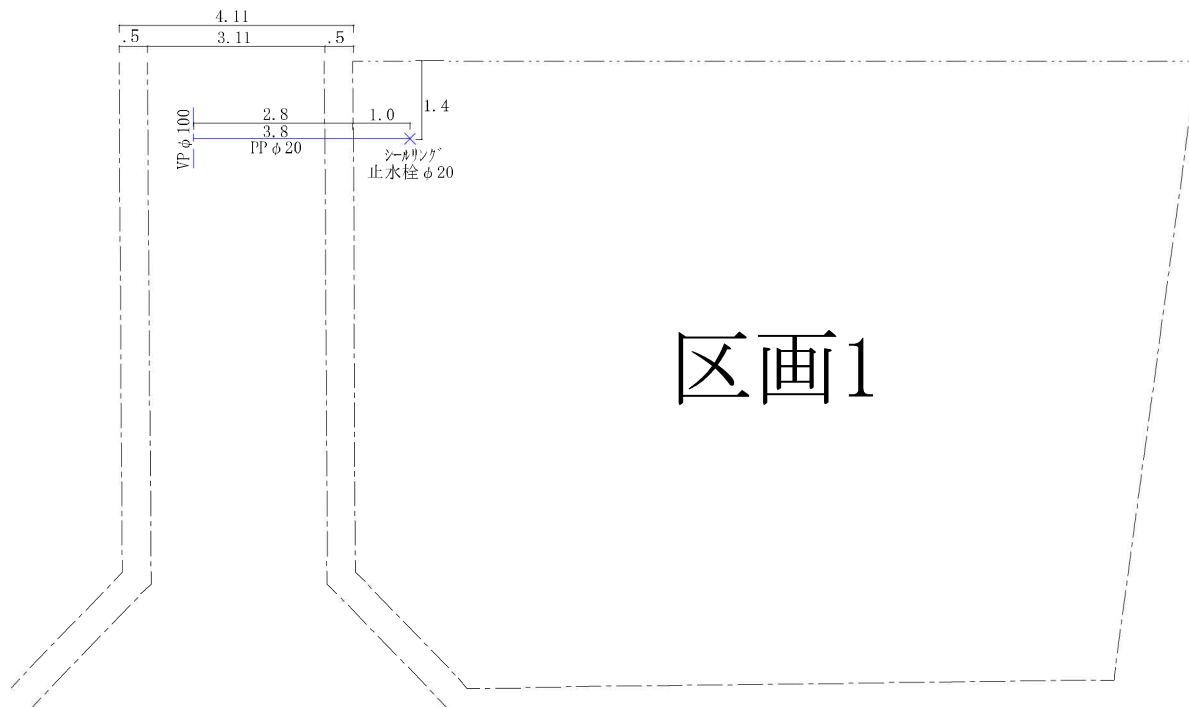
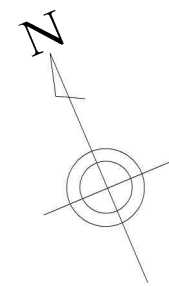
(座標値種別：図上測定)

(注) 国土交通省国土地理院が公表した座標補正パラメータ(touhokutaiheiyouki2011.par)による修正がされています。

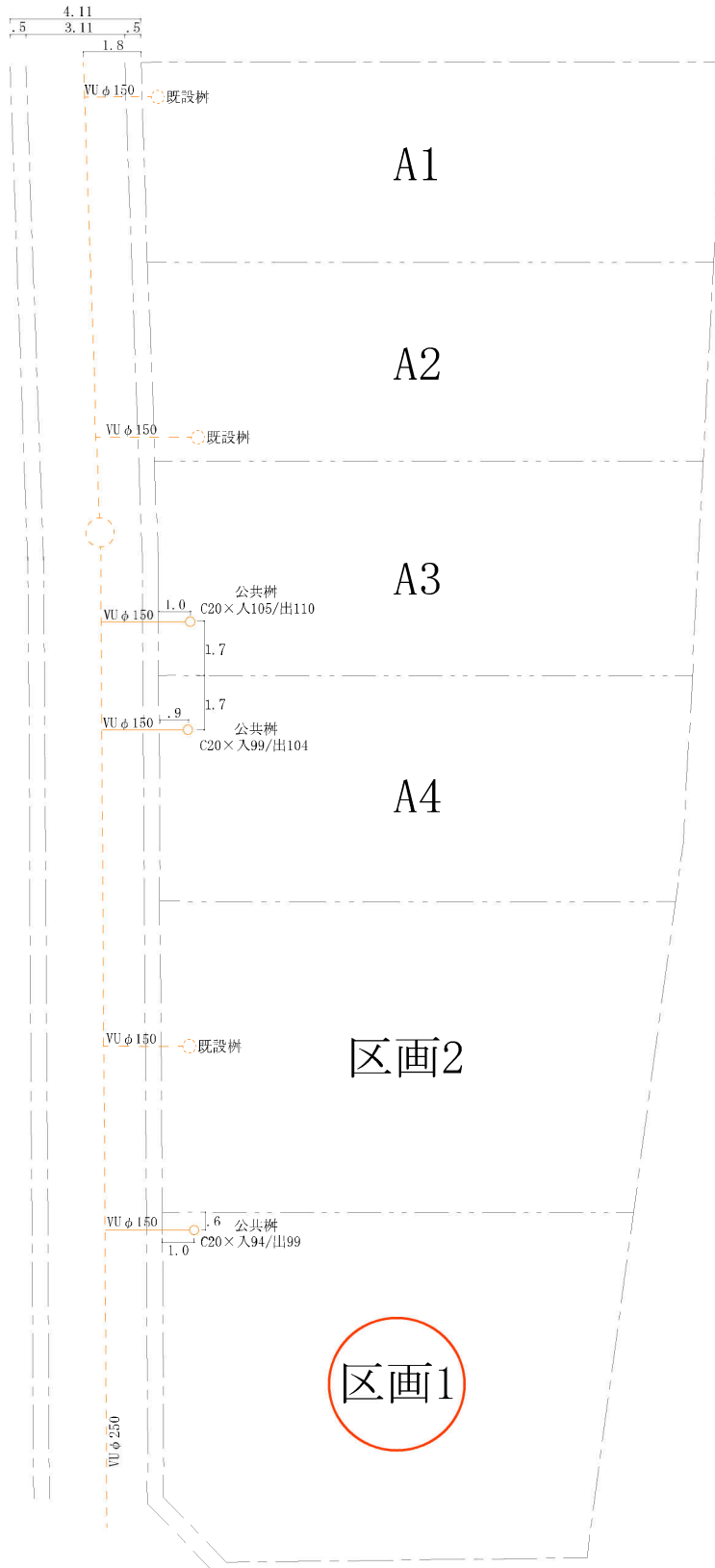
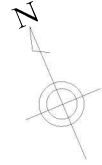


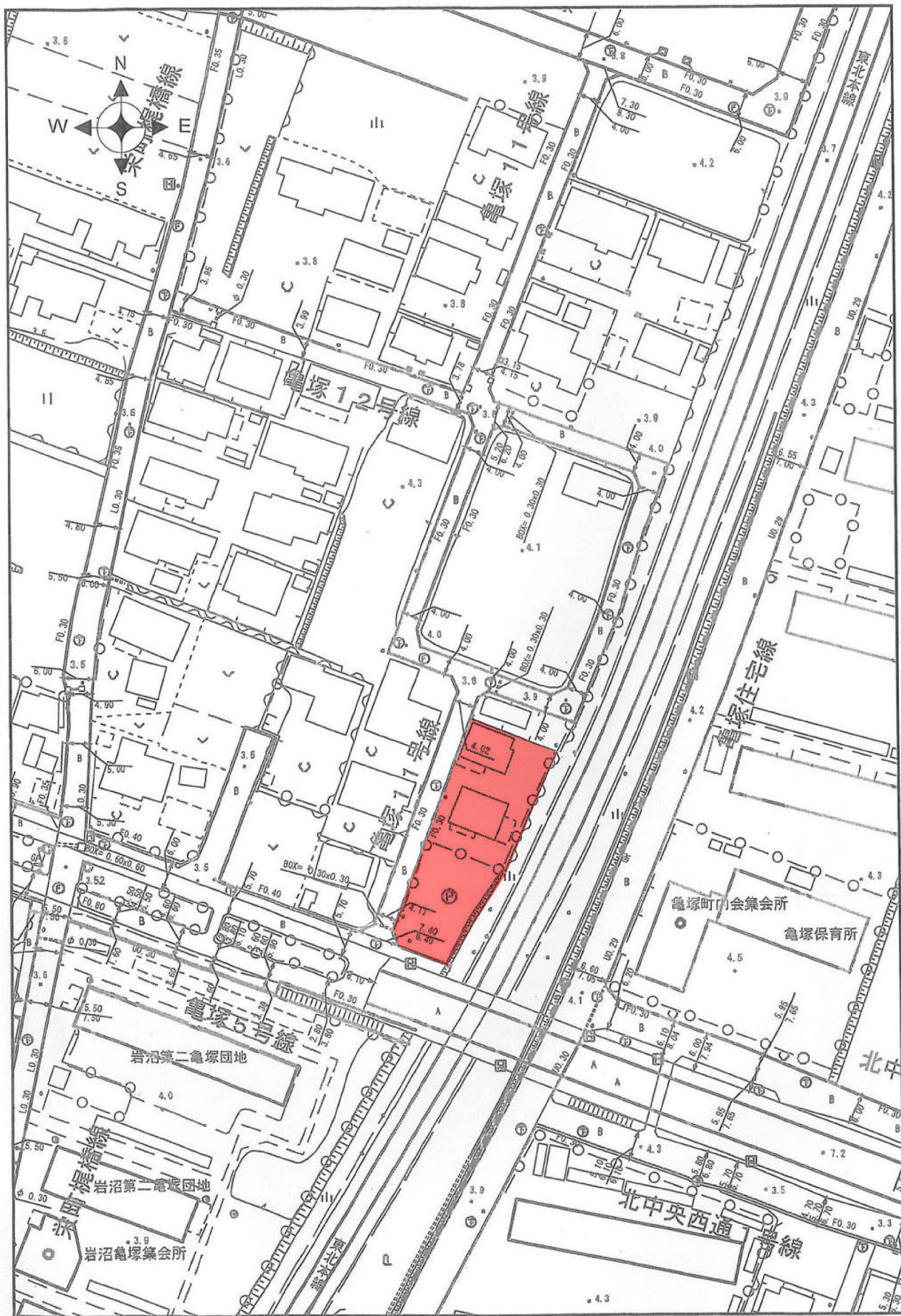
請求部	所在	岩沼市栄町三丁目				地番	78番9			
出力尺	1/500	精度分	甲三	座標系番号又は記号	X	分類	地図(法第14条第1項)		種類	地籍図
作成年月日	昭和57年2月			備付年月日(原図)	昭和58年12月1日			補記事項		

竣工図



全体図

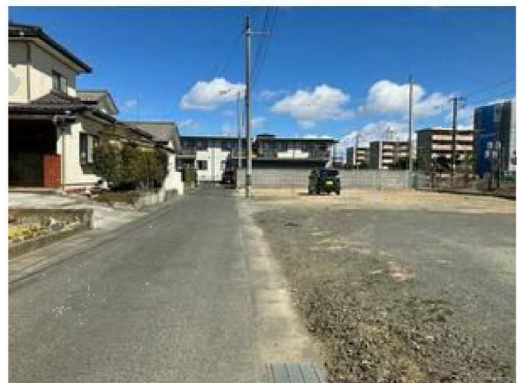
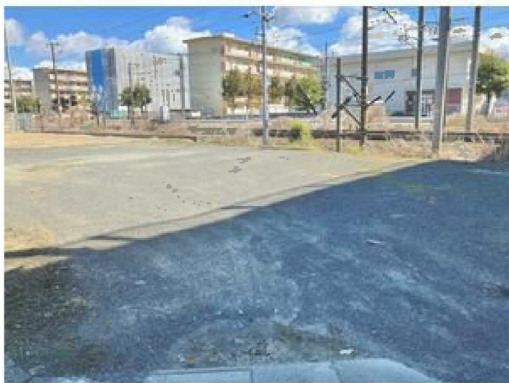
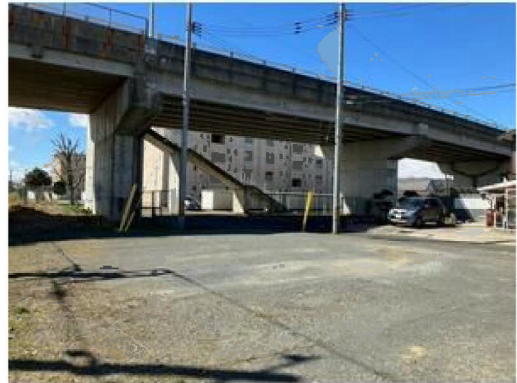




1/1000

岩 沼 市







フレスコキクチ岩沼西店まで650m



ファミリーマート岩沼中央四丁目店まで520m



サンドラッグ岩沼相の原店まで800m



岩沼市立岩沼西中学校まで2,740m



岩沼市立岩沼西小学校まで1,850m



岩沼相の原郵便局まで880m



仙台銀行岩沼支店まで810m