

売地

仙台市宮城野区萩野町3丁目

現況渡し 一括

土地面積
公簿 609.92㎡

現況
更地

引渡可能時期
相談



解体更地渡しの広々184坪物件！
JR宮城野原駅まで徒歩15分！
アパート建築、店舗建築など
様々な用途にオススメです♪

- ・イオンスタイル仙台卸町まで1,040m
- ・ファミリーマート仙台萩野町四丁目店まで410m
- ・ツルハドラッグ仙台宮千代店まで440m
- ・仙台市立東華中学校まで2,010m
- ・仙台市立東宮城野小学校まで270m



- 本物件に伴う登記業務（司法書士に依頼する移転登記・設定登記、家屋調査士に依頼する表題登記）は、売主指定業者に依頼するものとします。
- 本物件は、登記面積と実測面積に差異がございますが、地積更正登記は行わずお引渡しとなります。
- 仲介業者様ご紹介できません。

物件種目	売地		
最適用途	アパート用地		
最寄駅	宮城野原		
土地面積	公簿 609.92㎡	私道面積 (共有持分)	
価格	16,000万円	坪単価	@86.73万円

物件所在地	宮城県仙台市宮城野区萩野町3丁目 16-4		
交通	JR仙石線 宮城野原 徒歩15分 JR仙石線 陸前原ノ町 徒歩16分		
土地権利	所有権	地目	宅地
都市計画	市街化区域	用途地域	近隣商業
建ぺい率	80%	容積率	300%
他の法令上の制限			
地勢			
建築条件			
現況	更地		
引渡し(引渡時期/方法)	相談 / 現況渡し		
開発許可等番号			
接道状況(角地・間口)	西8.4m 公道 接面20.4m 北9.6m 公道 接面24.5m 東6.0m 公道 接面20.6m		
設備	都市ガス、上水道、下水道、側溝 (上水道口径20mm)		
備考	・高度地区：第4種高度地区 ・防火指定：準防火地域 ・特別用途地区：大規模集客施設制限地区 ・土地区画整理事業：原町工業第三地区 仙台市地下鉄東西線 卸町 徒歩17分		

この図面は物件情報の一部を抜粋して掲載しております。(現況優先)

入居日・引渡日変更や付帯条件、別途料金等が発生する場合がありますのでご確認ください。

at home

infosheet 物件番号 69805210017

国土交通大臣免許 (1) 第9999号 〒981-0114 宮城県宮城郡利府町新中道3丁目1-1 イオンモール新利府南館1階

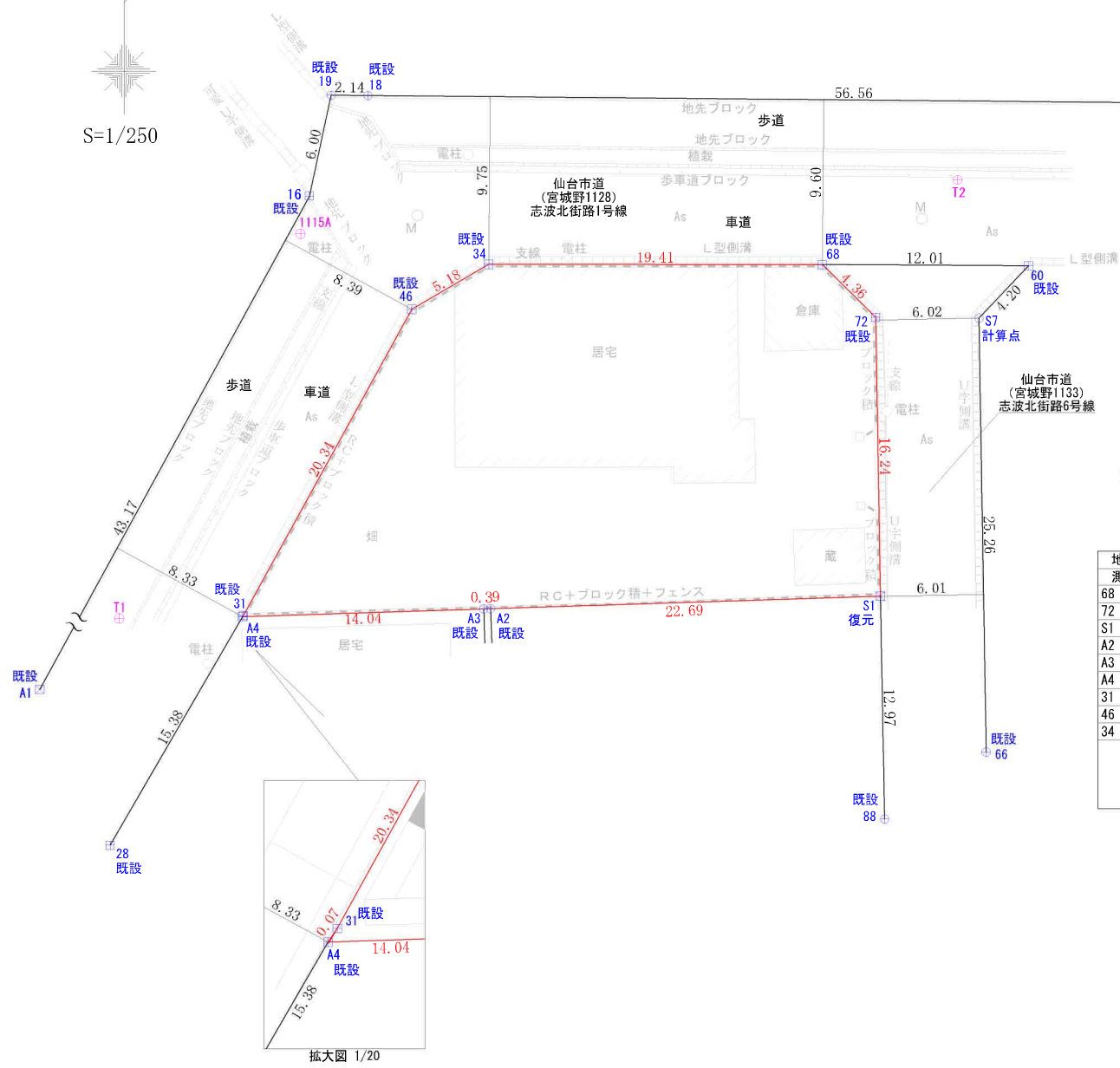
株式会社 Beyond ets 建てる窓口

TEL: 050-3615-4137 FAX: 050-3145-2835 定休日: 定休日なし

担当: 荒井 (090-2843-6365)

作成日: 2024年9月9日

■取引態様: 媒介



【世界測地系（測地成果2011）】

座標求積表

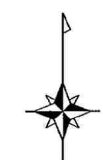
地番	16-4		
測点	Xn	Yn	(Xn+1 - Xn-1) Yn
68	-193289.539	7246.906	-21675.495846
72	-193292.591	7250.021	-139867.405132
S1	-193308.831	7250.362	-123691.175720
A2	-193309.651	7227.678	-6020.655774
A3	-193309.664	7227.280	-3794.322000
A4	-193310.176	7213.244	-3238.746556
31	-193310.113	7213.287	129355.875771
46	-193292.243	7223.021	148165.829773
34	-193289.600	7227.486	19543.122144
		倍面積	-1222.973340
		面積	611.4866700
		地積	611.48 m ²
		坪数	184.97



請求部	所在	仙台市宮城野区萩野町三丁目				地番	16番4			
出力縮	1/500	精度分	座標系番号又は記号	分類	地図に準ずる図面		種類	土地区画整理所在図		
作成年月日				備付年月日(原図)			補事項			

仙台市水道局 戸番図

東宮



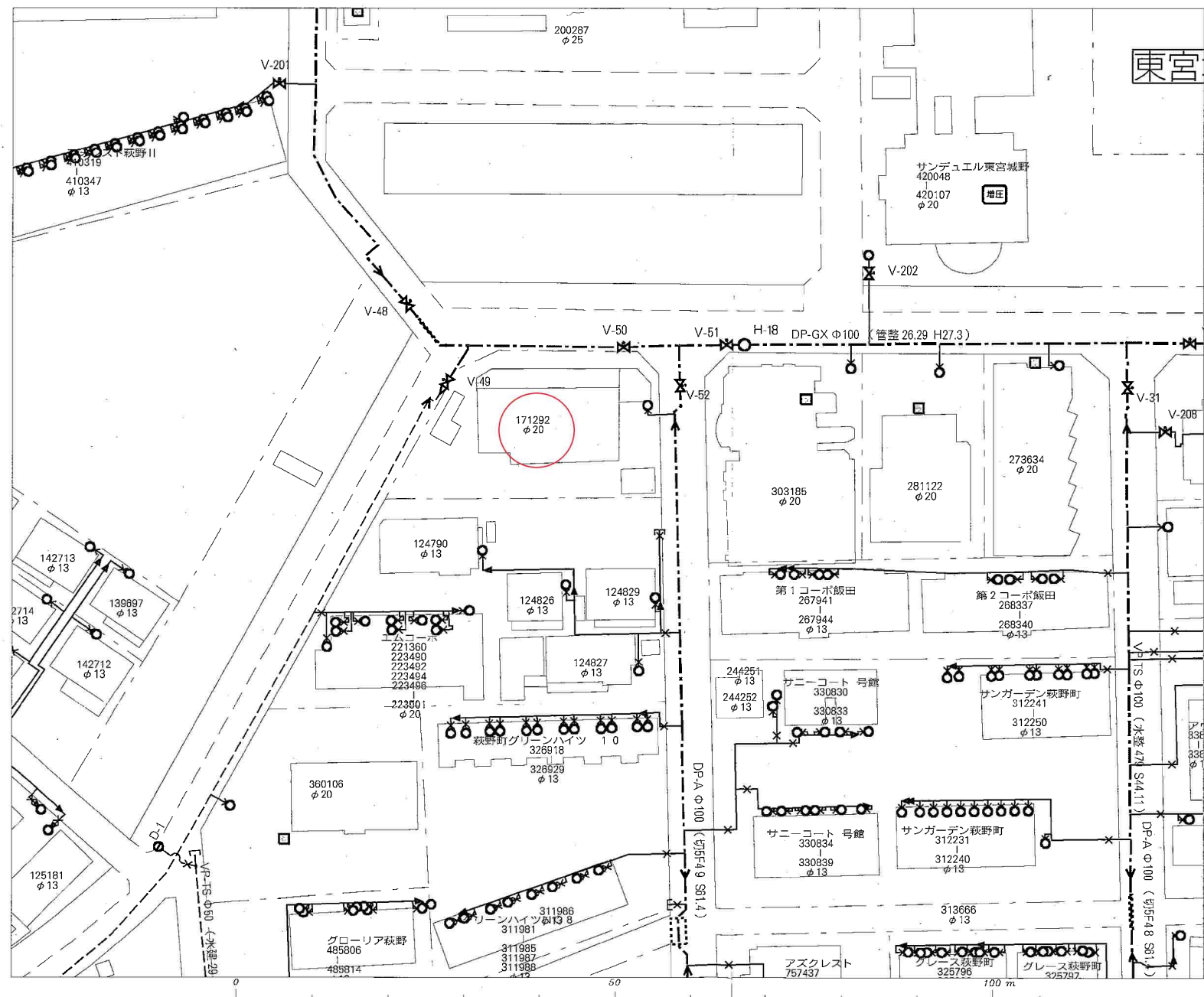
名称	表示
仕切弁	⊕⊕⊕⊕⊕⊕⊕
消火栓	●●●●
空気弁	⊙⊙⊙⊙
片落管	▷
メータ	○
止水栓	×
キャップ	┌
管径	線種
400mm 以上	—————
350mm	—————
300mm	—————
250mm	—————
200mm	—————
150mm	—————
100mm	—————
75mm	—————
50mm	—————
50mm 未満	—————

・本図面は、雑種管理を目的とした水道の給配水管情報の図面となります。
 地籍情報と現地と異なる場合がありますので、この情報とは別に現地での調査を実施してください。
 ・なお、本図面の利用により生じた損害や不利益、また第三者との間に生じた紛争については、水道局は一切責任を負いません。
 ・地図及びそれに関連する情報は、著作権法等により保護されています。
 ・宮城県、多賀城市、利府町、七ヶ浜町、名取市、川崎町地形図について
 測量法に基づく国土地理院院長承認（使用）R 3J-Hs 228

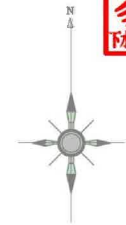
仙台市水道局 戸番図

縮尺 1:500

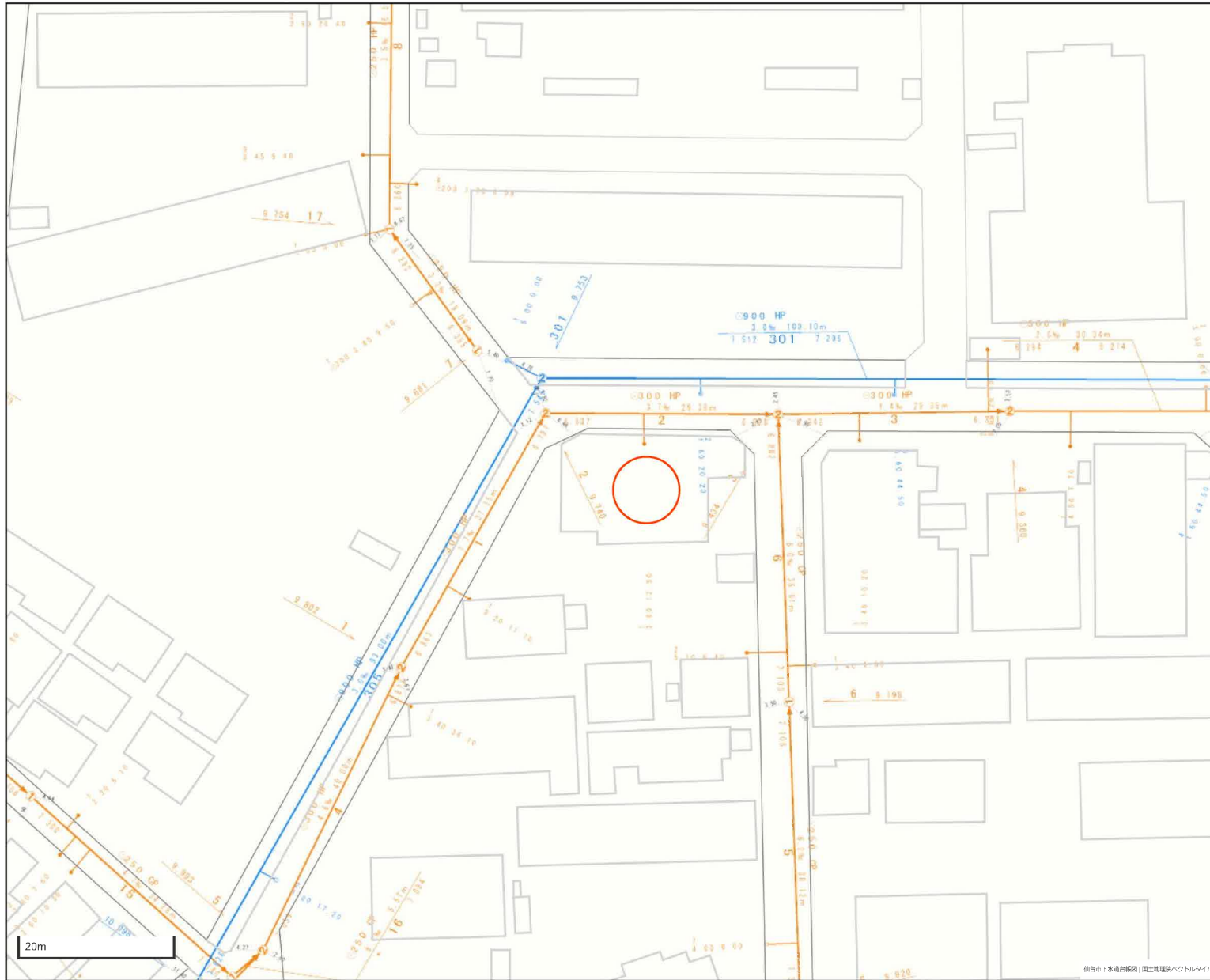
出図年月日 令和5年11月6日



仙台市下水道施設平面図

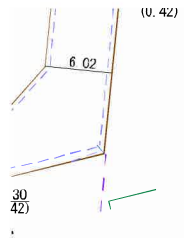
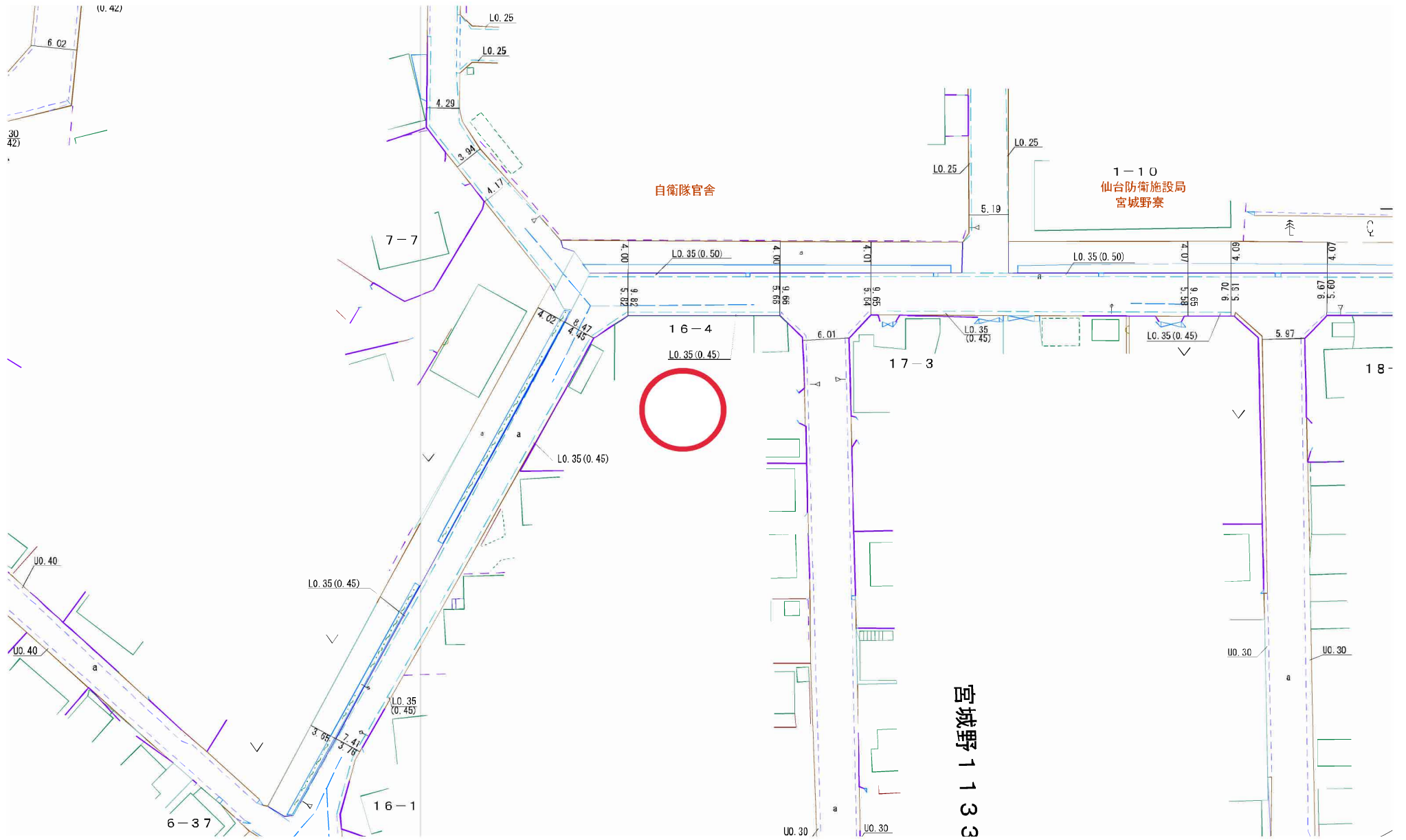


1. 本図面は、下水道改良工事や道路工事等により、現況と整合しない場合があります。詳細については現地での確認をお願いします。
2. 当局の許可なく複製することを、禁じます。



凡 例	
	合 流 区 域
	合 流 施 設
	汚 水 施 設
	雨 水 施 設

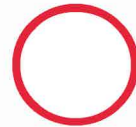
下水道施設データ		
管断面	管径	材質
勾配	延長	
上流管底高	下流管底高	
開口 弁 面 管 箱 蓋 蓋		

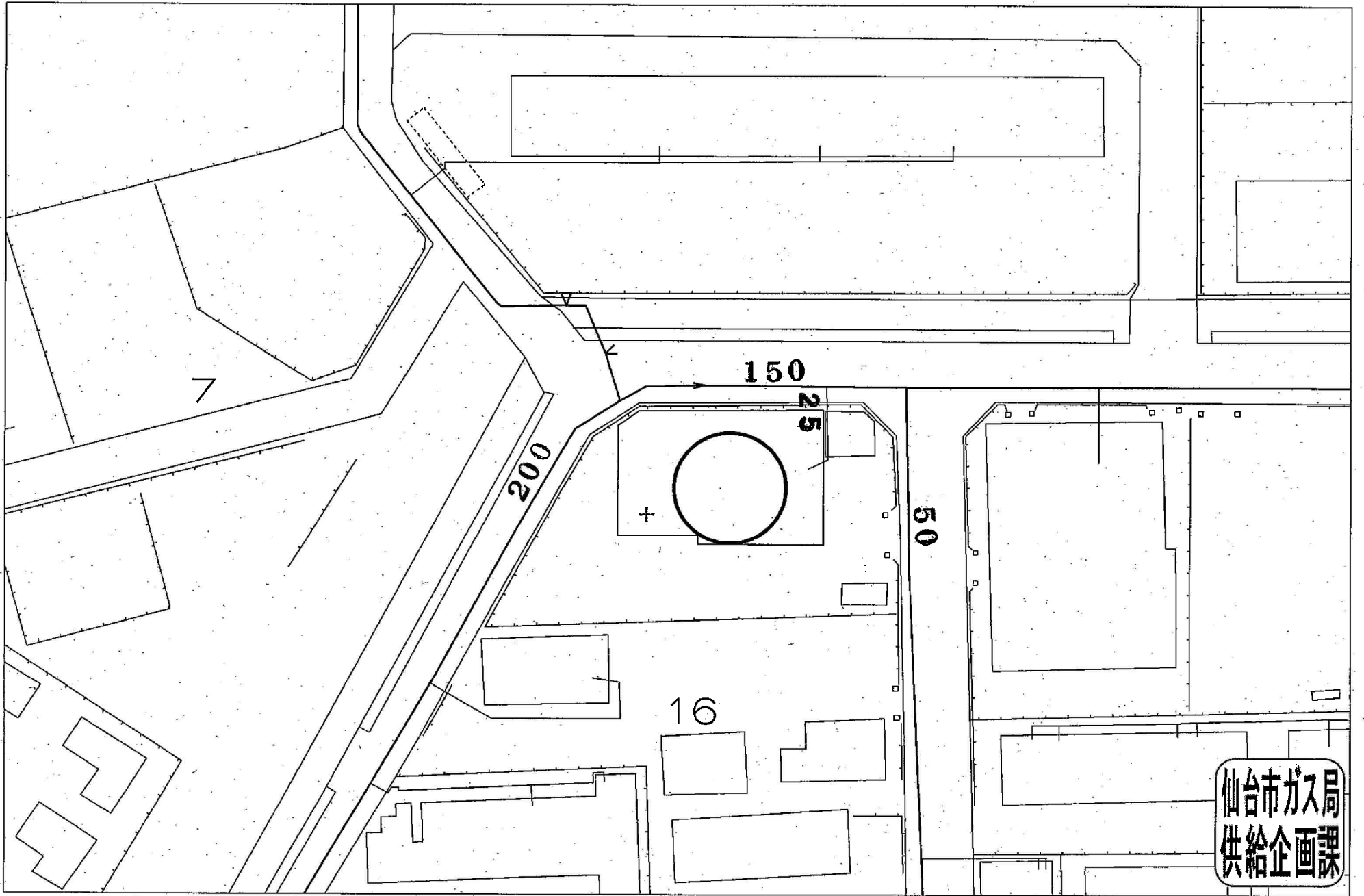


自衛隊官舎

1-10
仙台防衛施設局
宮城野寮

宮城野 1133





受付番号：F- 5026

この図面は実際と異なる場合があるため十分注意して使用してください

2023年11月8日







イオンスタイル仙台卸町まで1,040m



ファミリーマート仙台萩野町四丁目店まで410m



ツルハドラッグ仙台宮千代店まで440m



仙台市立東華中学校まで2,010m



仙台市立東宮城野小学校まで270m



卸町郵便局まで670m



七十七銀行卸町支店まで540m