

売店舗

塩竈神社表参道入口すぐ！
飲食店の居抜物件です♪
JR仙石線 本塩釜駅まで徒歩12分♪

建物延面積

72.04㎡

築年月

2019年12月

引渡可能時期

相談



チェックポイント！

- 居抜き ●トイレ ●オープンキッチン ●収納スペース ●都市ガス

この図面は物件情報の一部を抜粋して掲載しております。(現況優先) 入居日・引渡日変更や付帯条件、別途料金等が発生する場合がありますのでご確認ください。

所在地	塩竈市西町		
価格	2,800万円		
物件所在地	宮城県塩竈市西町 3-22		
交通	J R 仙石線 本塩釜 徒歩12分		
	J R 東北本線 塩釜駅 徒歩16分		
土地面積	公簿	118.59㎡	私道面積 (共有持分)
	建物	構造・規模 木造 2階建	
建物	面積	72.04㎡	間取タイプ
	建物名	塩竈市西町	
土地権利	所有権	施工会社	
総戸数		築年月	2019年12月
都市計画	市街化区域	用途地域	商業地域
建ぺい率	80%	容積率	500%
現況	空	引渡可能時期	相談
駐車場			
接道状況 (角地・間口)	南18.0m 公道 接面10.0m		
設備	トイレ, オープンキッチン, 収納スペース, 都市ガス		
備考	<ul style="list-style-type: none"> ・準防火地域 ・土砂災害警戒区域 (急傾斜地の崩壊) に一部該当 		

株式会社 Beyond ets 建てる窓口

国土交通大臣免許 (1) 第9999号 〒981-0114 宮城県宮城郡利府町新中道3丁目1-1 イオンモール新利府南館1階

☎ 050-3615-4137 ☎ 050-3145-2835 定休日: 定休日なし

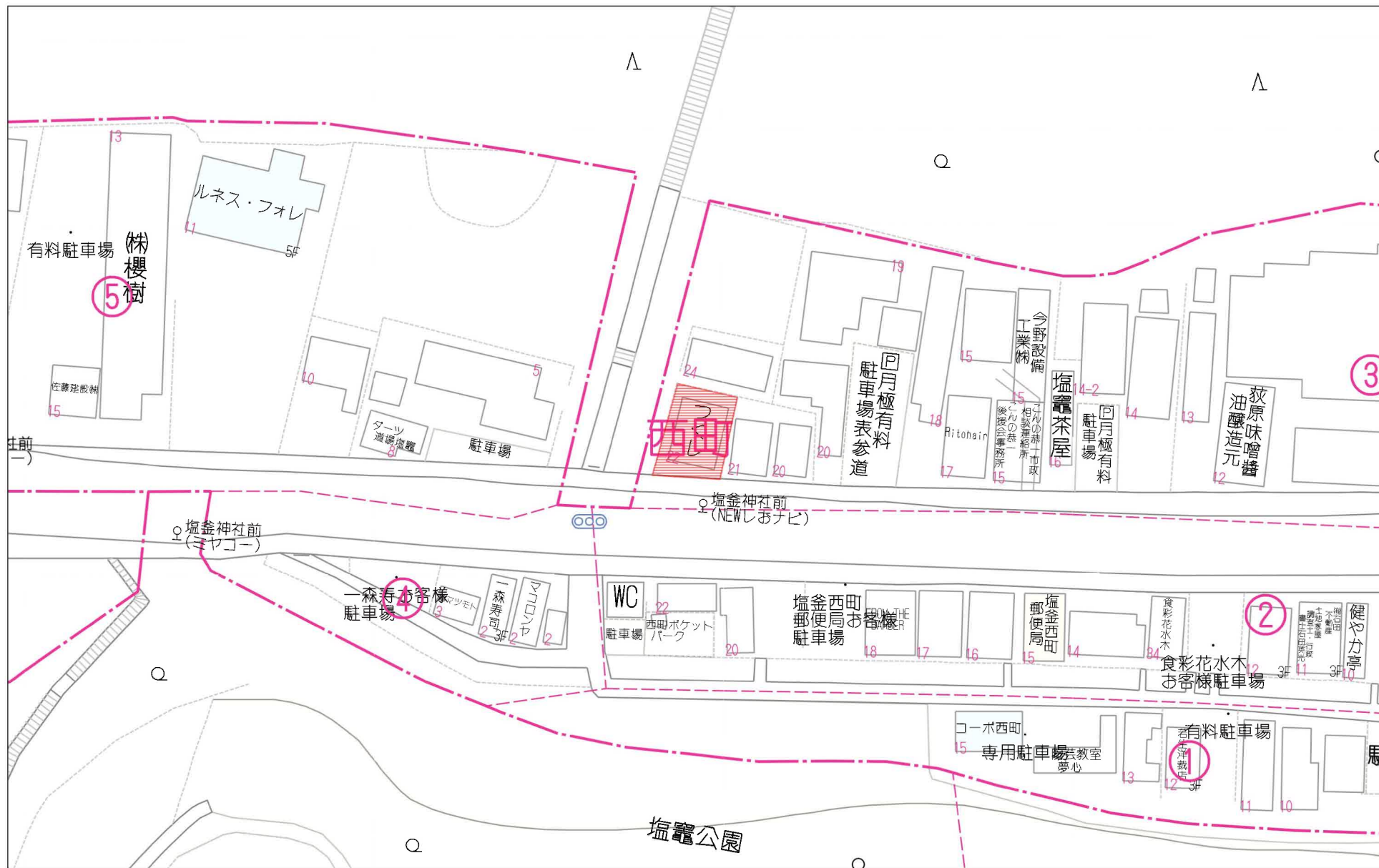
担当: 荒井 (090-2843-6365)

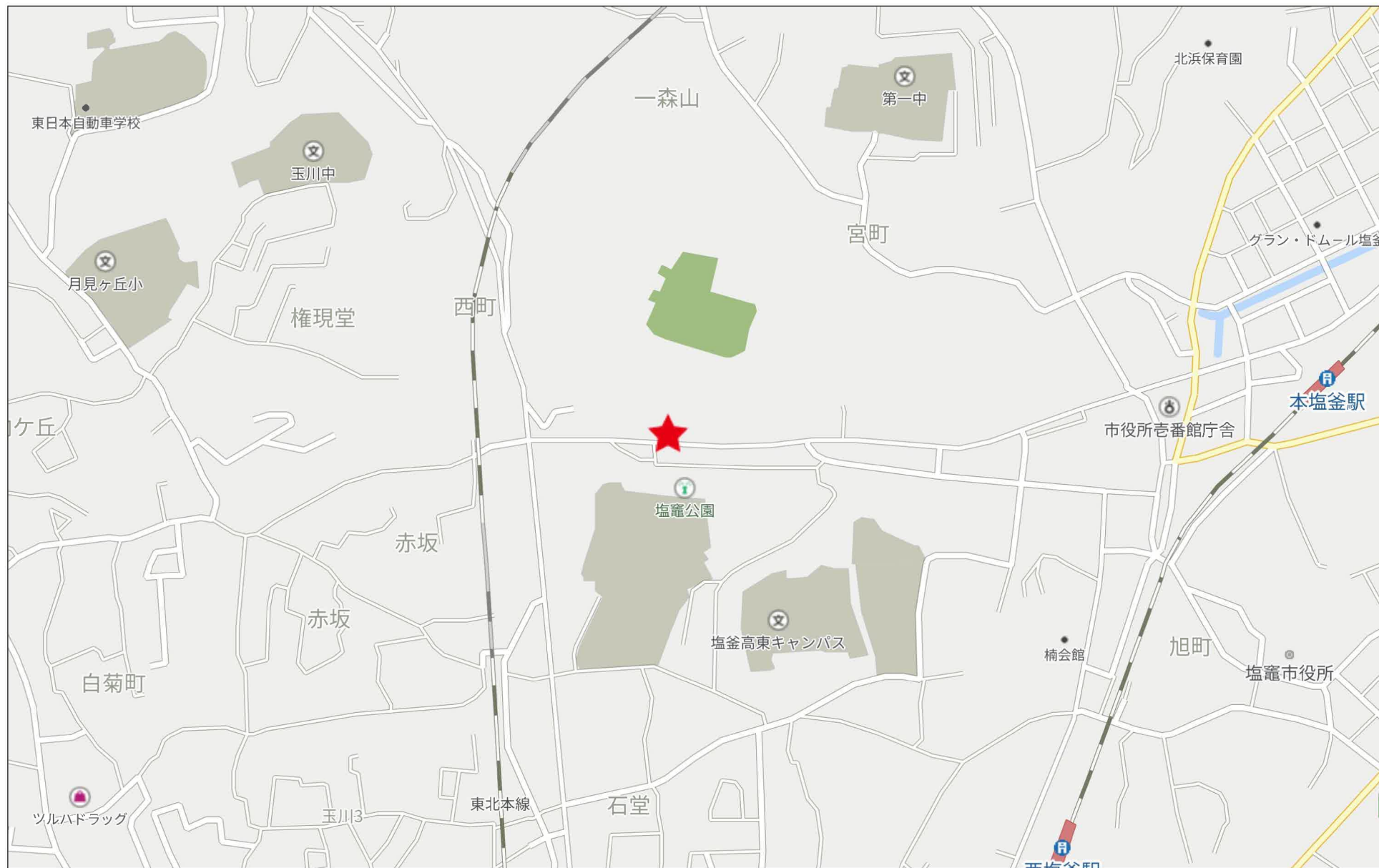
作成日: 2024年11月14日

■取引態様: 媒介

infosheet 物件番号 69803140042

at home





280m

1 F



2F



地番	79番1, 79番3
土地の所在	塩竈市西町

地積測量図

座標求積表

地番 (A) 79-1				
測点	X _n	Y _n	(X _{n+1} - X _{n-1})Y _n	距離
700	-186793.396	15641.256	172006.892232	9.74
S55	-186794.890	15650.889	-199580.136528	11.36
503	-186806.148	15649.310	-173159.615150	7.44
800	-186805.955	15641.867	3644.555011	0.17
S65	-186805.915	15641.696	1063.635328	2.47
M1	-186805.887	15639.226	195787.470294	12.65
倍面積			-237.198813	
面積			118.5994065	
地積			118.59	m ²

地番 (B) 79-3				
測点	X _n	Y _n	(X _{n+1} - X _{n-1})Y _n	距離
M1	-186805.887	15639.226	625.569040	2.47
S65	-186805.915	15641.696	-1063.635328	0.17
800	-186805.955	15641.867	437.972276	2.64
倍面積			-0.094012	
面積			0.0470060	
地積			0.04	m ²

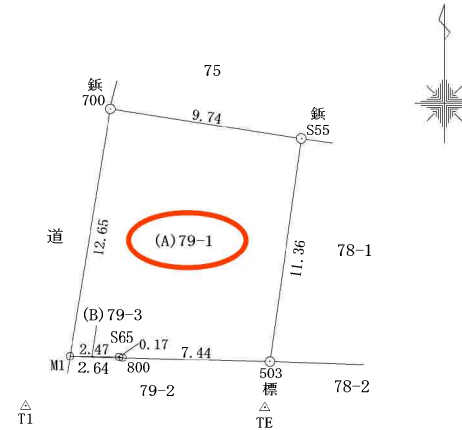
合計 118.6464125

使用した与点の名称及びその座標値

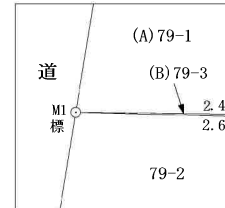
測地系	世界測地系 (測地成果2011)		X系
	X座標	Y座標	
既知点の名称及び座標値	X	Y	備考
電子基準点	-1888710.420	20147.415	S七ヶ浜
電子基準点	-186765.475	10571.186	利府
電子基準点	-176346.508	1618.308	宮城大和A
測量年月日	平成31年1月28日		
基準点測量方法	GPS測量(ネットワーク型RTK-VRS方式)		

測量多角点座標一覧表

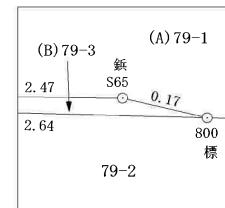
測点名	X座標	Y座標
T1	-186808.423	15637.000
TE	-186808.467	15649.078



詳細図 S = 1 : 10



詳細図 S = 1 : 10



凡例

境界標の種類	
コン杭	コンクリート杭
プラ杭	プラスチック杭
標	金属標
紙	金属紙
△	器械点

(単位：m)

縮尺 1 / 250



+15582.783 (座標値種別：図上測定)

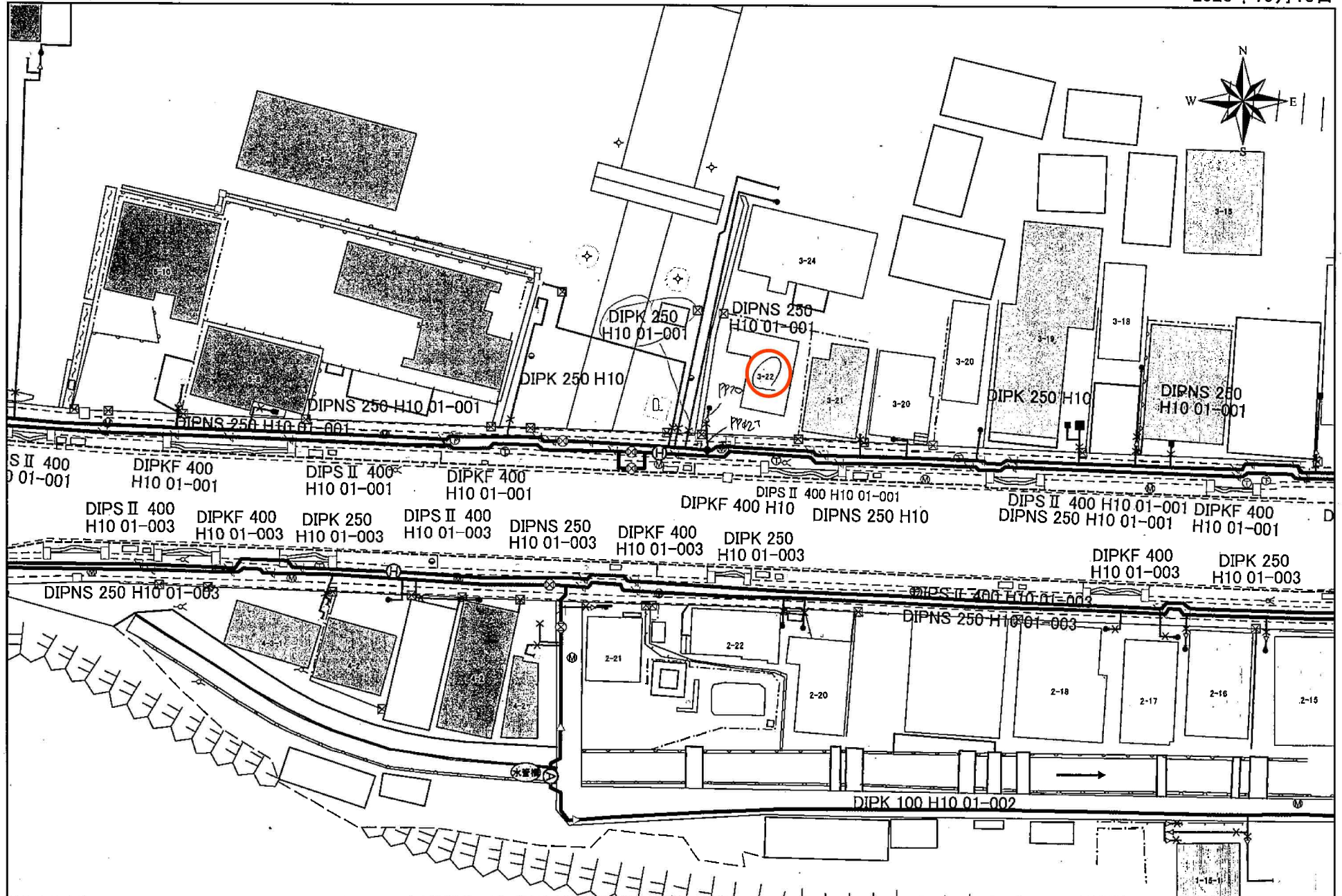
(注) 国土交通省国土地理院が公表した座標補正パラメータ(touhokutaiheiyououki2011.par)による修正がされています。

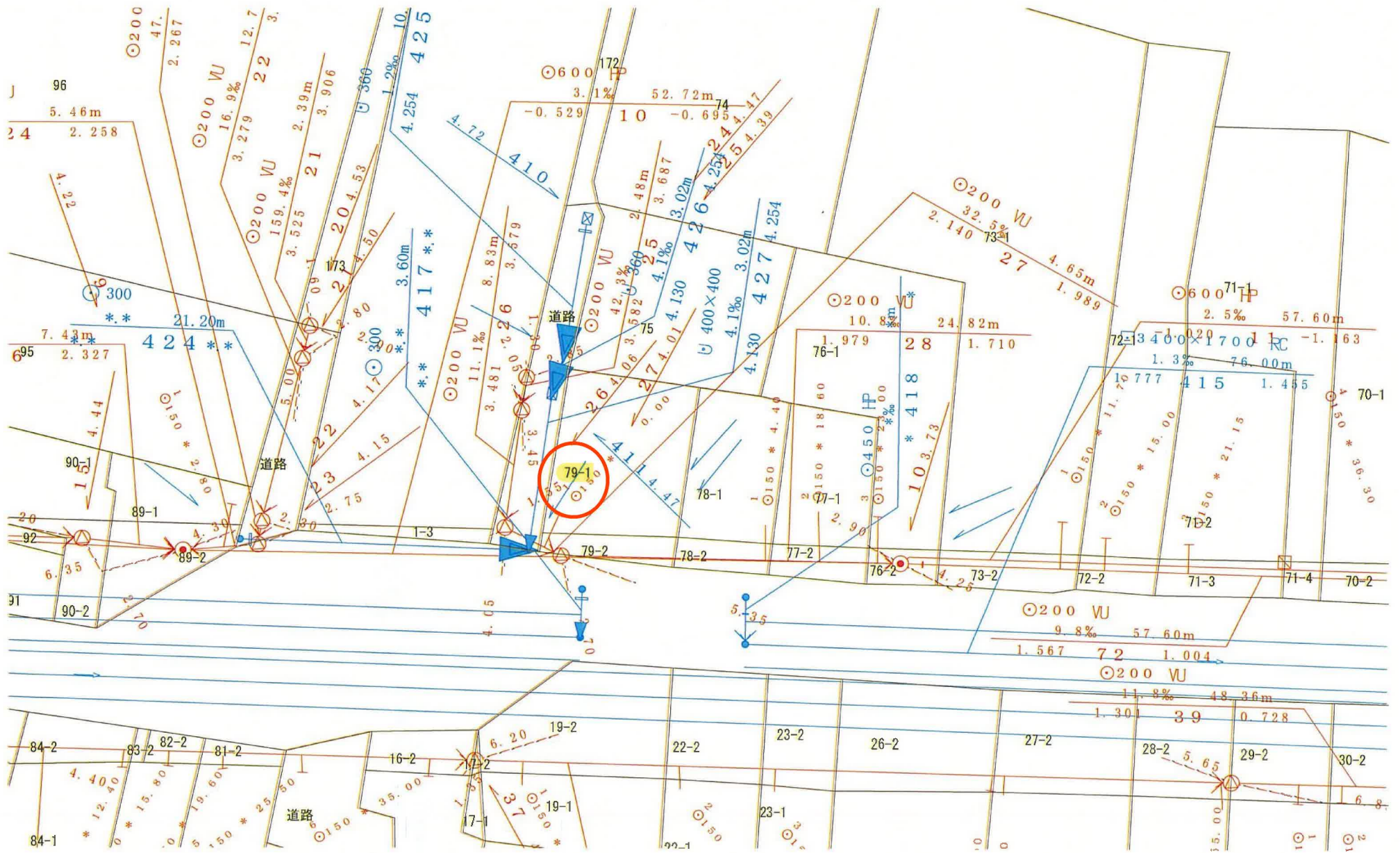


請求部	所在	塩竈市西町				地番	79番1			
出力尺	1/500	精度区	甲三	座標系番号又は記号	X	分類	地図(法第14条第1項)		種類	地籍図
作成年月	昭和56年12月			備付年月日(原図)	昭和58年3月30日		補記事項			

水道施設管理台帳

2023年10月13日





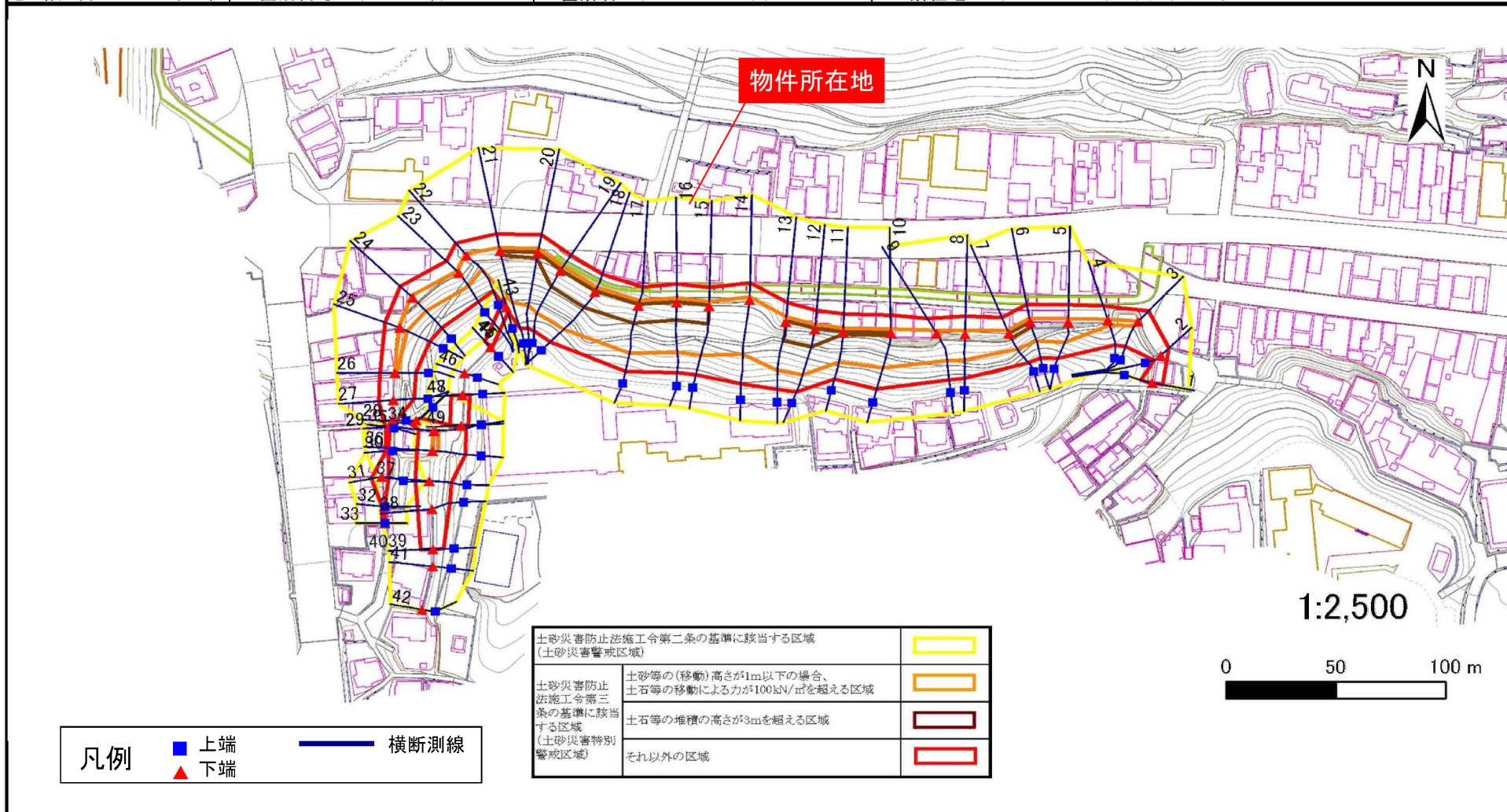
土砂災害警戒区域等の指定の告示に係る図書(その2)

告示番号	宮城県告示第540号
告示年月日	平成27年5月15日

危害のおそれのある土地、著しい危害のおそれのある土地の設定図

調査年度	平成20年度
------	--------

急傾斜地の位置	箇所番号	I-目-0392	箇所名	泉ヶ岡	所在地	塩竈市西町、泉ヶ岡、本町、赤坂
---------	------	----------	-----	-----	-----	-----------------



凡例	■ 上端	— 横断測線
	▲ 下端	

土砂災害防止法施工令第二条の基準に該当する区域 (土砂災害警戒区域)		
土砂災害防止法施工令第三条の基準に該当する区域 (土砂災害特別警戒区域)	土砂等の(移動)高さが1m以下の場合、 土石等の移動による力が100kN/m ² を超える区域	
	土石等の堆積の高さが3mを超える区域	
	それ以外の区域	







