

# 売地

【建築条件なし！】  
約150坪の広々とした敷地！  
庭や駐車場など様々な用途に  
利用可能です♪

土地面積 499.00m<sup>2</sup>

現況

更地

引渡可能時期

相談



[近隣施設]

- ・セブンイレブン宮城東和錦織店まで860m
- ・ツルハドラッグ登米中田店まで1,820m
- ・登米市立東和中学校まで4,600m
- ・登米市立錦織小学校まで470m
- ・錦織郵便局まで880m
- ・JAみやぎ登米東和支店まで930m



- 本物件は、売主負担にて確定測量及び分筆後の引渡しとなります。
- 本物件は分筆前のため、面積に差異が生じる可能性がございます。
- 本物件は、農地転用の届出が必要となります。
- 本物件は買主負担にて、上下水道の整備が必要となります。

この図面は物件情報の一部を抜粋して掲載しております。(現況優先) 入居日・引渡日変更や付帯条件、別途料金等が発生する場合がありますのでご確認ください。

チェックポイント！

- 側溝

最適用途	住宅用地		
所在地	登米市東和町錦織字天沼		
土地面積	499.00m <sup>2</sup>	私道面積 (共有持分)	
価格	350万円	坪単価	@2.32万円

物件所在地	宮城県登米市東和町錦織字天沼 58 - 10の北側		
交通	バス停 錦織 徒歩13分		
土地権利	所有権	地目	畑
都市計画	区域外	用途地域	
建ぺい率		容積率	
他の法令上の制限			
地勢			
建築条件			
現況	更地		
引渡し (可能時期/方法)	相談 / 現況渡し		
開発許可 等番号			
接道状況 (角地・間口)	東6.0m 公道 南東2.5m 公道		
設備	側溝		
備考			

## 株式会社 Beyond ets 建てる窓口

国土交通大臣免許 (1) 第9999号 〒981-0114 宮城県宮城郡利府町新中道3丁目1-1 イオンモール新利府南館1階

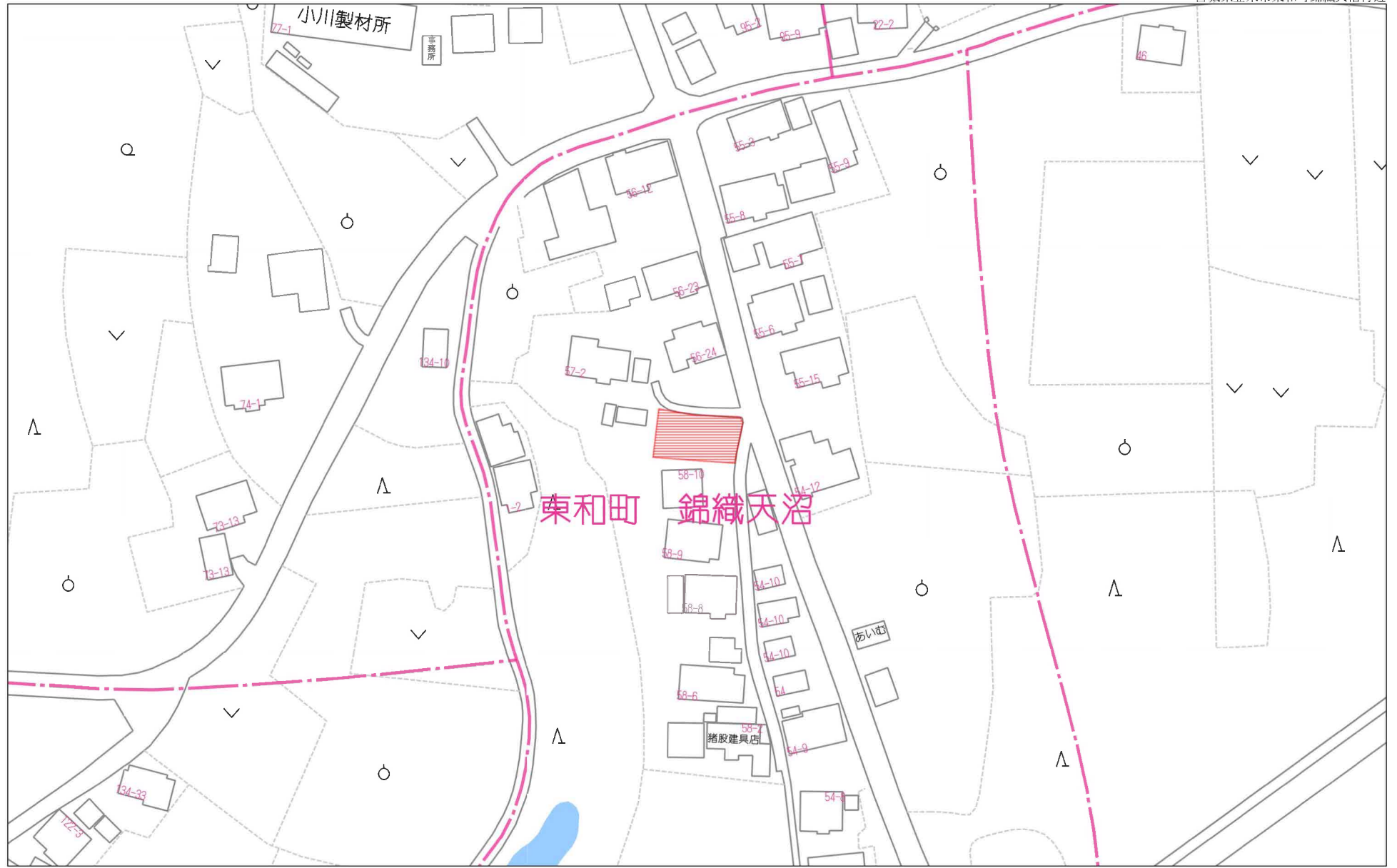
☎ 050-3615-4137 ☎ 050-3145-2835 定休日：定休日なし

担当：戸栗 (090-2988-7902)

作成日：2025年1月29日

■取引態様：媒介

infosheet 物件番号 69824528066  
at home



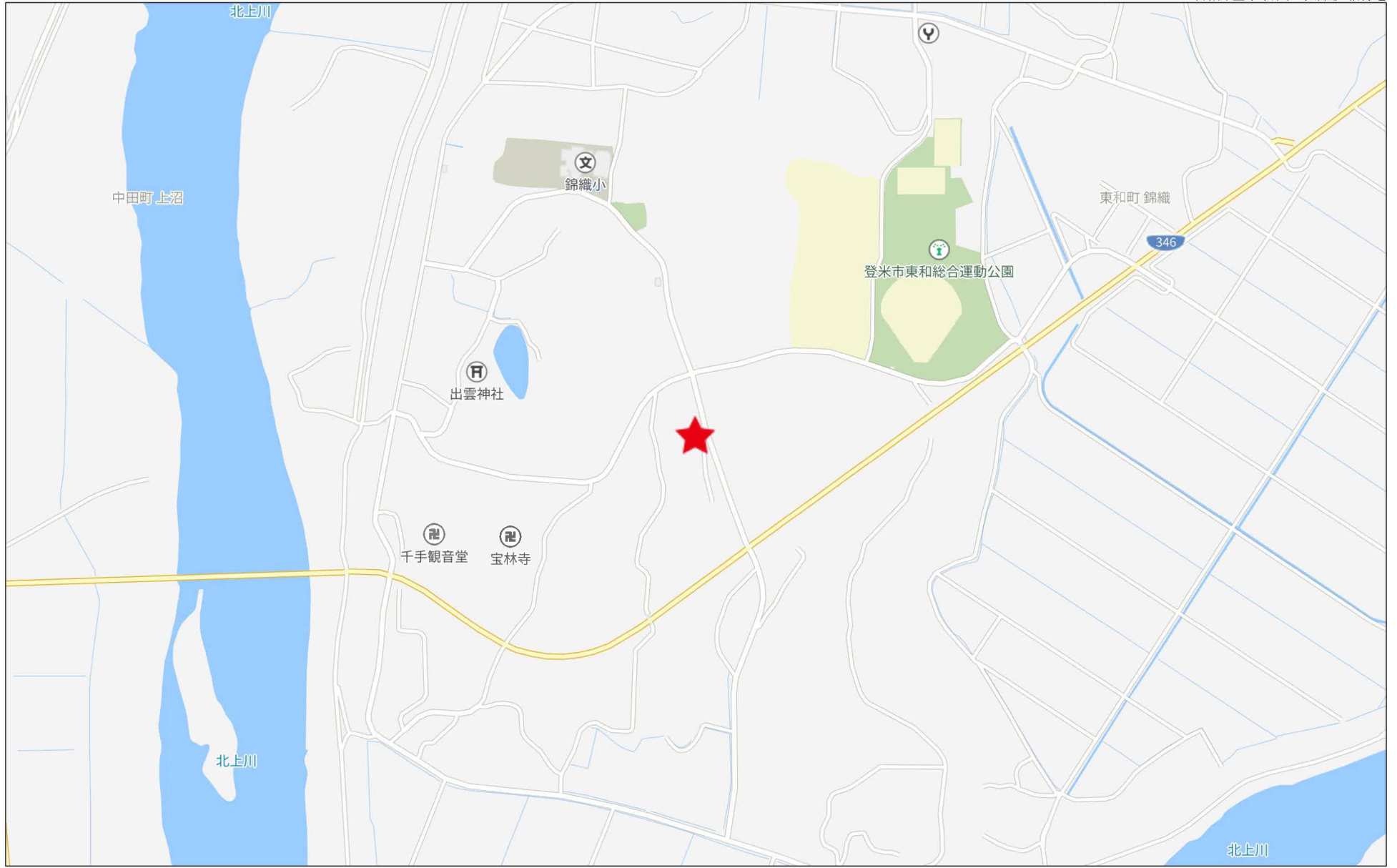
80m

1:1531

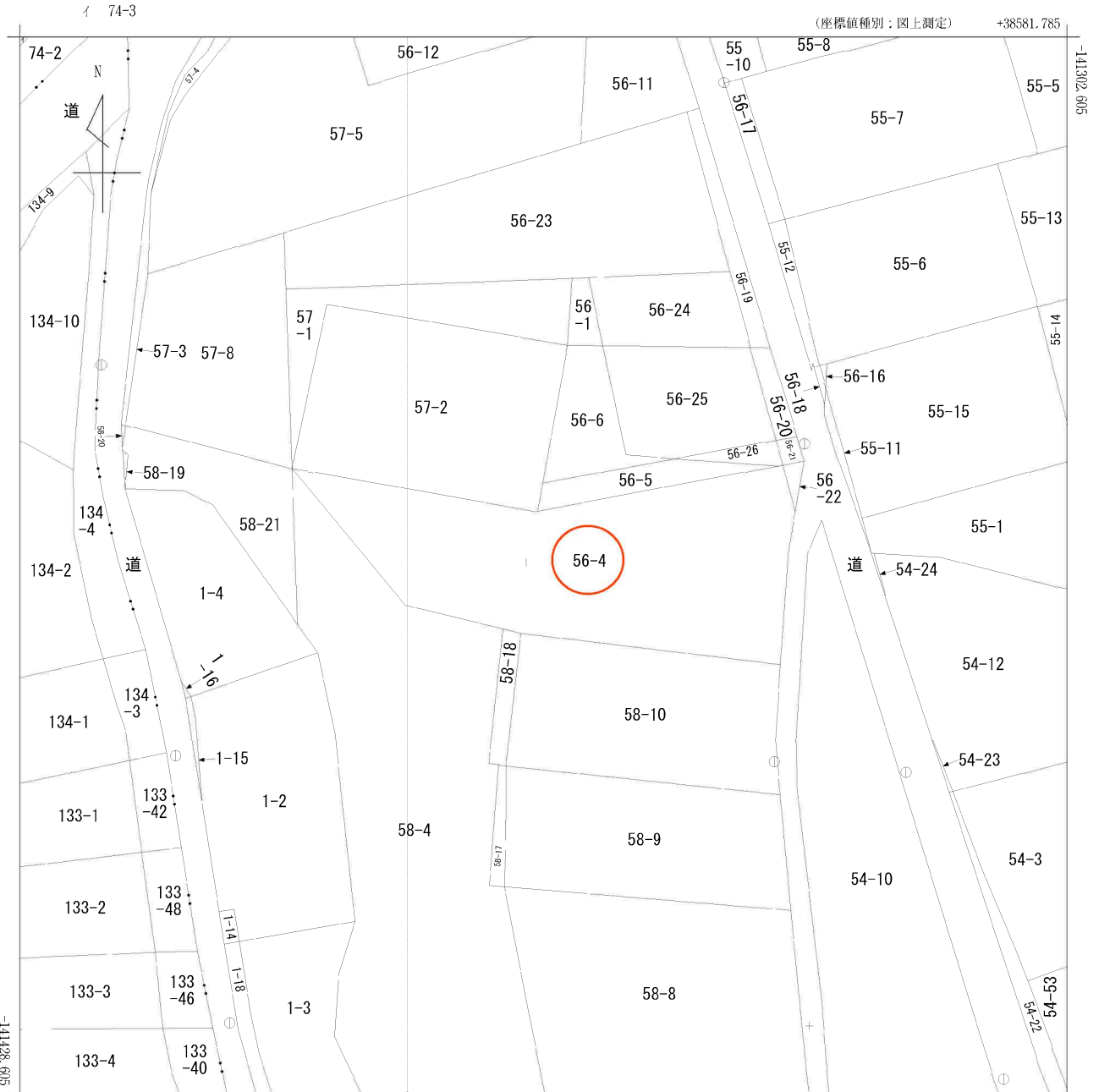
禁無断複写複製

Beyond ets

Z22152209-20240525114449



500m

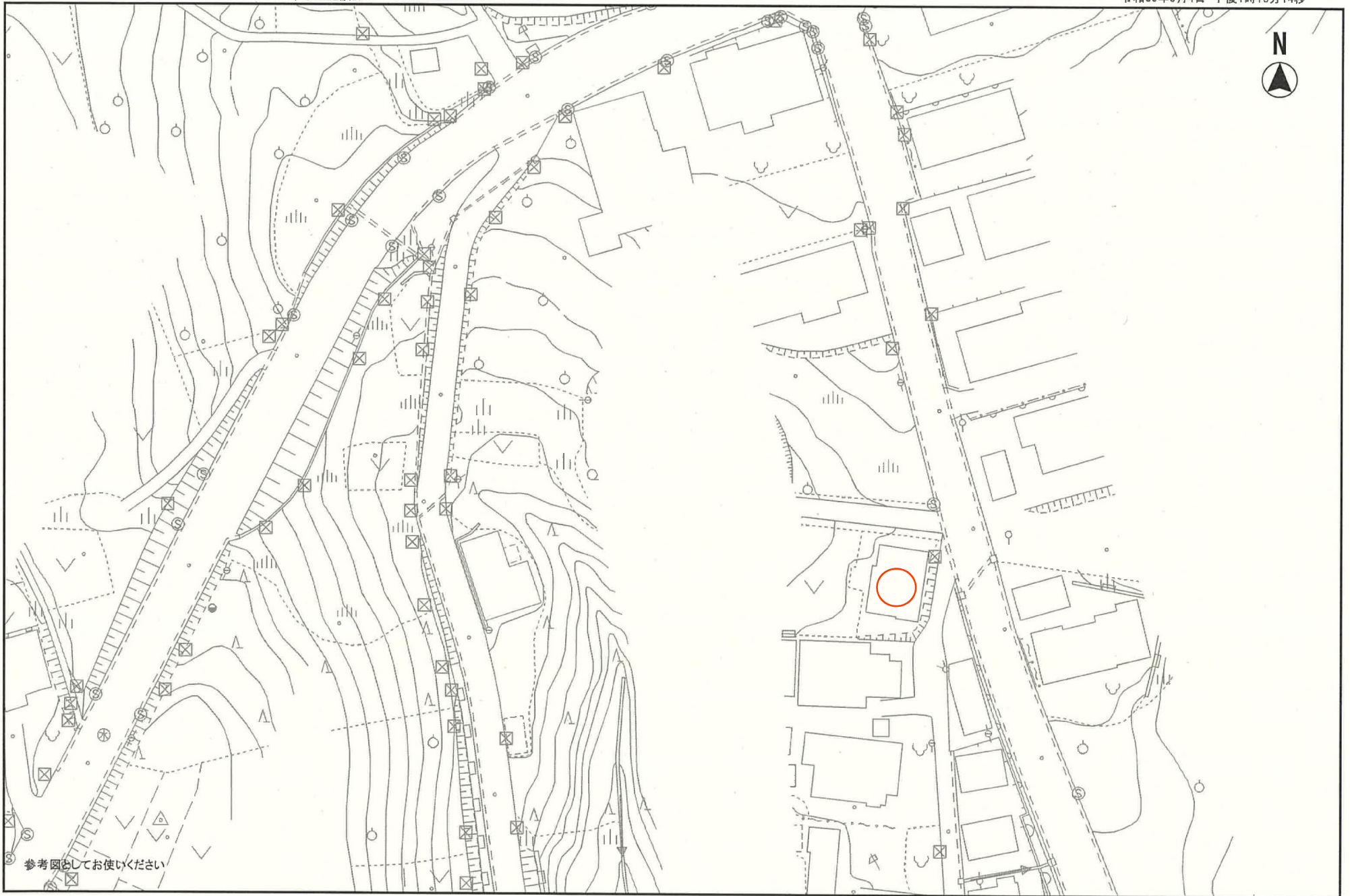


(注) 国土交通省国土地理院が公表した座標補正パラメータ(touhokutaiheiyouoki2011.par)による修正がされています。  
 (注) 国土交通省国土地理院が公表した座標補正パラメータ(iwatemiyagi2008.par)による修正がされています。

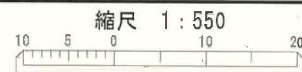
東和町錦織  
 字天沼  
 東和町錦織  
 字芝山

東和町錦織  
 字山居沢

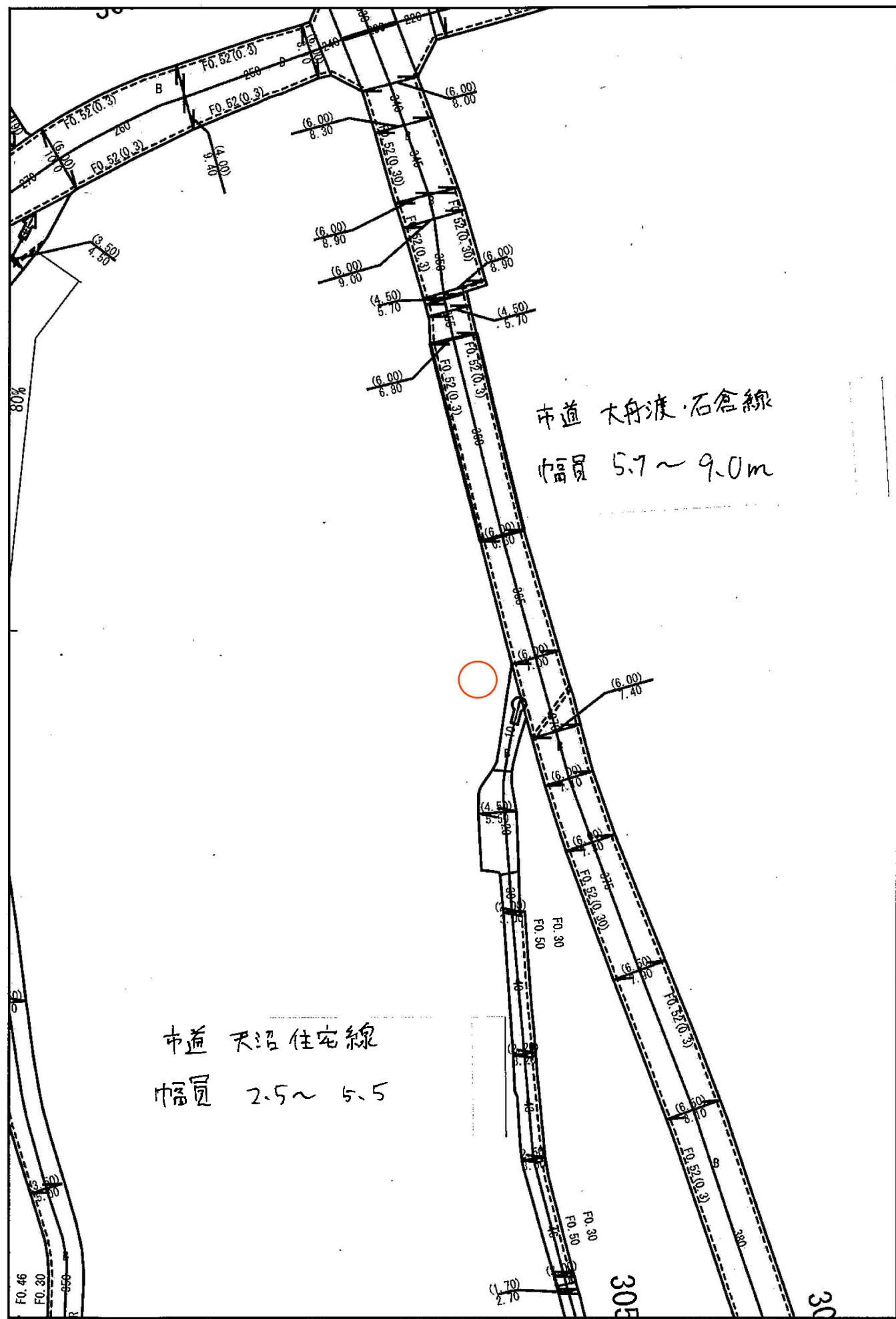
請求部	所在	登米市東和町錦織字天沼			地番	56番4		
出力尺	1/500	精度分	座標系番号又は記号	X	分類	地図に準ずる図面	種類	地籍図
作成年月日	昭和36年12月			備付年月日(原図)			補記事項	



参考図としてお使いください



公共ますの有無及び詳細の設置個所については、必ず現地を確認してください。



市道 大舟渡・石倉線  
幅員 5.7 ~ 9.0m

市道 天沼住宅線  
幅員 2.5 ~ 5.5







セブンイレブン宮城東和錦織店まで860m



ツルハドラッグ登米中田店まで1,820m



登米市立錦織小学校まで470m



錦織郵便局まで880m



JAみやぎ登米東和支店まで930m