

# 売戸建住宅

【 積水ハウスの最高級住宅  
IS ROY+E (イズ・ロイエ)  
太陽光パネル設置♪  
全室24時間換気システムで快適♪ 】

間取り

5LDK

建物面積

122.42㎡

築年月

2018年10月



- 【近隣施設】
- ・COOP MIYAGI 明石台店まで1,040m
  - ・セブンイレブン富谷明石台6丁目店まで850m
  - ・富谷市立東向陽台中学校まで490m
  - ・富谷市立東向陽台小学校まで740m

## チェックポイント！

この図面は物件情報の一部を抜粋して掲載しております。(現況優先) 入居日・引渡日変更や付帯条件、別途料金等が発生する場合がありますのでご確認ください。

- 2面採光●24時間換気システム●高気密高断熱住宅●区画整理地内●整形地●閑静な住宅街●設計住宅性能評価書●建設住宅性能評価書●BELS/省エネ基準適合認定●建築確認完了検査済証●新築時・増改築時の設計図書●バス1坪以上●追焚機能●トイレ2ヶ所●温水洗浄便座●シャワー付洗面化粧台●3口以上コンロ●IHクッキングヒーター●食器洗浄乾燥機●キッチン床暖房●全居室収納●ウォークインクローゼット●照明器具●ダウンライト●省エネ給湯器●都市ガス●複層ガラス●全居室フローリング●電気●上水道●下水道●太陽光発電システム●床暖房●エアコン2台以上●ダブルロックドア●モニタ付インターホン●ディンプルキー●火災警報器(報知機)●ウッドデッキ●庭●駐車場3台分以上●物置●エネファーム

所在地	富谷市明石台8丁目
間取タイプ	5LDK
価格	4,690万円

物件所在地	宮城県富谷市明石台8丁目		
交通	バス停 明石台団地 徒歩4分		
土地面積	公簿 207.41㎡	私道面積 (共有持分)	
建物	構造・規模	軽量鉄骨造 2階建	
	面積	122.42㎡	
	間取内訳	和 4.6 洋 7.6・6.3・6.2・5.5 LDK 20	
土地権利	所有権	地目	宅地
都市計画	市街化区域	用途地域	1種低層
建ぺい率	40%	容積率	60%
築年月	2018年10月	駐車場	有
現況	所有者居住中	引渡可能時期	相談
建築確認番号	第東日本18-11452号		
接道状況 (角地・間口)	北東6.0m 公道 接面13.0m		
設備	上水道口径20mm		
備考	※居住中の為、内覧の際は事前にご予約が必要となります。		

# 株式会社 Beyond ets 建てる窓口

国土交通大臣免許(1)第9999号 〒981-0114 宮城県宮城郡利府町新中道3丁目1-1 イオンモール新利府南館1階

☎ 050-3615-4137 ☎ 050-3145-2835 定休日: 定休日なし

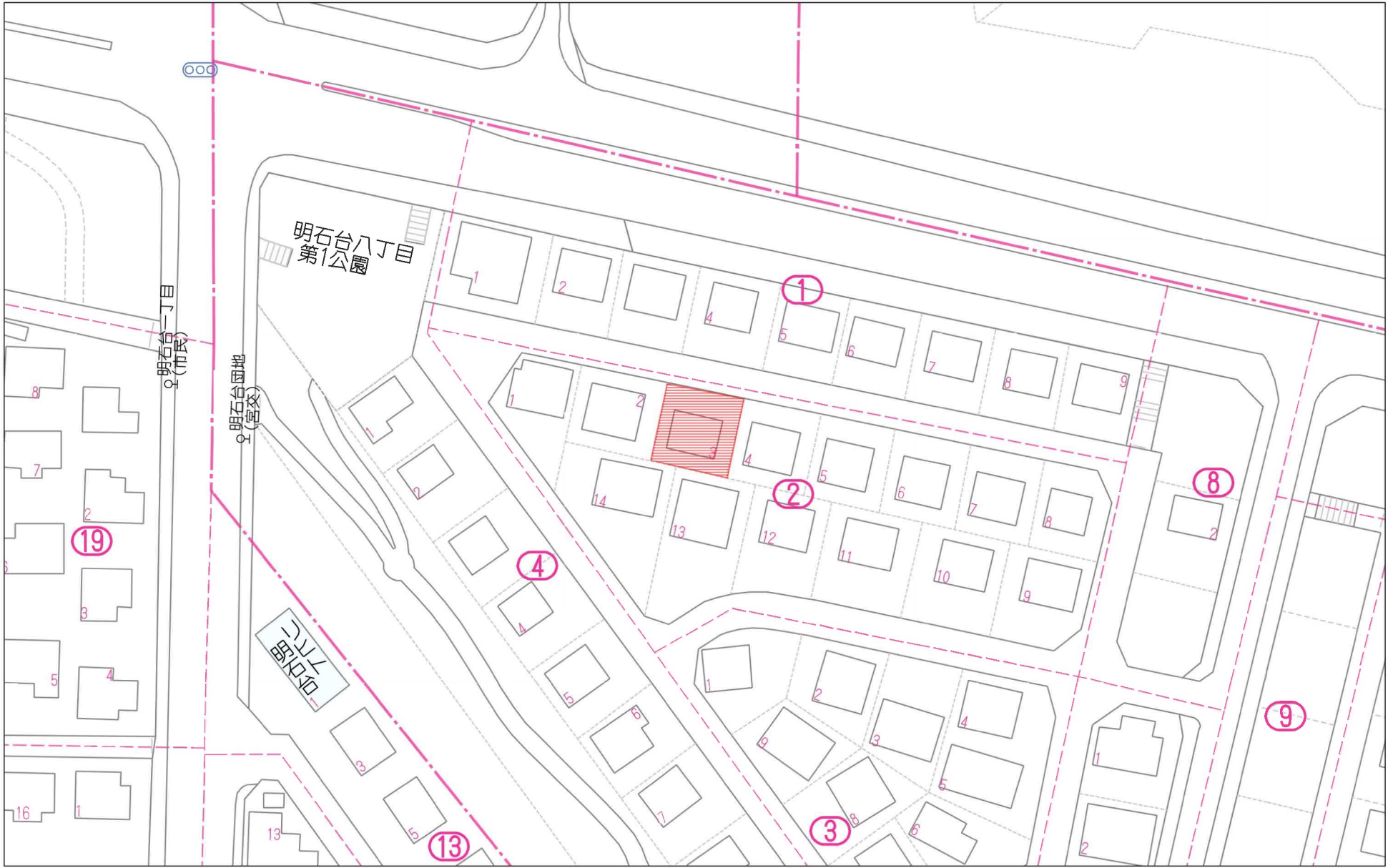
担当: 高橋 (070-3276-6354)

作成日: 2024年8月13日

■取引態様: 専任媒介

infosheet 物件番号 69817823077

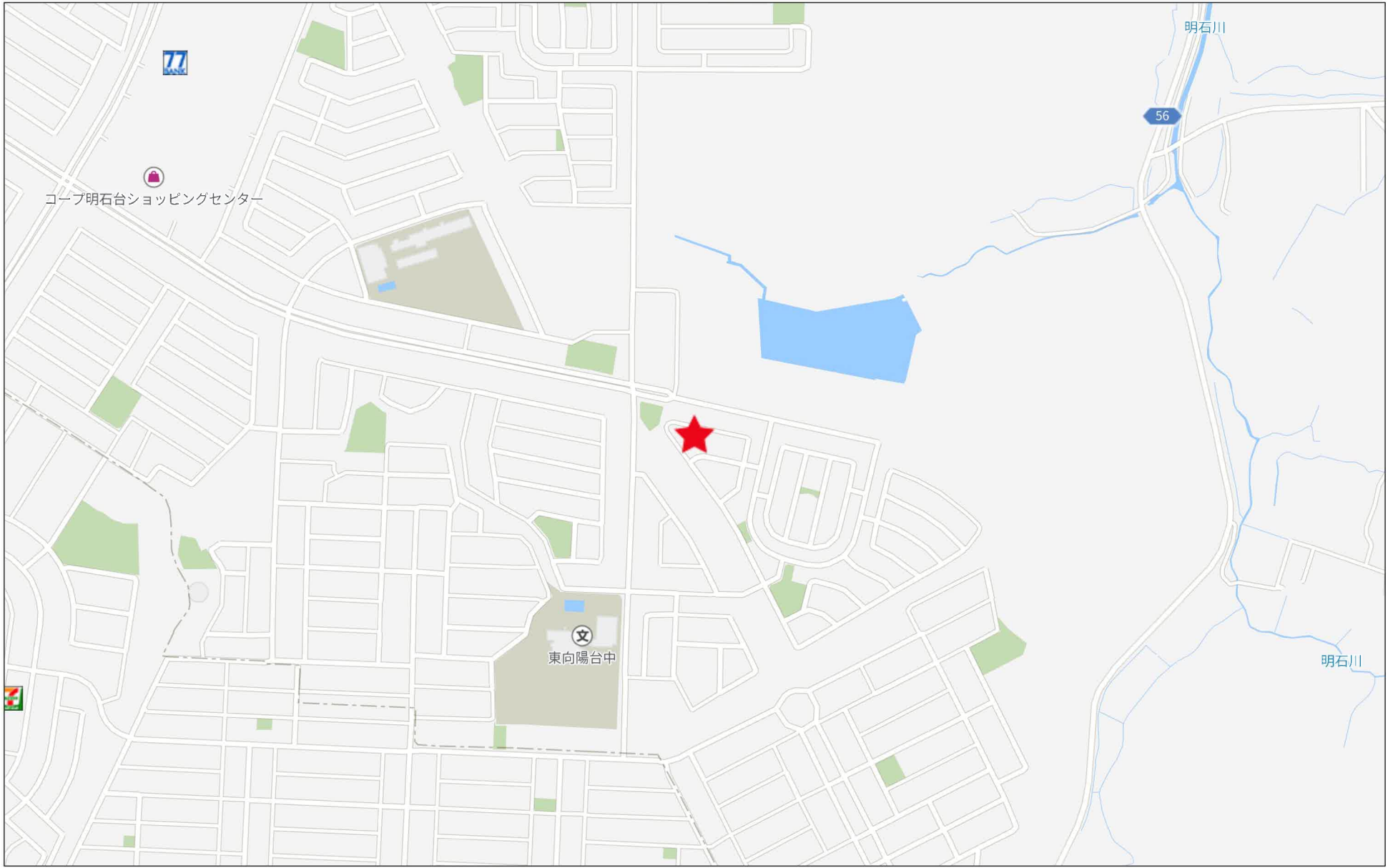
at home



1:884

禁無断複写複製

Beyond ets  
Z22152209-20240318235338



280m



1 F



2 F

地 番 2-3 地 積 測 量 図

土地の所在 黒川郡富谷町明石台八丁目

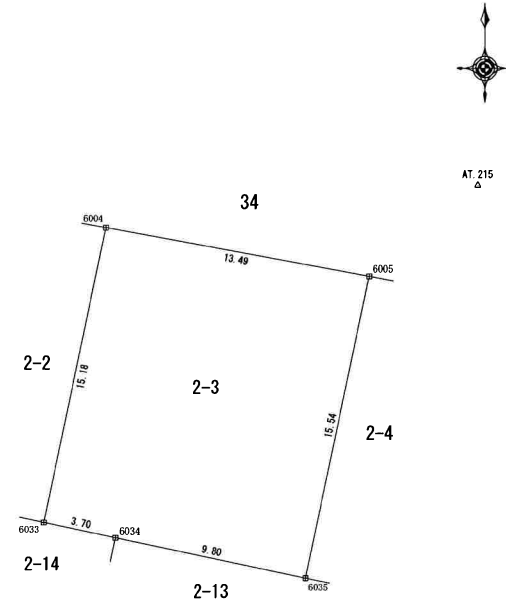
求積表

地 番	2-3				
NO	Xn	Yn	Yn+1-Yn-1	Xn - (Yn+1-Yn-1)	
6004	-183740.5140	5932.3610	16.3880	-3011139.543432	
6005	-183742.9600	5945.6290	10.0890	-1853782.723440	
6035	-183758.1780	5942.4500	-12.7690	2346408.174882	
6034	-183756.1500	5932.8600	-13.2090	2427234.985350	
6033	-183755.3790	5929.2410	-0.4990	91693.934121	
			合 計	414.827481	
			合 計 面 積	207.4137405	
			地 積	207.41	m <sup>2</sup>
			坪 数	62.74	坪

測量年月日	平成26年 7月10日
座標系	任意

「地震前の基本三角点等の成果に基づき測量」

測量の基準		既知点の名称及び座標値			備考		
測地系	既知点	座標変換	点名	X座標		Y座標	標識
世界測地系 (測地成果2000)	2級基準点		2NO.2	-183920.433	6339.601	金属標	任意標
世界測地系 (測地成果2000)	3級基準点		3NO.2	-183451.591	5882.637	金属標	任意標
世界測地系 (測地成果2000)	測量多角点		AT.214	-183726.997	5893.929	金属板	任意標
世界測地系 (測地成果2000)	測量多角点		AT.215	-183738.365	5961.157	金属板	任意標
世界測地系 (測地成果2000)	測量多角点		AT.216	-183750.732	6011.639	金属板	任意標
世界測地系 (測地成果2000)	測量多角点		AT.217	-183783.846	5925.628	金属板	任意標
世界測地系 (測地成果2000)	測量多角点		AT.218	-183779.020	5966.207	金属板	任意標



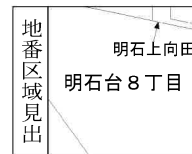
筆界点	境界標の種類
○	計 算 点
⊗	金 属 鈔
⊗	金 属 標
田	コンクリート杭
⊗	プラスチック杭
△	測量多角点

縮尺 1/250



+5878.659 (座標値種別：測量成果)

(注) 国土交通省国土地理院が公表した座標補正パラメータ(touhokutaiheiyouuki2011.par)による修正がされています。



請求部	所在	富谷市明石台八丁目				地番	2番3			
出縮力尺	1/500	精度区分	甲二	座標系番号又は記号	X	分類	地図に準ずる図面		種類	その他
作成年月日					備付年月日(原図)	平成23年9月29日		補記事項		

# 富谷市上水道台帳

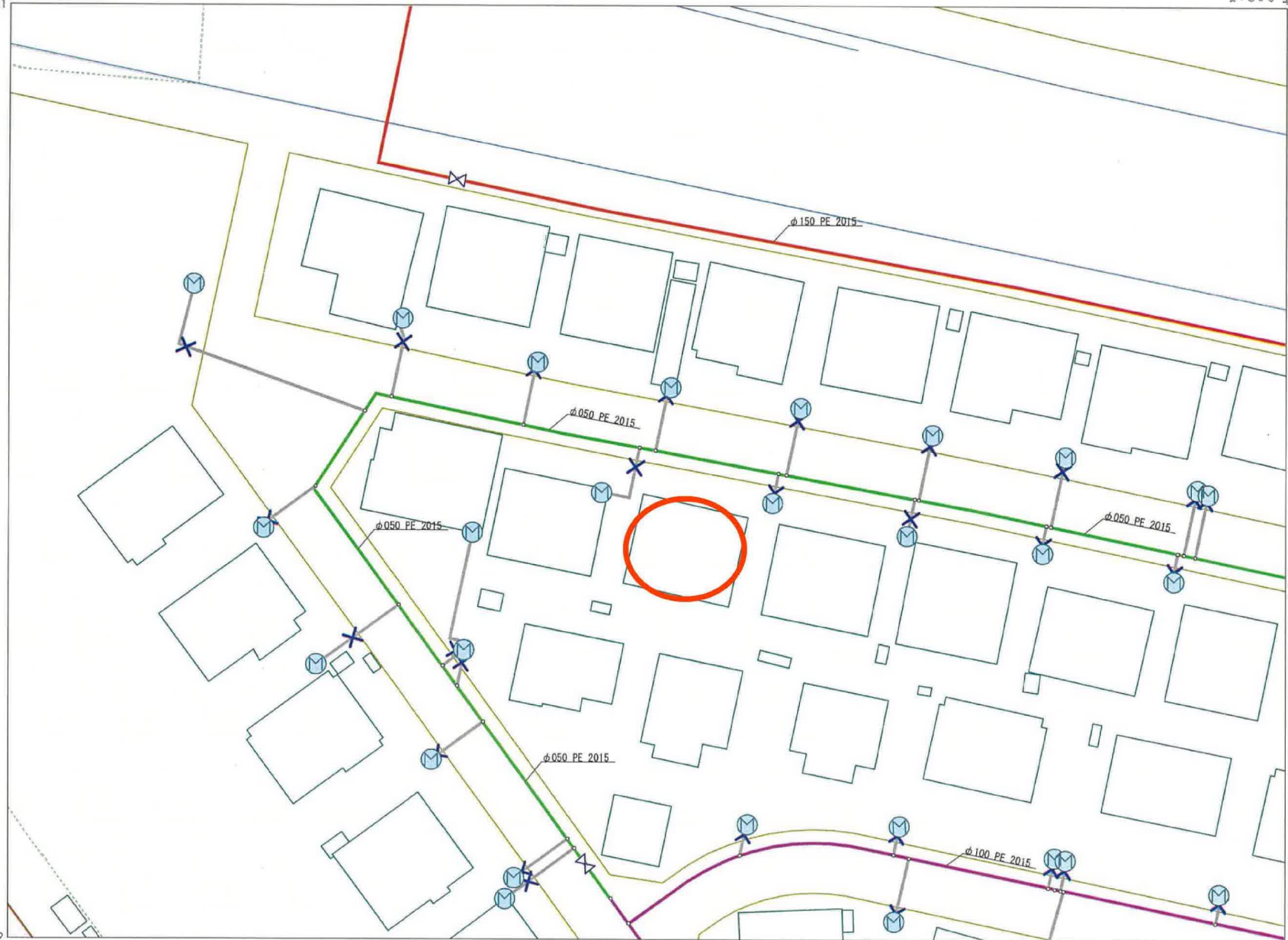
1:500  
+5993.4

-183697.21  
+5872.24

-183697.21

-183785.82  
+5872.24

-183785.82



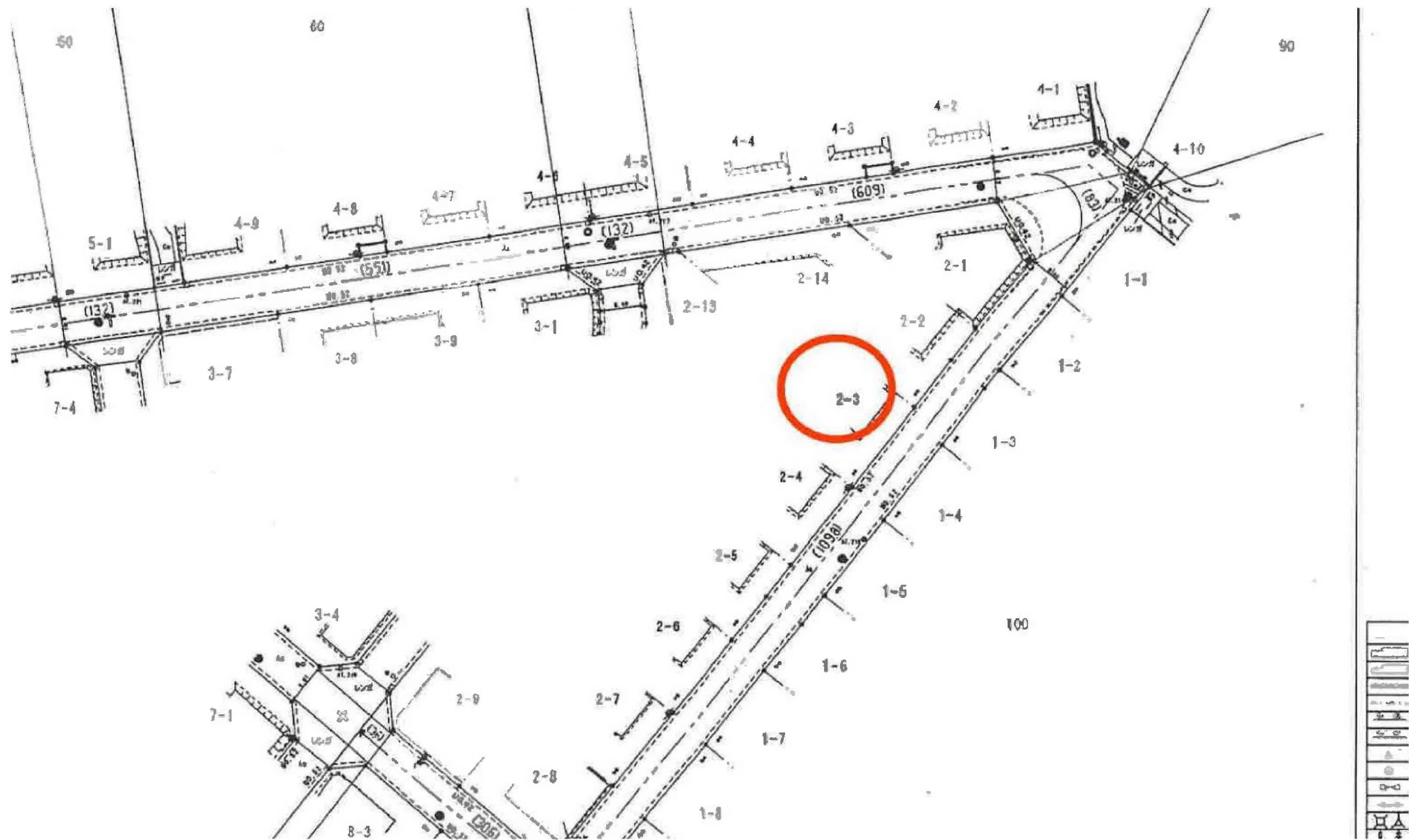
凡	
□	13mm
□	20mm
□	25mm
□	30mm
□	40mm
□	50mm
□	75mm
□	100mm
□	125mm
□	150mm
□	200mm
□	250mm
□	300mm
□	350mm
□	400mm
□	450mm
□	500mm
□	600mm
□	700mm
□	800mm
□	止水栓
□	制水弁
□	検査弁
□	空気弁
□	減圧弁
□	ホップ施設
□	湧水口(地下式)
□	湧水口(地上式)
□	雨水槽

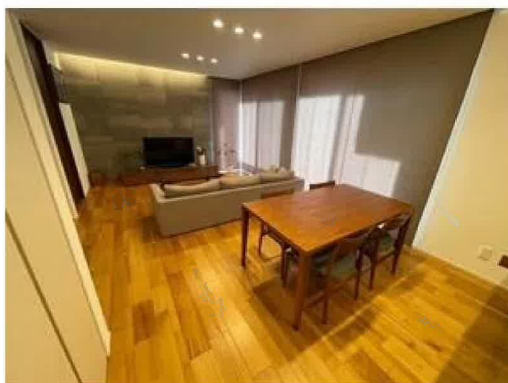


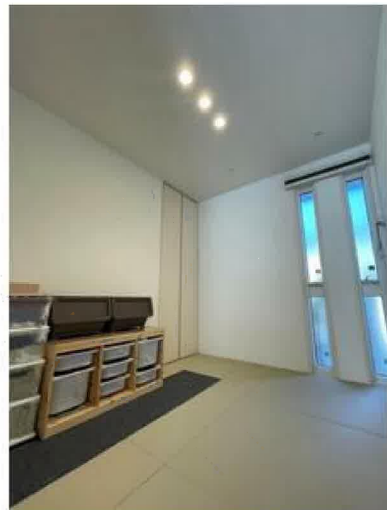


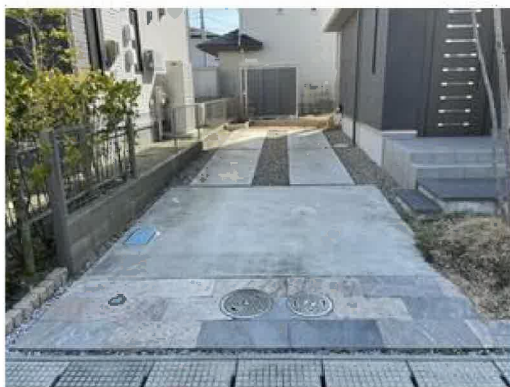


# 道路台帳













COOP MIYAGI明石台店まで1,040m



セブンイレブン富谷明石台6丁目店まで850m



マツモトキヨシ明石台店まで1,120m



富谷市立東向陽台中学校まで490m



富谷市立東向陽台小学校まで740m



泉向陽台郵便局まで1,010m



七十七銀行明石台支店まで1,180m