

売戸建住宅

カーポート付きの駐車場♪
リビングには掘りごたつ！
国道へのアクセス良好♪

間取り

5LDK

建物面積

130.83㎡

築年月

1998年02月



- 〔近隣施設〕
- ・西友富谷店まで1,500m
 - ・セブンイレブン富谷とちの木店まで200m
 - ・富谷市立富谷第二中学校まで2,420m
 - ・富谷市立あけの平小学校まで2,080m

チェックポイント！

この図面は物件情報の一部を抜粋して掲載しております。（現況優先）入居日・引渡日変更や付帯条件、別途料金等が発生する場合がありますのでご確認ください。

- 主要採光面：南向き ● 2面採光 ● オール電化 ● バス1坪以上 ● 追焚機能 ● トイレ2ヶ所 ● 温水洗浄便座 ● シャワー付洗面化粧台 ● IHクッキングヒーター ● 全居室収納 ● クローゼット ● 床下収納 ● 照明器具 ● プロパンガス ● 複層ガラス ● 出窓 ● 電気 ● 上水道 ● 下水道 ● 側溝 ● 太陽光発電システム ● 可動間仕切り ● エアコン ● エアコン2台以上 ● 掘りごたつ ● BS端子 ● インターネット対応 ● ダブルロックドア

| | |
|--------|------------|
| 所在地 | 富谷市とちの木1丁目 |
| 間取りタイプ | 5LDK |
| 価格 | 1,800万円 |

| | | | |
|--------------|--|--------------------------|------|
| 物件所在地 | 宮城県富谷市とちの木1丁目3-21 | | |
| 交通 | 仙台市営地下鉄南北線 泉中央 バス28分 バス停 南富谷入口 徒歩3分 | | |
| 土地面積 | 公簿 245.28㎡ | 私道面積 (共有持分) | なし |
| 建物 | 構造・規模 | 木造 2階建 | |
| | 面積 | 130.83㎡ | |
| | 間取内訳 | 和 6・6 洋 8.2・6・5 LDK 15.1 | |
| 土地権利 | 所有権 | 地目 | 宅地 |
| 都市計画 | 市街化区域 | 用途地域 | 1種低層 |
| 建ぺい率 | 50% | 容積率 | 60% |
| 築年月 | 1998年02月 | 駐車場 | 有 無料 |
| 現況 | 空家 | 引渡可能時期 | 相談 |
| 建築確認番号 | | | |
| 接道状況 (角地・間口) | 南 公道 | | |
| 設備 | バス1坪以上,追焚機能,トイレ2ヶ所,温水洗浄便座,シャワー付洗面化粧台, IHクッキングヒーター,全居室収納,クローゼット,床下収納,照明器具,プロパンガス,複層ガラス,出窓,電気,上水道,下水道,側溝,太陽光発電システム,可動間仕切り,エアコン,エアコン2台以上,掘りごたつ,BS端子,... | | |
| 備考 | ・上水道口径/メーター：20mmで引込みされております。 | | |

株式会社 Beyond ets 建てる窓口

国土交通大臣免許 (1) 第9999号 〒981-0114 宮城県宮城郡利府町新中道3丁目1-1 イオンモール新利府南館1階

☎ 050-3615-4137 ☎ 050-3145-2835 定休日：定休日なし

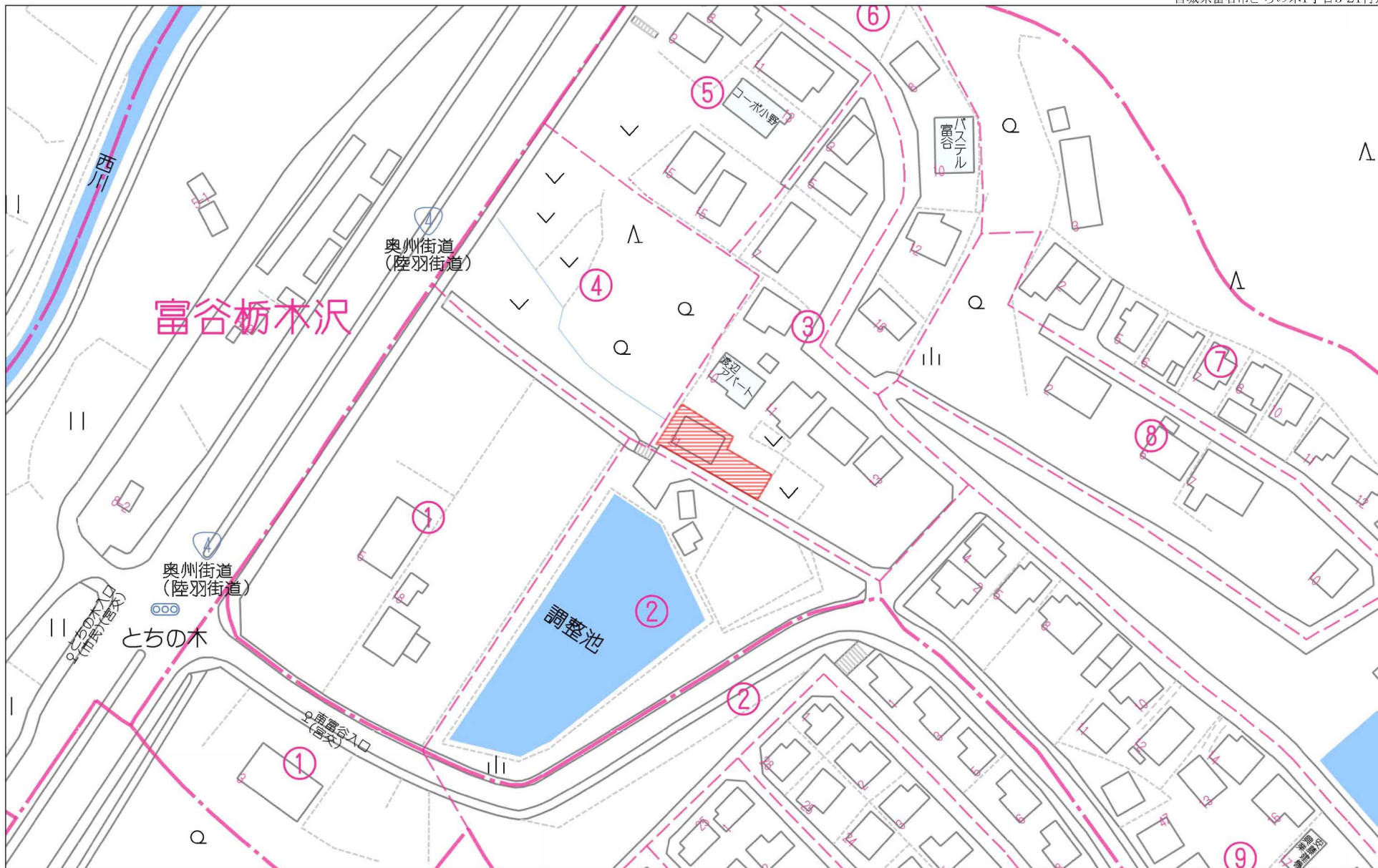
担当：高橋 (070-3276-6354)

作成日：2025年1月14日

■取引態様：専任媒介

infosheet 物件番号 69814081080

at home



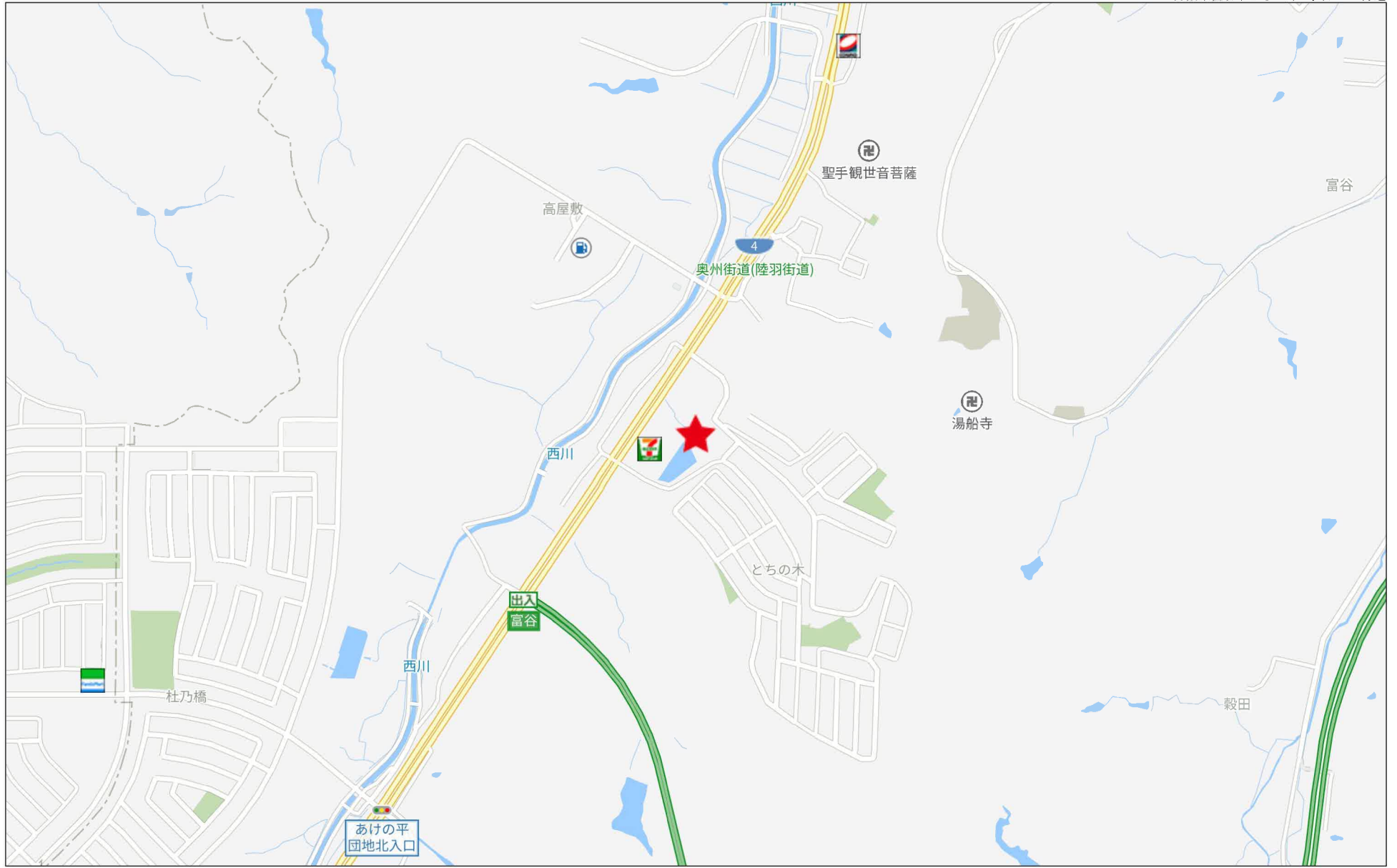
60m

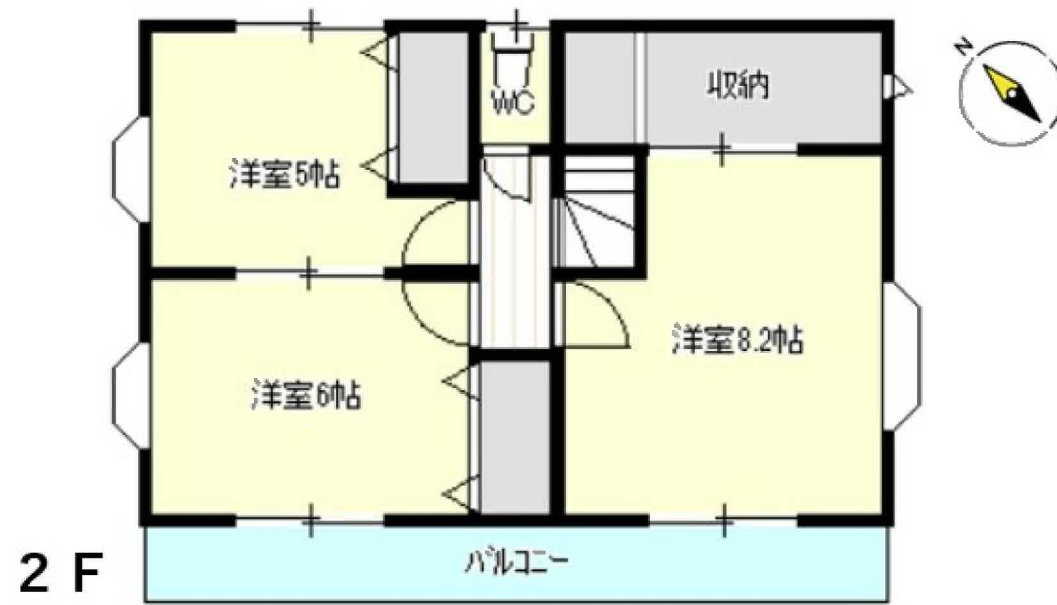
1:1337

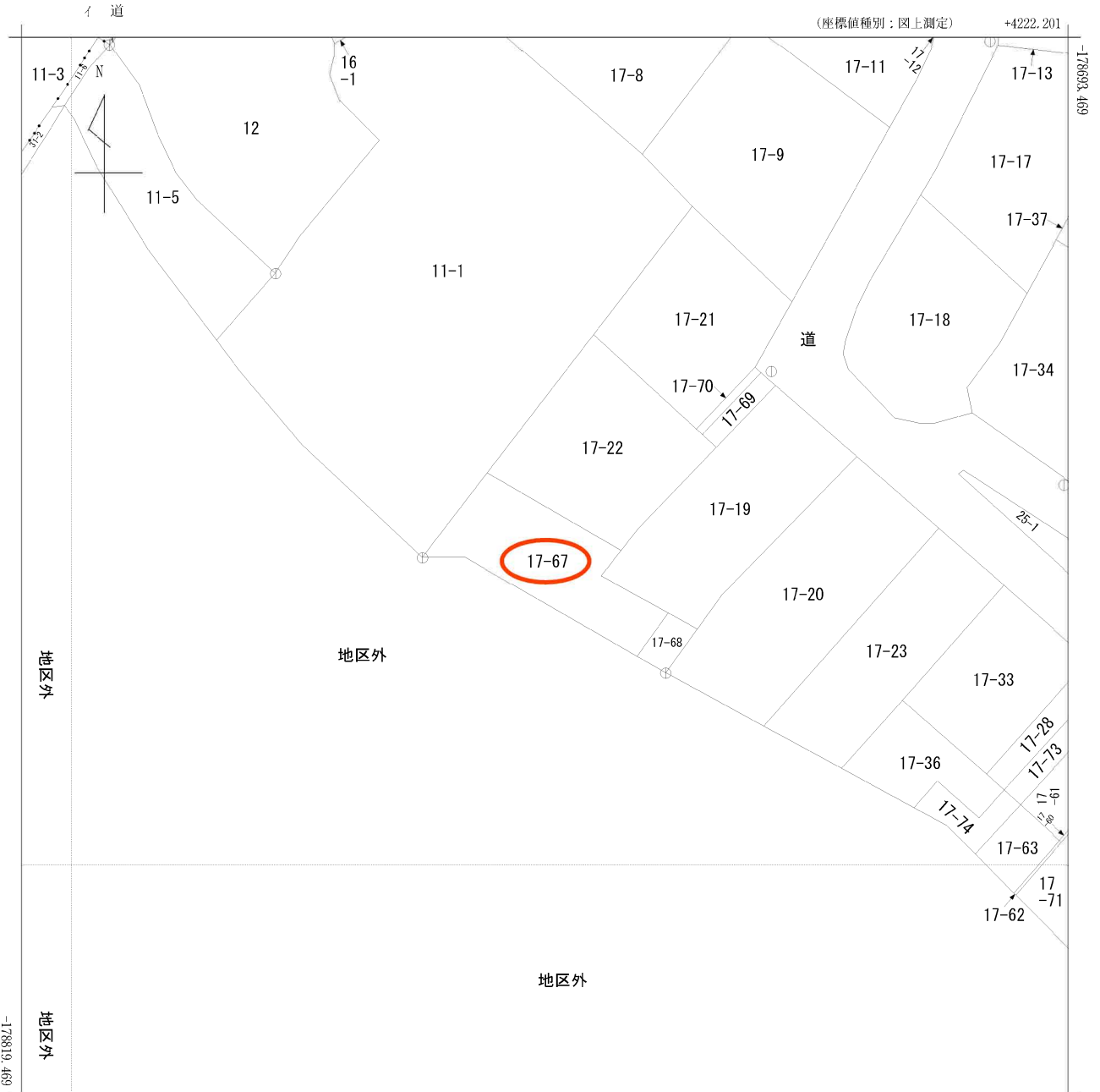
禁無断複写複製

Beyond ets

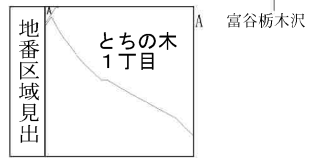
Z22152209-20240212171128







(注) 国土交通省国土地理院が公表した座標補正パラメータ(touhokutaiheiyouki2011.par)による修正がされています。



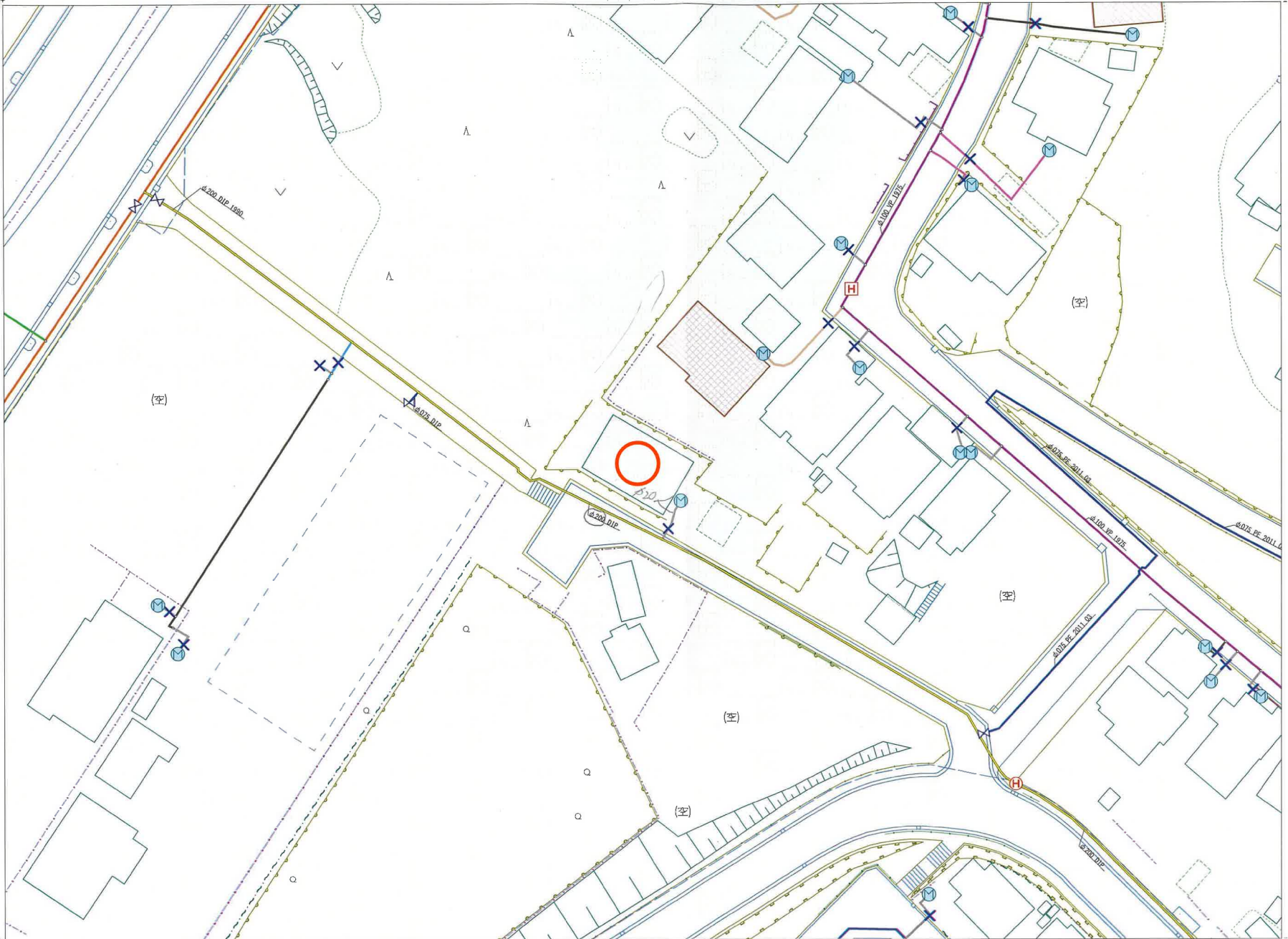
| | | | | | | | | | | |
|-------|---------|------------|----|-----------|----------|----|--------------|------|----|-----|
| 請求部 | 所在 | 富谷市とちの木一丁目 | | | | 地番 | 17番67 | | | |
| 出力尺 | 1/500 | 精度分 | 甲三 | 座標系番号又は記号 | X | 分類 | 地図(法第14条第1項) | | 種類 | 地籍図 |
| 作成年月日 | 昭和57年3月 | | | 備付年月日(原図) | 平成3年4月5日 | | | 補記事項 | | |

富谷市上水道台帳

1:500

-178688.99
-178820.9

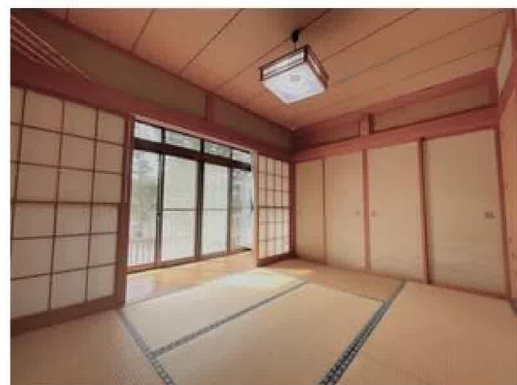
40662.4
40662.9



| 凡 例 | |
|-----------|---|
| □径 13mm | — |
| □径 20mm | — |
| □径 30mm | — |
| □径 40mm | — |
| □径 50mm | — |
| □径 75mm | — |
| □径 100mm | — |
| □径 150mm | — |
| □径 200mm | — |
| □径 300mm | — |
| □径 400mm | — |
| □径 500mm | — |
| □径 600mm | — |
| □径 700mm | — |
| □径 800mm | — |
| 上水ノーマンホール | — |
| 止水栓 | — |
| 継手 | — |
| 排水弁 | — |
| 検査井 | — |
| 減圧弁 | — |
| ポンプ施設 | — |
| 湧水口(地下) | — |
| 湧水口(地上) | — |
| 弁室 | — |













西友富谷店まで1,500m



セブンイレブン富谷とちの木店まで200m



富谷市立富谷第二中学校まで2,420m



富谷市立あけの平小学校まで2,080m



富谷郵便局まで1,600m



七十七銀行富谷支店まで1,670m