

売戸建住宅

カーポート付きの駐車場♪
リビングには掘りごたつ！
国道へのアクセス良好♪

間取り

5LDK

建物面積

130.83㎡

築年月

1998年02月



〔近隣施設〕

- ・西友富谷店まで1,500m
- ・セブンイレブン富谷とちの木店まで200m
- ・富谷市立富谷第二中学校まで2,420m
- ・富谷市立あけの平小学校まで2,080m

チェックポイント！

この図面は物件情報の一部を抜粋して掲載しております。(現況優先) 入居日・引渡日変更や付帯条件、別途料金等が発生する場合がありますのでご確認ください。

- 主要採光面：南向き ●2面採光 ●オール電化 ●バス1坪以上 ●追焚機能 ●トイレ2ヶ所 ●温水洗浄便座 ●シャワー付洗面化粧台 ●IHクッキングヒーター ●全居室収納 ●クローゼット ●床下収納 ●照明器具 ●プロパンガス ●複層ガラス ●出窓 ●電気 ●上水道 ●下水道 ●側溝 ●太陽光発電システム ●可動間仕切り ●エアコン ●エアコン2台以上 ●掘りごたつ ●BS端子 ●インターネット対応 ●ダブルロックドア

所在地	富谷市とちの木1丁目
間取タイプ	5LDK
価格	2,000万円

物件所在地	宮城県富谷市とちの木1丁目3-21		
交通	地下鉄南北線 泉中央駅まで車で20分 バス停 南富谷入口 徒歩3分		
土地面積	公簿 245.28㎡	私道面積 (共有持分)	なし
建物	構造・規模	木造2階建	
	面積	130.83㎡	
	間取内訳	和6・6 洋8.2・6・5 LDK15.1	
土地権利	所有権	地目	宅地
都市計画	市街化区域	用途地域	1種低層
建ぺい率	50%	容積率	60%
築年月	1998年02月	駐車場	有 無料
現況	空家	引渡可能時期	相談
建築確認番号			
接道状況 (角地・間口)	南 公道		
設備	バス1坪以上、追焚機能、トイレ2ヶ所、温水洗浄便座、シャワー付洗面化粧台、IHクッキングヒーター、全居室収納、クローゼット、床下収納、照明器具、プロパンガス、複層ガラス、出窓、電気、上水道、下水道、側溝、太陽光発電システム、可動間仕切り、エアコン、エアコン2台以上、掘りごたつ、BS端子、...		
備考	・上水道口径/メーター：20mmで引込みされております。		

株式会社 Beyond ets 建てる窓口

国土交通大臣免許 (1) 第9999号 〒981-0114 宮城県宮城郡利府町新中道3丁目1-1 イオンモール新利府南館1階

☎ 050-3615-4137 ☎ 050-3145-2835 定休日：定休日なし

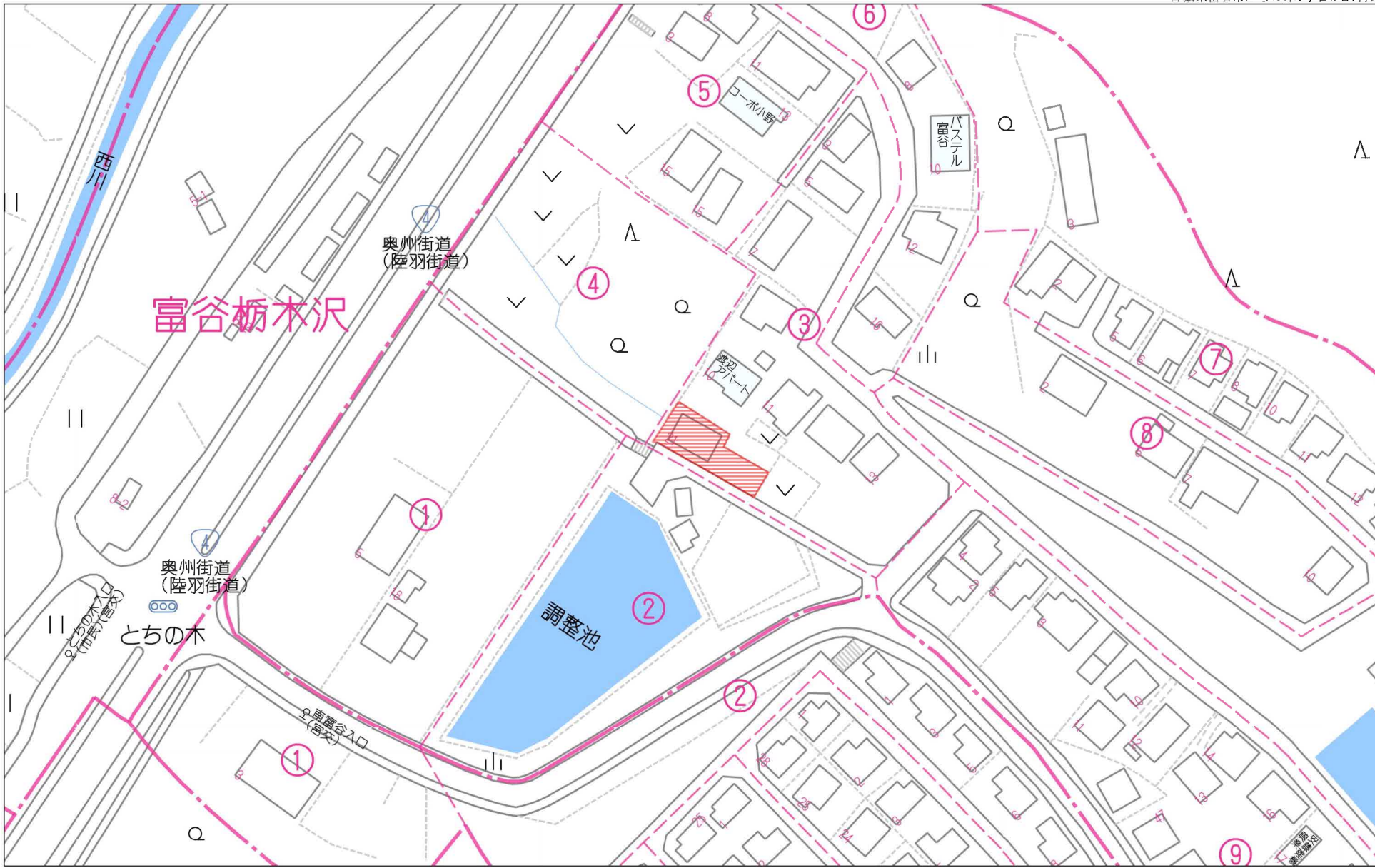
担当：高橋 (070-3276-6354)

作成日：2024年9月9日

■取引態様：専任媒介

infosheet 物件番号 69814081080

at home

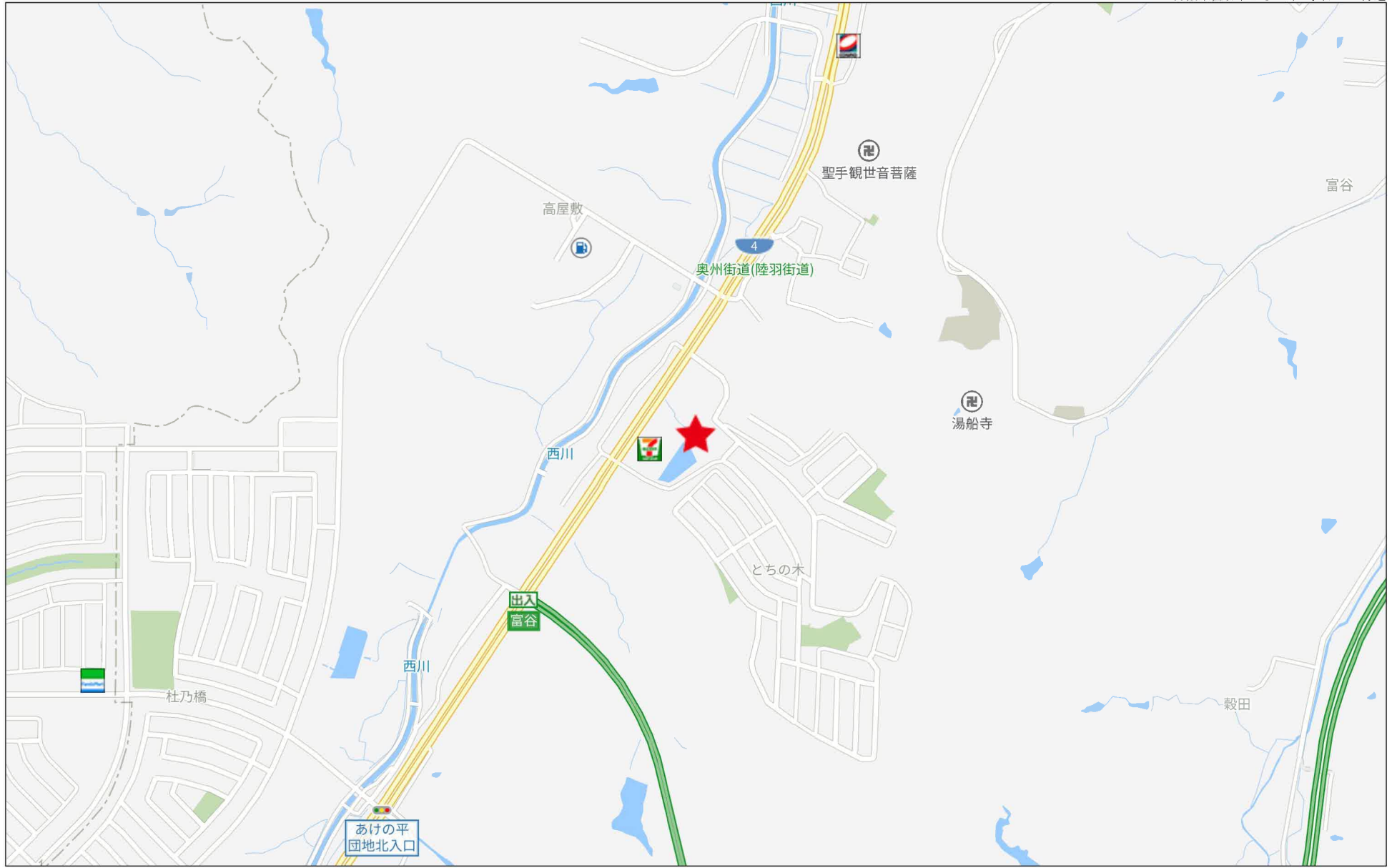


60m

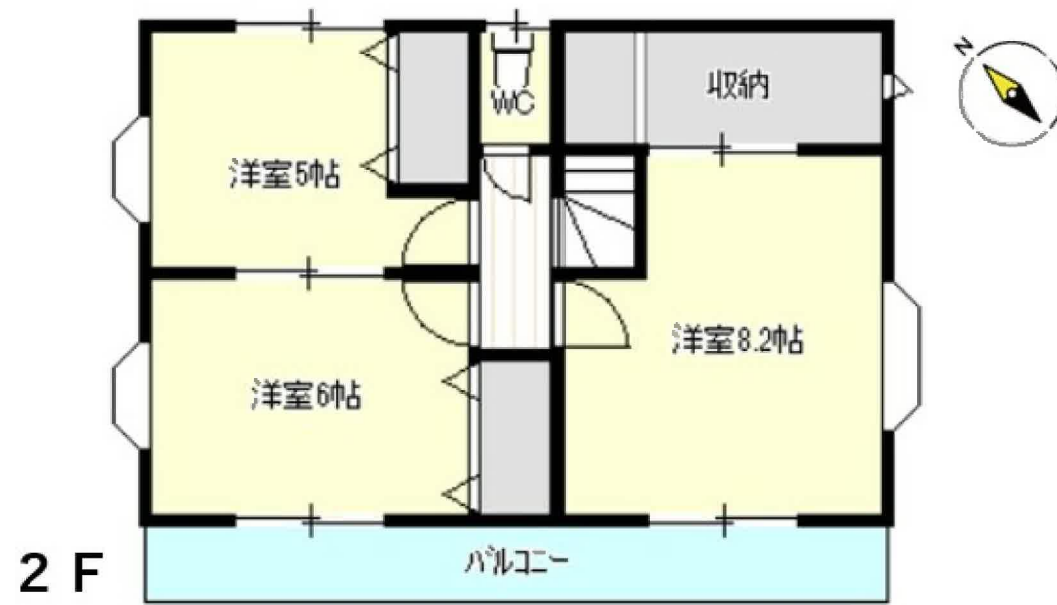
1:1337

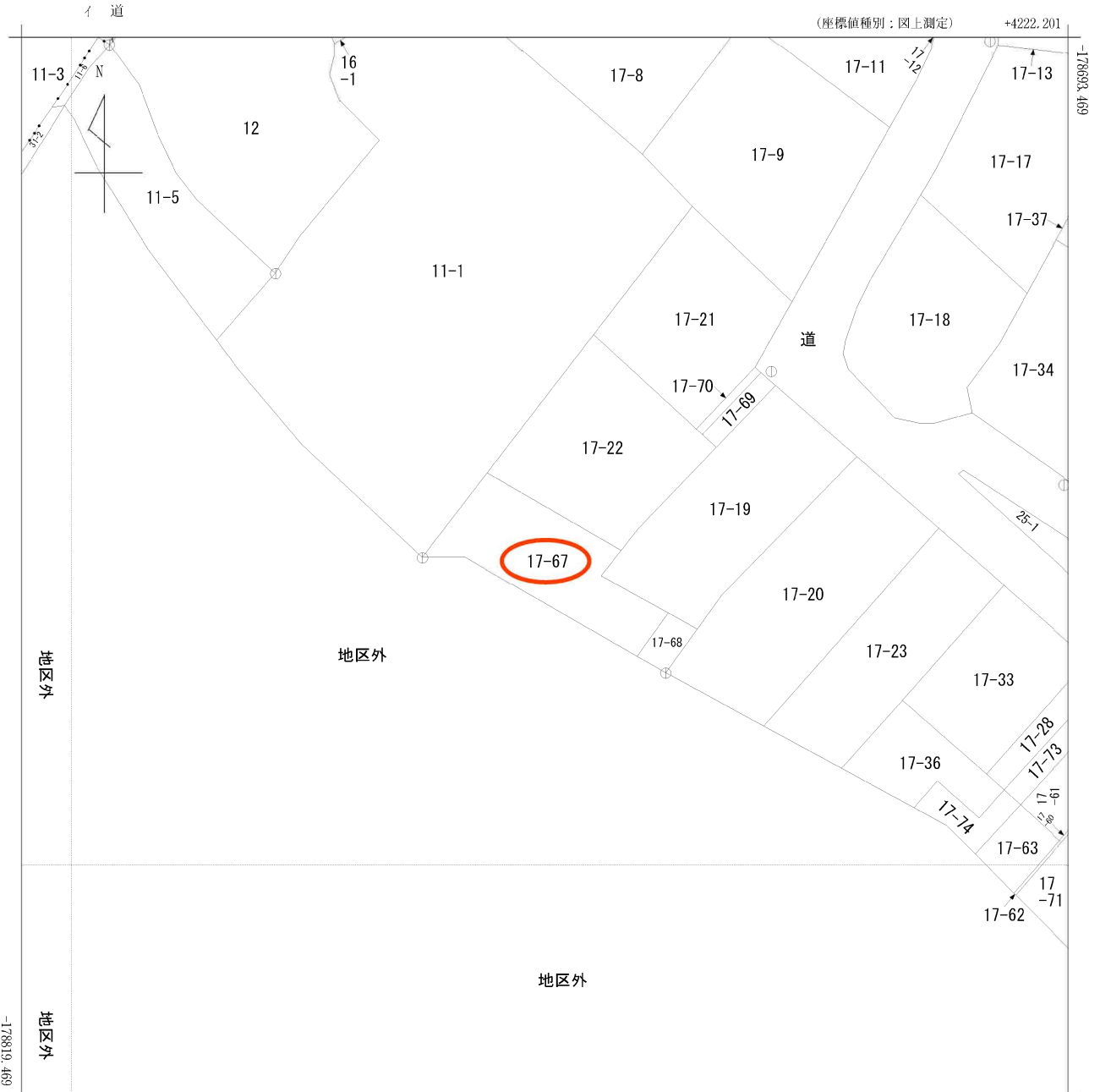
禁無断複写複製

Beyond ets
Z22152209-20240212171128

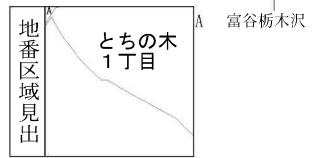


500m





(注) 国土交通省国土地理院が公表した座標補正パラメータ(touhokutaiheiyouuki2011.par)による修正がされています。



請求部	所在	富谷市とちの木一丁目				地番	17番67			
出力尺	1/500	精度分	甲三	座標系番号又は記号	X	分類	地図(法第14条第1項)		種類	地籍図
作成年月日	昭和57年3月			備付年月日(原図)	平成3年4月5日			補記事項		

富谷市上水道台帳

1:500

-178688.99

40662.24

44246.59

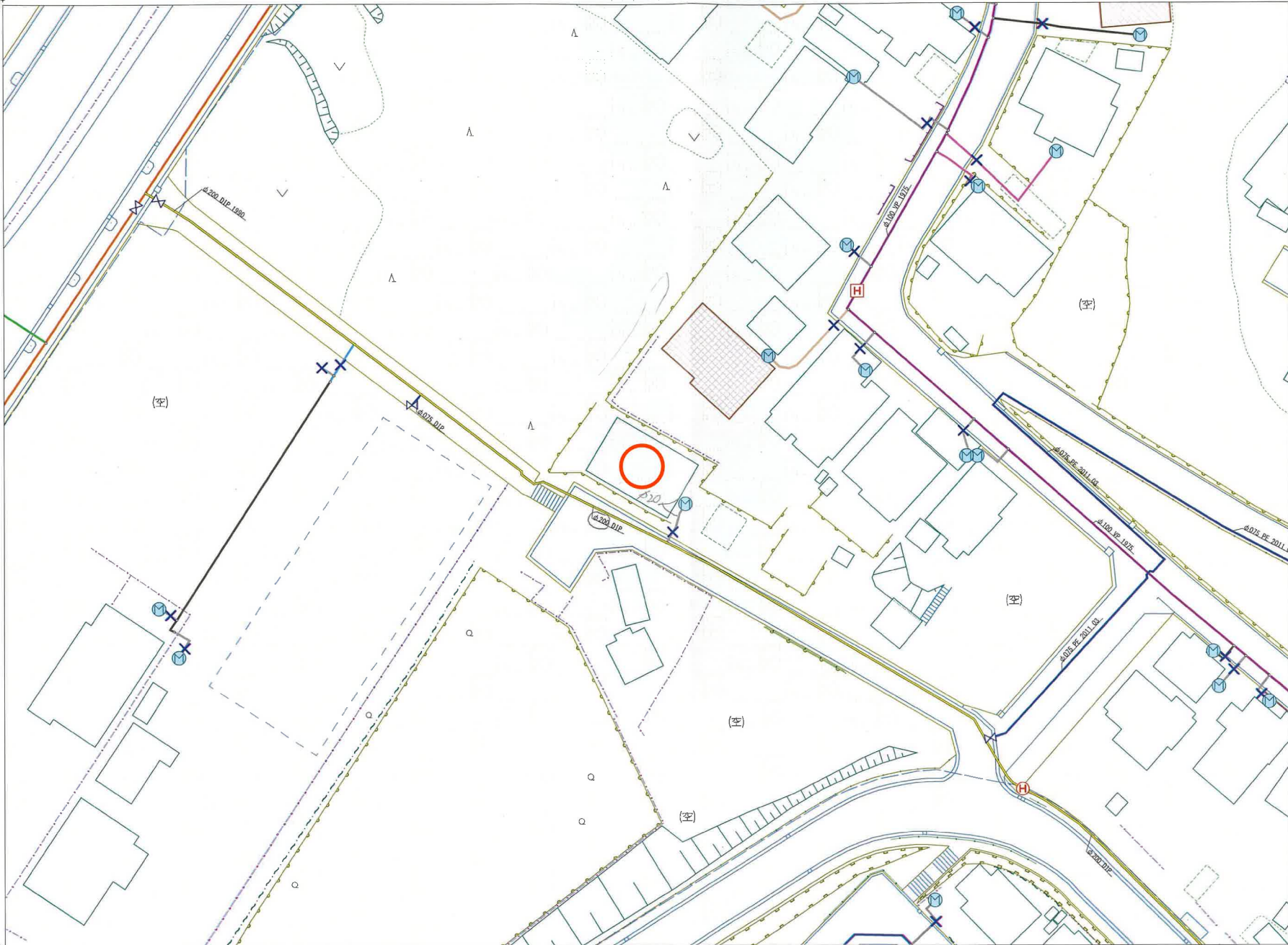
-178688.99

-178820.9

40662.24

178820.9

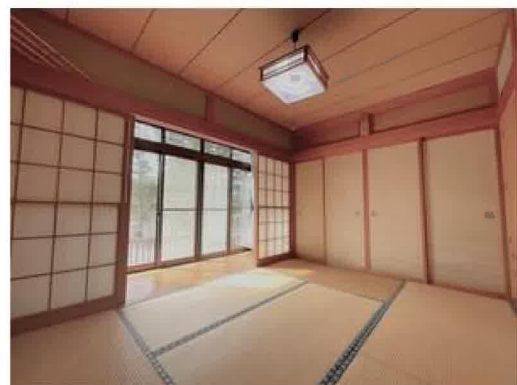
44246.59



凡 例	
□径 13mm	[Red line]
□径 20mm	[Orange line]
□径 30mm	[Yellow line]
□径 40mm	[Light Green line]
□径 50mm	[Green line]
□径 75mm	[Dark Green line]
□径 100mm	[Blue line]
□径 150mm	[Dark Blue line]
□径 200mm	[Purple line]
□径 300mm	[Dark Purple line]
□径 400mm	[Black line]
□径 500mm	[Dark Grey line]
□径 600mm	[Grey line]
□径 700mm	[Light Grey line]
□径 800mm	[White line]
上水ノーマン	[Blue circle with cross]
止水栓	[Blue circle with X]
検査井	[Blue circle with H]
変換井	[Blue circle with S]
減圧井	[Blue circle with T]
ポンプ施設	[Blue circle with P]
湧水口(地下式)	[Blue circle with G]
湧水口(地上式)	[Blue circle with O]
弁室	[Blue square]













西友富谷店まで1,500m



セブンイレブン富谷とちの木店まで200m



富谷市立富谷第二中学校まで2,420m



富谷市立あけの平小学校まで2,080m



富谷郵便局まで1,600m



七十七銀行富谷支店まで1,670m