

売地

仙台市太白区長町2丁目

現況渡し

土地面積
公簿 133.00㎡

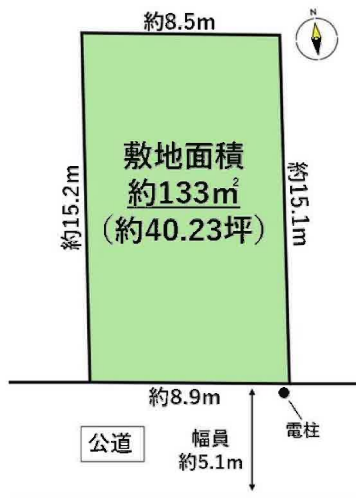
現況
更地

引渡可能時期
相談



【建築条件なし】
地下鉄南北線 長町一丁目駅まで徒歩6分！
小学校まで徒歩11分！
南側道路に面しており日当たり良好♪
約40坪の整形地です

- ・フレッシュフードモリヤ長町店まで340m
- ・ミニストップ仙台長町1丁目店まで420m
- ・仙台市立長町中学校まで1,370m
- ・仙台市立長町小学校まで750m
- ・仙台長町三郵便局まで570m
- ・七十七銀行長町支店まで670m



- 本物件における登記業務（司法書士に依頼する移転登記・設定登記、家屋調査士に依頼する表題登記）、及び外構工事は、売主指定の業者にてお願いいたします。
- 本物件上に建築する新築住宅に掛ける火災保険は、売主指定の業者にてご提案をさせていただきます。
- 本物件は売主にて水道引込時に水道加入金を支払いしている為、決済時に加入金の精算があります。

物件種目	売地		
最適用途	住宅用地		
最寄駅	長町一丁目		
土地面積	公簿 133.00㎡	私道面積 (共有持分)	
価格	3,280万円	坪単価	@81.53万円

物件所在地	宮城県仙台市太白区長町2丁目 1-5の一部		
交通	仙台市営地下鉄南北線 長町一丁目 徒歩6分		
土地権利	所有権	地目	宅地
都市計画	市街化区域	用途地域	2種住居
建ぺい率	60%	容積率	200%
他の法令上の制限	第3高度地区、準防火地域、広瀬川の清流を守る条例水質保全区域		
地勢			
建築条件			
現況	更地		
引渡し(可能時期/方法)	相談 / 現況渡し		
開発許可等番号			
接道状況(角地・間口)	南5.1m 公道 接面8.9m		
設備	上水道 (口径20mm)		
備考	下水引込なし ・仙台市営地下鉄南北線 河原町 徒歩13分 ・JR東北本線 長町 徒歩15分		

この図面は物件情報の一部を抜粋して掲載しております。(現況優先)

入居日・引渡日変更や付帯条件、別途料金等が発生する場合がありますのでご確認ください。

at home

infosheet 物件番号 69819824073

国土交通大臣免許 (1) 第9999号 〒981-0114 宮城県宮城郡利府町新中道3丁目1-1 イオンモール新利府南館1階

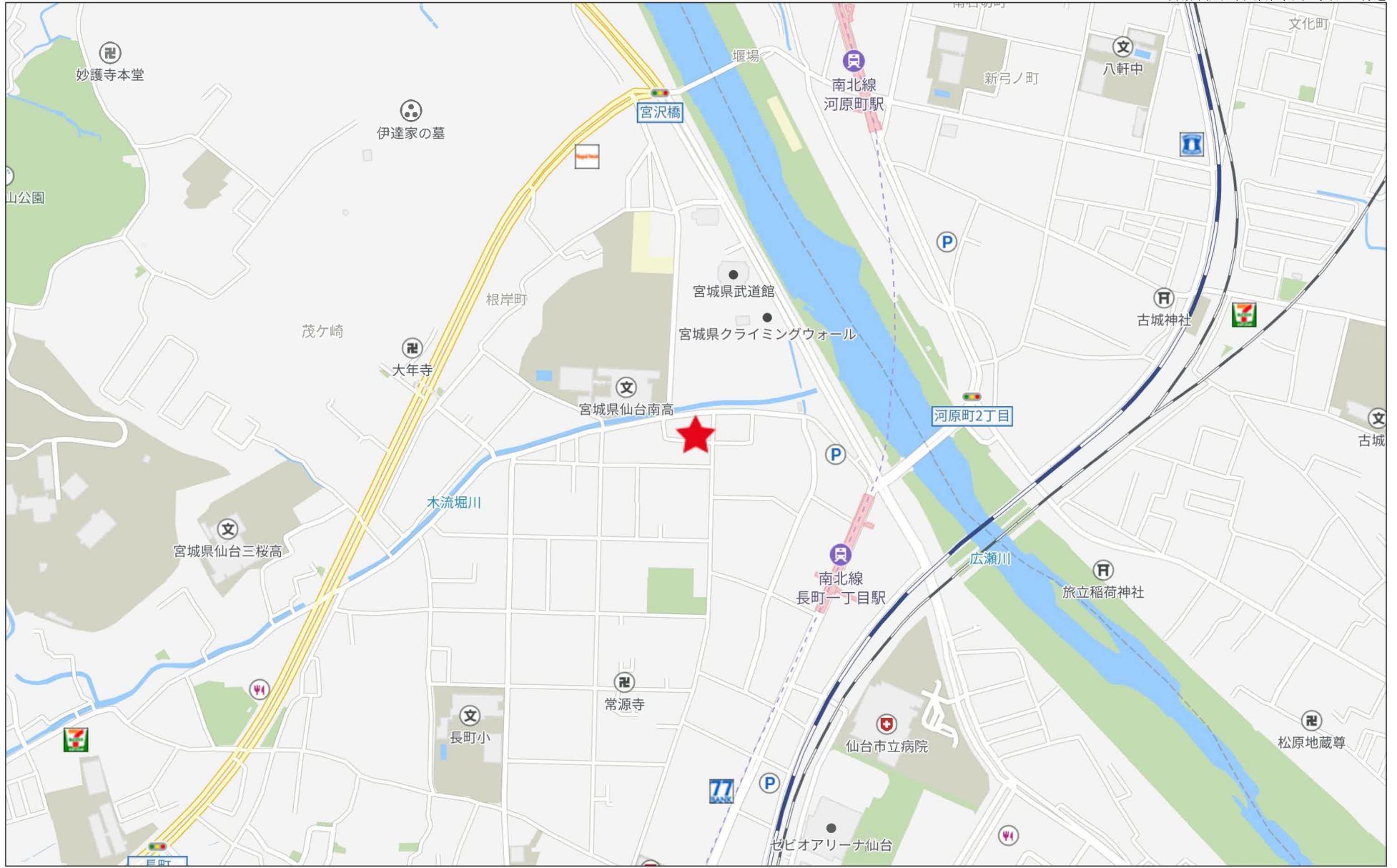
株式会社 Beyond ets 建てる窓口

TEL: 050-3615-4137 FAX: 050-3145-2835 定休日: 定休日なし

担当: 渡辺 (070-3353-1157)

作成日: 2024年11月16日

■取引態様: 媒介



地番	1-4. 1-30	地積測量図
土地の所在	仙台市太白区長町二丁目	

座標求積表

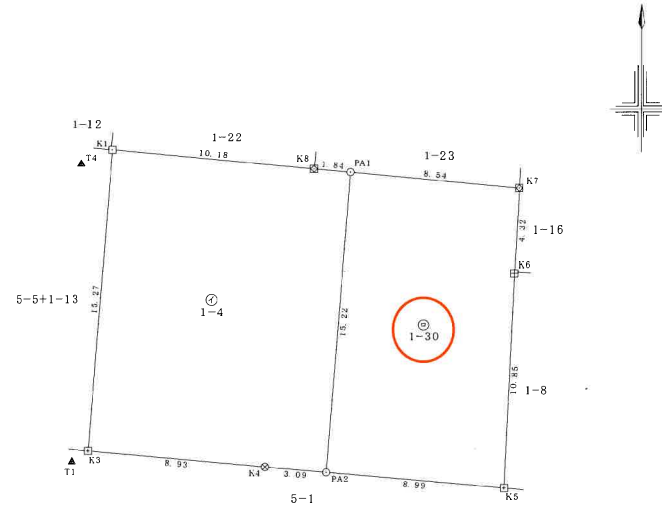
測地成果2011 (世界測地系)

地番	1-4			
測点名	Xn	Yn	Xn+1 - Xn-1 Yn	
K1	-195815.351	4493.396	-64152.214692	
K3	-195830.574	4492.194	-71973.932268	
K4	-195831.373	4501.088	-4807.161984	
PA2	-195831.542	4504.169	67134.638945	
PA1	-195816.468	4505.368	69134.271960	
K8	-195816.297	4503.534	5030.447478	
	倍面積	366.649439		
	面積	183.3247195		
	地積	183.32 ㎡		

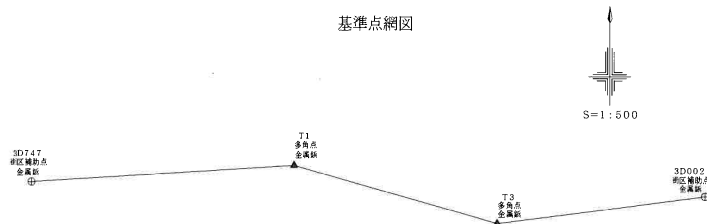
測地成果2011 (世界測地系)

地番	1-30			
測点名	Xn	Yn	Xn+1 - Xn-1 Yn	
PA1	-195816.468	4505.368	-64791.697208	
PA2	-195831.542	4504.169	-71868.520564	
K5	-195832.424	4513.128	45415.607064	
K6	-195821.579	4513.632	68440.202016	
K7	-195817.261	4513.876	23070.420236	
	倍面積	286.011544		
	面積	143.0057720		
	地積	143.00 ㎡		

総計 316.3304915



基準点網図



基準点座標一覧表

測地成果2011 (世界測地系)

点名	X座標	Y座標	種別	標識
3D002	-195834.257	4532.837	街区補助点	金属錠
3D747	-195832.825	4465.001	街区補助点	金属錠

多角点座標一覧表

測地成果2011 (世界測地系)

点名	X座標	Y座標	標識
T1	-195831.130	4491.408	金属錠
T3	-195836.955	4511.953	金属錠

凡例

田	コンクリート杭	既設
田	仙台市コンクリート杭	既設
田	金属プレート	新設
田	プラスチック杭	復元
田	金属錠	新設
▲	多角点	
○	計算点	

測量年月日 令和6年1月15日 平面直角座標系 第Ⅹ系

作製者

(令和6年3月10日作製)

申請人

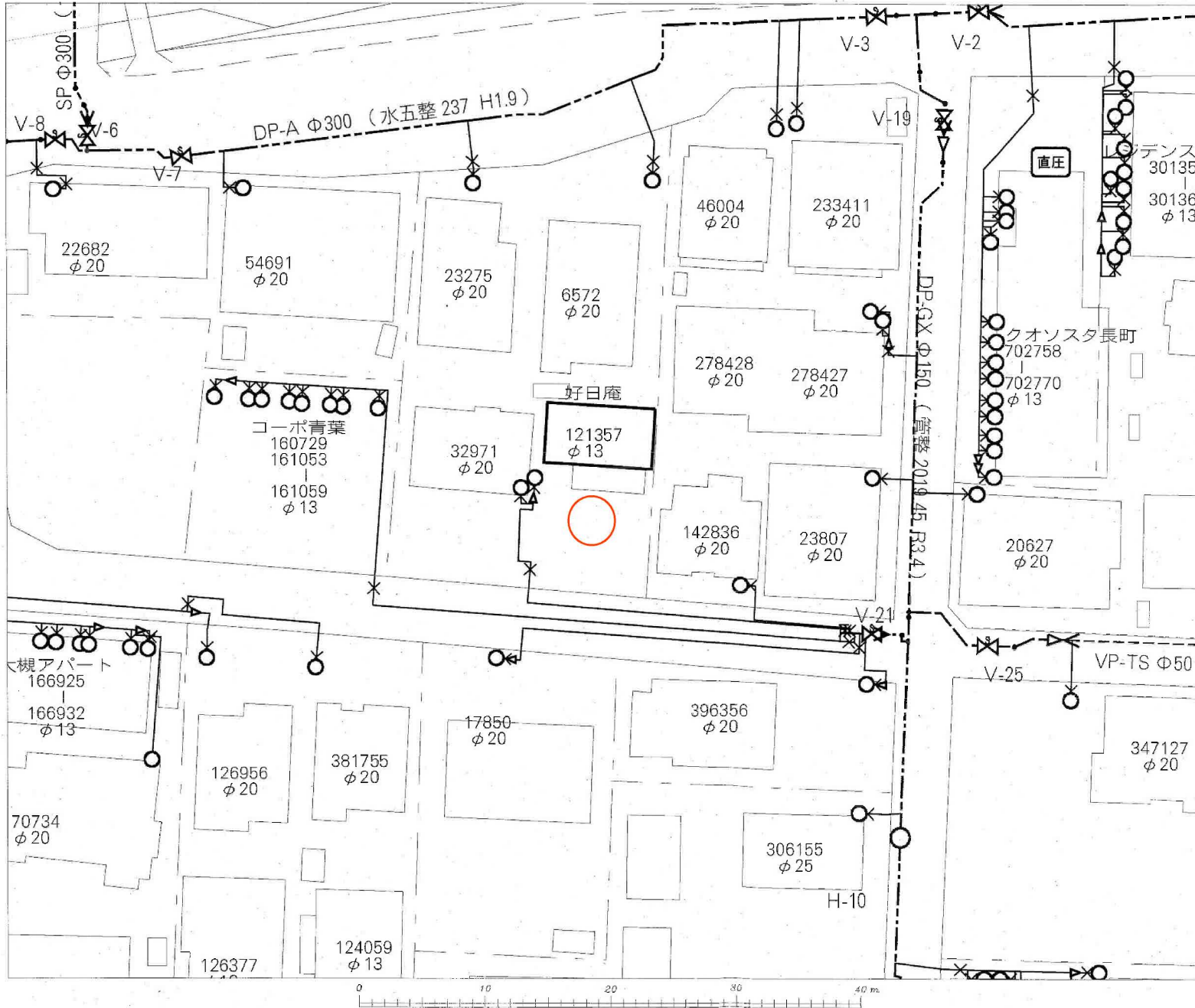
縮尺 1/250

イ 道



請求部	所在	仙台市太白区長町二丁目			地番	1番4		
出力縮尺	1/500	精度分	座標系番号又は記号	分類	地図に準ずる図面		種類	旧土地台帳附属地図
作成年月日				備付年月日(原図)			補事項	

仙台市水道局 戸番図



名称	表示
仕切弁	▲▲▲▲▲▲▲▲
消火栓	● ○ ● ○ ● ○ ● ○
空気弁	⊙ ⊙ ⊙ ⊙ ⊙ ⊙ ⊙ ⊙
片落管	▽
メータ	○
止水栓	×
キャップ	┌
管径	線種
400mm 以上	—————
350mm	—————
300mm	—————
250mm	—————
200mm	—————
150mm	—————
100mm	—————
75mm	—————
50mm	—————
30mm 未満	—————

本図面は、維持管理を目的とした水道の給配水管情報の図面となります。
 地籍情報や建物の異なる場合がありますので、この情報とは別に現地での調査を要してください。

なお、本図面の利用により生じた損害や不利益、また第三者との間に生じた紛争については、水道局は一切責任を負いません。

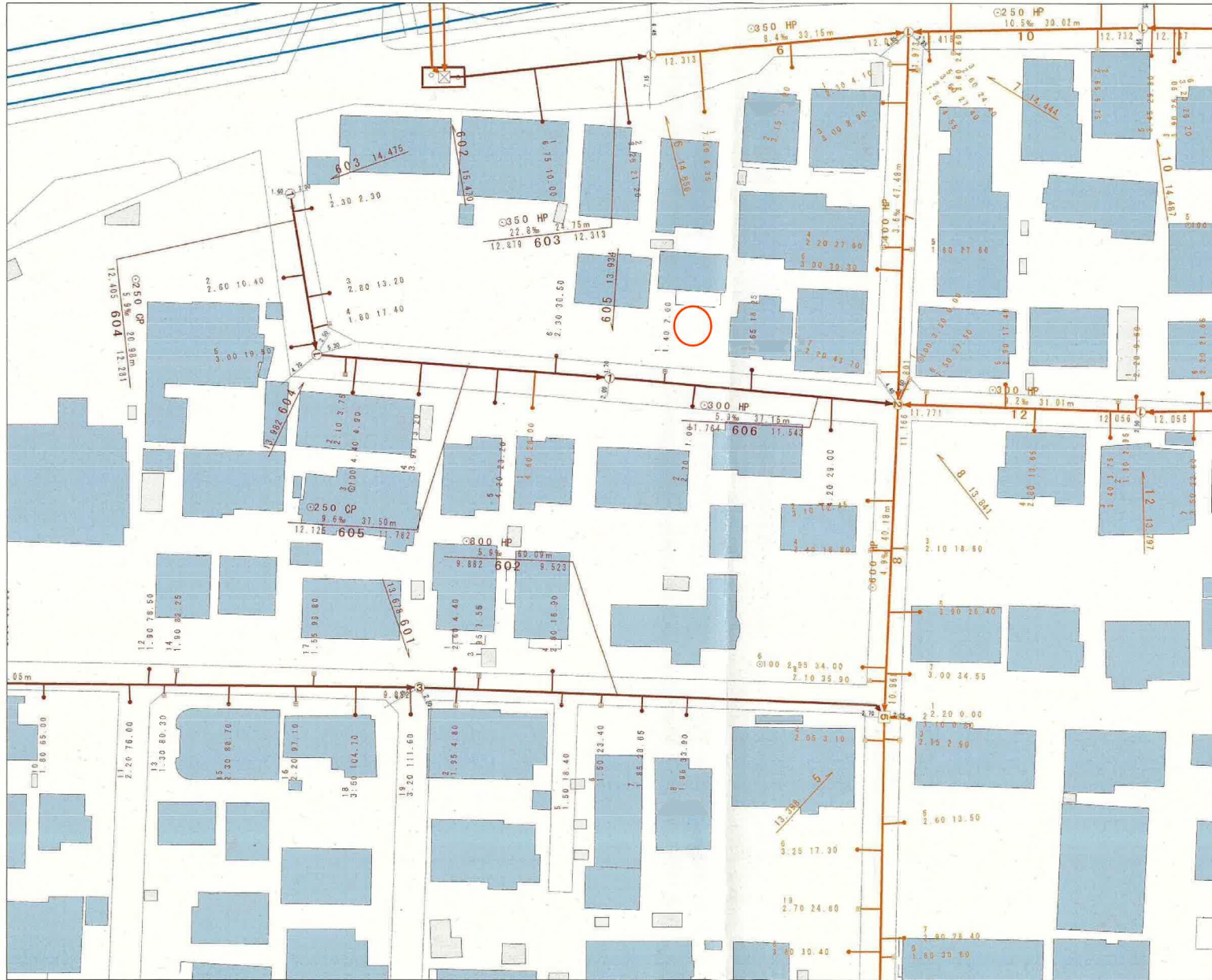
本図面及びそれに関連する情報は、著作権法等により保護されています。
 無断複製、改変等はできません。

仙台市、多摩城市、利根町、七ヶ浜町、名取市、川崎町を認めて、別冊表に基づき国土地理院長承認（使用）R3Jh228

仙台市水道局 戸番図	
縮尺	1:300
出図年月日	令和5年10月23日

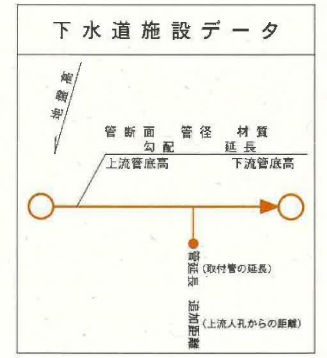
仙台市下水道施設平面図

参考
下水道管理部下水道課



1. 本図面は、下水道改良工事や道路工事等により、現況と整合しない場合があります。詳細については現地での確認をお願いします。
2. 当局の許可なく複製することを、禁じます。

凡 例	
	合流区域
	合流施設
	汚水施設
	雨水施設



縮尺 1:500



仙台市建設局

2023年10月20日 出図

太白0388

木流じ堀

兜塚橋

立仙台南高校

1-42 佐々芳商店

1-41 佐々芳材木店

株式会社庄子デンキ本社

長町二丁目

大槻アパート

太白0392

太白0393

1-39 庄子デンキ本社
配送センター

2-36 仙台美術研究所

2-41

2-2

10-11
三丁番

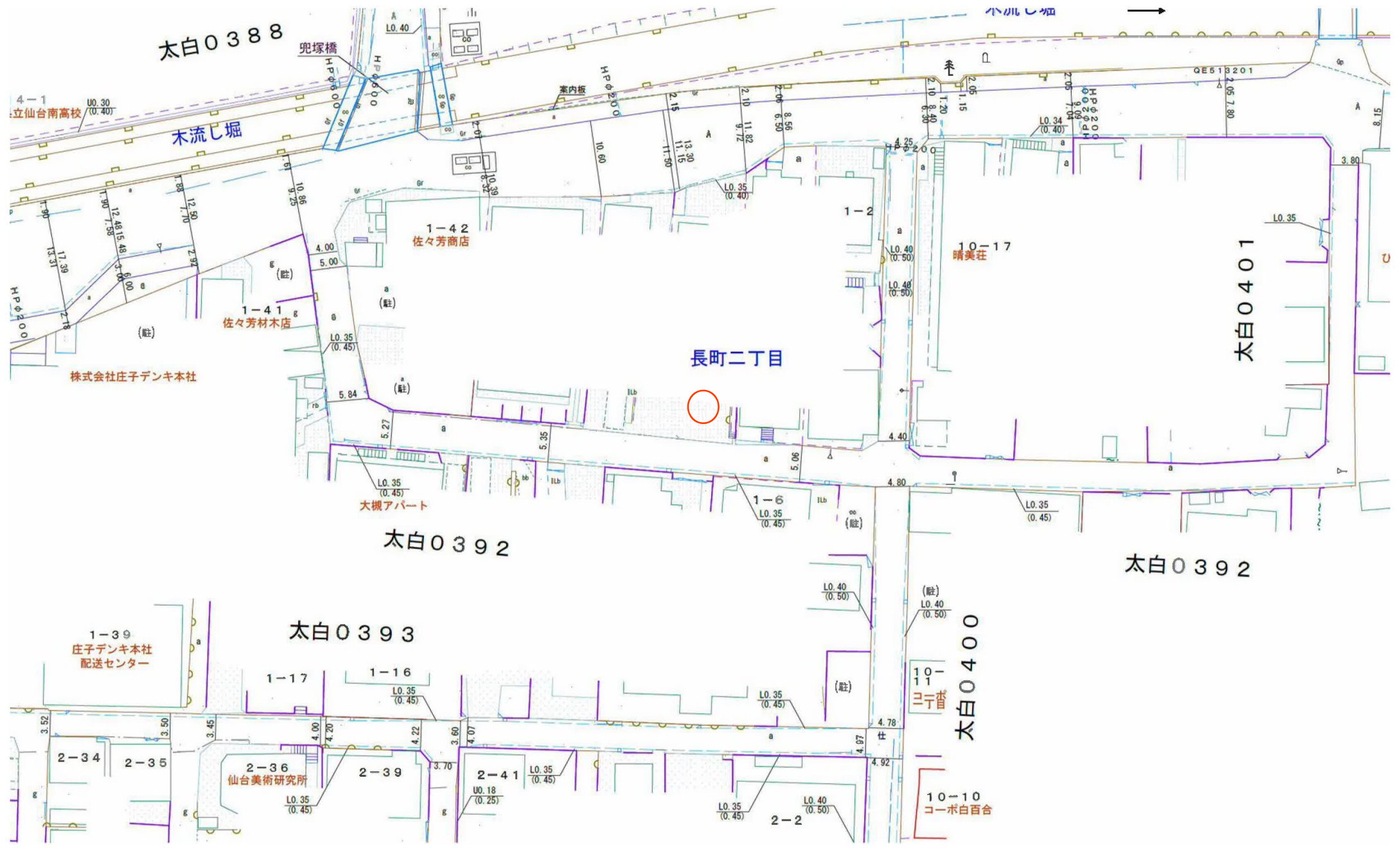
太白0400

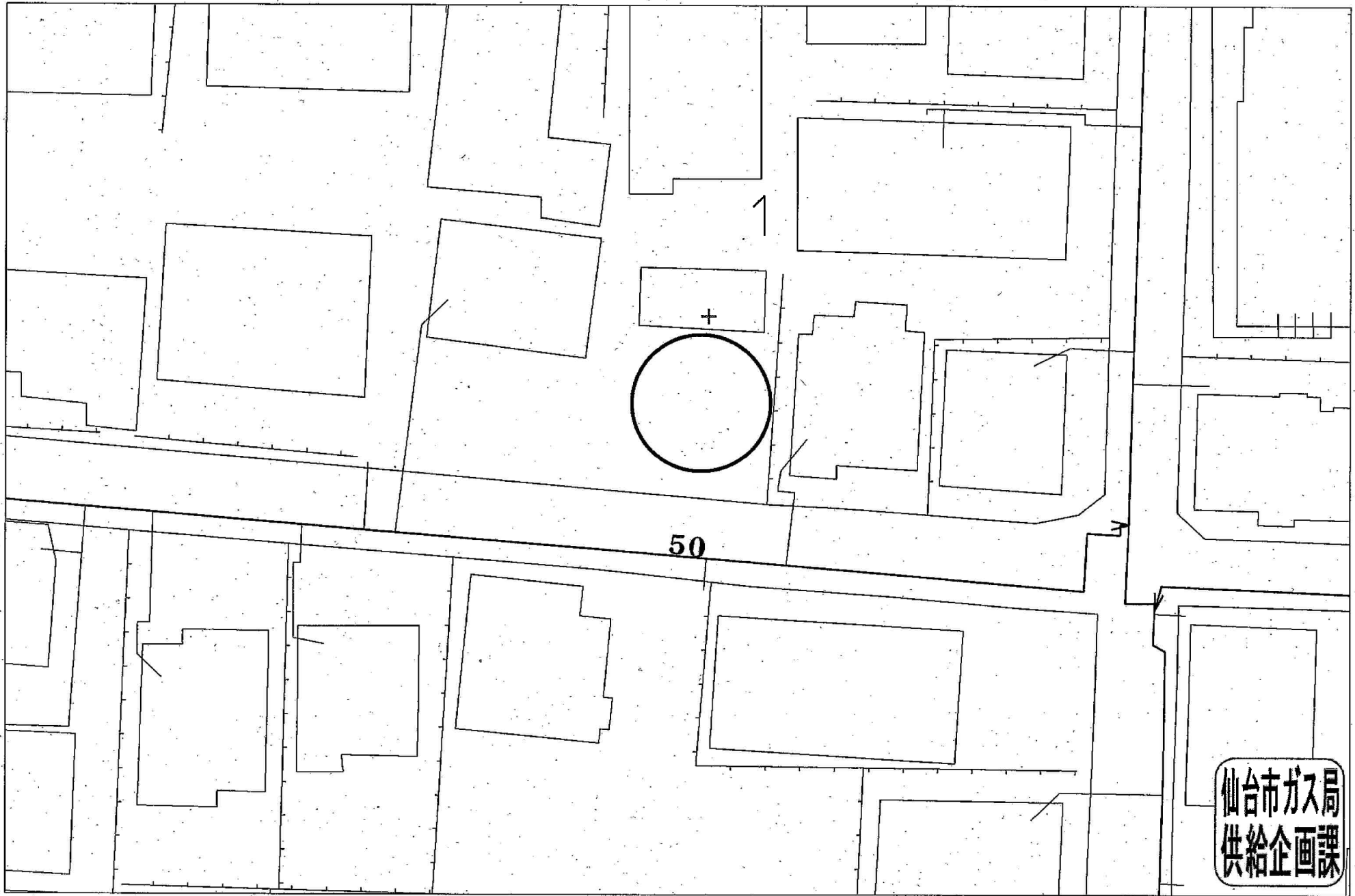
10-10
コーポ白百合

太白0392

太白0401

10-17
晴美荘





仙台市ガス局
供給企画課

受付番号：F- 20 /

この図面は実際と異なる場合があるため十分注意して使用してください

2024年4月8日

※敷地内引込みなし





フレッシュフードモリヤ長町店まで340m



ミニストップ仙台長町1丁目店まで420m



仙台市立長町中学校まで1,370m



仙台市立長町小学校まで750m



仙台長町三郵便局まで570m



七十七銀行長町支店まで670m