

新築売戸建住宅

【青葉区水の森第9 2号棟】  
近隣施設多数で便利！  
小学校まで徒歩9分♪  
中学校まで徒歩2分♪

間取り

4LDK

建物面積

100.44㎡

築年月

2023年12月



【2号棟】



〔近隣施設〕

- ・ヨークベニマル荒巻店まで960m
- ・COOP MIYAGI 桜ヶ丘店まで1,040m
- ・ファミリーマート仙台荒巻神明店まで1,150m
- ・仙台市立北仙台中学校まで150m
- ・仙台市立北仙台小学校まで650m

チェックポイント！

この図面は物件情報の一部を抜粋して掲載しております。(現況優先) 入居日・引渡日変更や付帯条件、別途料金等が発生する場合がありますのでご確認ください。

- 新築 ●セットバック済 ●オール電化 ●24時間換気システム ●バス1坪以上 ●浴室乾燥機 ●トイレ2ヶ所 ●温水洗浄便座 ●システムキッチン ●全居室収納 ●クローゼット ●床下収納 ●人感センサー付照明 ●複層ガラス ●電気 ●水道 ●モニタ付インターホン ●カードキー ●駐車場2台分

所在地	仙台市青葉区水の森2丁目
間取タイプ	4LDK
価格	2,750万円

物件所在地	宮城県仙台市青葉区水の森2丁目21-13の一部2号棟		
交通	J R 仙山線 北山 徒歩24分 バス停 北仙台中学校前 徒歩3分		
土地面積	155.59㎡	私道面積 (共有持分)	2.35㎡ (1/2)
建物	構造・規模	木造 2階建	
	面積	100.44㎡	
間取内訳	和4 洋8.5・6・5 LDK16		
土地権利	所有権	地目	宅地
都市計画	市街化区域	用途地域	1種低層
建ぺい率	50%	容積率	80%
築年月	2023年12月	駐車場	有
現況	完成済	引渡可能時期	相談
建築確認番号	第HPA-23-09953-1号		
接道状況 (角地・間口)	北4.0m 公道 接面10.5m		
設備	バス1坪以上、浴室乾燥機、トイレ2ヶ所、温水洗浄便座、システムキッチン、全居室収納、クローゼット、床下収納、人感センサー付照明、複層ガラス、電気、水道、モニタ付インターホン、カードキー、駐車場2台分		
備考	・施工会社：アーネストワン ・セットバック部分：0.35㎡ (持分1/2) ・隅切り部分：2.00㎡ (持分1/2)		

株式会社 Beyond ets 建てる窓口

国土交通大臣免許 (1) 第9999号 〒981-0114 宮城県宮城郡利府町新中道3丁目1-1 イオンモール新利府南館1階

☎ 050-3615-4137 ☎ 050-3145-2835 定休日：定休日なし

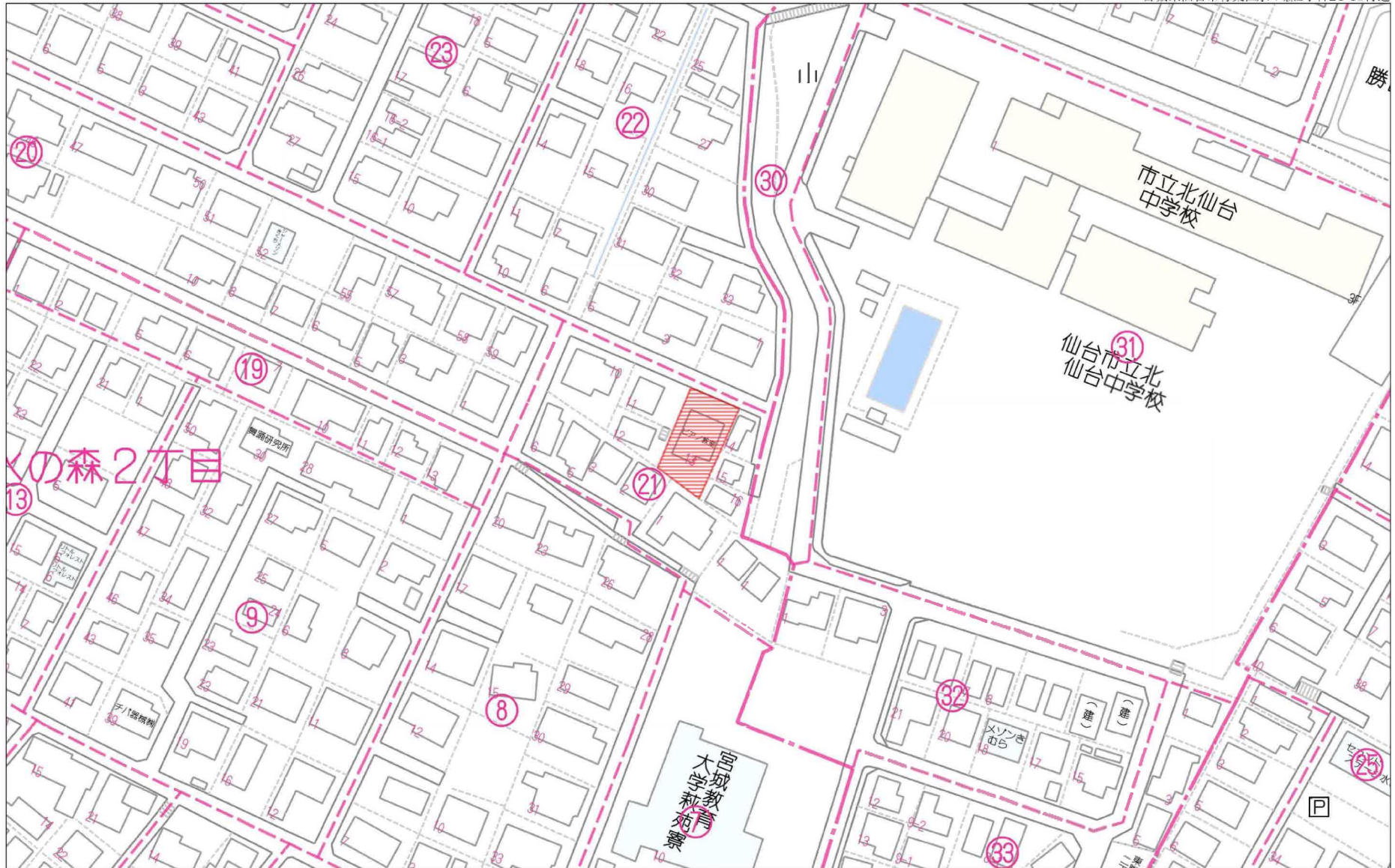
担当：首藤 (080-7115-6458)

作成日：2024年4月30日

■取引態様：媒介

infosheet 物件番号 69801618072

at home

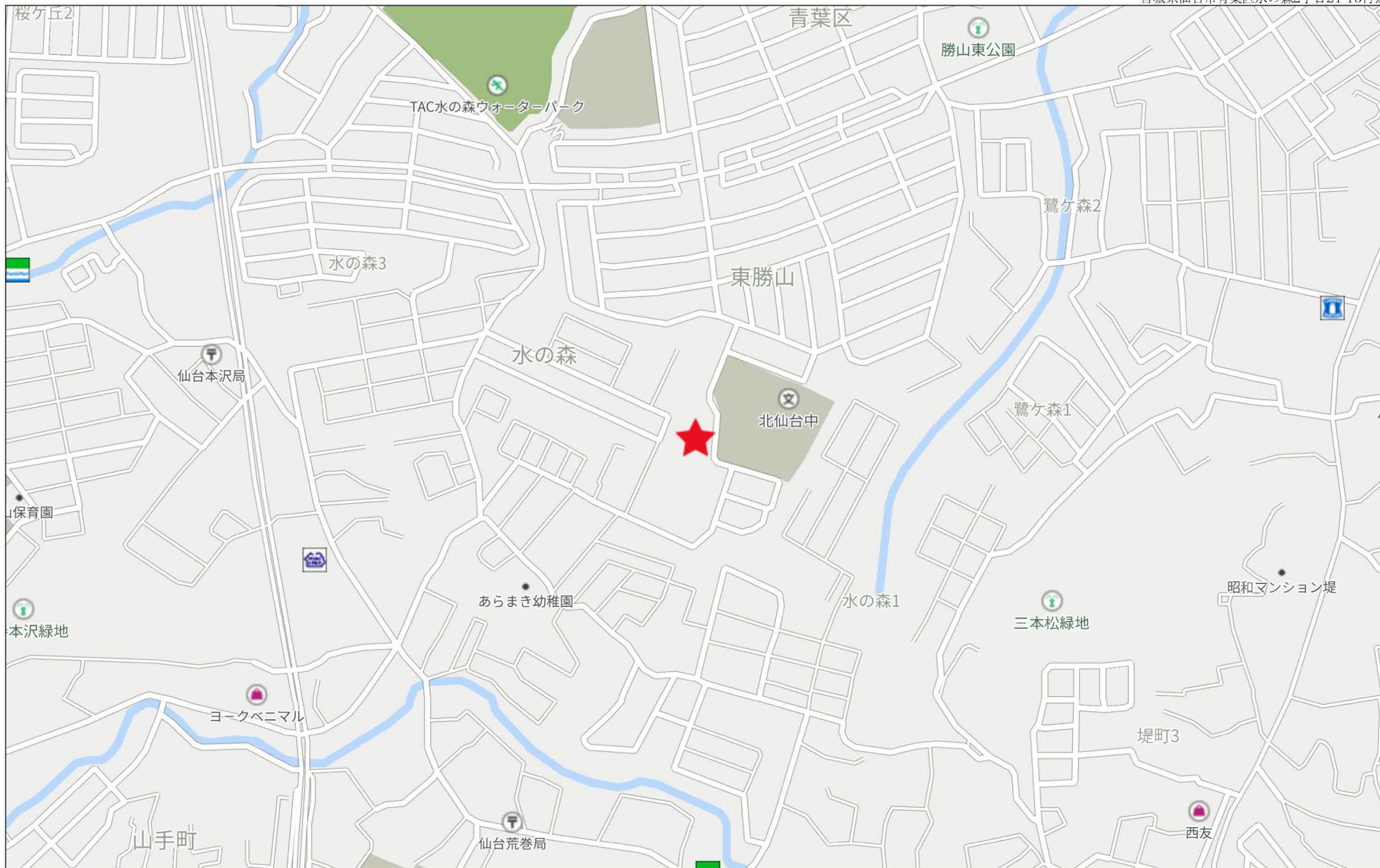


60m

1:1342

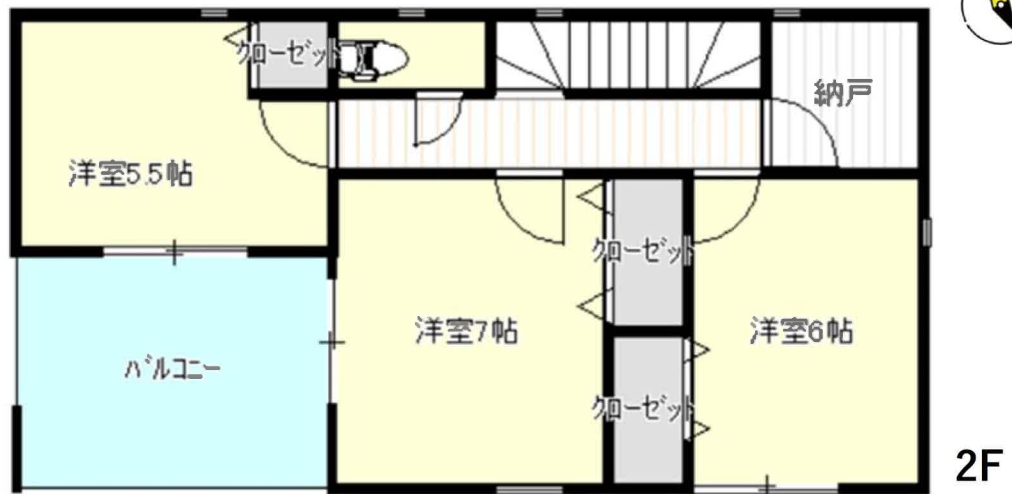
禁無断複写複製

Beyond ets



280m

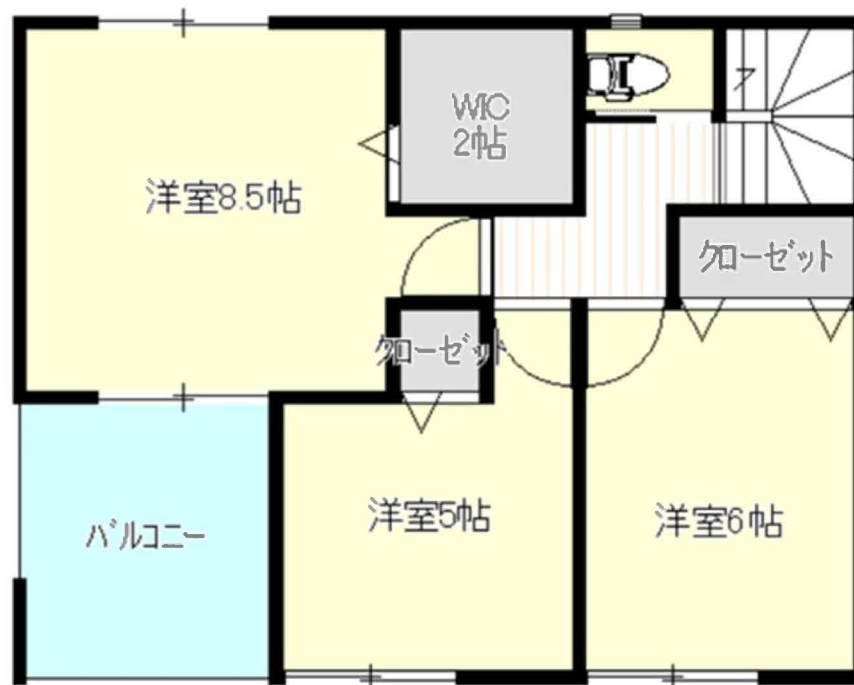
【1号棟】



【2号棟】



1F



2F

地番	(A) 1-381, (B) 1-715 (C) 1-716	地積測量図
土地の所在	仙台市青葉区水の森二丁目	

座標求積表

地番	(A) 1-381			
測点	Xn	Yn	(Xn+1 - Xn-1)Yn	距離
PL503	-189502.674	2546.456	25719.205600	8.53
BP202	-189506.188	2554.229	-15705.954121	2.81
BP197	-189508.823	2555.204	-36976.357084	13.07
BP198	-189520.659	2549.652	-19033.152180	10.44
BP200	-189516.288	2540.176	45685.065360	14.99
	倍面積			-311.192425
	面積			155.5962125
	地積			155.59 m <sup>2</sup>
	坪数			47.06

2号棟

地番	(B) 1-715			
測点	Xn	Yn	(Xn+1 - Xn-1)Yn	距離
BP203	-189507.012	2556.053	930.403292	3.51
PL12	-189508.459	2559.255	-28313.038065	10.63
B16	-189518.075	2554.728	-43977.087792	8.39
B17	-189525.673	2551.169	-35711.263662	7.07
B700	-189532.073	2548.162	5402.103440	14.18
C18	-189523.553	2536.824	40043.766840	8.00
BP200	-189516.288	2540.176	7351.269344	10.44
BP198	-189520.659	2549.652	19033.152180	13.07
BP197	-189508.823	2555.204	34870.868988	2.00
	倍面積			-369.825435
	面積			184.9127175
	地積			184.91 m <sup>2</sup>
	坪数			55.93

1号棟

地番	(C) 1-716			
測点	Xn	Yn	(Xn+1 - Xn-1)Yn	距離
BP202	-189506.188	2554.229	4625.708719	2.00
BP203	-189507.012	2556.053	-6735.199655	2.00
BP197	-189508.823	2555.204	2105.488096	2.81
	倍面積			-4.002840
	面積			2.0014200
	地積			2.00 m <sup>2</sup>
	坪数			0.60

共有部分

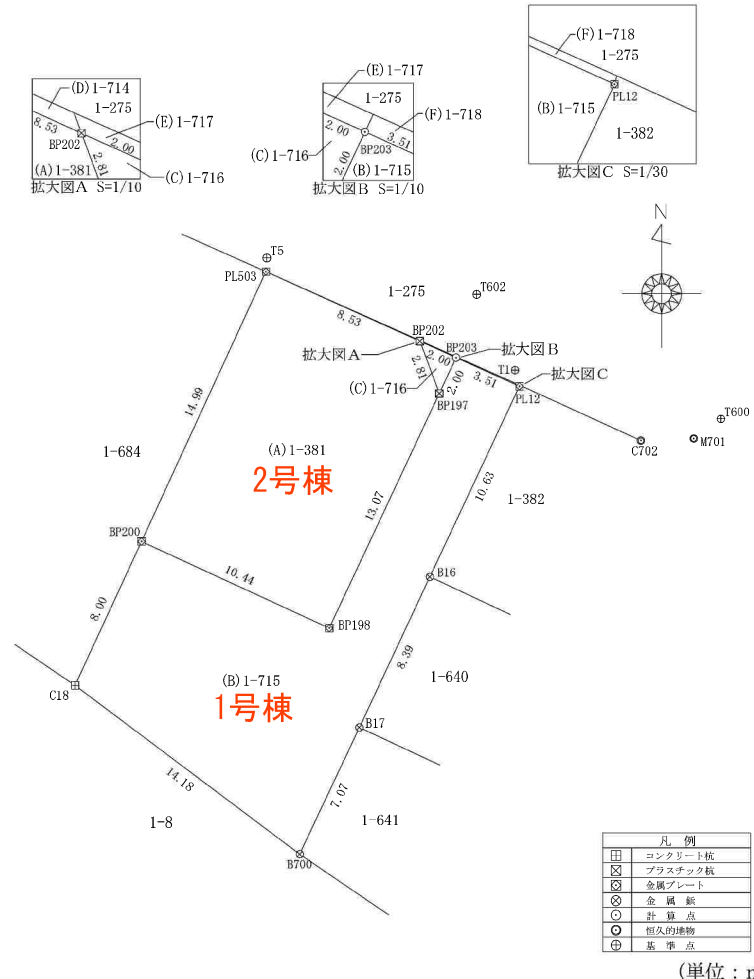
合計 342.5103500

座標一覧表

測点	Xn	Yn	備考
T1	-189507.648	2559.027	測量基準点(金属錐)
T5	-189501.973	2546.551	測量基準点(金属錐)
T600	-189510.105	2569.430	測量基準点(金属錐)
T602	-189503.807	2557.152	測量基準点(金属錐)
M701	-189511.078	2568.081	恒久的地物(マンホール中心)
C702	-189511.200	2565.376	恒久的地物(コンクリート杭)

(任意座標)

測量年月日	令和5年10月6日
-------	-----------



凡例	
田	コンクリート杭
⊗	プラスチック杭
⊗	金属プレート
⊗	金属錐
○	計算点
⊙	恒久的地物
⊕	基準点

縮尺	1 / 250
----	---------

地番	(D)1-714, (E)1-717 (F)1-718	地積測量図
土地の所在	仙台市青葉区水の森二丁目	

座標求積表

地番	(D)1-714			
測点	X <sub>n</sub>	Y <sub>n</sub>	(X <sub>n+1</sub> - X <sub>n-1</sub> )Y <sub>n</sub>	距離
PL503	-189502.674	2546.456	106.951152	8.50
BP201	-189506.146	2554.214	-8975.507996	0.04
BP202	-189506.188	2554.229	8868.283088	8.53
共有部分	倍面積		-0.273756	
	面積		0.1368780	
	地積		0.13	m <sup>2</sup>
	坪数		0.04	

地番	(E)1-717			
測点	X <sub>n</sub>	Y <sub>n</sub>	(X <sub>n+1</sub> - X <sub>n-1</sub> )Y <sub>n</sub>	距離
BP201	-189506.146	2554.214	-2015.274846	2.03
BP204	-189506.977	2556.070	-2213.556620	0.04
BP203	-189507.012	2556.053	2016.725817	2.00
BP202	-189506.188	2554.229	2211.962314	0.04
共有部分	倍面積		-0.143335	
	面積		0.0716675	
	地積		0.07	m <sup>2</sup>
	坪数		0.02	

地番	(F)1-718			
測点	X <sub>n</sub>	Y <sub>n</sub>	(X <sub>n+1</sub> - X <sub>n-1</sub> )Y <sub>n</sub>	距離
BP204	-189506.977	2556.070	-3568.273720	3.50
B13	-189508.408	2559.268	-3792.835176	0.05
PL12	-189508.459	2559.255	3572.719980	3.51
BP203	-189507.012	2556.053	3788.070546	0.04
共有部分	倍面積		-0.318370	
	面積		0.1591850	
	地積		0.15	m <sup>2</sup>
	坪数		0.04	

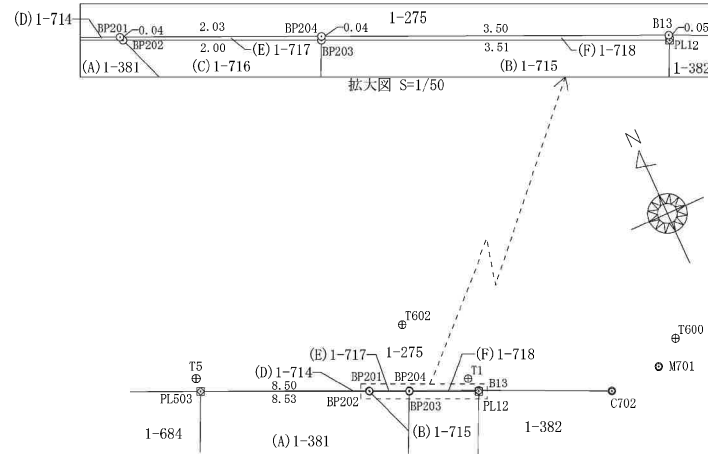
合計 0.3677305

座標一覧表

測点	X <sub>n</sub>	Y <sub>n</sub>	備考
T1	-189507.648	2559.027	測量基準点(金属釘)
T5	-189501.973	2546.551	測量基準点(金属釘)
T600	-189510.105	2569.430	測量基準点(金属釘)
T602	-189503.807	2557.152	測量基準点(金属釘)
M701	-189511.078	2568.081	恒久的地物(マンホール中心)
C702	-189511.200	2566.376	恒久的地物(コンクリート杭)

(任意座標)

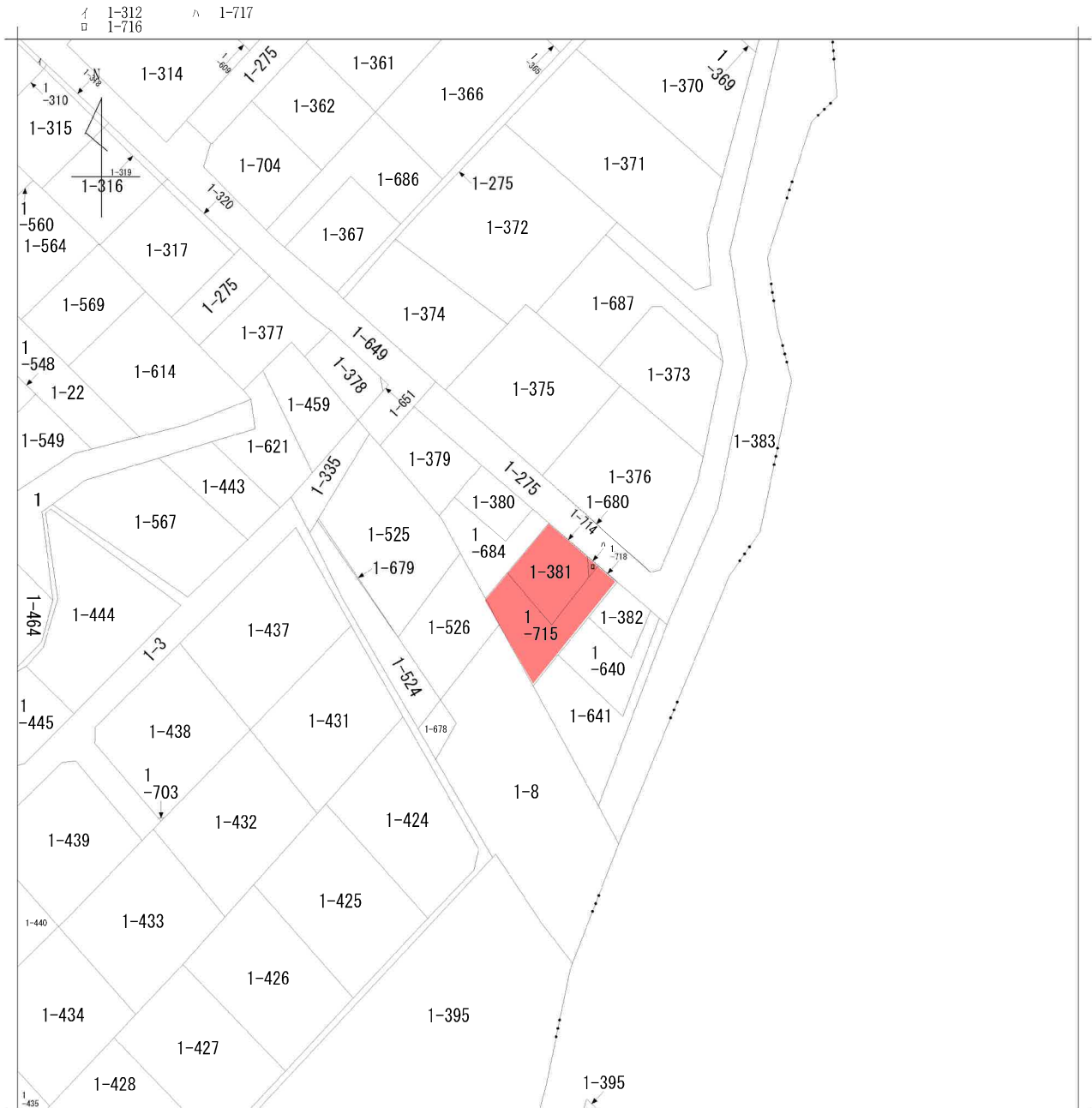
測量年月日 令和5年10月6日



凡例	
田	コンクリート杭
☒	プラスチック杭
☒	金属プレート
⊗	金属釘
○	計算点
⊙	恒久的地物
⊕	基準点

(単位：m)

縮尺	1 / 250
----	---------



請求部	所在	仙台市青葉区水の森二丁目				地番	1番381		
出力縮	1/600	精度分	座標系番号又は記号	分類	地図に準ずる図面		種類	その他	
作成年月日				備付年月日(原図)			補記事項		



仙台市水道局 戸番図



名称	表示
仕切弁	⊗ ⊙ ⊚ ⊛ ⊜ ⊝
消火栓	○ ● ◉ ⊕
空気弁	⊗ ⊙ ⊚ ⊛
片落管	▽
メータ	○
止水栓	×
キャップ	┌
管径	線種
400mm 以上	—————
350mm	—————
300mm	—————
250mm	—————
200mm	—————
150mm	—————
100mm	—————
75mm	—————
50mm	—————
50mm 未満	—————

・本図面は、維持管理を目的とした水道の給配火管情報の図面となります。  
 情報内容が現地と異なる場合がありますので、この情報とは別に現地での調査を実施してください。

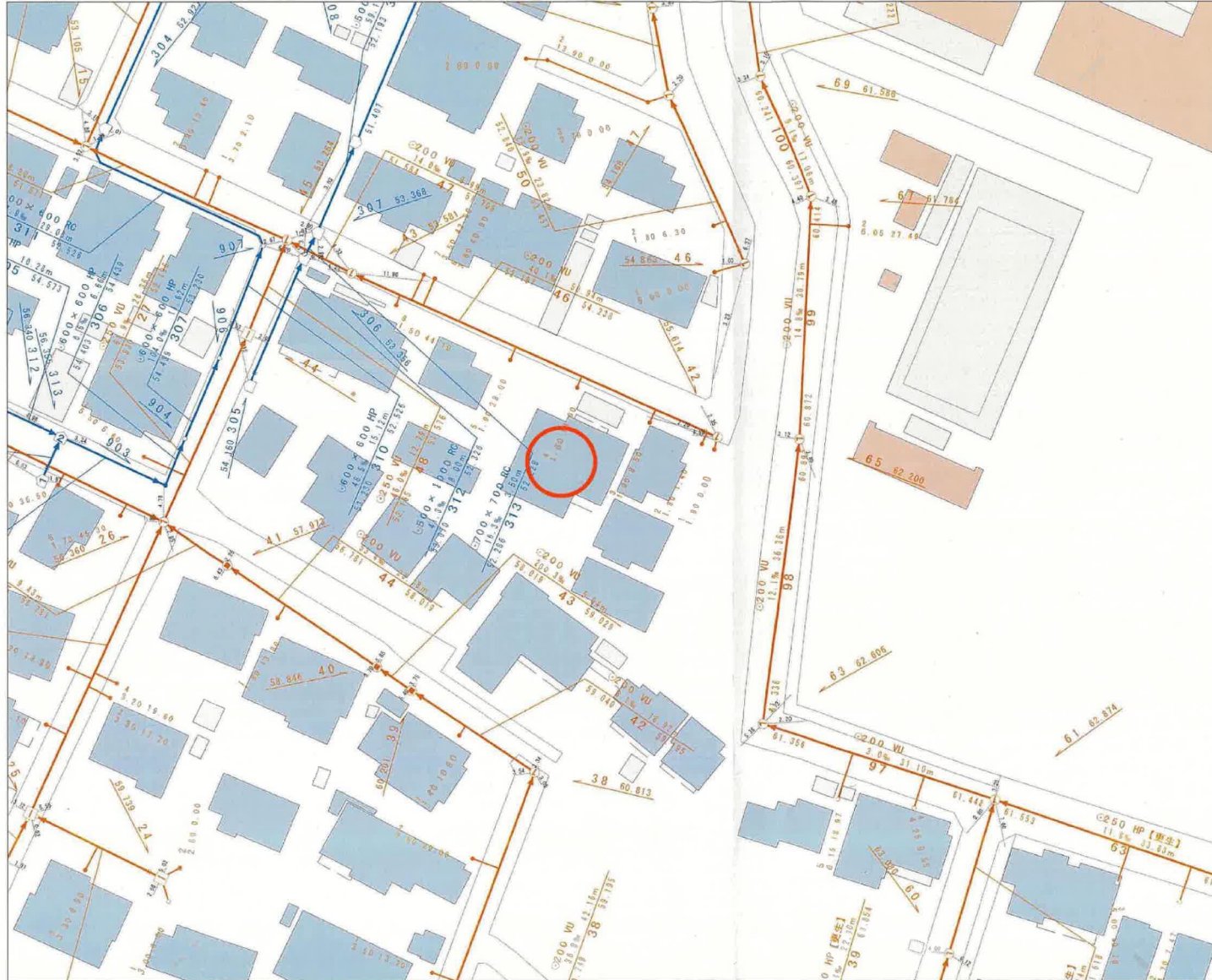
・なお、本図面の利用により生じた損害や不利益、また第三者との間に生じた紛争については、水道局は一切責任を負いません。

・地図及びそれに関連する情報は、著作権等により保護されています。  
 無断複製、改変等はできません。

・宮城県、多賀城市、利府町、七ヶ浜町、名取市、川崎町地形図について  
 測量法に基づく国土地理院各承認（使用）R3JHe 228

仙台市水道局 戸番図	
縮尺	1:500
出図年月日	令和4年10月18日

仙台市下水道施設平面図



縮尺 1:500

仙台市建設局

**参考**  
下水道事業部下水道調整課



1. 本図面は、下水道改良工事や道路工事等により、現況と整合しない場合があります。詳細については現地での確認をお願いします。
2. 当局の許可なく複製することを、禁じます。

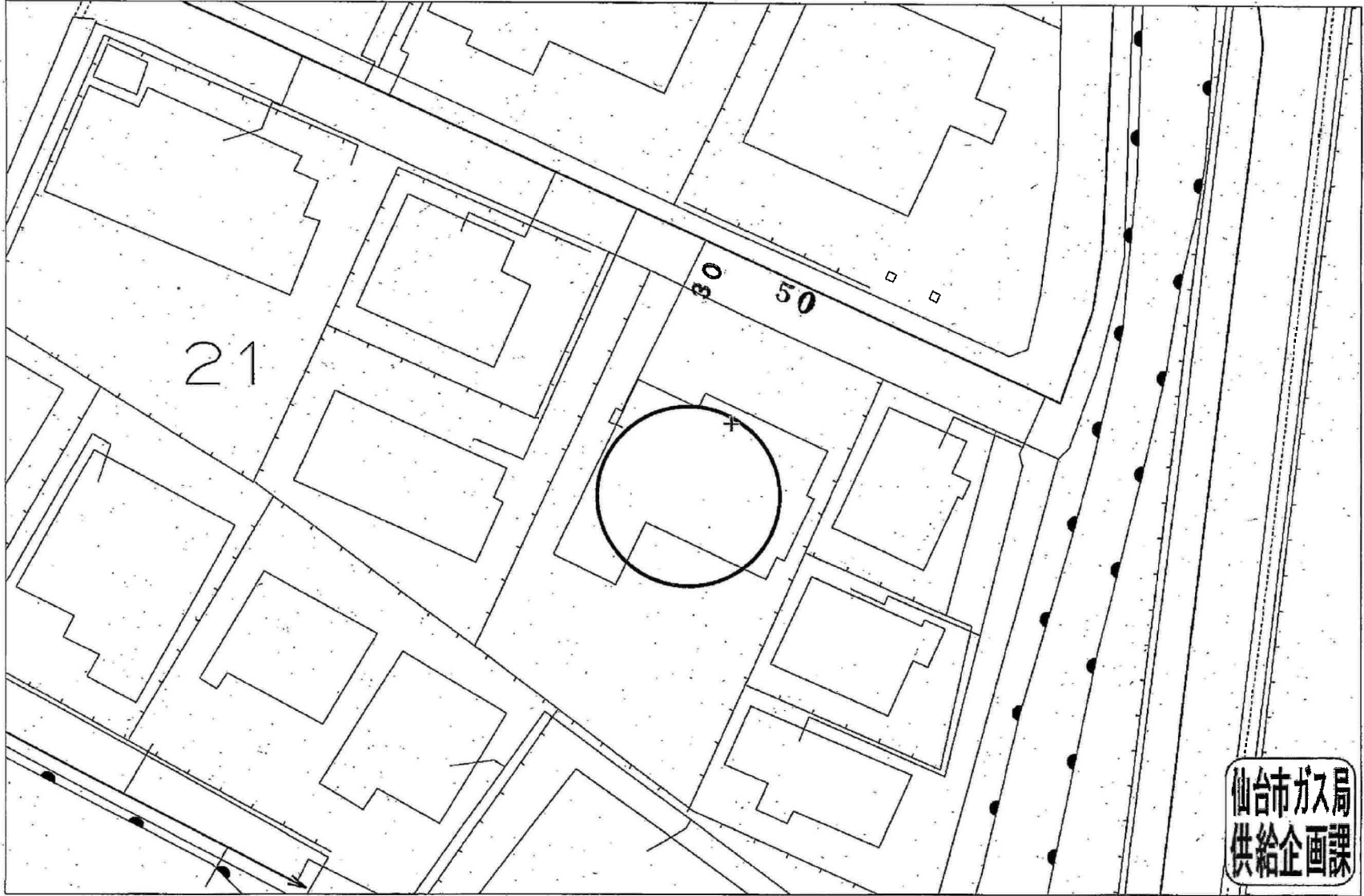
凡 例

	合流区域
	合流施設
	汚水施設
	雨水施設

下水道施設データ



2022年10月18日 出図



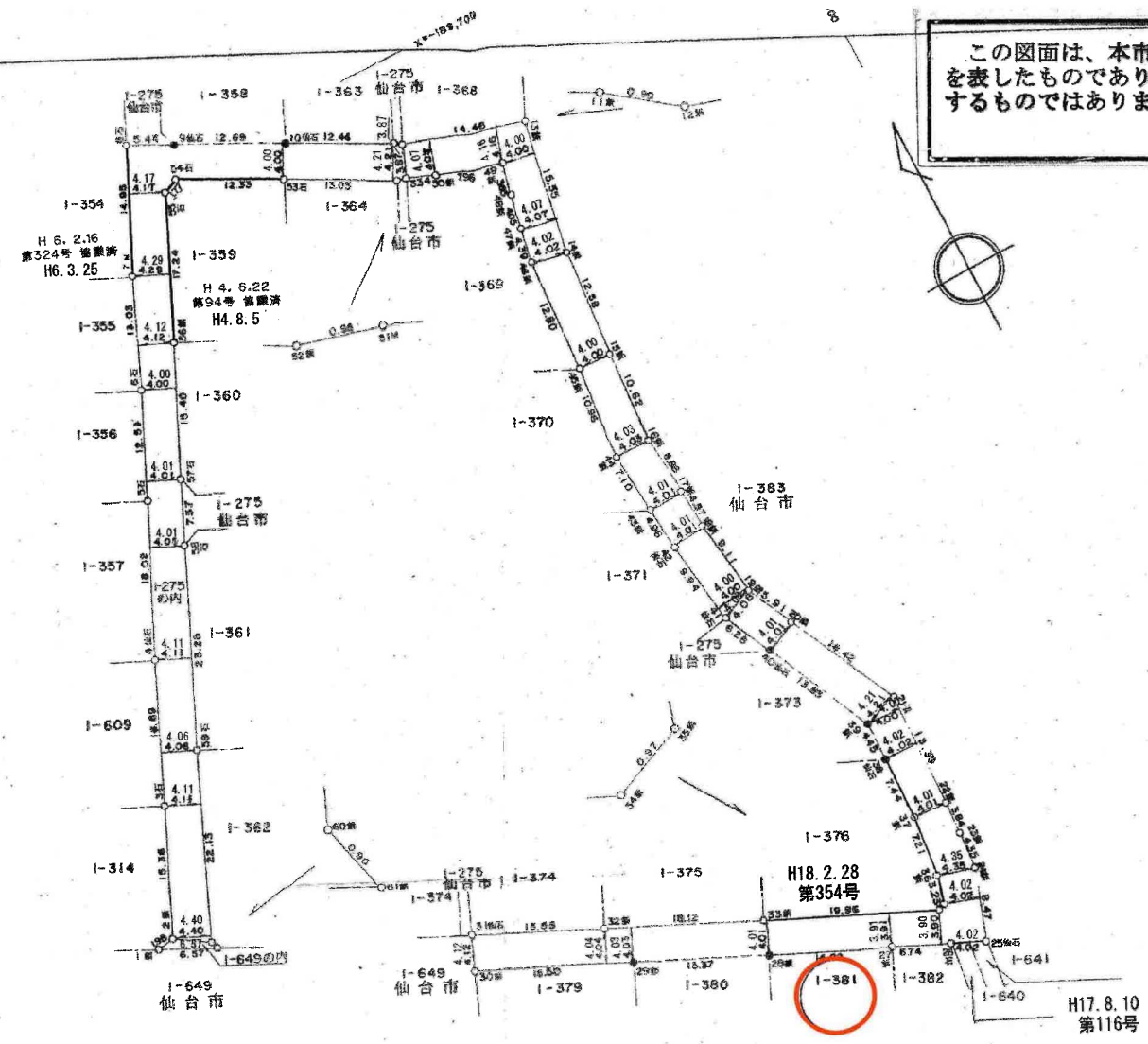
受付番号：F-4763

この図面は実際と異なる場合があるため十分注意して使用してください

2022年10月19日

この図面は、本市が管理する道路区域  
を表したものであり、民区境界を「証明」  
するものではありません。  
仙台市道路管理課

路  
界  
台



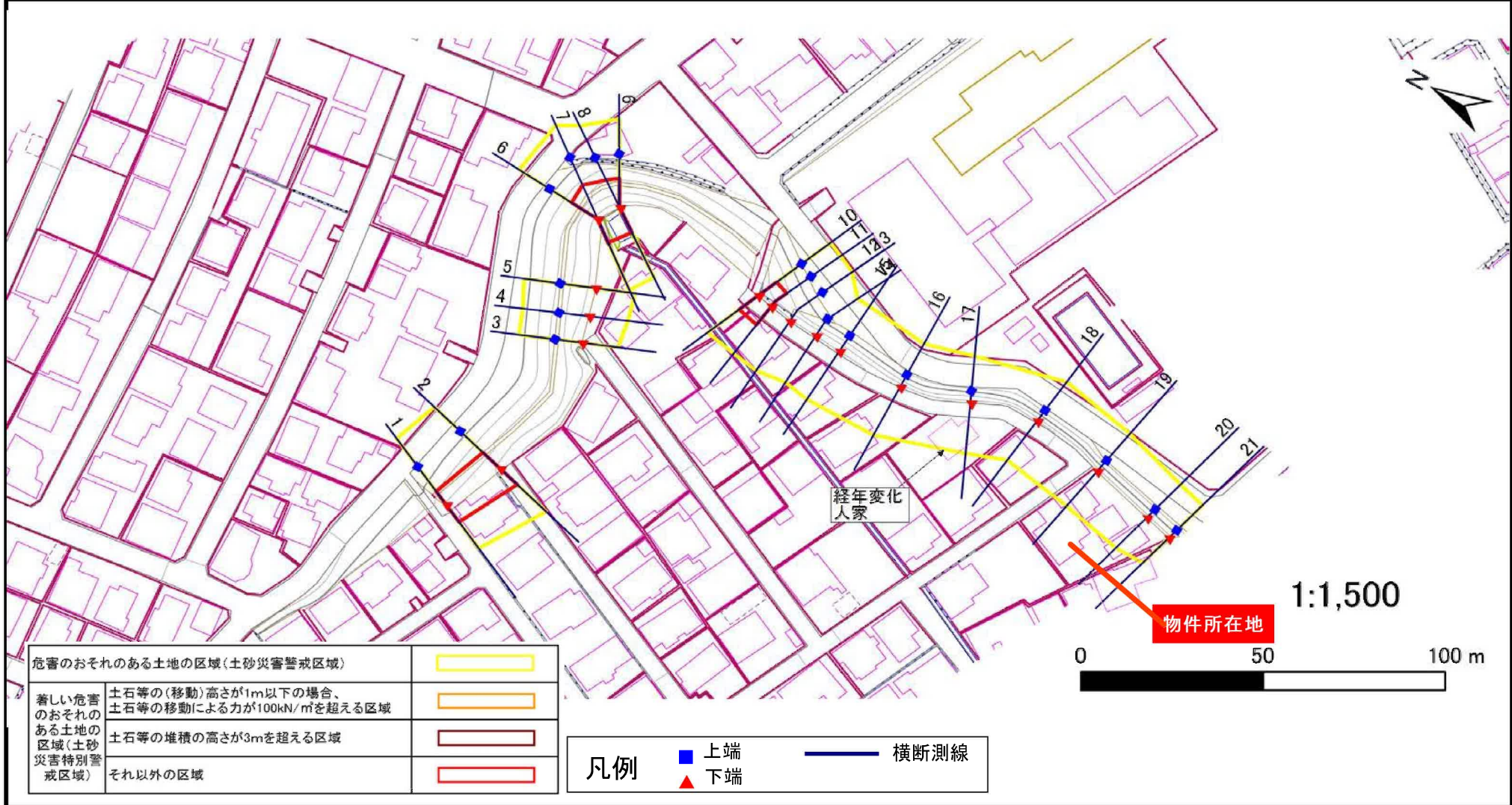
# 土砂災害警戒区域等の指定の告示に係る図書(その2)

告示番号	宮城県告示第357号
告示年月日	平成30年3月30日

危害のおそれのある土地、著しい危害のおそれのある土地の設定図

調査年度	平成28年度
------	--------

急傾斜地の位置	箇所番号	I-人-0172	箇所名	東勝山の8	所在地	仙台市青葉区東勝山字二丁目
---------	------	----------	-----	-------	-----	---------------



危害のおそれのある土地の区域(土砂災害警戒区域)	
著しい危害のおそれのある土地の区域(土砂災害特別警戒区域)	
土石等の(移動)高さが1m以下の場合、土石等の移動による力が100kN/m <sup>2</sup> を超える区域	
土石等の堆積の高さが3mを超える区域	
それ以外の区域	

凡例		上端		横断測線
		下端		













ヨークベニマル荒巻店まで960m



COOP MIYAGI桜ヶ丘店まで1,040m



ファミリーマート仙台荒巻神明店まで1,150m



仙台市立北仙台中学校まで150m



仙台市立北仙台小学校まで650m



仙台荒巻郵便局まで1,030m



七十七銀行東勝山支店まで1,060m