

# 売地

仙台市青葉区北根黒松

現況渡し 2号地

土地面積  
公簿 160.40㎡

現況  
更地

引渡可能時期  
相談



建築条件なし！  
地下鉄南北線 黒松駅まで徒歩11分！  
旭ヶ丘駅まで徒歩12分の立地！  
小学校まで徒歩12分です♪

- ・COOP MIYAGI 黒松店まで720m
- ・ファミリーマート北根黒松店まで340m
- ・仙台市立台原中学校まで2,180m
- ・仙台市立旭ヶ丘小学校まで880m
- ・台原森林公園まで110m

物件種目	売地		
最適用途	住宅用地		
最寄駅	黒松		
土地面積	公簿 160.40㎡	私道面積 (共有持分)	
価格	1,945万円	坪単価	@40.09万円

物件所在地	宮城県仙台市青葉区北根黒松 14-12の一部		
交通	仙台市営地下鉄南北線 黒松 徒歩11分 仙台市営地下鉄南北線 旭ヶ丘 徒歩12分		
土地権利	所有権	地目	宅地
都市計画	市街化区域	用途地域	1種中高
建ぺい率	60%	容積率	200%
他の法令上の制限			
地勢			
建築条件			
現況	更地		
引渡し(可能時期/方法)	相談 / 現況渡し		
開発許可等番号			
接道状況(角地・簡口)	西12.3m 公道 接面7.5m		
設備	側溝		
備考	台原森林公園内を散歩しながらの地下鉄通勤が可能です。		

- 本物件に伴う登記申請業務（司法書士に依頼する移転登記・設定登記、家屋調査士に依頼する表題登記）、及び外構工事は売主指定の業者にてお願いいたします。
- 本物件の敷地面積には法面部分も含まれます。
- 本物件は買主負担にて、上下水道管の引込みが必要となります。なお新規水道加入金が発生いたします。
- 本物件は買主負担にて、歩道部分の切り下げ工事が必要となります。

この図面は物件情報の一部を抜粋して掲載しております。（現況優先）

入居日・引渡日変更や付帯条件、別途料金等が発生する場合がありますのでご確認ください。

at home

infosheet 物件番号 69779170062

国土交通大臣免許（1）第9999号 〒981-0114 宮城県宮城郡利府町新中道3丁目1-1 イオンモール新利府南館1階

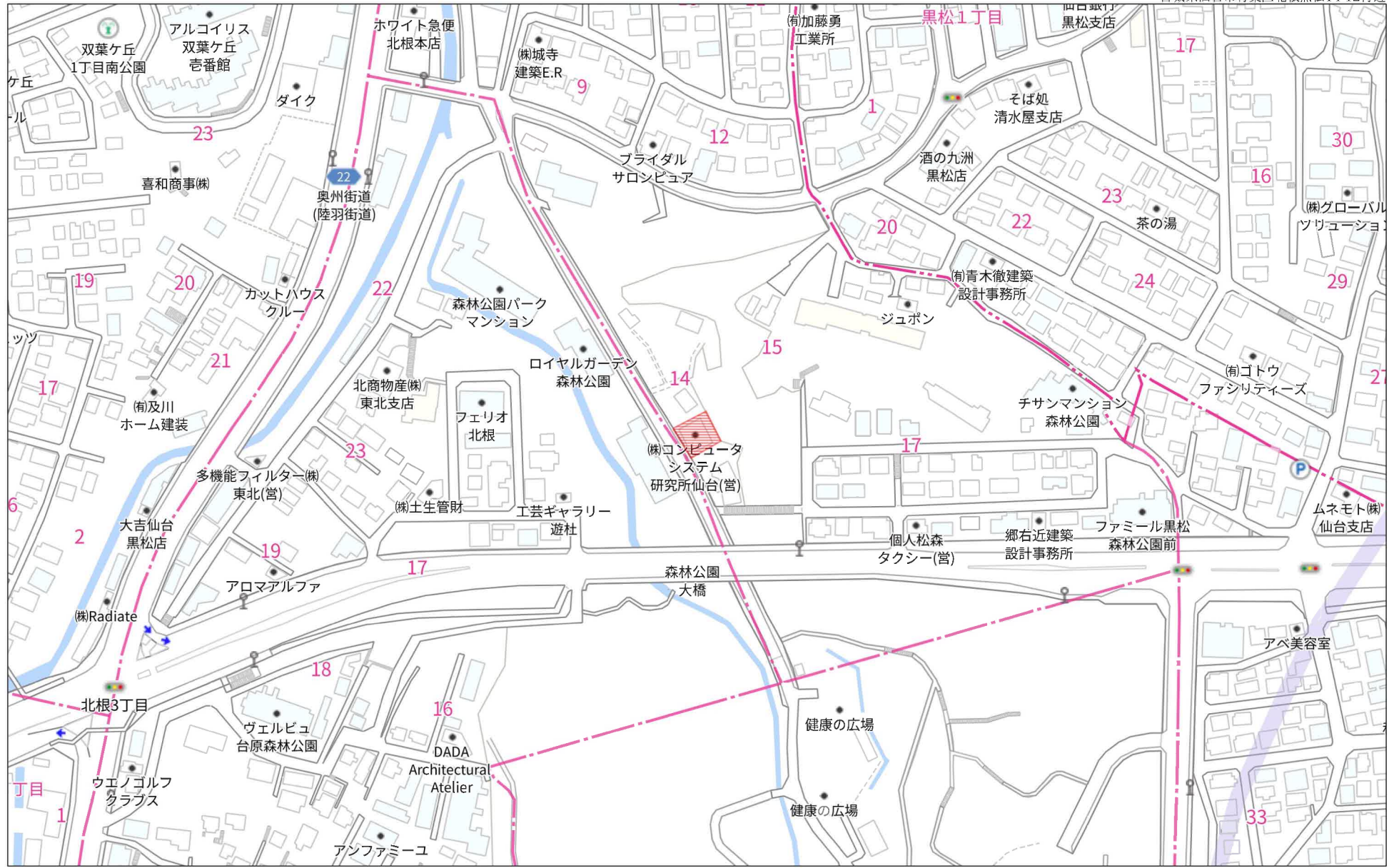
株式会社Beyond ets 建てる窓口

TEL：050-3615-4137 FAX：050-3145-2835 定休日：定休日なし

担当：高橋（070-3276-6354）

作成日：2024年6月10日

■取引態様：媒介



禁無断複写複製

Beyond ets

Z22152209-20221205144326



禁無断複写複製

Beyond ets

Z22152209-20221205144350

地 番 1-303, 1-352  
 土地の所在 仙台市青葉区北根黒松

地積測量図

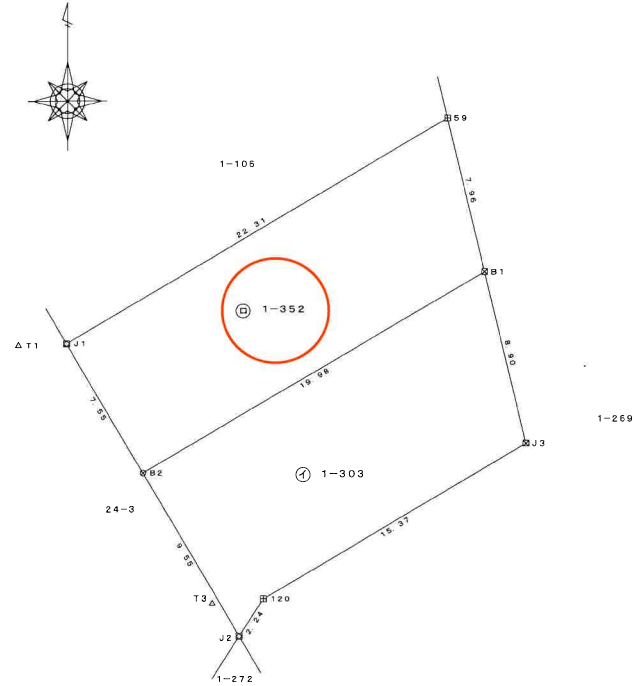
座標求積表 (世界測地系 測地成果 2011)

地 番	① 1-303			
測 点	X	Y	X-X	Y (X-X)
B2	-188488.963	4120.321	-18.392	-75780.943832
J2	-188497.189	4125.182	-6.346	-26178.404972
120	-188495.309	4126.399	9.738	40182.873462
J3	-188487.451	4139.609	16.512	68353.223808
B1	-188478.797	4137.524	-1.512	-6255.936288
		倍面積	320.812178	
		面積	160.406089	
		地積	160.40 m <sup>2</sup>	
		坪	48.52	

地 番	② 1-352			
測 点	X	Y	X-X	Y (X-X)
B2	-188488.963	4120.321	3.659	15076.254539
B1	-188478.797	4137.524	17.908	74094.779792
B9	-188471.055	4135.659	-3.659	-15132.376281
J1	-188482.456	4116.476	-17.908	-73717.852208
		倍面積	320.805842	
		面積	160.402921	
		地積	160.40 m <sup>2</sup>	
		坪	48.52	

座標一覧表 (世界測地系 測地成果 2011)

測点	X	Y	種類
3A141	-188426.310	4081.731	公共基準点
3A136	-188314.956	4008.725	公共基準点
T1	-188482.554	4114.066	多角点
T3	-188495.550	4123.795	多角点



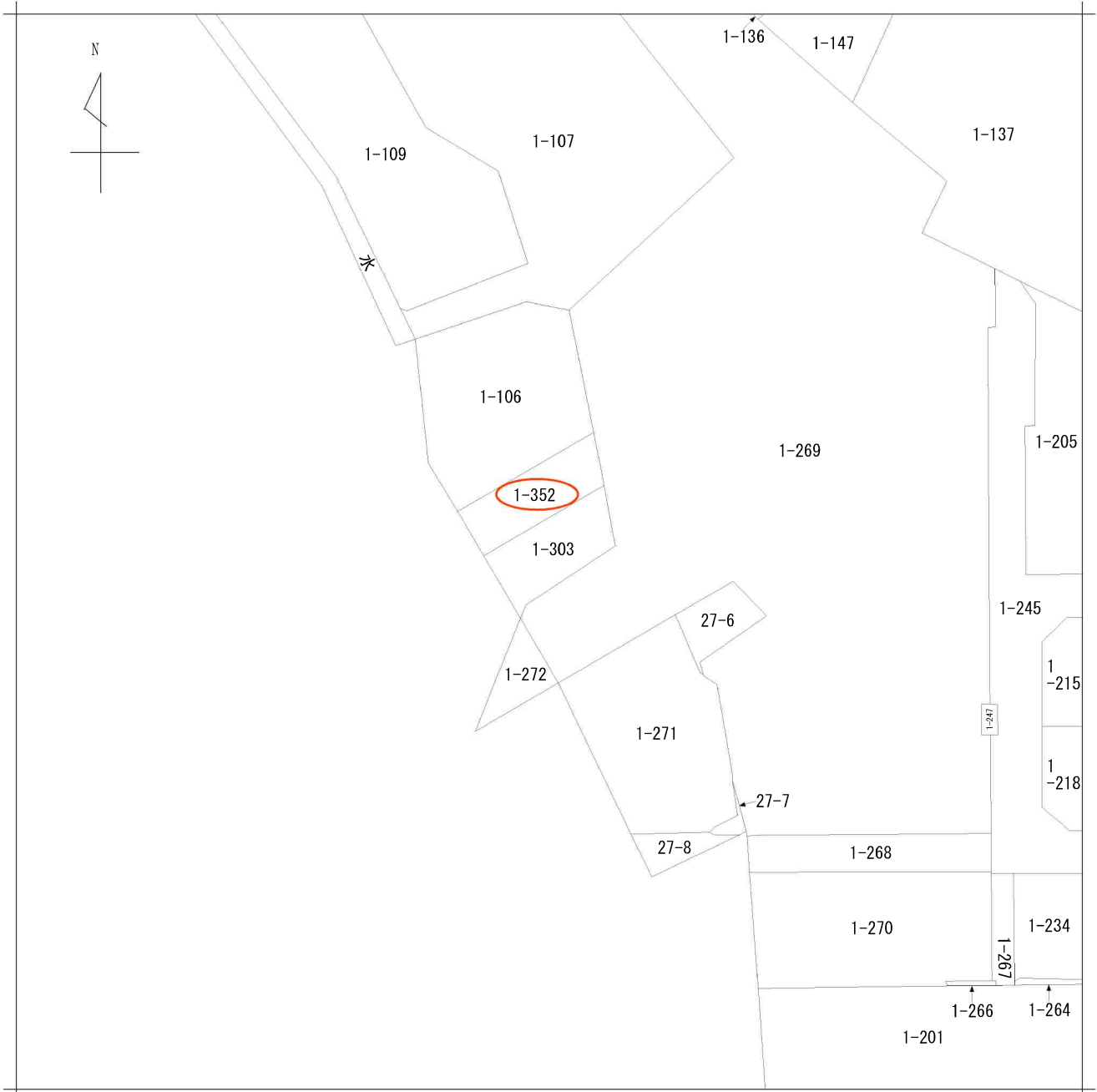
測量年月日 令和6年4月24日 平面直角座標 X系

境界点	境界線の種類
田	コンクリート杭
⊗	プラスチック杭
⊙	メタル
⊗	金属杭
○	計算点

(日調連9)

作成者	(令和6年5月1日作成)	申請人	縮尺 1/250
-----	--------------	-----	----------

(日本土地家屋調査士会連合会用紙)

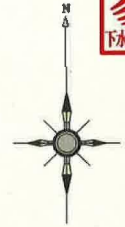


請求部	所在	仙台市青葉区北根黒松				地番	1番303			
出力縮尺	1/600	精度区分		座標系番号又は記号		分類	地図に準ずる図面		種類	旧土地台帳附属地図
作成年月日					備付年月日(原図)			補記事項		





仙台市下水道施設平面図

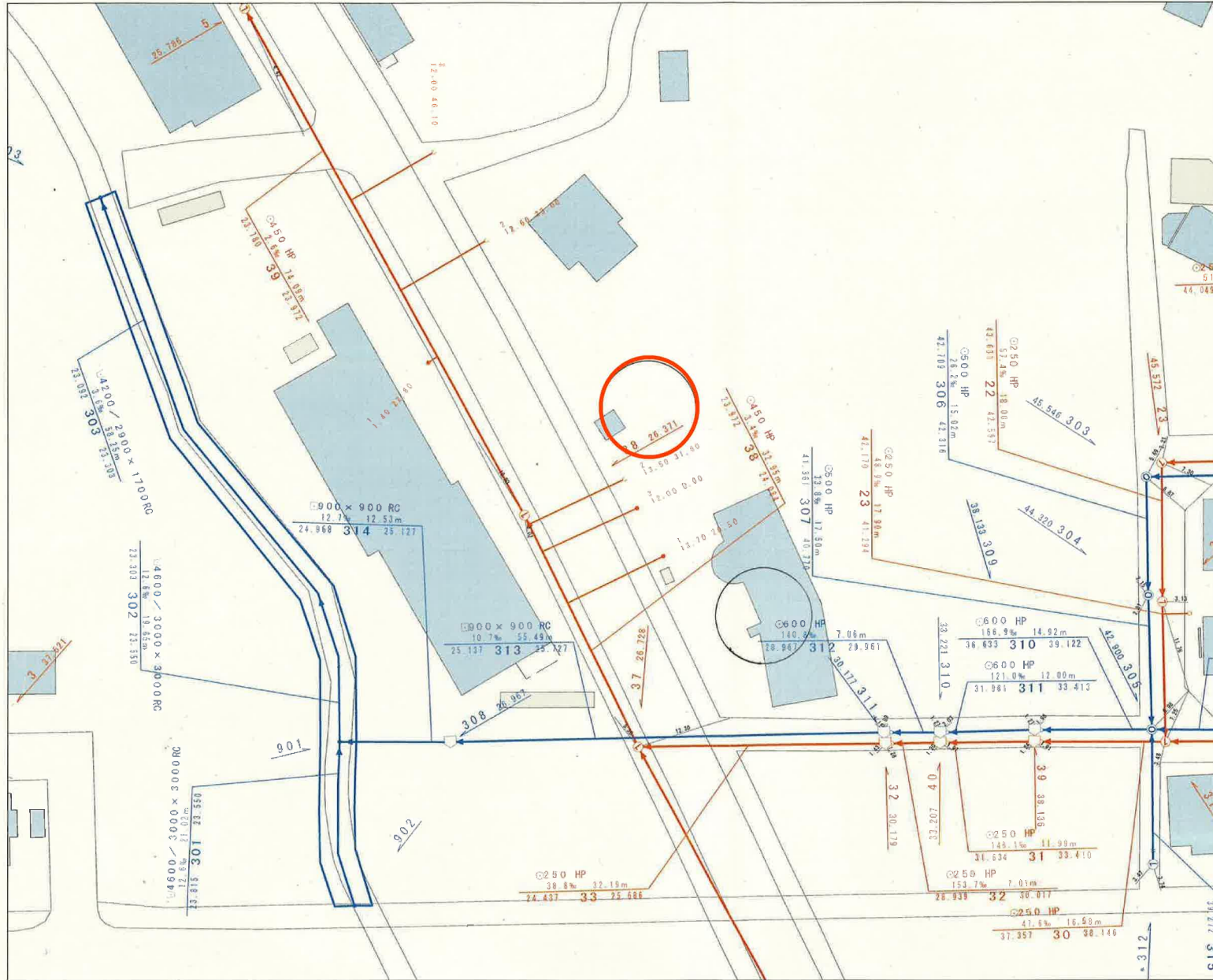
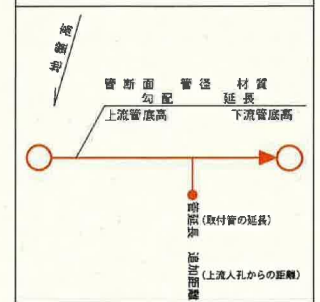


1. 本図面は、下水道改良工事や道路工事等により、現況と整合しない場合があります。詳細については現地での確認をお願いします。
2. 当局の許可なく複製することを、禁じます。

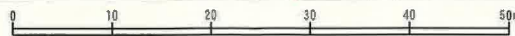
凡 例

	合流区域
	合流施設
	汚水施設
	雨水施設

下水道施設データ



縮尺 1:500



仙台市建設局

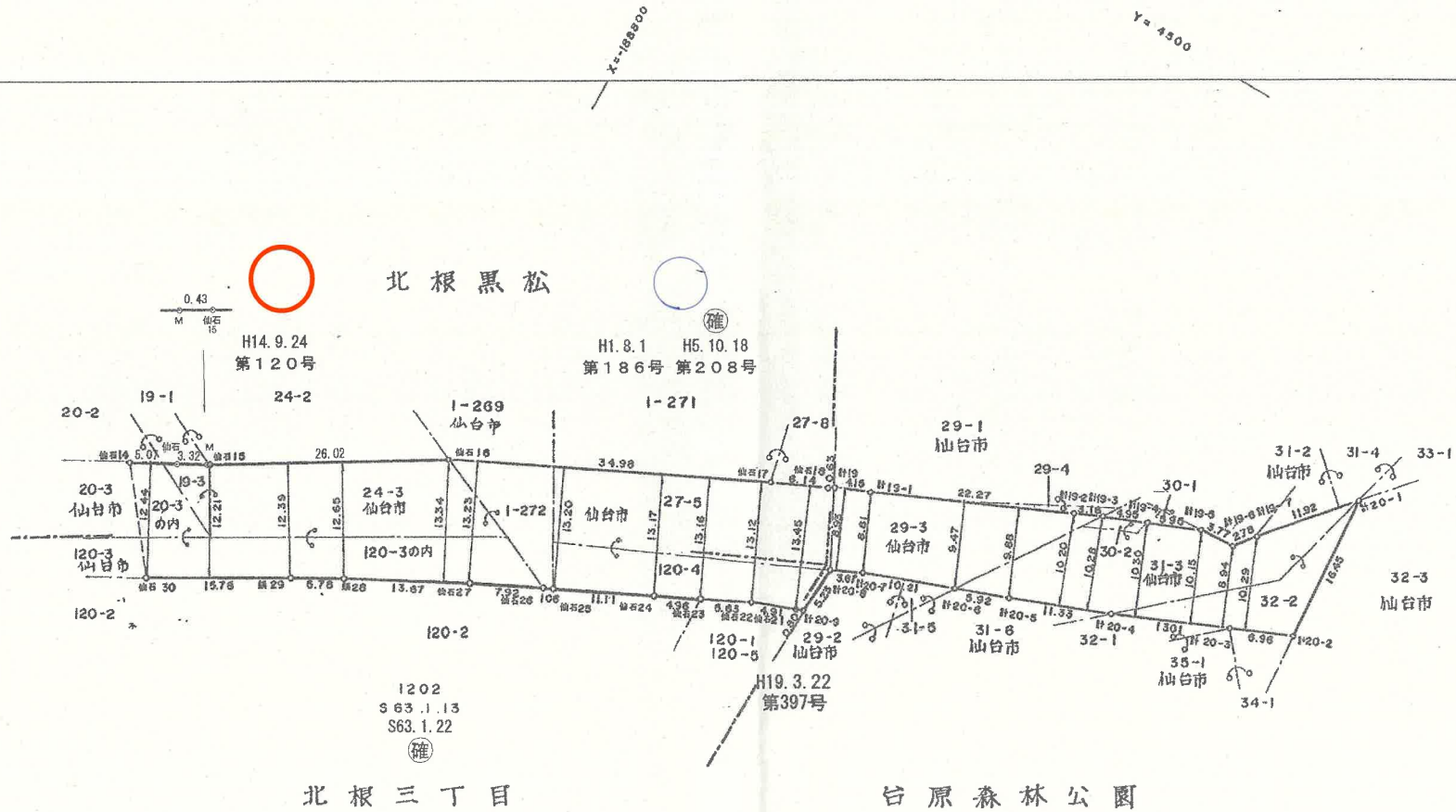
2022年8月26日 出図



この図面は、本市が管理する道路区域  
を表したものであり、民境界を「証明」  
するものではありません。  
仙台市道路管理者

# 道路敷地構成図

S=1:500







COOP MIYAGI黒松店まで720m



ファミリーマート北根黒松店まで340m



泉黒松郵便局まで610m



七十七銀行旭ヶ丘支店まで1,030m



台原森林公園まで110m