

売地

仙台市太白区鹿野本町

建築条件付 現況渡し 3号地

土地面積
公簿 133.95㎡

現況
更地

引渡可能時期
即時



設計事務所【杜ハウス】
建築条件付き！
mori house

地下鉄南北線長町南駅まで徒歩14分！
小学校まで徒歩9分！中学校まで徒歩4分
上下水完備の新規分譲地です♪

- ・ザ・モール仙台長町まで930m
- ・セブンイレブン仙台鹿野店まで460m
- ・仙台市立長町中学校まで300m
- ・仙台市立鹿野小学校まで160m
- ・仙台緑ヶ丘郵便局まで690m



- 本物件における登記業務（司法書士に依頼する移転登記・設定登記、家屋調査士に依頼する表題登記）は、売主指定業者に依頼するものとします。
- 本物件上に建築する新築住宅に掛ける火災保険は売主指定の業者にてお願いいたします。
- 本物件は、現状の宅盤高さからは変更となります。
- 本物件の宅地内に電柱が設置される予定です。
- 仲介業者様ご紹介できません。

物件種目	売地		
最適用途	住宅用地		
最寄駅	長町南		
土地面積	公簿 133.95㎡	私道面積 (共有持分)	あり
価格	2,380万円	坪単価	@58.74万円

物件所在地	宮城県仙台市太白区鹿野本町 13 - 8の南側		
交通	仙台市営地下鉄南北線 長町南 徒歩14分		
土地権利	所有権	地目	宅地
都市計画	市街化区域	用途地域	1種低層
建ぺい率	50%	容積率	80%
他の法令上の制限	宅地造成工事規制区域、広瀬川の清流を守る条例（水質保全区域）		
地勢			
建築条件	建築条件付		
現況	更地		
引渡し可能時期/方法	即時 / 現況渡し		
開発許可等番号			
接道状況 (角地・間口)	角地：2方道路 北東4.0m 私道 接面9.7m 位置指定あり 南東4.0m 私道 接面10.8m		
設備	上水道, 下水道		
備考	位置指定道路 ・地番6-1:持分89/880 共有通路 ・地番6-9:持分1/3 ・地番6-5:持分1/3 共有地 ・地番6-7:持分9/20 ・地番6-8:持分9/20 ・地番8-15:持分1/7		

この図面は物件情報の一部を抜粋して掲載しております。（現況優先）
入居日・引渡日変更や付帯条件、別途料金等が発生する場合がありますのでご確認ください。

at home

infosheet 物件番号 69816183028

国土交通大臣免許（1）第9999号 〒981-0114 宮城県宮城郡利府町新中道3丁目1-1 イオンモール新利府南館1階

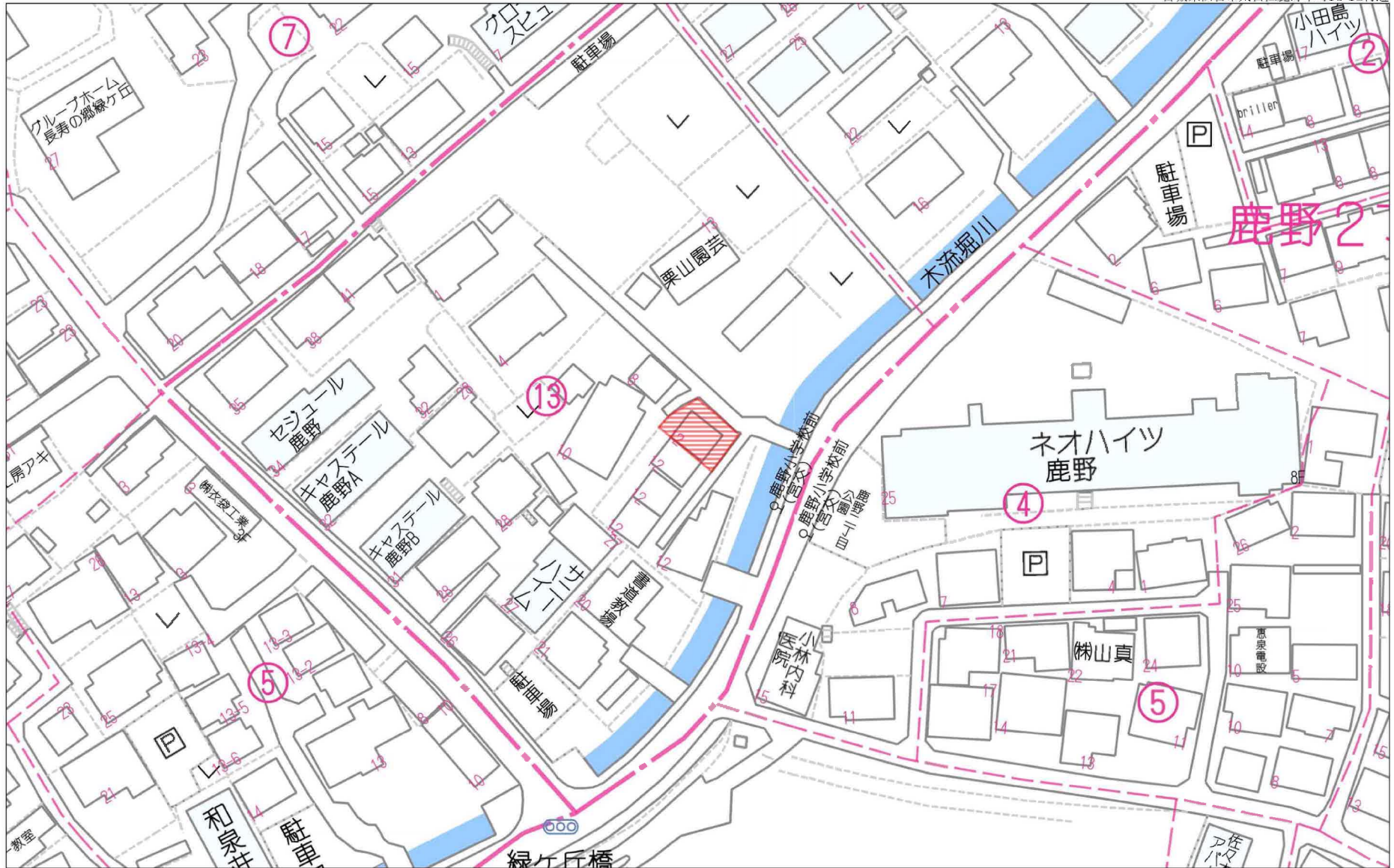
株式会社 Beyond ets 建てる窓口

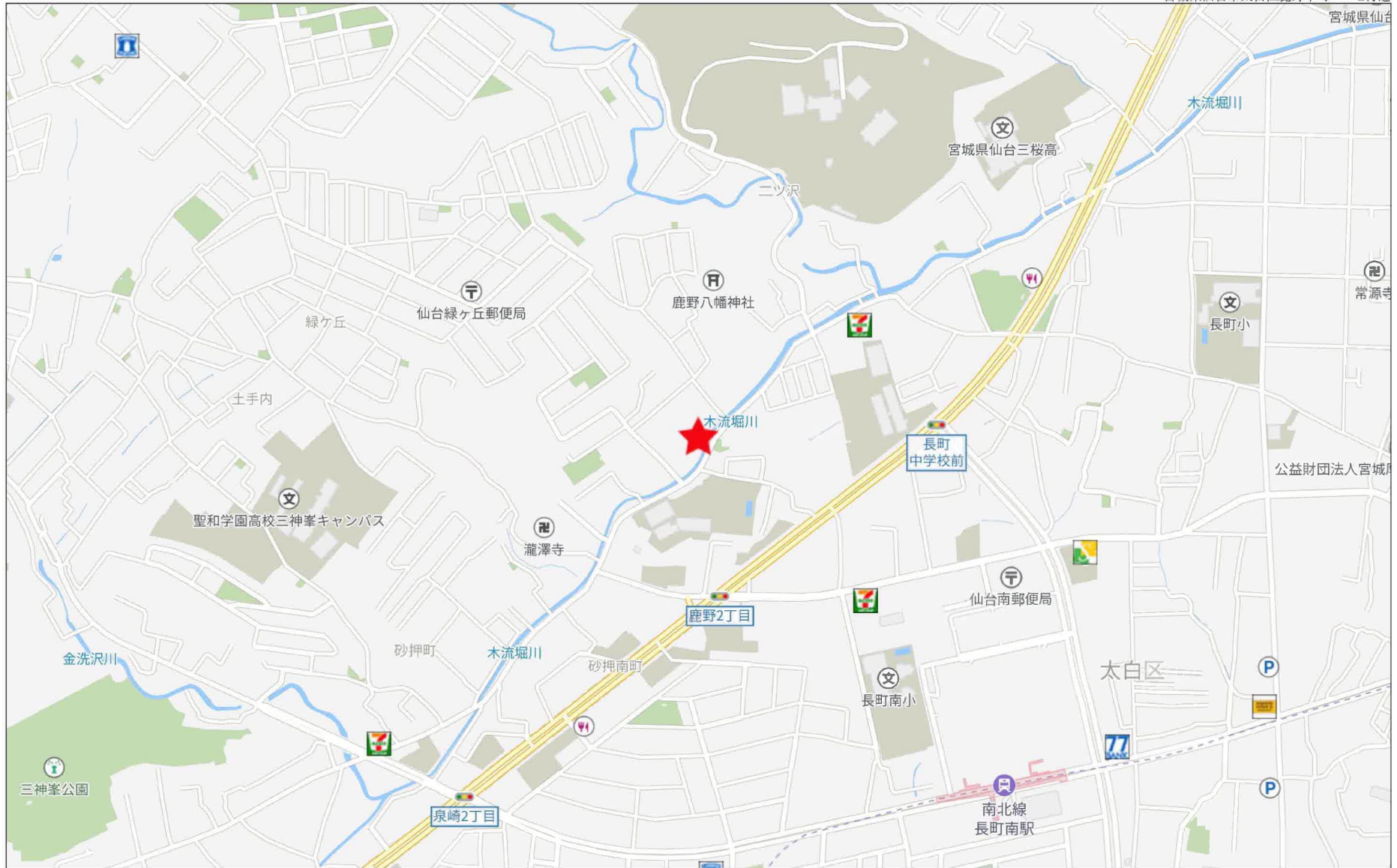
TEL: 050-3615-4137 FAX: 050-3145-2835 定休日: 定休日なし

担当: 高橋 (070-3276-6354)

作成日: 2024年5月17日

■取引態様: 媒介





500m

地番	6-5、6-9、6-10 6-11、6-12
土地の所在	仙台市太白区鹿野本町

地積測量図

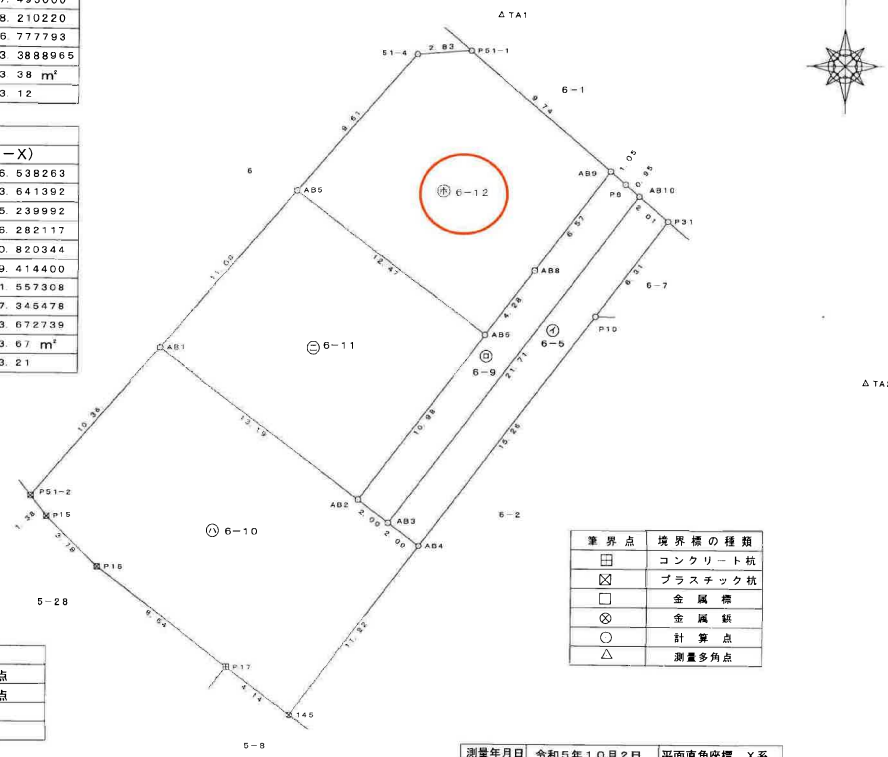
座標求積表 (世界測地系 測地成果 2011)

地番	㊦ 6-5			
測点	X	Y	X-X	Y (X-X)
AB10	-196488.203	3269.552	-15.976	-52234.362762
AB3	-196505.496	3256.423	-18.505	-60260.107615
AB4	-196506.708	3258.020	10.947	35665.644940
P10	-196494.549	3267.250	17.188	56157.493000
P31	-196469.520	3271.070	6.346	20758.210220
		倍面積	86.777793	
		面積	43.388965	
		地積	43.38 m ²	
		坪	13.12	

地番	㊦ 6-9			
測点	X	Y	X-X	Y (X-X)
AB3	-196505.496	3256.423	16.081	52366.538263
AB10	-196488.203	3269.552	17.921	58593.641392
P8	-196467.575	3268.828	1.314	4295.239992
AB9	-196486.889	3268.033	-4.549	-14866.282117
AB8	-196492.124	3264.056	-8.649	-28230.820344
AB6	-196495.538	3261.465	-12.160	-39659.414400
AB2	-196504.284	3254.826	-9.958	-32411.557308
		倍面積	87.346478	
		面積	43.672739	
		地積	43.67 m ²	
		坪	13.21	

座標一覧表 (世界測地系 測地成果 2011)

測点	X	Y	等級
QE506802	-196442.838	3236.205	3級基準点
QE505903	-196454.615	3317.967	3級基準点
TA1	-196478.632	3262.291	多角点
TA2	-196497.986	3281.557	多角点



測量年月日 令和5年10月2日 平面直角座標 X系

(日調連)

作成者 (令和5年10月1日作成)

申請人

縮尺 1/250

(日本土地家屋調査士会連合会用紙)

地番	6-5, 6-9, 6-10 6-11, 6-12
----	------------------------------

地積測量図

土地の所在	仙台市太白区鹿野本町
-------	------------

2/2

座標求積表 (世界測地系 測地成果 2011)

地番	㊦ 6-10			
測点	X	Y	X-X	Y (X-X)
AB4	-196506.708	3258.020	10.152	33075.419040
AB3	-196505.496	3256.423	2.424	7893.569352
AB2	-196504.284	3254.826	9.189	29908.596114
AB1	-196496.307	3244.316	0.144	467.181504
P51-2	-196504.140	3237.522	-8.921	-28881.933762
P15	-196505.228	3238.371	-3.749	-12140.652879
P16	-196507.889	3241.065	-7.930	-25701.645450
P17	-196513.158	3247.921	-7.759	-25200.619039
145	-196515.648	3251.235	6.450	20970.465750
			倍面積	390.380630
			面積	195.190315
			地積	195.19 m ²
			坪	59.04

地番	㊦ 6-11			
測点	X	Y	X-X	Y (X-X)
AB1	-196496.307	3244.316	-16.290	-52849.907640
AB2	-196504.284	3254.826	0.769	2502.561194
AB6	-196495.538	3261.465	16.290	53129.264850
AB5	-196487.994	3251.526	-0.769	-2500.423494
			倍面積	281.894910
			面積	140.947455
			地積	140.94 m ²
			坪	42.63

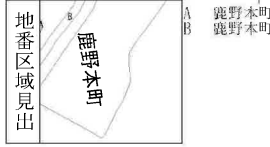
地番	㊦ 6-12			
測点	X	Y	X-X	Y (X-X)
AB5	-196487.994	3251.526	-14.806	-48142.093956
AB6	-196495.538	3261.465	-4.130	-13469.850450
AB8	-196492.124	3264.056	8.649	28230.820344
AB9	-196486.889	3268.033	11.597	37899.378701
P51-1	-196480.527	3260.651	6.157	20075.828207
51-4	-196480.732	3257.825	-7.467	-24326.179275
			倍面積	267.903571
			面積	133.9517855
			地積	133.95 m ²
			坪	40.52

(日調連9)

作成者	(令和5年10月1日作成)
-----	---------------

(日本土地家屋調査士会連合会用紙)

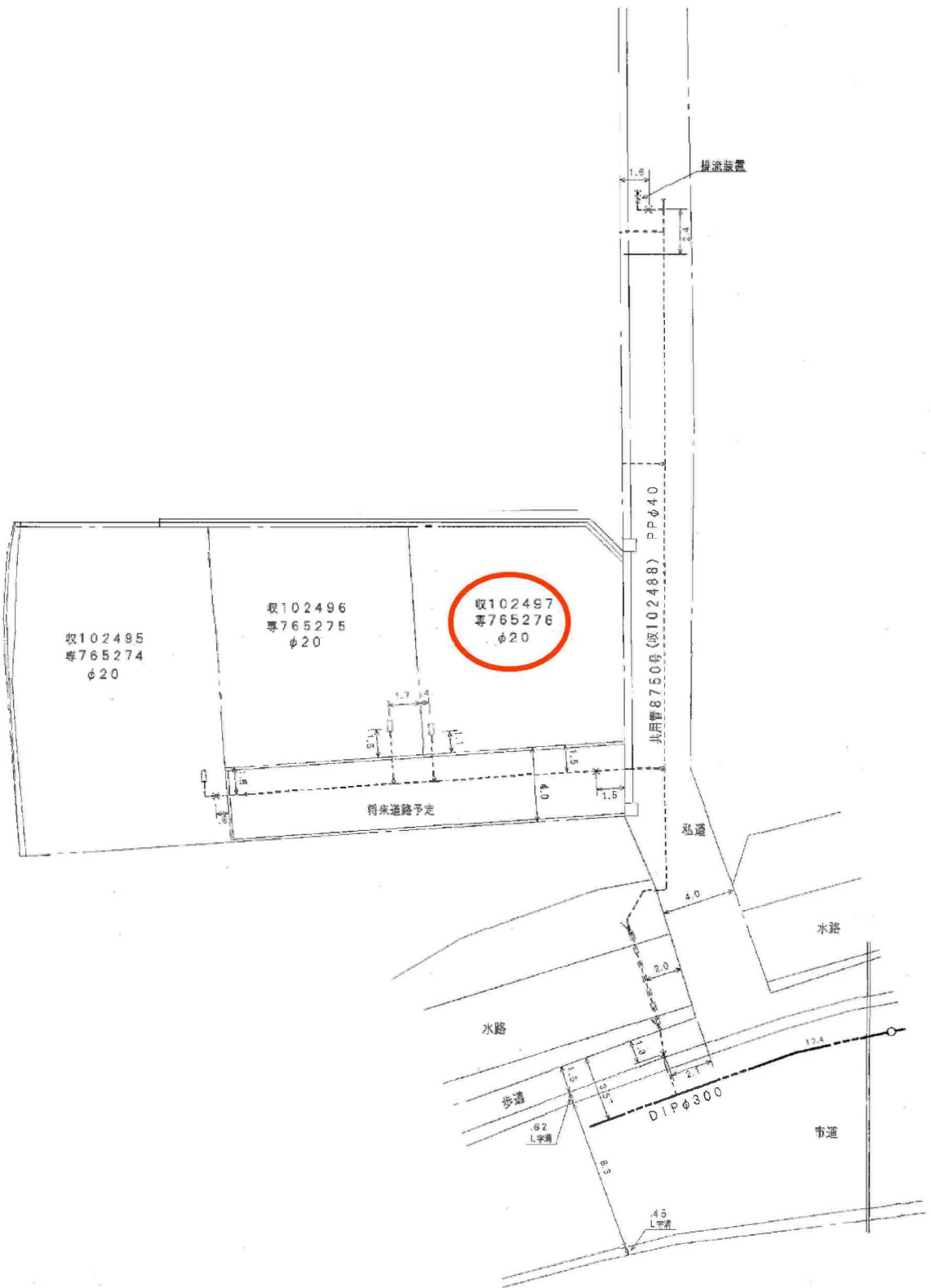
申請人	縮尺 1/
-----	-------



請求部	所在	仙台市太白区鹿野本町				地番	6番1		
出力縮	縮尺不明	精度分	座標系番号又は記号	分類	地図に準ずる図面		種類	旧土地台帳附属地図	
作成年月日				備付年月日(原図)			補事項		

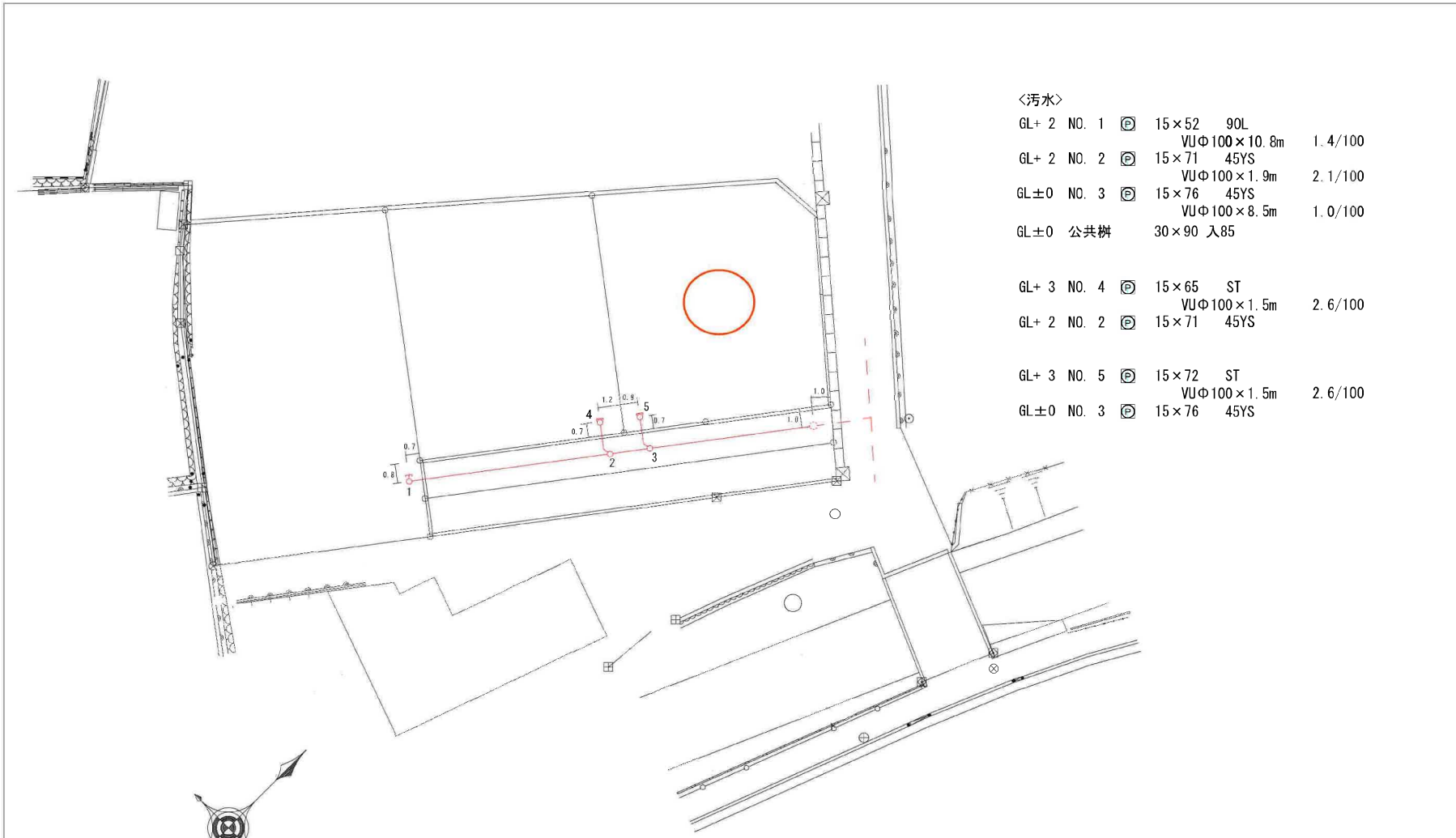
23002490

8=1:200



排水設備等工事平面図

(原設計図・変更図 竣 1.図)



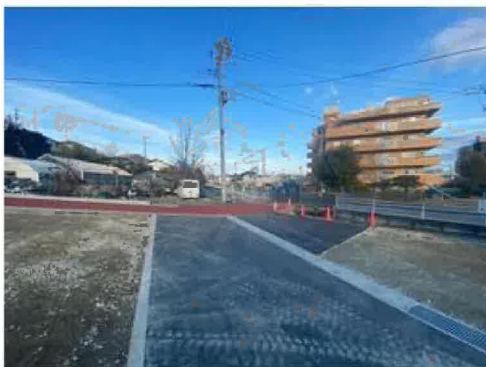
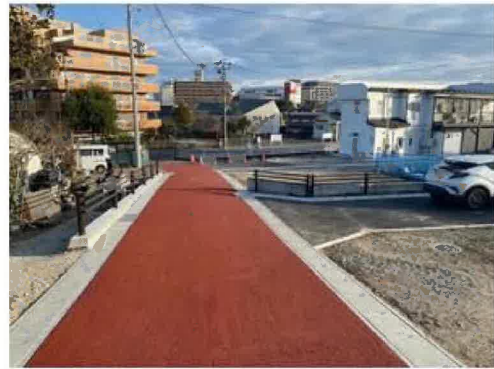
- <汚水>
- GL+ 2 NO. 1 ② 15×52 90L
VUΦ100×10.8m 1.4/100
 - GL+ 2 NO. 2 ② 15×71 45YS
VUΦ100×1.9m 2.1/100
 - GL±0 NO. 3 ② 15×76 45YS
VUΦ100×8.5m 1.0/100
 - GL±0 公共樹 30×90 入85

 - GL+ 3 NO. 4 ② 15×65 ST
VUΦ100×1.5m 2.6/100
 - GL+ 2 NO. 2 ② 15×71 45YS

 - GL+ 3 NO. 5 ② 15×72 ST
VUΦ100×1.5m 2.6/100
 - GL±0 NO. 3 ② 15×76 45YS

※公共・最終ますは、官民境界より 1.0m
 住民境界より 1.0m 縮尺 1/100

設置場所	仙台市太白区鹿野本町13-	受付	令和 5年 9月 12日	第 052022 号	本図面は、後日 修繕等の管理上必 要ですので大切に 保管して下さい。
申請者 住所		確認	令和 5年 9月 19日		
申請者 氏名		竣工検査	令和 年 月 日	汚水貯留槽 協議 第 号 令和 年 月 日 登録 第 号 令和 年 月 日	設計図 収受印
施工業者 登録番号 714		除害施設	令和 年 月 日		
施工業者 住所 会社名 代表者名 電話		排水槽	令和 年 月 日		



杜ハウス



リビング実例



造園実例



外観実例



内観実例



リビング実例



リビング実例



キッチン実例



リビング実例



コンセプト



ザ・モール仙台長町まで930m



セブンイレブン仙台鹿野店まで460m



仙台市立鹿野小学校まで160m



仙台緑ヶ丘郵便局まで690m