

# 売地

多賀城市浮島字西沢

現況渡し

土地面積  
公簿 188.58㎡

現況  
更地

引渡可能時期  
即時



国府多賀城駅まで徒歩約11分！  
小学校まで徒歩約13分！  
通勤・通学にも便利♪  
自然豊かで閑静な住宅地です

- ヤマザワ多賀城店…1,400m
- セブンイレブン多賀城浮島店…470m
- 多賀城市城南小学校…1,040
- 多賀城市立第二中学校…1,930m

物件種目	売地		
最適用途	住宅用地		
最寄駅	国府多賀城		
土地面積	公簿 188.58㎡	私道面積 (共有持分)	なし
価格	970万円	坪単価	@17.01万円

物件所在地	宮城県多賀城市浮島字西沢 24の北側 (地番23-1・105)		
交通	J R東北本線 国府多賀城 徒歩11分 J R東北本線 塩釜 徒歩21分		
土地権利	所有権	地目	山林
都市計画	市街化区域	用途地域	1種低層
建ぺい率	60%	容積率	200%
他の法令上の制限	埋蔵文化財包蔵地		
地勢	傾斜地		
建築条件			
現況	更地		
引渡し(引渡時期/方法)	即時 / 現況渡し		
開発許可等番号			
接道状況(角地・間口)	北東5.4m 公道 接面23.4m		
設備			
備考			

- 本物件に伴う登記申請業務(司法書士に依頼する移転登記・設定登記、家屋調査士に依頼する表題登記)及び外構工事については、売主指定の業者にてお願い致します。
- 本物件は買主負担にて新たに上下水道の引込が必要となります。
- 本物件は埋蔵文化財包蔵地内にあるため、建築を行う場合は届出が必要になります。
- 本物件は確定測量を行わずにお引渡しとなります。

この図面は物件情報の一部を抜粋して掲載しております。(現況優先)

入居日・引渡日変更や付帯条件、別途料金等が発生する場合がありますのでご確認ください。

at home

infosheet 物件番号 69822266035

国土交通大臣免許(1)第9999号 〒981-0114 宮城県宮城郡利府町新中道3丁目1-1 イオンモール新利府南館1階

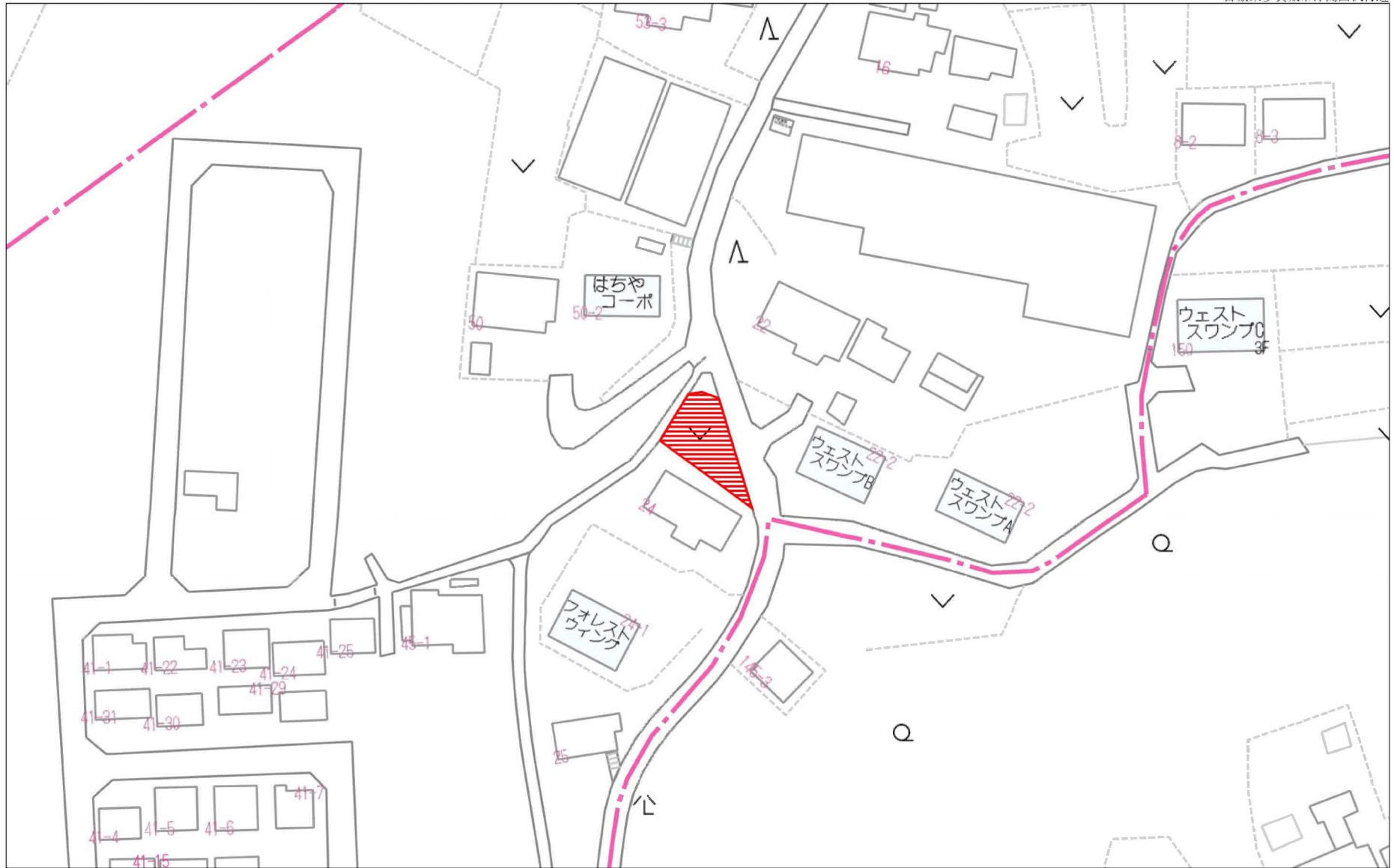
株式会社Beyond ets 建てる窓口

TEL: 050-3615-4137 FAX: 050-3145-2835 定休日: 定休日なし

担当: 羽島 (080-4161-1442)

作成日: 2024年8月31日

■取引態様: 媒介



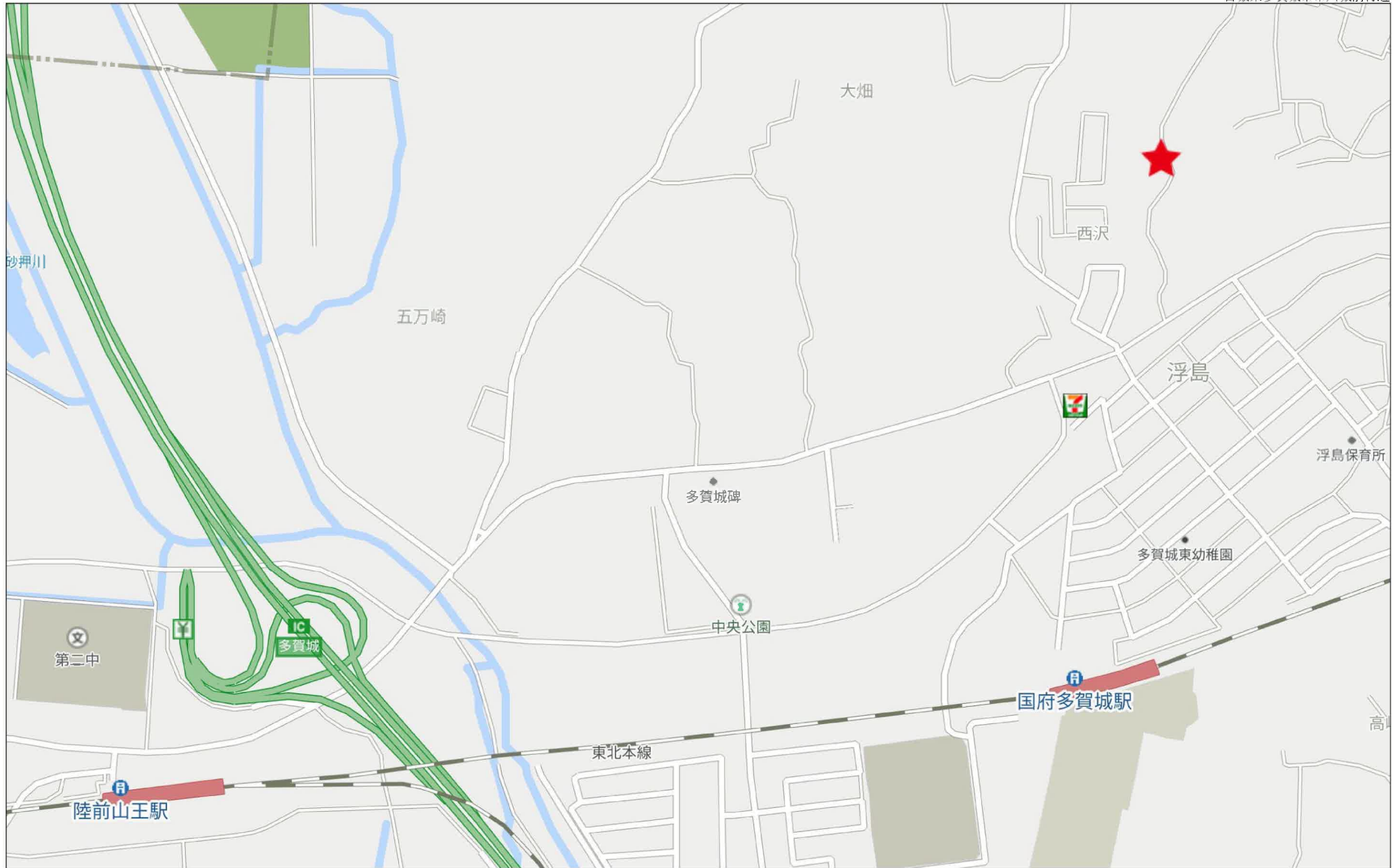
60m

1:1091

禁無断複写複製

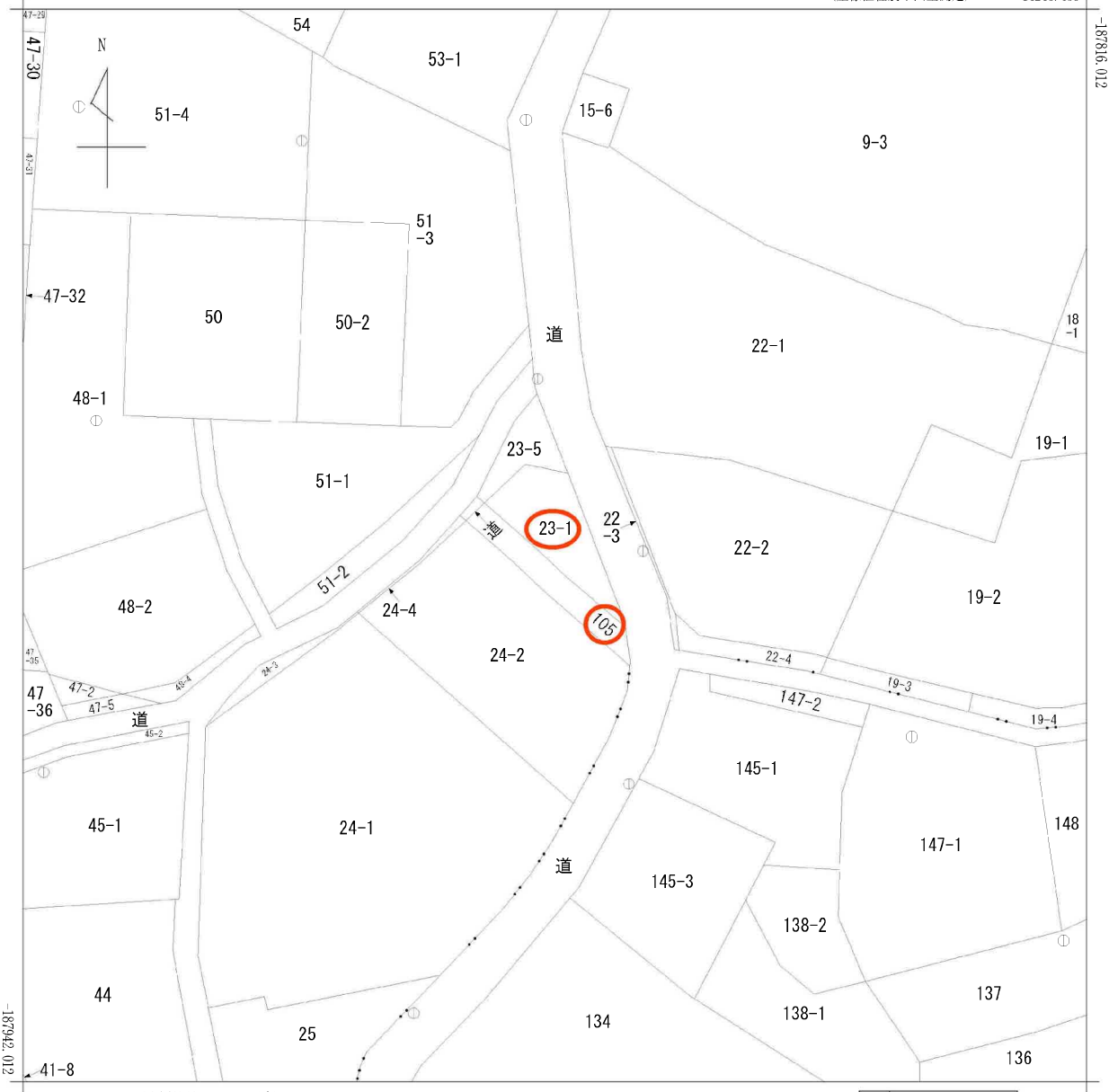
Beyond ets

Z22152209-20220717181214



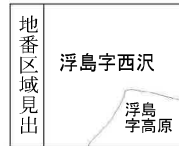
280m

禁無断複写複製  
Beyond ets



+14121.438 (座標値種別：図上測定)

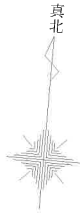
(注) 国土交通省国土地理院が公表した座標補正パラメータ(touhokutaiheiyuoki2011.par)による修正がされています。



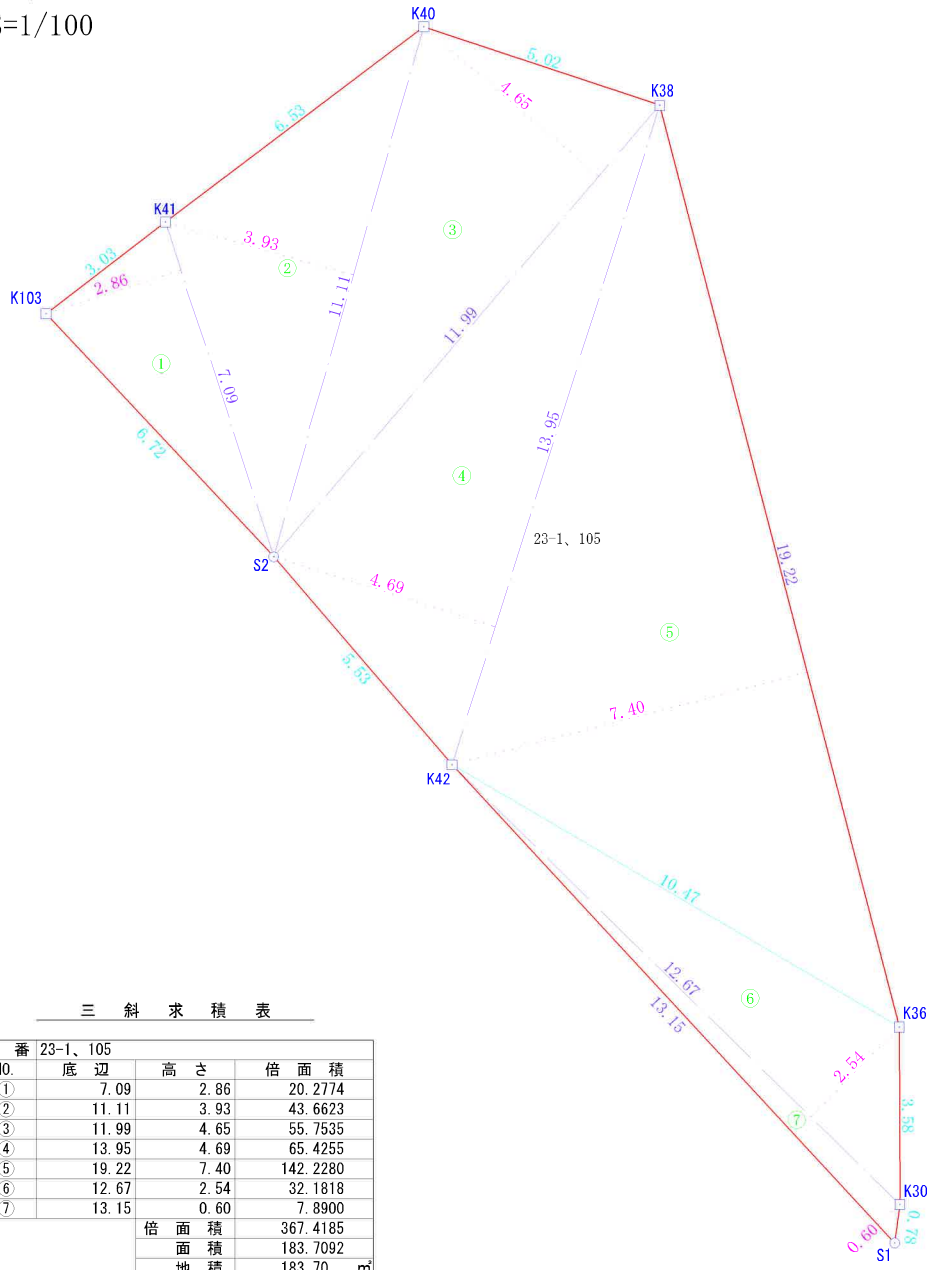
請求部	所在	多賀城市浮島字西沢				地番	23番1			
出力縮	1/500	精度区	甲三	座標系番号又は記号	X	分類	地図(法第14条第1項)		種類	地籍図
作成年月日	昭和53年3月			備付年月日(原図)	昭和57年2月3日			補事項		

# 三斜求積図

※都市計画図による北



S=1/100



三斜求積表

地番 23-1、105			
NO.	底辺	高さ	倍面積
①	7.09	2.86	20.2774
②	11.11	3.93	43.6623
③	11.99	4.65	55.7535
④	13.95	4.69	65.4255
⑤	19.22	7.40	142.2280
⑥	12.67	2.54	32.1818
⑦	13.15	0.60	7.8900
		倍面積	367.4185
		面積	183.7092
		地積	183.70 m <sup>2</sup>
		坪数	55.57

境界標の種類	
⊕	金属錐
⊙	プラスチック杭
⊗	金属標
⊞	コンクリート杭
○	杭不明

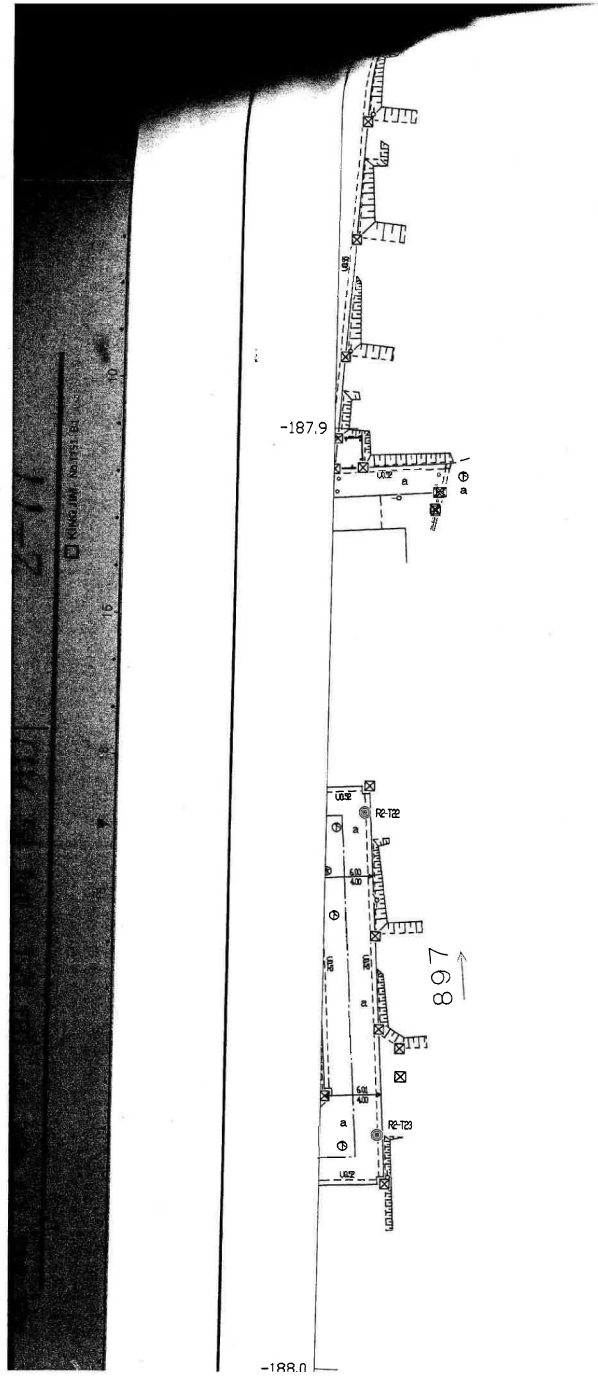
所在	多賀城市浮島字西沢23番1、105番		
測量年月日	R4. 4. 16	作成年月日	R4. 4. 29
作製者			

※この図面は現況に基づき作製したものであり、隣接土地所有者の立会および承諾を得ておりません。

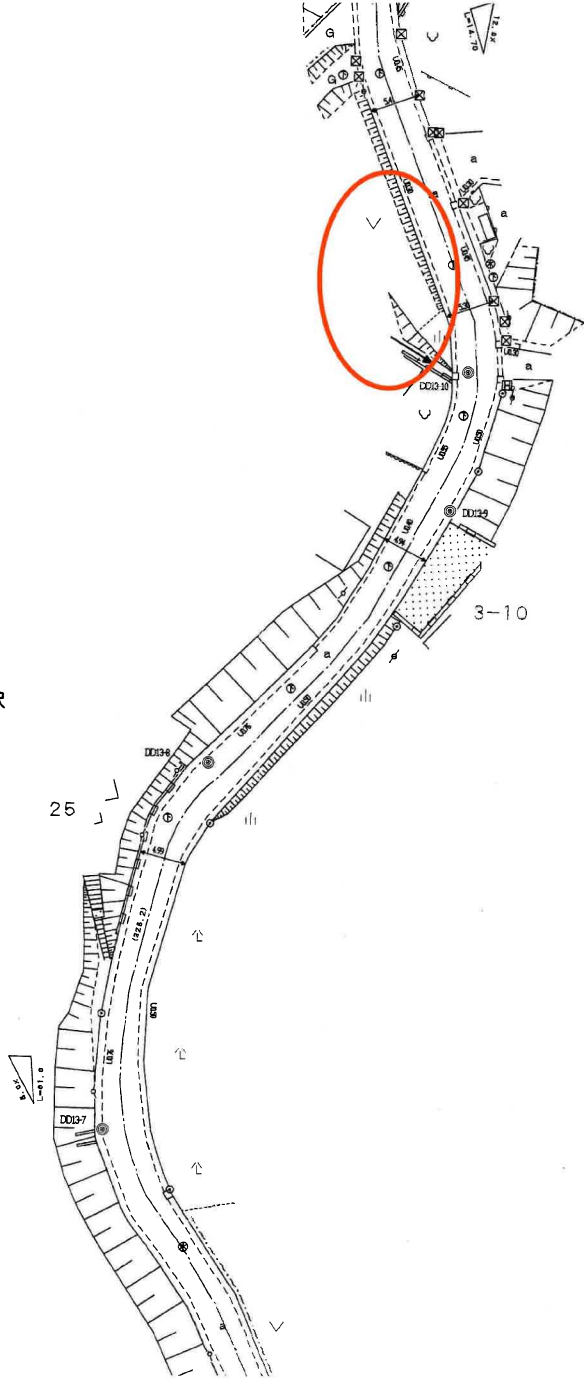


1年三月作成



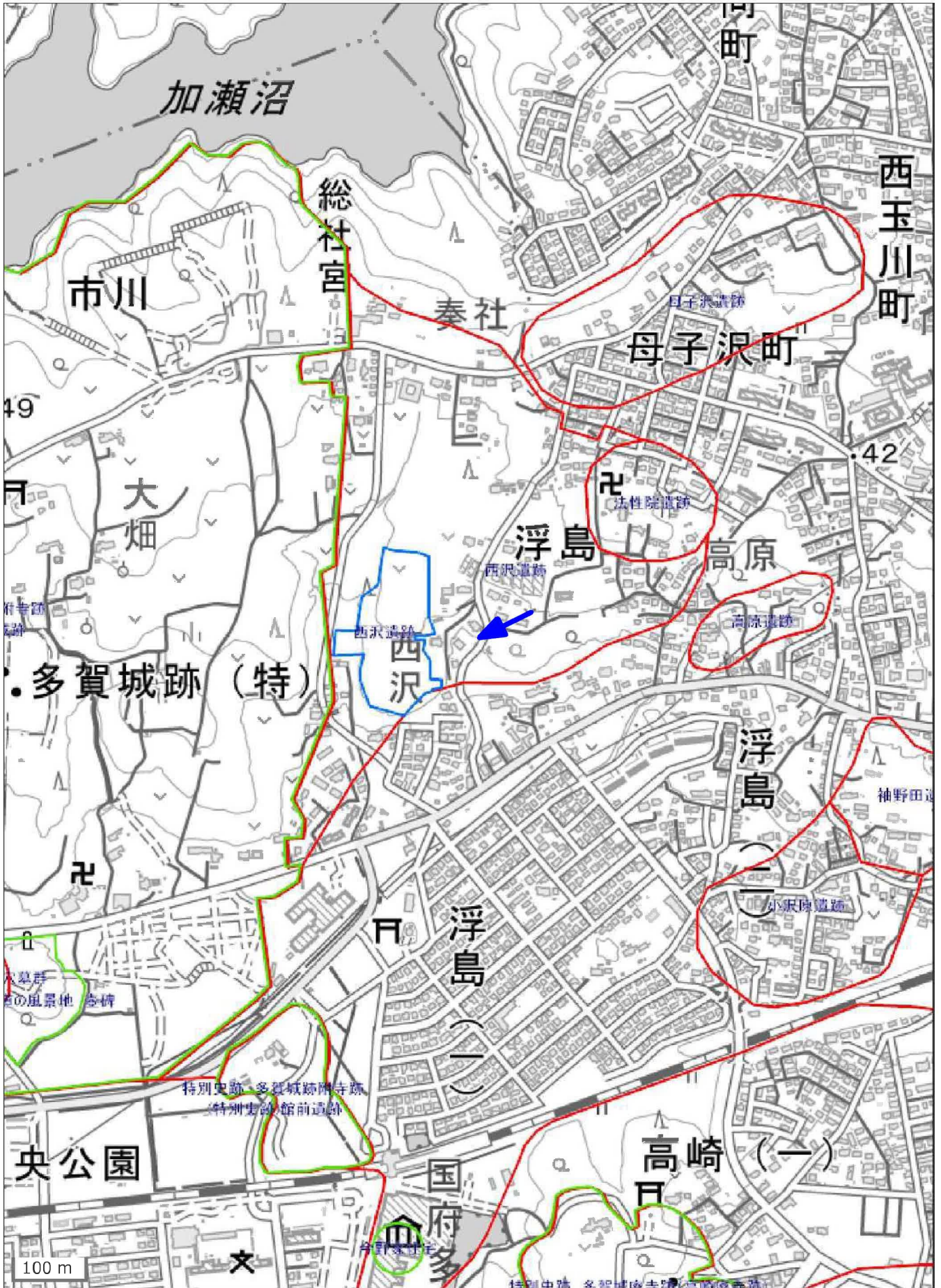


西 沢



洋 圃









ヤマザワ多賀城店まで1,400m



セブンイレブン多賀城浮島店まで470m



多賀城市立第二中学校まで1,930m



多賀城市立城南小学校まで1,040m



野中簡易郵便局まで1,660m



七十七銀行塩金西支店まで1,660m