

売地

【スモリの家 建築条件付き】
 人気の利府エリアに新規分譲地が誕生！
 スーパー・コンビニ・ドラッグストアが徒歩10分圏内！
 イオンモール新利府南館まで車で6分！
 お買い物に便利な好立地です♪

土地面積 公簿 187.98㎡

現況

更地

引渡可能時期

相談

【4号地】



チェックポイント！

この図面は物件情報の一部を抜粋して掲載しております。(現況優先) 入居日・引渡日変更や付帯条件、別途料金等が発生する場合がありますのでご確認ください。

●上水道 ●下水道 ●側溝

- ヨークベニマル利府野中店まで430m
- サンドラッグ利府野中店まで390m
- ミニストップ利府塩釜インター店まで640m

- 利府町立利府中学校まで2,780m
- 利府町立利府第三小学校まで1,230m

最適用途	住宅用地		
所在地	宮城県利府町加瀬字十三塚		
土地面積	公簿 187.98㎡	私道面積 (共有持分)	
価格	1,800万円	坪単価	@31.66万円

物件所在地	宮城県宮城県利府町加瀬字十三塚 134-1の一部		
交通	J R 東北本線 利府 徒歩26分 バス停 月見ヶ丘入口 徒歩6分		
土地権利	所有権	地目	宅地
都市計画	市街化区域	用途地域	1種低層
建ぺい率	50%	容積率	80%
他の法令上の制限			
地勢			
建築条件	建築条件付		
現況	更地		
引渡し (可能時期/方法)	相談 / 現況渡し		
開発許可等番号			
接道状況 (角地・間口)	南6.0m 公道 接面9.2m		
設備	上水道, 下水道, 側溝 (上水道口径25mm)		
備考	利用駅1: J R 東北本線 塩釜 徒歩26分		

株式会社 Beyond ets 建てる窓口

国土交通大臣免許 (1) 第9999号 〒981-0114 宮城県宮城県利府町新中道3丁目1-1 イオンモール新利府南館1階

☎ 050-3615-4137 ☎ 050-3145-2835 定休日: 定休日なし

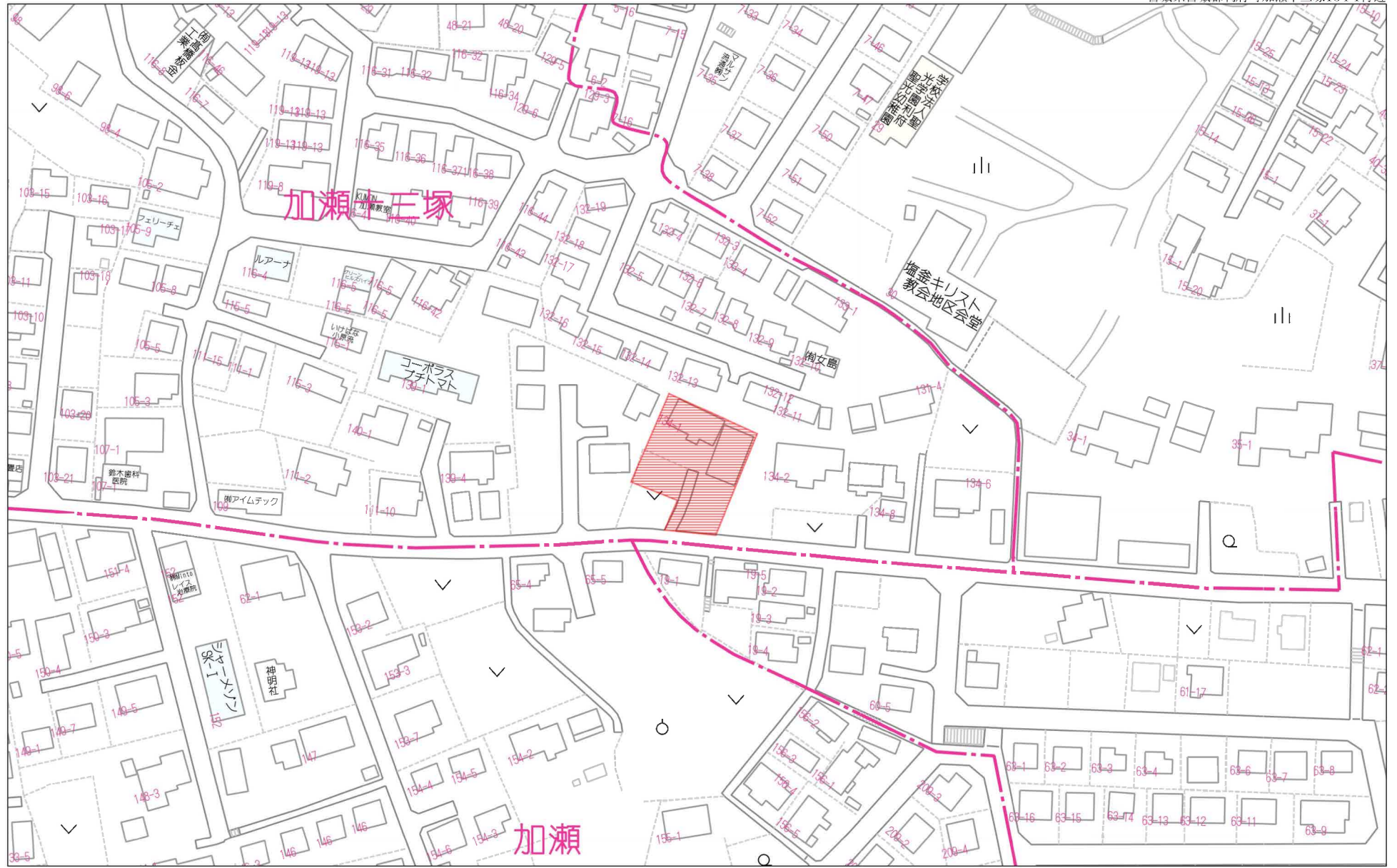
担当: 西條 (070-1542-2577)

作成日: 2023年7月1日

■取引態様: 媒介

infosheet 物件番号 69794816018

at home



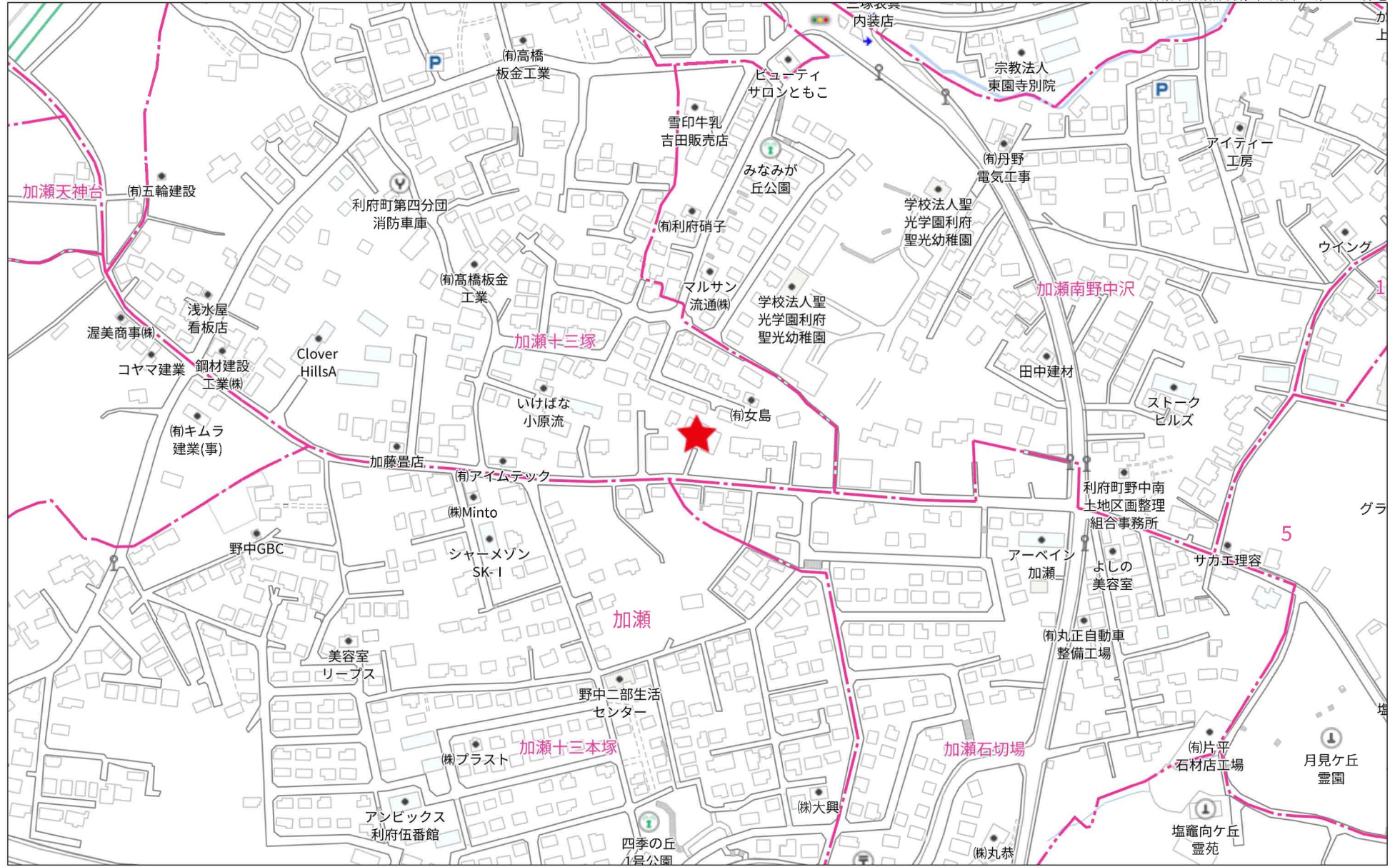
80m

1:1539

禁無断複写複製

Beyond ets

Z22152209-20230626143747



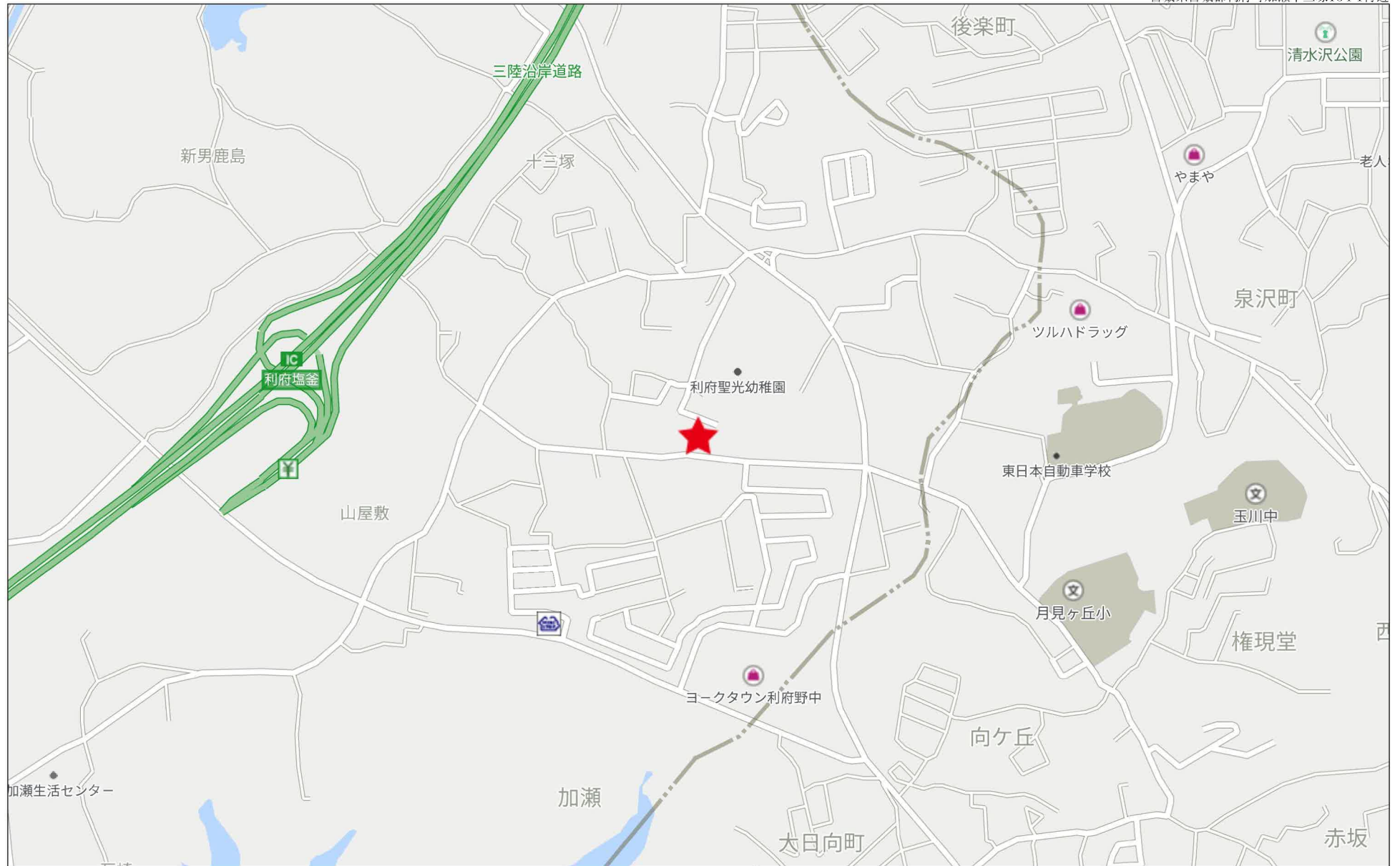
140m

1:3537

禁無断複写複製

Beyond ets

Z22152209-20230626143918



500m

地番	134番16, 134番24ないし134番28	地積測量図
土地の所在	宮城県利府町加瀬字十三塚	

2/2

(世界測地系 測地成果2011)

地番	134-26				
NO	Xn	Yn	Yn+1-Yn-1	Xn · (Yn+1-Yn-1)	
K1	-186312.256	14270.198	19.848	-3697925.657088	
KA2	-186318.346	14285.045	16.096	-2998980.097216	
D3	-186318.855	14286.294	-1.355	252462.048525	
FC24	-186324.829	14283.690	-7.184	1338557.571536	
FC23	-186322.821	14279.110	-5.986	1115328.406506	
FC22	-186326.028	14277.704	-4.041	752943.479148	
FC21	-186327.061	14275.069	-6.312	1176096.409032	
FC25	-186325.448	14271.392	-9.872	1839404.822656	
HMH29Y6	-186322.738	14265.197	-1.194	222469.349172	
合計				356.332271	
合計面積				178.1661355	
地積				178.16	m ²

(世界測地系 測地成果2011)

地番	134-27				
NO	Xn	Yn	Yn+1-Yn-1	Xn · (Yn+1-Yn-1)	
D3	-186318.855	14286.294	11.890	-2215331.185950	
K3	-186322.638	14295.580	1.860	-346560.106680	
D4	-186339.918	14288.154	-16.707	3113181.010026	
FC7	-186335.873	14278.873	-4.464	831803.337072	
FC24	-186324.829	14283.690	7.421	-1382716.556009	
合計				376.498459	
合計面積				188.2492295	
地積				188.24	m ²

(世界測地系 測地成果2011)

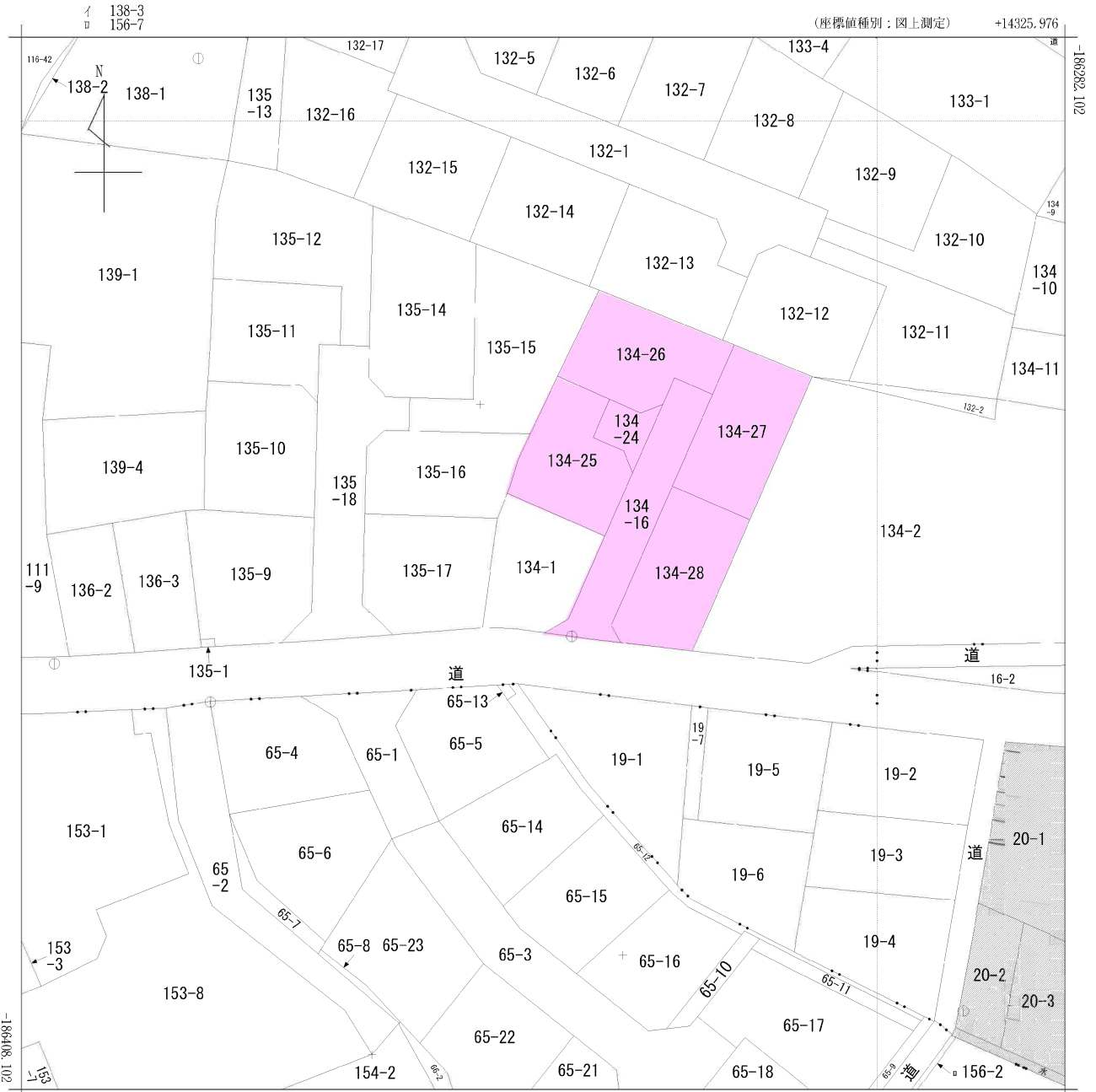
地番	134-28 (4号地)				
NO	Xn	Yn	Yn+1-Yn-1	Xn · (Yn+1-Yn-1)	
FC7	-186335.873	14278.873	16.583	-3090007.781959	
D4	-186339.918	14288.154	7.504	-1398294.744672	
KA13	-186344.053	14286.377	-6.866	1279438.267898	
KA4	-186355.685	14281.288	-13.634	2540773.409290	
D5	-186354.620	14272.743	-9.717	1810807.842540	
FC6	-186352.532	14271.571	6.130	-1142341.021160	
合計				375.971937	
合計面積				187.9859685	
地積				187.98	m ²

基準点一覧表

測定の基準		既知点の名称及び座標値				
測地系	既知点	座標変換	点名	X座標	Y座標	標識
世界測地系 (測地成果2011)	電子基準点		利府	-186765.475	10571.186	
世界測地系 (測地成果2011)	電子基準点		S七ヶ浜	-188710.420	20147.415	
世界測地系 (測地成果2011)	電子基準点		宮城大和A	-176346.508	1618.308	
世界測地系 (測地成果2011)	測量多角点		T1	-186353.907	14251.942	金属錐
世界測地系 (測地成果2011)	測量多角点		T3	-186359.600	14267.381	金属錐

測量年月日	令和4年 5月 31日
座標系	X系

作成者	(令和5年4月6日作成)	申請人	縮尺 1/
-----	--------------	-----	-------



(注) 斜線を施した部分は、閉鎖された部分です。
 (注) 国土交通省国土地理院が公表した座標補正パラメータ(touhokutaiheiyouki2011.par)による修正がされています。

地 番 区 域 見 出	加瀬字十三塚
	加瀬字石切場
	加瀬字十三本塚

請 求 部 分	所 在	宮城郡利府町加瀬字十三塚				地 番	134番1			
出 力 尺	1/500	精 度 分	甲三	座 標 系 番 号 又 は 記 号	X	分 類	地図(法第14条第1項)		種 類	地籍図
作 成 年 月 日					備 付 年 月 日 (原図)	昭和60年9月30日		補 記 事 項		

N0.1 小口径树 20×82 (+101)

VU φ150 100/100 28m

N0.2 小口径树 30×111 (+101)

VU φ150 1.8/100 5.9m

N0.3 小口径树 30×104 (+83)

VU φ150 1.7/100 5.1m

N0.4 小口径树 30×93 (+63)

VU φ150 1.7/100 18.0m

公共树 50×60 (±0)

N0.5 小口径树 20×入82出200 DR (+195)

VU φ150 20/100 24m

N0.2 小口径树 30×111 (+101)

N0.6 小口径树 20×82 (+83)

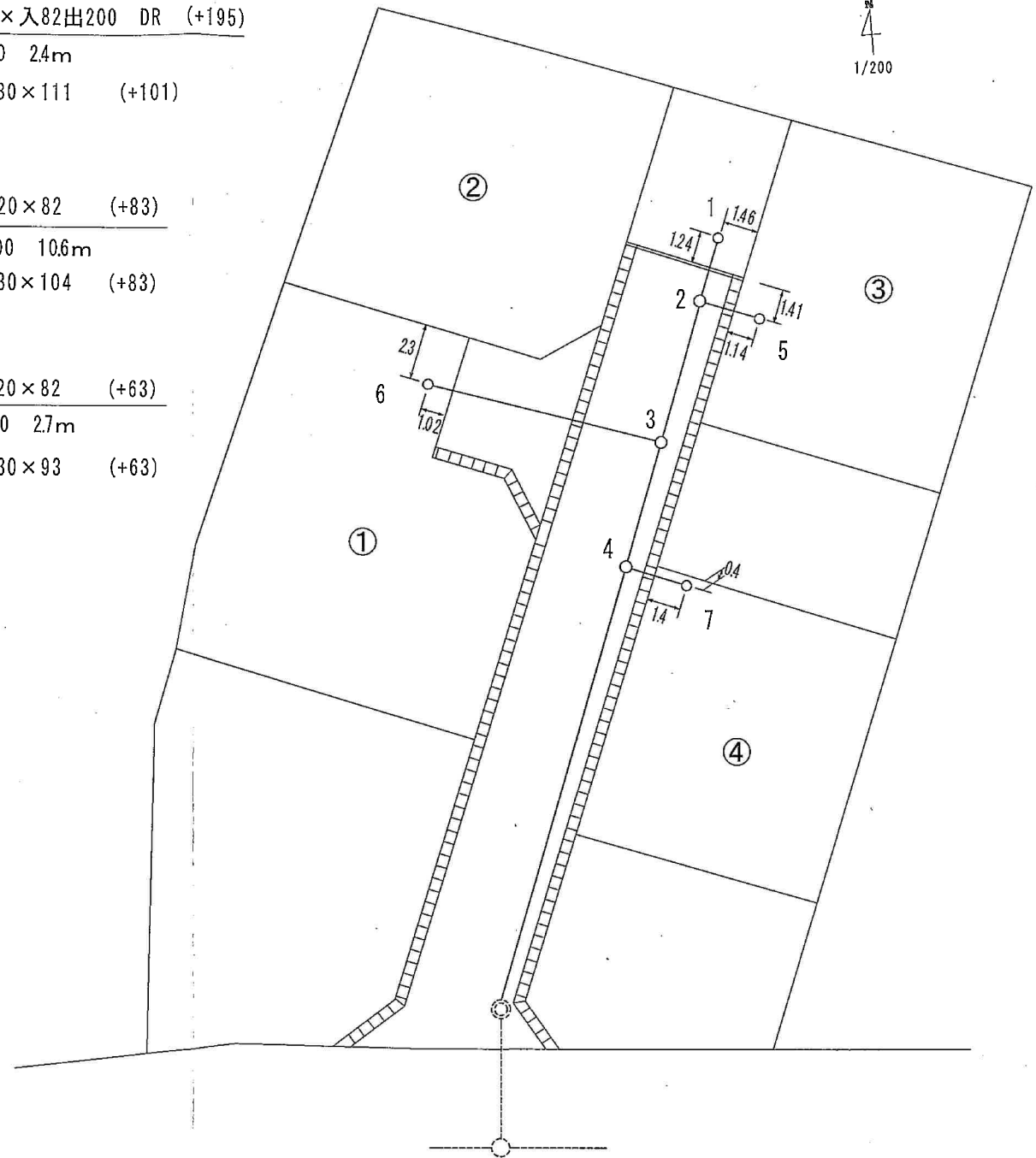
VU φ150 20/100 10.6m

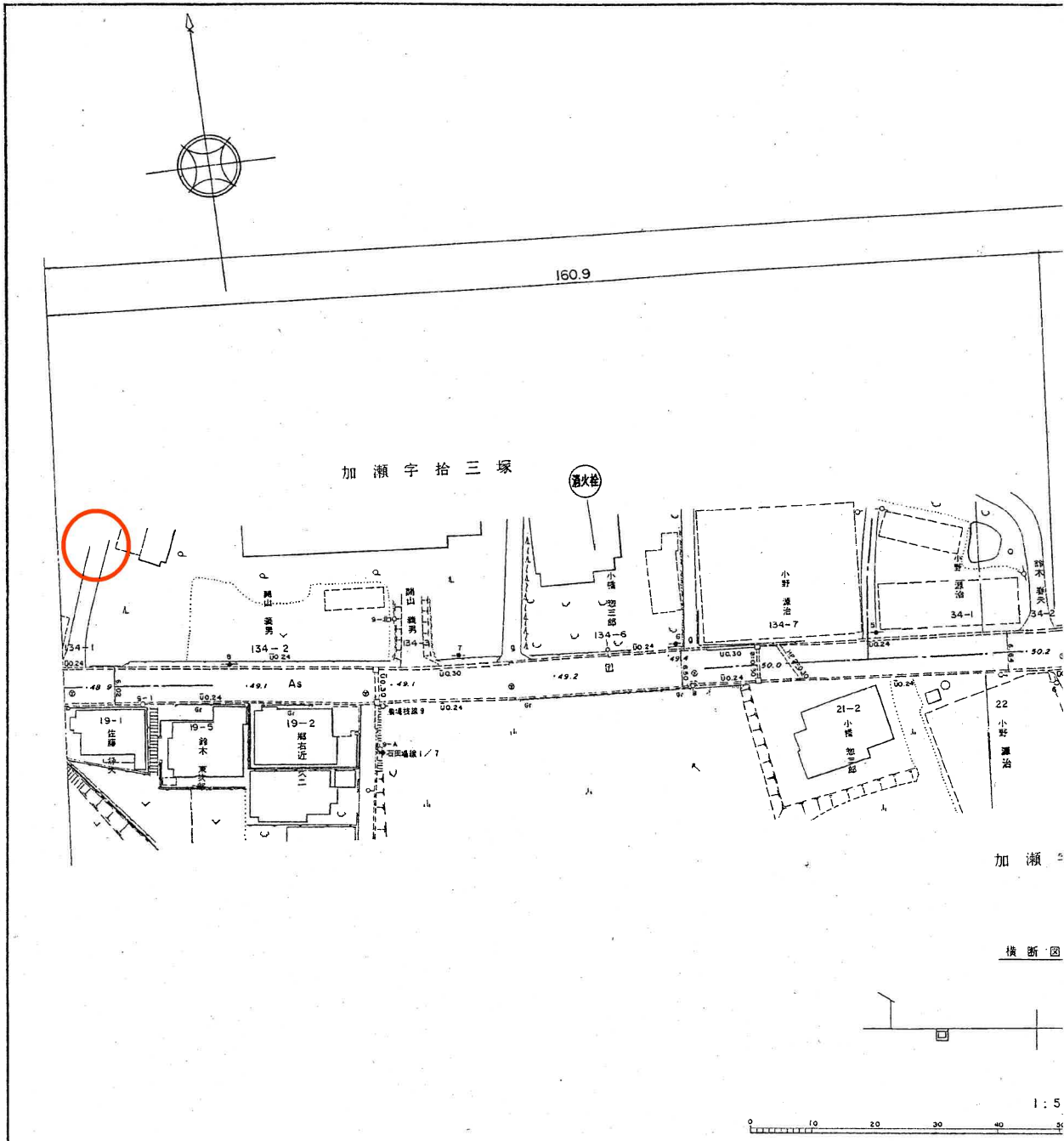
N0.3 小口径树 30×104 (+83)

N0.7 小口径树 20×82 (+63)

VU φ150 40/100 27m

N0.4 小口径树 30×93 (+63)





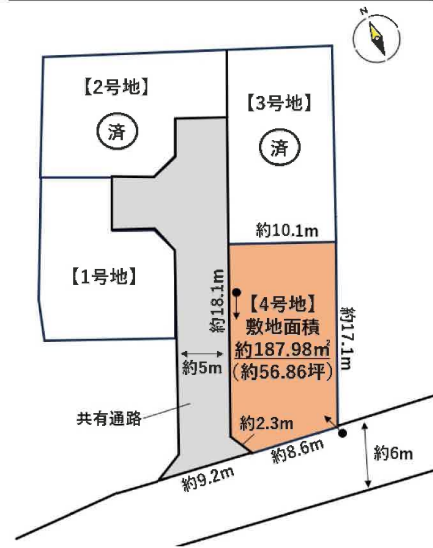
加瀬

横断面

1:5



路面種別	6-1 舗装As			6-2 舗装As			重用(笠町在加瀬線)			6-4 舗装As								
	延長(m)	巾員(m)	面積(m ²)	延長(m)	巾員(m)	面積(m ²)	延長(m)	巾員(m)	面積(m ²)	延長(m)	巾員(m)	面積(m ²)	延長(m)	巾員(m)	面積(m ²)	延長(m)	巾員(m)	面積(m ²)
区 分	160.9	5.5	885.0	102.6	5.0	513.0	14.5			22.0	4.8	105.6						
車 道	左																	
	右																	
路 肩	左	0.5	80.5							0.5	11.0							
	右	0.5	80.4							0.5	11.0							
側溝	左																	
	右	160.9			3.5					22.0								
小 計		6.5	1045.9		6.0	615.6				5.8	127.6							
側溝	左			102.5						22.0								
	右			56.5														
法																		
小 計																		
計			1045.9			615.6					127.6							







ヨークベニマル利府野中店まで430m



サンドラッグ利府野中店まで390m



ミニストップ利府塩釜インター店まで640m



利府町立利府中学校まで2,780m



利府町立利府第三小学校まで1,230m



塩釜西町郵便局まで1,780m