

# 売地

【建築条件付土地】  
宮城交通バス千賀の台北駅徒歩2分！  
自然豊かで閑静な住宅地に立地♪  
ヤマダホームズの建築条件付物件です！

土地面積 170.55㎡

現況

更地

引渡可能時期

相談



- [近隣施設]
- ・ウジエスーパー塩釜店まで2,590m
  - ・セブンイレブン塩釜庚塚店まで640m
  - ・塩竈市立第二小学校まで1,930m
  - ・塩竈市立第一中学校まで2,220m

この図面は物件情報の一部を抜粋して掲載しております。(現況優先) 入居日・引渡日変更や付帯条件、別途料金等が発生する場合がありますのでご確認ください。

チェックポイント！

●電気 ●上水道 ●下水道

最適用途	住宅用地		
所在地	塩竈市字伊保石		
土地面積	170.55㎡	私道面積(共有持分)	
価格	1,330万円	坪単価	@25.78万円

物件所在地	宮城県塩竈市字伊保石 2-47の南側 2号地		
交通	J R 仙石線 本塩釜 徒歩37分		
	バス16分 バス停 宮城交通 千賀の台北駅 徒歩2分		
土地権利	所有権	地目	畑
都市計画	市街化区域	用途地域	1種低層
建ぺい率	50%	容積率	80%
他の法令上の制限			
地勢			
建築条件	建築条件付		
現況	更地		
引渡し(可能時期/方法)	相談 / 現況渡し		
開発許可等番号			
接道状況(角地・間口)	北東6.5m 公道 接面10.2m		
設備	電気,上水道,下水道		
備考	■本物件に伴う登記申請業務(移転登記・設定登記等)は、売主指定の業者にてお願い致します。 ■地目は宅地に変更予定です。		

## 株式会社 Beyond ets 建てる窓口

国土交通大臣免許(1)第9999号 〒981-0114 宮城県宮城郡利府町新中道3丁目1-1 イオンモール新利府南館1階

☎ 050-3615-4137 ☎ 050-3145-2835 定休日: 定休日なし

担当: 荒井 (090-2843-6365)

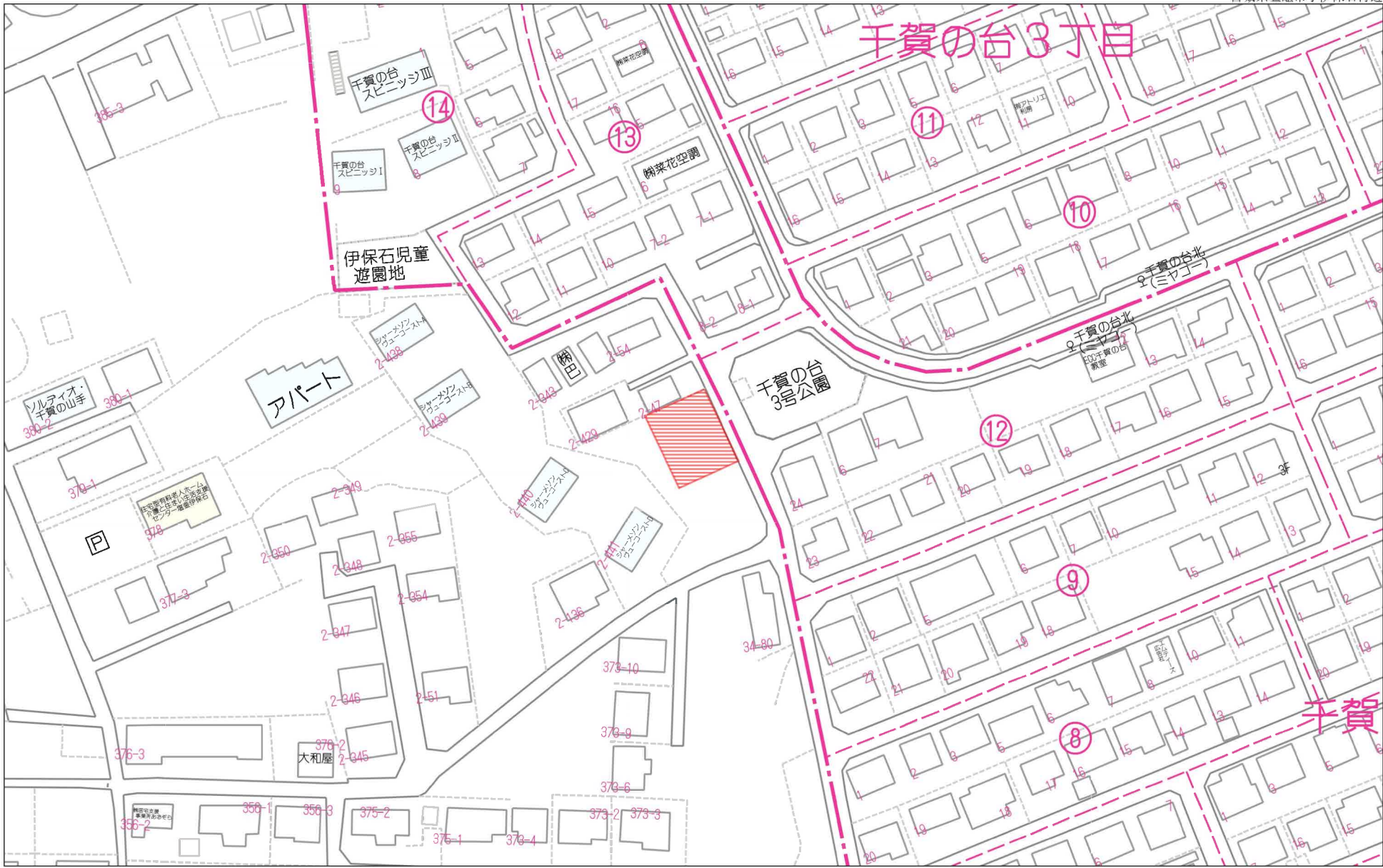
作成日: 2024年2月2日

■取引態様: 媒介

infosheet 物件番号 69782549044

at home

# 千賀の台3丁目



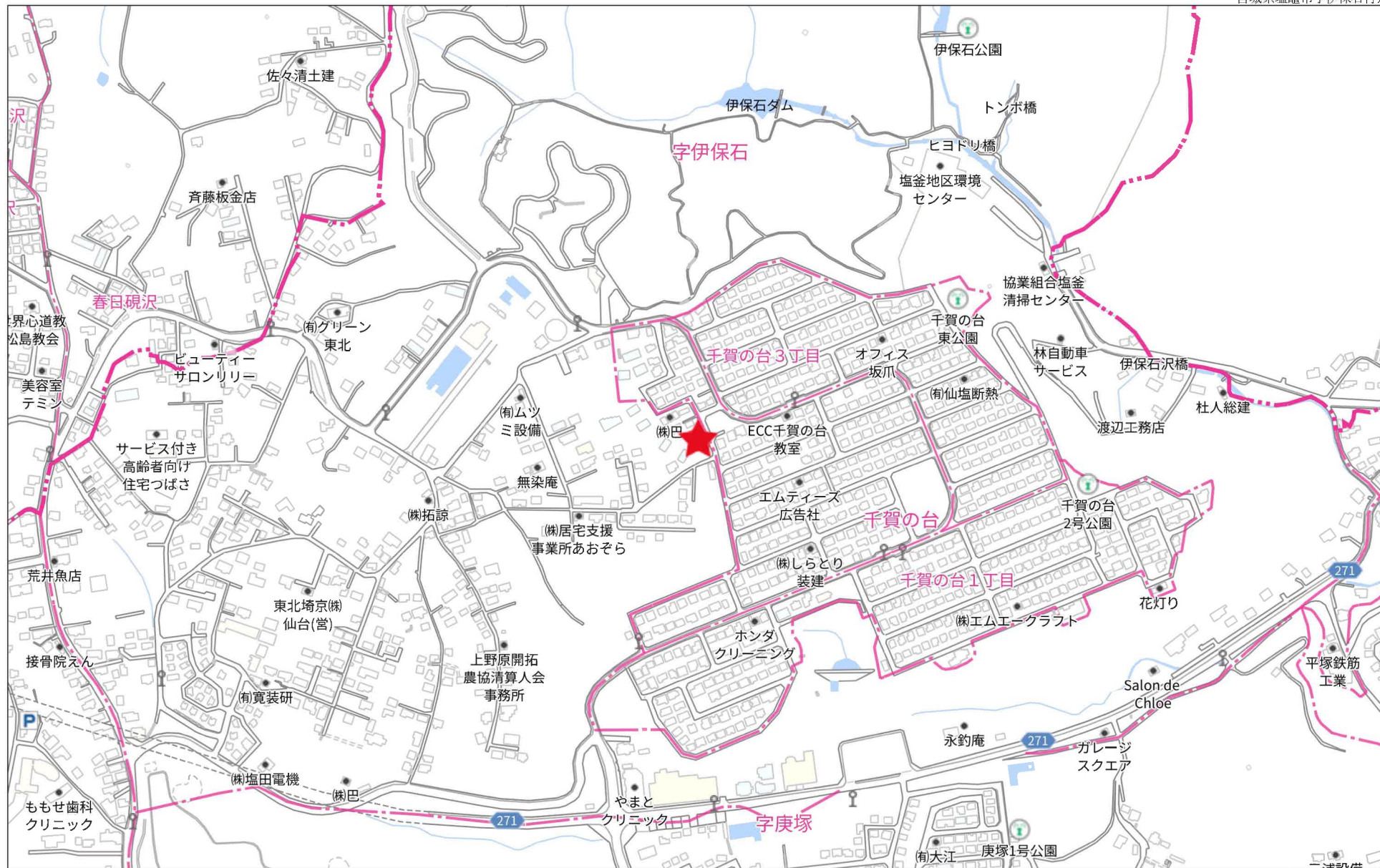
60m

1:1340

禁無断複写複製

Beyond ets  
Z22152209-20230905150251

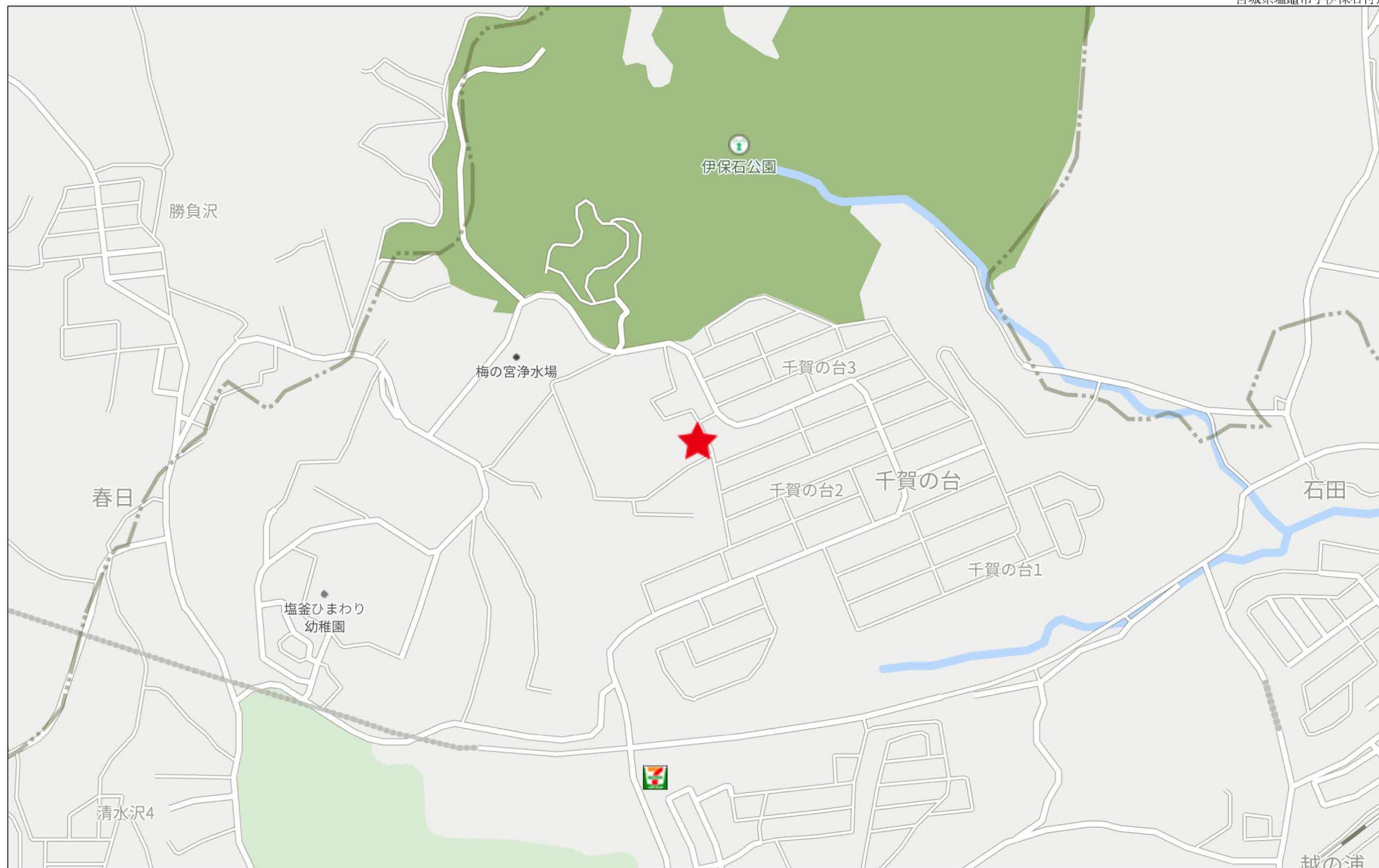




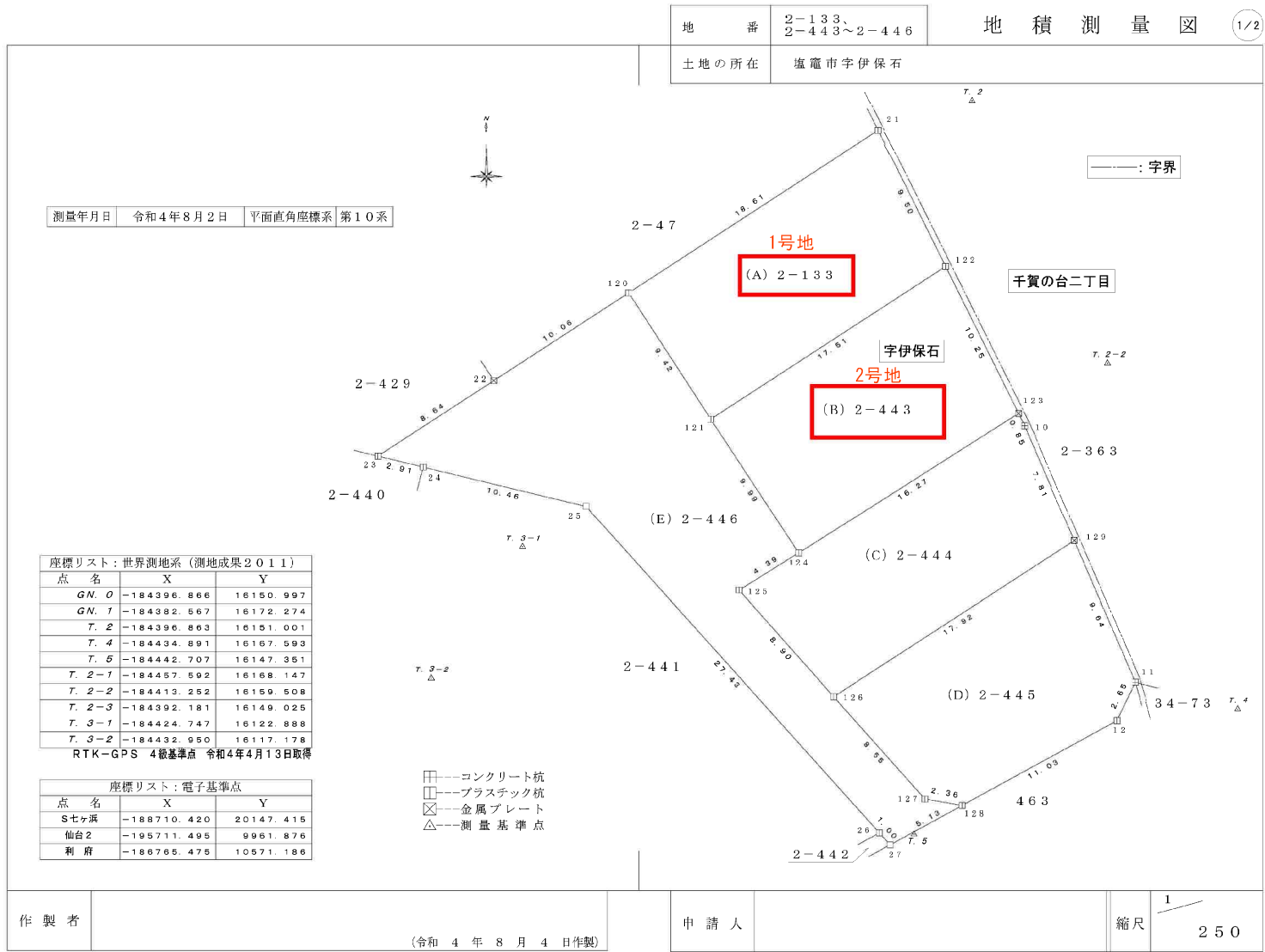
禁無断複写複製

Beyond ets

Z22152209-20230123143756



280m



地番	2-133、 2-443~2-446	地積測量図	(2/2)
土地の所在	崖籠市字伊保石		

座標求積表

地番		(A) 2-133				
点名	標識	X	Y	$X_{n+1} - X_{n-1}$	$Y_n (X_{n+1} - X_{n-1})$	
21	( )	-184398.715	18145.112	-1.644	-26542.564128	
120	( )	-184408.872	18129.514	-18.060	-291299.022840	
121	( )	-184416.775	18134.646	1.644	26525.358024	
122	( )	-184407.228	18149.334	18.060	291656.972040	
					倍面積	340.743096 m <sup>2</sup>
					面積	170.3716480 m <sup>2</sup>
					地積	170.37 m <sup>2</sup>

地番		(B) 2-443				
点名	標識	X	Y	$X_{n+1} - X_{n-1}$	$Y_n (X_{n+1} - X_{n-1})$	
121	( )	-184416.775	18134.646	-17.898	-288777.894108	
124	( )	-184425.120	18140.146	0.362	5842.732852	
123	( )	-184416.413	18153.890	17.898	289122.323220	
122	( )	-184407.228	18149.334	-0.362	-5846.058908	
					倍面積	341.103056 m <sup>2</sup>
					面積	170.5515280 m <sup>2</sup>
					地積	170.55 m <sup>2</sup>

地番		(C) 2-444				
点名	標識	X	Y	$X_{n+1} - X_{n-1}$	$Y_n (X_{n+1} - X_{n-1})$	
125	( )	-184427.467	18136.423	-8.991	-145082.579193	
126	( )	-184434.117	18142.332	3.103	50089.656196	
129	( )	-184424.354	18157.368	16.939	273689.656552	
10	( )	-184417.178	18154.270	7.941	128281.058070	
123	( )	-184416.413	18153.890	-7.948	-128391.117720	
124	( )	-184425.126	18140.146	-11.044	-178251.772424	
					倍面積	334.901481 m <sup>2</sup>
					面積	167.4507405 m <sup>2</sup>
					地積	167.45 m <sup>2</sup>

地番		(D) 2-445				
点名	標識	X	Y	$X_{n+1} - X_{n-1}$	$Y_n (X_{n+1} - X_{n-1})$	
126	( )	-184434.117	18142.332	-16.149	-260682.519468	
127	( )	-184440.503	18148.031	-6.788	-109612.834428	
128	( )	-184440.905	18150.362	4.898	79104.473076	
12	( )	-184435.605	18160.043	7.694	124335.370842	
11	( )	-184433.211	18161.193	11.251	181829.682443	
129	( )	-184424.354	18157.368	-0.906	-14638.675408	
					倍面積	335.497057 m <sup>2</sup>
					面積	167.7485285 m <sup>2</sup>
					地積	167.74 m <sup>2</sup>

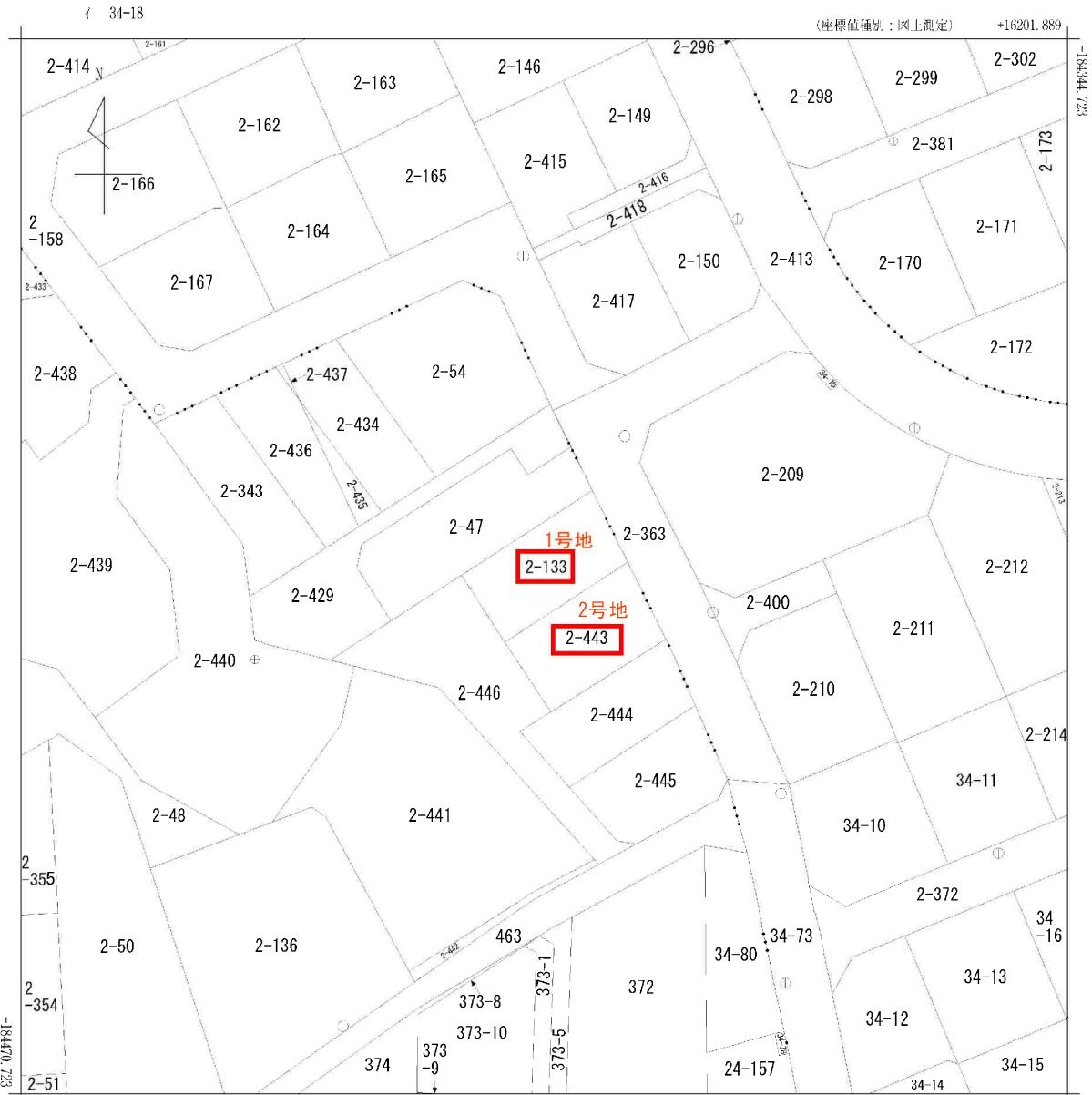
地番		(E) 2-446				
点名	標識	X	Y	$X_{n+1} - X_{n-1}$	$Y_n (X_{n+1} - X_{n-1})$	
23	( )	-184419.080	18113.840	-5.399	-86998.622160	
24	( )	-184419.763	18116.672	-3.136	-50541.883392	
25	( )	-184422.216	18126.846	-22.856	-368595.122176	
26	( )	-184442.619	18145.188	-21.153	-341519.161764	
27	( )	-184443.369	18145.862	1.714	27674.007468	
128	( )	-184440.905	18150.362	2.866	46286.937492	
127	( )	-184440.503	18148.031	6.788	109612.834428	
126	( )	-184434.117	18142.332	13.046	210592.863272	
125	( )	-184427.457	18136.423	8.991	145082.579193	
124	( )	-184425.126	18140.146	10.682	172409.039372	
121	( )	-184416.775	18134.646	16.254	262252.636084	
120	( )	-184408.872	18129.514	2.411	38888.258254	
22	( )	-184414.364	18121.082	-10.208	-164564.005056	
					倍面積	580.191215 m <sup>2</sup>
					面積	290.0956075 m <sup>2</sup>
					地積	290.09 m <sup>2</sup>

合計						966.2179525
----	--	--	--	--	--	-------------

作製者	(令和4年8月4日作製)	申請人	縮尺 1/
-----	--------------	-----	-------





(注) 国土交通省国土地理院が公表した座標補正パラメータ(touhokutaihc iyouki2011.par)による修正がされています。



請求部	所在	塩竈市宇伊保石				地番	2番133		
出縮力尺	1/500	精度分	甲二	座標系番号又は記号	X	分類	地図(法第14条第1項)	種類	地籍図
作成年月日	平成2年1月			備付年月日(原図)	平成3年1月9日		補記事項		

塩齋市字伊保石2-47の南側  
2号地





塩竈市字伊保石2-47の南側  
2号地



ウジエスーパー塩釜店まで2,586m



セブンイレブン塩釜庚塚店まで644m



塩竈市立第一中学校まで2,216m

塩竈市字伊保石2-47の南側  
2号地



塩釜ひまわり保育園まで803m



塩釜長沢郵便局まで1,693m



塩竈市立病院まで4,900m