

# 売地

仙台市青葉区桜ヶ丘3丁目

更地渡し

土地面積  
公簿 205.39㎡

現況  
建物有

引渡可能時期  
相談

【建築条件なし】  
お好きなハウスメーカーで建築可能♪  
南側に面する角地！日当たり良好！

〔近隣施設〕

- ・COOP MIYAGI 桜ヶ丘店まで760m
- ・セブンイレブン仙台桜ヶ丘6丁目店まで550m
- ・仙台市立桜丘中学校まで310m
- ・仙台市立桜丘小学校まで920m



- 本物件における登記業務（司法書士に依頼する移転登記・設定登記、家屋調査士に依頼する表題登記）、及び外構工事は売主指定の業者にてお願い致します。
- 本物件は売主にて解体後のお引渡しとなります。
- 本物件の現地見学をご希望の場合は担当者までご連絡ください。
- 仲介業者様ご紹介できません。

物件種目	売地		
最適用途	住宅用地		
最寄駅	バス停「桜ヶ丘3丁目」		
土地面積	公簿 205.39㎡	私道面積 (共有持分)	
価格	2,480万円	坪単価	@39.92万円

物件所在地	宮城県仙台市青葉区桜ヶ丘3丁目		
交通	バス停 桜ヶ丘3丁目 徒歩2分		
土地権利	所有権	地目	宅地
都市計画	市街化区域	用途地域	1種低層
建ぺい率	50%	容積率	80%
他の法令上の制限	第1種高度地区		
地勢			
建築条件			
現況	建物有		
引渡し(可能時期/方法)	相談/更地渡し		
開発許可等番号			
接道状況(角地・間口)	角地：2方道路 南6.2m 公道 接面13.9m 西8.1m 公道 接面12.1m		
設備	都市ガス、上水道、下水道、側溝 (上水道口径 20mm)		
備考	※賃借人居住中のため、敷地内への立ち入りはご遠慮ください。 屋外広告物条例：禁止地域 宅地造成等規制法：宅地造成工事規制区域		

この図面は物件情報の一部を抜粋して掲載しております。(現況優先)  
入居日・引渡日変更や付帯条件、別途料金等が発生する場合がありますのでご確認ください。

at home

infosheet 物件番号 69806735063

国土交通大臣免許 (1) 第9999号 〒981-0114 宮城県宮城郡利府町新中道3丁目1-1 イオンモール新利府南館1階

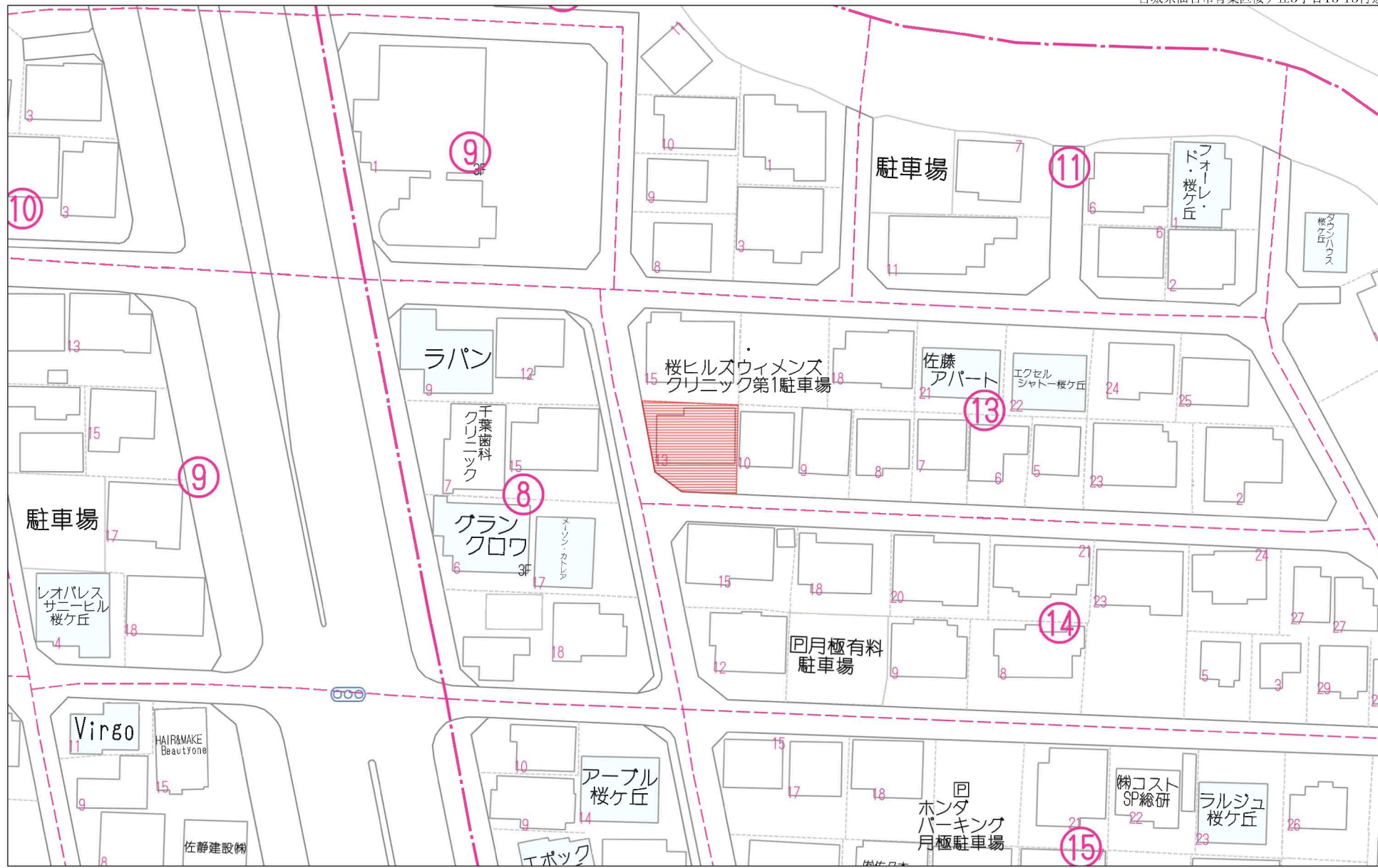
株式会社 Beyond ets 建てる窓口

TEL: 050-3615-4137 FAX: 050-3145-2835 定休日: 定休日なし

担当: 高橋 (070-3276-6354)

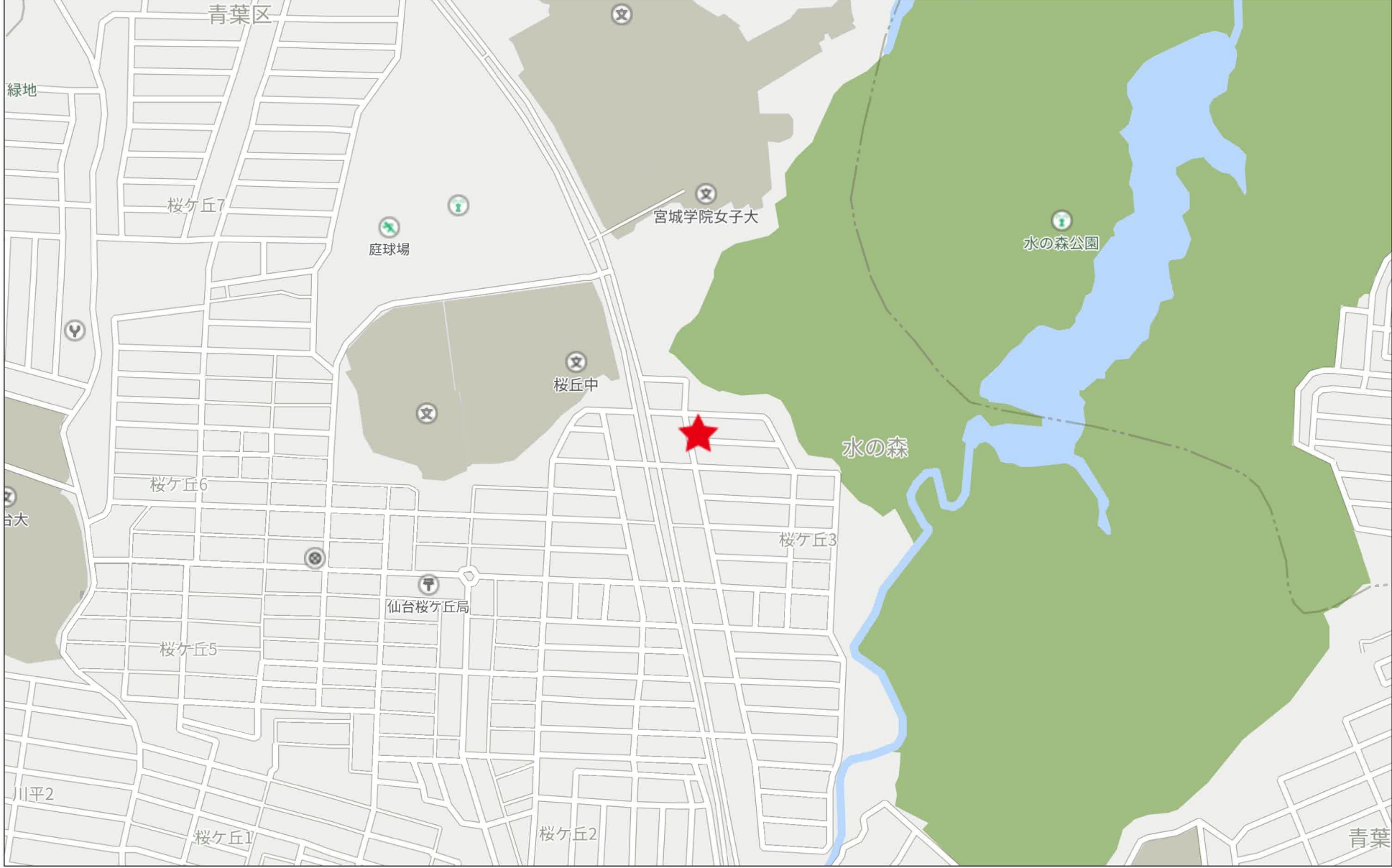
作成日: 2024年9月13日

■取引態様: 媒介



禁無断複写複製

Beyond ets  
Z22152209-20231124185636

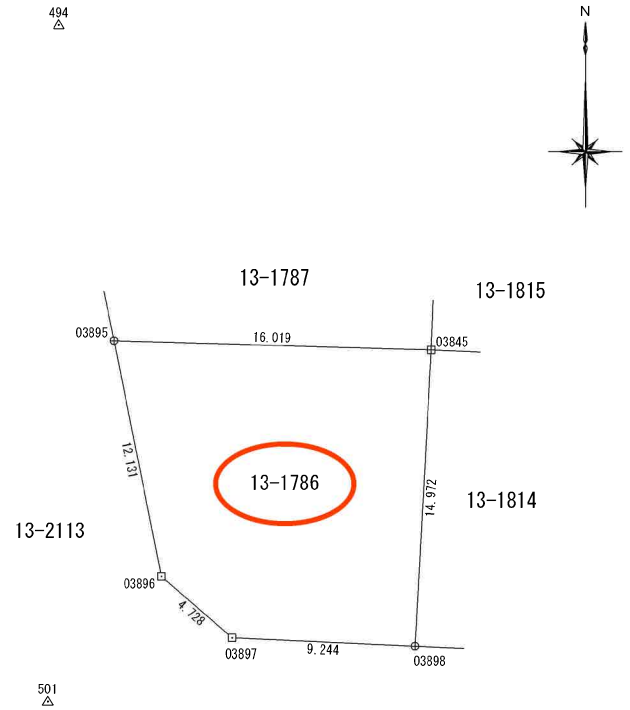


280m

地番	13-1786	地積測量図
土地の所在	仙台市青葉区桜ヶ丘三丁目	

座 標 求 積 表

地番	13-1786			
測点	X <sub>n</sub>	Y <sub>n</sub>	(X <sub>n+1</sub> - X <sub>n-1</sub> )Y <sub>n</sub>	距離
03895	-188356.943	1786.467	20426.463678	16.019
03845	-188357.402	1802.480	-27774.414320	14.972
03898	-188372.352	1801.668	-26183.641044	9.244
03897	-188371.935	1792.433	6302.194428	4.728
03896	-188368.836	1788.861	26818.604112	12.131
		倍面積	-410.793146	
		面積	205.3965730	
		地積	205.39	m <sup>2</sup>



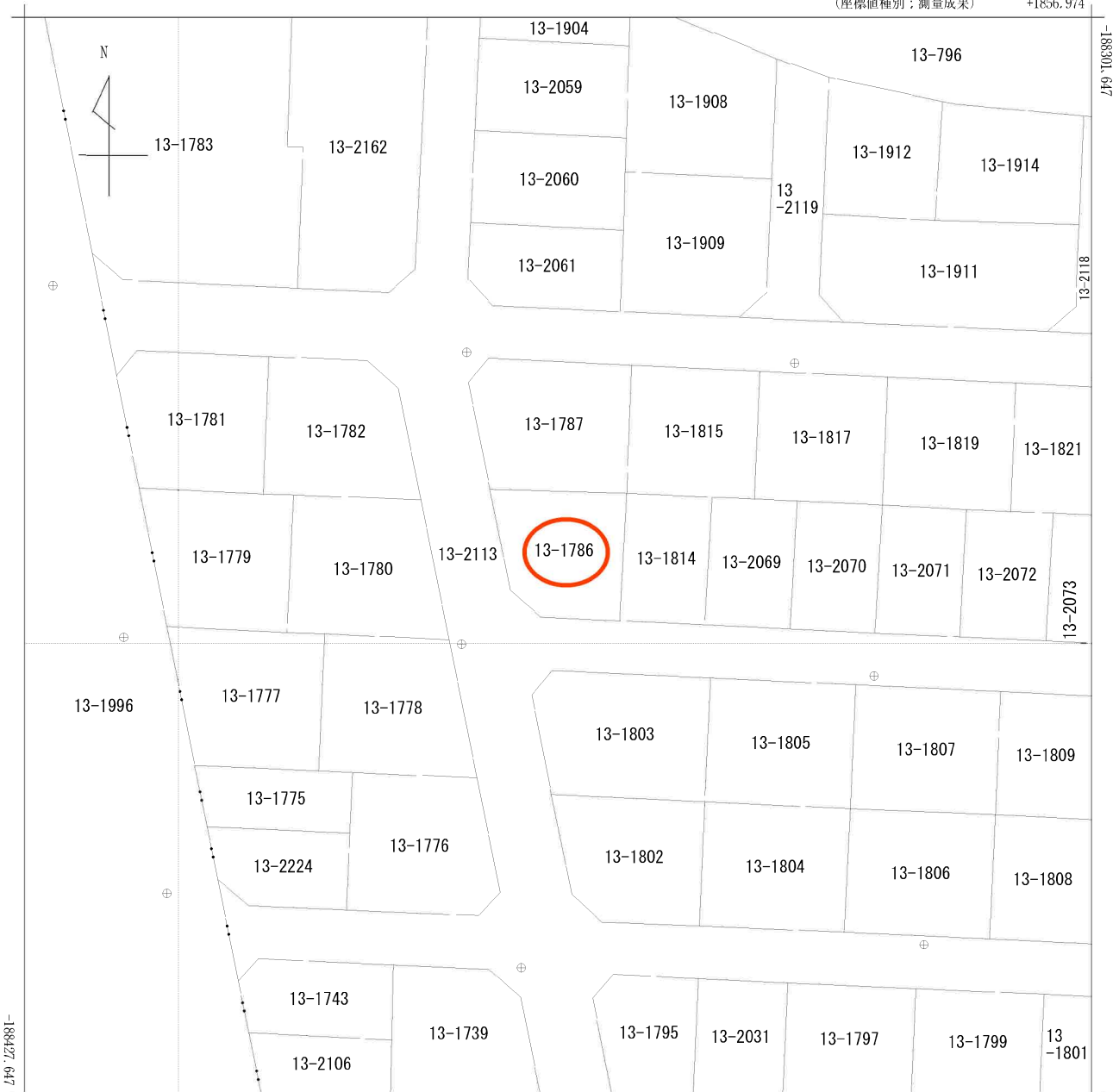
基準点座標一覧表

測地系	世界測地系(2011)	
	X座標	Y座標
H29GS201	-188082.630	1663.211
H29GS301	-188404.304	1748.655
H29GS302	-188440.023	1593.974
494	-188340.976	1783.721
500	-188378.848	1831.390
501	-188375.133	1783.127

境界標の種類	
田	コンクリート杭
石	杭
⊗	プラスチック杭
□	金属標
⊕	金属鉄
○	計算点等

測量年月日 | 平成 30年 11月 22日 | 平面直角座標系 | 第X系

縮尺 | 1 / 250

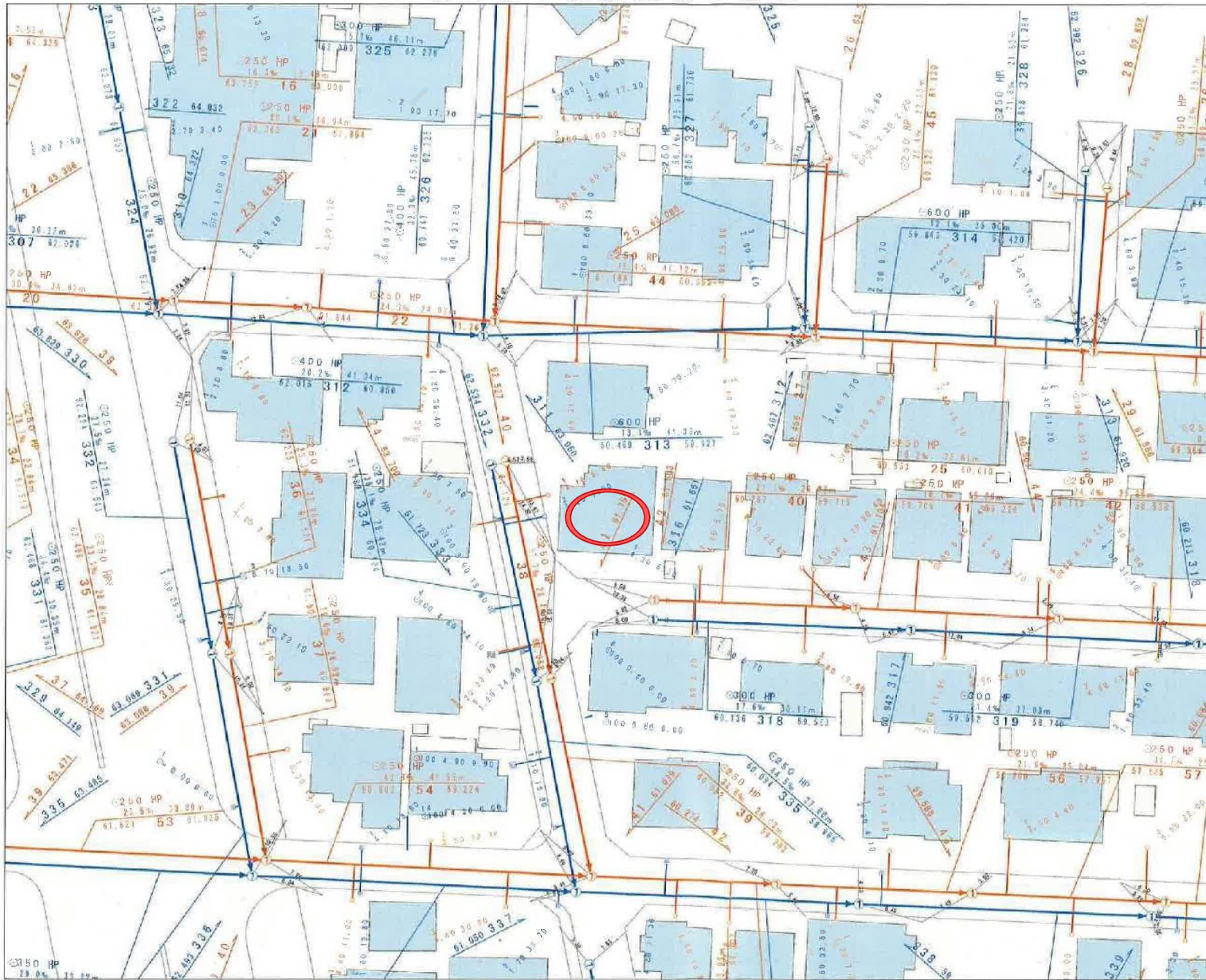


地番区域見出  
 桜ヶ丘4丁目  
 桜ヶ丘3丁目

請求部	所在	仙台市青葉区桜ヶ丘三丁目				地番	13番1786			
出力縮尺	1/500	精度区分	甲一	座標系番号又は記号	X	分類	地図(法第14条第1項)		種類	法務局作成地図
作成年月日	平成31年2月15日			備付年月日(原図)	平成31年3月1日			補記事項		



仙台市下水道施設平面図



縮尺 1:500





仙台市建設局

**参考**  
下水道事業部下水道課



1. 本図面は、下水道改良工事や道路工事等により、現況と整合しない場合があります。詳細については現地での確認をお願いします。
2. 当局の許可なく複製することを、禁じます。

凡 例

	合流区域
	合流施設
	汚水施設
	雨水施設

下水道施設データ

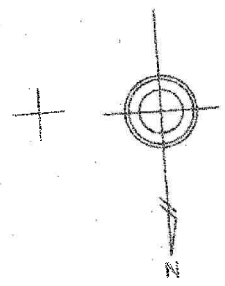


2022年3月7日 出図

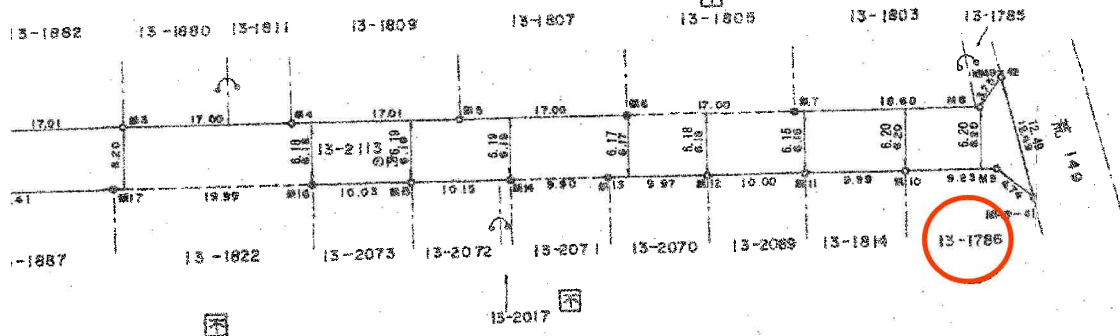
# 道路敷地構成図 S=1:500

路線番号	の図面は、本市が管理する道路区域を示したものであり、民境界を「証明」するものではない。
路線名	荒巻公苑団地17号線
図面番号	「葉の内」
台帳平面図番号	1-葉の内

桜ヶ丘三丁目



路線番号	荒巻162
路線名	荒巻公苑団地17号線
図面番号	「葉の内」
台帳平面図番号	2-86

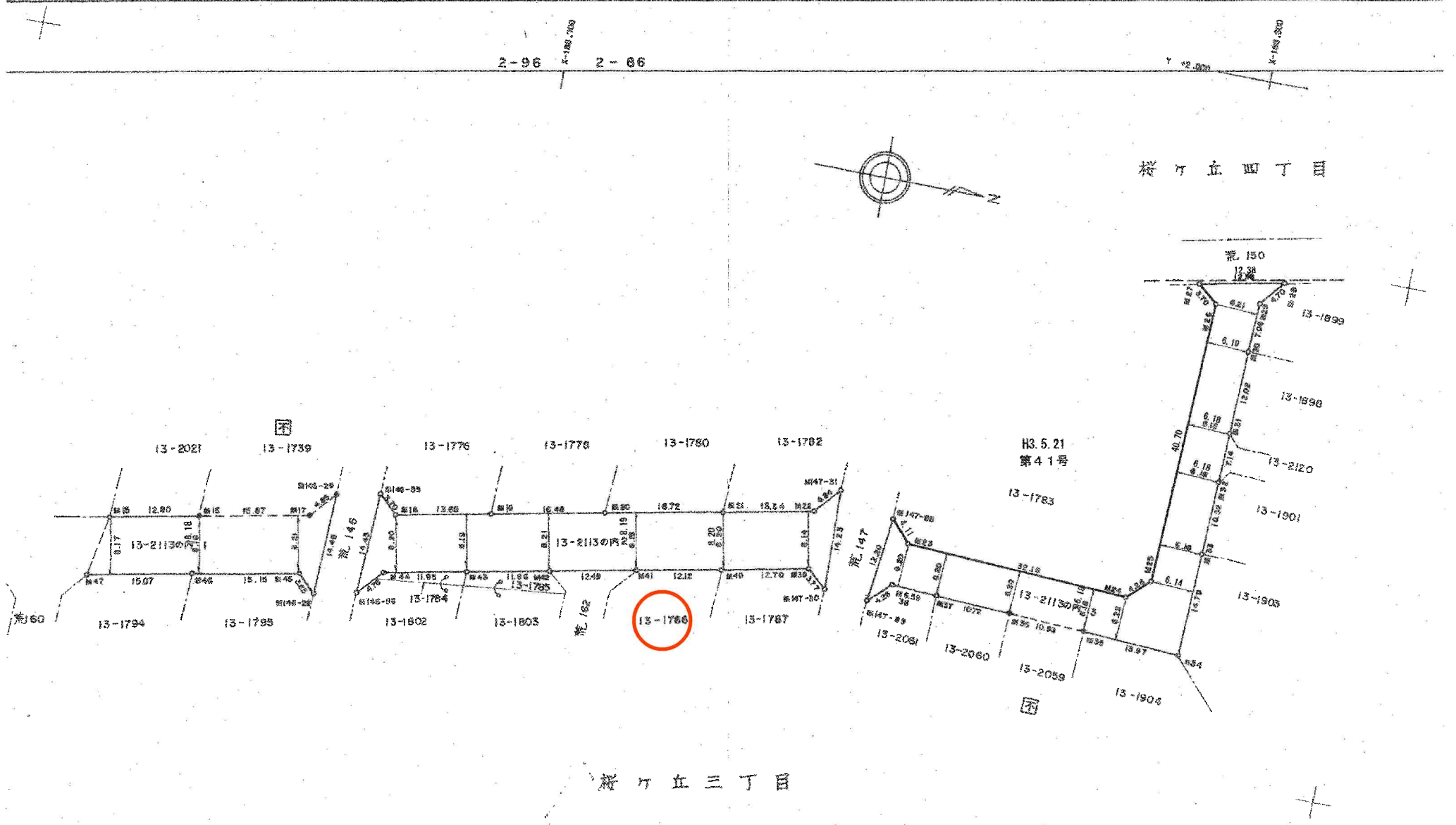


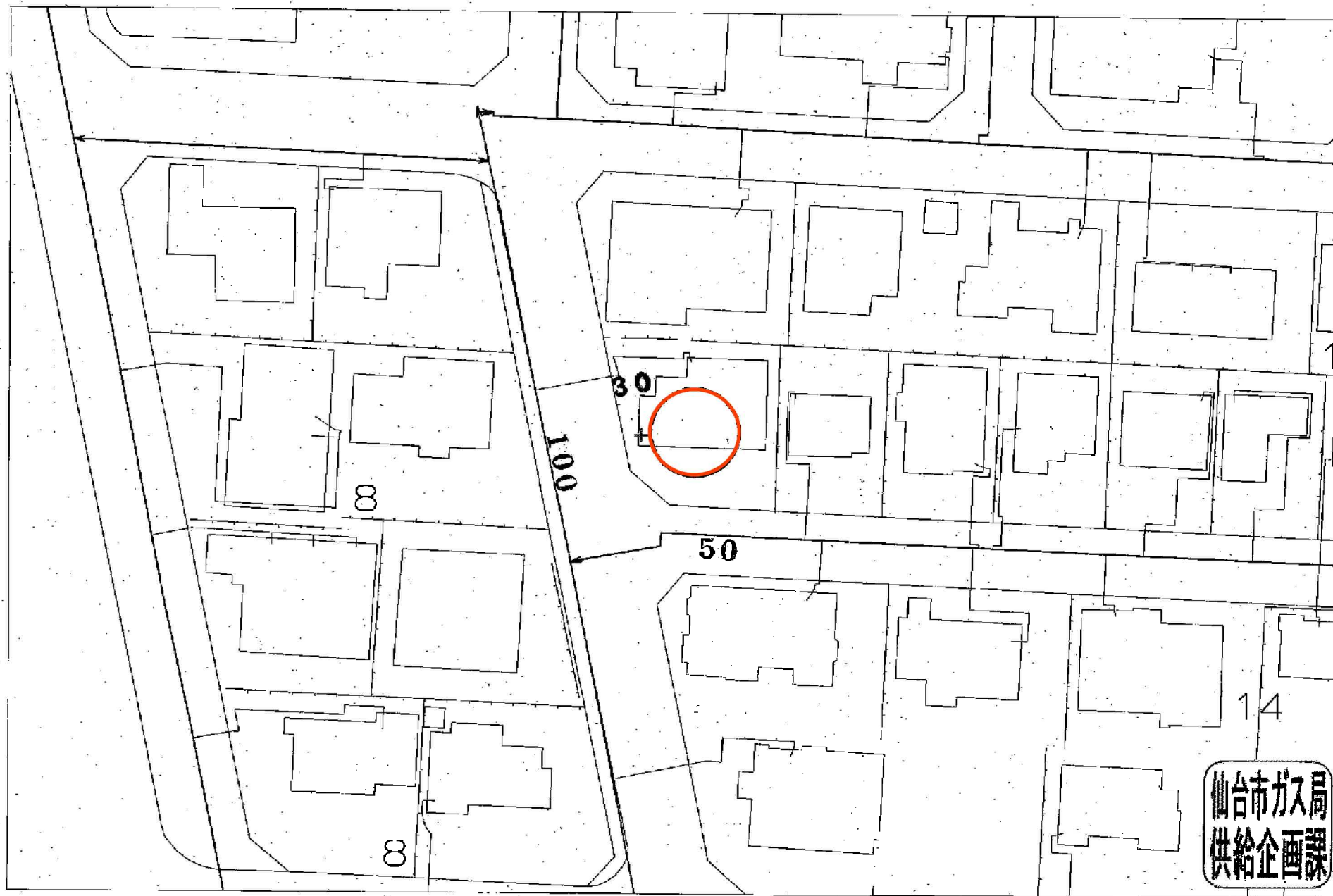
X-188.700



この図面は、本市が管理する道路区域  
を表したものであり、民境界を「証明」  
するものではありません。  
仙台市道路管理者

# 道路敷地構成図 S=1:500





仙台市ガス局  
供給企画課

受付番号：F- 917

この図面は実際と異なる場合があるため十分注意して使用してください

2022年5月16日