

売戸建住宅

【飯野坂7丁目 新築戸建 B棟】
 収納充実の4LDKオール電化住宅！
 小屋裏収納あり！2台並列駐車可能♪
 小学校まで徒歩11分で通学も安心♪

間取り

4LDK

建物面積

91.08㎡

築年月

2023年01月



【近隣施設】

- ・イオンタウン名取まで1,240m
- ・ファミリーマート名取が丘店まで650m
- ・名取市立第一中学校まで1,470m
- ・名取市立館腰小学校まで790m

チェックポイント！

この図面は物件情報の一部を抜粋して掲載しております。（現況優先）入居日・引渡日変更や付帯条件、別途料金等が発生する場合がありますのでご確認ください。

- 築後未入居 ● 主要採光面：南向き ● オール電化 ● 閑静な住宅街 ● オートバス ● バス1坪以上 ● 追焚機能 ● 浴室暖房 ● 浴室乾燥機 ● トイレ2ヶ所 ● 温水洗浄便座 ● シャワー付洗面化粧台 ● IHクッキングヒーター ● システムキッチン ● グリル ● 食器洗浄乾燥機 ● 浄水器 ● クローゼット ● シューズIC ● 照明器具 ● 省エネ給湯器 ● 複層ガラス ● 全居室フローリング ● 電気 ● 上水道 ● 下水道 ● モニタ付インターホン ● 駐車場2台分

所在地	名取市飯野坂7丁目
間取タイプ	4LDK
価格	2,799万円

物件所在地	宮城県名取市飯野坂7丁目12-8の一部B棟		
交通	J R東北本線 館腰 徒歩22分		
	バス停 飯野坂7丁目 徒歩6分		
土地面積	公簿118.99㎡	私道面積(共有持分)	
	構造・規模 木造2階建		
建物	面積	91.08㎡	
	間取内訳	洋6・6・6・6	
土地権利	所有権	地目	宅地
都市計画	市街化区域	用途地域	1種中高
建ぺい率	60%	容積率	160%
築年月	2023年01月	駐車場	有
現況	完成済	引渡可能時期	即時
建築確認番号	第R04SHC120145号		
接道状況(角地・間口)	南西4.0m 公道 接面18.6m		
設備			
備考	地勢：平坦 施工会社：秀光ビルド		

株式会社 Beyond ets 建てる窓口

国土交通大臣免許(1)第9999号 〒981-0114 宮城県宮城郡利府町新中道3丁目1-1 イオンモール新利府南館1階

☎ 050-3615-4137 ☎ 050-3145-2835 定休日：定休日なし

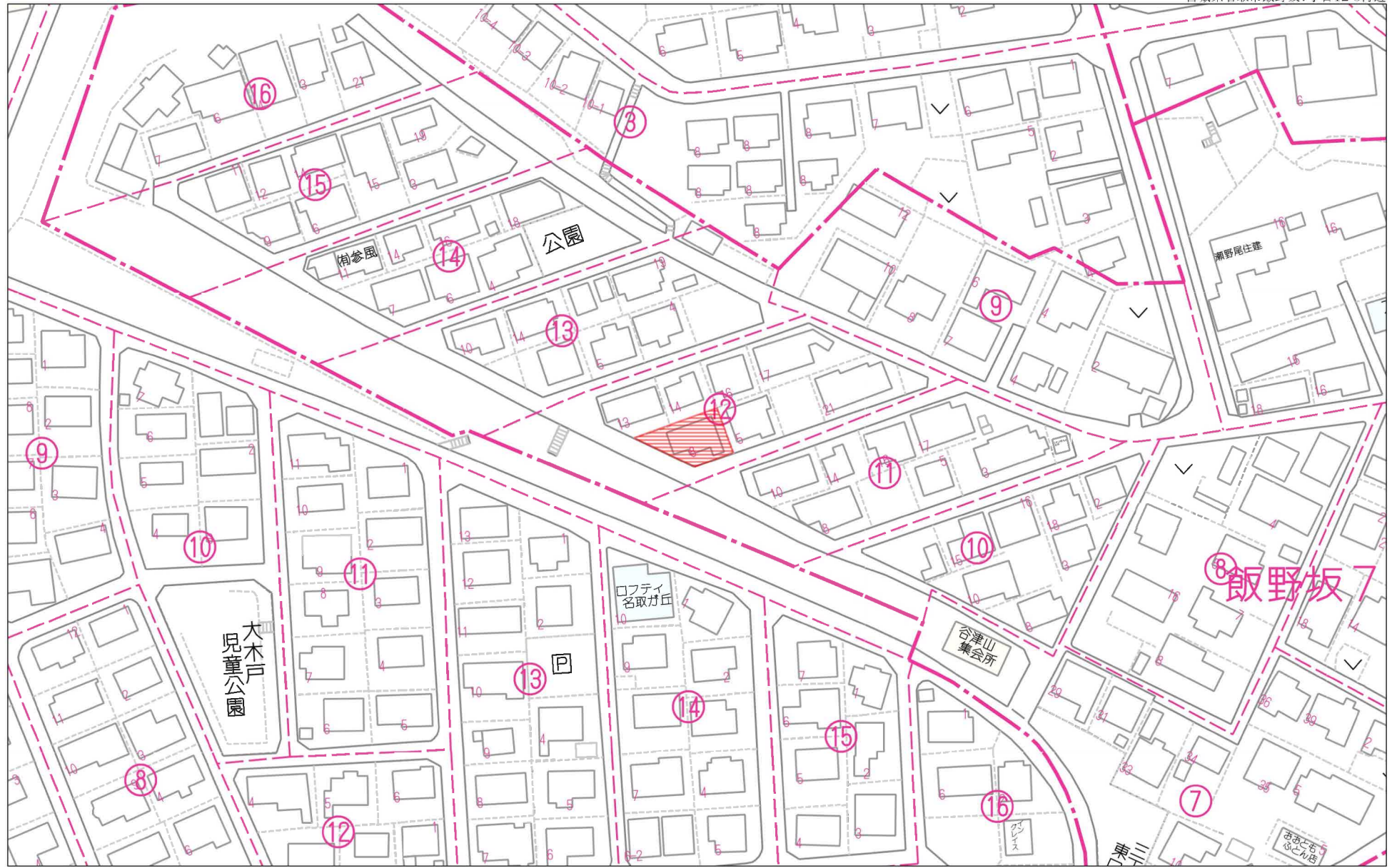
担当：西條 (070-1542-2577)

作成日：2024年2月9日

■取引態様：一般媒介

infosheet 物件番号 69797911088

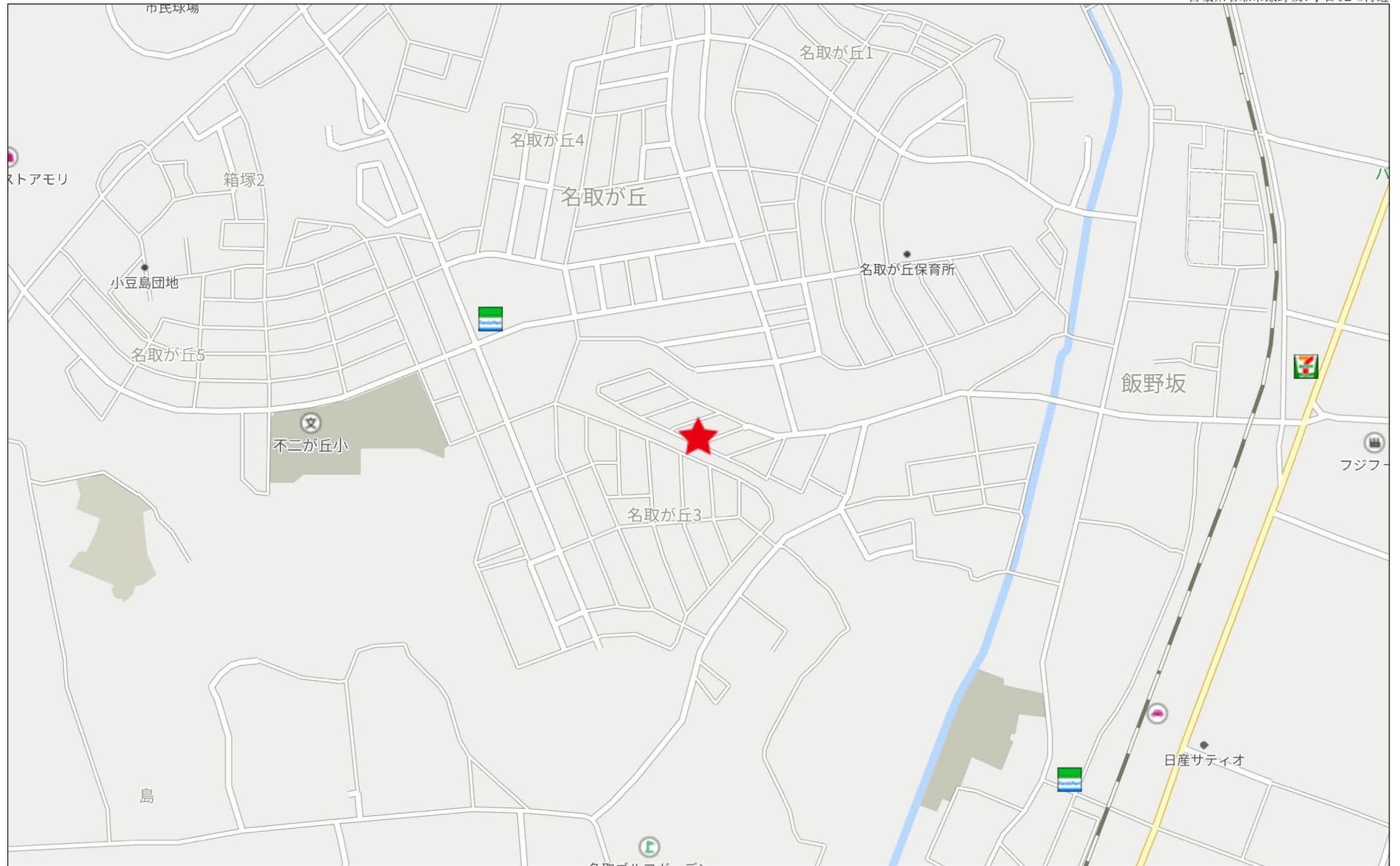
at home



60m

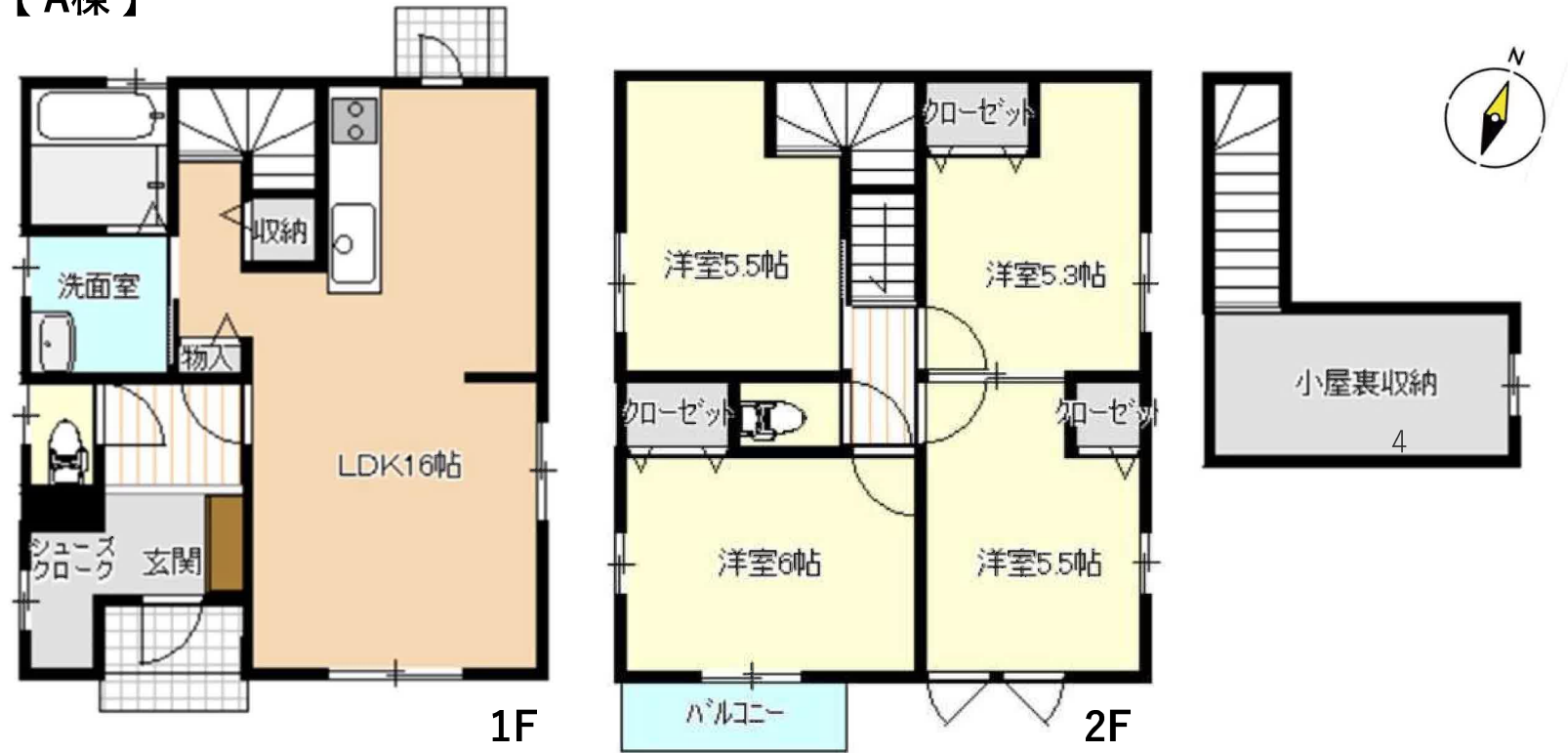
1:1346

禁無断複写複製



280m

【A棟】



【 B棟 】



地番	56-60, 56-143	地積測量図
土地の所在	名取市飯野坂七丁目	

座標求積表

地番 (A)56-60				
測点	X _n	Y _n	(X _{n+1} - X _{n-1})Y _n	距離
G107	-204828.069	3851.736	-37770.123216	13.32
P5	-204840.572	3856.345	-58570.167860	8.19
A2	-204843.257	3848.603	37739.401018	13.31
A1	-204830.766	3843.999	58382.656812	8.19
			倍面積	-218.233246
			面積	109.1166230
			地積	109.11 m ²

地番 (B)56-143				
測点	X _n	Y _n	(X _{n+1} - X _{n-1})Y _n	距離
A1	-204830.766	3843.999	-42241.705011	13.31
A2	-204843.257	3848.603	-51267.240563	2.53
P7	-204844.087	3846.210	28800.420480	18.68
P3	-204835.769	3829.475	45260.565025	10.79
G78	-204832.268	3839.689	19209.964067	4.56
			倍面積	-237.996002
			面積	118.9980010
			地積	118.99 m ²

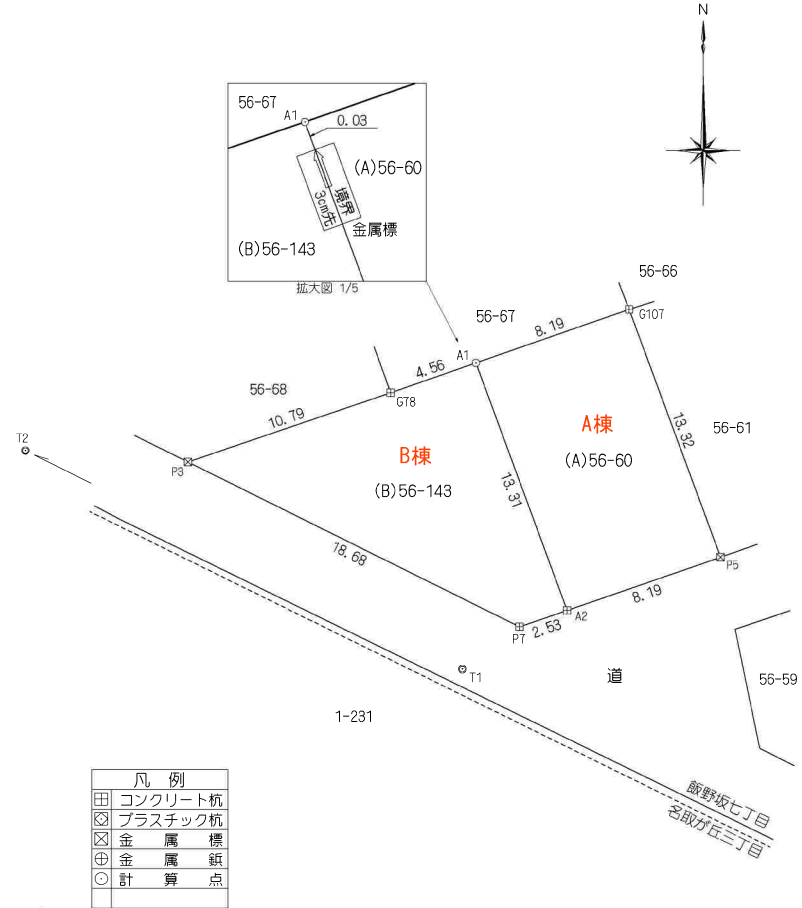
合計 228.1146240

測地系	世界測地系(測地成果2011)
座標系	第X系
測量年月日	令和4年8月24日

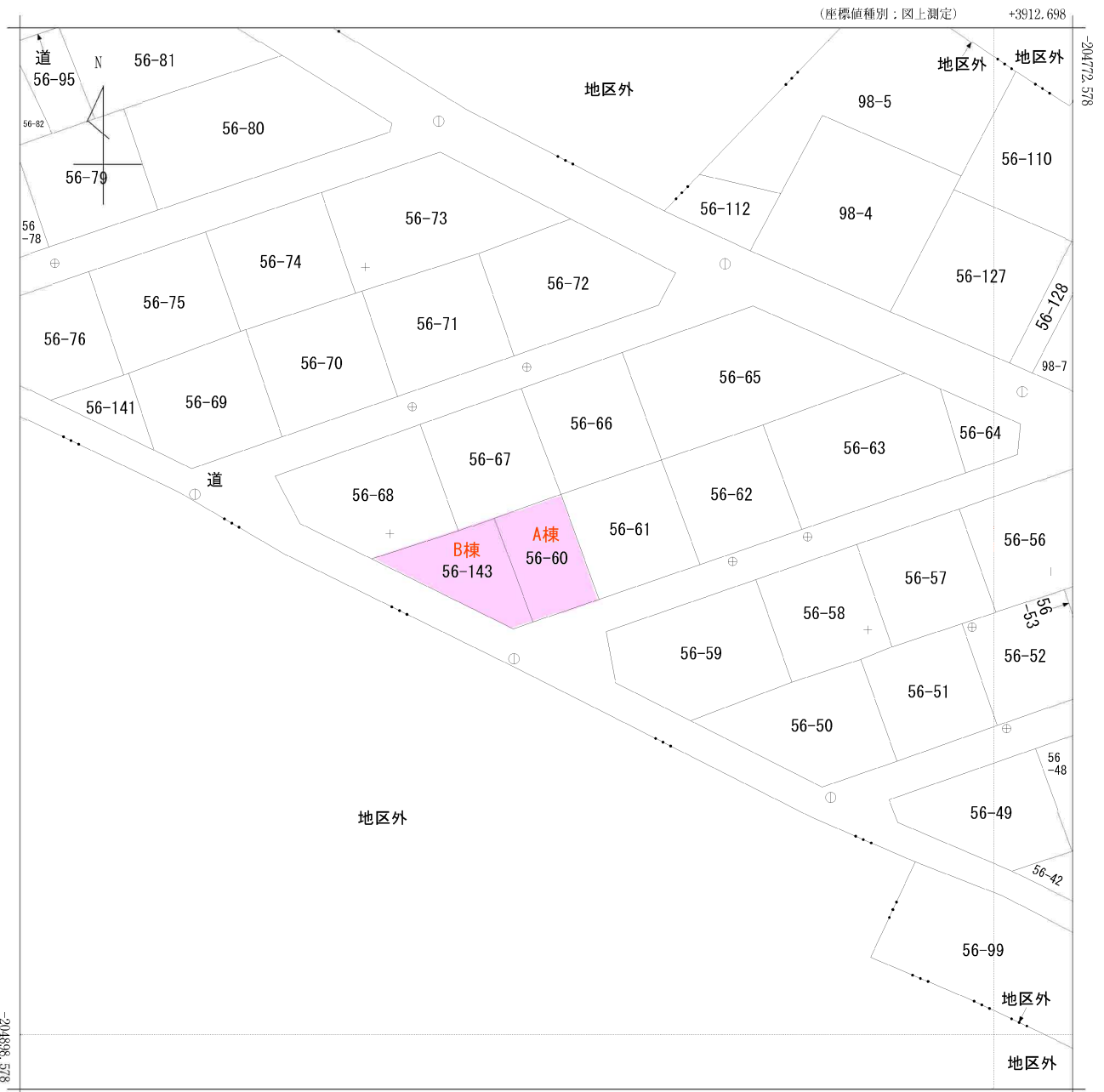
点検に使用した基本三角点等	X座標	Y座標	備考
復旧・復興補助基準点(2級) 2A031	-204696.687	5721.026	ネットワーク型RTK法による単点観測法
名取市3級基準点 R2-3N0.4	-204051.678	3108.643	ネットワーク型RTK法による単点観測法

登記多角点(単点観測法)の名称	X座標	Y座標	備考
T1 登記多角点(単点観測法)	-204846.223	3843.348	金属鎮
T2 登記多角点(単点観測法)	-204822.158	3795.241	金属鎮

ネットワーク型RTK法による単点観測法による登記多角点測量の観測年月日：令和4年7月19日



作成者	信興	申請人	縮尺	1/250
	令和4年8月29日作成)			

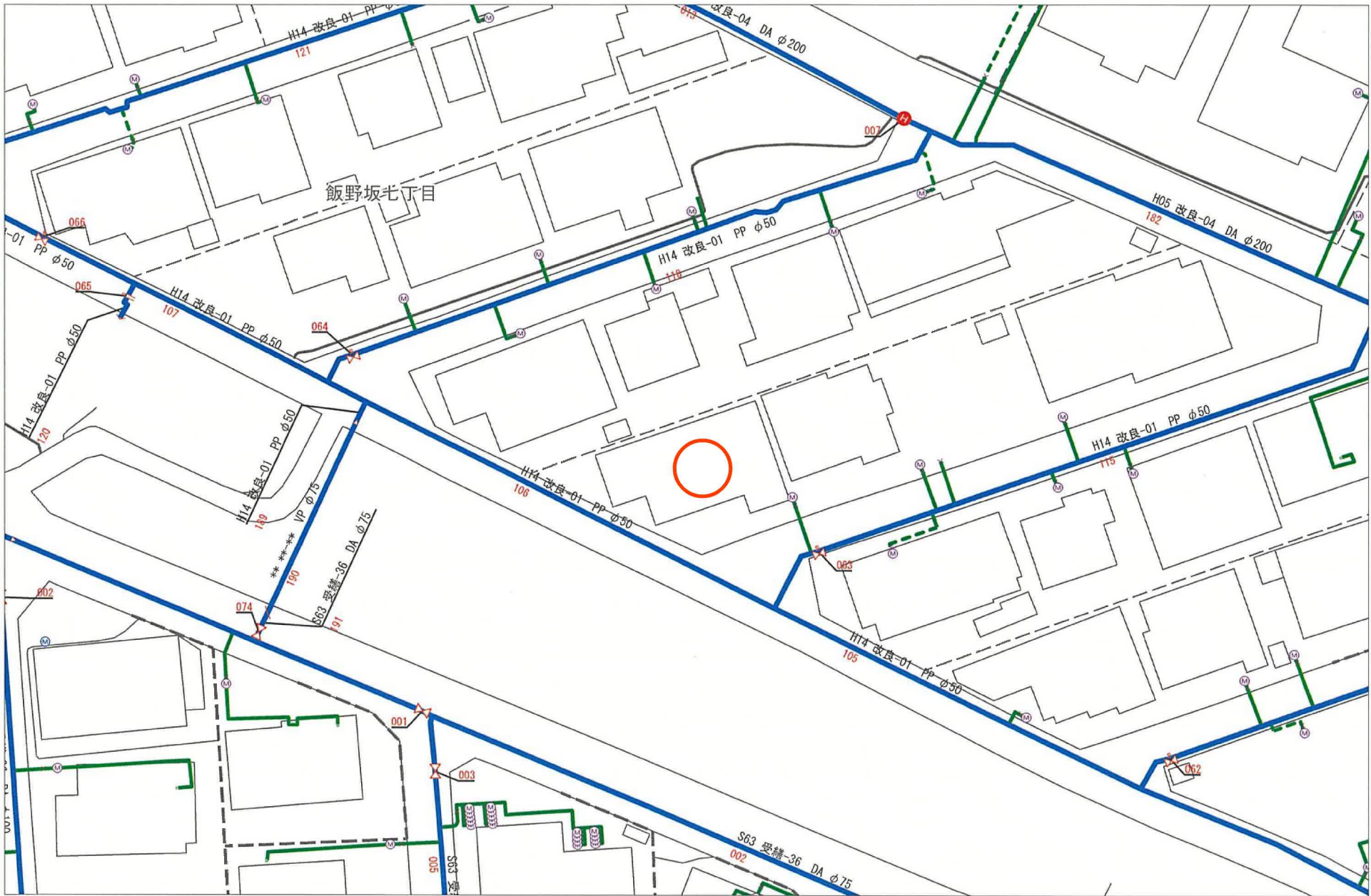


+3787.698 (座標値種別：図上測定)

(注) 国土交通省国土地理院が公表した座標補正パラメータ(touhokutaiheiyouuki2011.par)による修正がされています。



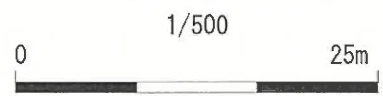
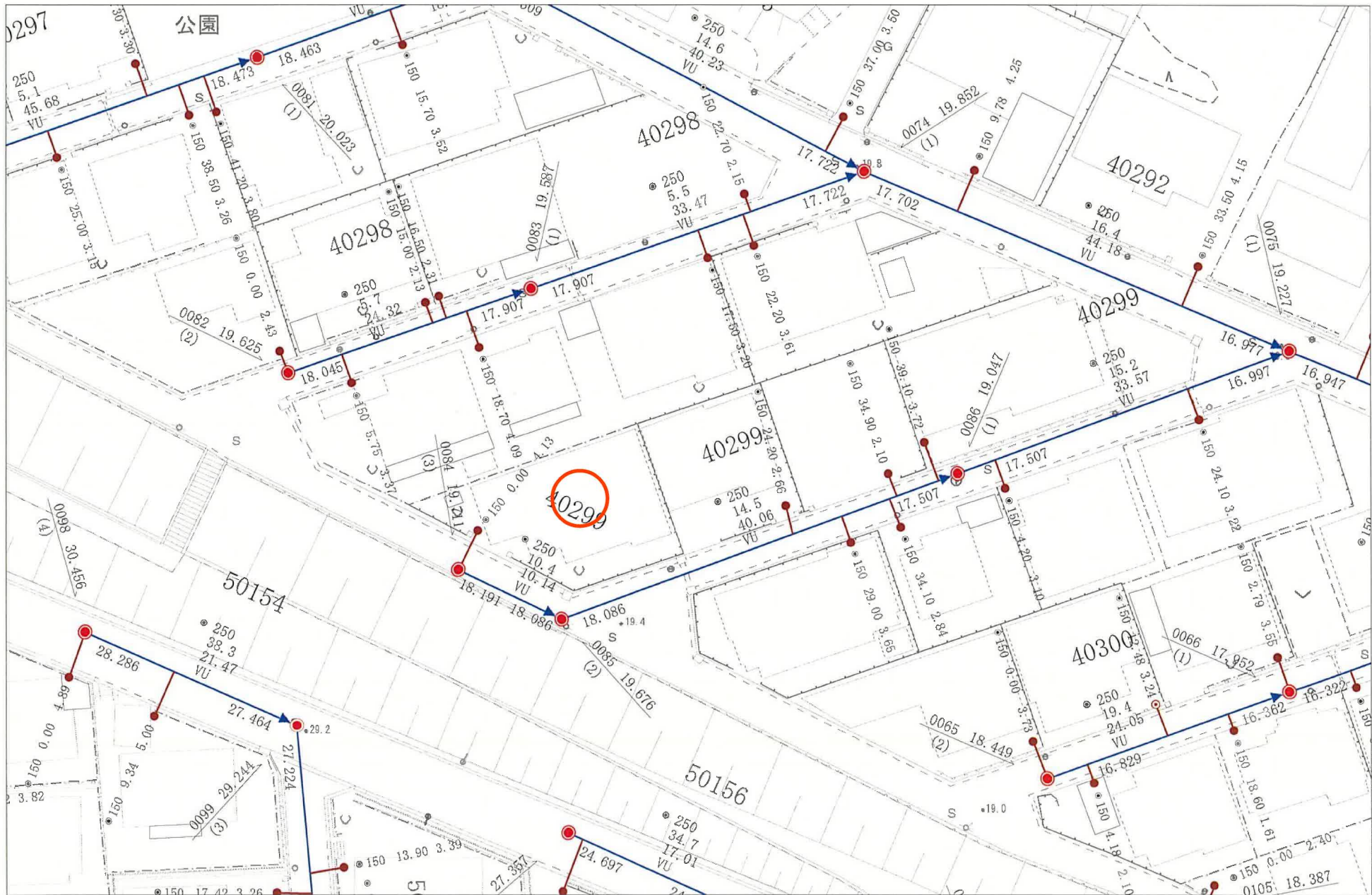
請求部	所在	名取市飯野坂七丁目				地番	56番60				
出縮	力尺	1/500	精度区	甲三	座標系番号又は記号	X	分類	地図(法第14条第1項)		種類	地籍図
作成年月	昭和50年2月				備付年月日(原図)	昭和56年10月1日			補記事項		



出力年月日：2023年08月03日 10時59分55秒

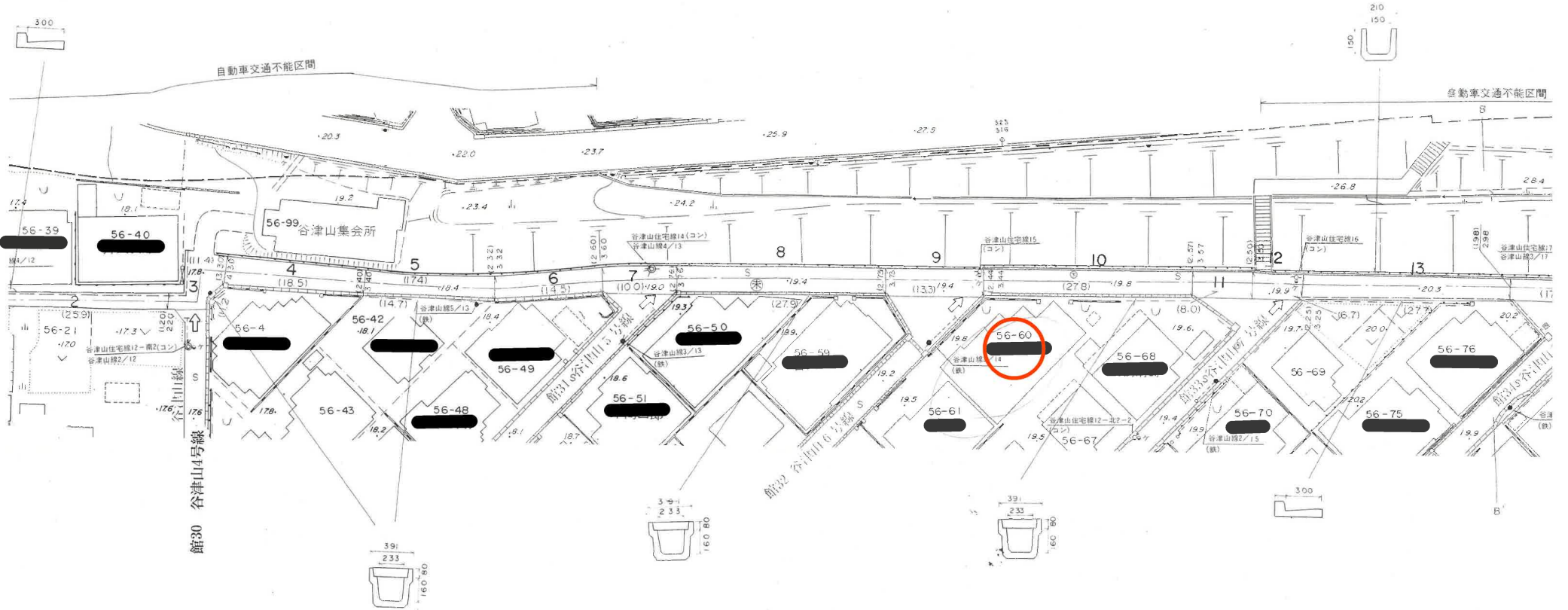
(注意) この配管図は推定を含むものであり、実際の状況と異なる場合があります。また、給水装置は所有者の届出に基づくものであり、その内容を保証するものではありません。

名取市水道事業所



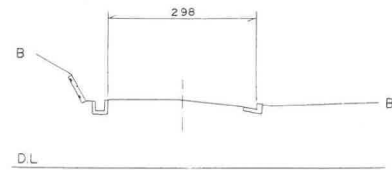
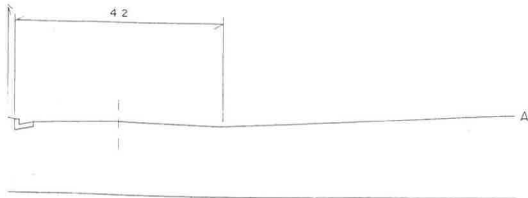
この写しは参考資料としてお使いください。
 また利用によって発生した損害等について、
 名取市は一切の責任を負いません。
 令和5年08月03日 名取市下水道課

谷津山 2号線



(飯野坂七丁目)

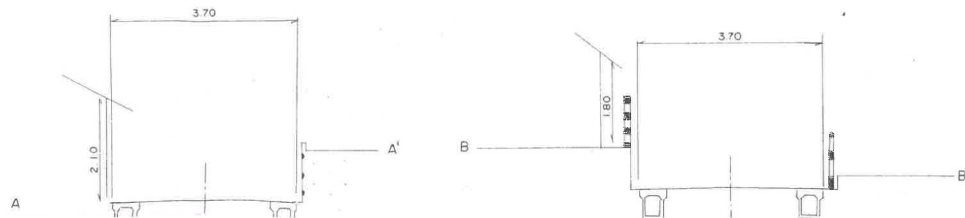
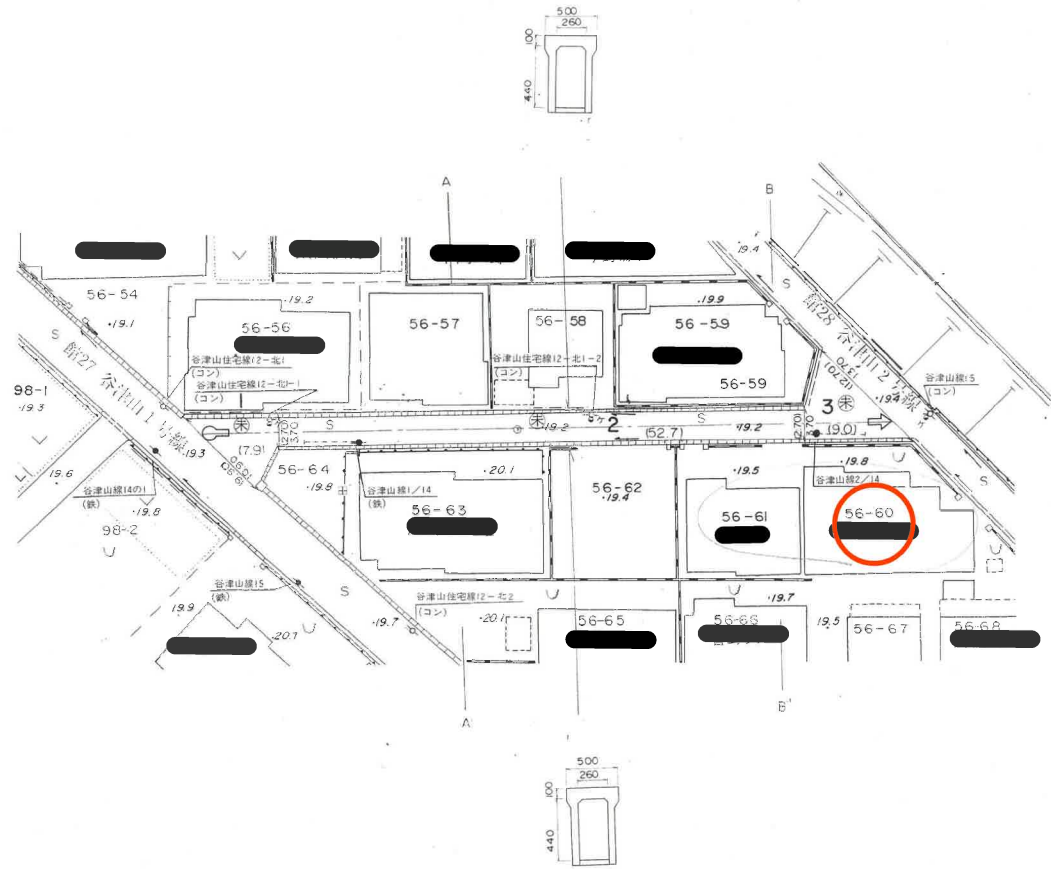
飯野坂

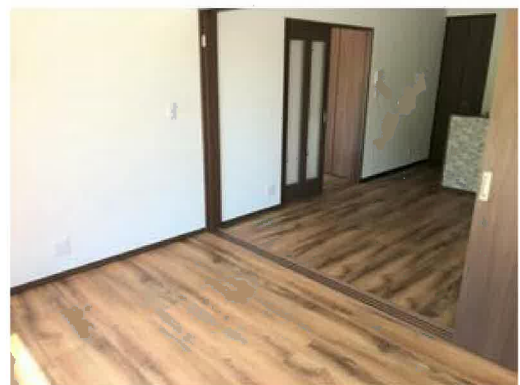


(飯野坂七丁目)

谷津山 6号線

名取が丘
(名取が丘三丁目)









イオンタウン名取まで1,240m



ファミリーマート名取が丘店まで650m



名取市立館腰小学校まで790m



名取ニュータウン郵便局まで550m



七十七銀行名取西支店まで1,770m